

物件名

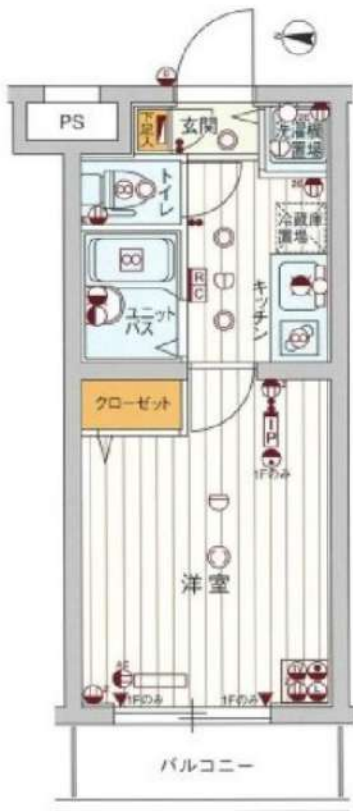
GENOVIA中野・都立家政 308

交通

西武新宿線「都立家政」駅 徒歩10分

賃料

70,000円



賃貸条件	管理費	10,000円	
	敷金	0ヶ月	礼金 1ヶ月
	路線2	西武新宿線「野方」駅 徒歩14分	
	鍵交換代	22,000円	清掃費用 44,000円
	保険	有 ホープ少額短期保険 20,000円 2年	
	契約期間	2年	更新料 新賃料の1ヶ月
	その他費用	Smile Support 24 : 22,000円	
保証会社	いえらぶ安心保証 月払費用総額の50%~ ※口座振替手数料：月々440円/年間更新料：10,000円※審査次第ではクレディセゾン、にじいろライフへ変更		

所在 東京都練馬区中村南 1丁目5-5

建物	間取り	1K	専有面積 21.00㎡
	向き	西	築年月 2009年4月
	構造	鉄筋コンクリート5階建/3階部分	
	現況	居住中	
	入居予定日	予定 2025年1月上旬	
	退去日	2024/12/18	
管理会社	レーベンコミュニティ 03-6880-1980		

設備条件 オートロック、宅配ボックス、ゴミ出し24時間OK、エレベーター、TVインターホン、浴室乾燥機、防犯カメラ、バストイレ別、洗面台、2浴線利用可、3駅以上利用可、駅徒歩10分以内、2人入居相談、敷金不要、外国人可

備考 ■ペット飼育可能な物件の場合、飼育時敷金+1ヶ月/償却 ■半年以内に解約の場合、0.5ヶ月分の短期解約違約金有 ■クリーニング費用契約時支払い ■物件内喫煙不可 ■空き予定の物件は先行契約 ■法人契約：諸条件相談可能 ■ネット掲載：全媒体不可 ■更新事務手数料：5,000円(税別) ■ ※駐輪場・ネット環境等につきましては、上記建物管理会社へお問い合わせください。



ライフインフォメーション

コープ 中野鷺宮店…約200m(徒歩3分)、サミットストア 鷺宮店…約500m(徒歩7分)、ピーコックストア 都立家政店…約916m(徒歩12分)、ジェーソン 練馬中村橋店…約1034m(徒歩13分)、ローソン 練馬中村南一丁目店…約181m(徒歩3分)、セブンイレブン 練馬豊玉南店…約288m(徒歩4分)、グリーンパーク薬局…約664m(徒歩9分)、ローソンストア100 LS野方店…約627m(徒歩8分)、さぎのみやファミリー歯科…約257m(徒歩4分)

新宿本店 新宿区新宿3-21-4新宿ニートーワビル1階 TEL: 03-6279-2032



みずべや 水商売のお部屋



あずま通り店 新宿区歌舞伎町1-8-3良川ビル2階 TEL: 03-6205-5732

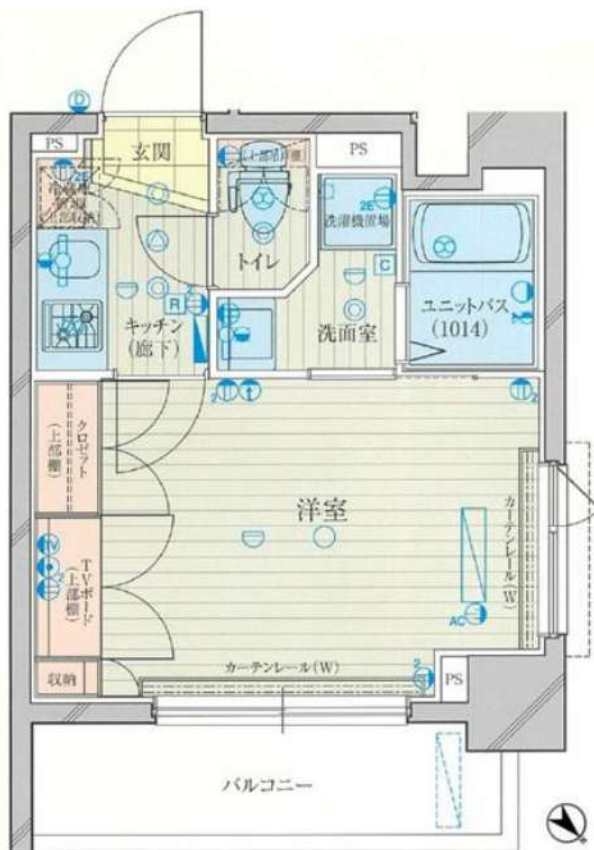
# 人気分譲賃貸マンション

ルーブル大塚参番館



**角部屋！3駅利用可能！駅から近くて買い物が便利！**

## ★205号室★ ※角部屋



～設備～

- ★オートロック
- ★ディンプルキー
- ★24時間セキュリティ
- ★防犯カメラ
- ★敷地内ごみ置き場
- ★宅配ボックス
- ★システムキッチン
- ★2口ガスコンロ
- ★エアコン完備
- ★ウォシュレット
- ★浴室換気暖房乾燥機
- ★室内洗濯機置き場
- ★BS・CS・CATV
- ★フレッツ光導入 ※別途個別契約が必要です。



号室	タイプ	面積	賃料	共益費	入居日
205	E	22.50㎡	79,000円	15,000円	11月中旬

敷金:なし 礼金:1ヶ月 保証金:1ヶ月(契約時償却)  
更新料:新賃料の1ヶ月分 ペット飼育不可

【物件概要】◆住居表示/東京都豊島区北大塚1-14-12 ◆構造規模/鉄筋コンクリート造地上11階建

◆交通/JR山手線「大塚」駅徒歩3分 他 ◆施工/2010年5月 ◆総戸数/50戸

【備考】◆保証会社必須(全保連60%) ◆火災保険 20,000円(2年) ◆アクセス24 12,000円(税別・初回のみ)

◆鍵交換手数料 26,000円(税別) ◆駐輪場(33台・無料/要ステッカー貼付)

※駐輪場ご利用の場合は建物管理会社への確認が必要となります。

※図面と現況が異なる場合、現況を優先とします。

※2年以内の解約は違約金が発生します。

※解約予告1ヶ月前(書面による通知必要)

★先行契約優先★

新宿本店

新宿区新宿3-21-4新宿ニューパークビル1階  
TEL: 03-6279-2032



みずべや  
水商売のお部屋



あずま通り店

新宿区歌舞伎町1-8-3良川ビル2階  
TEL: 03-6205-5732

築浅

### ■物件概要

- 名称 / ベルシード板橋蓮根アンベリール
- 所在地 / 東京都板橋区坂下3丁目29番12号
- 構造 / 鉄筋コンクリート造 地上4階建
- 竣工 / 2022年7月
- 交通 / 都営三田線「蓮根」駅徒歩8分  
都営三田線「西台」駅徒歩13分  
JR埼京線「浮間舟渡」駅徒歩17分

### ■賃貸条件

- 礼金 / 1ヶ月
- 敷金 / 1ヶ月
- 更新料 / 新賃料1.5ヶ月分
- 火災保険 / 18,000円
- 条件 / 文書事務手数料 5,500円(税込)  
鍵交換費用 27,500円(税込)  
振替事務手数料 330円(税込) / 月  
ステーションサポート24 19,800円(税込)  
保証会社加入のご  
保証人不要プランご相談可能  
初回保証料：毎月支払額の50%  
※学生プラン有り：初回保証料 10,000円～  
月額保証料 700円  
※保証会社利用しない場合は、敷金2ヶ月  
※別途留学生プラン有 (連帯保証人不要)
- その他 /

～ご利用保証会社～

- エポスROOM ID・ルームバンクインシア
- ★留学生プラン 初回：毎月支払い合計額の100～120%\*  
(最低保証料 50,000円)
- ※初回 120%の場合、we chat pay/銀聯カードでの決済可  
月額保証料 700円
- ※別途、賃料+管理費の2%の手数料がかかります。
- 外国人サポートプラン利用料 10,800円/年 (初年度より)
- ※初期費用のお支払いにクレジットカード決済をご利用可
- ※法人様契約の際の諸条件は別途お問い合わせください

※ライフラインに限り※※申込自由※

※電気含むその他ライフライン→ライフライン取次業者からご室内  
事前にご案内をお願いします！※対象物件あり



ペット飼育可能

小型犬・猫いずれか1匹

※飼育時は敷金プラス1ヶ月(預かり)

ネット無料

独立洗面台

2人入居  
御相談可能

～～設備～～

- \*TVCモニター付オートロック
- \*2口ガスシステムキッチン
- \*独立洗面化粧台
- \*浴室換気暖房乾燥機
- \*ウォシュレット
- \*室内洗濯防水パン
- \*エアコン1基
- \*エレベーター
- \*BS・CSアンテナ
- \*宅配ボックス・メールボックス
- \*無料インターネット(ファイバーゲート)
- 上記回線以外 利用不可
- \*敷地内ゴミ置き場(24時間ゴミ捨て可)
- \*駐輪場(無料※要ステッカー)
- ※空状況要確認



※参考写真



決済可能です!

※詳細は要問い合わせ※



208号室



304.404.306号室

### 【募集条件】

号室	賃料	間取り	専有面積	現況
208	85,000円	1DK	25.33㎡	即入居
304	85,500円	1DK	25.33㎡	11/18退去予定
306	85,500円	1DK	25.33㎡	11/30退去予定
404	86,000円	1DK	25.33㎡	10/14退去予定

管理費 8,000円

新宿本店

新宿区新宿3-21-4新宿ニューワークビル1階  
TEL: 03-6279-2032



みずぺや  
水商売のお部屋



あずま通り店

新宿区歌舞伎町1-8-3良川ビル2階  
TEL: 03-6205-5732

西武池袋線「桜台」駅 徒歩10分 西武池袋線「練馬」駅 徒歩15分  
都営大江戸線「新江古田」駅 徒歩12分

FR :

# クレヴィスタ練馬桜台Ⅱ 303

内覧時車は近隣の駐車場へ止めてください。  
敷地内駐車場へは駐車しないで下さい。

東京都練馬区豊玉北3丁目17-15

構造 鉄筋コンクリート6階建

面積 25.96㎡

竣工 2019年7月

間取り 1K



退去予定日：  
方角：北西



\*101はピアノ教室の為、朝から夕方迄ピアノ等の楽器の音が聞こえる可能性があります。

## セールスポイント

こだわりポイント満載のクレヴィスタ練馬桜台Ⅱ。二口コンロが付いています。こちらは管理人が巡回するため、セキュリティレベルの高いマンションです。豊富な番組が楽しめるBS、CSに加入できます。練馬区エリアや西武池袋線桜台付近までのお引っ越しをご検討されているなら、お問い合わせやご連絡をお待ちしております。知識が豊富なスタッフがご対応させていただきます。

## スマートホーム

スマホアプリ「Space Core」で利用可。お部屋により設置されている機器が異なる場合や、非設置の物件もございますので現地をご確認ください。【機能】①スマートロック②温湿度センサー③室内防犯カメラ④赤外線家電操作機能⑤管理会社とのチャット機能など

※図面と現況が異なる場合は現況優先になります。



## ▼賃貸借条件

賃料	85,000円
共益費	15,000円
契約期間	2年
更新料	新賃料の1ヶ月
▼その他条件	
ペット	不可
法人	可
外国籍	留学生(語学/専/短) 敷金+1.5 社会人・大学生 敷金+1

※法人(保証会社不可):敷金+2ヶ月/礼金+2ヶ月  
※水・風可:敷金+1ヶ月  
※2人入居:敷金+1ヶ月  
※不動産業者入居不可(連保も不可)  
※民泊転貸禁止  
※先行申込可・先行契約不可

## ▼初期費用

敷金	0ヶ月
礼金	0ヶ月
保証:イホースカート	緊急連絡先40%
保証:ルームバンク 口振手数料¥330	緊急連絡先40%
保証:GTN	GTN 外国籍の方エポスグローバルプラン 総額家賃の100% +月次費用 総額家賃の2%
その他月額費用	リビングアシスト総合保険 800円
室内清掃費用	55,000円
鍵交換代	33,000円
その他初期費用	書類作成代: 11,000円
入居時期	予定 2024年11月中旬

新宿本店 新宿区新宿3-21-4新宿コートワビル1階  
TEL: 03-6279-2032



みずべや  
水商売のお部屋



あずま通り店 新宿区歌舞伎町1-8-3良川ビル2階  
TEL: 03-6205-5732

# ルール高島平 609

物件種別	間取り	賃料	管理費等
マンション	1K	87,000円	7,000円

敷金/保証金	0円	礼金/権利金	0円
敷引/償却金		更新料	1ヶ月(新賃料)
更新事務手数料			
その他費用	[一時金]TFDclub: 17,000円, 鍵交換費用: 16,500円, ルームクリーニング費用(退去時): 55,000円		
物件所在地	東京都板橋区高島平8丁目32-14		
交通	都営三田線 高島平駅 徒歩6分		
間取り詳細	5階: 洋室 7.50畳, K 2.00畳		
構造	鉄筋コンクリート 6階 / 8階建		
面積	25.42㎡	向き	西
築年月	2019年2月上旬	契約期間	普通借家契約 2年
退去日	2024年11月6日	入居時期	2024年11月下旬
駐車場	駐輪場		
設備	24時間換気システム, 2口コンロ, BS, CS, TVインターホン, エアコン, ガスコンロ設置済, クローゼット, システムキッチン, シューズボックス, バス・トイレ別, フローリング, 温水洗浄便座, 給湯, 光ファイバー, 室内洗濯機置場, 照明付き, 人感照明センサー, 洗面化粧台, 浴室乾燥, 24時間ゴミ出し可, エレベーター, 宅配BOX, 敷地内ゴミ置き場		
入居諸条件			
損害保険	要 全管協少額短期保険株式会社 18,000円 (2年)		
保証会社	必須 初回保証料30%(家賃+共益費) 年間保証料10000円 ※学生初回保証料9000円		
備考	エアコン エレベーター オートロック ニロガス 室内洗濯機置場 バス・トイレ別シャワートイレ 独立洗面台 浴室乾燥機 ハンズフリーインターホン 収納 フローリング 宅配BOX インターネット光配線方式		

24時間緊急通報システム, ダブルディンプルキー, モニタ付オートロック, 外壁タイル張り, 分譲タイプ, 防犯カメラ, メールボックス

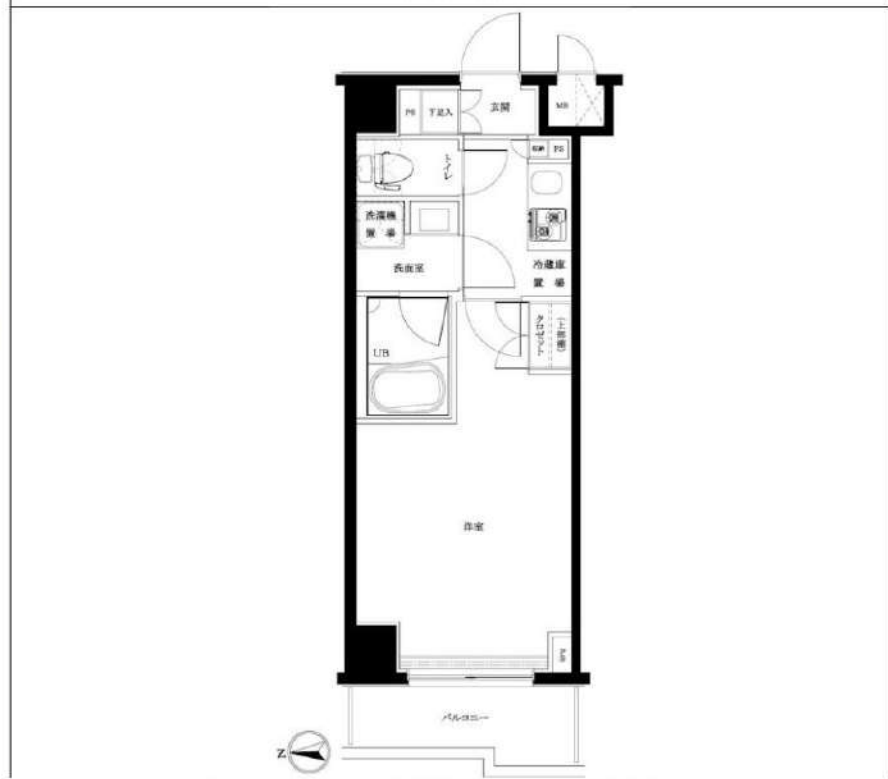
## 外観



## その他



## 間取り図



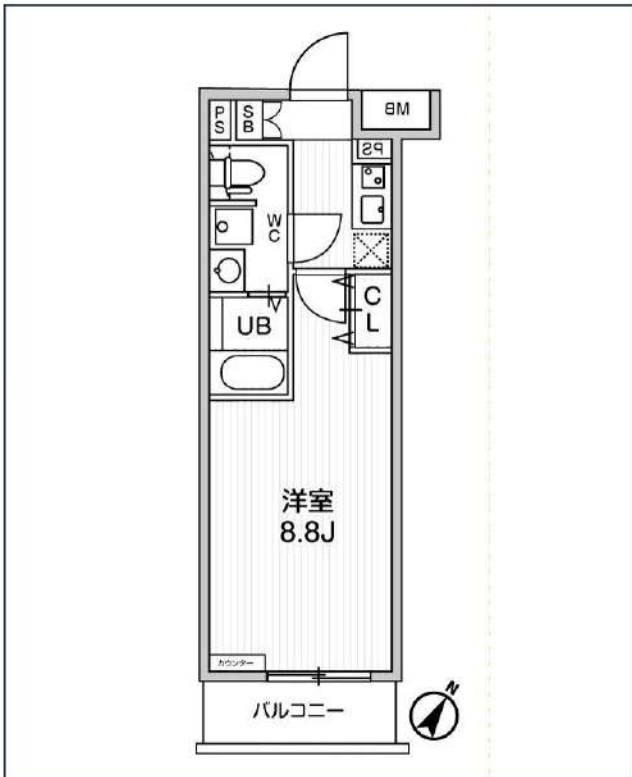
**新宿本店** 新宿区新宿3-21-4新宿ニュータワービル1階  
TEL: 03-6279-2032

**みずべや**  
水商売のお部屋

**あずま通り店** 新宿区歌舞伎町1-8-3良川ビル2階  
TEL: 03-6205-5732

# ジェノヴィア板橋本町Ⅲスカイガーデン

都営三田線「板橋本町」徒歩8分  
 都営三田線「本蓮沼」徒歩12分  
 東武東上線「中板橋」徒歩14分



号室	賃料	
110	88,000円	

共益費	10,000円	
敷金	なし	礼金 0円
所在地	東京都板橋区宮本町35-10	
構造・階建	RC 1階部分 / 地上5階、地下0階	
築年月	2021年10月	総戸数 56
間取り	1K	専有面積 25.52㎡
契約期間	普通借家2年	開口向き 南東
保険		連帯保証人 指定しない

保証会社		
その他費用	鍵交換費用22,000円 税込、Goodプレミアムα (24Hサポートのみ) 11,000円 税抜(入居時)、住宅総合保険(フレックス)20,000円 非課税(入居時)、Goodプレミアムα 登録料2,000円/税抜(入居時)	
入居時期	2024年11月下旬	退去予定日 -

インターネット 使用料無料   オートロック   モ配ボックス   専用ゴミ置き場   浴室乾燥機   ウォシュレット   エレベーター   礼金0   独立洗面台   洗面所独立   シャンプードレッサー   照明器具

洗濯機置場室内   バス・トイレ別   コンロ2口   システムキッチン   エアコン   24H換気システム   下駄箱   防犯カメラ   光ファイバー   集合ポスト   フローリング   ベランダ・バルコニー

※現況と図面に相違がある場合は、現況優先となります。

備考  
 特約等につきましてはGoodリアルエステート仲介会社様専用サイトの部屋詳細をご確認ください。/ フリーレント1ヶ月(家賃+共益費)付きです!※フリーレント利用時に2年未満で解約した場合、短期解約違約金+フリーレント期間の違約金が追加になります。

新宿本店 新宿区新宿3-21-4新宿ニューターワビル1階  
 TEL: 03-6279-2032



みずべや  
 水商売のお部屋

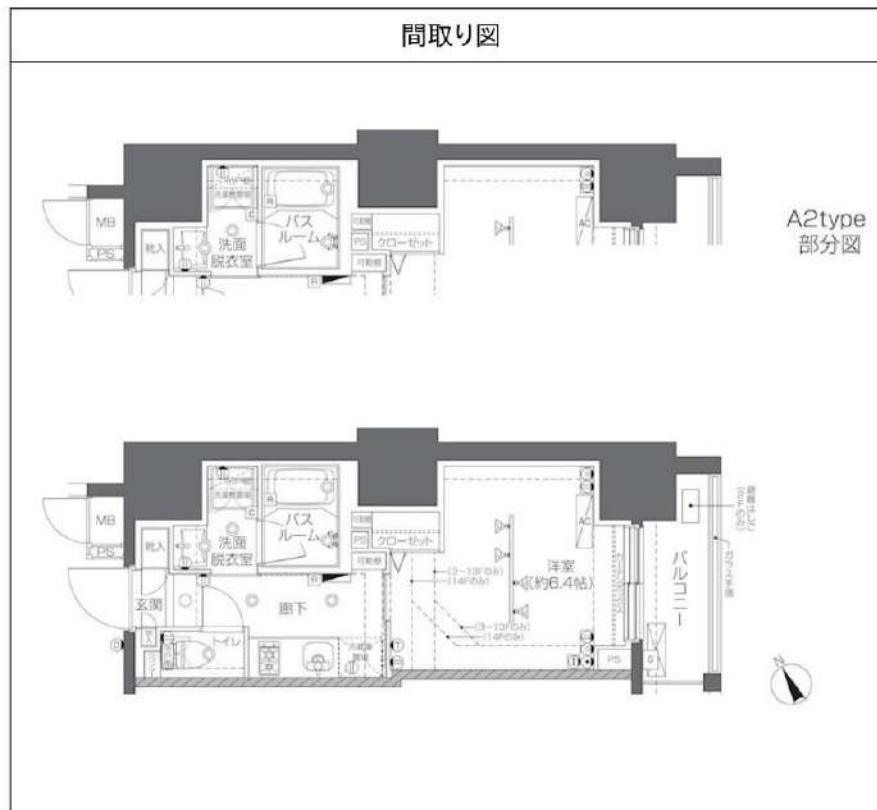


あずま通り店 新宿区歌舞伎町1-8-3良川ビル2階  
 TEL: 03-6205-5732

# ZOOM椎名町 701

物件種別	間取り	賃料	管理費等
マンション	1K	103,000円	12,000円

敷金/保証金	103,000円	礼金/権利金	0円
敷引/償却金		更新料	1ヶ月(新賃料)
更新事務手数料			
その他費用	<small>[-一時金] 鍵交換費用(税込): 33,000円                  [月次費用] 家財保険+付帯サービス(税込): 1,735円                  (備考) ■契約時: 当月分+翌月分の賃料・管理費をお支払い頂きます ■ペット飼育時: 敷金1ヶ月追加(別途飼育相則参照・要申請書) ■解約時: ルームクリーニング費用及び借主負担分の原状回復費用をお支払い頂きます</small>		
物件所在地	東京都豊島区長崎1丁目11-16		
交通	西武池袋線 椎名町駅 徒歩4分 東京メトロ有楽町線 要町駅 徒歩7分 山手線 池袋駅 徒歩21分		
間取り詳細	7階: 洋室 6.40畳		
構造	鉄筋コンクリート 7階 / 15階建		
面積	26.38㎡	向き	東
築年月	2021年9月22日	契約期間	普通借家契約 2年
退去日		入居時期	即入居
駐車場	駐輪場 バイク置き場		
設備	2口ガス 独立洗面台 脱衣室 浴室換気乾燥機 追焚 温水洗浄便座 フローリング 室内洗濯機置場		
入居諸条件	ペット可		
損害保険			
保証会社	必須 トーシンライフ、オリコフォレントインシュア、全保連/保証料: 初回=賃料等×50%、月額=賃料等×1%		
備考	■民泊利用不可 ■自転車: 月額500円 バイク: 月額2,000円 ※要空き確認・2年分一括払い ■部屋タイプ: A1 ■外国籍相談可(申込条件: 在留カード必須、日本語読み書き出来る方、連帯保証人必須: 日本人又は永住者) ■一部法人保証会社未加入時: 敷金・礼金を各1ヶ月追加		



新宿本店 新宿区新宿3-21-4新宿ニューワークビル1階  
TEL: 03-6279-2032



みずべや  
水商売のお部屋

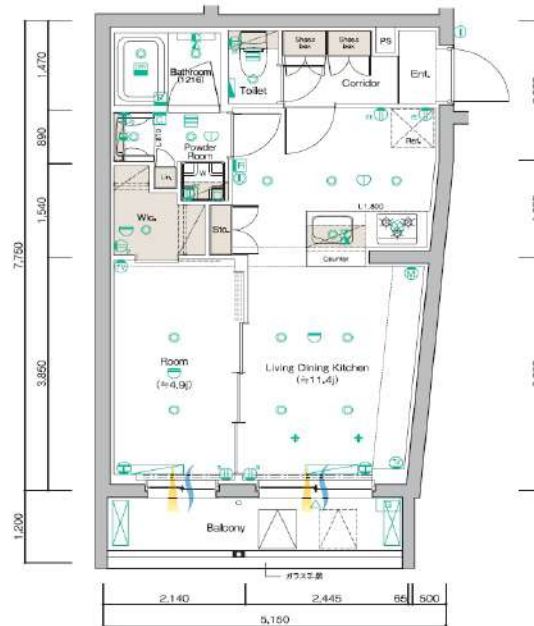


あずま通り店 新宿区歌舞伎町1-8-3良川ビル2階  
TEL: 03-6205-5732

# SYFORME KOMAGOME II

## 206 号室

分譲賃貸マンション「SYFORME(シーフォルム)」シリーズならではのスタイリッシュなデザインと充実設備がポイントです。リモートワークの普及で需要が多いインターネット設備についても無料で利用可能です！全戸2人入居可能！



### 利回りくん



特別ご優待サービス  
**SYLA PREMIUM Club Off**  
**SYLA PREMIUM SUPPORT**  
 住まいのトラブルや困りに対応いたします。

### 【設備・条件その他】

エレベーター、宅配ボックス、敷地内ごみ置き場、バルコニー、フローリング、全居室フローリング、エアコン、BS、CS、ネット使用料不要、分譲賃貸、システムキッチン、カウンターキッチン、パストイレ別、浴室乾燥機、追い焚き、温水洗浄便座、洗面所独立、洗面台、クローゼット、ウォークインクローゼット、オートロック、防犯カメラ、モニター付きオートロック、保証会社利用可、外国人可、学生向け、小型犬可、猫可

※図面と現況が異なる場合は現況を優先いたします。

155,000円

賃料	155,000円		
共益費	12,000円		
敷金	0ヶ月	礼金	1ヶ月

所在地	東京都豊島区駒込6丁目		
交通	南北線駒込駅 徒歩9分		
	山手線駒込駅 徒歩10分		
	南北線西ヶ原駅 徒歩9分		

建物	構造・規模	鉄筋コンクリート・5階建	
	所在階	2階	間取 1LDK
	築年月	2022年12月	方角 北西
	平米数	壁芯38.78㎡	バルコニー面積 5.53㎡

契約	種別	普通借家契約	契約期間 2年
	解約予告	2ヶ月前 (大手法人の場合相談可)	
	更新料	1ヵ月	ペット 可能(敷金1ヵ月)
	火災保険	20,000円	鍵交換代 27,500円

その他	室内清掃費	59,400円 (退去時)	
	入居者サポート	SYLAプレミアムクラブ加入 24,200円(税込)/2年 更新時より 26,400円(税込)/2年	

保証会社	クレディセゾン	他取り扱い有り	
	初回40%、以降10,000円/年(総賃料15万円以上:14,000円/年)~	外国籍の方	エポスGTNを利用。初回保証料60%、月額保証料2%、年間保証料無し

引渡	入居時期	期日指定2024年12月中旬	
	現況	賃貸中	解約予定日 2024-12-05

**備考**

- ◆引越し業者指定(スター引越センター)
- ※本物件南側道路は平日 月曜~土曜の 15:00-18:00、日曜・祭日の 13:00-18:00 は車両通行止めとなります。緊急車両及びゴミ収集車を除く、バイク・自動車の通行が不可 自転車は可能となるため、宅配物等が埋れる可能性があります。
- ◆お申込時、当社が運営するサービス「利回りくん」にも申込情報が登録されます。入居後、本登録を行う事ですぐにサービスを利用する事ができます。※本サービスの登録は無料です。
- ◆ペット飼育可の場合:ペット飼育時は敷金1ヶ月積み増し。
- ◆ペット2匹目:退去時クリーニング費用11,000円追加
- ◆空き予定物件:先行契約のみ申込可

**新宿本店** 新宿区新宿3-21-4新宿ニュータワービル1階  
 TEL: 03-6279-2032



**みずべや**  
 水商売のお部屋



**あずま通り店** 新宿区歌舞伎町1-8-3良川ビル2階  
 TEL: 03-6205-5732