

分譲賃貸マンション

カーサsplendid虎ノ門エスト

都営三田線『御成門』駅徒歩2分

JR山手線『新橋』駅徒歩12分

ゆりかもめ線『汐留』駅徒歩13分

■所在地	港区新橋6-18-24		
■構造	RC造地上15階建	■築年月	平成18年1月
■間取	1K	■用途	住居のみ

敷金 1ヶ月分 礼金 1ヶ月分

■賃貸条件	■管理費	7,000円	■更新料	新賃料の1ヶ月分
	■契約期間	2年間	■鍵交換代	33,000円
	■解約予告	2ヶ月前		
	■家財保険 地震保険の有無選択	チャブ保険(2年間契約) 地震保険なしなら:18,000円 地震保険付きなら:23,000円		
■入居条件	■短期解約 違約金	1年未満の解約は月額賃料及び管理費の2ヶ月分(大手法人は相談可)		
	■保証人 不要システム ご利用の場合	《個人申込み》下記どちらでもご利用可能 《法人申込み》オリコのみご利用可能 【オリコフォレントインシュア】 初回保証委託料は賃料等の1ヶ月分、 1年毎に1万円の保証委託料 【アイスマイル+プラス】 お手持ちのクレジットカードで賃料保証と 家財保険のセットを決済(クレジットカードが ない場合はご利用不可) 保証料月々払いプランで、月額賃料等の 4.25%+700円		
■設備	■オートロック	■エレベーター	■エアコン	■2口ガスコンロ
	■温水洗浄便座	■モニター付きインターホン	■つなぐネットコミュニケーションズ(要契約)	■スカパーJSAT(要契約)
■駐輪場	空き状況や使用料等は、建物管理会社まで照会下さい。 (株)マイムコミュニティ 電話03-4412-1009			

★ 駅近物件 ★ 3線3駅利用可



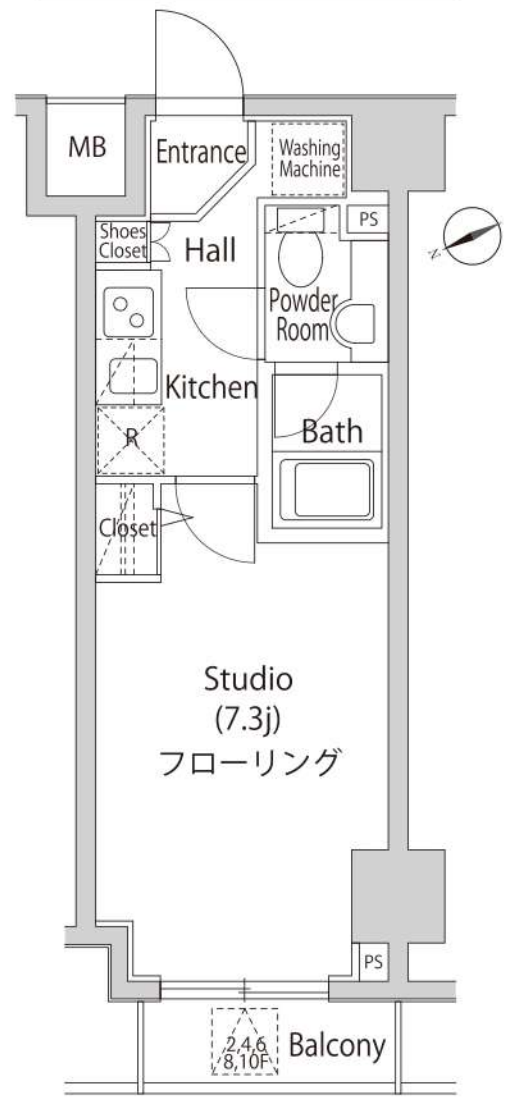
家具レイアウトイメージ



ガスキッチン・洗面化粧台・温水洗浄便座



803号室 専有面積 22.79㎡
■賃料 118,000円
■管理費7,000円 ■10/31空き



※専有面積は壁芯計算で算出されているため、内法計算で算出される登記簿面積とは若干異なります。※間取、設備は現況優先となります。

DUARES愛宕虎ノ門 609

物件種別	間取り	賃料	管理費等
マンション	1K	129,000円	10,000円

敷金/保証金	129,000円	礼金/権利金	129,000円
敷引/償却金		更新料	1ヶ月(新賃料)
更新事務手数料			
その他費用	<small>[-一時金] 鍵交換費用(税込): 27,500円 [月次費用] 家財保険+付帯サービス(税込): 1,735円 (備考) ■契約時: 当月分+翌月分の賃料・管理費をお支払い頂きます ■ペット飼育時: 敷金1ヶ月追加(別途飼育相則参照・要申請書) ■解約時: ルームクリーニング費用及び借主負担分の原状回復費用をお支払い頂きます</small>		
物件所在地	東京都港区虎ノ門3丁目15-6		
交通	東京メトロ日比谷線 神谷町駅 徒歩4分 都営三田線 御成門駅 徒歩8分 東京メトロ銀座線 虎ノ門駅 徒歩10分		
間取り詳細	6階: 洋室 6.90畳		
構造	鉄筋コンクリート 6階 / 12階建		
面積	25.69㎡	向き	南東
築年月	2013年9月25日	契約期間	普通借家契約 2年
退去日		入居時期	相談
駐車場	駐輪場 バイク置き場		
設備	2口ガス(グリル付) 独立洗面台 脱衣室 浴室乾燥機 温水洗浄便座 フローリング 角部屋 二面採光		
入居諸条件	ペット可		
損害保険			
保証会社	必須 トーシンライフ、オリコフォレントインシュア、全保連/保証料: 初回=賃料等×50%、月額=賃料等×1%		
備考	■民泊利用不可 ■駐輪場・バイク置場: 有 ※要空き確認・諸条件要確認 ■部屋タイプ:F ■外国籍相談可(申込条件: 在留カード必須、日本語読み書き出来る方、連帯保証人必須: 日本人又は永住者) ◆内見予約は『スマート内覧』◆■一部法人保証会社未加入時: 敷金・礼金を各1ヶ月追加 ※内装は入居までに変更となる場合がございます		

外観



その他



※図面と異なる場合は現況を優先となります。

新宿本店 新宿区新宿3-21-4新宿ニュータワービル1階
TEL: 03-6279-2032



みずべや
水商売のお部屋

あずま通り店 新宿区歌舞伎町1-8-3良川ビル2階
TEL: 03-6205-5732

FOR RENT

Brentwood恵比寿

405号室



- 人気の恵比寿・白金エリア
- オートロック、宅配ボックス完備の築浅マンション
- 床暖房付き
- 二面採光の角部屋



設備条件

追い焚き	セパレート	オートロック	ヒートポンプ	宅配BOX	浴室乾燥機	床暖房	シャワートイレ	ガス
2階以上	ヒートポンプ	24時間システム	室内洗濯機	システムキッチン	エレベータ	フローリング	エアコン	給湯器

物件名称	ブレントウッドエビス Brentwood恵比寿		
号室	405	間取り	1K
条件	賃料	¥135,000	
	共益費	¥9,000	
	敷金	1ヶ月	礼金 1ヶ月

所在地	東京都渋谷区恵比寿3-38-14		
交通	JR山手線 / 恵比寿駅 徒歩14分		
	東京メトロ日比谷線 / 広尾駅 徒歩13分		
	東京メトロ南北線 / 白金台駅 徒歩13分		
構造	RC造 地下2階付13階建て / 4階		
専有面積	28.46㎡	物件種別	マンション
築年月	2023年5月	向き	南東
入居時期	10/31退去予定 11月中旬入居可能予定		
更新料	新賃料1ヶ月分		
保証会社	保証会社：株式会社えるく		
	初回保証委託料：総賃料50% 1年毎：10,000円		
	口座振替手数料440円(税込) ※その他保証会社要相談		
火災保険	20,000円(2年毎)		
他費用	暮らし安心サポート24：16,500円		
	防虫消臭消毒費：19,800円(1年保証有)		
	鍵交換代：33,000円		
設備	オートロック、浴室乾燥機、システムキッチン 追い焚き、駐輪場		
その他	★民泊不可 ★退去時原状回復 ★短期解約違約金あり 1年未満解約で総賃料の1ヵ月分		

- 図面と現況が異なる場合は現況を優先いたします。
- 契約成立時、仲介手数料として賃料1ヶ月分(別途消費税)をお支払いいただきます。
- 地下1・2階は貸主所有のため立入禁止

新宿本店

新宿区新宿3-21-4新宿ニューパークビル1階
TEL: 03-6279-2032



みずのべや
水商売のお部屋



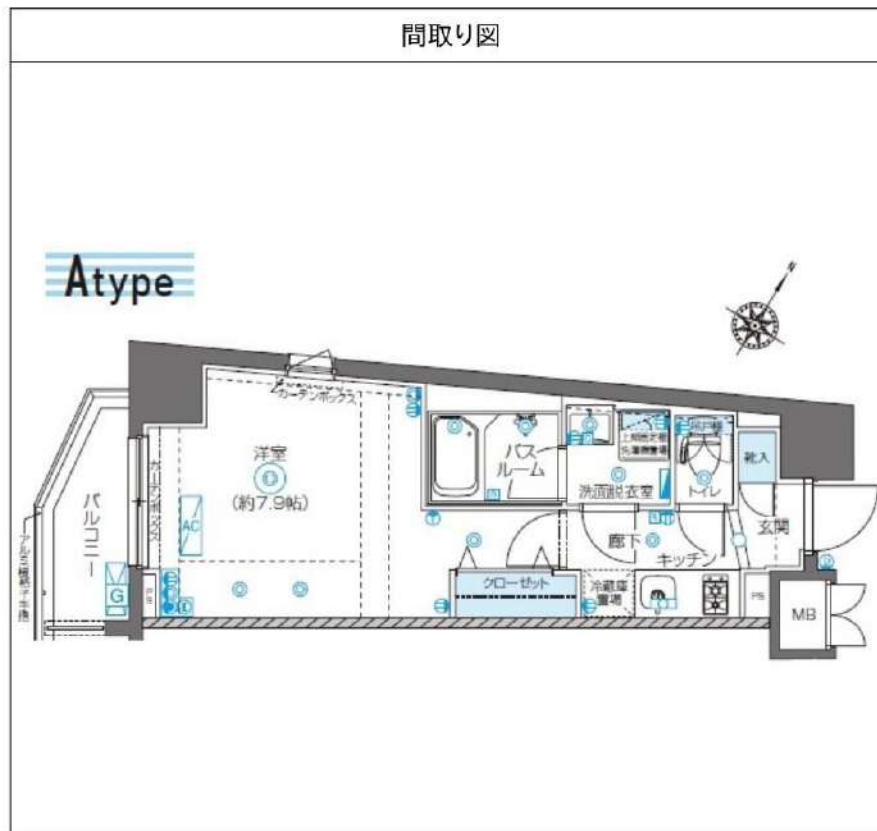
あずま通り店

新宿区歌舞伎町1-8-3良川ビル2階
TEL: 03-6205-5732

ZOOM南麻布 701

物件種別	間取り	賃料	管理費等
マンション	1K	135,000円	10,000円

敷金/保証金	135,000円	礼金/権利金	135,000円
敷引/償却金		更新料	1ヶ月(新賃料)
更新事務手数料			
その他費用	<small>[-一時金] 鍵交換費用(税込): 33,000円 [月次費用] 家財保険+付帯サービス(税込): 1,735円 (備考) ■契約時: 当月分+翌月分の賃料・管理費をお支払い頂きます ■ペット飼育時: 敷金1ヶ月追加(別途飼育相則参照・要申請書) ■解約時: ルームクリーニング費用及び借主負担分の原状回復費用をお支払い頂きます</small>		
物件所在地	東京都港区南麻布1丁目6-32		
交通	東京メトロ南北線 麻布十番駅 徒歩4分 都営大江戸線 麻布十番駅 徒歩4分 都営三田線 白金高輪駅 徒歩12分		
間取り詳細	7階: 洋室 7.90畳		
構造	鉄筋コンクリート 7階 / 9階建		
面積	26.32㎡	向き	南西
築年月	2016年5月20日	契約期間	普通借家契約 2年
退去日		入居時期	即入居
駐車場	要問合せ 駐輪場		
設備	2口ガス 独立洗面台 脱衣室 浴室換気乾燥機 追焚 温水洗浄便座 エアコン 角部屋 二面採光		
入居諸条件	ペット可		
損害保険			
保証会社	必須 トーシンライフ、オリコフォレントインシュア、全保連/保証料: 初回=賃料等×50%、月額=賃料等×1%		
備考	■民泊利用不可 ■自転車: 月額500円(契約時2年間一括払い※台数要確認) ■部屋タイプ:A ※水商売不可 ■外国籍相談可(申込条件: 在留カード必須、日本語読み書き出来る方、連帯保証人必須: 日本人又は永住者) ■一部法人保証会社未加入時: 敷金・礼金を各1ヶ月追加 ◆内見予約は『スマート内覧』◆		



※図面と異なる場合は現況を優先となります。

新宿本店

新宿区新宿3-21-4新宿ニュータワービル1階
TEL: 03-6279-2032



みずべや
水商売のお部屋



あずま通り店

新宿区歌舞伎町1-8-3良川ビル2階
TEL: 03-6205-5732

ZOOM神宮前 1105

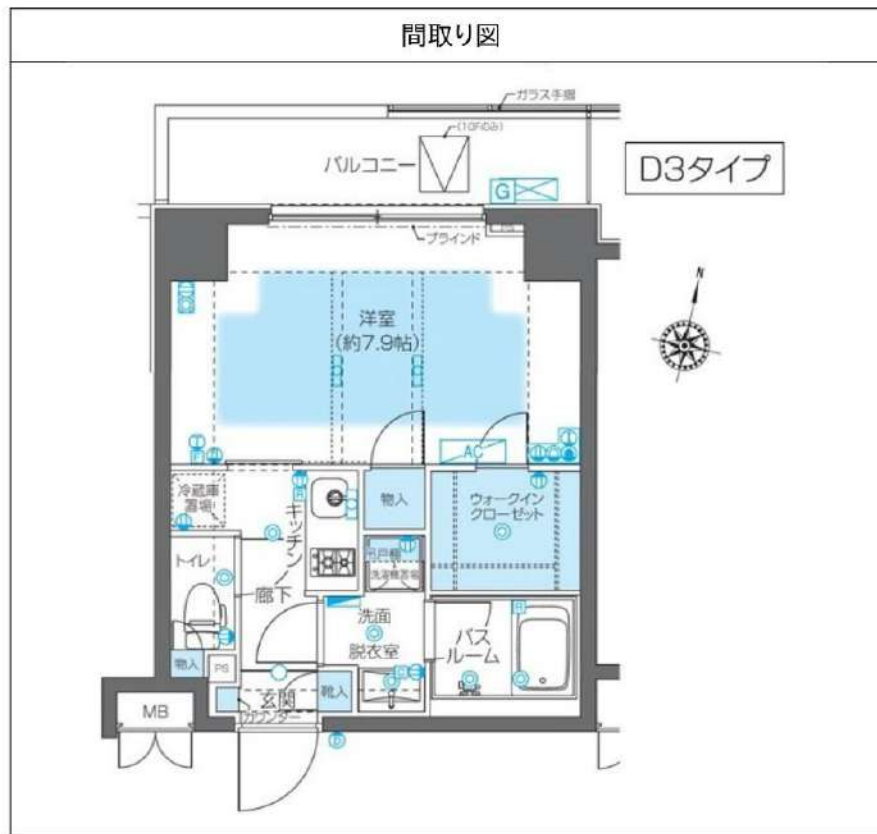
物件種別	間取り	賃料	管理費等
マンション	1K	159,000円	4,000円

敷金/保証金	159,000円	礼金/権利金	159,000円
敷引/償却金		更新料	1ヶ月(新賃料)
更新事務手数料			
その他費用	<small>[-一時金] 鍵交換費用(税込): 33,000円 [月次費用] 家財保険+付帯サービス(税込): 1,735円 (備考) ■契約時: 当月分+翌月分の賃料・管理費をお支払い頂きます ■ペット飼育時: 敷金1ヶ月追加(別途飼育相則参照・要申請書) ■解約時: ルームクリーニング費用及び借主負担分の原状回復費用をお支払い頂きます</small>		
物件所在地	東京都渋谷区千駄ヶ谷2丁目28-3		
交通	東京メトロ副都心線 北参道駅 徒歩7分 中央・総武線各停 千駄ヶ谷駅 徒歩9分 都営大江戸線 国立競技場駅 徒歩9分		
間取り詳細	11階: 洋室 7.90畳		
構造	鉄筋コンクリート 11階 / 13階建		
面積	28.18㎡	向き	北
築年月	2017年10月6日	契約期間	普通借家契約 2年
退去日	2024年11月8日	入居時期	2024年11月下旬
駐車場	要問合せ 駐輪場 バイク置き場		
設備	2口ガス 独立洗面台 脱衣室 浴室換気乾燥機 追焚 温水洗浄便座 フローリング WIC 床暖房		
入居諸条件	ペット可		
損害保険			
保証会社	必須 トーシンライフ、オリコフォレントインシュア、全保連/保証料: 初回=賃料等×50%、月額=賃料等×1%		
備考	■民泊利用不可 ■自転車: 月額500円 バイク: 月額2,000円 ※要空き確認・2年分一括払い ■部屋タイプ: D3 ◆内見予約は『スマート内覧』◆■外国籍相談可(申込条件: 在留カード必須、日本語読み書き出来る方、連帯保証人必須: 日本人又は永住者)		

外観



その他



※図面と異なる場合は現況を優先となります。

新宿本店 新宿区新宿3-21-4新宿ニューターワビル1階 TEL: 03-6279-2032
みずいべや 水商売のお部屋
あずま通り店 新宿区歌舞伎町1-8-3良川ビル2階 TEL: 03-6205-5732

建物種別	マンション
カスターリア芝公園 (カスターリアシバコウエン)	
508号室	

礼金なし!敷金1ヶ月!(保証会社利用必須)(申込月末日迄の契約始期分対象)

賃貸条件	賃料	161,000円	共益費	6,000円
	敷金	1ヶ月	礼金	0ヶ月
	契約形態	普通借家	契約期間	2年
	更新料	新賃料1ヶ月		



所在地	東京都港区芝3丁目32-10			
交通	都営浅草線「三田」徒歩4分 都営三田線「三田」徒歩4分			
建物	構造・規模	RC造 地上11階、地下1階建		
	築年数	2004年11月	総戸数	75戸
	間取	ワンルーム	専有面積	36.51㎡

共用設備 外観タイル張り、オートロック、防犯カメラ、24時間緊急対応、機械警備、宅配ボックス、集合ポスト、エレベーターあり、専用ゴミ置き場あり、駐輪場あり

保証会社利用必須	第1優先保証料	((株)クレディセゾン) 保証料(初回契約時)30%、年間保証料10,000円(1年毎)
	第2優先保証料	日本セーフティー(株)初回賃料総額の50%、月額330円(税込)、年間保証料10,000円(1年毎)、賃料滞納時の事務手数料(1回毎)個人2,970円(税込)法人3,300円(税込)
	第3優先保証料	フォーシーズ(株)個人/初回賃料総額の150%(初回保証料50%+特別預託金100%)※特別預託金は退去時、滞納家賃が無い場合は借主様へ返金されます。法人/初回賃料総額の100%。月額330円(税込)、年間保証料賃料総額の1ヶ月分(1年毎)



入居可能日	2024年11月下旬	開口向き	東
<p><専有設備> インターフォン(TVモニター付き)、ダブルロック、2面採光、角部屋、照明器具、フローリング、クローゼット、下駄箱、収納スペース、エアコン、システムキッチン、コンロ口数(2口)、コンロ種類(ガス)、バス・トイレ(別室)、追い焚き、浴室乾燥機、温水洗浄便座、洗面台、給湯、洗濯置き場(室内)、ベランダ・バルコニー、2面バルコニー、CATV(有料)、インターネット使用料無料</p>			

※入居可能日は、空き予定の場合室内状況等により延びる可能性もございます。
※図面と現況が異なる場合は、現況優先とさせていただきます。

その他費用	損害保険	要 貸主指定 22,000円 2年
	鍵交換費	27,500円(税込み)

退去時費用	室内清掃費	居室専有面積30㎡未満は一律33,000円(税込)、30㎡以上は1㎡あたり1,100円(税込)
	エアコン清掃費	壁掛け・床置き式1台あたり11,000円(税込)、天井カセット型エアコン1台あたり27,500円(税込)

備考 ■デザイナーズ ■508号室Kタイプ ■CATV※要別途契約・J:COM港・新宿(0120-999-000) ■インターネット無料(要登録):フレッツ光ネクスト ギガマンション・スマートタイプ(0120-116-116)※設定状況によりNTTの配線工事が必要になる場合がございます。■駐車場 空無■駐輪場(自由駐輪/1世帯1台/管理人室にてシール配布有)

新宿本店 新宿区新宿3-21-4新宿ニュータワービル1階
TEL: 03-6279-2032

みずべや
水商売のお部屋

あずま通り店 新宿区歌舞伎町1-8-3良川ビル2階
TEL: 03-6205-5732

高級分譲賃貸マンション
Grace Court Shirokane
グレイスコート白金

■所在地	港区白金5-10-17		
■構造	RC造地上5階建	■築年月	平成18年4月
■間取	ワンルーム	■用途	住居のみ

敷金 1ヶ月分 礼金 1ヶ月分

■賃貸条件	■管理費	6,000円	■更新料	新賃料の1ヶ月分
	■契約期間	2年間	■鍵交換代	27,500円
	■解約予告	2ヶ月前		
	■家財保険 地震保険の 有無選択	チャブ保険(2年間契約) 地震保険なしなら:18,000円 地震保険付きなら:23,000円		
	■短期解約 違約金	1年未満の解約は月額賃料及び管理費の 2ヶ月分(大手法人は相談可)		
■保証人 不要システム ご利用の場合	《個人申込み》 下記どちらでもご利用可能 《法人申込み》 オロコのみご利用可能			
	【オリコフォレントインシュア】 初回保証委託料は賃料等の1ヶ月分、 1年毎に1万円の保証委託料			
■家賃も	お手持ちのクレジットカードで賃料保証と 家財保険のセットを決済(クレジットカードが ない場合はご利用不可)			
	保証料月々払いプランで、月額賃料等の 4.25%+700円			

■入居条件	ペット	民泊	楽器	外国籍	パート 学生	法人
	○	×	×	○	相談	○

※分譲マンションにつきペット飼育可否については照会ください。
《飼育可の場合》敷金2ヶ月分、礼金1ヶ月分、退去時
償却1ヶ月分(原状回復費含まず) 猫もしくは小型犬(体高
50cm以下、体重10kg以下)、計2頭まで可

- 設備
- オートロック ■エレベーター ■エアコン ■2口ガスコンロ
 - 電子オープンレンジ ■温水洗浄便座 ■浴室乾燥機
 - 追い焚き ■モニター付きインターホン ■宅配ボックス
 - アルテリアネットワークス(ネット無料、【連絡先】0120-359-841)
 - スカー(要個別契約) ■BSアンテナ

■駐輪場
建物管理会社(株)マイムコミュニティーまでお問い合わせください。TEL03-4412-1009 ※駐輪場はございません

Access

日比谷線「広尾」駅徒歩10分
南北線・都営三田線「白金高輪」駅徒歩12分



☆インターネット無料☆
☆ペットと暮らせるお洒落なマンション☆
☆最寄駅からJRや地下鉄路線へのアクセス良好で通勤、仕事帰り、休日のショッピング等、都心を緩急自在に楽しめます☆
☆セキュリティシステム《パッシブセンサー》で快適な暮らしを守ります



★白を基調としたお部屋で
インテリアが映えます♪♪



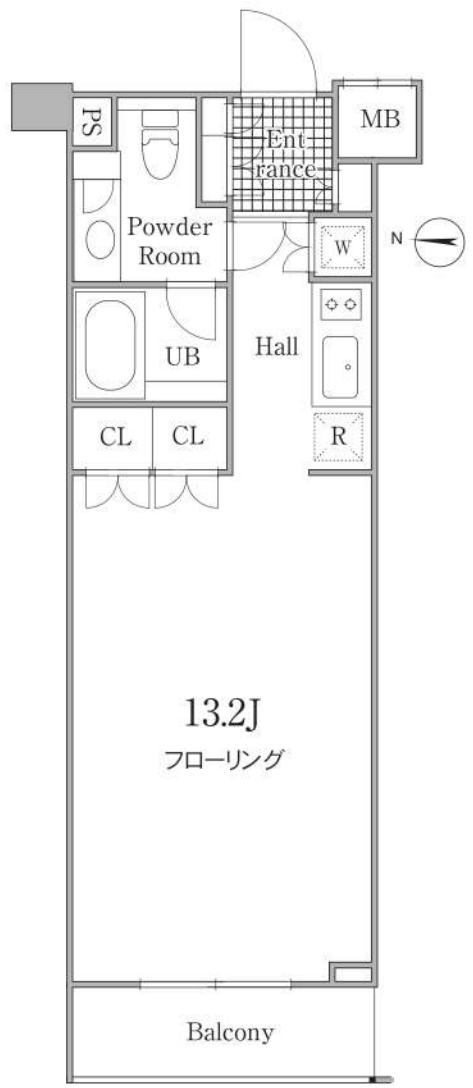
★家具レイアウトイメージ★



★白を基調としたお部屋で
インテリアが映えます♪♪



508号室 専有面積 37.11㎡
■賃料 162,000 円
■管理費6,000円 ■10/22空き予定



※専有面積は壁芯計算で算出されているため、内法計算で算出される登記簿面積とは若干異なります。※間取、設備は現況優先となります。

新宿本店 新宿区新宿3-21-4新宿ニューワールド1階
TEL: 03-6279-2032



みずベイ
水商売のお部屋



あずま通り店 新宿区歌舞伎町1-8-3良川ビル2階
TEL: 03-6205-5732

ZOOM渋谷神山町 704

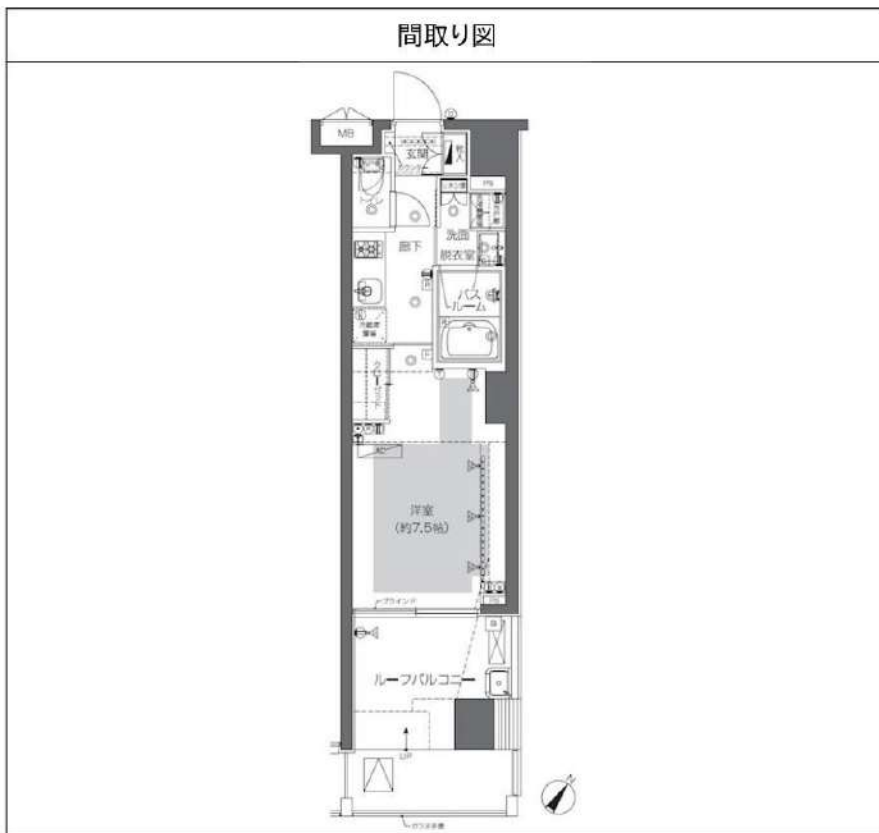
物件種別	間取り	賃料	管理費等
マンション	1K	172,000円	8,000円

敷金/保証金	172,000円	礼金/権利金	0円
敷引/償却金		更新料	1ヶ月(新賃料)
更新事務手数料			
その他費用	<small>[-一時金] 鍵交換費用(税込): 33,000円 [月次費用] 家財保険+付帯サービス(税込): 1,735円 (備考) ■契約時: 当月分+翌月分の賃料・管理費をお支払い頂きます ■ペット飼育時: 敷金1ヶ月追加(別途飼育相則参照・要申請書) ■解約時: ルームクリーニング費用及び借主負担分の原状回復費用をお支払い頂きます</small>		
物件所在地	東京都渋谷区神山町17-1		
交通	東京メトロ千代田線 代々木公園駅 徒歩8分 小田急線 代々木八幡駅 徒歩9分 東急田園都市線 渋谷駅 徒歩10分		
間取り詳細	7階: 洋室 7.50畳		
構造	鉄筋コンクリート 7階 / 9階建		
面積	26.34㎡	向き	南東
築年月	2018年12月19日	契約期間	普通借家契約 2年
退去日		入居時期	相談
駐車場	要問合せ 駐輪場 バイク置き場		
設備	2口ガス バス・トイレ別 独立洗面台 浴室換気乾燥機 追焚 温水洗浄便座 床暖房 エアコン		
入居諸条件	ペット可		
損害保険			
保証会社	必須 トーシンライフ、オリコフォレントインシュア、全保連/保証料: 初回=賃料等×50%、月額=賃料等×1%		
備考	■民泊利用不可 ■自転車: 月額500円 バイク: 月額2,000円(契約時2年間一括払い※台数要確認) ■部屋タイプ:L ■外国籍相談可(申込条件: 在留カード必須、日本語読み書き出来る方、連帯保証人必須: 日本人又は永住者) ■一部法人保証会社未加入時: 敷金・礼金を各1ヶ月追加 ◆内見予約は『スマート内覧』◆		

外観



その他



※図面と異なる場合は現況を優先となります。

新宿本店 新宿区新宿3-21-4新宿ニュータワービル1階
TEL: 03-6279-2032



みずべや
水商売のお部屋



あずま通り店 新宿区歌舞伎町1-8-3良川ビル2階
TEL: 03-6205-5732

貸マンション

浜松町駅

ガリシア浜松町 1203

間取り
1LDK

専有面積
45.07㎡

築年月
2006年08月

物確・内見・申込全てイタンジにて
広告掲載厳禁！弊社連絡不要

チェックポイント！

主要採光面：南向き,社宅可,喫煙不可,楽器不可,D I Y不可,ペット不可,保証人不要,二人入居可,デザイナーズ,常時ゴミ出し可能,分譲タイプ,B・T別,オートバス,追焚機能,浴室乾燥機,温水洗浄便座,シャワー付洗面化粧台,洗面所独立,ガスコンロ付,3口以上コンロ,収納スペース,シューズボックス,室内洗濯機置場,フローリング,冷房,エアコン2台以上,C S,B S端子,C A T V,ダブルロックドア,オートロック,モニタ付インターホン,防犯カメラ,24時間セキュリティ,バルコニー,エレベーター,宅配BOX



物件種目	貸マンション
最寄駅	浜松町
間取タイプ	1LDK
賃料	210,000円
賃貸条件	礼金1ヶ月 敷金1ヶ月 保証金なし

物件所在地	東京都港区浜松町2丁目6-4		
交通	J R山手線 浜松町 徒歩1分		
建物	建物名	ガリシア浜松町 1203	
	構造・規模	R C 14階建 地下1階/12階部分	
	使用部分積	45.07㎡	
	間取内訳	洋6.7 LDK 11.5	
築年月	2006年08月	契約期間	2年
管理費等	なし 共益費10,000円/月		
駐車場			
現況	空家	入居可能 時限	即時
設備	B・T別,オートバス,追焚機能,浴室乾燥機,温水洗浄便座,シャワー付洗面化粧台,洗面所独立,ガスコンロ付,3口以上コンロ,収納スペース,シューズボックス,室内洗濯機置場,フローリング,冷房,エアコン2台以上,C S,B S端子,C A T V,ダブルロックドア,オートロック,モニタ付インターホン...		
保険等	要 2年20,000円		
備考	物確・内見・申込全てイタンジにて！広告掲載厳禁★1年未満解約の場合は違約金として賃料の1ヶ月分を頂きます★更新時更新事務手数料30,000(消費税別) 更新料:新賃料1ヶ月 賃貸保証:加入要 株式会社エボスカード、賃料等の40%、毎月1,000円 鍵交換代等:有 36,300円～ 利用駅1:都営大江戸線 大門 徒歩4分 利用駅2:都営三田線 芝公園 徒歩8分		

新宿本店

新宿区新宿3-21-4新宿ニュートワビル1階
TEL:03-6279-2032



みずべや
水商売のお部屋



あずま通り店

新宿区歌舞伎町1-8-3良川ビル2階
TEL:03-6205-5732

ZOOM神宮前 703

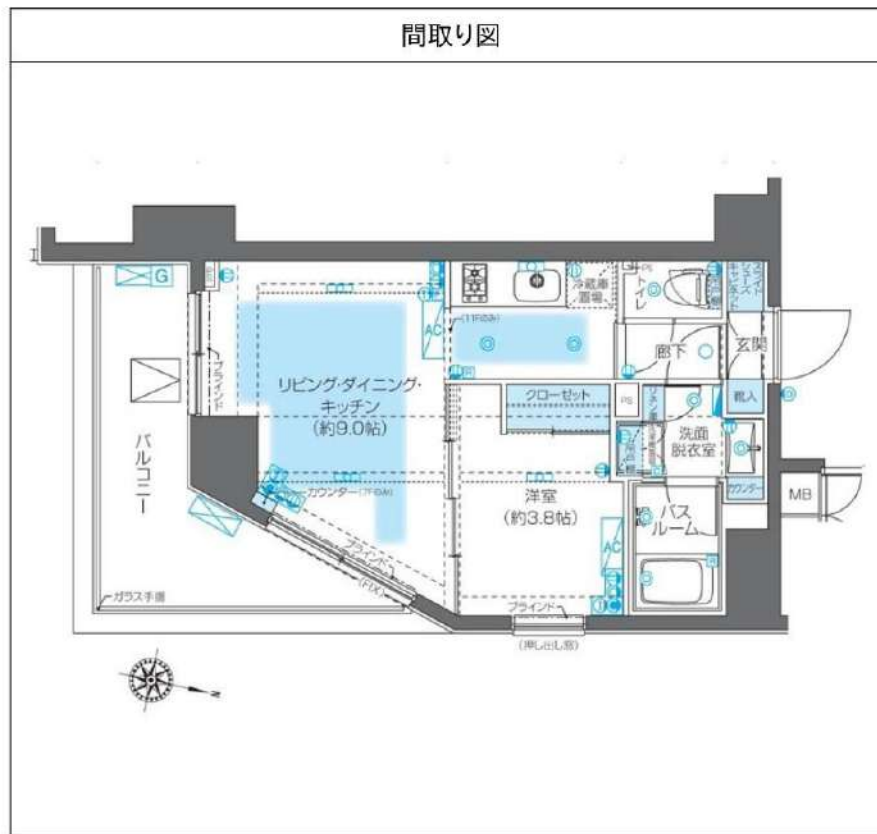
物件種別	間取り	賃料	管理費等
マンション	1LDK	213,000円	5,000円

敷金/保証金	213,000円	礼金/権利金	213,000円
敷引/償却金		更新料	1ヶ月(新賃料)
更新事務手数料			
その他費用	<small>[-一時金] 鍵交換費用(税込): 33,000円 [月次費用] 家財保険+付帯サービス(税込): 1,835円 (備考) ■契約時: 当月分+翌月分の賃料・管理費をお支払い頂きます ■ペット飼育時: 敷金1ヶ月追加(別途飼育相則参照・要申請書) ■解約時: ルームクリーニング費用及び借主負担分の原状回復費用をお支払い頂きます</small>		
物件所在地	東京都渋谷区千駄ヶ谷2丁目28-3		
交通	東京メトロ副都心線 北参道駅 徒歩7分 中央・総武線各停 千駄ヶ谷駅 徒歩9分 都営大江戸線 国立競技場駅 徒歩9分		
間取り詳細	7階: LDK 9.00畳, 洋室 3.80畳		
構造	鉄筋コンクリート 7階 / 13階建		
面積	33.83㎡	向き	南
築年月	2017年10月6日	契約期間	普通借家契約 2年
退去日		入居時期	相談
駐車場	要問合せ 駐輪場 バイク置き場		
設備	2口ガス 独立洗面台 脱衣室 浴室換気乾燥機 追焚 温水洗浄便座 床暖房 角部屋 二面採光		
入居諸条件	ペット可, 二人入居可		
損害保険			
保証会社	必須 トーシンライフ、オリコフォレントインシュア、全保連/保証料: 初回=賃料等×50%、月額=賃料等×1%		
備考	■民泊利用不可 ■自転車: 月額500円 バイク: 月額2,000円 ※要空き確認・2年分一括払い ■部屋タイプ: L1 ◆内見予約は『スマート内覧』◆ ■外国籍相談可(申込条件: 在留カード必須、日本語読み書き出来る方、連帯保証人必須: 日本人又は永住者) ■一部法人保証会社未加入時: 敷金・礼金を各1ヶ月追加		

外観



その他



※図面と異なる場合は現況を優先となります。

新宿本店 新宿区新宿3-21-4新宿ニュータウンビル1階
TEL: 03-6279-2032



みずべや
水商売のお部屋



あずま通り店 新宿区歌舞伎町1-8-3良川ビル2階
TEL: 03-6205-5732

FOR RENT

Brentwood恵比寿

401号室



- 人気の恵比寿・白金エリア
- オートロック、宅配ボックス完備の築浅マンション
- 床暖房付き（LDのみ）



設備条件

追い焚き	セパレート	オートロック	電子防犯カメラ	宅配BOX	浴室乾燥機	床暖房	シャフトトイレ	ガスコンロ
2階以上	エレベーター	24時間監視システム	室内洗濯置場	システムキッチン	エレベータ	フローリング	エアコン	給湯器



物件名称	ブレントウッドエビス Brentwood恵比寿			
号室	401	間取り	1LDK	
条件	賃料	¥215,000		
	共益費	¥9,000		
	敷金	1ヶ月	礼金	1ヶ月

所在地	東京都渋谷区恵比寿3-38-14		
交通	JR山手線 / 恵比寿駅 徒歩14分		
	東京メトロ日比谷線 / 広尾駅 徒歩13分		
	東京メトロ南北線 / 白金台駅 徒歩13分		
構造	RC造 地下2階付13階建て / 4階		
専有面積	40.51㎡	物件種別	マンション
築年月	2023年5月	向き	南東
入居時期	10/31退去予定 11月中旬入居可能予定		
更新料	新賃料1ヶ月分		
保証会社	保証会社：株式会社えるく		
	初回保証委託料：総賃料50% 1年毎：10,000円		
	口座振替手数料440円（税込） ※その他保証会社要相談		
火災保険	22,000円（2年毎）		
他費用	暮らし安心サポート24：16,500円		
	防虫消臭消毒費：19,800円（1年保証有）		
	鍵交換代：33,000円		
設備	オートロック、浴室乾燥機、システムキッチン 追い焚き、駐輪場		
その他	★民泊不可 ★退去時原状回復 ★短期解約違約金あり 1年未満解約で総賃料の1ヵ月分		

- 図面と現況が異なる場合は現況を優先いたします。
- 契約成立時、仲介手数料として賃料1ヶ月分（別途消費税）をお支払いいただきます。
- 地下1・2階は貸主所有のため立入禁止

新宿本店 新宿区新宿3-21-4新宿ニュータウンビル1階
TEL：03-6279-2032



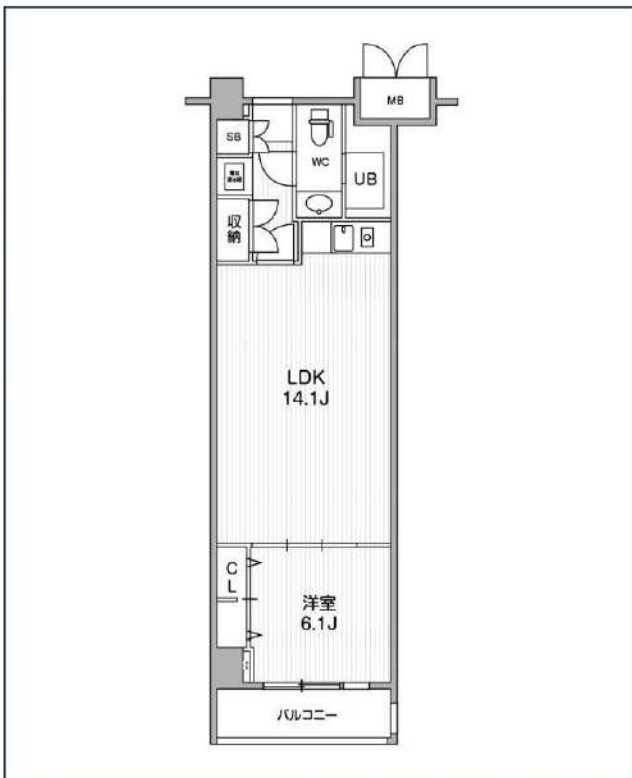
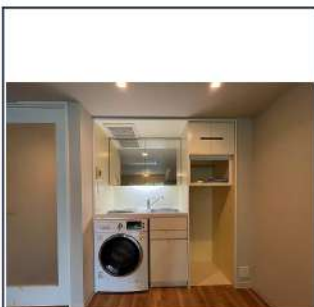
みずまべや
水商売のお部屋



あずま通り店 新宿区歌舞伎町1-8-3浪川ビル2階
TEL：03-6205-5732

六本木デュープレックスエムズ

東京メトロ日比谷線「六本木」徒歩6分



号室	賃料
211	263,000円

共益費	15,000円	
敷金	263,000円	礼金 0円
所在地	東京都港区六本木5丁目16-50	
構造・階建	RC 2階部分 / 地上6階、地下0階	
築年月	2007年5月	総戸数 75
間取り	1LDK	専有面積 43.94㎡
契約期間	定借借家2年	開口向き
保険		連帯保証人 指定しない

保証会社		
その他費用	鍵交換費用22,000円 税込、Goodプレミアムα (24Hサポートのみ) 11,000円 税抜(入居時)、住宅総合保険(フレックス)28,000円 非課税(入居時)、Goodプレミアムα 登録料2,000円/税抜(入居時)	
入居時期	2024年10月下旬	退去予定日 -

特約等につきましてはGoodリアルエステート仲介会社様専用サイトの部屋詳細をご確認下さい。/ FR1ヶ月。※フリーレント利用時に1年未満で解約した場合、短期解約違約金+フリーレント期間の違約金が追加になります。



※現況と図面に相違がある場合は、現況優先となります。

新宿本店 新宿区新宿3-21-4新宿ニューターワビル1階
TEL: 03-6279-2032



みずべや
水商売のお部屋



あずま通り店 新宿区歌舞伎町1-8-3良川ビル2階
TEL: 03-6205-5732