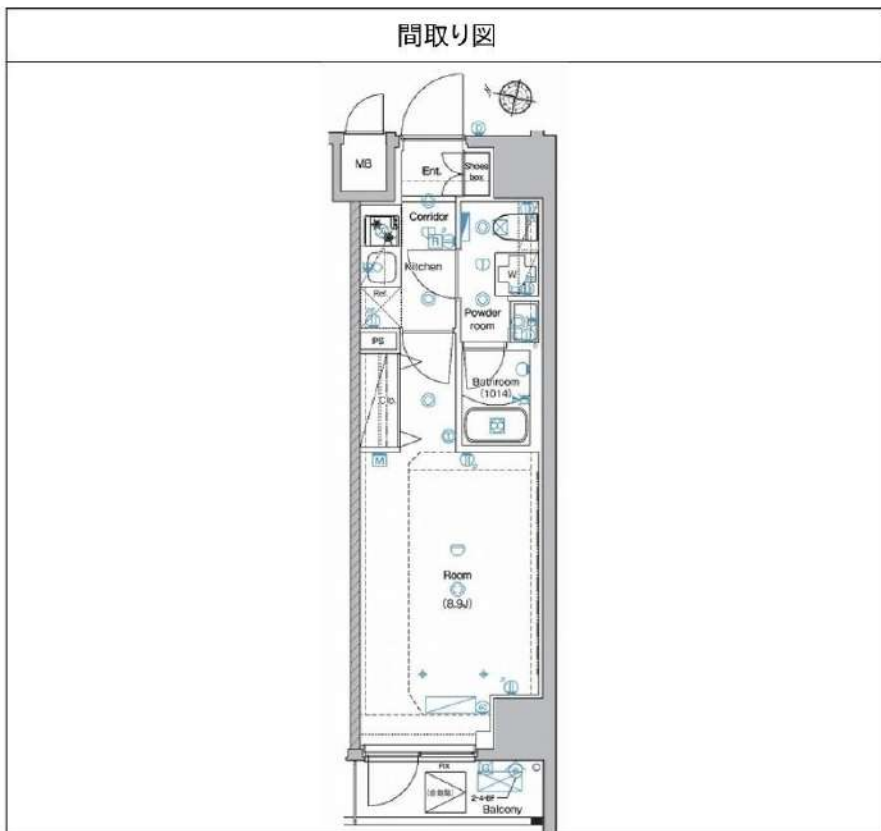


アンベリール亀戸パーク 504

物件種別	間取り	賃料	管理費等
マンション	1K	85,000円	15,000円

【Wi-Fiインターネット無料※シーファイブ】ペット2匹可 高級分譲賃貸マンション

【Wi-Fiインターネット無料※シーファイブ】ペット2匹可 高級分譲賃貸マンション



敷金/保証金	0円	礼金/権利金	0円
敷引/償却金	0円	更新料	1.5ヶ月(新賃料)
更新事務手数料			
その他費用			
物件所在地	東京都墨田区立花3丁目3-12		
交通	東武亀戸線 亀戸水神駅 徒歩5分 中央・総武線各停 亀戸駅 徒歩17分 東武亀戸線 東あずま駅 徒歩6分		
間取り詳細			
構造	鉄筋コンクリート 5階 / 9階建		
面積	25.80㎡	向き	西
築年月	2018年5月	契約期間	普通借家契約 2年
退去日		入居時期	2024年12月8日
駐車場	駐輪場 バイク置き場		
設備	浴室乾燥, ガス給湯, バス・トイレ別, CS, 押入, 2口コンロ, ガスキッチン, 温水洗浄便座, エアコン, 室内洗濯機置場, シャワー, BS, モニタ付オートロック, システムキッチン, ネット使用料不要, クローゼット, フローリング, トイレ有, ガスコンロ, ユニットバス, ガスコンロ設置済, バス有, シューズボックス, 洗面化粧台, TVインターホン, デザイナーズ, エレベーター, 外壁タイル張り, 宅配BOX		
入居諸条件	ペット可, 事務所不可, 二人入居可		
損害保険	要 23,000円(2年)		
保証会社	可 保証会社必須/～50%		
備考	■入居中サポート/21450円 ■抗菌代/17600円 ■事務手数料/11000円 ■保証会社必須/～50% ■保険/23000円 ■鍵費用/22000円 ■契約期間(2年普借)※違約金有☆AZPの賃料+1万円でスーパーゼロプラン適用★0 ■ペット飼育時条件有		

※図面と異なる場合は現況を優先となります。

新宿本店

新宿区新宿3-21-4新宿ニュータウンビル1階
TEL: 03-6279-2032



みずべや
水商売のお部屋



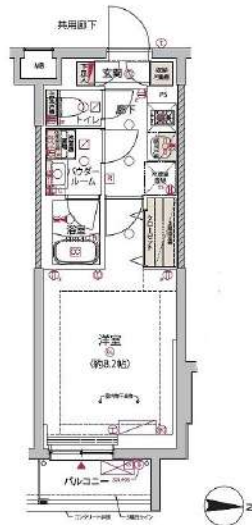
あずま通り店

新宿区歌舞伎町1-8-3良川ビル2階
TEL: 03-6205-5732

外観



間取り



アルコバレーノ東向島

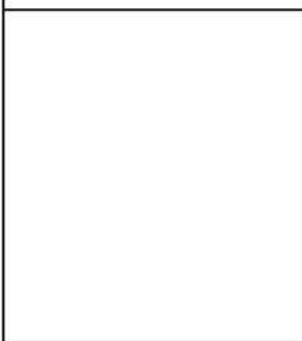
203

賃料	85,000円		
管理・共益費	管理費 15,000円	共益費	0円
間取り	1K	物件種別	マンション
敷金	0.0ヶ月	礼金	1.0ヶ月
交通	京成押上線「京成曳舟」駅 徒歩 5分 東武スカイツリーライン・亀戸線「曳舟」駅 徒歩 6分		
物件所在地	東京都墨田区東向島二丁目49-7		
構造	鉄筋コンクリート造 地上 5階建 2階部分		
専有面積	26.07㎡	向き	東
築年月	2024年 2月	入居時期	2024年12月中旬
契約期間	2年間（更新可）	原状回復	退去時精算
更新料	新賃料1ヶ月分	更新事務手数料	新賃料0.5ヶ月分+税
損害保険	2年	20,000円	
その他費用	鍵交換代:27500円 安心入居サポート:17600円 引越虫駆除サービス:16500円		
駐車場・駐輪場・バイク置場等の建物設備については下記建物管理会社へお問い合わせ下さい。			
建物管理会社	合人社計画研究所 082-247-7475		
保証会社	必須 (あんしん保証等)	初回保証料、賃料等の合計金額の50% 年間更新料、10,000円	
セールスポイント	ペット可 (成長時の体長50cm・体重10kg程度の犬及び猫1匹まで)		
設備	オートロック モニター付オートロック 防犯カメラ ディンプルキー ダブルロック インターホンTV付 管理人室 エレベーター 宅配BOX フローリング 風除室 クローゼット シューズボックス ガス2口コンロ バストイレ別 温水洗浄便座 ガス給湯 洗面化粧台 独立洗面所 浴室換気乾燥機 24h換気有 システムキッチン メールボックス エアコン		
備考	※インターネット使用料無料		

エントランス



室内



キッチン



バスルーム



※図面と現況が異なる場合は、現況が優先となります。■申込の際はITAMIDBBにてお願いします。■お部屋は原則として「クリーニング中」以外現状渡しです。■保証会社必須(あんしん保証・ルームバンクインシュアなど複数取扱有)。初回保証料は、賃料等の合計金額の50%。年間更新料は10,000円。但し、大手法人契約の場合で保証会社利用しない場合は敷金1か月分増です。■ペット飼育可の物件でペットを飼育する際は、申込書にその旨(種類・数)を記載。敷金1か月分増(退去時償却)。建物管理規約等により制限があります。また管理規約や使用細則等の違反により賃貸借契約が解除となる場合があります。■建物全館禁煙(電子タバコ含む)です。但し、専有部分においては、退去時に天井壁クロスを張替え(借主全額負担)を事前に承諾します。■短期違約(1年未満・フリーレント)については契約の場合は1年9か月未満)違約金賃料等の1か月分。■解約予告2か月前。更新料、新賃料1か月分。更新事務手数料0.5か月分(税別)。■駐車場・駐輪場・バイク置場については建物管理会社への空き確認を要します。また、お申し込みは原則別途建物管理会社にお申込み願います。■楽器使用相談物件可の物件の場合、建物管理規約等の制限があります。使用時間、音量について他の居住者様へのご配慮をお願いします。騒音苦情については、契約解除となる場合があります。■退去時にルームクリーニング、エアコンクリーニング等の費用負担があります。■インターネット回線については入居者様ご自身の責任で利用となります。ご希望の回線が建物に導入されていない場合もございます。■空き予定の場合は、先行契約となります。■空予定の物件の場合、室内写真の提供が出来ない場合があります。



ペット可分譲賃貸マンション ヴェルト墨田ノース 『押上』駅徒歩2分 半蔵門線



ペット飼育可能
 ※猫・小型犬いずれか2匹
 飼育時は敷金プラス1ヶ月
 (体長50cm以内)
 (預かり)

※ライフラインに關して※ ※申込自由※
 ※電気食むその他ライフライン→ライフライン取次業者からご案内
 事前にご案内をお願いします！ ※対象物件あり

■物件概要

- 名称 / ヴェルト墨田ノース
- 所在地 / 東京都墨田区押上1丁目23番8号
- 構造 / 鉄筋コンクリート造 地上7階建て
- 竣工 / 2006年3月
- 交通 / 半蔵門線『押上』駅徒歩2分
 東武スカイツリーライン『とうきょうスカイツリー』駅徒歩6分
 東武スカイツリーライン『業平橋』駅徒歩10分

■賃貸条件

- 礼金 / 1ヶ月
- 敷金 / 1ヶ月
- 更新料 / 新賃料1.5ヶ月分
- 火災保険 / 18,000円
- 条件 / 文書事務手数料 5,500円 (税込)
 鍵交換費用 27,500円 (税込)
 振替事務手数料 330円 (税込・月)
 ステージ安心サポート24 19,800円 (税込)
- その他 / 保証会社加入のこと
 保証人不要プランご相談可能
 初回保証料：毎月支払額の50%
 ※学生プラン有り：初回保証料 10,000円～
 月額保証料 700円
 ※保証会社利用しない場合は、敷金2ヶ月
 ※別途留学生プラン有 (連帯保証人不要)

～ご利用保証会社～
 エポスROOM ID・ルームバンクインシュア
 ★留学生プラン 初回：毎月支払い合計額の100～120%*
 (最低保証料 50,000円)
 ※初回 120%の場合、we chat pay/銀聯カードでの決済可
 月額保証料 700円
 ※別途、賃料+管理費の2%の手数料がかかります。
 外国人サポートプラン利用料 10,800円/年 (初年度より)
 ※初期費用のお支払いにクレジットカード決済をご利用可
 ※法人様契約の際の諸条件は別途お問い合わせください

※参考写真含む



■設備概要

- ◇TVモニター付オートロック
- ◇BS/CSアンテナ
- ◇エアコン
- ◇CATV (J-COM)
- ◇ウォシュレット
- ◇インターネット対応 (NTT,KDDI,アルテリアネットワーク/個別契約)
 ※他回線不可
- ◇2口ガスシステムキッチン
- ◇宅配ボックス・メールボックス
- ◇室内洗濯防水パン
- ◇駐輪場 100円 (2年一括)
 ※空室確認要
- ◇浴室乾燥機
- ◇クローゼット
- ◇独立洗面台
- ◇パルク置場 500円 (2年一括)
 ※空室確認要
- ◇敷地内ごみ置き場(24時間可能)

【募集賃料】

号室	賃料	専有面積	間取り	現況
604	86,000円	21.20㎡	1K	10/31退去予定
管理費 8,000円				



※退去時、貸主の指定業者による室内のクリーニング費用(44,000円・税込)・エアコン内部洗浄(14,300円・税込/台)は借主様負担となります。

図面と現況が異なる場合は、現況優先と致します

新宿本店 新宿区新宿3-21-4新宿ニュータウンビル1階
 TEL: 03-6279-2032



みずべや
 水商売のお部屋



あずま通り店 新宿区歌舞伎町1-8-3良川ビル2階
 TEL: 03-6205-5732

ティモーネ深川リーヴァ

おしゃれなホワイトフローリング 独立洗面台付き

号室	賃料	管理費	敷金	礼金	保証金
502	100,000円	10,000円	0ヶ月	0ヶ月	1ヶ月
交通	都営地下鉄新宿線 「菊川」駅徒歩4分		都営地下鉄新宿線・東京外口半蔵門線 「住吉」駅徒歩8分		



図面・写真と現状が異なる場合は現状優先と致します。

概要	所在地		構造		築年数		専有面積	
	〒130-0024 東京都墨田区菊川3-14-23		鉄筋コンクリート造 地上7階建		2017年8月		25.75㎡	
条件	契約形態	普通契約2年	間取り	1K(7.9帖)	火災保険料	2,000円(税別)/月額	更新料	10,000円(税別)
	事務手数料	10,000円(税別)	更新料	新賃料1.5ヶ月分	24時間緊急対応料	2,000円(税別)/月額	更新料	新賃料1.5ヶ月分
	保証会社(必須)	月額保証料: 総賃料の1% (最低1000円) ※にじいるライフ利用時 別途 引落手数料500円(税別) ※年更新料無	更新料	新賃料1.5ヶ月分	更新料	新賃料1.5ヶ月分	更新料	新賃料1.5ヶ月分
	更新料	初回保証料: 総賃料×50% ※にじいるライフ利用時	更新料	新賃料1.5ヶ月分	更新料	新賃料1.5ヶ月分	更新料	新賃料1.5ヶ月分
設備	専有部分	<ul style="list-style-type: none"> シューズボックス 玄関姿見鏡 クローゼット エアコン 独立洗面台 室内洗濯機置き場 24時間換気システム付浴室乾燥機 カラーモニター付インターホン 人感センサー付ライト 温水シャワー洗浄機能便座付洋式便器 カバー付ドアスコープ システムキッチン2ロガスコンロ 						
	共有部分	<ul style="list-style-type: none"> オートロック エレベーター 宅配ボックス 防犯カメラ メールボックス BS/CS110* 駐車場 駐輪場 バイク置場 CATV インターネット 						
その他	内見時期	12月8日	入居時期	12月下旬	保証金1ヶ月分は契約時償却 退去時ハウスクリーニング代請求 短期解約違約金有り(1年未満の場合賃料1ヶ月分) バイク置場管理 ㈱バイクパーク TEL:03-3371-7012 建物管理【南海ビルサービス(株)】TEL:03-3547-4102 退去日 12/7予定			
	必要書類	申込時	身分証明書	契約時	住民票(3ヶ月以内) 認印(シヤチハタ不可)			

新宿本店

新宿区新宿3-21-4新宿ニュータワービル1階
TEL: 03-6279-2032



みずべや
水商売のお部屋



あずま通り店

新宿区歌舞伎町1-8-3良川ビル2階
TEL: 03-6205-5732

貸マンション

錦糸町駅

アイル イマージュ 錦糸町 403

間取り
1K

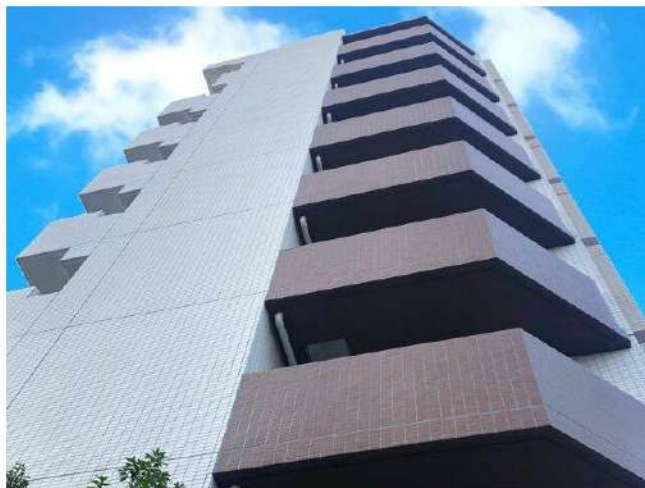
専有面積
25.59㎡

築年月
2015年11月

定期借家

チェックポイント！

事務所使用不可,楽器不可,トイレ,家具付き,家電付,オートロック



物件種目	貸マンション
最寄駅	錦糸町
間取タイプ	1K
賃貸条件	賃料 111,000円
	礼金1ヶ月 敷金なし 保証金なし

物件所在地	東京都墨田区石原4丁目26-12		
交通	東京メトロ半蔵門線 錦糸町 徒歩12分		
建物	建物名	アイル イマージュ 錦糸町 403	
	構造・規模	RC 9階建/4階部分	
	使用部分積	25.59㎡	
間取内訳			
築年月	2015年11月	契約期間	2年
管理費等	11,000円/月 共益費なし 雑費なし		
駐車場			
現況	居住中	2024年10月14日退去予定	入居可能時期 2024年10月下旬予定
設備	トイレ,家具付き,家電付,オートロック		
保険等	要		
備考	<small> ■建交代33,000円■退去時クリーニングコート代55,000円■事務手数料22,000円■退去時精算手数料5,500円(前払精算時)■リフクラ付2,200円/月■SBI少額定期預金800円/月■指定貸付保証加入(総賃料100%)■資料等引き落とし料330円/月■家具家電撤去費用27,500円(家具家電無し契約を希望の場合)■短期解約違約金:賃料1ヶ月分(1年未満)■モバイルw-1 F1 (50GB)付■民泊・商湯利用による利用及びそれに伴う広告等は一切禁止■法人で保証会加入無しの場合、敷金1ヶ月分毎の審査要請が可能な物件内存在可能性があります。■事務所・SOHO利用禁止■外泊の方:G TN加入要(海外審査OK)加付保証料:資料報酬100% 月次手数料2,330円(税込)■エッセントシリーズ 事務手数料:22,000円 退去時精算手数料:5,500円 室内清掃費用:55,000円 リフクラ付:2,200円/月 SBI少額定期預金:800円/月 専断料:新賃料1ヶ月 貸付保証:加入要 初貸保証料:総賃料の100% 更新料:20,000円/年毎 建交代等:有 33,000円~ 利用駅1:新富岡駅 本所西徒歩 徒歩13分 利用駅2:新富岡駅 両国 徒歩16分 </small>		

この図面は物件情報の一部を抜粋して掲載しております。(現況優先)
入居日・引渡日変更や付帯条件、別途料金等が発生する場合がありますのでご確認ください。

at home

infosheet 物件番号 10006644075

新宿本店 新宿区新宿3-21-4新宿ニュータワービル1階
TEL: 03-6279-2032



みずべや
水商売のお部屋



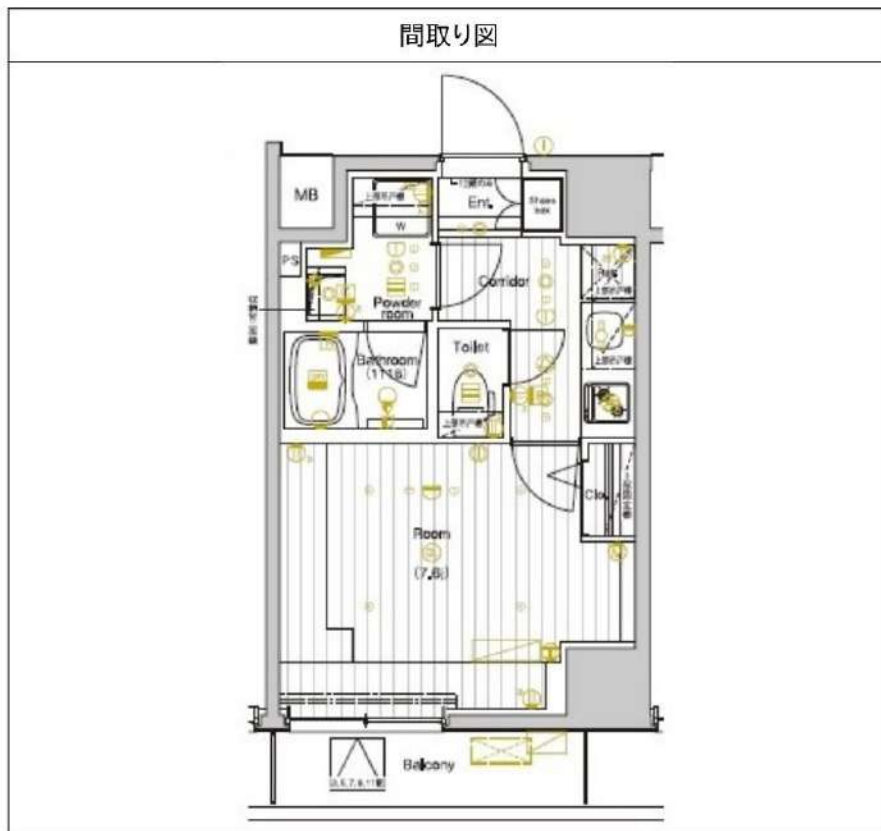
あずま通り店 新宿区歌舞伎町1-8-3良川ビル2階
TEL: 03-6205-5732

PREMIUM CUBE 両国DEUX 1102

物件種別	間取り	賃料	管理費等
マンション	1K	112,000円	15,000円

**【Wi-Fiインターネット無料※シーファイブ】ペット2匹飼育可 築浅
高級分譲デザイナーズ**

【Wi-Fiインターネット無料※シーファイブ】ペット2匹飼育可 築浅高級分譲デザイナーズ



敷金/保証金	0円	礼金/権利金	0円
敷引/償却金	0円	更新料	1.5ヶ月(新賃料)
更新事務手数料			
その他費用			
物件所在地	東京都墨田区亀沢4丁目25-2		
交通	都営大江戸線 両国駅 徒歩12分 総武線快速 錦糸町駅 徒歩12分 都営浅草線 浅草駅 徒歩23分		
間取り詳細			
構造	鉄筋コンクリート 11階 / 12階建		
面積	25.63㎡	向き	西
築年月	2021年6月	契約期間	普通借家契約 2年
退去日		入居時期	2024年12月10日
駐車場	バイク置き場		
設備	浴室乾燥, 24時間換気システム, ガス給湯, バストイレ別, CS, シャワー, 2口コンロ, ガスキッチン, 温水洗浄便座, エアコン, 室内洗濯機置場, 押入, BS, CATV, モニタ付オートロック, シューズボックス, ネット使用料不要, クローゼット, フローリング, 2F以上, トイレ有, ガスコンロ, ユニットバス, バス有, 追い風風呂, システムキッチン, 洗面化粧台, TVインターホン, デザイナーズ, エレベーター, 外壁タイル張り, 風除室, 宅配BOX		
入居諸条件	ペット可, 事務所不可, 二人入居可		
損害保険	要 23,000円(2年)		
保証会社	可 保証会社必須/～50%		
備考	■入居中サポート/21450円 ■抗菌代/17600円 ■事務手数料/11000円 ■保証会社必須/～50% ■保険/23000円 ■鍵費用/22000円 ■契約期間(2年普借)※違約金有☆AZPの賃料+1万円でスーパーゼロプラン適用★0 ■ペット飼育時条件有		

※図面と異なる場合は現況を優先となります。

新宿本店

新宿区新宿3-21-4新宿ニュータワービル1階
TEL: 03-6279-2032



みずべや
水商売のお部屋



あずま通り店

新宿区歌舞伎町1-8-3良川ビル2階
TEL: 03-6205-5732

貸マンション

菊川駅

メインステージ菊川11(メインステージキクカワツ) 0604

間取り
1LDK

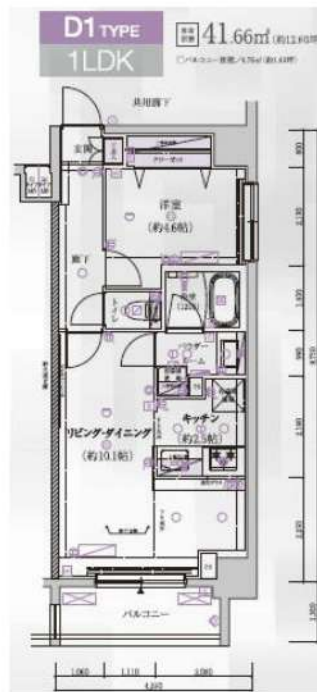
専有面積
41.66㎡

築年月
2016年06月



チェックポイント!

バイク置場有,駐輪場有,主要採光面:南向き,事務所使用不可,楽器不可,ペット相談,保証人不要,外観タイル張り,常時ゴミ出し可能,分譲タイプ,角部屋,24時間換気システム,B・T別シャワー浴室,暖房浴室乾燥機,トイレ,温水洗浄便座,洗面台,洗面所独立,ガスコンロ付,3口以上コンロ,システムキッチン,クローゼット,シューズボックス,照明器具,人感センサー付照明,室内洗濯機置場,洗濯機置場,給湯,都市ガス,全居室フローリング,エアコン,C.S,B.S端子インターネット対応,光ファイバーインターネット使用料無料,ダブルロックドア,オートロック,モニター付オートロック,モニター付インターホン,ディンプルキー,防犯カメラ,火災警報器(報知機)24時間..



物件種目	貸マンション
最寄駅	菊川
間取タイプ	1LDK
賃貸条件	賃料 155,000円 礼金1ヶ月 敷金なし 保証金なし

物件所在地	東京都墨田区立川4丁目 3-16		
交通	都営新宿線 菊川 徒歩4分		
建物	建物名	メインステージ菊川11(メインステージキクカワツ) 0604	
	構造・規模	RC 8階建/6階部分	
	使用部分積	41.66㎡	
	間取内訳	洋室4.6畳/LDK12.6畳	
築年月	2016年06月	契約期間	2年
管理費等	20,000円/月 共益費なし 雑費なし		
駐車場			
現況	居住中	入居可能時期	2024年11月下旬予定
設備	B・T別シャワー浴室,暖房浴室乾燥機,トイレ,温水洗浄便座,洗面台,洗面所独立,ガスコンロ付,3口以上コンロ,システムキッチン,クローゼット,シューズボックス,照明器具,人感センサー付照明,室内洗濯機置場,洗濯機置場,給湯,都市ガス,全居室フローリング,エアコン,C.S,B.S端子,イ...		
保険等	要 2年20,000円		
備考	引越業者当社指定ベット可(敷1)引越業者当社指定保証会社必須(セゾン退去時要清掃代解約予告50日前 ハウスクリーニング費用(退去時請求):55,000円 退去時鍵交換費用(契約時請求):29,700円 AMLクラブサポート費用(契約時請求):16,500円 更新料:新賃料1.5ヶ月 賃貸保証:加入要家賃総額より50%~ 利用駅1:東京メトロ半蔵門線 住吉 徒歩14分 利用駅2:JR総武本線 錦糸町 徒歩15分		

この図面は物件情報の一部を抜粋して掲載しております。(現況優先)
入居日・引渡日変更や付帯条件、別途料金等が発生する場合がありますのでご確認ください。

at home

infosheet 物件番号 10628955019

新宿本店 新宿区新宿3-21-4新宿ニュータワービル1階
TEL:03-6279-2032



みずべや
水商売のお部屋



あずま通り店 新宿区歌舞伎町1-8-3良川ビル2階
TEL:03-6205-5732