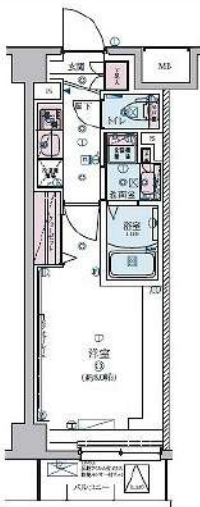


外観



間取り



リヴシティ成増ミュージオ

104

賃料	81,000円		
管理・共益費	管理費 15,000円	共益費	0円
間取り	1K	物件種別	マンション
敷金	-	礼金	1.0ヶ月
交通	東京メトロ有楽町線「地下鉄成増」駅 徒歩 9分 東武東上線「成増」駅 徒歩12分		
物件所在地	東京都練馬区旭町三丁目11-17		
構造	鉄筋コンクリート造	地上 6階建	1階部分
専有面積	26.40㎡	向き	東
築年月	2019年11月	入居時期	2024年12月上旬
契約期間	2年間（更新可）	原状回復	退去時精算
更新料	新賃料1ヶ月分	更新事務手数料	新賃料0.5ヶ月分+税
損害保険	2年	20,000円	
その他費用	鍵交換代:27500円 安心入居サポート:17600円 引越虫駆除サービス:16500円		
駐車場・駐輪場・バイク置場等の建物設備については下記建物管理会社へお問い合わせ下さい。			
建物管理会社	リヴビルディング 03-5414-1222		
保証会社	必須 (あんしん保証等)	初回保証料、賃料等の合計金額の50% 年間更新料、10,000円	
セールスポイント			
設備	BS CS オートロック モニター付オートロック カードキー 分譲タイプ 管理人室 エレベーター 宅配BOX フローリング クローゼット シューズボックス ガス2ロコンロ パストイレ別 温水洗浄便座 ガス給湯 室内洗濯機置場 洗面化粧台 独立洗面所 浴室換気乾燥機 24h換気有 システムキッチン 24hゴミ出し可 敷地内ゴミ置き場 メールボックス		

エントランス



室内



キッチン



バスルーム



※図面と現状が異なる場合は、現状が優先となります。■申込の際はITAMIDBBにてお願いします。■お部屋は原則として「クリーニング中」以外現状渡しです。■保証会社必須(あんしん保証・ルームバンクインシュアなど複数取扱有)。初回保証料は、賃料等の合計金額の50%。年間更新料は10,000円。但し、大手法人契約の場合で保証会社利用しない場合は敷金1か月分増です。■ペット飼育可の物件でペットを飼育する際は、申込書にその旨(種類・数)を記載。敷金1か月分増(退去時償却)。建物管理規約等により制限があります。また管理規約や使用細則等の違反により賃貸借契約が解除となる場合があります。■建物全館禁煙(電子タバコ含む)です。但し、専有部分においては、退去時に天井壁クロスを張替え(借主全額負担)を事前に承諾します。■短期違約(1年未満・フリーレント)がついての契約の場合は1年9か月未満)違約金賃料等の1か月分。■解約予告2か月前。更新料、新賃料1か月分。更新事務手数料0.5か月分(税別)。■駐車場・駐輪場・バイク置場については建物管理会社への空き確認を要します。また、お申し込みは原則別途建物管理会社にお申し込み願います。■楽器使用相談物件可の物件の場合、建物管理規約等の制限があります。使用時間、音量について他の居住者様へのご配慮をお願いします。騒音苦情については、契約解除となる場合があります。■退去時にルームクリーニング、エアコンクリーニング等の費用負担があります。

新宿本店 新宿区新宿3-21-4新宿ニュータワービル1階
TEL: 03-6279-2032



みずべや
水商売のお部屋



あずま通り店 新宿区歌舞伎町1-8-3良川ビル2階
TEL: 03-6205-5732

物件ID:13464*19

木下の賃貸
KINOSHITA GROUP

プレール・ドゥーク板橋舟渡

住み替え応援システムRn・Room
家賃でポイントがたまる！
住み替えて使ってお得！

安心管理システム24時間管理
学生・女性にオススメ

築浅分譲賃貸マンション 浮間舟渡駅徒歩10分

インターネット月額基本使用料無料(BBM-NET)

ペット相談可(小型犬または猫1匹、敷金2ヶ月)



新生活応援
家具家電リース

配送料無料 | 設置料無料 | 撤去料無料

新生活を始めるのに初期費用が気になる！

※4ヶ月	※6ヶ月	※9ヶ月	※10ヶ月
※5,500円	※9,900円		
※4,400円	※8,800円		

ACCESS			
JR埼京線 浮間舟渡駅 徒歩10分			
都営三田線 蓮根 徒歩18分			
都営三田線 西台 徒歩20分			
203号室	賃料	86,000円	
	管理費	8,000円	
	敷金	0ヶ月	礼金 1ヶ月
OUTLINE			
間取り	1K	タイプ	専有面積 26.5㎡
入居日	2024年10月中旬	内見	10/2~
「木下の賃貸」友の会費 1,980 円(税込)/月額			
所在地 東京都板橋区舟渡3-11-4			
構造	RC造	規模	7階建2階
竣工日	2022年03月	総戸数	35戸
駐車場施設	有	空	要確認
駐輪場施設	有	空	要確認
駐車場敷金	なし	駐車場賃料	20,000 円/月額
ペット飼育	相談	ペット飼育の場合の敷金	敷金2ヶ月
方位	西	ガス	※CDエナジーダイレクト推奨
株式会社キノシタコミュニティ		電	※CDエナジーダイレクト推奨
LEASE CONDITION			
契約期間	2年	更新料	新賃料 1.25 ヶ月
解約予告 1ヶ月前に文書で当社宛に通知			
スタートの登録費用	27,500 円(税込)	消毒代	26,400 円(税込)
定額ルームクリーニング代	63,800 円(税込)		
EQUIPMENT			
オートロック	○	洗濯機置場	○
エレベーター	○	浴室乾燥機	○
TVモニター付きインターフォン	○	洗浄機能付暖房便座	○
宅配ボックス	○	追い焚き	○
ガスコンロ	○	居室床材フローリング	○
IHクッキングヒーター	○	エアコン	○
独立洗面台	○	浄化槽	○
バルコニー	○	CATV	○
		BSアンテナ	○
		CSアンテナ	○
		カーシェアリング	○
備考	①保証会社加入必須。木下グループ保証:初回保証料80%、利用手数料月額550円(税込)、継続保証委託料20,000円(2年毎)		
	②木下の賃貸友の会加入必須。入居者補償制度、住まいのトラブル緊急サポート等のサービスを提供。月額1,980円(税込)~/法人プラン月額990円(住まいのトラブル緊急サポートのみ)		
	③12か月未満の解約時、賃料1か月分の違約金が御座います。		
	④CATV、BS・CS110*、インターネット等(導入されているか否かは要確認)には別途契約、費用がかかります。		

※図面と現況が異なる場合には現況を優先とします。

新宿本店

新宿区新宿3-21-4新宿ニュータワービル1階
TEL: 03-6279-2032



みずべや
水商売のお部屋



あずま通り店

新宿区歌舞伎町1-8-3良川ビル2階
TEL: 03-6205-5732

賃貸マンション エルミタージュ大塚 802号室 1R

JR山手線「大塚」駅 徒歩9分 都営三田線「巣鴨」駅 徒歩9分

賃料 **92,000円** 管理費 **8,000円**

敷金 **1ヶ月** 礼金 **1ヶ月**



○TVMモニター付きオートロック ○宅配BOX ○バス・トイレ別
○室内洗濯機置場 ○浴室換気乾燥機 ○独立洗面台 ○2口ガスコンロ

※退去前の物件は先行契約となります。

※社宅等法人契約可

※駐輪場、バイク置き場(原付のみ)は建物管理(株)トーシンコミュニティーとの契約
(問い合わせ先: 0422-21-7771)

※インターネット設備

ギガプライス(利用料無料)、フレッツ光、KDDIauひかり

所在地	東京都豊島区巣鴨4丁目2番15号
物件名	エルミタージュ大塚 802号室
交通	JR山手線 「大塚」駅 徒歩9分 都営三田線 「巣鴨」駅 徒歩9分
建物構造規模	鉄筋コンクリート造 地上8階・地下1階建 8階部分 802号室
専有面積	23.29㎡ (バルコニー2.80㎡)
築年月	2007年1月
契約期間	2年(更新可)
現況	入居中(11/5退去予定)
入居日	11月下旬
保険等	火災保険 18,000円(2年間)
その他一時金	・事務手数料 11,000円(税込) ・鍵交換代(ダブルロック) 38,500円(税込)
更新時	・更新料 新賃料の1ヶ月分相当額 ・事務手数料 11,000円(税込)
保証会社	利用可(フォーシーズ株式会社) 賃料+管理費の50~100%(最低保証料35,000円) 無事故の場合1年ごとに10,000円
備考	※2年以内に契約解除の場合、1か月分の賃料相当額の違約金が発生します。 ※退去時のルームクリーニング代、エアコン内部洗浄代は借主負担。

設備	オートロック	○	宅配BOX	○	駐輪場	○	バイク置き場	○
	BS	○	CS	○	CATV	○		
	コンロ	2口ガス	洗濯機置場	○	エアコン	○		

図面と現況が相違する場合は、現況優先となります。

新宿本店 新宿区新宿3-21-4新宿ニュータワービル1階 TEL: 03-6279-2032
みずべや 水商売のお部屋
あずま通り店 新宿区歌舞伎町1-8-3良川ビル2階 TEL: 03-6205-5732

FOR RENT

グラントゥルス練馬2 1404号室

西武池袋線練馬駅 徒歩5分

都営大江戸線練馬駅 徒歩5分
西武有楽町線練馬駅 徒歩5分
分譲賃貸マンションインターネット
無料

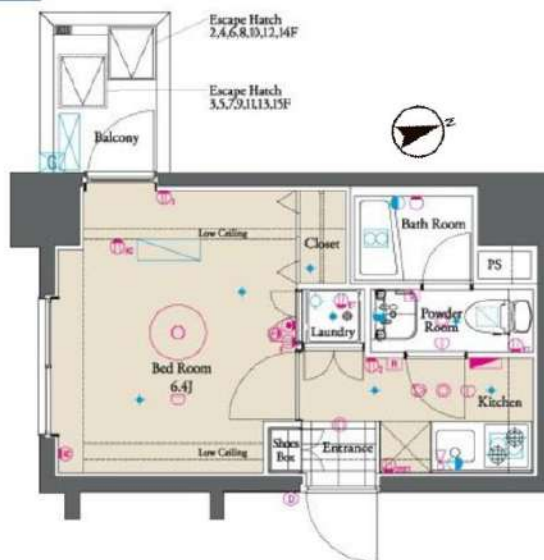
角部屋



二面採光



南向き

浴室
乾燥機TVモニター付
オートロックペット飼育可能
犬・猫可(小型2匹まで)※保証金
1ヶ月追加

※図面と現況が異なる場合は、現況を優先致します。

賃料	94,000円	管理費	10,000円
間取	1K	専有面積	壁芯21.44㎡
保証金	1ヵ月	礼金	0ヵ月
敷金	0ヵ月	更新料	1ヵ月

住居表示	東京都練馬区豊玉北5丁目7-18		
建築構造 所在階	鉄筋コンクリート地上15階	所在階 14階	
入居日	相談	建物竣工	2009年1月
現況	居住中	退去予定日	2024年11月4日
ペット飼育	可能	くらしど24	2年16,500円
火災保険料	少額短期保険 2年18,000円～	鍵交換代	22,000円

設備						
	オートロック	温水洗浄便座	エレベーター付	ペット可	バルコニー付	ペット可
備考						
	ペット可	エアコン付	インジブレイキー	浴室乾燥機	2口コンセント	テレビコンセント付

■インターネット「Ucom光」(無料)
 ■保証会社必須
 ■解約2ヶ月前予告 ■短期解約違約金有
 ■ペット飼育の場合保証金1ヶ月追加
 ■入居審査後、インターネット・電気・ガス・水道のご利用に関し、業者よりお電話させていただきます。
 ■駐輪場・駐車場等の確認は共用部管理会社へお問い合わせください。
 ■居住中・完成前の物件は全て先行契約になります。
 ■共用部管理会社：㈱日本コミュニティー 03-5366-1222

保証会社	【初回】賃料+管理費合計の50%	52,000円
第1候補	【月次】賃料+管理費合計の1.5%	1,560円

短期違約金	1年未満：総賃料2ヶ月分 (208,000円) 2年未満：総賃料1ヶ月分 (104,000円)
-------	--

原状回復
要項

- 貸室内の清掃(基本料金(別途消費税)～30㎡:48,000円、～50㎡:63,000円、～60㎡:73,000円、61㎡～:専有面積に応じる)
- エアコンクリーニング(1台:13,000円税別)
- ペット飼育可能物件の場合はペット飼育のお客様退去時、消臭消毒費用(15,000円税別)はご負担いただきます。
- 保証金は貸主受領時に全額償却されます。預かり金ではありません。退去時原状回復で借主が負担すべき費用の内、保証金の額までは貸主負担に変更することし、借主への請求から差し引かれます。

新宿本店

新宿区新宿3-21-4新宿ニュータウンビル1階
TEL: 03-6279-2032みずばや
水商売のお部屋

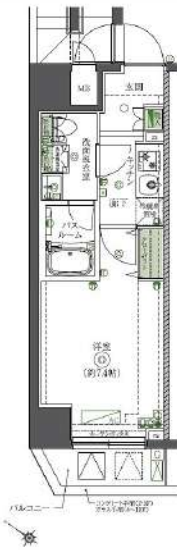
あずま通り店

新宿区歌舞伎町1-8-3良川ビル2階
TEL: 03-6205-5732

外観



間取り



AZEST巣鴨

801

賃料 105,000円

管理・共益費 管理費 15,000円 共益費 0円

間取り 1K 物件種別 マンション

敷金 - 礼金 1.0ヶ月

交通 都営地下鉄三田線「巣鴨」駅 徒歩 3分
JR山手線「巣鴨」駅 徒歩 5分

物件所在地 東京都豊島区巣鴨二丁目13-2

構造 鉄筋コンクリート造 地上10階建 8階部分

専有面積 25.50㎡ 向き 南西

築年月 2023年 3月 入居時期 2024年12月中旬

契約期間 2年間（更新可） 原状回復 退去時精算

更新料 新賃料1ヶ月分 更新事務手数料 新賃料0.5ヶ月分+税

損害保険 2年 20,000円

その他費用 鍵交換代:27500円 安心入居サポート:17600円 引越虫駆除サービス:16500円

駐車場・駐輪場・バイク置場等の建物設備については下記建物管理会社へお問い合わせ下さい。

建物管理会社 レアルリンク 03-6271-0907

保証会社 必須 (あんしん保証等) 初回保証料、賃料等の合計金額の50% 年間更新料、10,000円

セールスポイント ペット可(成長時体長50cm未満の犬・猫 2匹まで)

設備 オートロック モニター付オートロック 防犯カメラ ディンプルキー
ダブルロック 管理人室 エレベーター 宅配BOX 角部屋 フ
ローリング クローゼット シューズボックス ガス2ロコンロ パ
ストイレ別 温水洗浄便座 ガス給湯 室内洗濯機置場 洗面化粧台
浴室換気乾燥機 24h換気有 メールボックス エアコン

備考 ※インターネット備付料無料

エントランス



室内

キッチン

バスルーム

※図面と現状が異なる場合は、現状が優先となります。■申込の際はITAMIDBBにてお願いします。■お部屋は原則として「クリーニング中」以外現状渡しです。■保証会社必須(あんしん保証・ルームバンクインシュアなど複数取扱有)。初回保証料は、賃料等の合計金額の50%。年間更新料は10,000円。但し、大手法人契約の場合で保証会社利用しない場合は敷金1か月分増です。■ペット飼育可の物件でペットを飼育する際は、申込書にその旨(種類・数)を記載。敷金1か月分増(退去時償却)。建物管理規約等により制限があります。また管理規約や使用細則等の違反により賃貸借契約が解除となる場合があります。■建物全館禁煙(電子タバコ含む)です。但し、専有部分においては、退去時に天井クロスを張替え(借主全額負担)を前提に容認します。■短期違約(1年未満・フリーレント)がついての契約の場合は1年9か月未満)違約金賃料等の1か月分。■解約予告2か月前。更新料、新賃料1か月分。更新事務手数料0.5か月分(税別)。■駐車場・駐輪場・バイク置場については建物管理会社への空き確認を要します。また、お申し込みは原則別途建物管理会社にお申し込み願います。■楽器使用相談物件可の物件の場合、建物管理規約等の制限があります。使用時間、音量について他の居住者様へのご配慮をお願いします。騒音苦情については、契約解除となる場合があります。■退去時にルームクリーニング、エアコンクリーニング等の費用負担があります。■インターネット回線については入居者様ご自身の責任で利用となります。ご希望の回線が建物に導入されていない場合もございます。■空き予定の場合は、先行契約となります。■空き予定の物件の場合、室内写真の提供が出来ない場合があります。



築浅分譲賃貸マンション

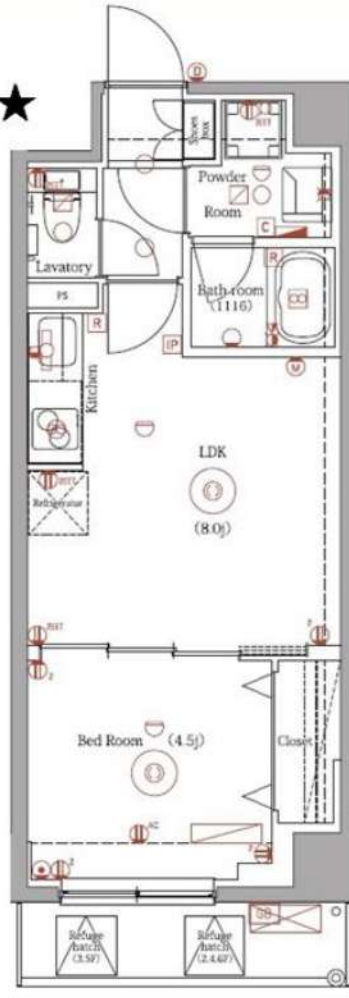
DIPS大山中丸町

築浅！広々30㎡超え！1LDKタイプ！Wi-Fi使用料無料！

★103号室★



♪ペット相談可
※猫or小型犬2匹まで



Wi-Fi
使用料無料

二人
入居可

～設備～

- ★カラーモニター付きインターホン
- ★デンプルキー・オートロック
- ★防犯カメラ
- ★宅配ボックス
- ★24時間セキュリティ
- ★システムキッチン
- ★2口ガスコンロ
- ★エアコン完備
- ★浴室換気暖房乾燥機
- ★独立洗面化粧台
- ★多機能温水洗浄便座
- ★敷地内ごみ置き場
- ★Wi-Fi使用料無料
- ★スマート家電コントロール



号室	タイプ	面積	賃料	共益費	入居日
103	B2	32.48㎡	111,000円	15,000円	相談

敷金:なし 礼金:1ヶ月 保証金:1ヶ月(契約時償却)
更新料:新賃料の1ヶ月分のみ
ペット飼育時:1匹につき礼金1ヶ月追加

※解約予告1ヶ月前(書面による通知必要)

【物件概要】◆住居表示/東京都板橋区中丸町39-14 ◆構造規模/鉄筋コンクリート造地上8階建

◆交通/東武東上線「大山」駅徒歩9分 ◆施工/2023年6月 ◆総戸数/29戸

【備考】◆保証会社必須(全保連60%) ◆火災保険 24,000円(2年) ◆アクセス24 12,000円(税別・初回のみ)

◆鍵交換手数料 26,000円(税別) ◆駐車場(1台) ◆バイク置場(3台) ◆駐輪場(29台)

※駐車場・バイク置場・駐輪場ご利用の場合は建物管理会社への確認が必要となります。

★先行契約優先★

※図面と現況が異なる場合、現況を優先とします。

※2年以内の解約は違約金が発生します。

新宿本店 新宿区新宿3-21-4新宿キュートワビル1階
TEL: 03-6279-2032



みずぺや
水商売のお部屋



あずま通り店 新宿区歌舞伎町1-8-3良川ビル2階
TEL: 03-6205-5732

ハーモニーレジデンス山手巢鴨ザ・ガーデン 307

物件種別	間取り	賃料	管理費等
マンション	1DK	128,000円	9,000円

★フリーレント1ヶ月付き(賃料のみ)★【Wi-Fiインターネット無料!※ファイバーゲート】ペット飼育可能
築浅高級賃貸マンション

★フリーレント1ヶ月付き(賃料のみ)★【Wi-Fiインターネット無料!※ファイバーゲート】ペット飼育可能 築浅高級賃貸マンション

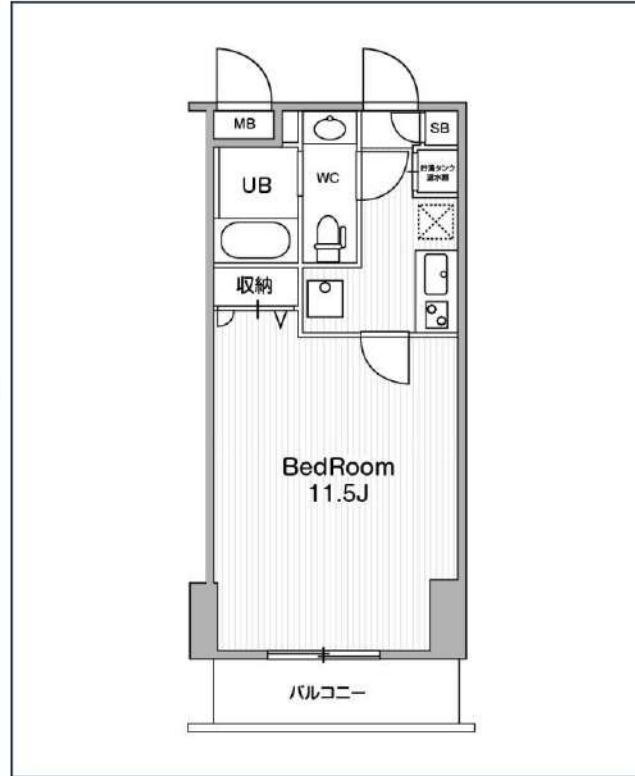
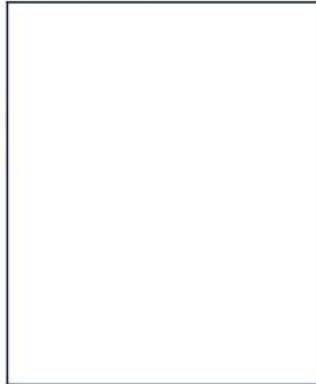
敷金/保証金	0円	礼金/権利金	0円
敷引/償却金	0円	更新料	1ヶ月(新賃料)
更新事務手数料			
その他費用			
物件所在地	東京都豊島区巢鴨4丁目16-4		
交通	都営三田線 巢鴨駅 徒歩9分 山手線 大塚駅 徒歩10分 山手線 駒込駅 徒歩22分		
間取り詳細	洋室 4.5畳		
構造	鉄筋コンクリート 3階 / 5階建		
面積	25.44㎡	向き	北東
築年月	2021年4月	契約期間	普通借家契約 2年
退去日		入居時期	2024年10月15日
駐車場			
設備	浴室乾燥, ガス給湯, バス・トイレ別, CS, シャワー, 2口コンロ, ガスキッチン, 温水洗浄便座, エアコン, 室内洗濯機置場, 押入, BS, モニタ付オートロック, シューズボックス, ネット使用料不要, クローゼット, フローリング, トイレ有, ガスコンロ, ユニットバス, バス有, システムキッチン, 洗面化粧台, TVインターホン, デザイナーズ, エレベーター, 外壁タイル張り, 宅配BOX		
入居諸条件	ペット可, 事務所不可, 二人入居可		
損害保険	要 23,000円(2年)		
保証会社	必須 Jリース・セゾン30%、オリコ50%		
備考	<ul style="list-style-type: none"> ■更新料/新賃料の1.00ヶ月 ■入居中サポート16500円 ■Jリース・セゾン30%、オリコ ■鍵費用/22000円 ■保険/23000円 ■必要書類 申込時/公的身分証明、収入証明 ■契約時/住民票 ■ペット飼育時条件有 ■短期違約金1年未満賃料1ヶ月分 		



新宿本店 新宿区新宿3-21-4新宿ニュータウンワビル1階 TEL: 03-6279-2032
 
みずもと べや 水商売のお部屋
 
あずま通り店 新宿区歌舞伎町1-8-3良川ビル2階 TEL: 03-6205-5732

アーバンフラッツ池袋プレミアム

JR山手線「池袋」徒歩2分
東京メトロ有楽町線「池袋」徒歩2分
西武池袋線「池袋」徒歩2分



号室	賃料	
704	148,000円	

共益費	15,000円		
敷金	なし	礼金	0円
所在地	東京都豊島区西池袋1丁目9-2		
構造・階建	RC 7階部分 / 地上26階、地下1階		
築年月	2007年6月	総戸数	175
間取り	1K	専有面積	29.1㎡
契約期間	定借借家2年	開口向き	
保険		連帯保証人	指定しない

保証会社			
その他費用	鍵交換費用24,200円 税込、Goodプレミアムα (24Hサポートのみ) 11,000円 税抜(入居時)、住宅総合保険(フレックス)20,000円 非課税(入居時)、Goodプレミアムα 登録料2,000円/税抜(入居時)		
入居時期	即入居可	退去予定日	—

インターネット 使用料無料	オートロック	宅配ボックス	専用ゴミ置き場	ウォシュレット	エレベーター	礼金0	電気温水器	IHコンロ	洗面所独立	洗濯機置場室内	バス・トイレ別
コンロ2口	システムキッチン	エアコン	24H換気システム	下駄箱	防犯カメラ	光ファイバー	集合ポスト	即入居可	フローリング	バルコニー	外観タイル張り

備考
特約等につきましてはGoodリアルエステート仲介会社様専用サイトの部屋詳細をご確認ください。

新宿本店 新宿区新宿3-21-4新宿ニューターワビル1階
TEL: 03-6279-2032



みずべや
水商売のお部屋



あずま通り店 新宿区歌舞伎町1-8-3良川ビル2階
TEL: 03-6205-5732