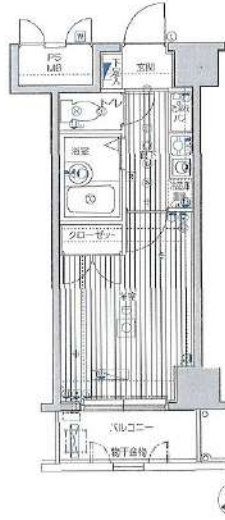


外観



間取り



ガラ・シティ笹塚

403

賃料	67,000円		
管理・共益費	管理費 15,000円	共益費	0円
間取り	1K	物件種別	マンション
敷金	-	礼金	1.0ヶ月
交通	京王線「笹塚」駅 徒歩 4分 京王線「代田橋」駅 徒歩11分		
物件所在地	東京都渋谷区笹塚二丁目20-1		
構造	鉄骨鉄筋コンクリート造 地下 1階付地上14階建 4階部分		
専有面積	19.88㎡	向き	南東
築年月	1998年11月	入居時期	2024年11月上旬
契約期間	2年間（更新可）	原状回復	退去時精算
更新料	新賃料1ヶ月分	更新事務手数料	新賃料0.5ヶ月分+税
損害保険	2年	18,000円	
その他費用	鍵交換代:22000円 安心入居サポート:17600円 引越虫駆除サービス:16500円		
駐車場・駐輪場・バイク置場等の建物設備については下記建物管理会社へお問い合わせ下さい。			
建物管理会社	日本ハウズイング 横浜第二支店	045-321-4494	
保証会社	必須 (あんしん保証等)	初回保証料、賃料等の合計金額の50% 年間更新料、10,000円	
セールスポイント			
設備	オートロック モニター付オートロック デインプルキー 分譲タイプ 管理人室 エレベーター 宅配BOX フローリング 風除室 クローゼット シューズボックス ガス1ロコンロ バストイレ別 ガス給湯 室内洗濯機置場 システムキッチン メールボックス		
備考	※ペット飼育不可		

エントランス



室内



キッチン



バスルーム



※図面と現状が異なる場合は、現状が優先となります。■申込の際はITAMIDBBにてお願いします。■お部屋は原則として「クリーニング中」以外現状渡しです。■保証会社必須(あんしん保証・ルームバンクインシュアなど複数取扱有)。初回保証料は、賃料等の合計金額の50%。年間更新料は10,000円。但し、大手法人契約の場合で保証会社利用しない場合は敷金1か月分増です。■ペット飼育可の物件でペットを飼育する際は、申込書にその旨(種類・数)を記載。敷金1か月分増(退去時償却)。建物管理規約等により制限があります。また管理規約や使用細則等の違反により賃貸借契約が解除となる場合があります。■建物全館禁煙(電子タバコ含む)です。但し、専有部分においては、退去時に天井壁クロスを張替え(借主全額負担)を事前に承諾します。■短期違約(1年未償・フリーレント)についての契約の場合は1年9か月未償)違約金賃料等の1か月分。■解約予告2か月前。更新料、新賃料1か月分。更新事務手数料0.5か月分(税別)。■駐車場・駐輪場・バイク置場については建物管理会社への空き確認を要します。また、お申し込みは原則別途建物管理会社にお申し込み願います。■楽器使用相談物件可の物件の場合、建物管理規約等の制限があります。使用時間、音量について他の居住者様へのご配慮をお願いします。騒音苦情については、契約解除となる場合があります。■退去時にルームクリーニング、エアコンクリーニング等の費用負担があります。■インターネット回線については入居者様ご自身の責任で利用となります。ご希望の回線が建物に導入されていない場合もございます。■空き予定の場合は、先行契約となります。■空き予定の物件の場合、室内写真の提供が出来ない場合があります。



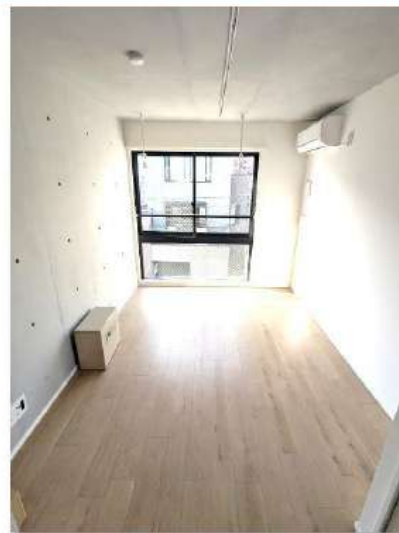
築 浅
高級賃貸マンション

V-style 幡ヶ谷
V-style HATAGAYA



※他の部屋の写真です

アクセス 京王新線 幡ヶ谷 駅 徒歩 8 分

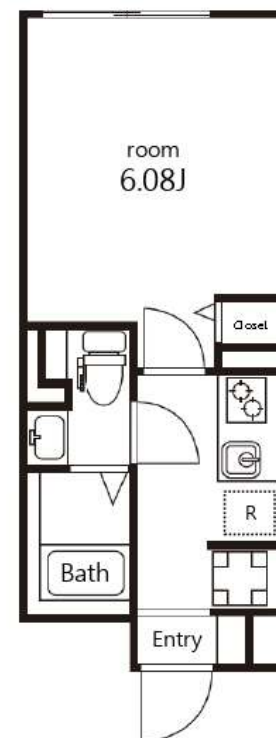


※他の部屋の写真です

Free Wi-Fi
インターネットの月額利用料が
無料で使い放題です！

入居日から
使用可能

Wi-Fi
使い放題



1K : 20.65㎡

※図面と現況が異なる場合は現況優先とさせていただきます。

賃料等

303号室 賃料 100,000 円 ●敷金 0ヶ月 ●礼金 0ヶ月 ●共益費 10,000円 11月下旬入居可

設備

- ◆オートロック ◆インターネット対応 ◆エアコン ◆浴室乾燥機 ◆モニター付インターホン ◆温水洗浄便座
- ◆独立洗面台 ◆2口IHコンロ ◆室内洗濯機置場 ◆フローリング ◆室内物干し ◆BT別 ◆レールライト

物件概要・備考

- 所在地/〒151-0072 東京都渋谷区幡ヶ谷3-8-3 ●構造規模/RC造 地上4階建 ●竣工/2023年3月 住戸20戸
- 契約期間/2年間(更新可) ●鍵交換費55,000円(税込) ●家財保険料/18,000円(2年間) ●更新料/新賃料1ヵ月分
- 駐輪場(550円/月 税込) ●バイク置場1台(原付限定 5,500円/月 税込) ●保証会社加入必須:エポスカード、クレディセゾン(初回:賃料等合計額40%),エルズサポート、GTN使用可) ※退去時にクリーニング費用をご負担頂きます。

新宿本店 新宿区新宿3-21-4新宿ニュータワービル1階
TEL: 03-6279-2032



みずべや
水商売のお部屋



あずま通り店 新宿区歌舞伎町1-8-3良川ビル2階
TEL: 03-6205-5732

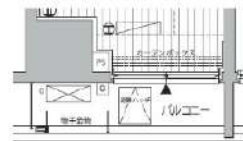
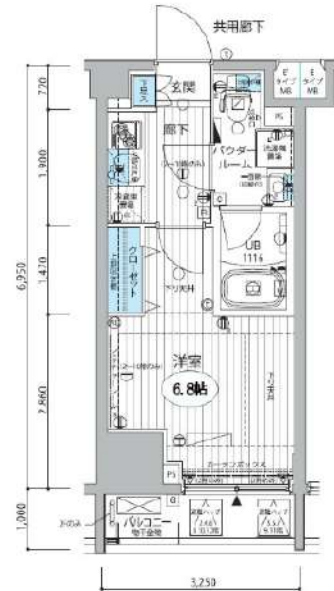
☆ペット飼育可☆独立洗面台☆

防犯カメラ,外壁タイル張り,分譲タイプ,最上階,上階無し,2F以上,オートロック,モニタ付オートロック,ダブルロック,ディンプルキー,ダブルディンプルキー,24時間緊急通報システム,セキュリティ有り

【外観】



【間取り図】



12階



※図面と現状が異なる場合は現状優先となります。

賃料	108,000円		
管理費等	20,000円	間取り	1K
敷金	無	礼金	1ヶ月
敷引 償却金	-	保証金	無
建物名	メインステージ三田アーバンスクエア		
物件種別	マンション	号室	1205号室
建物所在地	東京都港区芝4丁目18-4		
交通	都営三田線 三田 (東京) 徒歩5分 都営浅草線 三田 (東京) 徒歩5分		
間取詳細	洋室(6.8畳)		
構造・規模	鉄筋コンクリート12階建 12階		
専有面積	22.58㎡	向き	北西
築年月	2014年3月20日	契約期間	2年
入居時期	2024年11月中旬予定	更新料	1.5ヶ月(新賃料)
損害保険	有 15,000円 24ヶ月		
駐車場	要問い合わせ,駐輪場,バイク置き場		
設備	エレベーター,24時間ゴミ出し可,風除室,敷地内ゴミ置き場,宅配BOX,システムキッチン,2口コンロ		
その他費用	[一時金] 退去時鍵交換費用(契約時請求):29,700円 AMLクラブサポート費用(契約時請求):16,500円 ルームクリーニング費用(退去時請求):49,500円 [備考] ①短期解約違約金有②エアコンクリーニング費用(1台あたり16,500円税込み・退去時請求)		
入居諸条件	ペット可 事務所不可 楽器等の使用不可 二人相談		
保証会社	必須 家賃総額の50%~		
備考	ペット可(敷1) 引越し業者指定 保証会社必須(エポス) 退去時要清掃代 解約予告50日前 電力業者指定有		

情報更新日 2024年10月7日

No.05881205

新宿本店 新宿区新宿3-21-4新宿ニートーワビル1階
TEL: 03-6279-2032



みずいべや
水商売のお部屋



あずま通り店 新宿区歌舞伎町1-8-3良川ビル2階
TEL: 03-6205-5732

賃貸マンション
カーサsplendid虎ノ門
Casa Splendido toranomom

JR山手線『新橋』駅徒歩7分

都営三田線『御成門』駅徒歩5分

■所在地	港区新橋5-31-5					
■構造	RC造地上15階建	■築年月	平成31年1月			
■間取	1K	■用途	住居のみ			
敷金	1ヶ月分	礼金	1ヶ月分			
■賃貸条件	■管理費	10,000円	■更新料	新賃料の1ヶ月分		
	■契約期間	2年間	■鍵交代代	40,700円		
	■解約予告	2ヶ月前				
	■家財保険 地震保険の有無選択	チャブ保険(2年間契約) 地震保険ナシなら:18,000円 地震保険付きなら:23,000円				
	■短期解約 違約金	1年未満の解約は月額賃料及び管理費の 2ヶ月分(大手法人は相談可)				
	■保証人 ご利用の場合	《個人申込み》下記どちらでもご利用可能 《法人申込み》オリコのみご利用可能 【オリコフォレントインシュア】 初回保証委託料は賃料等の1ヶ月分、 1年毎に1万円の保証委託料 【アスマイルプラス】 お手持ちのクレジットカードで賃料保証と 家財保険のセットを決済(クレジットカードが ない場合はご利用不可) 保証料月々払いプランで、月額賃料等の 4.25%+700円				
■入居条件	ペット	民泊	楽器	外国籍	パート 学生	法人
	○	×	×	○	相談	○
■設備	■オートロック ■エレベーター ■エアコン ■2口ガスコンロ					
	■温水洗浄便座 ■浴室乾燥機 ■玄関人感センサーライト					
	■モニター付きインターホン ■ピックアップレール					
	■宅配ボックス ■プレッツ光ネクスト ■CATV(J-COM) ■BS/CS110°					
■駐輪場	初回登録料550円、上段220円/月 下段330円/月					
■バイク置場	全長2,000mm 全幅900mm 月々5,500円					

★新橋駅近物件!!
★ペット2頭まで飼育可



★2頭まで飼育可★
小型犬(体高50cm且つ体重10kg以下)か猫のどちらか
2頭飼育可。飼育条件:敷金2ヶ月分、礼金1ヶ月分、
退去時償却1ヶ月分(原状回復費含まず)

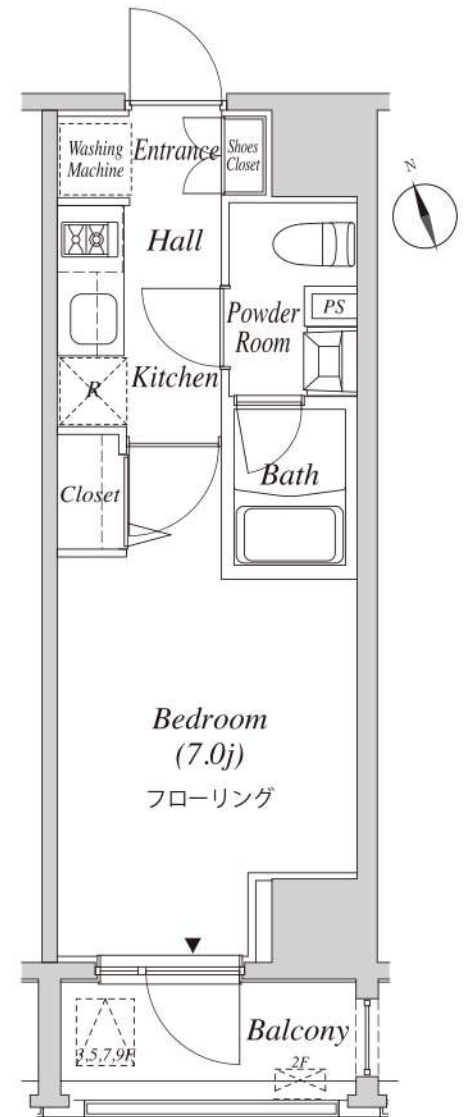


★オートロック付きマンション
★宅配ボックス完備



★ガスキッチン ★浴室乾燥機

302号室 専有面積 22.58㎡
■賃料 **130,000** 円
■管理費10,000円 ■11/24空き予定



※間取・設備は現況優先

新宿本店

新宿区新宿3-21-4新宿ニューターワビル1階
TEL: 03-6279-2032



みずぺや
水商売のお部屋



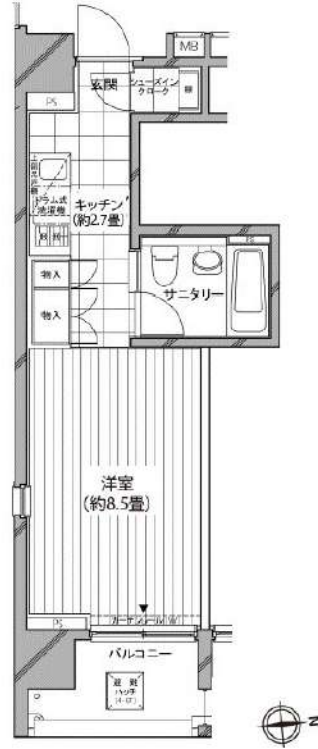
あずま通り店

新宿区歌舞伎町1-8-3良川ビル2階
TEL: 03-6205-5732

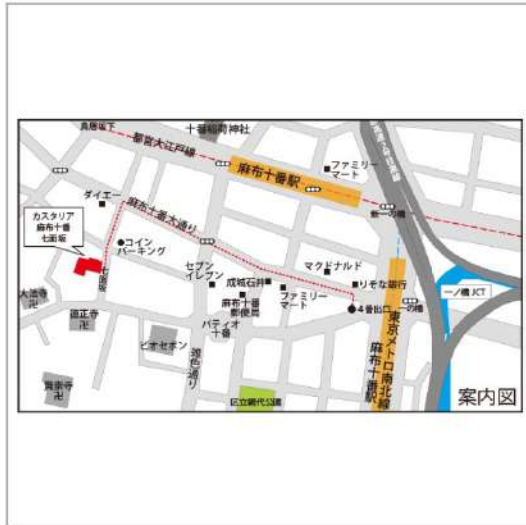
建物種別	マンション
カスターリア麻布十番七面坂 (カスターリアアザブジュウバンシチメンサカ)	
208号室	

礼金なし!敷金1ヶ月!(保証会社利用必須)(申込月末日迄の契約始期対象)

賃貸条件	賃料	146,000円	共益費	8,000円
	敷金	1ヶ月	礼金	0ヶ月
	契約形態	普通借家	契約期間	2年
	更新料	新賃料1ヶ月		



所在地	東京都港区麻布十番2丁目7-5			
交通	都営大江戸線「麻布十番」徒歩4分 東京メトロ南北線「麻布十番」徒歩4分			
建物	構造・規模	SRC造 地上13階、地下1階建		
	築年数	2005年1月	総戸数	95戸
	間取	ワンルーム	専有面積	27.9㎡
共用設備	オートロック、防犯カメラ、24時間緊急対応、機械警備、宅配ボックス、集合ポスト、エレベーターあり、専用ゴミ置き場あり、駐輪場あり			
保証会社利用必須	第1優先保証料	((株)クレディセゾン) 保証料(初回契約時)30%、年間保証料10,000円(1年毎)		
	第2優先保証料	日本セーフティー(株)初回賃料総額の50%、月額330円(税込)、年間保証料10,000円(1年毎)、賃料滞納時の事務手数料(1回毎)個人2,970円(税込)法人3,300円(税込)		
	第3優先保証料	フォーシーズ(株)個人/初回賃料総額の150%(初回保証料50%+特別預託金100%)※特別預託金は退去時、滞納家賃が無い場合は借主様へ返金されます。法人/初回賃料総額の100%。月額330円(税込)、年間保証料賃料総額の1ヶ月分(1年毎)		
その他費用	損害保険	要 貸主指定 18,000円 2年		
	鍵交換費	27,500円(税込み)		
退去時費用	室内清掃費	居室専有面積30㎡未満は一律33,000円(税込)、30㎡以上は1㎡あたり1,100円(税込)		
	エアコン清掃費	壁掛け・床置き式1台あたり11,000円(税込)、天井カセット型エアコン1台あたり27,500円(税込)		
備考	<ul style="list-style-type: none"> ■デザイナーズ ■208号室Dタイプ ■ドラム式洗濯乾燥機 ■CATV※要別途契約・ジェイコム ■インターネット無料(要登録):フレット光ネクスト ギガマンション・スマートタイプ(0120-116-116)※設定状況によりNTTの配線工事が必要になる場合がございます。 ■フローリングカラーは退去時の状況により、変更となる場合がございます。 ■駐車場 要問合せ:(株)パーキングマーケットTEL03-6273-3007 ■2018年8月大規模修繕工事済 			



入居可能日	2024年12月下旬	開口向き	東
<p>〈専有設備〉 インターフォン(TVモニター付き)、ディンプルキー、ダブルロック、2面採光、角部屋、フローリング、シューズウォークインクローゼット、収納スペース、エアコン、システムキッチン、コンロ口数(2口)、コンロ種類(ガス)、バス・トイレ(同室)、浴室乾燥機、温水洗浄便座、タンクレストイレ、洗面台、給湯、洗濯機付、ベランダ・バルコニー、CATV(有料)、BS、インターネット使用料無料</p> <p>※入居可能日は、空き予定の場合室内状況等により延びる可能性もございます。 ※図面と現況が異なる場合は、現況優先とさせていただきます。</p>			

新宿本店 新宿区新宿3-21-4新宿ニューワークビル1階
TEL: 03-6279-2032



みずべや
水商売のお部屋



あずま通り店 新宿区歌舞伎町1-8-3良川ビル2階
TEL: 03-6205-5732

賃貸マンション
カーサスプレッディッド麻布十番駅前

外都南北線
都営大江戸線 『麻布十番』駅徒歩1分

■所在地	港区東麻布3-5-11		
■構造	RC造地上6階建	■築年月	令和2年3月
■間取	1LDK	■用途	住居のみ

敷金 1ヶ月分 礼金 0ヶ月分

■賃貸条件	■管理費	15,000円	■更新料	新賃料の1ヶ月分
	■契約期間	2年間	■鍵交換代	22,000円
	■解約予告	2ヶ月前		
	■家財保険 地震保険の有無選択	チャブ保険(2年間契約) 地震保険ナンなら:22,000円 地震保険付きなら:29,000円		
■短期解約 違約金	1年未満の解約は月額賃料及び管理費の2ヶ月分(大手法人は相談可)			
■保証人 不要システム ご利用の場合	《個人申込み》 下記どちらでもご利用可能 《法人申込み》 オリコのみご利用可能 【オリコフォレントインシュア】 初回保証委託料は賃料等の1ヶ月分、 1年毎に1万円の保証委託料 【アイスマイル+プラス】 お手持ちのクレジットカードで賃料保証と 家財保険のセットを決済(クレジットカードが ない場合はご利用不可) 保証料月々払いプランで、月額賃料等の 4.25%+700円			
■家賃も				

■入居条件	ペット	民泊	楽器	外国籍	パート学生	法人
	○	×	×	○	相談	○

■設備	■オートロック	■エレベーター	■エアコン	■3口ガスコンロ
	■温水洗浄便座	■浴室乾燥機	■追い焚き	■床暖房
	■モニター付きインターホン	■玄関人感センサーライト	■宅配ボックス	■フレッツ光ネクスト
	■CATV(J:COM)	■BS/CS110°アンテナ		

■駐輪場	初回登録料550円 月々330円
■ペット条件	小型犬(体高50cm且つ体重10kg以下)か猫のどちらか 2頭飼育可。飼育条件:敷金2ヶ月分、礼金0ヶ月分、 退去時償却1ヶ月分(原状回復費含まず)

おすすめ
★駅近物件♪
★ペット飼育可♪
★東京タワー至近♪



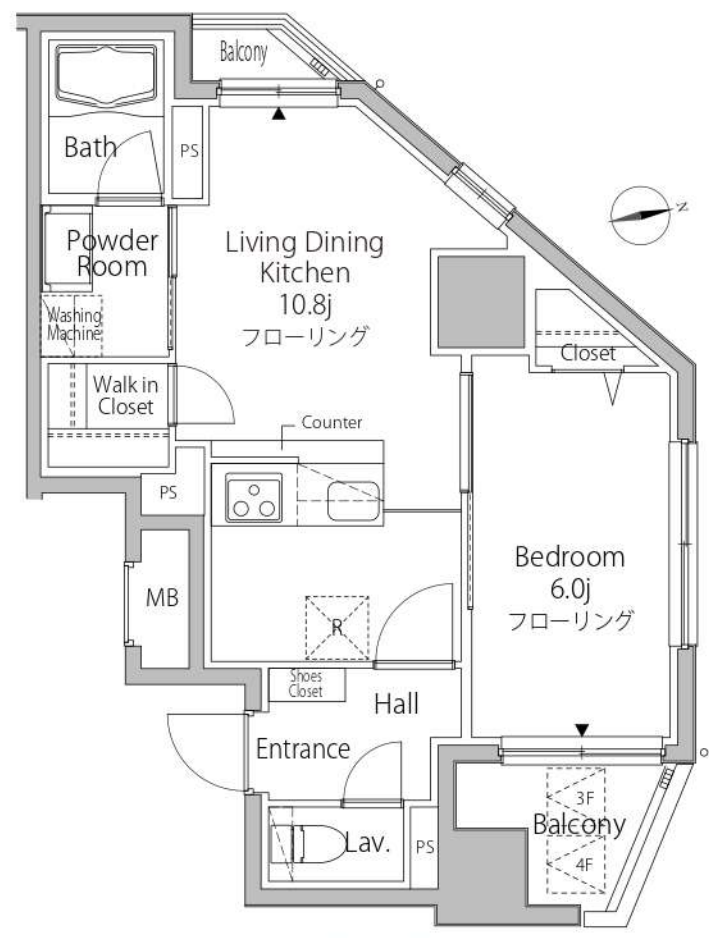
- 【ライフインフォメーション】
- ・ナチュラルローソン東麻布三丁目店・徒歩2分
 - ・麻布十番商店街……………徒歩4分
 - ・日進ワールドデリカテッセン……………徒歩5分



★角部屋・2面採光★
★リビング床暖房あり★

303号室 専有面積 41.45㎡
■賃料 275,000円
■管理費 15,000円 ■11/19空き

礼金
0ヶ月



※間取・設備は現況優先

新宿本店 新宿区新宿3-21-4新宿ニューパークビル1階
TEL: 03-6279-2032



みずのママ
水商売のお部屋

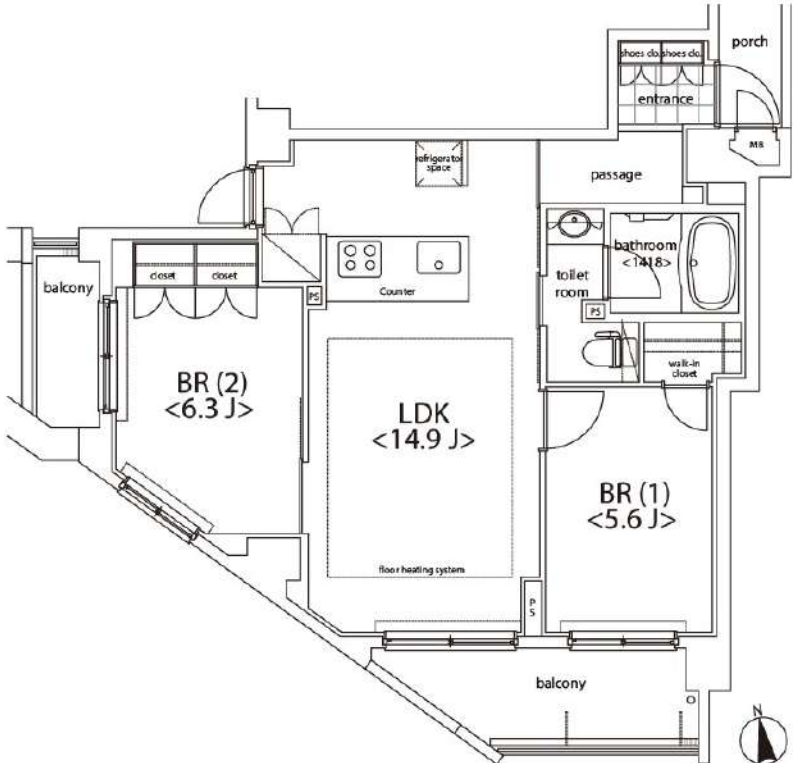


あずま通り店 新宿区歌舞伎町1-8-3良川ビル2階
TEL: 03-6205-5732

建物種別	マンション
カスターリア麻布十番 (カスターリアアザブジュuban)	
201号室	

礼金なし!敷金1ヶ月!(保証会社利用必須)(申込月末日迄の契約始期分対象)

賃貸条件	賃料	292,000円	共益費	10,000円
	敷金	1ヶ月	礼金	0ヶ月
	契約形態	普通借家	契約期間	2年
	更新料	新賃料1ヶ月		



所在地	東京都港区麻布十番2丁目10-1		
交通	東京メトロ南北線「麻布十番」徒歩3分 都営大江戸線「麻布十番」徒歩3分		
建物	構造・規模	RC造 地上7階、地下2階建	
	築年数	2005年9月	総戸数 51戸
	間取	2LDK	専有面積 57.87㎡
共用設備	オートロック、防犯カメラ、24時間緊急対応、機械警備、宅配ボックス、集合ポスト、エレベーターあり、専用ゴミ置き場あり、駐輪場あり		
保証会社利用必須	第1優先保証料	((株)クレディセゾン) 保証料(初回契約時)30%、年間保証料10,000円(1年毎)	
	第2優先保証料	日本セーフティー(株)初回賃料総額の50%、月額330円(税込)、年間保証料10,000円(1年毎)、賃料滞納時の事務手数料(1回毎)個人2,970円(税込)法人3,300円(税込)	
	第3優先保証料	フォーシーズ(株)個人/初回賃料総額の150%(初回保証料50%+特別預託金100%)※特別預託金は退去時、滞納家賃が無い場合は借主様へ返金されます。法人/初回賃料総額の100%。月額330円(税込)、年間保証料賃料総額の1ヶ月分(1年毎)	
その他費用	損害保険	要 貸主指定 22,000円 2年	
	鍵交換費	27,500円(税込み)	
退去時費用	室内清掃費	居室専有面積30㎡未満は一律33,000円(税込)、30㎡以上は1㎡あたり1,100円(税込)	
	エアコン清掃費	壁掛け・床置き式1台あたり11,000円(税込)、天井カセット型エアコン1台あたり27,500円(税込)	
備考	■デザイナーズ ■201号室A2タイプ ■フローリングカラーパリエーション有:ページュ、フローリングカラーは退去時の状況により、変更となる場合がございます。■インターネット無料(要登録):フレツ光ネクストギガマンション・スマートタイプ(0120-116-116)※設定状況によりNTTの配線工事が必要になる場合がございます。■駐車場 空無■2021年8月大規模修繕工事済 ■注【構造・規模】鉄筋コンクリート造地上7階地下2階建 ■土砂災害警戒区域内		



入居可能日	2025年1月中旬	開口向き	南
<専有設備> インターフォン(TVモニター付き)、ディンプルキー、ダブルロック、2面採光、角部屋、フローリング、マルチメディアコンセント、クローゼット、ウォークインクローゼット、下駄箱、収納スペース、エアコン、床暖房、システムキッチン、カウンターキッチン、コンロ口数(4口)、コンロ種類(ガス)、バス・トイレ(別室)、追い焚き、浴室乾燥機、温水洗浄便座、洗面台、給湯、洗濯機付、ベランダ・バルコニー、2面バルコニー、BS、CS、インターネット使用料無料 ※入居可能日は、空き予定の場合室内状況等により延びる可能性もございます。 ※図面と現況が異なる場合は、現況優先とさせていただきます。			

新宿本店 新宿区新宿3-21-4新宿ニュータワービル1階
TEL: 03-6279-2032



みずばや
水商売のお部屋



あずま通り店 新宿区歌舞伎町1-8-3良川ビル2階
TEL: 03-6205-5732