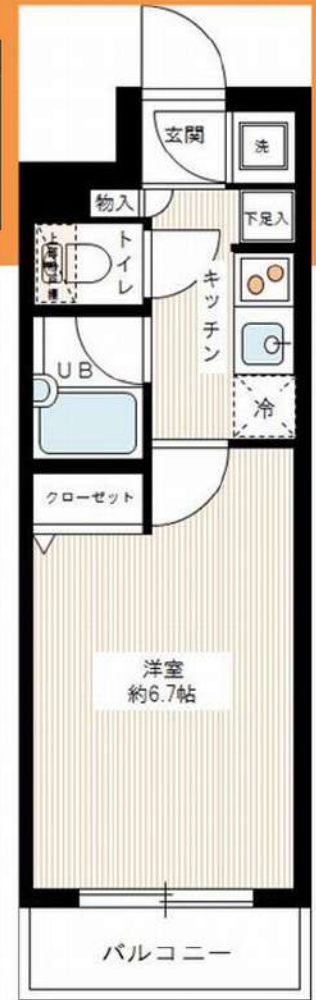


ペット可分譲賃貸マンション **ヴェルト西馬込** 『西馬込』駅徒歩8分 都営浅草線

【五反田駅まで8分/都営浅草線利用】



※参考写真



- 物件概要
- 名称 / ヴェルト西馬込
 - 所在地 / 東京都大田区南馬込6丁目28番13号
 - 構造 / 鉄筋コンクリート造地上5階建
 - 竣工 / 2003年5月
 - 交通 / 都営浅草線『西馬込』駅徒歩8分
東急池上線『池上』駅徒歩19分

- 賃貸条件
- 礼金 / 1ヶ月
 - 敷金 / 0ヶ月
 - 更新料 / 新築料1.5ヶ月分
 - 火災保険 / 18,000円
 - 条件 / 文書事務手数料 5,500円(税込)
鍵交換費用 27,500円(税込)
振替事務手数料 330円(税込)/月
短期解約違約金有り(1年未満1ヶ月)
ステーション安心サポート24 19,800円(税込)
 - その他 / 保証会社加入のご
保証人不要プランご相談可能
初回保証料: 毎月支払額の50%
※学生プラン有り: 初回保証料 10,000円~
月額保証料 700円
※保証会社利用しない場合は、敷金2ヶ月
※別途留学生プラン有 (選考保証人不要)

- 設備概要
- ◇モニター付オートロック
 - ◇2口ガスシステムキッチン
 - ◇室内洗濯防水パン
 - ◇エアコン
 - ◇ウォシュレット
 - ◇クローゼット
 - ◇浴室換気乾燥機
 - ◇CATV(J-COM)
 - ◇インターネット(Bフレッツ)
- ※個別契約 ※他回線不可

- ◇宅配ボックス
 - ◇エレベーター1基
 - ◇敷地内ゴミ捨て場 (24時間ゴミ捨て可)
 - ◇駐輪場(300円/月)
- ※駐輪場空き要確認

1. バストイレ別 間接照明

※ライフラインに関して ※申込自由※

※電気食むその他ライフライン→ライフライン取次業者からご案内
事前にご案内をお願いします! ※対象物件あり

ペット飼育可能
小型犬・猫いずれか2匹
(体長50cm以内)
※飼育時は敷金プラス1ヶ月(預かり)

【募集条件】

号室	賃料	間取り	専有面積	現況
105	73,000円	1K	21.16㎡	10/6退去予定
208	75,000円	1K	21.16㎡	即入居
303	75,500円	1K	21.18㎡	11/3退去予定

管理費 8,000円

〜ご利用保証会社〜
エポスROOM ID・ルームバンクインシア
★留学生プラン 初回: 毎月支払い合計額の100~120%*
(最低保証料 50,000円)
※初回 120%の場合、we chat pay/銀聯カードでの決済可
月額保証料 700円
※別途、賃料+管理費の2%の手数料がかかります。
外国人サポートプラン利用料 10,800円/年 (初年度より)
※初期費用のお支払いにクレジットカード決済をご利用可
※法人様契約の際の諸条件は別途お問い合わせください



※退去時、貸主の指定業者による室内のクリーニング費用(44,000円・税込)・エアコン内部洗浄(14,300円・税込/台)は借主様負担となります。

105・208・303号室
※図面と現況が異なる場合は、現況優先と致します。

新宿本店 新宿区新宿3-21-4新宿ニユートワビル1階
TEL: 03-6279-2032



みずべや
水商売のお部屋



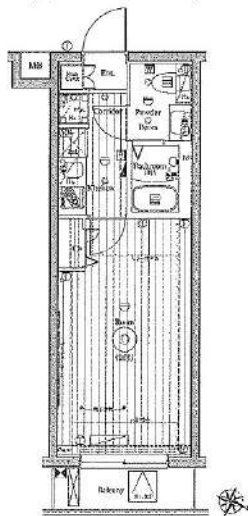
あずま通り店 新宿区歌舞伎町1-8-3良川ビル2階
TEL: 03-6205-5732

FOR RENT 【分譲賃貸マンション】

外観



間取り



メイクスデザイン西馬込

211

賃料	78,000円		
管理・共益費	管理費 15,000円	共益費 0円	
間取り	1K	物件種別	マンション
敷金	0.0ヶ月	礼金	1.0ヶ月
交通	都営浅草線「西馬込」駅 徒歩10分		
物件所在地	東京都大田区仲池上二丁目26-3		
構造	鉄筋コンクリート造	地上 5階建	2階部分
専有面積	25.72㎡	向き	北東
築年月	2016年 2月	入居時期	2024年12月中旬
契約期間	2年間（更新可）	原状回復	退去時精算
更新料	新賃料1ヶ月分	更新事務手数料	新賃料0.5ヶ月分+税
損害保険	2年	20,000円	
その他費用	鍵交換代:27500円 安心入居サポート:17600円 引越虫駆除サービス:16500円		
駐車場・駐輪場・バイク置場等の建物設備については下記建物管理会社へお問い合わせ下さい。			
建物管理会社	メイクス	03-6746-4500	
保証会社	必須 (あんしん保証等)	初回保証料、賃料等の合計金額の50% 年間更新料、10,000円	
セールスポイント	ペット可(成長時体長50cm未満の犬・猫2匹まで)		
設備	オートロック モニター付オートロック 防犯カメラ ディンプルキー ダブルロック 分譲タイプ 管理人室 エレベーター 宅配BOX フローリング 風除室 クローゼット シューズボックス ガス2 ロコンロ バストイレ別 温水洗浄便座 ガス給湯 室内洗濯機置場 洗面化粧台 浴室換気乾燥機 24h換気有 システムキッチン メールボックス エアコン		
備考			

エントランス



室内



キッチン



バスルーム



※図面と現状が異なる場合は、現状が優先となります。■申込の際はITAMIDBBをお願いします。■お部屋は原則として「クリーニング中」以外現状渡しです。■保証会社必須(あんしん保証・ルームバンクインシュアなど複数取扱有)。初回保証料は、賃料等の合計金額の50%。年間更新料は10,000円。但し、大手法人契約の場合で保証会社利用しない場合は敷金1か月分増です。■ペット飼育可の物件でペットを飼育する際は、申込書にその旨(種類・数)を記載。敷金1か月分増(退去時償却)。建物管理規約等により制限があります。また管理規約や使用細則等の違反により賃貸借契約が解除となる場合があります。■建物全館禁煙(電子タバコ含む)です。但し、専有部分においては、退去時に天井壁クロスを張替え(借主全額負担)を事前に承諾します。■短期違約(1年未満・フリーレント)が適用されている物件の場合は1年9か月未満(違約金賃料等の1か月分)。■解約予告2か月前。更新料、新賃料1か月分。更新事務手数料0.5か月分(税別)。■駐車場・駐輪場・バイク置場については建物管理会社への空き確認を要します。また、お申し込みは原則別途建物管理会社にお申し込み願います。■楽器使用相談物件可の物件の場合、建物管理規約等の制限があります。使用時間、音量について他の居住者様へのご配慮をお願いします。騒音苦情については、契約解除となる場合があります。■退去時にルームクリーニング、エアコンクリーニング等の費用負担があります。■インターネット回線については入居者様ご自身の責任で利用となります。ご希望の回線が建物に導入されていない場合もございます。■空き予定の場合は、先行契約となります。■空き予定の物件の場合、室内写真の提供が出来ない場合があります。



メイクスデザイン大森

賃貸分譲マンション

賃料

84,000円

管理費

12,000円

敷金

0ヶ月

礼金

0ヶ月

所在地

東京都品川区南大井3丁目31-18

交通

京急本線
『大森海岸』駅 徒歩2分
JR京浜東北線
『大森』駅 徒歩7分

面積

21.49㎡

階

902

構造

鉄筋コンクリート造 地上12階建

築年月

2017年6月

入居日

11月下旬

退去日

11月9日予定(先行申込・先行契約可)

駐車場

なし

駐輪場

あり 登録料2,000円

専有設備

モニター付インターホン エアコン
2口ガスコンロ 室内洗濯機置場
クローゼット シューズボックス 独立洗面台
浴室乾燥機 浄機能付き便座

共用設備

オートロック エレベーター 防犯カメラ
宅配BOX 敷地内バイク置き場なし
BS/CS対応(個別契約) 都市ガス 敷地内ゴミ置き場
インターネット対応(個別契約) 株式会社ギガプライズ

家財保険

2年/15,000円(税込)

解約
違約金

1年未満の解約の場合、賃料1ヶ月分の違約金

解約予告

借主 1か月前予告解約

家賃
保証

クレディセゾン(初回50%・800円/月)
エルズサポート(初回50%・800円/月)
外国籍の場合
ルームバンクインシュア(初回100%・1,500/月)

鍵交換

38,500円(税込)

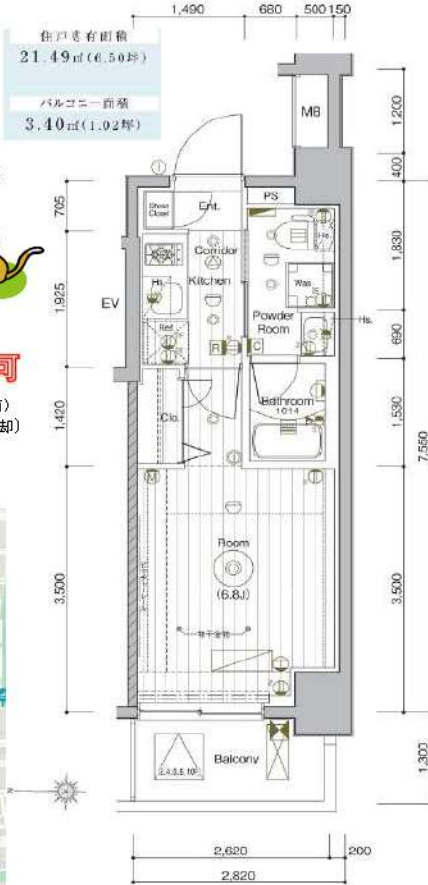
その他
(税込表記)

口座振替手数料(月額): 440円(エルズ) 440円(ルームバンク
インシュア) ※クレディセゾンはカード払いのため手数料0円
24時間サポート(月額): 1,000円
契約事務手数料: 11,000円 契約時
更新料: 新賃料1ヶ月分/更新事務手数料: 11,000円 更新時
室内クリーニング(40平米未満): 38,500円 退去時
室内クリーニング(40平米以上): 55,000円 退去時
エアコン清掃費1台: 16,500円 退去時



ペット飼育可

飼育の場合(詳細条件有)
+敷金1ヵ月(敷金1ヵ月償却)



留学生、外国籍の方
(海外審査○)
審査が通れば職業不問です。

※電話での物件確認は承っておりません。
※図面と現況が異なる場合は現況を優先するものとします。

新宿本店

新宿区新宿3-21-4新宿ニュータウンワビル1階
TEL: 03-6279-2032



みずべや
水商売のお部屋



あずま通り店

新宿区歌舞伎町1-8-3良川ビル2階
TEL: 03-6205-5732

トーシンフェニックス目黒不動前 1002

物件種別	間取り	賃料	管理費等
マンション	1K	85,000円	9,000円

敷金/保証金	85,000円	礼金/権利金	85,000円
敷引/償却金		更新料	1ヶ月(新賃料)
更新事務手数料			
その他費用	<small>[-一時金] 鍵交換費用(税込): 27,500円 [月次費用] 家財保険+付帯サービス(税込): 1,735円 [備考] ■契約時: 当月分+翌月分の賃料・管理費をお支払い頂きます ■解約時: ルームクリーニング費用及び借主負担分の原状回復費用をお支払い頂きます</small>		
物件所在地	東京都品川区西五反田4丁目2-12		
交通	東急目黒線 不動前駅 徒歩5分 山手線 目黒駅 徒歩12分 都営三田線 目黒駅 徒歩12分		
間取り詳細	10階: 洋室 5.90畳		
構造	鉄骨鉄筋コンクリート 10階 / 10階建		
面積	19.02㎡	向き	南
築年月	2002年4月25日	契約期間	普通借家契約 2年
退去日		入居時期	即入居
駐車場	要問合せ 駐輪場		
設備	2口ガス(グリル付) バス・トイレ別 浴室換気乾燥機 エアコン 室内洗濯機置場 温水洗浄便座		
入居諸条件			
損害保険			
保証会社	必須 トーシンライフ、オリコフォレントインシュア、全保連/保証料: 初回=賃料等×50%、月額=賃料等×1%		
備考	■民泊利用不可 ■自転車: 月額1,000円 (契約時2年間一括払い ※台数要確認) ■部屋タイプ: B ◆内見予約は『スマート内覧』◆ ■外国籍相談可 (申込条件: 在留カード必須、日本語読み書き出来る方、連帯保証人必須: 日本人又は永住者)		

外観



その他



※図面と異なる場合は現況を優先となります。

新宿本店 新宿区新宿3-21-4新宿ニュータワービル1階
TEL: 03-6279-2032



みずべや
水商売のお部屋



あずま通り店 新宿区歌舞伎町1-8-3良川ビル2階
TEL: 03-6205-5732

ルフレ グランデ多摩川

『鵜の木』

『久が原』

駅 徒歩6分

駅 徒歩9分

敷金0

※参考写真含む



ペット飼育可能
 ※猫・小型犬いずれか1匹
 飼育時は敷金プラス1ヶ月(預かり)
 (体高50cm以内・体重10kgまで)

名称：ルフレ グランデ多摩川
 所在地：東京都大田区鵜の木3丁目6番4号
 構造：鉄筋コンクリート造 地上5階建
 竣工：2021年3月
 交通：東急多摩川線『鵜の木』駅徒歩6分
 東急池上線『久が原』駅徒歩9分
 賃貸条件：敷金0ヶ月/礼金1ヶ月
 更新料 新賃料の1.5ヶ月分
 文書事務手数料 5,500円(税込)
 振替事務手数料 330円/月(税込)
 鍵交換費用 27,500円(税込)
 ステージ安心サポート24 19,800円(税込)
 ※短期解約違約金特約：1年未満1ヶ月

火災保険：18,000円
 その他：保証会社利用のこと

- その他 / 保証会社加入のこと
- 保証人不要プランご相談可能
- 初回保証料：毎月支払額の50%
- ※学生プラン有り：初回保証料 10,000円～
- 月額保証料 700円
- ※保証会社利用しない場合は、敷金2ヶ月
- ※別途留学生プラン有(連帯保証人不要)

～ご利用保証会社～

エポスROOM iD・ルームバンクインシュア
 ★留学生プラン 初回：毎月支払い合計額の100～120%*
 (最低保証料 50,000円)
 ※初回 120%の場合、we chat pay/銀聯カードでの決済可
 月額保証料 700円
 ※別途、賃料+管理費の2%の手数料がかかります。
 外国人サポートプラン利用料 10,800円/年(初年度より)
 ※初期費用のお支払いにクレジットカード決済をご利用可
 ※法人様契約の際の諸条件は別途お問い合わせください



決済可能です！
 ※詳細は要問い合わせ※

2路線
 利用可能♪

独立洗面台

【募集条件】

号室	賃料	間取り	専有面積	入居日
101	85,000円	1K	25.62㎡	10/31退去予定
管理費 8,000円				

～設備概要～

- *TVモニター付オートロック
- *2口ガスシステムキッチン
- *独立洗面台
- *浴室換気暖房乾燥機
- *敷地内ごみ置場
- *宅配ボックス・メールボックス
- *エアコン1基
- *ウォシュレット
- *室内洗濯防水パン
- *インターネット(NTT) 個別契約 他回線不可
- *BS・CSアンテナ

駐車場・バイク置き場・駐輪場は、空き状況・料金 要確認

※退去時、貸主の指定業者による室内のクリーニング費用(44,000円・税込)・エアコン内部洗浄(14,300円・税込/台)は借主様負担となります。

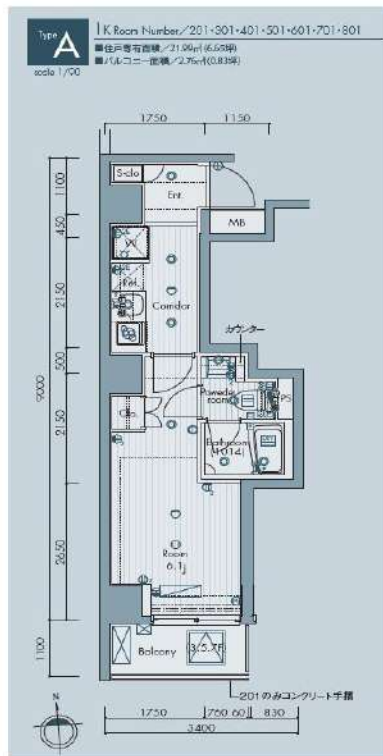
図面と現況が異なる場合は、現況優先と致します



SYFORME KITASHINAGAWA

201 号室

分譲賃貸マンション「SYFORME(シーフォルム)」シリーズならではのスタイリッシュなデザインと充実設備がポイントです。



利回りくん



特別ご優待サービス
SYLA PREMIUM Club Off
SYLA PREMIUM SUPPORT
住まいのトラブルや困りごとに対応いたします。

【設備・条件その他】

エレベーター、宅配ボックス、敷地内ごみ置き場、バルコニー、フローリング、エアコン、BS、CS、分譲賃貸、システムキッチン、パストイレ別、浴室乾燥機、温水洗浄便座、洗面所独立、洗面台、クロゼット、シューズボックス、オートロック、防犯カメラ、モニター付きオートロック、保証会社利用可、外国人可、学生向け、小型犬可、猫可

※図面と現況が異なる場合は現況を優先いたします。

賃料	88,000円		
	共益費	7,000円	
敷金	0ヶ月	礼金	1ヶ月
	所在地		
東京都区品川区北品川3丁目			
交通			
京急本線新馬場駅 徒歩4分			
山手線大崎駅 徒歩13分			
建物	構造・規模	鉄筋コンクリート・9階建	
	所在階	2階	間取
	築年月	2012年3月	方角
	平米数	壁芯21.99㎡	バルコニー面積
契約	種別	普通借家契約	契約期間
	解約予告	2ヶ月前 (大手法人の場合相談可)	
	更新料	1ヶ月	ペット
その他	火災保険	20,000円	鍵交換代
	室内清掃費	52,800円	(退去時)
	入居者サポート	SYLAプレミアムクラブ加入 24,200円(税込)/2年 更新時より 26,400円(税込)/2年	
	保証会社	クレディセゾン 他取り扱い有り 初回40%、以降10,000円/年(総賃料15万円以上:14,000円/年)~ 外国籍の方 エポスGTNを利用。初回保証料60%、月額保証料2%、年間保証料無し	
引渡	入居時期	期日指定2024年10月上旬	
	現況	居住中	解約予定日
備考	2024-09-25		
	◆お申込時、当社が運営するサービス「利回りくん」にも申込情報が登録されます。入居後、本登録を行う事ですぐにサービスを利用する事ができます。※本サービスの登録は無料です。 ◆ペット飼育可の場合:ペット飼育時は敷金1ヶ月積み増し。 ◆空き予定物件:先行契約のみ申込可		

新宿本店 新宿区新宿3-21-4新宿ニュータウンビル1階
 TEL: 03-6279-2032



みずべや
 水商売のお部屋



あずま通り店 新宿区歌舞伎町1-8-3良川ビル2階
 TEL: 03-6205-5732



ペット可分譲賃貸マンション

HY's 大鳥居

【募集条件】

号室	賃料	間取り	専有面積	現況
404	90,000円	1K	25.50㎡	11/25退去予定
管理費 8,000円				

京急空港線 大鳥居駅 徒歩5分

ペット飼育可能
※猫・犬いずれか1匹
飼育時は敷金プラス1ヶ月(預かり)

※参考写真



名称: HY's 大鳥居 (ハイズオトリイ)
所在地: 東京都大田区萩中3丁目16番3号
構造: 鉄筋コンクリート造 地上6階建
竣工: 2019年2月
交通: 京急空港線『大鳥居』駅 徒歩5分
礼金: 1ヶ月
敷金: 0ヶ月
更新料: 新賃料1.5ヶ月分
火災保険: 18,000円

文書事務手数料 5,500円(税込)
鍵交換費用 27,500円(税込)
振替事務手数料 330円(税込) /月
短期解約違約金有り(1年未満1ヶ月)
ステージ安心サポート24 19,800円(税込)

その他 保証会社加入のこと
保証人不要プラン相談可能
初回保証料: 毎月支払額の50%
※学生プラン有り: 初回保証料 10,000円~
月額保証料 700円
※保証会社利用しない場合は、敷金2ヶ月
※別途留学生プラン有(連帯保証人不要)

- *TVモニター付オートロック
- *2口ガスシステムキッチン
- *独立洗面台(シャンプードレッサー)
- *浴室換気暖房乾燥機
- *エアコン
- *ウォシュレット
- *室内洗濯防水パン
- *ダブルロック・ティンプルキー
- *インターネット・wi-fi無料(c-five) ※他回線不可
- *BS・CS
- *エレベーター
- *宅配BOX・メールBOX
- *敷地内ごみ置き場(24時間ゴミ捨て可)
- *バイク置場
- *駐輪場
※駐車場・バイク置場・駐輪場は空、費用要確認

~ご利用保証会社~
エポスROOM ID・ルームバンクインシュア
★留学生プラン 初回: 毎月支払い合計額の100~120%*
(最低保証料 50,000円)
※初回 120%の場合、we chat pay/銀聯カードでの決済可
月額保証料 700円
※別途、賃料+管理費の2%の手数料がかかります。
外国人サポートプラン利用料 10,800円/年(初年度より)
※初期費用のお支払いにクレジットカード決済をご利用可
※法人様契約の際の諸条件は別途お問い合わせください

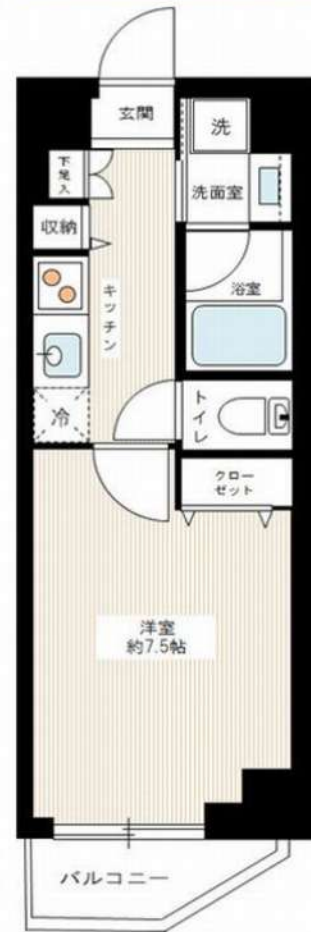
※退去時、賃主の指定業者による室内のクリーニング費用(44,000円・税込)・エアコン内部洗浄(14,300円・税込/台)は借主様負担となります。

浴室乾燥機
独立洗面台
ネット・wi-fi 無料

★ライフラインに関して★ ※申込自由※
※電気含むその他ライフライン→ライフライン取次業者からご室内
事前にご案内をお願いします! ※対象物件あり

WeChat Pay 微信支付
UnionPay 銀聯
決済可能です!
※詳細は要問い合わせ※

図面と現況が異なる場合は、現況優先と致します



新宿本店 新宿区新宿3-21-4新宿ニュータウンビル1階
TEL: 03-6279-2032



みずべや
水商売のお部屋



あずま通り店 新宿区歌舞伎町1-8-3良川ビル2階
TEL: 03-6205-5732



品川駅へ直通2分で利便性◎近隣には商店街や利便施設充実♪ネット無料です！

1K	専有面積	21.84㎡
賃料	93,000円	
管理費	12,000円	
礼金	1ヶ月	敷金 1ヶ月
入居時期	予定 2024年12月中旬	

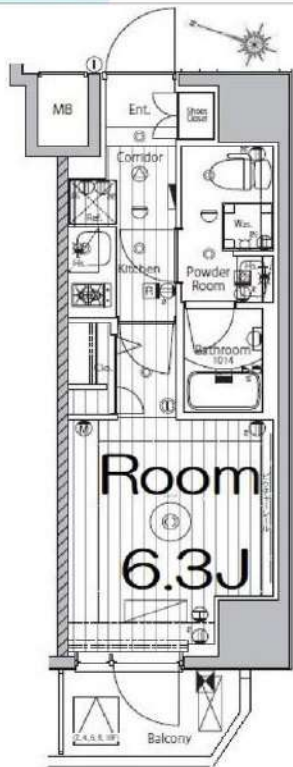
◆アクセス

京急本線「新馬場」駅徒歩 6分

京急本線「北品川」駅徒歩10分 東京モノレール「天王洲アイル」駅徒歩12分

◆物件概要

- ・住所/東京都品川区北品川2丁目 28-17
- ・構造/鉄筋コンクリート造地上階数 12階
- ・築年数/2017年9月
- ・駐車場/設備 無 ・駐輪場/設備 有 ・バイク置き場/設備 有 ※設備有の場合は要問い合わせ
- ・向き/南西
- ・契約期間/普通借家契約 2年
- ・更新料/新賃料の 1.5 ヶ月+更新事務手数料16,500円(税込)



◆初期費用

- ①保証委託料/にじいろ◎月額保証料：賃料+管理費の1%※最低保証料1,000円 ◎初回保証委託料：賃料+管理費の80%
- ②決済手数料：毎月550円(税込)
- ③損害保険/有り 火災保険 24ヶ月 23,000円
- ④当月分日割賃料
- ⑤翌月分賃料
- ⑥その他費用/安心入居サポート(税込・必須):22,000円 鍵交換費用(税込・必須):33,000円

◆入居諸条件

ペット(相談)、ルームシェア(相談)、外国人入居(相談)、学生専用(相談)、楽器使用(相談)、高齢者(相談)、子供(不可)、事務所(不可)、性別(不問)、単身(可)、二人入居(相談)、法人(可)、未成年契約(不可)

◆設備

2F以上、オートロック、ダブルロック、ティンブルキー、モニター付オートロック、角住戸、デザイナーズ、外壁タイル張り、防犯カメラ、メールボックス、24時間換気システム、2口コンロ、BS、CS、インターホン、エアコン、ガスコンロ設置済、ガス給湯、クローゼット、システムキッチン、シャワー、シューズボックス、トイレ有、ネット使用料不要バス・トイレ別、バス有、フローリング、マルチメディアコンセント、ユニットバス、温水洗浄便座、給湯、高速ネット対応、室内洗濯機置場、照明付き、人感照明センサー、洗面化粧台、洗面台、暖房、浴室乾燥、エレベーター、宅配BOX、敷地内ゴミ置き場

◆備考

- 短期解約違約金有(1年末満解約：賃料+管理費1.5ヶ月分)
- 2ヶ月前解約予告
- 先行申込可
- 法人契約の場合：礼金1か月追加で法人規定ご相談可能
- 退去時ルームクリーニング費用(税込):44,000円
- 退去時エアコン内部洗浄費用(税込)：16,500円/台
- ネット無料：Wiz(全戸一括型、使用時の環境・状況により速度が低下する場合有)
- ペット飼育相談(小型犬または猫2匹まで)飼育の際は1匹につき敷金1ヶ月追加、退去時償却
- 楽器使用相談可：但し消音機能付き・他の居住者よりクレームがあった場合即時使用中止

◆周辺施設

- ・まいばすけっと 北品川2丁目店
- ・ファミリーマート 新馬場駅前通り店
- ・キャドゥ 新馬場店
- ・セゾングループ 新馬場駅前店

※作成時データの為、現状とは異なる場合がございます。

メイクスデザイン品川NORTH 802

賃貸マンション



※図面と異なる場合は現況を優先となります。
※賃料発生日は申込から原則2週間となります。

新宿本店 新宿区新宿3-21-4新宿ニュータワービル1階
TEL：03-6279-2032



みずべや
水商売のお部屋



あずま通り店 新宿区歌舞伎町1-8-3良川ビル2階
TEL：03-6205-5732