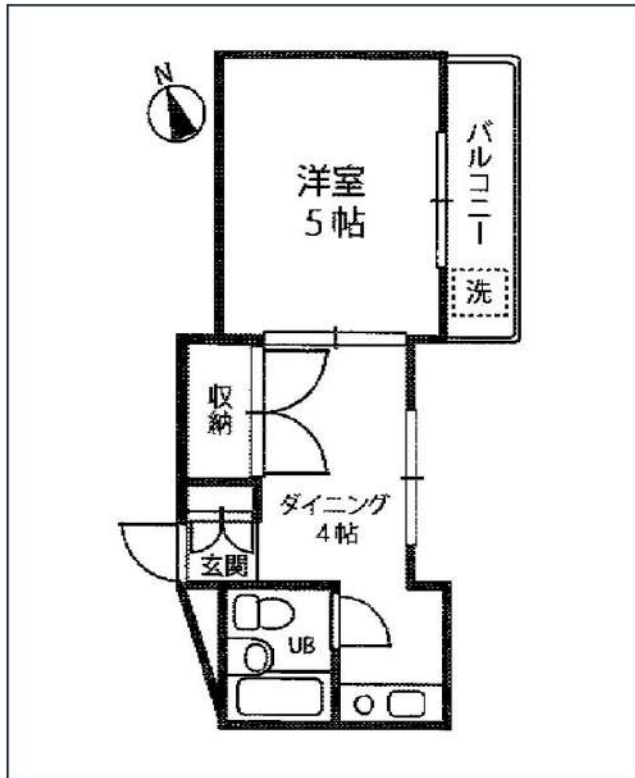


グレイス浜田山

AD50 外国籍・留学生相談可



- 都市ガス
- システムキッチン
- 専用ゴミ置き場
- 洗濯機置場
- エアコン
- 二人入居相談
- ベランダ・バルコニー
- 礼金0
- 洗面台
- クローゼット
- 下駄箱
- 光ファイバー



即入居可

※現況と図面に相違がある場合は、現況優先となります。

京王井の頭線「浜田山」徒歩1分
京王井の頭線「西永福」徒歩10分
京王井の頭線「高井戸」徒歩16分

号室	賃料
206	55,000円

管理費	5,000円		
保証金	1ヶ月	礼金	0ヶ月
その他費用	鍵交換費用33,000円、ハウスクリーニング49,500円(退去時)、エアコン分解清掃11,000円(退去時)、契約事務手数料11,000円(入居時)、24時間生活サポート1,650円(月額)、室内抗菌費用16,500円(入居時)		
所在地	〒168-0065 東京都杉並区浜田山2丁目20-17		
構造・階建	RC 2階部分 / 5階		
築年月	1985年6月	専有面積	21.85㎡
間取り	1DK	開口向き	東
契約期間	普通借家2年	更新料	1ヶ月(新賃料)
保険	20,000円 2年	更新事務手数料	0.55ヶ月税込み
保証会社	株式会社エポスカード 50%プラン 保証料(初回契約時)50%、保証料(月額)1.5%、外国籍の場合、初回保証料80%		
退去予定日		入居時期	即入居可
備考	<ul style="list-style-type: none"> ・保証金契約時償却、償却に原状回復費用は含まれません ・24時間生活サポート費用は日割り精算となります ・短期解約違約金有 ⇒1年未満の解約で総賃料の2ヶ月分 ⇒1年以上2年未満の解約で総賃料の1ヶ月分 ・解約予告2ヶ月前 		

・BS/CS(要確認) ・インターネット対応(要確認) ・退室前の申込みは先行契約となります

駐輪場等の空き確認はこちらへ→ 保全管財株式会社 03-3352-4631

新宿本店

新宿区新宿3-21-4新宿ニューターワビル1階
TEL: 03-6279-2032



みずいべや
水商売のお部屋

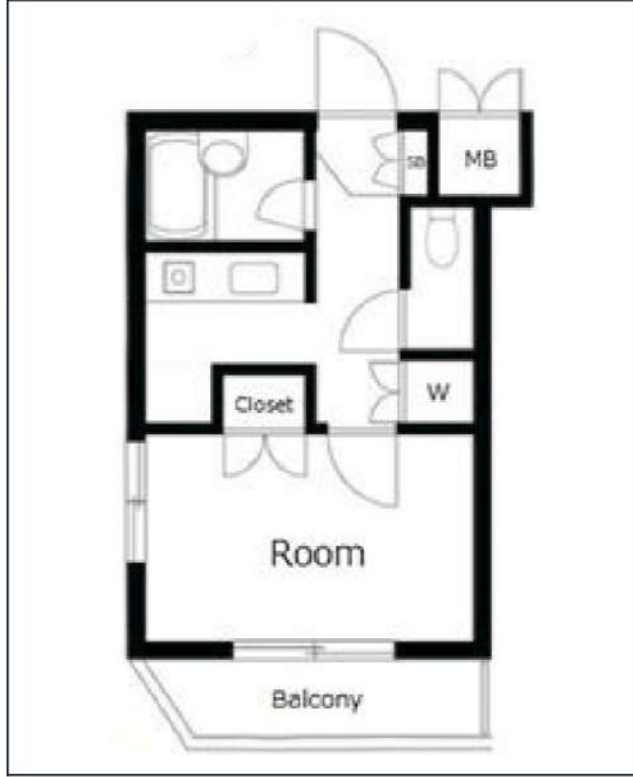


あずま通り店

新宿区歌舞伎町1-8-3良川ビル2階
TEL: 03-6205-5732

ループル三軒茶屋 II

外国籍・留学生相談



都市ガス	システムキッチン	宅配ボックス	駐輪場	オートロック	洗濯機置場室内	エアコン	防犯カメラ	エレベーター	バス・トイレ別	フローリング	ベランダ/バルコニー
礼金0	角部屋	洗面台	2面採光	クローゼット	下駄箱	光ファイバー	集合ポスト				

※現況と図面に相違がある場合は、現況優先となります。

東急田園都市線「三軒茶屋」徒歩8分
東急世田谷線「三軒茶屋」徒歩8分
東急東横線「祐天寺」徒歩21分

号室	賃料
201	74,000円

管理費	10,000円		
敷金	1ヶ月	礼金	0ヶ月
その他費用	鍵交換費用33,000円、24時間生活サポート16,500円(入居時)、室内抗菌費用13,200円(入居時)、契約事務手数料11,000円(入居時)		
所在地	〒154-0002 東京都世田谷区下馬2丁目18-13		
構造・階建	RC 2階部分 / 5階		
築年月	1999年5月	専有面積	19.88㎡
間取り	1K	開口向き	西
契約期間	普通借家2年	更新料	1ヶ月(新賃料)
保険	20,000円 2年	更新事務手数料	16500円税込み
保証会社	オリコフォレントインシュア 保証料(初回契約時)50%、保証料(更新時)10000円、年毎10,000円 オリコ利用時のみ家賃収納代行手数料、月額330円税込・外国籍の場合GTN70%プラン		
退去予定日		入居時期	相談
備考	<ul style="list-style-type: none"> ・敷金退去時1ヶ月分償却/原状回復費含む ・短期解約違約金有 ⇒半年未満の解約の際は、賃料管理費総額2ヶ月分ご負担 ⇒1年未満の解約の際は、賃料管理費総額1ヶ月分ご負担 ・解約予告1ヶ月前 		

・BS/CATV(要確認) ・光ファイバー(要確認) ・駐輪場(要空確認) ・退室前の申込みは先行契約となります ・ベトナム国籍不可 ・ワーキングホリデー不可
・生活保護不可

駐輪場等の空き確認はこちらへ→ 株式会社TFDコミュニティ 03-3582-2652

新宿本店 新宿区新宿3-21-4新宿ニューターワビル1階
TEL: 03-6279-2032



みずべや
水商売のお部屋



あずま通り店 新宿区歌舞伎町1-8-3良川ビル2階
TEL: 03-6205-5732

グレース松原

AD170 外国籍・留学生相談 ペット飼育相談可



都市ガス	インターネット 使用料無料	システムキッチン	専用ゴミ置き場	駐輪場	バイク置き場	洗濯機置場室内	エアコン	ペット相談	二人入居相談	フローリング	ベランダ/バルコニー
洗面台	下駄箱										

※現況と図面に相違がある場合は、現況優先となります。

京王井の頭線「東松原」徒歩2分
京王線「明大前」徒歩10分
京王井の頭線「新代田」徒歩9分

号室	賃料
302	76,000円

管理費	3,000円		
敷金	1ヶ月	礼金	1ヶ月
その他費用	鍵交換費用22,000円、契約事務手数料11,000円(入居時)、24時間生活サポート19,800円(入居時)		
所在地	〒156-0043 東京都世田谷区松原5丁目29-18		
構造・階建	RC 3階部分 / 3階		
築年月	1990年11月	専有面積	23.81㎡
間取り	ワンルーム	開口向き	南
契約期間	普通借家2年	更新料	1ヶ月(新賃料)
保険	20,000円 2年	更新事務手数料	0.55ヶ月税込み
保証会社	株式会社エポスカード 100%プラン 保証料(初回契約時)100%、保証料(月額)1.5%、		
退去予定日		入居時期	相談
備考	<ul style="list-style-type: none"> ・退去時ルームクリーニング代 借主負担 ・解約予告1ヶ月前 ・ペット飼育時、敷金1ヶ月増額/償却 		

・BS/CS(要確認) ・CATV(要確認) ・インターネット無料/Wi-Fi(要確認) ・駐輪場(要空確認) ・バイク置場 3,000円/月(要空確認) ・退室前の申込みは先行契約となります ・保証会社利用料50%に変更の場合はAD120、保証会社非加入の場合はAD70 ・室内写真は間取り反転タイプの部屋のものです

駐輪場等の空き確認はこちらへ→ 株式会社リアルワン 03-5925-8782

新宿本店

新宿区新宿3-21-4新宿ニューターワビル1階
TEL: 03-6279-2032



みずいべや
水商売のお部屋

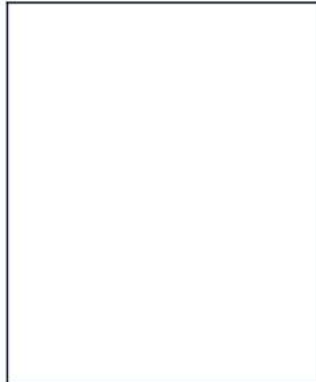
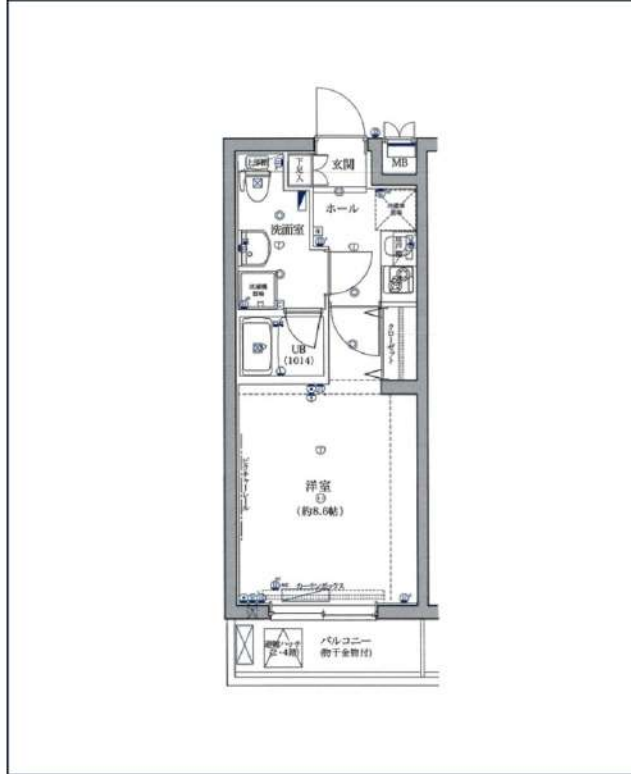
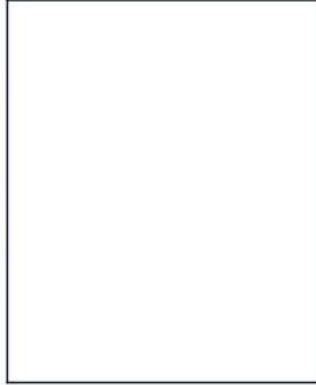


あずま通り店

新宿区歌舞伎町1-8-3良川ビル2階
TEL: 03-6205-5732

スプレスター世田谷砦

外国籍・留学生相談 ペット飼育相談※猫不可



都市ガス	独立洗面台	システムキッチン	宅配ボックス	駐輪場	バイク置き場	浴室乾燥機	ウォシュレット	オートロック	洗濯機置場室内	エアコン	ペット相談
二人同居相談	防犯カメラ	エレベーター	バス・トイレ別	コンロ2口	フローリング	バルコニー	礼金0	角部屋	クローゼット	下駄箱	光ファイバー

※現況と図面に相違がある場合は、現況優先となります。

小田原線「祖師ヶ谷大蔵」徒歩8分
 小田原線「千歳船橋」徒歩9分
 小田原線「成城学園前」徒歩21分

号室	賃料
4F	80,000円

管理費	15,000円		
保証金	1ヶ月	礼金	0ヶ月
その他費用	鍵交換費用27,500円、ハウスクリーニング55,000円(入居時)、エアコン分解清掃16,500円(入居時)、24時間生活サポート16,500円(入居時)、契約事務手数料11,000円(入居時)		
所在地	〒157-0073 東京都世田谷区砦2丁目23-7		
構造・階建	RC 4階部分 / 5階		
築年月	2012年11月	専有面積	25.67㎡
間取り	1K	開口向き	南東
契約期間	普通借家2年	更新料	1.1ヶ月(新賃料)
保険	20,000円 2年	更新事務手数料	
保証会社	日本セーフティ(プ) 保証料(初回契約時)50%、保証料(月額)800円、初回保証料 保証人有⇒40% 無⇒50% 契約時緊急連絡先も身分証写し必須		
退去予定日	2024年12月3日	入居時期	相談

備考
 ・保証金契約時償却、償却に原状回復費用は含まれません
 ・契約時に各クリーニング代 税率変更による差額は退去時請求
 ・2年未満の解約は短期解約違約金有⇒賃料、管理費総額1ヶ月分
 ・解約予告2ヶ月前
 ・ペット飼育可能/猫不可⇒保証金1ヶ月増額/契約時償却

・BS/CS(要確認) ・プレッツ光ネクスト(要確認) ・駐輪場/バイク置き場/駐車場(要空確認) ・退室前の申込みは先行契約となります

駐輪場等の空き確認はこちらへ→ 日本ハウズイング株式会社 アーバン住宅営業部 03-3341-9245

新宿本店 新宿区新宿3-21-4新宿ニューターワビル1階
 TEL: 03-6279-2032



みずべや
 水商売のお部屋

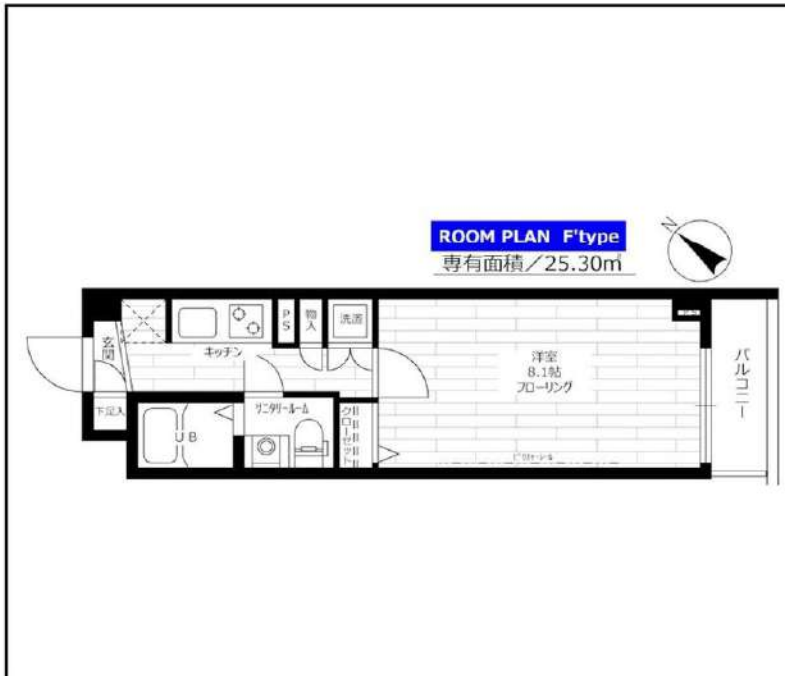


あずま通り店 新宿区歌舞伎町1-8-3良川ビル2階
 TEL: 03-6205-5732

分譲型賃貸マンション

東急東横線 田園調布駅まで 徒歩7分
 東急目黒線 田園調布駅まで 徒歩7分

管理室,メールボックス,システムキッチン,ガスコンロ設置済,2口コンロ,ガスキッチン,バス・トイレ別,脱衣所,浴室乾燥,温水洗浄便座,洗面所にドア,洗面化粧台,バス有,トイレ有,シャワー,エアコン,BS,CS,CA TV,ネット使用料不要,ネット専用回線,光ファイバー,TVインターホン,インターホン,インターネット専用線配線済み,防犯カメラ,オートロック,モニタ付オートロック,給湯,ガス給湯,エレベーター,24時間ゴミ出し可,風除室,敷地内ゴミ置き場,宅配BOX,冷房,暖房,外壁タイル張り,分譲タイプ,フローリング,室内洗濯機置場,クローゼット,シューズボックス,玄関収納,収納有



インターネット使い放題!
 ★光ケーブル★
 (プロバイダ-契約料・通信料不要)
 ※端末は各自のご負担となります。

ステージファースト田園調布アジュールコート

賃料	110号室 89,000円		
構造	鉄筋コンクリート造 地上階数 5階		
交通	東急東横線 田園調布駅まで 徒歩7分		
所在地	東京都世田谷区東玉川2丁目30-11		
完成	2005年2月	専有面積	25.30m ²
現況	空室	入居時期	相談
敷金	1ヶ月	共益費	5,000円
礼金	2ヶ月	契約終了時 敷金償却	1ヶ月
契約期間	普通 2年間	解約予告	1ヶ月前
更新料	新賃料1ヶ月	火災保険	20,000円(2年)
保証会社	必須	保証人	不要

契約条件

[一時金] アクト安心ライフ24:16500円 鍵交換代:22000円 [月次費用] システム利用料:275円
 初回保証料:月額費用の40%、1年毎に更新保証料10,000円。(GTN使用時50%~100%)
 ペット(不可), 外国人入居(相談), 楽器使用(不可), 事務所(不可), 法人(相談)

新宿本店 新宿区新宿3-21-4新宿ニューワークビル1階
 TEL: 03-6279-2032



みずべや
 水商売のお部屋



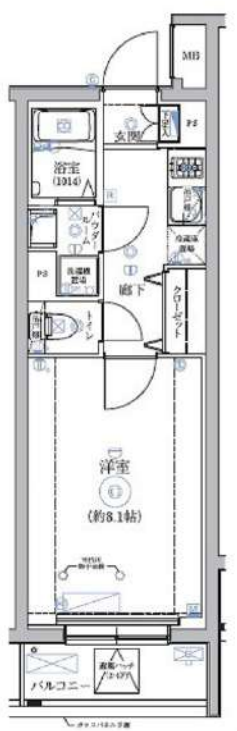
あずま通り店 新宿区歌舞伎町1-8-3良川ビル2階
 TEL: 03-6205-5732

FOR RENT 【分譲賃貸マンション】

リルシア 【先行契約となります】



Cタイプ
25.81㎡



RELUXIA 方南町

賃料	賃料表を参照下さい		
間取り	1K	物件種別	マンション (居住用)
管理費	15,000円	礼金	賃料表を参照下さい
交通	東京メトロ丸の内線「方南町」駅 徒歩 4分		
物件所在地	東京都杉並区泉和四丁目 44-27		
構造・規模	鉄筋コンクリート造 地上階数 4階建		
専有面積	間取参照下さい	向き	北西
築年月	2019年6月	入居時期	賃料表を参照下さい
契約期間	2年間(更新可)	原状回復	退去時精算
鍵交換費用	27,500円	損害保険	20,000円
更新料	新賃料1ヶ月分	更新事務手数料	新賃料0.5ヶ月分+税
駐輪場	有 ※詳細、空き確認は下記、建物管理へお問い合わせ下さい。		
駐車場	有 ※詳細、空き確認は下記、建物管理へお問い合わせ下さい。		
バイク置場	有 ※詳細、空き確認は下記、建物管理へお問い合わせ下さい。		
ペット飼育	可 犬・猫2匹まで (成長時体長50cm・体重10kg程度まで)		
建物管理会社	日神管財 TEL 03-5360-2081		
保証会社必須	(あんしん保証・ジェイリース 賃料等の50%・GTN 賃料等の70%) 大手法人契約の場合、保証会社免除相談。但し、敷金1ヶ月加算。		
設備	共通設備:	BSCS110	
	インターネット:	つなぐネットコミュニティ ※インターネット使用料無料	
	CATV:	無	
備考	都市ガス・下水道・エアコン・給湯バス専用・トイレ専用バス・トイレ別シャワー・温水洗浄便座・BS端子・CS・ガスキッチン・システムキッチン・洗面台・室内洗濯機置場・浴室乾燥機・フローリング・エレベータ・モニター付きオートロック・宅配ボックス・分譲タイプ外観タイル張り・24時間換気システム・クローゼット・シューズボックス・ダブルロック		
	安心入居サポート 17,600円 引越虫駆除サービス 16,500円		

- ★ペット飼育可★ (規定有り)
- ★インターネット使用料無料★
- ★外国籍・海外審査可★ (18歳以上)
- ※二人入居不可※

号室	賃料	敷金	礼金	タイプ	退去日	入居時期	AD
403	93,000円	0	1	C	11/30退去予定	2024年12月下旬	50

別途管理費 15,000円

※図面と現況が異なる場合は現況が優先となります。■申し込みの際はイタンジBBにてお願いします。■お即座は原則として「クリーニング中」以外現況引き渡します。■保証会社必須(あんしん保証など多数)。初回保証料は、賃料等の合計額の50%。年間更新料は10,000円。但し大手法人契約の場合で保証会社利用しない場合は、敷金1ヶ月プラスです。■ペット飼育可の物件で飼育する場合は、申込書にその旨(種類、数)を記載。敷金1ヶ月プラス(退去時償却)。建物管理規約等により制限があります。また、管理規約や飼育細則等の違反により賃貸借契約が解除となる場合があります。■建物全館禁煙です。但し、専有部分においては、退去時に天井クロスを張り替え(借主全額負担)を前提に容認します。■短期解約(1年未満・フリーレントが1年9か月未満)解約金賃料等の1ヶ月分■解約予告2ヶ月前。更新料、新賃料の1ヶ月分。更新事務手数料0.5ヶ月分(税別)。■駐輪場、バイク置場、駐輪場については、建物管理会社への空確認を要します。また、お申し込みは原則別途建物管理会社にお申込み願います。■楽器使用相談物件の場合、建物の管理規約等による制限があります。使用時間、音量について他の居住者様へのご配慮をお願いします。騒音苦情については、契約解除となる場合があります。■退去時にルームクリーニング、エアコンクリーニング等の費用負担があります。■写真やパースはイメージとなります。工事中仕様が異なる場合がございます。

新宿本店 新宿区新宿3-21-4新宿ニューターワビル1階
TEL: 03-6279-2032



みずべや
水商売のお部屋



あずま通り店 新宿区歌舞伎町1-8-3良川ビル2階
TEL: 03-6205-5732

RENECAT導入済物件★消臭抗菌効果が半永久持続
★家具・家電付賃貸へ変更可★すぐお住まいになれます

Access

東急大井町線
「尾山台」駅徒歩 11分



東急大井町線
「等々力」駅徒歩 13分

0209 号室 専有面積 29.59㎡

間取 1DK

賃料 **99,000** 円/月

共益費 15,000 円/月

物件概要

所在地 / 東京都世田谷区等々力7丁目14-13
構造・規模 / 鉄筋コンクリート造 3階建 地下1階
総戸数 / 28 戸
築年月 / 2007年08月06日
入居日 / 2024年12月25日

契約条件

保証金2ヶ月 (契約時償却)

保証システム利用料:家賃総額55%(最低金額5.5万円)
保証金契約時償却(保証金プランで契約の場合)
24Hサポート料22,000円/1年・鍵交換代22,000円
室内抗菌処理代17,600円事務手数料11,000円
当社指定賃貸入居者総合保険加入の事(別途費用)
※賃料口座引落し(口座振替手数料:月額550円)
普通賃貸借1年契約(更新型)※
※1、2回目の更新時5%の賃料改定あり。更新料は1回のみ。
2回目以降の更新料は無い為、安心して永くお住まいいただけます
◆学生・風・ホ・民泊不可
※アーククロスの色は変更する場合がございます
※室内写真は別部屋になります



24時間安心サポート

設備のトラブルに24時間365日の受付体制

医療健康サービス24

看護師が24時間365日相談可※適用条件有

※図面と現況が異なる場合、現況優先とさせていただきます。
※退去時清掃費用、更新時更新費用等がございます。

- タイル貼りの美しい外観
- TVモニター付オートロック
- 24時間マンションセキュリティ
- 共用部に防犯カメラ設置
- デンプルキー & ダブルロック
- 床フローリング仕様
- 洋室エアコン標準装備
- オリジナルシステムキッチン
- 2口ガスコンロ
- バスルームとトイレを独立

- パウダールーム洗面台
- シャワートイレ
- 収納便利なクローゼット
- ピクチャーレール・室内物干金具
- ★ネット使い放題(つなぐネット)
- ↑速度等詳細はTEL.0120-359-841
- BS・CS(別途費用)
- 24時間受取可能宅配BOX
- 駐輪場(空き条件状況等、要詳細確認)
- ペット可小型1匹まで:別途敷金1ヵ月



新宿本店 新宿区新宿3-21-4新宿ニューパークビル1階
TEL: 03-6279-2032



みずべや
水商売のお部屋



あずま通り店 新宿区歌舞伎町1-8-3良川ビル2階
TEL: 03-6205-5732



GRAN PASEO 明大前Ⅲ 302

賃貸マンション

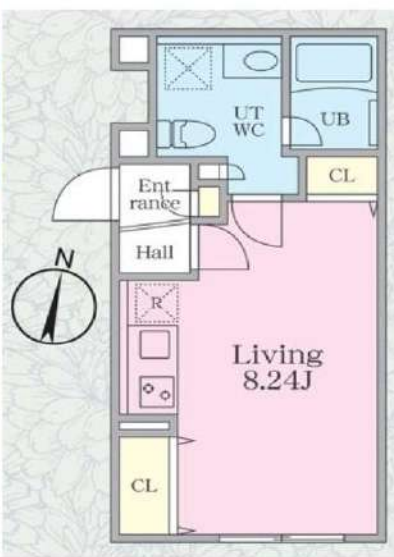


明大前駅徒歩5分！セキュリティ・設備充実です♪

1R	専有面積	26.06㎡
賃料	112,000円	
管理費	12,000円	
礼金	—	敷金 —
入居時期	予定 2024年12月中旬	

◆アクセス 京王井の頭線「明大前」駅徒歩 5分
京王線「明大前」駅徒歩8分 京王線「代田橋」駅徒歩8分

◆物件概要
 ・住所/東京都世田谷区松原1丁目 49-2
 ・構造/鉄筋コンクリート造地上階数4階
 ・築年数/2022年1月
 ・駐車場/設備 無 ・駐輪場/設備 有 ・バイク置き場/設備 無 ※設備有の場合は要問い合わせ
 ・向き/南
 ・契約期間/普通借家契約2年
 ・更新料/新賃料の1ヶ月



◆初期費用
 ①保証委託料/ジェイリース®初回保証委託料：50% 月額保証料：1,000円
 ②損害保険/有り 火災保険 24ヶ月 23,000円
 ③当月分日割賃料
 ④翌月分賃料
 ⑤その他費用/安心入居サポート（税込・必須）：16,500円 鍵交換費用（税込・必須）：27,500円

◆入居諸条件
 ペット(不可), ルームシェア(相談), 外国人入居(相談), 学生専用(相談), 楽器使用(不可), 高齢者(相談), 子供(不可), 事務所(不可), 性別(不問), 単身(可), 二人入居(相談), 法人(可), 未成年契約(不可)

◆設備
 2F以上,オートロック,ダブルロック,モニタ付オートロック,デザイナーズ,メールボックス,2ロコンロ,インターホン,エアコン,ガスコンロ設置済,ガス給湯,クローゼット2ヶ所,システムキッチン,シャワー,シューズボックス,トイレ有,ネット使用料不要,バス・トイレ別,バス有,フローリング,ユニットバス,温水洗浄便座,給湯,高速ネット対応,室内洗濯機置場,洗面化粧台,洗面台,暖房,浴室乾燥,宅配BOX,敷地内ゴミ置き場

◆備考
 短期解約違約金有（1年末満解約：賃料+管理費1ヶ月分）
 2ヶ月前解約予告
 先行申込可
 法人契約の場合：礼金1か月追加で法人規定ご相談可能
 退去時ルームクリーニング費用(税込)：44,000円
 退去時エアコン内部洗浄費用(税込)：16,500円/台



※図面と異なる場合は現況を優先となります。
 ※賃料発生日は申込から原則2週間となります。

◆周辺施設
 ・ファミリークリニック(医療法人社団) ・加-バ-薬局明大前店
 ・ファミリーマート 世田谷松原一丁目店 ・mini(ミニビバ) 松原1丁目店
 ※作成時データの為、現状とは異なる場合がございます。

新宿本店 新宿区新宿3-21-4新宿ニュートワビル1階
 TEL：03-6279-2032



みずばや
 水商売のお部屋



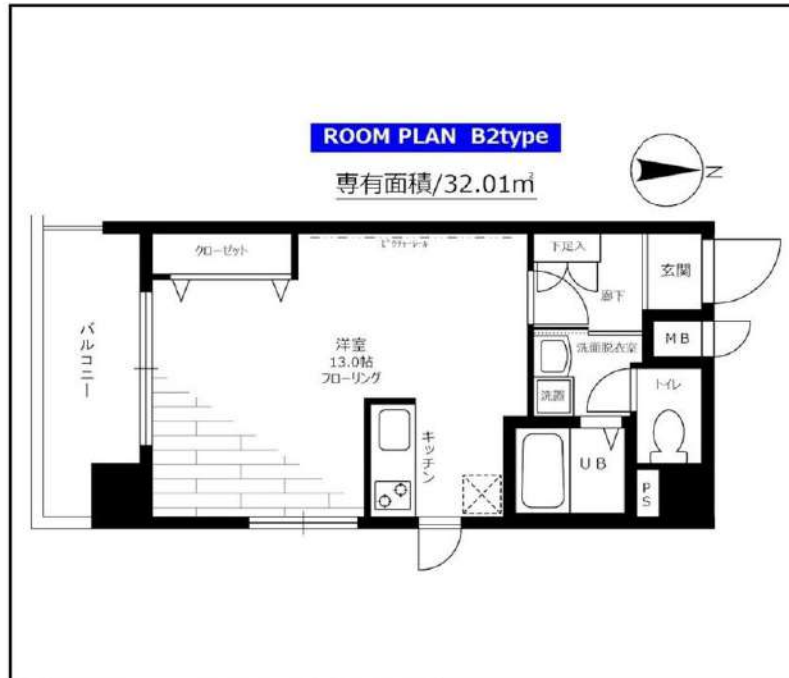
あずま通り店 新宿区歌舞伎町1-8-3良川ビル2階
 TEL：03-6205-5732

分譲型賃貸マンション

東京メトロ丸ノ内線 新高円寺駅まで 徒歩1分

中央線 高円寺駅まで 徒歩13分

管理室,メールボックス,システムキッチン,ガスコンロ設置済,2口コンロ,キッチンに窓,ガスキッチン,バス・トイレ別,脱衣所,温水洗浄便座,洗面所にドア,洗面化粧台,バス有,トイレ有,シャワー,エアコン,BS,CS,CATV,ネット専用回線,CATVインターネット,TVインターホン,インターホン,2F以上,防犯カメラ,オートロック,モニタ付オートロック,給湯,エレベーター,風除室,敷地内ゴミ置き場,宅配BOX,冷房,暖房,外壁タイル張り,分譲タイプ,フローリング,室内洗濯機置場,クローゼット,シューズボックス,玄関収納,収納有,人感照明センサー,角住戸,2面採光,駅まで平坦,駅前



ステージグランデ新高円寺

賃料	804号室 112,000円		
構造	鉄筋コンクリート造 地上階数 11階		
交通	東京メトロ丸ノ内線 新高円寺駅まで 徒歩1分		
所在地	東京都杉並区梅里 2丁目1-18		
完成	2001年6月	専有面積	32.01㎡
現況	空室	入居時期	相談
敷金	1ヶ月	共益費	5,000円
礼金	1ヶ月	契約終了時 敷金償却	1ヶ月
契約期間	普通 2年間	解約予告	1ヶ月前
更新料	新賃料1ヶ月	火災保険	22,000円(2年)
保証会社	必須	保証人	不要
契約条件	<p>[一時金] アクト安心ライフ24:16500円 鍵交換代:22000円 [月次費用] システム利用料:275円 初回保証料:月額費用の40%、1年毎に更新保証料10,000円。(GTN使用時50%~100%) ペット(不可), 外国人入居(相談), 楽器使用(不可), 事務所(不可), 法人(相談) ※当室の転貸借契約は不可です。 ※当室での喫煙は不可です。</p>		

新宿本店

新宿区新宿3-21-4新宿ニューワークビル1階
TEL: 03-6279-2032



みずべや
水商売のお部屋



あずま通り店

新宿区歌舞伎町1-8-3良川ビル2階
TEL: 03-6205-5732

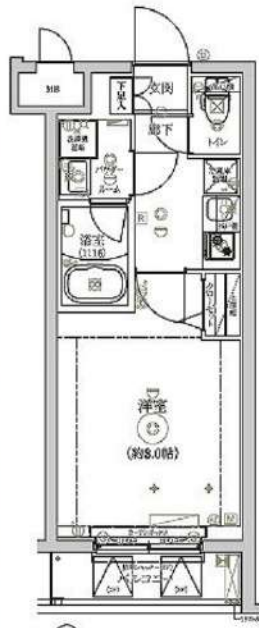
FOR RENT 【分譲賃貸マンション】

リルシア 【先行契約となります】

RELUXIA 三宿池尻



Dタイプ
25.51㎡



※室内写真は 205号室です

- ★ペット飼育可★（規定有り）
- ★外国籍：海外審査可★（18歳以上）
- ★インターネット使用料無料★

※二人入居不可※

賃料	賃料表を参照下さい		
間取り	1K	物件種別	マンション (居住用)
管理費	1K：15,000円	礼金	賃料表を参照下さい
交通	東急田園都市線「池尻大橋」駅 徒歩 6分 東急田園都市線「三軒茶屋」駅 徒歩 15分		
物件所在地	東京都世田谷区池尻三丁目 16-24		
構造・規模	鉄筋コンクリート造 地上階数 5階建		
専有面積	間取参照下さい	向き	賃料表を参照下さい
築年月	2022年6月	入居時期	賃料表を参照下さい
契約期間	2年間(更新可)	原状回復	退去時精算
鍵交換費用	27,500円	損害保険	20,000円
更新料	新賃料1ヶ月分	更新事務手数料	新賃料0.5ヶ月分+税
駐輪場	有 ※詳細、空き確認は下記、建物管理へお問い合わせ下さい。		
駐車場	有 ※詳細、空き確認は下記、建物管理へお問い合わせ下さい。		
バイク置場	有 ※詳細、空き確認は下記、建物管理へお問い合わせ下さい。		
ペット飼育	可 犬・猫 1匹まで (成長時体長 50cm・体重 10kg程度まで)		
建物管理会社	フューリアルコミュニティ TEL 03-6435-5998		
保証会社 必須	(あんしん保証・ジェイリース 賃料等の50%・GTN 賃料等の70%) 大手法人契約の場合、保証会社免除相談。但し、敷金1ヶ月加算。		
設備	共用設備:	BSCS110	
	インターネット:	シーファイブ ※インターネット使用料無料	
	CATV:	無	
備考	都市ガス、下水道、エアコン、給湯、バス専用、トイレ専用、バス・トイレ別、シャワー、温水洗浄便座、BS端子、CS、ガスキッチン、システムキッチン、洗面台、室内洗濯機置場、浴室乾燥機、フローリング、エレベータ、モニター付きオートロック、宅配ボックス、分譲タイプ、外観タイル張り、24時間換気システム、クローゼット、シューズボックス、ダブルロック、IoT 導入済		

号室	賃料	敷金	礼金	タイプ	向き	退去日	入居時期	AD
205	118,000円	0	1	D	西	11/30 退去予定	2024年12月下旬	50

別途管理費 1K：15,000円

※図面と現況が異なる場合は現況が優先となります。■申し込みの際はイタンジBBにてお願いします。■お部屋は原則として「クリーニング中」以外現況引き渡します。■保証会社必須(あんしん保証など多数)。初回保証料は、賃料等の合計額の50%。年間更新料は10,000円。但し大手法人契約の場合で保証会社利用しない場合は、敷金1ヶ月プラスです。■ペット飼育可の物件で飼育する場合は、申込書にその旨(種類、数)を記載。敷金1ヶ月プラス(退去時償却)。建物管理規約等により制限があります。また、管理規約や飼育細則等の違反により賃貸借契約が解除となる場合があります。■建物全館禁煙です。但し、専有部分においては、退去時に天井クロスを張り替え(借主全額負担)を前撮りに容認します。■短期契約(1年末満・フリーレントがついての契約の場合は1年9か月未満)違約金賃料等の1ヶ月分■解約予告2ヶ月前。更新料、新賃料の1ヶ月分。更新事務手数料0.5ヶ月分(税別)。■駐車場、バイク置場、駐輪場については、建物管理会社への空確保を要します。また、お申し込みは原則別途建物管理会社にお申込み願います。■楽器使用相談物件の場合、建物の管理規約等による制限があります。使用時間、音量について他の居住者様へのご配慮をお願いします。騒音苦情については、契約解除となる場合があります。■退去時にルームクリーニング、エアコンクリーニング等の費用負担があります。■写真やパースはイメージとなります。工事中仕様が異なる場合がございます。

新宿本店 新宿区新宿3-21-4新宿ニュータウンビル1階
TEL：03-6279-2032

みずべや
水商売のお部屋

あずま通り店 新宿区歌舞伎町1-8-3良川ビル2階
TEL：03-6205-5732

セジョリ高井戸 II 702

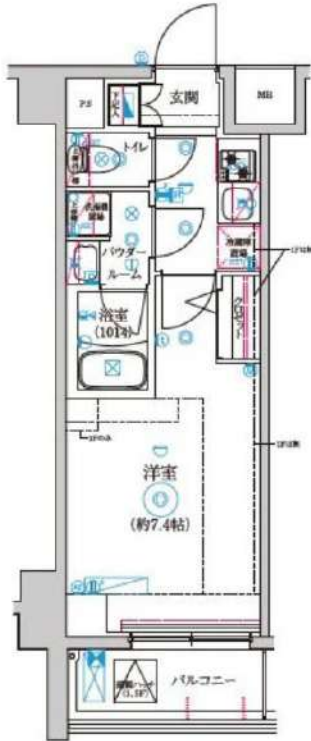
物件種別	間取り	賃料	管理費等
マンション	1K	95,500円	12,000円

【WiFiインターネット無料※イーブロード】新築高級賃貸マンション

【WiFiインターネット無料※イーブロード】新築高級賃貸マンション

外観

その他

間取り図


※図面と異なる場合は現況を優先となります。

敷金/保証金	0円	礼金/権利金	0円
敷引/償却金	0円	更新料	1ヶ月(新賃料)
更新事務手数料			
その他費用			
物件所在地	東京都杉並区高井戸東4丁目8番26		
交通	京王井の頭線 高井戸駅 徒歩9分 京王井の頭線 富士見ヶ丘駅 徒歩18分		
間取り詳細			
構造	鉄筋コンクリート 7階 / 8階建		
面積	23.49㎡	向き	南東
築年月	2024年9月	契約期間	普通借家契約 2年
退去日		入居時期	2024年10月1日
駐車場			
設備	浴室乾燥, ガス給湯, バス・トイレ別, CS, シャワー, 2口コンロ, ガスキッチン, 温水洗浄便座, エアコン, 室内洗濯機置場, 押入, BS, 人感照明センサー, モニタ付オートロック, システムキッチン, ネット使用料不要, クローゼット, フローリング, トイレ有, ガスコンロ, ユニットバス, バス有, シューズボックス, 洗面化粧台, TVインターホン, デザイナーズ, エレベーター, 外壁タイル張り, 宅配BOX		
入居諸条件	二人入居不可		
損害保険	要 23,000円 (2年)		
保証会社	可 保証会社必須/～50%		
備考	■更新料/新賃料の1.00ヶ月 ■保証会社必須/～50% ■鍵費用/0円 ■保険/23000円 ■更新事務手数料/11000円 ■特約事項あり		

新宿本店 新宿区新宿3-21-4新宿ニューワークビル1階
TEL: 03-6279-2032



みずいばや
水商売のお部屋



あずま通り店 新宿区歌舞伎町1-8-3良川ビル2階
TEL: 03-6205-5732