

# 貸マンション

## 八丁畷駅

リヴシティ川崎(リヴシティカワサキ) 203

間取り  
1K

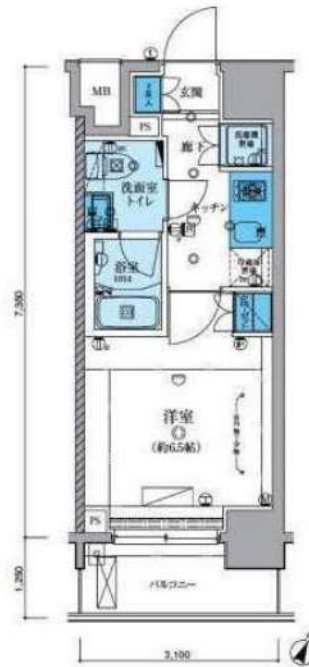
専有面積  
22.84㎡

築年月  
2015年05月



### チェックポイント!

バイク置場有,駐輪場有,主要採光面:南東向き,ペット相談 小型犬可猫可,保証人不要,二人入居可,外観タイル張り,常時ゴミ出し可能,分譲タイプ,24時間換気システム,B・T別,シャワー,浴室乾燥機,トイレ,温水洗浄便座,洗面所,洗面台,洗面所独立,ガスコンロ付,2口コンロ,システムキッチン,収納スペース,クローゼット,シューズボックス,室内洗濯機置場,洗濯機置場,給湯,都市ガス,フローリング,エアコン,C.S,B.S端子,インターネット使用料無料,オートロック,モニター付インターホン,防犯カメラ,カードキー,バルコニー,エレベーター,宅配BOX



物件種目	貸マンション
最寄駅	八丁畷
間取タイプ	1K
賃貸条件	賃料 77,000円 礼金1ヶ月 敷金なし 保証金なし

物件所在地	神奈川県川崎市川崎区南町 7-18		
交通	J R南武線 八丁畷 徒歩10分		
建物	建物名	リヴシティ川崎(リヴシティカワサキ) 203	
	構造・規模	R C 12階建/2階部分	
	使用部分積	22.84㎡	
間取内訳	洋室6.5・K2		
築年月	2015年05月	契約期間	2年
管理費等	10,000円/月 共益費なし 雑費なし		
駐車場	なし		
現況	空家	入居可能時期	相談
設備	B・T別,シャワー,浴室乾燥機,トイレ,温水洗浄便座,洗面所,洗面台,洗面所独立,ガスコンロ付,2口コンロ,システムキッチン,収納スペース,クローゼット,シューズボックス,室内洗濯機置場,洗濯機置場,給湯,都市ガス,フローリング,エアコン,C.S,B.S端子,インターネット使用料無料,オー...		
保険等	不要		
備考	短期解約違約、指定の引越業者あり。ペット可(礼金1ヶ月追加、ネット使用料無料、設備充実のマンションです。図面と現況が異なる場合は、現況が優先となります。告知事項あり。更新事務手数料:5,000円(税別)。クリーニング代:退去時別途。株式会社じいるサポート24(火災保険付き)月額2,000円(税別)。契約事務手数料:5,500円 室内消毒代:16,500円 鍵交換代:33,000円 更新料:新賃料1.5ヶ月 賃貸保証:加入費(初回)総賃料の80%~(月額)総賃料の1%~(決済サービス料)500円(税別)/月 鍵交換代等:有 33,000円 利用駅1:京急本線 八丁畷 徒歩10分 利用駅2:J R東海道本線 川崎 徒歩12分		

新宿本店 新宿区新宿3-21-4新宿ニュータワービル1階  
TEL:03-6279-2032



みずばや  
水商売のお部屋



あずま通り店 新宿区歌舞伎町1-8-3良川ビル2階  
TEL:03-6205-5732

# 貸マンション

## 京急川崎駅

プレール・ドゥーク川崎Ⅲ 804

間取り  
1K

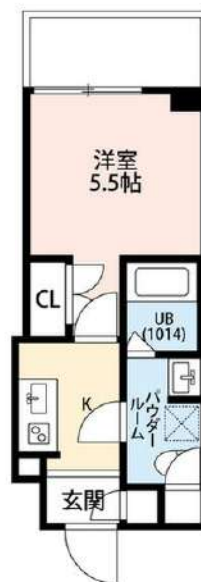
専有面積  
20.40㎡

築年月  
2023年03月



### チェックポイント！

主要採光面：北東向き、ペット相談、分譲タイプ、B・T別、B・T同室、浴室乾燥機、トイレ、温水洗浄便座、洗面台、ガスコンロ可、2WAYキッチン、システムキッチン、クローゼット、室内洗濯機置場、給湯、都市ガス、フローリング、エアコン、光ファイバー、インターネット使用料無料、オートロック、モニター付インターホン、防犯カメラ、バルコニー、エレベーター、宅配BOX



物件種目	貸マンション
最寄駅	京急川崎
間取タイプ	1K
賃貸条件	賃料 80,000円 礼金1ヶ月 敷金なし 保証金なし

物件所在地	神奈川県川崎市川崎区本町2丁目		
交通	京急本線 京急川崎 徒歩8分		
建物	建物名	プレール・ドゥーク川崎Ⅲ 804	
	構造・規模	RC 9階建/8階部分	
	使用部分積	20.40㎡	
	間取内訳	K0 洋5.4	
築年月	2023年03月	契約期間	2年
管理費等	なし 共益費 8,000円/月 雑費なし		
駐車場	なし		
現況	空家	入居可能時期	即時
設備	B・T別、B・T同室、浴室乾燥機、トイレ、温水洗浄便座、洗面台、ガスコンロ可、2WAYキッチン、システムキッチン、クローゼット、室内洗濯機置場、給湯、都市ガス、フローリング、エアコン、光ファイバー、インターネット使用料無料、オートロック、モニター付インターホン、防犯カメラ、バルコニー、エ...		
保険等	要 2年		
備考	☆京急本線 京急川崎駅まで徒歩約8分☆オートロックつき☆2023年築★カギ交換代：27,500円 木下の消毒サービス：26,400円 定額ルームクリーニング：63,800円 木下の賃貸友の会費：1,980円/月 更新料：新賃料1.25ヶ月 利用駅1：J R 京浜東北・根岸線 川崎 徒歩12分 利用駅2：京急大師線 港町 徒歩8分		

新宿本店 新宿区新宿3-21-4新宿ニュータウンビル1階  
TEL：03-6279-2032



みずおべや  
水商売のお部屋



あずま通り店 新宿区歌舞伎町1-8-3良川ビル2階  
TEL：03-6205-5732



南武線「武蔵中原」駅 徒歩9分 南武線「武蔵新城」駅 徒歩8分  
東急東横線「武蔵小杉」駅 徒歩33分

FR :

# クレヴィスタ武蔵中原 312

神奈川県川崎市中原区上小田中3丁目7-3

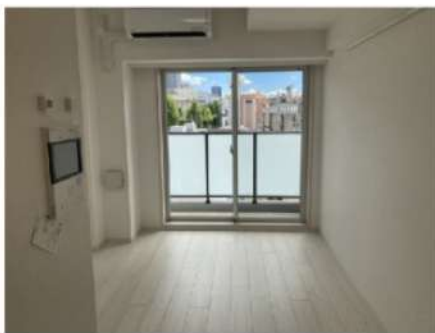
構造 鉄筋コンクリート6階建

面積 21.00㎡

竣工 2022年9月

間取り 1K

退去予定日：2024/09/29  
方角：南東



※タイプにより床・建具の色が異なりますので必ず現地をご確認ください。

### セールスポイント

セキュリティ面は、オートロック・TVインターホンなど充実しているので、防犯対策もばっちりです。収納はクロゼット・シューズボックスなど豊富なため、衣類や履き物の整理がしやすく便利です。共用部には宅配ボックス・ゴミ出し24時間OKなどが揃っており、とても充実しています。川崎市中原区エリアや南武線武蔵中原近くでお部屋探しをするなら、当社にお任せ下さい。お客様の求めるお部屋がきっと見つかります。

### スマートホーム

スマホアプリ「Space Core」で利用可。お部屋により設置されている機器が異なる場合や、非設置の物件もございますので現地をご確認ください。【機能】①スマートロック②温湿度センサー③室内防犯カメラ④赤外線家電操作機能⑤管理会社とのチャット機能など

※図面と現況が異なる場合は現況優先になります。



### ▼賃貸借条件

賃料	81,000円
共益費	10,000円
契約期間	2年
更新料	新賃料の1ヶ月
▼その他条件	
ペット	相談
法人	可
外国籍	留学生(語学/専/短) 敷金+1.5 社会人・大学生 敷金+1

※法人(保証会社不可):敷金+2ヶ月/礼金+2ヶ月  
※水・風可:敷金+1ヶ月  
※2人入居:敷金+1ヶ月  
※ペット:小型犬+0.5ヶ月/猫+1ヶ月(償却)  
※不動産業者入居不可(連保も不可)  
※民泊転貸禁止  
※先行申込可・先行契約不可

### ▼初期費用

敷金	0ヶ月
礼金	0ヶ月
保証:イオースカート	緊急連絡先40%
保証:ルームバンク 口振手数料¥330	緊急連絡先40%
保証:GTN	GTN 外国籍の方エポスグローバルプラン 総額家賃の100% +月次費用 総額家賃の2%
その他月額費用	リビングアシスト総合保険 800円
室内清掃費用	44,000円
鍵交換代	33,000円
その他初期費用	書類作成代: 11,000円
入居時期	予定 2024年10月下旬

新宿本店

新宿区新宿3-21-4新宿ニューターワビル1階  
TEL: 03-6279-2032



みずべや  
水商売のお部屋



あずま通り店

新宿区歌舞伎町1-8-3良川ビル2階  
TEL: 03-6205-5732



★敷金0・礼金0で初期費用の負担軽減☆2021年築☆デザイナーズマンション☆設備充実☆インターネット無料☆オススメ物件★ ※写真は同タイプの室内です(床やクロス、建具の仕様及び色、眺望など実際のお部屋と異なる場合がございます)

# TFレジデンス川崎殿町EAST 505号室

1K

81,000円

管理費 8,000円

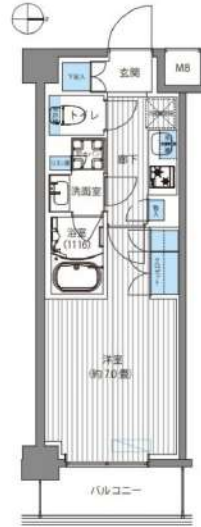
礼金 0ヶ月

敷金 なし

京急大師線「小島新田」徒歩10分

京急大師線「大師橋」徒歩17分

京急大師線「東門前」徒歩24分



オートロック	モニター付きインターホン	宅配BOX	ネット無料	浴室乾燥機	独立洗面台
BT別	温水洗浄便座	追い焚き	システムキッチン	都市ガス	脱衣所
24時間換気	2F以上	バルコニー	室内洗濯機置場	エアコン	EV

※最新の空室・申込状況はイタンジにてご確認ください

所在	神奈川県川崎市川崎区殿町3丁目23-10		
間取詳細	洋室7畳		
構造・階建	RC 5階 / 7階建		
専有面積	25.31㎡	物件種別	マンション
築年月	2021年2月16日	開口向き	東
入居時期	2024年11月下旬	更新料	1ヶ月(新賃料)
損保	要 20,000円 2年	連帯保証人	要
契約期間	普通借家2年		
保証会社	(ジェイリース株式会社) 保証料(初回契約時)50%、保証料(月額)1.2%、外国籍の方ジェイリースのみ(初回保証料100%・月額保証料1.2%)		
駐車場	空無	駐輪場	有/49台
入居諸条件	外国人可、ペット不可、学生歓迎、ルームシェア不可		
その他費用	アクト安心ライフ24(2年毎更新必須)16,500円(入居時)、鍵交換代/1シリンダーにつき27,500円(入居時)		
周辺施設	セブンイレブン川崎キングスカイフロント店まで158m、ファミリーマート川崎殿町三丁目店まで242m、まいばすけっと殿町店まで874m、川崎殿町郵便局まで2		
設備	都市ガス、インターネット使用料無料、宅配ボックス、浴室乾燥機、バストイレ別、エレベーター1基、室内洗濯機置き場、エアコン付き、シャワートイレ付き、バイク置き場、システムキッチン、TVモニター付インターホン、オートロック、駐輪場、オートバス、追焚バス、24H換気システム、バルコニー、ク		
備考	解約予告2ヶ月前、1年未満短期解約違約金(賃料+管理費の1ヶ月分)、更新料(新賃料の1ヶ月分)、退去時:室内清掃費・原状回復費・ACクリーニング代要、退去前先行契約		

※掲載情報と現状が異なる場合は現状が優先となります

新宿本店 新宿区新宿3-21-4新宿ニュータワービル1階  
TEL: 03-6279-2032



みずべや  
水商売のお部屋



あずま通り店 新宿区歌舞伎町1-8-3良川ビル2階  
TEL: 03-6205-5732

# ルール武蔵小杉式番館 509

物件種別	間取り	賃料	管理費等
マンション	1K	84,000円	7,000円

敷金/保証金	0円	礼金/権利金	84,000円
敷引/償却金		更新料	1ヶ月(新賃料)
更新事務手数料			
その他費用	[一時金]TFDclub: 17,000円, 鍵交換費用: 16,500円, ルームクリーニング費用(退去時): 55,000円		
物件所在地	神奈川県川崎市中原区下沼部1927-15		
交通	東急東横線 武蔵小杉駅 徒歩12分 横須賀線 武蔵小杉駅 徒歩7分 南武線 向河原駅 徒歩4分		
間取り詳細	5階: 洋室 6.50畳, K 1.50畳		
構造	鉄筋コンクリート 5階 / 7階建		
面積	20.72㎡	向き	南
築年月	2011年9月中旬	契約期間	普通借家契約 2年
退去日	2024年11月4日	入居時期	2024年11月下旬
駐車場	無 駐輪場		
設備	24時間換気システム, 2口コンロ, BS, CS, TVインターホン, エアコン, ガスコンロ設置済, ガス給湯, クローゼット, システムキッチン, シャワー, トイレ有, バス・トイレ別, バス有, フローリング, ユニットバス, 温水洗浄便座, 光ファイバー, 室内洗濯機置場, 照明付き, 浴室乾燥, 24時間ゴミ出し可, エレベーター, 宅配BOX, 敷地内ゴミ置き場		
入居諸条件			
損害保険	要 全管協少額短期保険株式会社 18,000円 (2年)		
保証会社	必須 初回保証料30% (家賃+共益費) 年間保証料10000円 ※学生初回保証料9000円		
備考	エアコン エレベーター オートロック ニロガス 室内洗濯機置場 バス・トイレ別シャワートイレ 浴室乾燥機 ハンズフリーインターホン 収納 フローリング 南向き 宅配BOX インターネット光配線方式※外		

2F以上,オートロック,ダブルロック,ディンプルキー,モニタ付オートロック,外壁タイル張り,分譲タイプ,防犯カメラ

### 外観



### その他





※図面と異なる場合は現況を優先となります。

**新宿本店** 新宿区新宿3-21-4新宿ニュータワービル1階  
TEL: 03-6279-2032



**みずべや**  
水商売のお部屋



**あずま通り店** 新宿区歌舞伎町1-8-3良川ビル2階  
TEL: 03-6205-5732



# ルール武蔵小杉伍番館 403

物件種別	間取り	賃料	管理費等
マンション	1K	92,000円	7,000円

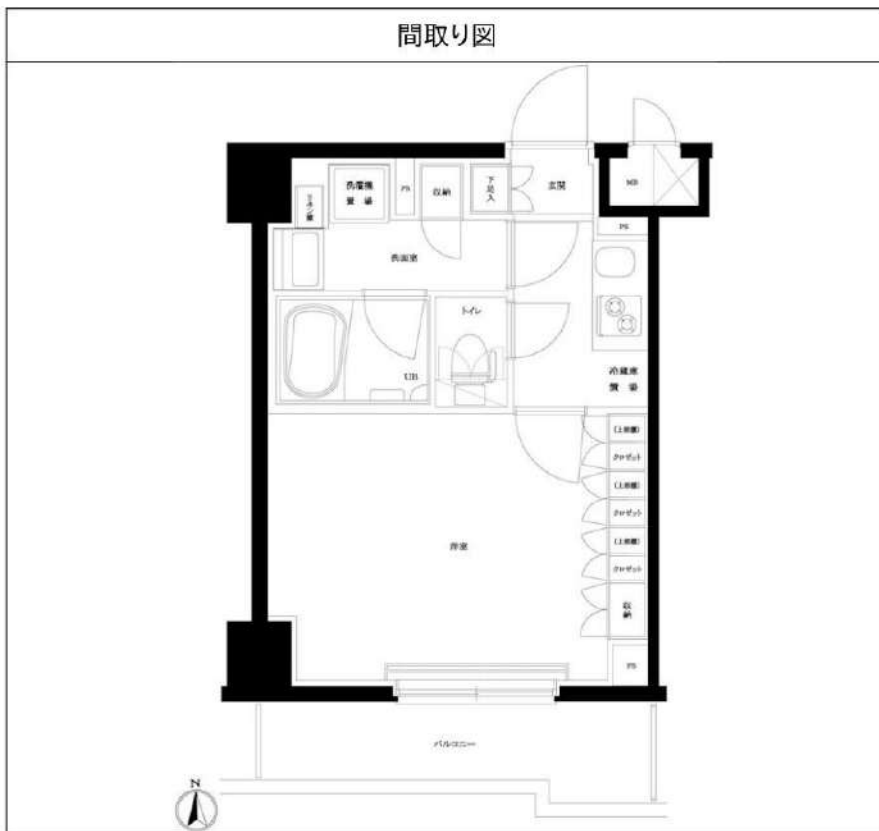
敷金/保証金	0円	礼金/権利金	92,000円
敷引/償却金		更新料	1ヶ月(新賃料)
更新事務手数料			
その他費用	[一時金]TFDCLUB: 17,000円, 鍵交換費用: 16,500円, ルームクリーニング費用(退去時): 55,000円		
物件所在地	神奈川県川崎市中原区市ノ坪501番1		
交通	横須賀線 武蔵小杉駅 徒歩13分 東急東横線 武蔵小杉駅 徒歩15分 南武線 平間駅 徒歩12分		
間取り詳細	4階: 洋室 7.50畳, K 1.50畳		
構造	鉄筋コンクリート 4階 / 7階建		
面積	25.37㎡	向き	南
築年月	2018年9月中旬	契約期間	普通借家契約 2年
退去日	2024年11月5日	入居時期	2024年11月下旬
駐車場			
設備	<ul style="list-style-type: none"> <li>■エアコン標準装備</li> <li>■照明器具標準装備</li> <li>■バス・トイレ別シャワートイレ付</li> <li>■24H換気機能付浴室換気乾燥房乾燥機</li> <li>■室内洗濯機置場</li> <li>■ニロガスコンロ付システムキッチン</li> <li>■洗面化粧台付き</li> <li>■ハンガーパイプ付クロセット</li> <li>■防犯サムターン金具付</li> </ul>		
入居諸条件			
損害保険	要 全管協少額短期保険株式会社 18,000円 (2年)		
保証会社	必須 初回保証料30%(家賃+共益費)年間保証料10000円 ※学生初回保証料9000円		
備考	エアコン エレベーター オートロック ニロガス 室内洗濯機置場 バス・トイレ別シャワートイレ 独立洗面台 浴室乾燥機 ハンズフリーインターホン 収納 フローリング 宅配BOX インターネット光配線方式		

外観



その他





※図面と異なる場合は現況を優先となります。

**新宿本店** 新宿区新宿3-21-4新宿ニュータワービル1階  
TEL : 03-6279-2032



**みずべや**  
水商売のお部屋



**あずま通り店** 新宿区歌舞伎町1-8-3良川ビル2階  
TEL : 03-6205-5732

# ZOOM川崎EAST 808

物件種別	間取り	賃料	管理費等
マンション	1K	102,000円	8,000円

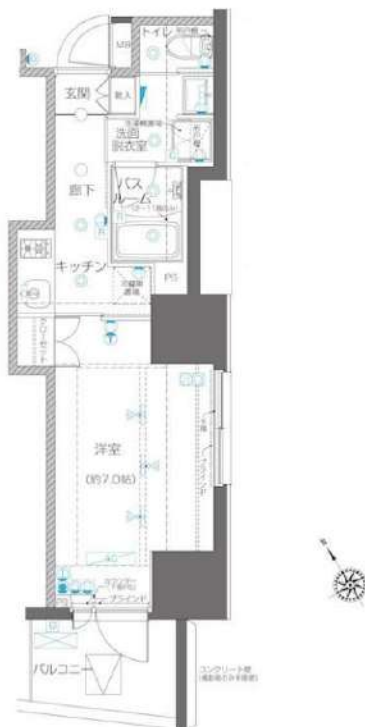
敷金/保証金	102,000円	礼金/権利金	102,000円
敷引/償却金		更新料	1ヶ月(新賃料)
更新事務手数料			
その他費用	<small>[-一時金] 鍵交換費用(税込): 33,000円                  [月次費用] 家財保険+付帯サービス(税込): 1,735円                  (備考) ■契約時: 当月分+翌月分の資料・管理費をお支払い頂きます ■ペット飼育時: 敷金1ヶ月追加(別途飼育相則参照・要申請書) ■解約時: ルームクリーニング費用及び借主負担分の原状回復費用をお支払い頂きます</small>		
物件所在地	神奈川県川崎市川崎区東田町10-2		
交通	京浜東北線 川崎駅 徒歩7分 京急本線 京急川崎駅 徒歩8分 南武線 川崎駅 徒歩7分		
間取り詳細	8階: 洋室 7.00畳		
構造	鉄筋コンクリート 8階 / 15階建		
面積	26.17㎡	向き	南西
築年月	2020年10月5日	契約期間	普通借家契約 2年
退去日	2024年9月29日	入居時期	2024年10月中旬
駐車場	要問合せ 駐輪場 バイク置き場		
設備	2口ガス バス・トイレ別 独立洗面台 脱衣室 浴室換気乾燥機 追焚 温水洗浄便座 角部屋 二面採光		
入居諸条件	ペット可		
損害保険			
保証会社	必須 トーシンライフ、オリコフォレントインシュア、全保連/保証料: 初回=賃料等×50%、月額=賃料等×1%		
備考	■民泊利用不可 ■自転車: 月額500円 バイク: 月額2,000円(契約時2年間一括払い※台数要確認) ■部屋タイプ:H ■外国籍相談可(申込条件: 在留カード必須、日本語読み書き出来る方、連帯保証人必須: 日本人又は永住者) ■一部法人保証会社未加入時: 敷金・礼金を各1ヶ月追加 ◆内見予約は『スマート内覧』◆		

外観



その他

間取り図



※図面と異なる場合は現況を優先となります。

**新宿本店** 新宿区新宿3-21-4新宿ニュータワービル1階  
TEL: 03-6279-2032



**みずべや**  
水商売のお部屋



**あずま通り店** 新宿区歌舞伎町1-8-3良川ビル2階  
TEL: 03-6205-5732