

ループル西蒲田

賃貸分譲マンション

賃料

75,000円

管理費

5000円

敷金

0ヶ月

礼金

1ヶ月

所在地

東京都大田区東矢口1丁目16-16

交通

東急池上線
『蓮沼』駅 徒歩3分
東急池上線・東急多摩川線・JR京浜東北線
『蒲田』駅 徒歩12分

面積

20.38㎡

階

202

構造

鉄筋コンクリート造 地上7階建

築年月

2010年3月

入居日

10月下旬

退去日

10月5日予定(先行申込・先行契約可)

駐車場

あり 無料(ステッカー有)

駐輪場

あり 20,000円/月 空きなし

専有設備

2口ガスコンロ 室内洗濯機置場
クローゼット シューズボックス
※ペット不可

共用設備

オートロック エレベーター 防犯カメラ
宅配BOX 敷地内バイク置き場(3,000円/月) 空きなし
都市ガス 敷地内ゴミ置き場
インターネット対応(個別契約) NTTフレッツ光・KDDI

家財保険

2年/15,000円(税込)

解約違約金

1年未満の解約の場合、賃料1ヶ月分の違約金

解約予告

借主 1か月前予告解約

家賃保証

クレディセゾン(初回50%・800円/月)
エルズサポート(初回50%・800円/月)
外国籍の場合
ルームバンクインシュア(初回100%・1,500円/月)

鍵交換

38,500円(税込)

その他

(税込表記)
口座振替手数料(月額): 440円(エルズ) 440円(ルームバンクインシュア) ※クレディセゾンはカード払いのため手数料0円
24時間サポート(月額): 1,000円
契約事務手数料: 11,000円 契約時
更新料: 新賃料1ヶ月分/更新事務手数料: 11,000円 更新時
室内クリーニング(40平米未満): 38,500円 退去時
室内クリーニング(40平米以上): 55,000円 退去時
エアコン清掃費1台: 16,500円 退去時

A2

住居専有面積/20.38㎡(6.16坪)

バルコニー面積/2.70㎡(0.81坪)



留学生、外国籍の方
(海外審査○)
審査が通れば職業不問です。

※電話での物件確認は承っておりません。
※※図面と現況が異なる場合は現況を優先するものとします。

新宿本店 新宿区新宿3-21-4新宿ニュータワービル1階
TEL: 03-6279-2032



みずべや
水商売のお部屋



あずま通り店 新宿区歌舞伎町1-8-3良川ビル2階
TEL: 03-6205-5732

RENECAT導入済物件★消臭抗菌効果が半永久持続
★家具・家電付賃貸へ変更可★すぐお住まいになれます

Access

JR京浜東北・根岸線
「蒲田」駅徒歩 11分

東急池上線
「蓮沼」駅徒歩 9分



3A 号室 専有面積 23.07㎡

間取 1R

賃料 **77,000** 円/月

共益費 12,000 円/月

物件概要

所在地／ 東京都大田区新蒲田3丁目28-2
 構造・規模／ 鉄筋コンクリート造 5階建
 総戸数／ 18 戸
 築年月／ 2010年03月12日
 入居日／ 2024年10月11日

契約条件

敷金0ヶ月・礼金0ヶ月

CH保証システム利用料:家賃総額55%(最低金額5.5万円)
 24Hサポート料22,000円/1年・鍵交換代22,000円
 室内抗菌処理代17,600円事務手数料11,000円
 当社指定賃貸入居者総合保険加入の事(別途費用)
 ※賃料口座引落し(口座振替手数料:月額550円)
 普通賃貸借1年契約(更新型)※
 ※1、2回目の更新時5%の賃料改定あり。更新料は1回のみ。
 2回目以降の更新料は無い為、安心して永くお住まいいただけます
 ※アクセントクロスの色は変更する場合がございます

- タイル貼りの美しい外観
- TVモニター付オートロックシステム
- 共用部防犯カメラ
- ダブルロック&ディンプルキー
- 床フローリング仕様
- 洋室エアコン標準装備
- オリジナルシステムキッチン
- 2口IHクッキングヒーター
- バスルームとトイレを独立
- お洒落なアクセントパネルのバス

- ★雨天・冬は必須!浴室換気乾燥暖房機
- お湯張り機能付バス
- パウダールーム洗面台
- 室内物干し金物(天吊り型)
- 収納便利なクローゼット
- トール型シューズBOX
- インターネット光対応(別途費用)
- 24時間受取可能宅配BOX
- 駐輪場:無料(要詳細確認)
- ペット可:別途敷金1ヶ月小型1匹まで

24時間安心サポート

設備のトラブルに24時間365日の受付体制

医療健康サービス 24

看護師が24時間365日ご相談に応じます。

※図面と現況が異なる場合、現況優先とさせていただきます。
 ※退去時清掃費用、更新時更新費用等がございます。

新宿本店 新宿区新宿3-21-4新宿ニューワークビル1階
 TEL: 03-6279-2032



みずべや
 水商売のお部屋

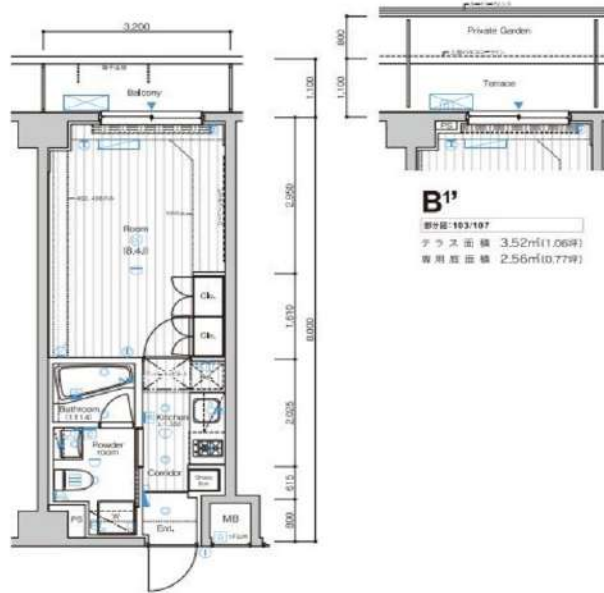


あずま通り店 新宿区歌舞伎町1-8-3良川ビル2階
 TEL: 03-6205-5732

SYFORME 下丸子 Asyl Court

103 号室

分譲賃貸マンション「SYFORME(シーフォルム)」シリーズならではのスタイリッシュなデザインと充実設備がポイントです。



利回りくん



特別ご優待サービス
SYLA PREMIUM Club Off
SYLA PREMIUM SUPPORT
 住まいのトラブルや困りごとに対応いたします。

【設備・条件その他】

エレベーター、宅配ボックス、敷地内ごみ置き場、バルコニー、フローリング、エアコン、BS、CS、ネット使用料不要、分譲賃貸、システムキッチン、バストイレ別、浴室乾燥機、シャワー、温水洗浄便座、洗面所独立、洗面台、24時間換気システム、クロゼット、シューズボックス、オートロック、ディンプルキー、防犯カメラ、モニター付きオートロック、保証会社利用可、外国人可、学生向け、小型犬可、猫可

※図面と現況が異なる場合は現況を優先いたします。

賃料

83,000円

共益費	9,000円		
敷金	0ヶ月	礼金	1ヶ月

所在地

東京都大田区下丸子1丁目 6

交通

東急多摩川線下丸子駅 徒歩4分

東急多摩川線武蔵新田駅 徒歩8分

東急池上線千鳥町駅 徒歩10分

建物

構造・規模 鉄筋コンクリート・7階建

所在階 1階 間取 1K

築年月 2013年11月 方角 北西

平米数 壁芯25.60㎡ バルコニー面積 3.52㎡

種別 普通借家契約 契約期間 2年

契約

解約予告 2ヶ月前 (大手法人の場合相談可)

更新料 1ヵ月 ペット 可能

その他

火災保険 20,000円 鍵交換代 27,500円

室内清掃費 52,800円 (退去時)

入居者サポート SYLAプレミアムクラブ加入 24,200円(税込)/2年
 更新時より 26,400円(税込)/2年

保証会社

クレディセゾン 他取り扱い有り
 初回40%、以降10,000円/年(総賃料15万円以上:14,000円/年)~
 外国籍の方 エボスGTNを利用。初回保証料60%、月額保証料2%、年間保証料無し

引渡

入居時期 予定2024年12月中旬

現況 賃貸中 解約予定日 2024-11-28

備考

- ◆お申込時、当社が運営するサービス「利回りくん」にも申込情報が登録されます。入居後、本登録を行う事ですぐにサービスを利用する事ができます。※本サービスの登録は無料です。
- ◆ペット飼育可の場合:ペット飼育時は敷金1ヶ月積み増し。
- ◆空き予定物件:先行契約のみ申込可

新宿本店 新宿区新宿3-21-4新宿ニュータウンビル1階
 TEL: 03-6279-2032



みずべや
 水商売のお部屋



あずま通り店 新宿区歌舞伎町1-8-3良川ビル2階
 TEL: 03-6205-5732

RENECAT導入済物件★消臭抗菌効果が半永久持続
更新時、エアコン・水回り清掃無料でサービスします！

Access

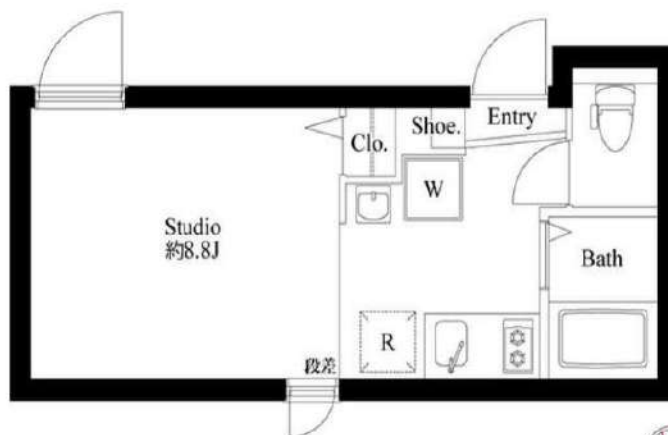
東急池上線
「荏原中延」 駅徒歩 8分

東急目黒線
「西小山」 駅徒歩 13分



- コンクリート打ち放しのお洒落な外観
- カラーTVモニター付オートロックシステム
- 安心！共用部には防犯カメラ設置
- プライバシーを守る共用部内廊下
- 防犯性の高いダブルロック&ディンプルキー
- 夜間の帰宅でも安心な人感センサーライト
- 床フロアタイル仕様・快適なエアコン装備
- システムキッチン(吊戸棚・下収納有)
- キッチン2口ガスコンロ
- 清潔な暖房便座付き温水シャワートイレ

- ★インターネット無料・Wi-Fi対応
- ↑速度等詳細は03-4477-2188
- お化粧・身支度もしやすい独立洗面台
- 雨天・冬は必須！浴室換気乾燥暖房涼風機
- 照明を自由に演出できるライティングレール
- ペット可：小型犬・猫1匹※別途敷金1ヶ月
- BS・CS110※要別途契約・費用
- あると便利！敷地内ゴミ置場
- 24時間受取可能！宅配BOX
- 二人入居・外国籍・海外審査可能



0303 号室 専有面積 18.05㎡

間取 1R

賃料 **84,000** 円/月

共益費 9,000 円/月

物件概要

所在地／ 東京都品川区西中延1丁目8-5
構造・規模／ 鉄筋コンクリート造 4階建
総戸数／ 12 戸
築年月／ 2023年01月15日
入居日／ 2024年10月26日

契約条件

保証金1ヶ月 (契約時償却)

A保証システム利用料(家賃総額の50%～)
↑エボス保証にて成約となった場合、年次保証料2万円
保証金契約時償却
24Hサポート料22,000円/2年・鍵交換代22,000円
室内抗菌処理代17,600円事務手数料11,000円
当社指定賃貸入居者総合保険加入の事(別途費用)
※賃料口座引落し(口座振替手数料要確認)
普通借家2年契約
※駐輪不可



24時間安心サポート

設備のトラブルに24時間365日の受付体制

医療健康サービス24

看護師が24時間365日相談可※通院条件有

※図面と現況が異なる場合、現況優先とさせていただきます。
※退去時清掃費用、更新時更新費用等がございます。

新宿本店 新宿区新宿3-21-4新宿ニートーワビル1階
TEL: 03-6279-2032



みずべや
水商売のお部屋



あずま通り店 新宿区歌舞伎町1-8-3良川ビル2階
TEL: 03-6205-5732

デュオシティ大森町

賃貸分譲マンション

賃料

98,000円



ペット飼育可

飼育の場合(詳細条件有)
+敷金1ヵ月(敷金1ヶ月償却)



留学生、外国籍の方
(海外審査○)
審査が通れば職業不問です。

※電話での物件確認は承っておりません。
※図面と現況が異なる場合は現況を優先するものとします。



管理費	7,000円		
敷金	0ヶ月	礼金	0ヶ月
所在地	東京都大田区大森中二丁目14番13号		
交通	京浜急行本線 『大森町』駅 徒歩9分 京浜急行本線 『梅屋敷』駅 徒歩9分		
面積	31.17m ²	階	1003
構造	鉄筋コンクリート造 地下1階 地上11階建		
築年月	2008年3月	入居日	10月中旬予定
退去日	9月6日退去済み		
駐車場	あり 18,000円/月 空きなし		
駐輪場	あり 登録料2,000円 空きあり		
専有設備	モニター付インターホン エアコン 2口IHコンロ 室内洗濯機置場 クローゼット シューズボックス 独立洗面台 浴室乾燥機 洗浄機能付き便座		
共用設備	オートロック エレベーター 防犯カメラ 宅配BOX バイク置き場無し BS/CS対応(個別契約) 都市ガス 敷地内ゴミ置き場 インターネット対応(個別契約) NTT東日本		
家財保険	2年/15,000円(税込)		
解約違約金	1年未満の解約の場合、賃料1ヶ月分の違約金		
解約予告	借主 1か月前予告解約		
家賃保証	クレディセゾン(初回50%・800円/月) エルズサポート(初回50%・800円/月) 外国籍の場合 ルームバンクインシュア(初回100%・1,500/月)		
鍵交換	38,500円(税込)		
その他(税込表記)	口座振替手数料(月額): 440円(エルズ) 440円(ルームバンクインシュア) ※クレディセゾンはカード払いのため手数料0円 24時間サポート(月額): 1,000円 契約事務手数料: 11,000円 契約時 更新料: 新賃料1ヶ月分/更新事務手数料: 11,000円 更新時 室内クリーニング(40平米未満): 38,500円 退去時 室内クリーニング(40平米以上): 55,000円 退去時 エアコン清掃費1台: 16,500円 退去時		

新宿本店 新宿区新宿3-21-4新宿ニューターワビル1階
TEL: 03-6279-2032



みずべや
水商売のお部屋



あすま通り店 新宿区歌舞伎町1-8-3良川ビル2階
TEL: 03-6205-5732

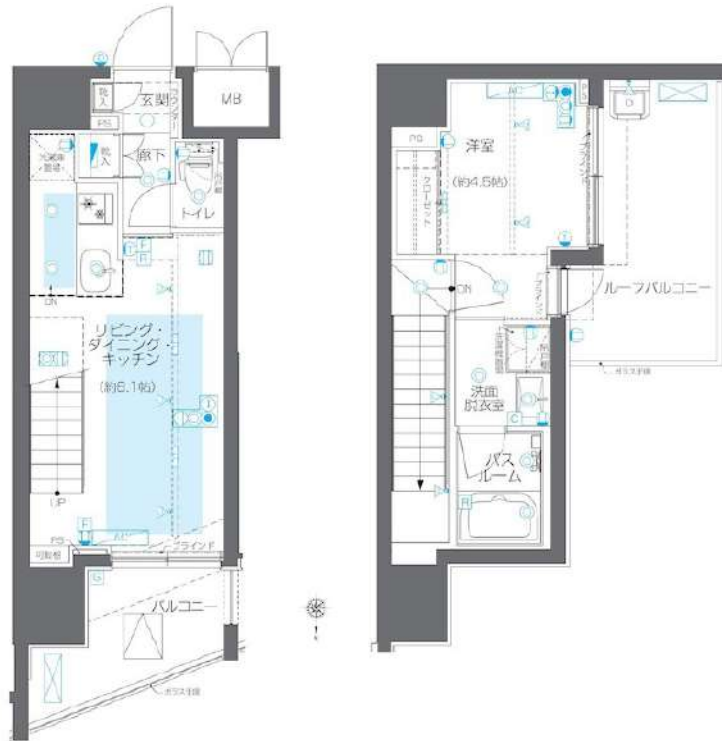
ZOOM目黒かむろ坂

605号室

TVモニター付オートロック 宅配ボックス インターネット無料 Wi-Fi完備 CATV導入
【デザイナーズマンション】 【ペット可】 【二人入居可】

【外観】

【間取り図】



※図面と現状が異なる場合は現状優先となります。

賃料	189,000円		
管理費等	12,000円	間取り	1LDK
敷金	1ヶ月	礼金	無
償却金	-	保証金	-
物件種別	マンション		
建物所在地	東京都品川区小山台1丁目13番17号		
交通	東急目黒線 武蔵小山 徒歩7分 東急目黒線 不動前 徒歩10分		
間取詳細	LDK(8.1畳) 洋室(4.5畳)		
構造・規模	鉄筋コンクリート7階建6階		
専有面積	39.85㎡	向き	北
築年月	2021年10月25日	契約期間	2年
入居時期	相談	更新料	1ヶ月(新賃料)
設備	2口ガス(グリル付) 独立洗面台 脱衣室 浴室乾燥機 追焚温水洗浄便座 床暖房		
その他費用	[一時金] 鍵交換費用(税込): 33,000円 [月次費用] 家財保険+付帯サービス(税込): 1,835円 [備考] ■契約時: 当月分+翌月分の賃料・管理費をお支払い頂きます ■ペット飼育時: 敷金1ヶ月分追加(別途飼育細則参照・要申請書) ■解約時: ルームクリーニング費用及び借主負担分の原状回復費用をお支払い頂きます		
保証会社	必須 トーシンライフ、オリコフォレントインシュア、全保連 /保証料: 初回=賃料等×50%、月額=賃料等×1%		
備考	■民泊利用不可 ■自転車: 月額500円 バイク: 月額2,000円 ※要空き確認 ・2年分一括払い ■部屋タイプ: Rm ■外国籍相談可(申込条件: 在留カード必須、日本語読み書き出来る方、連帯保証人必須: 日本人又は永住者) ■ 一部法人保証会社未加入時: 敷金・礼金を各1ヶ月追加 ■短期解約違約あり : 契約開始日より1年未満に退去した場合は賃料+管理費の1ヶ月分を支払うこと		

情報更新日 2024年9月30日

新宿本店

新宿区新宿3-21-4新宿ニュータワービル1階
TEL: 03-6279-2032



みずべや
水商売のお部屋



あずま通り店

新宿区歌舞伎町1-8-3良川ビル2階
TEL: 03-6205-5732