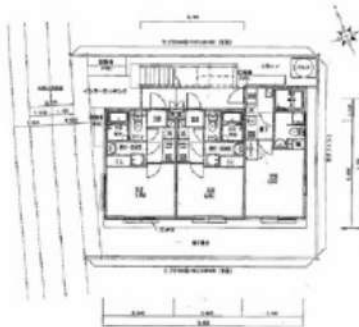


住み替え応援システムRe+Room
家賃でポイントがたまる！
住み替えて使ってお得！

安心管理システム24時間管理
学生・女性にオススメ

亀戸駅徒歩約9分！南西向き・二面採光！

インターネット月額基本使用料無料(BBM-NET)



新生活応援
家具家電リース

■送料無料 ■設置無料 ■年会費無料

新生活応援
家具家電リース

※初月費用が抑えられる

| | | |
|------|-----------|-----------|
| 1K | 月額 5,500円 | 月額 9,900円 |
| 1LDK | 月額 4,400円 | 月額 8,800円 |

木下の賃貸 友の会
詳細はこちら▶



※図面と現況が異なる場合には現況を優先とします。

ACCESS

JR総武線 亀戸駅 徒歩9分

東武亀戸線 小村井 徒歩12分

東京メトロ半蔵門線 錦糸町 徒歩19分

101号室

賃料 68,000円

管理費 3,000円

敷金 0ヶ月 礼金 1ヶ月

OUTLINE

間取り 1K タイプ 専有面積 20.38㎡

入居日 2024年11月中旬 内見 不可

「木下の賃貸」友の会費 1,980円(税込)/月額

所在地 東京都江東区亀戸3丁目59-6

構造 木造 規模 2階建1階

竣工日 2007年04月 総戸数 6戸

駐車場施設 無 空き 無

駐輪場施設 有 空き 要確認

駐車場敷金 なし 駐車場賃料

ペット飼育 不可 ペット飼育の場合の敷金

方位 南西 ガス LPG

管理会社 株式会社木下の賃貸 電気 パレット電気推奨

LEASE CONDITION

契約期間 2年 更新料 新賃料 1.25ヶ月

解約予告 1ヶ月前に文書で当社宛に通知

スマートロック登録費用 27,500円(税込) 消毒代 26,400円(税込)

定額ルームクリーニング代 63,800円(税込)

EQUIPMENT

| | | | | |
|----------------|------------|---|----------|---|
| オートロック | 洗濯機置場 | ○ | バルコニー | |
| エレベーター | 浴室乾燥機 | ○ | CATV | ○ |
| TVモニター付きインターホン | 洗浄機能付暖房便座 | | BSアンテナ | |
| 宅配ボックス | 追い焚き | | CSアンテナ | |
| ガスコンロ | 居室床材フローリング | ○ | カーシェアリング | |
| IHクッキングヒーター | エアコン | ○ | | |
| 独立洗面台 | 浄化槽 | | | |

備考

- ①保証会社加入必須。木下グループ保証：初回保証料80%、利用手数料月額550円(税込)、継続保証委託料20,000円(2年毎)
- ②木下の賃貸友の会加入必須。入居者補償制度、住まいのトラブル緊急サポート等のサービスを提供。月額1,980円(税込)〜/法人プラン月額990円(住まいのトラブル緊急サポートのみ)
- ③12か月未満の解約時、賃料1か月分の違約金が御座います。
- ④CATV、BS・CS110°、インターネット等(導入されているか否かは要確認)には別途契約、費用がかかります。
- ⑤BBM-NET完備。月額基本使用料は無料ですがオプションサービス(物件により利用できない場合があります)には別途費用がかかります。

新宿本店 新宿区新宿3-21-4新宿ニューターワビル1階
TEL: 03-6279-2032



みずばや
水商売のお部屋



あずま通り店 新宿区歌舞伎町1-8-3良川ビル2階
TEL: 03-6205-5732

物件ID:5885*6

木下の賃貸
KINOSHITA GROUP

プレール・ドゥーク豊洲スクエア

住み替え応援システムRn+Room
家賃でポイントがたまる！
住み替えて使ってお得！

安心管理システム24時間管理
学生・女性にオススメ

分譲賃貸マンション 3路線利用可

独立洗面台 2口ガスコンロ

ペット相談可(小型犬または猫1匹、敷金2ヶ月)

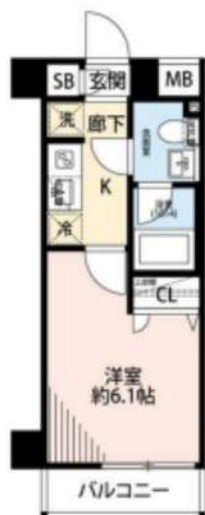


新生活応援
家具家電リース

■配達料無料 ■設置料無料 ■撤去料無料

新生活応援で100%初期費用が戻ります！

| | | | | |
|----|-----|--------|------|--------|
| 1K | 4ヶ月 | 5,500円 | 10ヶ月 | 9,900円 |
| 1K | 4ヶ月 | 4,400円 | 10ヶ月 | 8,800円 |



木下の賃貸 友の会
詳細はこちら▶



※図面と現況が異なる場合には現況を優先とします。

ACCESS

東京メトロ有楽町線 豊洲駅 徒歩15分

東京メトロ東西線 木場 徒歩16分

JR京葉線 越中島 徒歩16分

206号室

賃料 79,000円

管理費 8,000円

敷金 0ヶ月 礼金 1ヶ月

OUTLINE

間取り 1K タイプ 専有面積 20.74㎡

入居日 2024年11月上旬 内見 10/23~

「木下の賃貸」友の会費 1,980 円(税込)/月額

所在地 東京都江東区塩浜1丁目5-28

構造 RC造 規模 9階建2階

竣工日 2009年07月 総戸数 61戸

駐車場施設 有 空 必要確認

駐輪場施設 有 空 必要確認

駐車場敷金 なし 駐車場賃料 0 円/月額

ペット飼育 相談 ペット飼育の場合の敷金 敷金2ヶ月

方位 東 ガス パレットガス推奨

株式会社キノシタコミュニティ 電気 パレット電気推奨

LEASE CONDITION

契約期間 2年 更新料 新賃料 1.25 ヶ月

解約予告 1ヶ月前に文書で当社宛に通知

スマートロック設置費用 27,500 円(税込) 消毒代 26,400 円(税込)

定額ルームクリーニング代 63,800 円(税込)

EQUIPMENT

| | | | | | |
|-----------------|---|------------|---|----------|---|
| オートロック | ○ | 洗濯機置場 | ○ | バルコニー | ○ |
| エレベーター | ○ | 浴室乾燥機 | ○ | CATV | ○ |
| TVモニター付きインターフォン | ○ | 洗浄機能付暖房便座 | ○ | BSアンテナ | ○ |
| 宅配ボックス | ○ | 追い焚き | ○ | CSアンテナ | ○ |
| ガスコンロ | ○ | 居室床材フローリング | ○ | カーシェアリング | ○ |
| IHクッキングヒーター | ○ | エアコン | ○ | | |
| 独立洗面台 | ○ | 浄化槽 | ○ | | |

①保証会社加入必須。木下グループ保証:初回保証料80%、利用手数料月額550円(税込)、継続保証委託料20,000円(2年毎)

②木下の賃貸友の会加入必須。入居者補償制度、住まいのトラブル緊急サポート等のサービスを提供。月額1,980円(税込)~/法人プラン月額990円(住まいのトラブル緊急サポートのみ)

③12ヶ月未満の解約時、賃料1ヶ月分の違約金が御座います。

④CATV、BS-CS110、インターネット等(導入されているか否かは要確認)には別途契約、費用がかかります。

備考

新宿本店 新宿区新宿3-21-4新宿ニュータワービル1階
TEL:03-6279-2032



みずべや
水商売のお部屋



あずま通り店 新宿区歌舞伎町1-8-3良川ビル2階
TEL:03-6205-5732

総武線「亀戸」駅 徒歩12分 半蔵門線「押上」駅 徒歩10分
東武亀戸線「小村井」駅 徒歩9分

FR :

クレヴィスタ押上 407

東京都江東区亀戸3丁目39-9

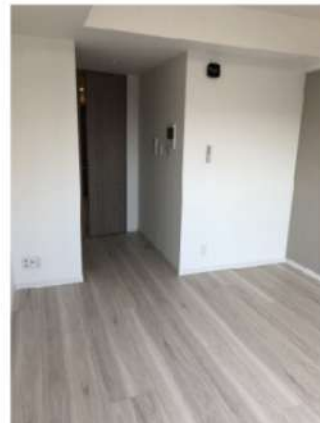
構造 鉄筋コンクリート8階建

面積 25.62㎡

竣工 2019年3月

間取り 1K

退去予定日：現空
方角：南東



セールスポイント

こだわりで選びたい方におすすめ。江東区エリアで住まいをお探しなら「クレヴィスタ押上」。共用部にはエレベータ・敷地内ごみ置き場・バイク置場など様々な設備やサービスが揃っているので便利です。防犯対策の行き届いた巡回管理をしている物件です。江東区エリアや総武線亀戸付近でお客様のご希望のお部屋が見つかるまで、当社スタッフが全力でサポートさせていただきます。

スマートホーム

スマホアプリ「Space Core」で利用可。お部屋により設置されている機器が異なる場合や、非設置の物件もございますので現地をご確認ください。【機能】①スマートロック②温度湿度センサー③室内防犯カメラ④赤外線家電操作機能⑤管理会社とのチャット機能など

※図面と現況が異なる場合は現況優先になります。



▼賃貸借条件

| | |
|--------|------------------------------------|
| 賃料 | 88,000円 |
| 共益費 | 15,000円 |
| 契約期間 | 2年 |
| 更新料 | 新賃料の1ヶ月 |
| ▼その他条件 | |
| ペット | 不可 |
| 法人 | 可 |
| 外国籍 | 留学生(語学/専/短) 敷金+1.5 社会人・大学生 敷金+1 |

※法人(保証会社不可):敷金+2ヶ月/礼金+2ヶ月
※水・風可:敷金+1ヶ月
※2人同居:敷金+1ヶ月
※不動産業者入居不可(連保も不可)
※民泊転貸禁止
※先行申込可・先行契約不可

▼初期費用

| | |
|------------------------|---|
| 敷金 | 0ヶ月 |
| 礼金 | 0ヶ月 |
| 保証:イオースカート | 緊急連絡先40% |
| 保証:ルームバンク 口振手数料¥330 | 緊急連絡先40% |
| 保証:GTN | GTN 外国籍の方エポスグローバルプラン 総額家賃の100% +月次費用 総額家賃の2% |
| その他月額費用 | リビングアシスト総合保険 800円 |
| 室内清掃費用 | 44,000円 |
| 鍵交換代 | 33,000円 |
| その他初期費用 | 書類作成代: 11,000円 |
| 入居時期 | 予定 2024年10月中旬 |

新宿本店 新宿区新宿3-21-4新宿ニュータウンワビル1階
TEL: 03-6279-2032



みずべや
水商売のお部屋



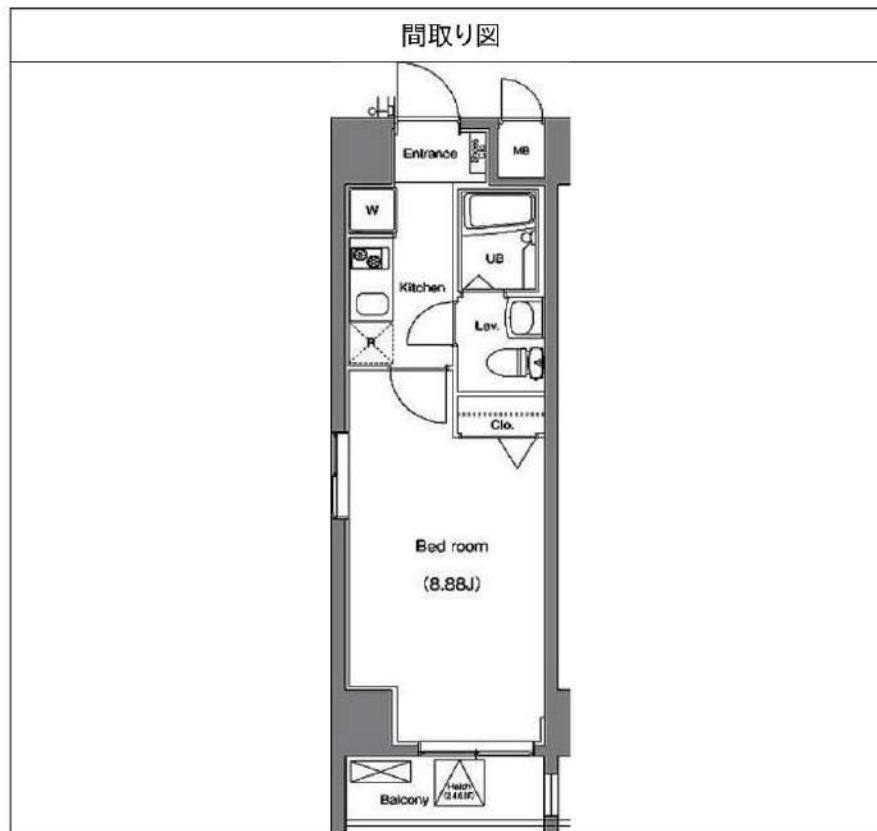
あずま通り店 新宿区歌舞伎町1-8-3良川ビル2階
TEL: 03-6205-5732

ARTESSIMO ARDITO 307

| 物件種別 | 間取り | 賃料 | 管理費等 |
|-------|-----|---------|---------|
| マンション | 1K | 90,000円 | 15,000円 |

【インターネット無料!※BB4U】ペット可 高級分譲賃貸マンション

【インターネット無料!※BB4U】ペット可 高級分譲賃貸マンション



| | | | |
|---------|--|--------|-------------|
| 敷金/保証金 | 90,000円 | 礼金/権利金 | 90,000円 |
| 敷引/償却金 | 90,000円 | 更新料 | 1.5ヶ月(新賃料) |
| 更新事務手数料 | | | |
| その他費用 | | | |
| 物件所在地 | 東京都江東区毛利1丁目10-14 | | |
| 交通 | 東京メトロ半蔵門線 住吉駅 徒歩3分 中央・総武線各停 錦糸町駅 徒歩10分 都営新宿線 菊川駅 徒歩11分 | | |
| 間取り詳細 | | | |
| 構造 | 鉄筋コンクリート 3階 / 10階建 | | |
| 面積 | 25.65㎡ | 向き | 北 |
| 築年月 | 2011年12月 | 契約期間 | 普通借家契約 2年 |
| 退去日 | | 入居時期 | 2024年11月29日 |
| 駐車場 | 駐輪場 バイク置き場 | | |
| 設備 | 浴室乾燥、ガス給湯、バス・トイレ別、CS、シャワー、2口コンロ、ガスキッチン、温水洗浄便座、エアコン、洗面所独立、室内洗濯機置場、押入、BS、人感照明センサー、モニタ付オートロック、洗面化粧台、ネット使用料不要、クローゼット、フローリング、トイレ有、ガスコンロ、ユニットバス、バス有、シューズボックス、システムキッチン、TVインターホン、デザイナーズ、エレベーター、外壁タイル張り、宅配BOX | | |
| 入居諸条件 | ペット可、事務所不可、二人入居可 | | |
| 損害保険 | 要 23,000円(2年) | | |
| 保証会社 | 可 保証会社必須/～50% | | |
| 備考 | ■入居中サポート/21450円 ■抗菌代/17600円 ■事務手数料/11000円 ■保証会社必須/～50% ■保険/23000円 ■鍵費用/22000円 ■契約期間(2年普借)※違約金有☆AZPの賃料+1万円でスーパーゼロプラン適用★0 ■ペット飼育時条件有 | | |

※図面と異なる場合は現況を優先となります。

新宿本店 新宿区新宿3-21-4新宿ニュータウンワビル1階
TEL: 03-6279-2032



みずべや
水商売のお部屋



あずま通り店 新宿区歌舞伎町1-8-3良川ビル2階
TEL: 03-6205-5732

物件ID:13075*5

木下の賃貸
KINOSHITA GROUP

プレール・ドゥーク東雲Ⅲ

住み替え応援システムRn+Room
家賃でポイントがたまる！
住み替えて使ってお得！

安心管理システム24時間管理
学生・女性にオススメ

築浅分譲賃貸マンション！洋室約8.0帖 独立洗面台有

BBM-NET月額基本使用料無料

ペット相談可(小型犬または猫1匹、敷金2ヶ月)

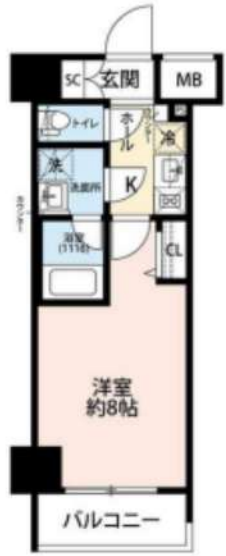


新生活応援
家具家電リース

■配達料無料 ■設置料無料 ■他去料無料

新生活応援に合わせた初期費用が安くおこなえます！

| | |
|-----|--------|
| 4ヶ月 | 9,900円 |
| 8ヶ月 | 8,800円 |



木下の賃貸 友の会
詳細はこちら▶



※図面と現況が異なる場合には現況を優先とします。

| ACCESS | | | |
|----------------------------|---|-------------------|--------------|
| 東京メトロ有楽町線 豊洲駅 徒歩13分 | | | |
| りんかい線 東雲 徒歩12分 | | | |
| 東京メトロ有楽町線 辰巳 徒歩14分 | | | |
| 203号室 | 賃料 | 92,000円 | |
| | 管理費 | 8,000円 | |
| | 敷金 0ヶ月 礼金 1ヶ月 | | |
| OUTLINE | | | |
| 間取り | 1K | タイプ | 専有面積 25.65㎡ |
| 入居日 | 即入居可 | 内見 | 可 |
| 「木下の賃貸」友の会費 1,980 円(税込)/月額 | | | |
| 所在地 東京都江東区東雲1丁目6-34 | | 構造 RC造 | |
| 竣工日 2019年03月 | | 規模 15階建2階 | |
| 総戸数 81戸 | | 総戸数 81戸 | |
| 駐車場施設 有 | | 空 必要確認 | |
| 駐輪場施設 有 | | 空 必要確認 | |
| 駐車場敷金 なし | | 駐車場賃料 0 円/月額 | |
| ペット飼育 相談 | | ペット飼育の場合の敷金 敷金2ヶ月 | |
| 方位 西 | | ガス パレットガス推奨 | |
| 株式会社キノシタコミュニティ | | 電気 パレット電気推奨 | |
| LEASE CONDITION | | | |
| 契約期間 | 2年 | 更新料 | 新賃料 1.25 ヶ月 |
| 解約予告 1ヶ月前に文書で当社宛に通知 | | | |
| スマートの登録費用 | 27,500 円(税込) | 消毒代 | 26,400 円(税込) |
| 定額ルームクリーニング代 | 63,800 円(税込) | | |
| EQUIPMENT | | | |
| オートロック | ○ | 洗濯機置場 | ○ |
| エレベーター | ○ | 浴室乾燥機 | ○ |
| TVモニター付きインターフォン | ○ | 洗浄機能付暖房便座 | ○ |
| 宅配ボックス | ○ | 追い焚き | ○ |
| ガスコンロ | ○ | 居室床材フローリング | ○ |
| IHクッキングヒーター | ○ | エアコン | ○ |
| 独立洗面台 | ○ | 浄化槽 | ○ |
| バルコニー | ○ | CATV | ○ |
| | | BSアンテナ | ○ |
| | | CSアンテナ | ○ |
| | | カーシェアリング | ○ |
| 備考 | ①保証会社加入必須。木下グループ保証:初回保証料80%、利用手数料月額550円(税込)、継続保証委託料20,000円(2年毎) | | |
| | ②木下の賃貸友の会加入必須。入居者補償制度、住まいのトラブル緊急サポート等のサービスを提供。月額1,980円(税込)~/法人プラン月額990円(住まいのトラブル緊急サポートのみ) | | |
| | ③12か月未満の解約時、賃料1か月分の違約金が御座います。 | | |
| | ④CATV、BS・CS110”、インターネット等(導入されているか否かは要確認)には別途契約、費用がかかります。 | | |
| | ⑤BBM-NET完備。月額基本使用料は無料ですがオプションサービス(物件により利用できない場合があります)には別途費用がかかります。 | | |

新宿本店

新宿区新宿3-21-4新宿ニューターワビル1階
TEL: 03-6279-2032



みずばや
水商売のお部屋



あずま通り店

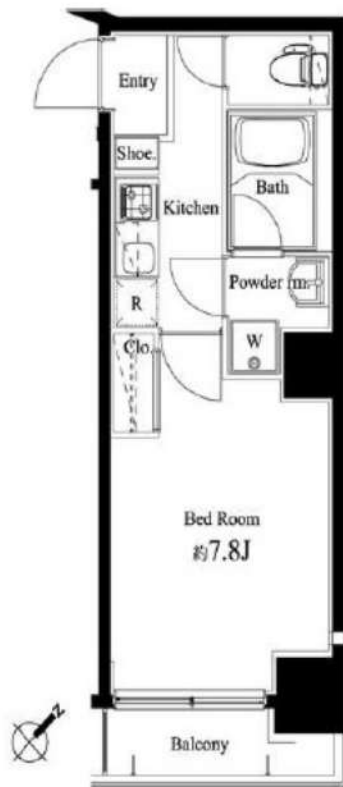
新宿区歌舞伎町1-8-3良川ビル2階
TEL: 03-6205-5732

RENECAT導入済物件★消臭抗菌効果が半永久持続
★家具・家電付賃貸へ変更可★すぐお住まいになれます

Access

東京メトロ有楽町線
「月島」駅徒歩 1分

都営大江戸線
「月島」駅徒歩 1分



0501 号室 専有面積 25.85㎡

間取 1K

賃料 **122,000** 円/月

共益費 15,000 円/月

物件概要

所在地 / 東京都中央区佃3丁目7-7
構造・規模 / 鉄筋コンクリート造 8階建
総戸数 / 39 戸
築年月 / 2013年09月30日
入居日 / 2024年12月12日

契約条件

敷金0ヶ月・礼金0ヶ月

SC保証システム利用料:家賃総額55%(最低金額5.5万円)
保証人付プラン:家賃総額の30%(最低金額3万円)
24Hサポート料22,000円/1年・鍵交換代22,000円
室内抗菌処理代17,600円事務手数料11,000円
当社指定火災保険(ジック)加入の事(別途費用)
賃料口座引落し(口座振替手数料別途費用有)
普通賃貸借1年契約(更新型)※
※1、2回目の更新時5%の賃料改定あり。更新料は1回のみ。
2回目以降の更新料は無い為、安心して永くお住まいいただけます

- タイル貼りの美しい外観
- TVモニター付オートロックシステム
- 共用部・エレベーター防犯カメラ
- 24時間マンションセキュリティ
- 玄関扉ダブルロック
- 洋室エアコン標準装備
- 床フローリング仕様
- オリジナルシステムキッチン
- 2口ガスコンロ
- バスルームとトイレを独立
- ★雨日や冬は必須浴室換気乾燥暖房機
- パウダールーム洗面台
- 収納便利なクローゼット
- トール型シューズBOX
- インターネット光対応(別途費用)
- BS・110°CS対応(別途費用)
- 24時間受取可能宅配BOX
- 駐輪場(空き条件状況等、要詳細確認)
- バイク置場(空き状況、条件等含め要確認)
- ペット可:別途敷金1ヶ月小型1匹まで



24時間安心サポート

設備のトラブルに24時間365日の受付体制

医療健康サービス 24

看護師が24時間365日相談可※適用条件有

※図面と現況が異なる場合、現況優先とさせていただきます。
※退去時清掃費用、更新時更新費用等がございます。

新宿本店 新宿区新宿3-21-4新宿ニュータワービル1階
TEL: 03-6279-2032



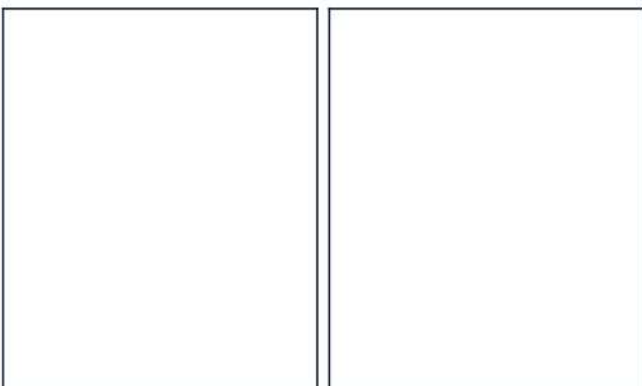
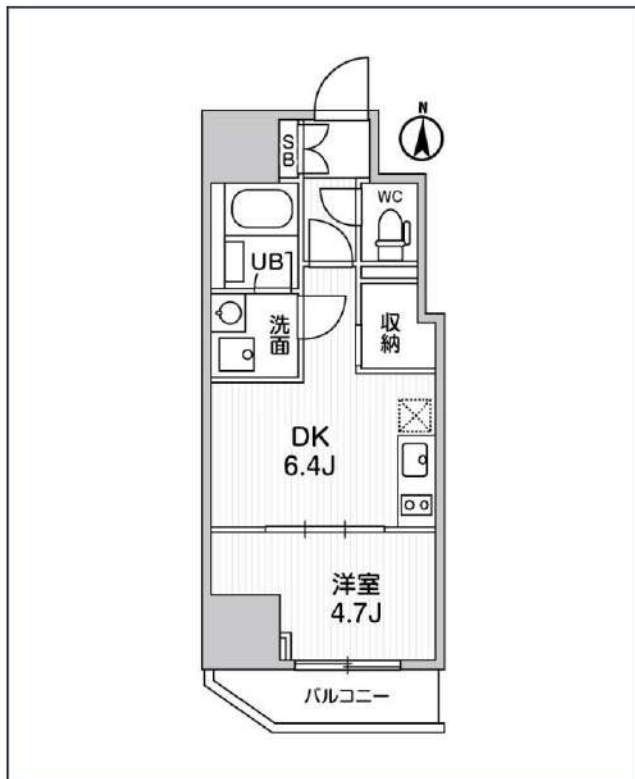
みずべや
水商売のお部屋



あずま通り店 新宿区歌舞伎町1-8-3良川ビル2階
TEL: 03-6205-5732

ALTERNA亀戸Ⅲ

JR中央・総武線「亀戸」徒歩3分



| 号室 | 賃料 | |
|-----|----------|--|
| 204 | 134,000円 | |

| | | | |
|-------|----------------------|-------|--------|
| 共益費 | 10,000円 | | |
| 敷金 | なし | 礼金 | 0円 |
| 所在地 | 東京都江東区亀戸6丁目28-10 | | |
| 構造・階建 | RC 2階部分 / 地上15階、地下0階 | | |
| 築年月 | 2023年5月 | 総戸数 | 72 |
| 間取り | 1DK | 専有面積 | 30.06㎡ |
| 契約期間 | 普通借家2年 | 開口向き | 南 |
| 保険 | | 連帯保証人 | 指定しない |

| | | | |
|-------|---|-------|---|
| 保証会社 | | | |
| その他費用 | 鍵交換費用24,200円 税込、Goodプレミアムα (24Hサポートのみ) 11,000円 税抜(入居時)、住宅総合保険(フレックス)28,000円 非課税(入居時)、Goodプレミアムα 登録料2,000円/税抜(入居時) | | |
| 入居時期 | 即入居可 | 退去予定日 | — |

| | | | | | | | | | | | |
|------------------|----------|--------|-----------|-------|---------|--------|-------|-------|------|---------|------------|
| | | | | | | | | | | | |
| インターネット 使用料無料 | オートロック | 宅配ボックス | 専用ゴミ置き場 | 浴室乾燥機 | ウォシュレット | エレベーター | 礼金0 | 洗面所独立 | 照明器具 | 洗濯機置場室内 | バス・トイレ別 |
| | | | | | | | | | | | |
| コンロ2口 | システムキッチン | エアコン | 24H換気システム | 下駄箱 | 防犯カメラ | 光ファイバー | 集合ポスト | 築2年以内 | 即入居可 | フローリング | ベランダ/バルコニー |

※現況と図面に相違がある場合は、現況優先となります。

新宿本店 新宿区新宿3-21-4新宿ニュータワービル1階
TEL: 03-6279-2032



みずめべや
水商売のお部屋



あずま通り店 新宿区歌舞伎町1-8-3良川ビル2階
TEL: 03-6205-5732