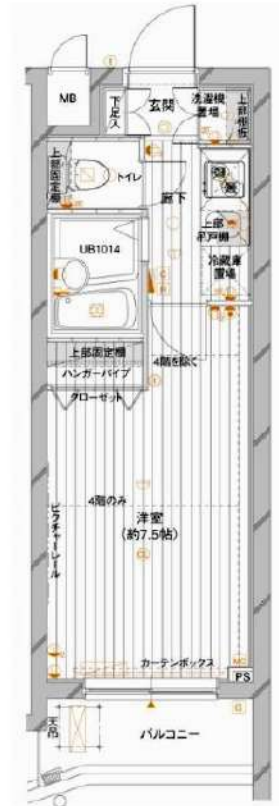


防犯カメラ,外壁タイル張り,分譲タイプ,オートロック,モニタ付オートロック,ディンプルキー,24時間緊急通報システム,セキュリティ有り

【外観】



【間取り図】



※図面と現状が異なる場合は現状優先となります。

賃料	70,000円		
管理費等	15,000円	間取り	1K
敷金	無	礼金	1ヶ月
敷引 償却金	- -	保証金	-
建物名	メインステージ赤塚		
物件種別	マンション	号室	0105号室
建物所在地	東京都板橋区赤塚2丁目27-8		
交通	東京メトロ有楽町線 地下鉄赤塚 徒歩6分 東武東上線 下赤塚 徒歩6分		
間取詳細	洋室(7.5畳)		
構造・規模	鉄筋コンクリート6階建1階		
専有面積	21.56㎡	向き	北西
築年月	2008年7月11日	契約期間	2年
入居時期	2024年10月下旬予定	更新料	1.5ヶ月(新賃料)
損害保険	有 15,000円 24ヶ月		
駐車場	駐輪場		
設備	エレベーター, 24時間ゴミ出し可, 風除室, 敷地内ゴミ置き場, 宅配BOX, システムキッチン, 2口コンロ		
その他費用	[一時金] ハウスクリーニング費用(退去時請求: 49,500円 退去時鍵交換費用(契約時請求): 29,700円 AMLクラブサポート費用(契約時請求): 16,500円 [備考] ①短期解約違約金有(2エアコンクリーニング費用(1台あたり16,500円税込込み・退去時請求)		
入居諸条件	ペット不可 事務所不可 楽器等の使用不可 法人可		
保証会社	必須 家賃総額より50%~		
備考	引越業者当社指定 電力事業者指定有 保証会社必須(エガス) 退去時要清掃代 解約予告50日前 ネット込(つなぐネット)		

情報更新日 2024年10月4日

No.04910105

新宿本店 新宿区新宿3-21-4新宿ニューターワビル1階
TEL: 03-6279-2032



みぎや
水商売のお部屋



あずま通り店 新宿区歌舞伎町1-8-3良川ビル2階
TEL: 03-6205-5732

ペット可高級分譲賃貸マンション HY's NORTH TOKYO RESIDENCE

JR埼京線「北赤羽」駅徒歩10分
都営三田線「志村坂上」駅徒歩12分



ペット飼育可能
※猫・小型犬いずれか1匹
体長50cm以内
飼育時は敷金プラス1ヶ月預かり

※ライフラインに関して※
※申込自由※
※電気含むその他ライフライン→ライフライン取次業者からご案内
事前にご案内をお願いします！※対象物件あり

■物件概要

- 名称 / HY's NORTH TOKYO RESIDENCE
- 所在地 / 東京都板橋区小豆沢4-26-13
- 構造 / 鉄筋コンクリート造 地上8階建
- 竣工 / 2015年2月
- 交通 / JR埼京線「北赤羽」駅徒歩10分
都営三田線「志村坂上」駅徒歩12分

■ご利用保証会社

- エポスROOM iD・ルームバンクインシュア
- ★留学生プラン 初回：毎月支払い合計額の100～120%*
(最低保証料 50,000円)
 - ※初回 120%の場合、we chat pay/銀聯カードでの決済可
月額保証料 700円
 - ※別途、賃料+管理費の2%の手数料がかかります。
 - 外国人サポートプラン利用料 10,800円/年 (初年度より)
 - ※初期費用のお支払いにクレジットカード決済をご利用可
 - ※法人様契約の際の諸条件は別途お問い合わせください

※参考写真



■賃貸条件

- 礼金 / 1ヶ月
- 敷金 / 0ヶ月
- 更新料 / 新賃料1.5ヶ月分
- 火災保険 / 18,000円
- 条件 / 文書事務手数料 5,500円(税込)
鍵交換費用 27,500円(税込)
振替事務手数料 330円(税込)/月
短期解約違約金有り(1年未満1ヶ月)
ステージ安心サポート24 19,800円(税込)
- その他 / 保証会社加入のご
保証人不要プランご相談可能
初回保証料：毎月支払額の50%
※学生プラン有り：初回保証料 10,000円～
月額保証料 700円
※保証会社利用しない場合は、敷金2ヶ月
※別途留学生プラン有 (連帯保証人不要)

- *TVEモニター付オートロック
- *2口ガスシステムキッチン
- *独立洗面化粧台
- *ウォシュレット
- *浴室換気乾燥機
- *室内洗濯防水パン
- *エアコン
- *インターネット無料(シーファイブ) ※他回線利用不可
- *BS-CSアンテナ
- *敷地内ゴミ置き場(24Hゴミ出し可能)
- *宅配BOX・メールBOX
- *駐輪場 空き有 250円/月
(1年一括支払い・ステッカー要: 150円)
- *エレベーター
- *駐車場 19,000円/月 (別途敷金1ヶ月)

独立洗面台

24Hゴミ出し
可能!!

ネット無料

【募集賃料】

号室	賃料	専有面積	間取り	現況
403	82,000円	25.97㎡	1K	即入居
604	83,000円	25.92㎡	1K	10/14退去予定

管理費 8,000円



403号室

604号室

図面と現況が異なる場合は、現況優先と致します

※退去時、貸主の指定業者による室内のクリーニング費用(44,000円・税込)・エアコン内部洗浄(14,300円・税込/台)は借主様負担となります。

新宿本店

新宿区新宿3-21-4新宿ニユートワビル1階
TEL: 03-6279-2032



みずやべら
水商売のお部屋



あずま通り店

新宿区歌舞伎町1-8-3良川ビル2階
TEL: 03-6205-5732



- 物件概要**
- 名称 / ベルシード板橋蓮根アンベリール
 - 所在地 / 東京都板橋区坂下3丁目29番12号
 - 構造 / 鉄筋コンクリート造 地上4階建
 - 竣工 / 2022年7月
 - 交通 / 都営三田線「蓮根」駅徒歩8分
都営三田線「西台」駅徒歩13分
JR埼京線「浮間舟渡」駅徒歩17分
- 賃貸条件**
- 礼金 / 1ヶ月
 - 敷金 / 1ヶ月
 - 更新料 / 新賃料1.5ヶ月分
 - 火災保険 / 18,000円
 - 条件 / 文書事務手数料 5,500円(税込)
鍵交換費用 27,500円(税込)
振替事務手数料 330円(税込) / 月
ステージ安心サポート24 19,800円(税込)
- その他**
- 保証会社加入のごと
 - 保証人不要プランご相談可能
 - 初回保証料：毎月支払額の50%
 - ※学生プラン有り：初回保証料 10,000円～
 - 月額保証料 700円
 - ※保証会社利用しない場合は、敷金2ヶ月
 - ※別途留学生プラン有（連帯保証人不要）

～ご利用保証会社～
エポスROOM iD・ルームバンクインシュア
★留学生プラン 初回：毎月支払い合計額の100～120%*
(最低保証料 50,000円)
※初回 120%の場合、we chat pay/銀聯カードでの決済可
月額保証料 700円
※別途、賃料+管理費の2%の手数料がかかります。
外国人サポートプラン利用料 10,800円/年(初年度より)
※初期費用のお支払いにクレジットカード決済をご利用可
※法人様契約の際の諸条件は別途お問い合わせください

★ライフラインに關して★※申込自由※
★電気含むその他ライフライン・ライフライン取次業者からご室内
事前にご案内をお願いします！※対象物件あり

ペット飼育可能
小型犬・猫いずれか1匹
※飼育時は敷金プラス1ヶ月(預かり)

ネット無料 独立洗面台 2人入居 御相談可能

- ～～設備～～
- *TVEニター付オートロック
 - *2口ガスシステムキッチン
 - *独立洗面化粧台
 - *浴室換気暖房乾燥機
 - *ウォシュレット
 - *室内洗濯防水パン
 - *エアコン1基
 - *エレベーター
 - *BS・CSアンテナ
 - *宅配ボックス・メールボックス
 - *無料インターネット(ファイバーゲート)
 - 上記回線以外 利用不可
 - *敷地内ゴミ置き場(24時間ゴミ捨て可)
 - *駐輪場(無料※要ステッカー)
 - *空状況要確認



※参考写真
WeChat Pay 微信支付 UnionPay 银联
決済可能です!
※詳細は要問い合わせ※



【募集条件】

号室	賃料	間取り	専有面積	現況
208	85,000円	1DK	25.33㎡	即入居
304	85,500円	1DK	25.33㎡	11/18退去予定
404	86,000円	1DK	25.33㎡	10/14退去予定

管理費 8,000円

208号室 304. 404号室

※退去時、貸主の指定業者による室内のクリーニング費用(55,000円・税込)エアコン内部洗浄(14,300円・税込/台)は借主様負担となります。

図面と現況が異なる場合は、現況優先と致します

☆最寄り駅徒歩4分☆ネット込み☆ペット飼育可☆

防犯カメラ,外壁タイル張り,分譲タイプ,2F以上,オートロック,モニタ付オートロック,ダブルロック,ディンプルキー,ダブルディンプルキー,24時間緊急通報システム

【外観】



【間取り図】



※図面と現状が異なる場合は現状優先となります。

賃料	85,000円		
管理費等	15,000円	間取り	1K
敷金	無	礼金	1ヶ月
敷引 償却金	- -	保証金	-
建物名	メインステージ板橋本町		
物件種別	マンション	号室	0805号室
建物所在地	東京都板橋区宮本町 14-5		
交通	都営三田線 板橋本町 徒歩4分 東武東上線 中板橋 徒歩15分		
間取詳細	洋室(8畳)		
構造・規模	鉄筋コンクリート 13階建 8階		
専有面積	25.5㎡	向き	南東
築年月	2017年10月31日	契約期間	2年
入居時期	2024年11月中旬予定	更新料	1.5ヶ月(新賃料)
損害保険	有 15,000円 24ヶ月		
駐車場	駐輪場,バイク置き場		
設備	エレベーター,24時間ゴミ出し可,風除室,敷地内ゴミ置き場,宅配BOX,システムキッチン,2口コンロ		
その他費用	[一時金] クリーニング費用:49,500円 退去時鍵交換費用:29,700円 AML クラブサポート費用:16,500円 [備考] ①短期解約違約金有②エアコンクリーニング費用(1台あたり16,500円 税込み・退去時請求)		
入居諸条件	ペット可 事務所不可 楽器等の使用不可 二人相談		
保証会社	必須 家賃総額の50%		
備考	ペット可(敷1) 引越業者当社指定 保証会社必須(エポス) 退去時要清掃代 ネット込(シーファイブ) 解約予告50日前 電力会社指定有		

情報更新日 2024年10月4日

No.09610805

新宿本店 新宿区新宿3-21-4新宿ニューワークビル1階
TEL: 03-6279-2032



みずべや
水商売のお部屋



あずま通り店 新宿区歌舞伎町1-8-3良川ビル2階
TEL: 03-6205-5732



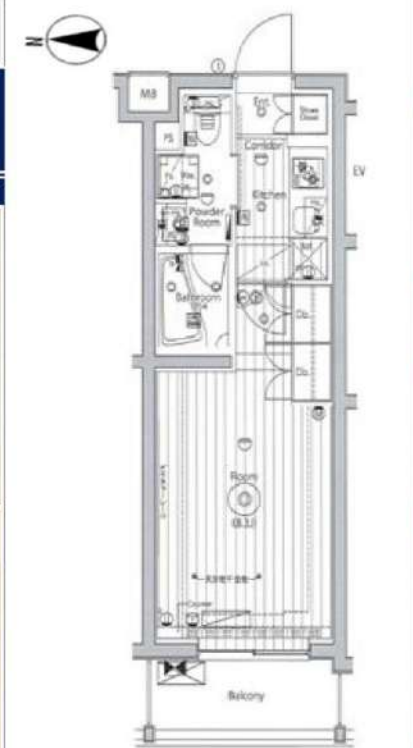
メイクス氷川台アジュールコート 208

賃貸マンション



駅徒歩5分の築浅物件！セキュリティや設備充実で住みやすいお部屋です☆

1K	専有面積	25.50㎡
賃料	90,000円	
管理費	12,000円	
礼金	1ヶ月	敷金 1ヶ月
入居時期	予定 2024年12月上旬	



※図面と異なる場合は現況を優先となります。
※資料発生日は申込から原則2週間となります。

◆アクセス 東京メトロ有楽町線「氷川台」駅徒歩 6分

- ◆物件概要
- ・住所/東京都練馬区早宮1丁目 8-6
 - ・構造/鉄筋コンクリート造地上階数 4階
 - ・築年数/2023年2月
 - ・駐車場/無 ・駐輪場/設備有 ・バイク置き場/設備有 ※設備有の場合は要問い合わせ
 - ・向き/西
 - ・契約期間/普通借家契約 2年
 - ・更新料/新賃料の 1.5 ヶ月+更新事務手数料16,500円(税込)

- ◆初期費用
- ①保証委託料/にじいろ◎月額保証料：賃料+管理費の1%※最低保証料1,000円 ◎初回保証委託料：賃料+管理費の80%
 - ②決済手数料：毎月550円(税込)
 - ③損害保険/有り 火災保険 24ヶ月 23,000円
 - ④当月分日割賃料
 - ⑤翌月分賃料
 - ⑥その他費用/安心入居サポート(税込・必須):22,000円 鍵交換費用(税込・必須):33,000円

- ◆入居諸条件
- ベッド(相談)、ルームシェア(相談)、外国人入居(相談)、学生専用(相談)、楽器使用(相談)、高齢者(相談)、子供(不可)、事務所(不可)、性別(不問)、単身(可)、二人入居(相談)、法人(可)、未成年契約(不可)

- ◆設備
- 2F以上、オートロック、ダブルロック、ティンブルキー、モニタ付オートロック、デザイナーズ、外壁タイル張り、防犯カメラ、メールボックス、セキュリティ会社加入済、24時間換気システム、2ロコンロ、B.S、C.S、インターホン、エアコン、ガスコンロ設置済、ガス給湯、クローゼット、システムキッチン、シャワー、シューズボックス、トイレ有、ネット使用料不要、バス・トイレ別、バス有、フローリング、マルチメディアコンセント、ユニットバス、温水洗浄便座、給湯、高速ネット対応、室内洗濯機置場、人感照明センサー、洗面化粧台、洗面台、暖房、浴室乾燥、エレベーター、宅配BOX、敷地内ゴミ置き場

- ◆備考
- 短期解約違約金有(1年末満解約賃料+管理費1.5ヶ月分)
2ヶ月前解約予告
先行申込可
法人契約の場合：礼金1か月追加で法人規定ご相談可能
退去時ルームクリーニング費用(税込)：39,600円
退去時高機能エアコン洗浄費用(税込)：30,800円
ネット無料：シーファイブ 全戸一括型、使用時の環境・状況により速度が低下する場合有
ペット：小型犬または猫2匹まで 1匹につき敷金1ヶ月追加、退去時償却
楽器：但し消音機能付き・アップライトピアノ、ドラム、声楽は不可・居住者よりクレームがあった場合即時使用中止

- ◆周辺施設
- ・知久医院
 - ・JEF イイダ 氷川台店
 - ・氷川台たんぽぽ歯科クリニック
 - ・ファミリーマート 氷川台店
- ※作成時データの為、現状とは異なる場合がございます。

新宿本店 新宿区新宿3-21-4新宿ニュータウンビル1階
TEL：03-6279-2032



みずべや
水商売のお部屋



あずま通り店 新宿区歌舞伎町1-8-3良川ビル2階
TEL：03-6205-5732

ハーモニーレジデンス大塚山手



参考写真

名称：ハーモニーレジデンス大塚山手
 所在地：東京都豊島区南大塚2丁目32番8号
 構造：鉄筋コンクリート造 地上14階建
 竣工：2018年10月
 交通：JR山手線『大塚』駅徒歩6分
 東京外丸の内線『新大塚』駅徒歩7分
 賃貸条件：敷金0ヶ月/礼金1ヶ月
 更新料 新賃料の1.5ヶ月分
 文書事務手数料 5,500円(税込)
 振替事務手数料 330~660円/月(税込)
 鍵交換費用 27,500円(税込)
 ステージ安心サポート24 19,800円(税込)
 短期解約違約金有(1年未満1ヶ月)

火災保険：ジック少額短期保険 20,000円
 ■保証会社 / シンケンコミュニケーションズ加入のこと
 加入料：毎月支払額の50%
 1年毎更新料 10,000~12000円

※初期費用のお支払いにクレジットカード決済をご利用可
 ※法人様契約の際の諸条件は別途お問い合わせください
 ※大手法人様契約にて保証会社外の場合は、
 敷金2ヶ月となります。

※シンケンコミュニケーションズにて承認の場合、電気会社エスケーエナジー指定※(相談可能)

※ 退去時、貸主の指定業者による室内のクリーニング費用(44,000円・税込)・エアコン内部洗浄(14,300円・税込/台)は借主様負担となります。

宅配ボックス 敷金0! 独立洗面台

~~設備概要~~

- * TVモニター付オートロック
- * 独立洗面台(シマンブドレッサー)
- * 24時間換気システム
- * ウォシュレット
- * エレベーター
- * BS・CSアンテナ
- * 敷地内ごみ置き場(24時間可)
- * 駐輪場(1,000円/年)
※空き状況要確認
- * 2口ガスシステムキッチン
- * 浴室換気暖房乾燥機
- * 室内洗濯防水パン
- * エアコン完備
- * LPガス(プロパン)供給
→エスケーエナジー東京
- * 宅配BOX・メールBOX
- * インターネット(NTT光/個別契約)
※他回線利用不可

【募集条件】

号室	賃料	間取り	専有面積	現況
202	99,000円	1K	25.55㎡	11/25退去予定
管理費 8,000円				



ペット飼育可能
 ※猫・小型犬合計1匹まで
 飼育時は敷金プラス1ヶ月預かり
 (体重10kg以内高さ40cm以内)



※図面と現況が異なる場合は、現況優先と致します

新宿本店

新宿区新宿3-21-4新宿ニュータウンビル1階
 TEL: 03-6279-2032



みずべや
 水商売のお部屋



あずま通り店

新宿区歌舞伎町1-8-3良川ビル2階
 TEL: 03-6205-5732

RENECAT導入済物件★消臭抗菌効果が半永久持続
更新時、エアコン・水回り清掃無料でサービスします！

Access

JR山手線
「巢鴨」駅徒歩 10分



都営三田線
「巢鴨」駅徒歩 9分

- スタイリッシュ外観タイル貼り
- 安心の防犯窓付きエレベーター
- カラーTVモニター付オートロック
- 便利なハンズフリーインターフォン
- ダブルロック&ディンプルキー
- 床フローリング仕様
- 優しい温もりの床暖房(東京ガス)
- エアコン標準装備
- システムキッチン3口ガスコンロ
- パウダールーム独立洗面台
- お湯張り・追い焚き機能付きバス
- ★ゆとりのバスタイム浴室に液晶テレビ付
- 雨天や冬は必須浴室換気乾燥暖房機
- 清潔な温水シャワートイレ
- 24時間受取可能宅配BOX
- 駐輪場初回登録料5,500円(税込)
- ★Wi-Fi使い放題
- ↑速度等詳細はTel.0120-333-645
- ペット中型犬or猫1匹別途敷金1ヶ月
- 退去時清掃費用、更新時更新費用等有り



0305 号室 専有面積 25.02㎡

間取 1DK

賃料 **100,000** 円/月

共益費 10,000 円/月

物件概要

所在地／ 東京都豊島区巢鴨4丁目28-9
構造・規模／ 鉄筋コンクリート造 4階建
総戸数／ 27 戸
築年月／ 2017年06月30日
入居日／ 2024年12月25日

契約条件

保証金2ヶ月 (契約時償却)

M保証システム利用料:家賃総額の55%(最低金額5.5万円)
保証金契約時償却
24Hサポート料22,000円/2年・鍵交換代22,000円
室内抗菌処理代17,600円事務手数料11,000円
当社指定賃貸入居者総合保険加入の事(別途費用)
※賃料口座引落し(口座振替手数料:550円)
普通賃貸借2年契約
※町会費は共益費に含まれます



24時間安心サポート

設備のトラブルに24時間365日の受付体制

医療健康サービス24

看護師が24時間365日相談可※適用条件有

※図面と現況が異なる場合、現況優先とさせていただきます。
※退去時清掃費用、更新時更新費用等がございます。

新宿本店 新宿区新宿3-21-4新宿ニューターワビル1階
TEL: 03-6279-2032



みずびや
水商売のお部屋



あずま通り店 新宿区歌舞伎町1-8-3良川ビル2階
TEL: 03-6205-5732

ラフィスタときわ台 103

物件種別	間取り	賃料	管理費等
マンション	1LDK	116,500円	20,000円

【Wi-Fiインターネット無料※シーファイブ】ペット2匹飼育可! 新築高級分譲賃貸マンション

【Wi-Fiインターネット無料※シーファイブ】ペット2匹飼育可! 新築高級分譲賃貸マンション

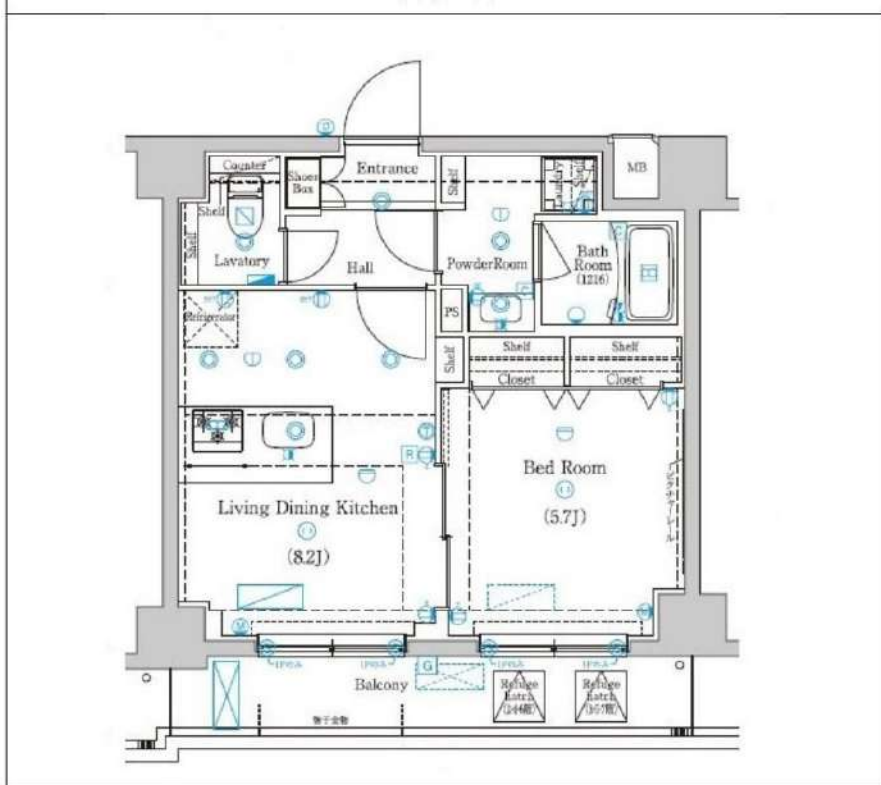
外観



その他



間取り図



※図面と異なる場合は現況を優先となります。

敷金/保証金	0円	礼金/権利金	116,500円
敷引/償却金	0円	更新料	1.5ヶ月(新賃料)
更新事務手数料			
その他費用			
物件所在地	東京都板橋区前野町2丁目35-24		
交通	東武東上線ときわ台駅 徒歩10分 都営三田線 本連沼駅 徒歩18分 都営三田線 板橋本町駅 徒歩19分		
間取り詳細	LDK 8.20畳		
構造	鉄筋コンクリート 1階 / 8階建		
面積	36.28㎡	向き	南西
築年月	2024年8月	契約期間	普通借家契約 2年
退去日		入居時期	2024年8月31日
駐車場	バイク置き場		
設備	24時間換気システム、カウンターキッチン、浴室乾燥、ガス給湯、バス・トイレ別、CS、シャワー、ガスキッチン、温水洗浄便座、エアコン、室内洗濯機置場、押入、BS、モニタ付オートロック、洗面化粧台、ネット使用料不要、クローゼット、3口以上コンロ、フローリング、トイレ有、ガスコンロ、ユニットバス、バス有、シューズボックス、TVインターホン、デザイナーズ、エレベーター、外壁タイル張り、風除室、宅配BOX		
入居諸条件	ペット可、事務所不可、二人入居可		
損害保険	要 25,000円(2年)		
保証会社	可 保証会社必須/～50%		
備考	■入居中サポート/21450円 ■抗菌代/17600円 ■事務手数料/11000円 ■保証会社必須/～50% ■保険/25000円 ■鍵費用/25300円 ■契約期間(2年普借)※違約金有☆AZPの賃料+1万円でスーパーゼロプラン適用★0 ■ペット飼育時条件有		

新宿本店 新宿区新宿3-21-4新宿ニューパークビル1階
TEL: 03-6279-2032

みずべや
水商売のお部屋

あずま通り店 新宿区歌舞伎町1-8-3良川ビル2階
TEL: 03-6205-5732

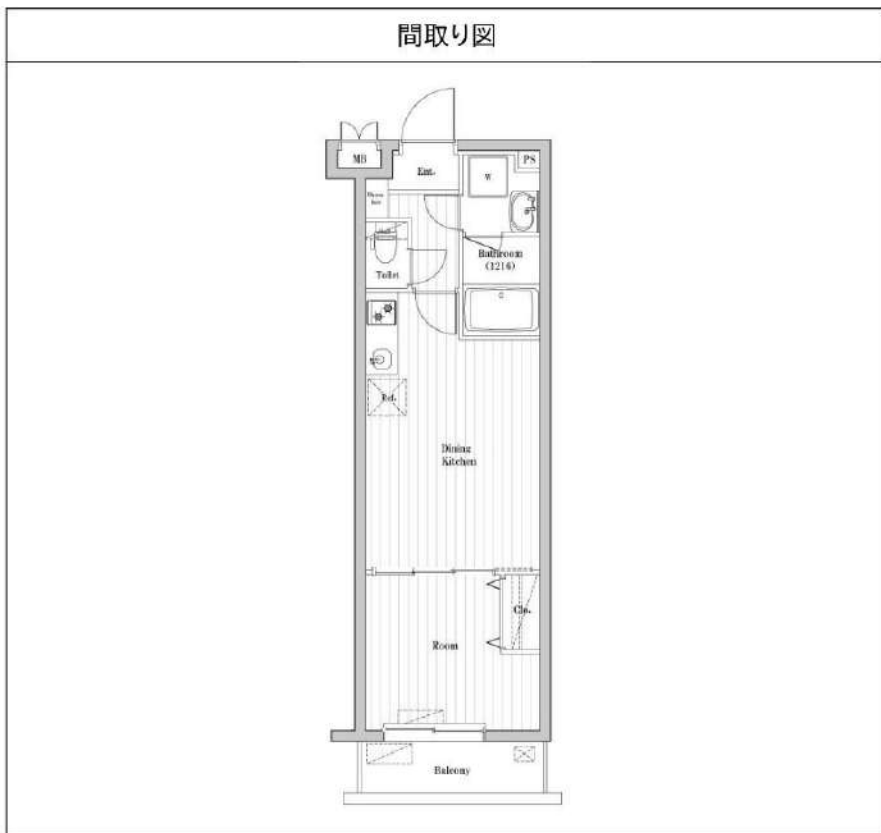
ハーモニーレジデンス板橋徳丸 103

物件種別	間取り	賃料	管理費等
マンション	1DK	131,000円	9,000円

【Wi-Fiインターネット無料※FGBB】ペット飼育可 築浅高級デザイナーズ 洗面所完全独立タイプ

【Wi-Fiインターネット無料※FGBB】ペット飼育可 築浅高級デザイナーズ 洗面所完全独立タイプ

敷金/保証金	0円	礼金/権利金	0円
敷引/償却金	0円	更新料	1ヶ月(新賃料)
更新事務手数料			
その他費用			
物件所在地	東京都板橋区徳丸1丁目32-8		
交通	東武東上線 東武練馬駅 徒歩4分 東京メトロ副都心線 地下鉄赤塚駅 徒歩24分 都営三田線 西台駅 徒歩29分		
間取り詳細	DK 9.70畳		
構造	鉄筋コンクリート 1階 / 4階建		
面積	35.51㎡	向き	南
築年月	2021年6月	契約期間	普通借家契約 2年
退去日		入居時期	2024年10月3日
駐車場	バイク置き場		
設備	浴室乾燥、IHクッキングヒーター、オール電化、電気給湯、バス・トイレ別、CS、シャワー、2口コンロ、温水洗浄便座、エアコン、室内洗濯機置場、押入、BS、モニタ付オートロック、システムキッチン、ネット使用料不要、クローゼット、フローリング、トイレ有、ユニットバス、バス有、追い焚き風呂、シューズボックス、洗面化粧台、TVインターホン、デザイナーズ、エレベーター、外壁タイル張り、宅配BOX		
入居諸条件	ペット可、事務所不可、二人入居可		
損害保険	要 25,000円(2年)		
保証会社	必須 Jリース・セゾン30%、オリコ50%		
備考	<ul style="list-style-type: none"> ■更新料/新賃料の1.00ヶ月 ■入居中サポート16500円 ■Jリース・セゾン30%、オリコ ■鍵費用/25300円 ■保険/25000円 ■必要書類 申込時/公的身分証明、収入証明 ■契約時/住民票 ■ペット飼育時条件有 ■短期違約金1年未満賃料1ヶ月分 		



※図面と異なる場合は現況を優先となります。

新宿本店 新宿区新宿3-21-4新宿ニュータウンワビル1階 TEL: 03-6279-2032
 
みずべや 水商売のお部屋
 
あずま通り店 新宿区歌舞伎町1-8-3良川ビル2階 TEL: 03-6205-5732

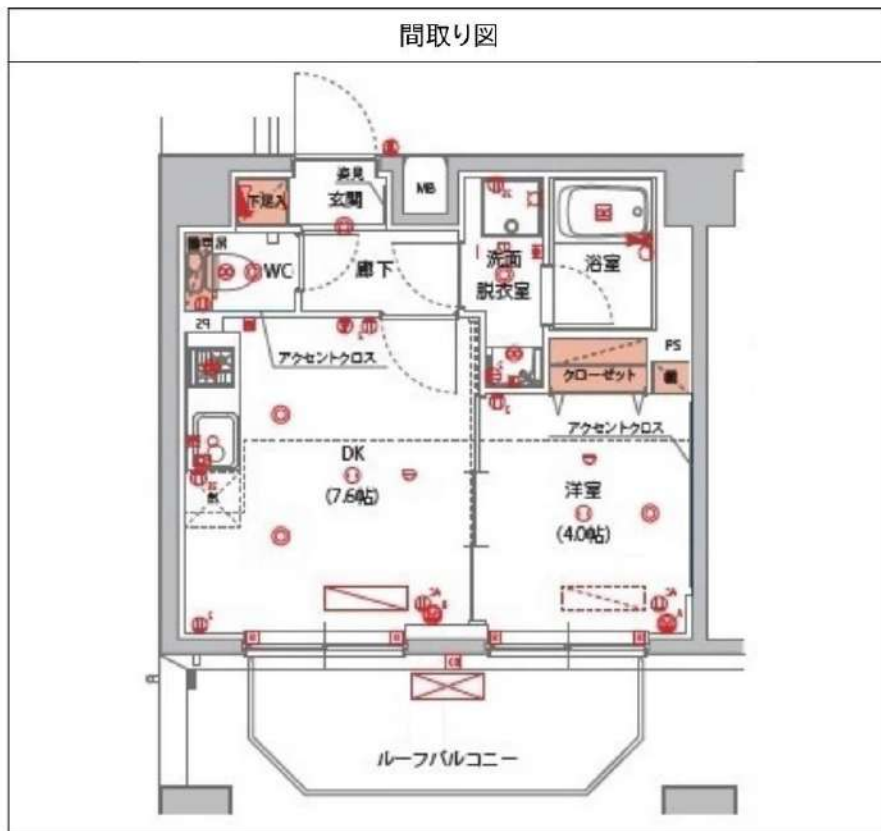
ハーモニーレジデンス山手サウス大塚 1002

物件種別	間取り	賃料	管理費等
マンション	1DK	151,000円	9,000円

★フリーレント1ヶ月付き(賃料のみ)★【Wi-Fiインターネット無料※ファイバーゲート】セキュリティも室内設備も充実 ペット可 築浅高級デザイナーズ

★フリーレント1ヶ月付き(賃料のみ)★【Wi-Fiインターネット無料※ファイバーゲート】セキュリティも室内設備も充実 ペット可 築浅高級デザイナーズ

敷金/保証金	0円	礼金/権利金	0円
敷引/償却金	0円	更新料	1ヶ月(新賃料)
更新事務手数料			
その他費用			
物件所在地	東京都豊島区南大塚1丁目37-1		
交通	山手線 大塚駅 徒歩7分 都営三田線 巣鴨駅 徒歩8分 都電荒川線 大塚駅前駅 徒歩7分		
間取り詳細	DK 7.60畳		
構造	鉄筋コンクリート 10階 / 10階建		
面積	30.45㎡	向き	北東
築年月	2022年3月	契約期間	普通借家契約 2年
退去日		入居時期	2024年11月9日
駐車場			
設備	浴室乾燥, 24時間換気システム, ガス給湯, バス・トイレ別, CS, シャワー, 2口コンロ, ガスキッチン, 温水洗浄便座, エアコン, 室内洗濯機置場, 押入, BS, 人感照明センサー, モニタ付オートロック, 洗面化粧台, ネット使用料不要, クローゼット, フローリング, トイレ有, ガスコンロ, ユニットバス, バス有, 追い焚き風呂, シューズボックス, システムキッチン, TVインターホン, デザイナーズ, 分譲タイプ, エレベーター, 外壁タイル張り, 風除室, 宅配BOX		
入居諸条件	ペット可, 事務所不可, 二人入居可		
損害保険	要 25,000円 (2年)		
保証会社	可 リース・セゾン30%、オリコ50%		
備考	<ul style="list-style-type: none"> ■更新料/新賃料の1.00ヶ月 ■入居中サポート16500円 ■リース・セゾン30%、オリコ ■鍵費用/25300円 ■保険/25000円 ■必要書類 申込時/公的身分証明、収入証明 ■契約時/住民票 ■ペット飼育時条件有 ■短期違約金1年未満賃料1ヶ月分 		



※図面と異なる場合は現況を優先となります。

新宿本店 新宿区新宿3-21-4新宿ニュータウンビル1階
TEL: 03-6279-2032



みずべや
水商売のお部屋



あずま通り店 新宿区歌舞伎町1-8-3良川ビル2階
TEL: 03-6205-5732