

貸マンション

鐘ヶ淵駅

ラフィスタ墨田五丁目(ラフィスタスミダゴチョウメ) 202

間取り
1K

専有面積
25.51㎡

築年月
2016年02月



チェックポイント！

バイク置場有,駐輪場有,主要採光面：南向き,事務所使用不可,楽器不可,ペット相談,保証人不要,高齢者相談,分譲タイプ,24時間換気システム,1T重説対応物件,B・T別,シャワー,浴室暖房,浴室乾燥機,温水洗浄便座,洗面台,洗面所独立,ガスコンロ付,2口コンロ,システムキッチン,クローゼット,シューズボックス,室内洗濯機置場,給湯,都市ガス,フローリング,エアコン,C S,B S端子,C A T V,オートロック,モニタ付オートロック,モニタ付インターホン,ディンプルキー,防犯カメラ,バルコニー,エレベーター,宅配BOX



| | |
|-------|--------------------------------|
| 物件種目 | 貸マンション |
| 最寄駅 | 鐘ヶ淵 |
| 間取タイプ | 1K |
| 賃貸条件 | 賃料 74,500円 礼金1ヶ月 敷金なし 保証金なし |

| | | | |
|-------|---|-------------------------------|--------------|
| 物件所在地 | 東京都墨田区墨田5丁目 36-1 | | |
| 交通 | 東武伊勢崎・大師線 鐘ヶ淵 徒歩5分 | | |
| 建物 | 建物名 | ラフィスタ墨田五丁目(ラフィスタスミダゴチョウメ) 202 | |
| | 構造・規模 | RC 5階建/2階部分 | |
| | 使用部分積 | 25.51㎡ | |
| | 間取内訳 | 洋室8畳 | |
| 築年月 | 2016年02月 | 契約期間 | 2年 |
| 管理費等 | 15,000円/月 共益費なし 雑費なし | | |
| 駐車場 | | | |
| 現況 | 居住中 | 入居可能時期 | 2024年11月中旬予定 |
| 設備 | B・T別,シャワー,浴室暖房,浴室乾燥機,温水洗浄便座,洗面台,洗面所独立,ガスコンロ付,2口コンロ,システムキッチン,クローゼット,シューズボックス,室内洗濯機置場,給湯,都市ガス,フローリング,エアコン,C S,B S端子,C A T V,オートロック,モニタ付オートロック,モニタ付インター... | | |
| 保険等 | 不要 | | |
| 備考 | 図面取得・内見・申込はいい生活スクエアで 短期解約違約金：1年未満は総賃料2ヶ月分、1年以上1.5年未満は総賃料1.5ヶ月分。 鍵交換費(必須)：33,000円 室内抗菌代(必須)：13,000円 ベルプラス(必須)：2,200円/月 更新料：新賃料1.5ヶ月 賃貸保証：加入要 指定保証会社：初回契約時：50%、[リロ：月1,000円] [J R A C：1万円/年(月330円)] [カーサ：月1%] [エボス：月1.3%] [ジャックス：月額保証料1%] 利用駅1：京成本線 京成問屋 徒歩15分 利用駅2：東武伊勢崎・大師線 堀切 徒歩12分 | | |

この図面は物件情報の一部を抜粋して掲載しております。(現況優先)
入居日・引渡日変更や付帯条件、別途料金等が発生する場合がありますのでご確認ください。

at home

infosheet 物件番号 10420989099

新宿本店 新宿区新宿3-21-4新宿ニュータウンビル1階
TEL：03-6279-2032



みずべや
水商売のお部屋



あずま通り店 新宿区歌舞伎町1-8-3良川ビル2階
TEL：03-6205-5732

貸マンション

曳舟駅

ハーモニーレジデンス東京イーストコア#002 206

間取り
1K

専有面積
25.74㎡

築年月
2013年08月



チェックポイント！

バイク置場有、駐輪場有、主要採光面：北東向き、事務所使用不可、ペット相談、保証人不要、二人入居可、デザイナーズ、外観タイル張り、B・T別シャワー、浴室乾燥機、トイレ、温水洗浄便座、洗面台、ガスコンロ付、2口コンロ、システムキッチン、クローゼット、シューズボックス、人感センサー付照明、室内洗濯機置場、給湯、プロパンガス、フローリング、エアコン、CS、BS端子、CATV、モニター付オートロック、モニター付インターホン、エレベーター、宅配BOX



| | |
|-------|--------------------------------|
| 物件種目 | 貸マンション |
| 最寄駅 | 曳舟 |
| 間取タイプ | 1K |
| 賃貸条件 | 賃料 80,000円 礼金1ヶ月 敷金なし 保証金なし |

| | | | |
|-------|---|----------------------------|-------------|
| 物件所在地 | 東京都墨田区向島5丁目 11-8 | | |
| 交通 | 東武伊勢崎・大師線 曳舟 徒歩9分 | | |
| 建物 | 建物名 | ハーモニーレジデンス東京イーストコア#002 206 | |
| | 構造・規模 | RC 7階建/2階部分 | |
| | 使用部分積 | 25.74㎡ | |
| | 間取内訳 | | |
| 築年月 | 2013年08月 | 契約期間 | 2年 |
| 管理費等 | なし 共益費 15,000円/月 雑費なし | | |
| 駐車場 | | | |
| 現況 | 居住中 | 入居可能時期 | 2024年10月31日 |
| 設備 | B・T別シャワー浴室乾燥機トイレ、温水洗浄便座、洗面台、ガスコンロ付、2口コンロ、システムキッチン、クローゼット、シューズボックス、人感センサー付照明、室内洗濯機置場、給湯、プロパンガス、フローリング、エアコン、CS、BS端子、CATV、モニター付オートロック、モニター付インターホン... | | |
| 保険等 | 要 2年22,000円 | | |
| 備考 | ■入居中サポート/21450円 ■抗菌代/17600円 ■事務手数料/11000円 更新料：新賃料1.5ヶ月 賃貸保証：利用可 保証会社必須～50%（最低保証料5万円） 利用駅1：東京メトロ半蔵門線押上徒歩16分 利用駅2：京成押上線京成曳舟徒歩13分 | | |

この図面は物件情報の一部を抜粋して掲載しております。（現況優先）
入居日・引渡日変更や付帯条件、別途料金等が発生する場合がありますのでご確認ください。

at home

infosheet 物件番号 10356519099

新宿本店 新宿区新宿3-21-4新宿ニューワールドビル1階
TEL: 03-6279-2032



みずべや
水商売のお部屋



あずま通り店 新宿区歌舞伎町1-8-3良川ビル2階
TEL: 03-6205-5732

貸マンション

とうきょうスカイツリー駅

アイル東京スカイツリー参番館 205

間取り
1K

専有面積
26.89㎡

築年月
2013年02月

チェックポイント！

バイク置場有,駐輪場有,主要採光面：南東向き,法人契約希望,社宅可,事務所使用不可,SOHO使用不可,D I Y不可,ペット不可,単身者限定,2面採光,常時ゴミ出し可能,分譲タイプ,角部屋,24時間換気システム,B・T別,シャワー,浴室乾燥機,トイレ,温水洗浄便座,洗面台,システムキッチン,収納スペース,クローゼット,シューズボックス,照明器具,室内洗濯機置場,フローリング,冷房,暖房,エアコン,オートロック,モニタ付インターホン,防犯カメラ,バルコニー,エレベーター,宅配BOX



| | |
|-------|-------------------------------|
| 物件種目 | 貸マンション |
| 最寄駅 | とうきょうスカイツリー |
| 間取タイプ | 1K |
| 賃貸条件 | 賃料 90,000円 礼金なし 敷金なし 保証金なし |

| | | | |
|-------|--|--------------------|----|
| 物件所在地 | 東京都墨田区向島3丁目 11-2 | | |
| 交通 | 東武伊勢崎・大師線 とうきょうスカイツリー 徒歩7分 | | |
| 建物 | 建物名 | アイル東京スカイツリー参番館 205 | |
| | 構造・規模 | RC 7階建/2階部分 | |
| | 使用部分積 | 26.89㎡ | |
| | 間取内訳 | 洋 8.3 | |
| 築年月 | 2013年02月 | 契約期間 | 2年 |
| 管理費等 | なし 共益費 12,000円/月 | | |
| 駐車場 | | | |
| 現況 | 空家 | 入居可能時期 | 相談 |
| 設備 | B・T別,シャワー,浴室乾燥機,トイレ,温水洗浄便座,洗面台,システムキッチン,収納スペース,クローゼット,シューズボックス,照明器具,室内洗濯機置場,フローリング,冷房,暖房,エアコン,オートロック,モニタ付インターホン,防犯カメラ,バルコニー,エレベーター,宅配BOX | | |
| 保険等 | 要 2年16,800円 | | |
| 備考 | 更新料:新賃料 1.5ヶ月 賃貸保証:加入要 総賃料の50%~、更新事務手数料:10,000円/年 鍵交換代等:有 26,400円~ 利用駅1:京成押上線押上 徒歩10分 利用駅2:都営浅草線押上 徒歩10分 | | |

この図面は物件情報の一部を抜粋して掲載しております。(現況優先)
入居日・引渡日変更や付帯条件、別途料金等が発生する場合がありますのでご確認ください。

at home

infosheet 物件番号 69830731044

新宿本店 新宿区新宿3-21-4新宿ニュータワービル1階
TEL : 03-6279-2032



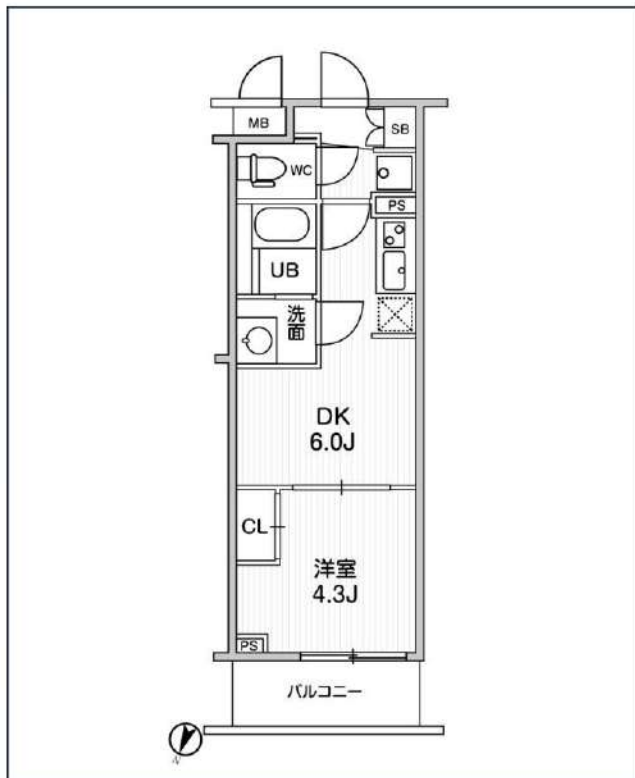
みずべや
水商売のお部屋



あずま通り店 新宿区歌舞伎町1-8-3良川ビル2階
TEL : 03-6205-5732

LIME RESIDENCE HIKIFUNE

東武亀戸線「曳舟」徒歩6分
京成押上線「京成曳舟」徒歩13分
京成押上線「押上駅(スカイツリー前)」徒歩15分



| 号室 | 賃料 |
|-----|----------|
| 202 | 103,000円 |

| | | | |
|-------|---------------------|-------|--------|
| 共益費 | 15,000円 | | |
| 敷金 | なし | 礼金 | 0円 |
| 所在地 | 東京都墨田区東向島1丁目24-11 | | |
| 構造・階建 | RC 2階部分 / 地上5階、地下0階 | | |
| 築年月 | 2024年5月 | 総戸数 | 122 |
| 間取り | 1DK | 専有面積 | 25.96㎡ |
| 契約期間 | 普通借家2年 | 開口向き | 北西 |
| 保険 | | 連帯保証人 | 指定しない |

| | | | |
|-------|--|--|--|
| 保証会社 | | | |
| その他費用 | 鍵交換費用 税込、町費300円 非課税(月額)、Goodプレミアムα(24Hサポートのみ)11,000円 税抜(入居時)、住宅総合保険(フレックス)20,000円/非課税(入居時) | | |

| | | | |
|------|------|-------|---|
| 入居時期 | 即入居可 | 退去予定日 | — |
|------|------|-------|---|

備考
特約等につきましてはGoodリアルエステート仲介会社様専用サイトの部屋詳細をご確認下さい。

※現況と図面に相違がある場合は、現況優先となります。

新宿本店 新宿区新宿3-21-4新宿ニューターワビル1階
TEL: 03-6279-2032



みずまべや
水商売のお部屋



あずま通り店 新宿区歌舞伎町1-8-3良川ビル2階
TEL: 03-6205-5732

貸マンション

鐘ヶ淵駅

リヴシティ墨田(リヴシティスマダ) 505

間取り
1K

専有面積
26.81㎡

築年月
2023年03月



チェックポイント！

主要採光面：西向き、ペット相談 小型犬可 猫可、保証人不要、二人入居可、分譲タイプ、角部屋、B・T別、シャワー、浴室乾燥機、トイレ、温水洗浄便座、ガスコンロ付、2口コンロ、システムキッチン、クローゼット、室内洗濯機置場、洗濯機置場、都市ガス、エアコン、CS、BS端子、インターネット使用料無料、オートロック、モニター付インターホン、防犯カメラ、バルコニー、エレベーター、宅配BOX

F TYPE 1K
■専有面積/26.81㎡(約8.1坪)※MB含む。
■バルコニー面積/3.76㎡(約1.1坪)



| | |
|-------|---------------------------------|
| 物件種目 | 貸マンション |
| 最寄駅 | 鐘ヶ淵 |
| 間取タイプ | 1K |
| 賃貸条件 | 賃料 105,000円 礼金1ヶ月 敷金なし 保証金なし |

| | | | |
|-------|--|-----------------------|----|
| 物件所在地 | 東京都墨田区墨田3丁目 16-6 | | |
| 交通 | 東武伊勢崎・大師線 鐘ヶ淵 徒歩7分 | | |
| 建物 | 建物名 | リヴシティ墨田(リヴシティスマダ) 505 | |
| | 構造・規模 | RC 7階建/5階部分 | |
| | 使用部分積 | 26.81㎡ | |
| | 間取内訳 | 洋室6.9・K | |
| 築年月 | 2023年03月 | 契約期間 | 2年 |
| 管理費等 | 10,000円/月 共益費なし 雑費なし | | |
| 駐車場 | なし | | |
| 現況 | 空家 | 入居可能時期 | 相談 |
| 設備 | B・T別、シャワー、浴室乾燥機、トイレ、温水洗浄便座、ガスコンロ付、2口コンロ、システムキッチン、クローゼット、室内洗濯機置場、洗濯機置場、都市ガス、エアコン、CS、BS端子、インターネット使用料無料、オートロック、モニター付インターホン、防犯カメラ、バルコニー、エレベーター、宅配BOX | | |
| 保険等 | 不要 | | |
| 備考 | 短期解約違約あり。ペット可(敷金1ヶ月・契約時償却)、ネット使用料無料、設備充実のマンションです。図面と現況が異なる場合は、現況が優先となります。敷金1ヶ月・契約時償却 更新事務手数料、5,000円(税別)。クリーニング代、退去時別途。株式会社じしろサポート24(火災保険付き)月額2,000円(税別)。更新料:新賃料1.5ヶ月 賃貸保証:加入費(初回)総賃料の80%~(月額)総賃料の1%~(決済サービス料)5,000円(税別)/月 鍵交換代等:有 33,000円~ 利用駅1:東武伊勢崎・大師線 東向島 徒歩9分 利用駅2:京成押上線 八広 徒歩15分 | | |

この図面は物件情報の一部を抜粋して掲載しております。(現況優先)
入居日・引渡日変更や付帯条件、別途料金等が発生する場合がありますのでご確認ください。

at home

infosheet 物件番号 10898716079

新宿本店 新宿区新宿3-21-4新宿ニュータワービル1階
TEL:03-6279-2032



みずべや
水商売のお部屋



あずま通り店 新宿区歌舞伎町1-8-3良川ビル2階
TEL:03-6205-5732

貸マンション

森下駅

プレスタイル森下 408

間取り
1K

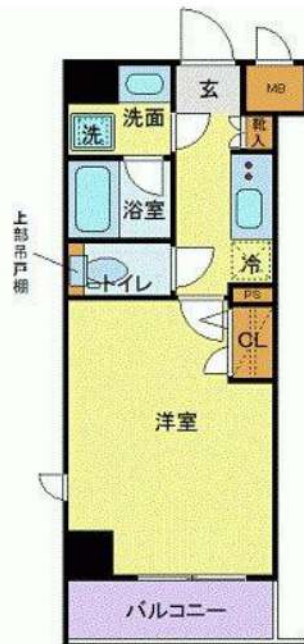
専有面積
25.30㎡

築年月
2010年02月

定期借家

チェックポイント！

事務所使用不可,楽器不可,B・T別,浴室乾燥機,トイレ,温水洗浄便座,洗面所,洗面所独立,ガスコンロ可,2口コンロ,システムキッチン,収納スペース,クローゼット,シューズボックス,家具付き,家電付,室内洗濯機置場,洗濯機置場,給湯,フローリング,エアコン,インターネット対応,インターネット使用料無料,オートロック,モニタ付オートロック,モニタ付インターホン,エレベーター



| | |
|-------|---------------------------------|
| 物件種目 | 貸マンション |
| 最寄駅 | 森下 |
| 間取タイプ | 1K |
| 賃料条件 | 賃料 111,000円 礼金1ヶ月 敷金なし 保証金なし |

| | | | |
|-------|---|-----------------|--------------------|
| 物件所在地 | 東京都墨田区立川1丁目5-14 | | |
| 交通 | 都営新宿線 森下 徒歩3分 | | |
| 建物 | 建物名 | プレスタイル森下 408 | |
| | 構造・規模 | RC 7階建/4階部分 | |
| | 使用部分積 | 25.30㎡ | |
| 間取内訳 | | | |
| 築年月 | 2010年02月 | 契約期間 | 2年 |
| 管理費等 | 11,000円/月 共益費なし 雑費なし | | |
| 駐車場 | | | |
| 現況 | 居住中 | 2024年12月22日退去予定 | 入居可能時期 2025年1月上旬予定 |
| 設備 | B・T別,浴室乾燥機,トイレ,温水洗浄便座,洗面所,洗面所独立,ガスコンロ可,2口コンロ,システムキッチン,収納スペース,クローゼット,シューズボックス,家具付き,家電付,室内洗濯機置場,洗濯機置場,給湯,フローリング,エアコン,インターネット対応,インターネット使用料無料,オートロック... | | |
| 保険等 | 要 | | |
| 備考 | ■建交代代33,000円 ■退去時クリーニングコート代55,000円 ■事務手数料22,000円 ■退去時精算手数料5,500円 (撤去給水時) ■S.B.1少額短期保険800円/月 ■リフクラブ2,200円/月 ■指定賃貸保証加入 (総賃料100%) ■資料等引き落とし料330円/月 ■家具家電撤去費用27,500円 (家具家電無し契約を希望の場合) ■短期解約違約金:賃料1ヶ月分(1年未満) ■モバイルWi-Fi (50GB) 付 ■風呂・湯沸かし器による利用及びそれに伴う広告等は一切禁止 ■法人で保証会社加入無しの場合、敷金1ヶ月間毎月審査継続可能(内容内転写は不可) ■事務所・S.O.H.O.利用禁止 ■外注の方:G.T.N加入要(海外審査OK) 加保保証料:賃料総額100% 月次手数料2,330円(税込) ■エクセレントシリーズ 事務手数料:22,000円 退去時精算手数料:5,500円 室内清掃費用:55,000円 S.B.1少額短期保険:800円/月 リフクラブ:2,200円/月 事務所:新賃料1ヶ月 賃貸保証:加入要 初月保証料:総賃料の100% 更新料:20,000円/年毎 建交代代等:有 33,000円- 利用駅1:都営新宿線 菊川 徒歩8分 利用駅2:J.R.総武・中央線 両国 徒歩9分 | | |

この図面は物件情報の一部を抜粋して掲載しております。(現況優先)
入居日・引渡日変更や付帯条件、別途料金等が発生する場合がありますのでご確認ください。

at home

infosheet 物件番号 10007124075

新宿本店 新宿区新宿3-21-4新宿ニュータワービル1階
TEL: 03-6279-2032



みずべや
水商売のお部屋



あずま通り店 新宿区歌舞伎町1-8-3良川ビル2階
TEL: 03-6205-5732

ハーモニーレジデンス東京八広ザ・スプレッド 110

| 物件種別 | 間取り | 賃料 | 管理費等 |
|-------|------|----------|---------|
| マンション | 1LDK | 124,500円 | 23,000円 |

【Wi-Fiインターネット無料※ファイバーゲート※】ペット1匹飼育可能!バス・トイレ別!嬉しい独立洗面台や完全個室のトイレも嬉しいポイントです♪

【Wi-Fiインターネット無料※ファイバーゲート※】ペット1匹飼育可能!バス・トイレ別!嬉しい独立洗面台や完全個室のトイレも嬉しいポイントです♪

| | | | |
|---------|---|--------|------------|
| 敷金/保証金 | 0円 | 礼金/権利金 | 0円 |
| 敷引/償却金 | 0円 | 更新料 | 1.5ヶ月(新賃料) |
| 更新事務手数料 | | | |
| その他費用 | | | |
| 物件所在地 | 東京都墨田区八広2丁目13-11 | | |
| 交通 | 京成押上線 京成曳舟駅 徒歩8分 東武スカイツリーライン 曳舟駅 徒歩14分 東京メトロ半蔵門線 押上駅 徒歩19分 | | |
| 間取り詳細 | LDK 11.70畳, 洋室 5.20畳 | | |
| 構造 | 鉄筋コンクリート 1階 / 5階建 | | |
| 面積 | 40.79㎡ | 向き | 西 |
| 築年月 | 2021年11月 | 契約期間 | 普通借家契約 2年 |
| 退去日 | | 入居時期 | 即入居 |
| 駐車場 | バイク置き場 | | |
| 設備 | 24時間換気システム, 浴室乾燥, ガス給湯, バス・トイレ別, CS, シャワー, ガスキッチン, 温水洗浄便座, エアコン, エアコン2台, 室内洗濯機置場, 押入, BS, CATV, 人感照明センサー, モニタ付オートロック, 洗面化粧台, ネット使用料不要, クローゼット, 3口以上コンロ, フローリング, トイレ有, ガスコンロ, 防犯ガラス, ユニットバス, バス有, 追い焚き風呂, シューズボックス, システムキッチン, TVインターホン, 防犯カメラ, デザイナーズ, エレベーター, 外壁タイル張り, 風除室, 宅配BOX | | |
| 入居諸条件 | ペット可, 事務所不可, 二人入居可 | | |
| 損害保険 | 要 22,000円(2年) | | |
| 保証会社 | 必須 保証会社必須~50%(最低保証料5万円) | | |
| 備考 | ■入居中サポート/21450円 ■抗菌代/17600円 ■事務手数料/11000円 ■保証会社必須~50%(最低保証料5万円) ■保険/22000円 ■鍵費用/25300円 ■契約期間(2年普借)※違約金有 ☆AZPの賃料+1万円でスーパーゼロプラン適用★50 ■ペット飼育時条件有 | | |

外観

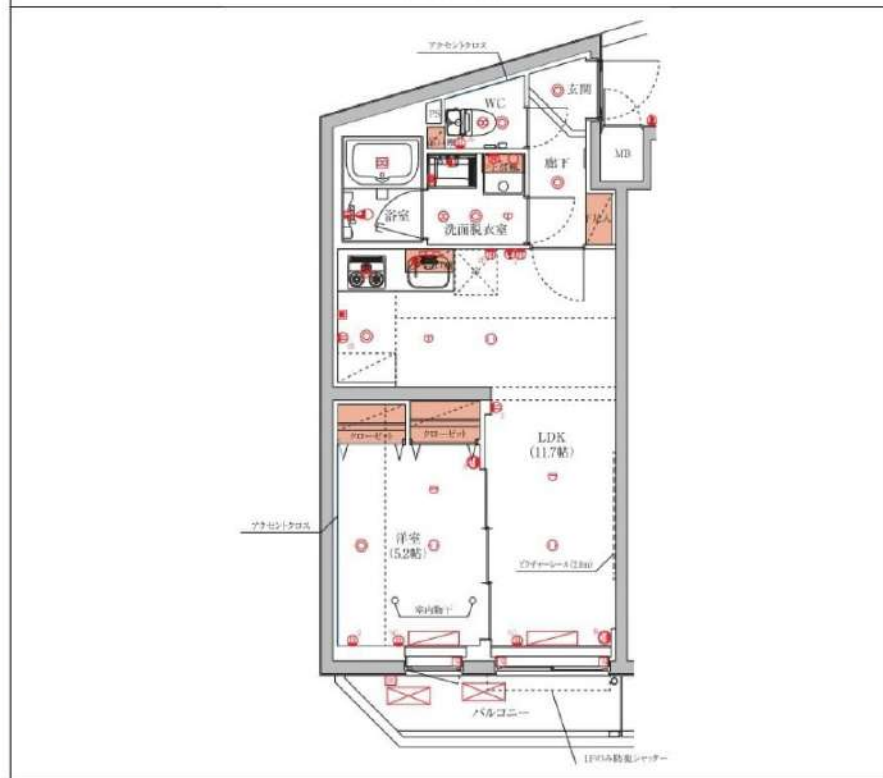


その他



※図面と異なる場合は現況を優先となります。

間取り図



新宿本店 新宿区新宿3-21-4新宿ニュータワービル1階
TEL: 03-6279-2032



みずべや
水商売のお部屋



あずま通り店 新宿区歌舞伎町1-8-3良川ビル2階
TEL: 03-6205-5732