

現況： 居住中

退去予定： 10月19日

コンシェルシア・デュー代々木公園 706号室

東京メトロ千代田線 『代々木公園駅』 徒歩8分

小田急小田原線 『代々木八幡駅』 徒歩8分

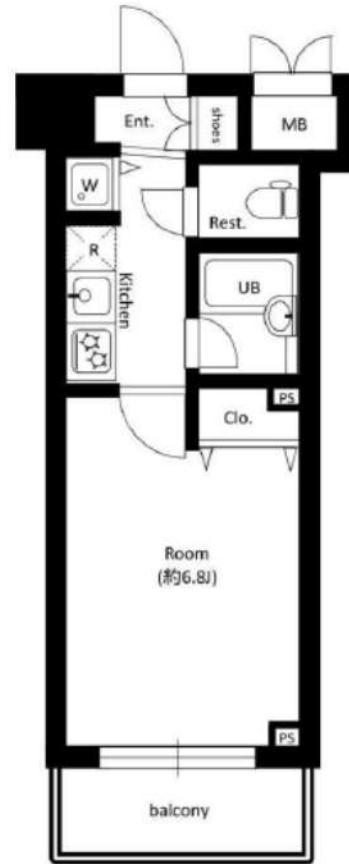


設備

オートロック/エレベーター

エアコン/システムキッチン/室内洗濯機置き場

バストイレ別/バルコニー/クロゼット



賃料	95,000円		
間取り	1K	物件種別	マンション
管理費	10,000円	共益費	-
雑費	-	振替手数料	
敷金	1ヶ月	礼金	1ヶ月
保証金		償却	
交通	東京メトロ千代田線「代々木公園」駅 徒歩8分		
物件所在地	東京都渋谷区富ヶ谷2-14-1		
構造・規模	鉄筋コンクリート造 地上8階建て		
専有面積	21.71㎡	向き	
築年月	2005年2月	入居時期	11月上旬予定
契約期間	2年間	原状回復	退去時精算
鍵交換	33,000円		
更新料	新賃料1ヶ月分		
駐車場	有り 32,000円～34,000円/月 ※要空き確認		
駐輪場	有り 300円～500円/月 ※要空き確認		
バイク置場	有り ※バイクパーク(03-3371-7012)へ要問合せ		
ペット飼育	小型犬または猫1匹まで		
建物管理会社	株式会社クリアスコミュニティー(03-6824-9550)		
安心入居サポート代	1,100円/月		
火災保険	要加入 15,000円～		
保証会社必須	ナップ賃貸保証 初回総賃料×50% 更新年1回 10,000円		
設備	共聴設備	BS/CS110°	
	インターネット	ギガプライズ/NTTBフレッツ	
	CATV	イツツコミュニケーションズ	

図面と現況が異なる場合は現況が優先となります。申し込みの際は弊社の書式にてお願い致します。お部屋は原則として「クリーニング中」以外現況引渡しです。要望がある場合は申込時に記入の上、担当者にお伝えください。保証会社必須。初回保証料は初回総賃料の50%。年間更新料は10,000円。但し大手法人契約の場合で保証会社利用しない場合は、敷金1ヶ月プラスです。ペット飼育可物件で飼育する場合は、申込書にその旨(種類・数)を記載。敷金1ヶ月プラスです。建物管理規約により制限があります。また、管理規約や飼育細則等の違反により賃貸借契約が解除となる場合があります。建物全館禁煙です。但し、専有部分においては、退去時に天井クロスを張替え(借主全額負担)を前提に容認します。短期解約(1年未満)違約金賃料等の1ヶ月分。解約予告1ヶ月前。更新料、新賃料の1ヶ月分。駐車場、バイク置場、駐輪場については、建物管理会社への空確認を要します。また、お申込みは原則別途建物管理会社へ直接お願い致します。

新宿本店 新宿区新宿3-21-4新宿ニュータウンビル1階
TEL: 03-6279-2032



みずのべや
水商売のお部屋



あずま通り店 新宿区歌舞伎町1-8-3良川ビル2階
TEL: 03-6205-5732

参宮橋駅徒歩 3分★人気の最上階！ 小型犬または猫 1匹まで飼育相談可♪



Art Avenue オススメポイント!!

代々木公園まで徒歩 10分 (800m)♪ ペットのお散歩にもおすすめです！初台駅も徒歩 8分♪ 窓が大きく明るい室内です★ 2人入居も相談可♪ 入居日から使えるインターネット無料★ 浴室乾燥機・洗淨便座・2口 IHコンロなど設備充実！オートロック・カラーモニター付インターホン完備で安心のセキュリティ★ 宅配ボックス 敷地内ごみ置場も便利♪



● 敷金なし物件で図面記載以外の保証会社を利用される場合、敷金 1か月が追加になる場合がございます。 ● 広告期間 2024年11月未迄
● 図面と現況が異なる場合は現況優先となります。写真は同物件・別部屋の場合がございます。 ● 消費税相当分は変動するものとします。
● 図面記載の寸法は目安です。現況優先となりますので、必ずご自身で採寸をお願いいたします。 ● 洗濯パンの寸法は外寸です。
● カーテンレールの高さも固定ランナーの下から床までの高さマイナス1cm 幅は可動の固定ランナー間を計測しています。

Vista参宮橋 402

グレイブナクハツ

京王線 初台駅 徒歩8分
小田急小田原線 参宮橋駅 徒歩3分
JR山手線 代々木駅 徒歩17分

〒151-0053 東京都 渋谷区代々木4-53-2

入居時期 2024年11月中旬

賃料	95,000円	共益費	6,000円
敷金	95,000円	礼金	95,000円
● 契約形態:再契約型定期借家		● 契約期間:1年	
● 解約予告:1ヶ月前通知		● 敷金償却:0.5ヶ月(解約時)	
● 再契約料:新賃料の0.5ヶ月分		● 再契約事務手数料:	

建物概要

- 構造 RC 3階建て (新築済3階)
- 完成 2006年03月
- 総戸数 15戸
- 間取 / 専有面積 1R / 22.75㎡

設備

オールガラス有ダクト式 / 1ストレ別 / エアコン数1 / コンロH 2口 設置済み / 洗濯機置場室内 / 収納数1 / クーラーボックス数1 / 1ストレ / システムキッチン / 浴室乾燥機 / 洗淨便座 / 洗面台 / フロアタイル / TVモニター付インターホンカラー / オーディオ / その他24時間防犯セキュリティ / 別途契約要 / セキュリティシステム / 防犯セキュリティ / ガス都市 / エレベーター基数1 / 敷地内ごみ置き場 / 宅配ボックス / CATV / インターネット接続可無料 / ファイバーネット / 最大通信速度1Gbps / 差せば使えるタイプ / 1ヶ月リース物件 / 駐輪場あり敷地内建物全体で11台まで建物外8区画無料、建物内3区画月額300円(税別)タイプ不可

諸費用

Art Club [月額] 1,320円 鍵交換代 22,000円 諸経費 1,100円

その他条件

- 保証会社加入必須:スカイレント※ 月額費用の50% (スカイレント加入料下限20,000円) 月額保証料1,000円 (非課税)
- 再契約型定期借家契約 ● Art Club 家財保険 24時間サービス / 1ヶ月をセットにしたサービス / 1ヶ月
- 諸経費 書類作成 郵送料金 ● 契約開始後 1年未満解約の場合違約金 1ヶ月 (賃料+共益費) 有 ● ペット(小型犬または猫 1匹まで) 飼育時は敷金 2ヶ月いただきます)

新宿本店 新宿区新宿3-21-4新宿ニュータウンビル1階
TEL: 03-6279-2032



みずべや
水商売のお部屋

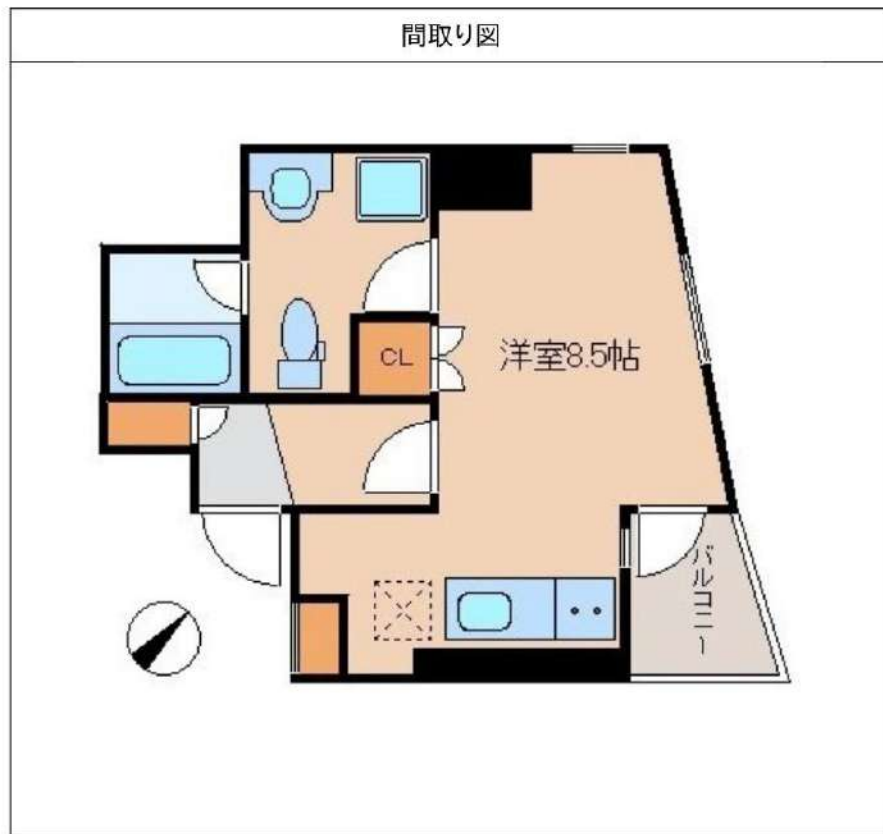


あずま通り店 新宿区歌舞伎町1-8-3良川ビル2階
TEL: 03-6205-5732

エスコートノヴェル南麻布 501

物件種別	間取り	賃料	管理費等
マンション	1R	104,000円	15,000円

敷金/保証金	0円	礼金/権利金	0円
敷引/償却金		更新料	1ヶ月(新賃料)
更新事務手数料			
その他費用	[一時金] 鍵交換代(退去時請求): 38,500円, ルームクリーニング費用(退去時請求): 49,500円, エアコン内部洗浄費用/台(退去時請求): 13,200円, クラブアセット(契約時・2年間): 20,000円		
物件所在地	東京都港区南麻布1丁目7-40		
交通	東京メトロ南北線 麻布十番駅 徒歩3分 都営大江戸線 赤羽橋駅 徒歩12分 都営三田線 白金高輪駅 徒歩13分		
間取り詳細	洋室 8.5畳		
構造	鉄筋コンクリート 5階 / 11階建		
面積	25.48㎡	向き	東
築年月	2003年6月	契約期間	普通借家契約 2年
退去日	2024年11月25日	入居時期	2024年12月上旬
駐車場	無 駐輪場		
設備	2F以上, 2口コンロ, BS, CS, インターホン, エアコン, ガスキッチン, ガス給湯, クローゼット, システムキッチン, シャワー, シューズボックス, ダブルロック, バス・トイレ別, フローリング, モニタ付オートロック, 温水洗浄便座, 洗面化粧台, 浴室乾燥, 3面採光, エレベーター, 外壁タイル張り, 宅配BOX, 敷地内ゴミ置き場, 分譲タイプ, メールボックス		
入居諸条件	ペット不可, ルームシェア不可, 飲食店不可, 外国人相談, 楽器使用不可, 高齢者不可, 事務所不可, 二人入居相談, 法人可		
損害保険	要 18,000円(2年)		
保証会社	必須 新日本信用保証50%またはルームバンクインシュア40%		
備考	引越業者指定有り: ベスト引越サービス / 退去時費用は審査状況により先払いのケース有り / ペット飼育不可 / 法人契約の場合、敷金礼金各1ヶ月分追加12ヶ月未満の解約の場合、短期解約違約金月額賃料1ヶ月分 / 解約予告2ヶ月前 / アセットでんき利用必須		



※図面と異なる場合は現況を優先となります。

新宿本店 新宿区新宿3-21-4新宿ニューワークビル1階
TEL: 03-6279-2032



みずべや
水商売のお部屋



あずま通り店 新宿区歌舞伎町1-8-3良川ビル2階
TEL: 03-6205-5732

貸マンション

初台駅

アルテシモフォルテ(アルテシモフォルテ) 703

間取り
1K

専有面積
20.37㎡

築年月
2015年09月



チェックポイント！

駐輪場有,主要採光面：北向き,事務所使用不可,楽器不可,ペット相談,ルームシェア不可,二人入居可,2面採光,デザイナーズ,外観タイル張り,角部屋,24時間換気システム,B・T別,シャワー,追焚機能,浴室暖房,浴室乾燥機,トイレ,温水洗浄便座,洗面台,ガスコンロ可,2口コンロ,システムキッチン,収納スペース,クローゼット,シューズボックス,室内洗濯機置場,洗濯機置場,給湯,都市ガス,フローリング,全居室フローリング,冷房,暖房,エアコン,C S,B S端子,インターネット使用料無料,ダブルロックドア,オートロック,モニター付オートロック,ディンプルキー,防犯カメラ,バルコニー,エレベーター,宅配BOX



物件種目	貸マンション
最寄駅	初台
間取タイプ	1K
賃料条件	賃料 105,000円
	礼金1ヶ月 敷金なし 保証金なし

物件所在地	東京都渋谷区初台1丁目 5-5		
交通	京王線 初台 徒歩4分		
建物	建物名	アルテシモフォルテ(アルテシモフォルテ) 703	
	構造・規模	RC 9階建/7階部分	
	使用部分積	20.37㎡	
	間取内訳	洋室6.2畳	
築年月	2015年09月	契約期間	2年
管理費等	15,000円/月 共益費なし 雑費なし		
駐車場			
現況	居住中	入居可能時期	2024年11月11日予定
設備	B・T別,シャワー,追焚機能,浴室暖房,浴室乾燥機,トイレ,温水洗浄便座,洗面台,ガスコンロ可,2口コンロ,システムキッチン,収納スペース,クローゼット,シューズボックス,室内洗濯機置場,洗濯機置場,給湯,都市ガス,フローリング,全居室フローリング,冷房,暖房,エアコン,C S,B S端子...		
保険等	要 2年20,000円		
備考	クリーニング代77,000円(退去時) 短期解約違約金あり:1年未満解約時、賃料1ヶ月分 事務手数料:11,000円 24時間緊急駆けつけ対応:22,000円 鍵交換代:27,500円 更新料:新賃料1ヶ月 賃貸保証:加入要《エボス》初回保証料50%(月額保証料800円)《ジェイリース》初回保証料50%(月額保証料800円)《あんしん保証》初回保証料50%(月額保証料900円)※外国籍プラン:初回保証料100% クレジット決済:賃料可 利用駅1:小田急小田原線 参宮橋 徒歩8分 利用駅2:京王線 幡ヶ谷 徒歩17分		

新宿本店

新宿区新宿3-21-4新宿ニュートワークビル1階
TEL:03-6279-2032



みずべや
水商売のお部屋



あずま通り店

新宿区歌舞伎町1-8-3良川ビル2階
TEL:03-6205-5732

パステュディオ六本木 905

物件種別	間取り	賃料	管理費等
マンション	1K	109,000円	8,000円

敷金/保証金	109,000円	礼金/権利金	109,000円
敷引/償却金		更新料	1ヶ月(新賃料)
更新事務手数料			
その他費用	<small>[-一時金] 鍵交換費用(税込): 27,500円 [月次費用] 家財保険+付帯サービス(税込): 1,735円 (備考) ■契約時: 当月分+翌月分の賃料・管理費をお支払い頂きます ■解約時: ルームクリーニング費用及び借主負担分の原状回復費用をお支払い頂きます</small>		
物件所在地	東京都港区六本木2丁目4-7		
交通	東京メトロ南北線 六本木一丁目駅 徒歩3分 東京メトロ日比谷線 六本木駅 徒歩6分 都営大江戸線 六本木駅 徒歩6分		
間取り詳細	9階: 洋室 6.40畳		
構造	鉄骨鉄筋コンクリート 9階 / 14階建		
面積	22.26㎡	向き	北西
築年月	2001年11月8日	契約期間	普通借家契約 2年
退去日	2024年9月30日	入居時期	2024年10月下旬
駐車場	駐輪場		
設備	2口ガス バストイレ別 浴室換気乾燥機 エアコン フローリング 室内洗濯機置場 角部屋		
入居諸条件			
損害保険			
保証会社	必須 トーシンライフ、オリコフォレントインシュア、全保連/保証料: 初回=賃料等×50%、月額=賃料等×1%		
備考	■民泊利用不可 ■駐輪場: 有 ※諸条件要確認 ■部屋タイプ: B-S ◆内見予約は『スマート内覧』◆ ■外国籍相談可 (申込条件: 在留カード必須、日本語読み書き出来る方、連帯保証人必須: 日本人又は永住者))※内装は入居までに変更となる場合がございます		

外観



その他



新宿本店

新宿区新宿3-21-4新宿ニュータウンビル1階
TEL: 03-6279-2032



みずべや
水商売のお部屋



あずま通り店

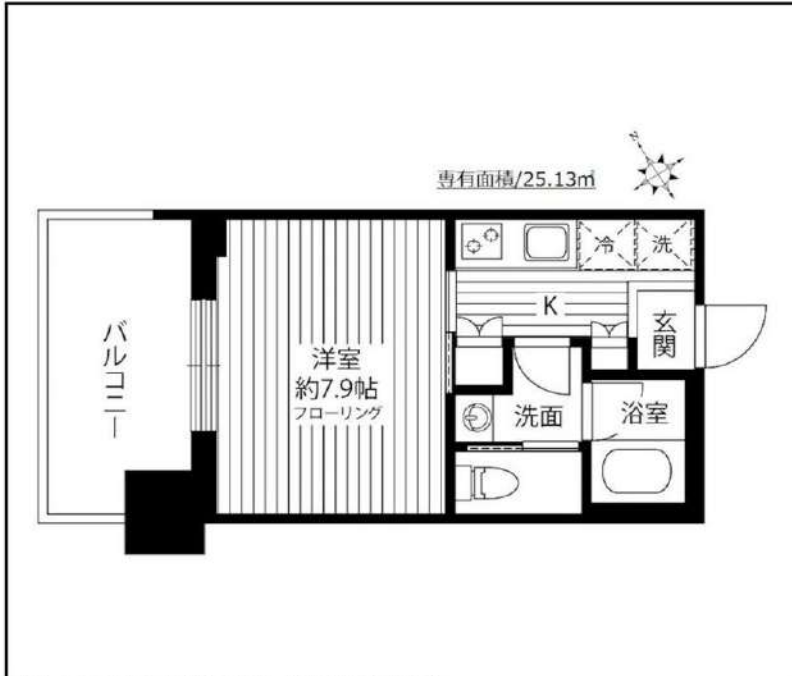
新宿区歌舞伎町1-8-3良川ビル2階
TEL: 03-6205-5732

分譲型賃貸マンション

山手線 浜松町駅まで 徒歩5分

ゆりかもめ 竹芝駅まで 徒歩2分

システムキッチン,ガスコンロ設置済,2口コンロ,ガスレンジ付,グリル,ディスポーザー,ガスキッチン,バス・トイレ別,脱衣所,追い焚き風呂,浴室乾燥,温水洗浄便座,洗面所独立,洗面所にドア,洗面化粧台,エアコン,BS,CS,CATV,ネット使用料不要,ネット専用回線,TVインターホン,インターホン,2F以上,オートロック,モニタ付オートロック,エレベーター,24時間ゴミ出し可,フロントサービス,宅配BOX,タワー型マンション,外壁タイル張り,分譲タイプ,フローリング,室内洗濯機置場,洗濯機置場,クローゼット,シューズボックス,玄関収納,収納有



◆ インターネット使い放題 ◆
(7°0A°イ°-契約料・通信料不要)
※端末は各自のご負担となります。

※この図面は販売図面をもとに作成しております。図面と異なる場合は現況を優先となります。

BrilliaTower 浜離宮

賃料	1405号室 140,000円		
構造	鉄骨鉄筋コンクリート造 地上階数 32階		
交通	山手線 浜松町駅まで 徒歩5分		
所在地	東京都港区海岸1丁目6-1		
完成	2023年9月	専有面積	25.13㎡
現況	空室	入居時期	2024年10月08日
敷金	1ヶ月	共益費	10,000円
礼金	1ヶ月	契約終了時敷金償却	1ヶ月
契約期間	普通 2年間	解約予告	1ヶ月前
更新料	新賃料1ヶ月	火災保険	20,000円(2年)
保証会社	必須	保証人	不要
契約条件	<p>[一時金] アクト安心ライフ24:16500円 鍵交換代:38500円 [月次費用] システム利用料:275円 初回保証料:月額費用の40%、1年毎に更新保証料10,000円。(GTN使用時50%~100%) ペット(不可), 外国人入居(相談), 楽器使用(不可), 事務所(不可), 法人(相談), 喫煙者(不可) ※当室の転貸借契約は不可です。 ※駐輪場の使用料は2年分一括払とし、更新の際も同様とします。又、途中解約による返金はないものとします。貸室の解約をした際は、必ず駐輪場の解約も行うものとします。駐輪場使用申込は賃貸契約開始時のみとなります。</p>		

★入居前に各種施工ができます! 防虫施工 22,000円 光触媒コーティング33,000円

新宿本店 新宿区新宿3-21-4新宿ニュータワービル1階
TEL: 03-6279-2032



みずべや
水商売のお部屋



あずま通り店 新宿区歌舞伎町1-8-3良川ビル2階
TEL: 03-6205-5732