

# 貸アパート

沼袋駅

アーバンプレイス沼袋(アーバンプレイスヌマブクロ) 105

間取り  
ワンルーム

専有面積  
12.00㎡

築年月  
2007年01月

ロフト付きお値打ち物件！

チェックポイント！

社宅可,事務所使用不可,SOHO使用不可,喫煙不可,楽器不可,D I Y不可,ペット不可,保証人不要,単身者限定,B・T同室,シャワー,トイレ,洗面台,ガスコンロ付,室内洗濯機置場,洗濯機置場,給湯,都市ガス,フローリング,都市ガス給湯,冷房,暖房,エアコン,インターネット対応,オートロック



物件種目	貸アパート
最寄駅	沼袋
間取タイプ	ワンルーム
賃貸条件	賃料 38,000円 礼金なし 敷金1ヶ月 保証金なし

物件所在地	東京都中野区江古田2丁目22		
交通	西武新宿線 沼袋 徒歩10分		
建物	建物名	アーバンプレイス沼袋(アーバンプレイスヌマブクロ) 105	
	構造・規模	木造 2階建/1階部分	
	使用部分積	12.00㎡	
	間取内訳	洋 4.5	
築年月	2007年01月	契約期間	2年
管理費等	4,500円/月 共益費なし 雑費なし		
駐車場	なし		
現況	空家	入居可能時期	即時
設備	B・T同室,シャワー,トイレ,洗面台,ガスコンロ付,室内洗濯機置場,洗濯機置場,給湯,都市ガス,フローリング,都市ガス給湯,冷房,暖房,エアコン,インターネット対応,オートロック		
保険等	要 2年20,000円		
備考	除菌消臭代:16,500円 更新料:新賃料1ヶ月 賃貸保証:加入要 保証会社必須(初回保証料 総賃料の60% 月額手数料1% 更新料1万円+税 鍵交換代等:有 16,500円~ 利用駅1:都営大江戸線 新江古田 徒歩12分		

新宿本店

新宿区新宿3-21-4新宿ニューワールドビル1階  
TEL:03-6279-2032



みずべや  
水商売のお部屋



あずま通り店

新宿区歌舞伎町1-8-3良川ビル2階  
TEL:03-6205-5732

# 貸アパート

沼袋駅

アーバンプレイス沼袋(アーバンプレイスヌマブクロ) 207

間取り  
ワンルーム

専有面積  
12.00㎡

築年月  
2007年01月

先行申込、契約受付中！！  
礼金ゼロ！

チェックポイント！

喫煙不可、楽器不可、DIY不可、ペット不可、保証人不要、角部屋、最上階、B・T同室、シャワー、トイレ、洗面台、ガスコンロ付、システムキッチン、室内洗濯機置場、洗濯機置場、給湯、都市ガス、ロフト、フローリング、全居室フローリング、都市ガス給湯、冷房、暖房、エアコン、インターネット対応、オートロック



物件種目	貸アパート
最寄駅	沼袋
間取タイプ	ワンルーム
賃貸条件	賃料 39,500円 礼金なし 敷金1ヶ月 保証金なし

物件所在地	東京都中野区江古田2丁目22		
交通	西武新宿線 沼袋 徒歩10分		
建物	建物名	アーバンプレイス沼袋(アーバンプレイスヌマブクロ) 207	
	構造・規模	木造 2階建/2階部分	
	使用部分積	12.00㎡	
	間取内訳	洋 5.2	
築年月	2007年01月	契約期間	2年
管理費等	4,000円/月 共益費なし 雑費なし		
駐車場	なし		
現況	空家	入居可能時期	即時
設備	B・T同室シャワー、トイレ、洗面台、ガスコンロ付、システムキッチン、室内洗濯機置場、洗濯機置場、給湯、都市ガス、ロフト、フローリング、全居室フローリング、都市ガス給湯、冷房、暖房、エアコン、インターネット対応、オートロック		
保険等	要 2年20,000円		
備考	除菌消臭代：16,500円 更新料：新賃料1ヶ月 賃貸保証：加入要 保証会社必須（初回保証料賃料総額60%～） 鍵交換代等：有 16,500円～ 利用駅1：西武新宿線 沼袋 徒歩10分		

新宿本店 新宿区新宿3-21-4新宿ニュータワービル1階  
TEL：03-6279-2032

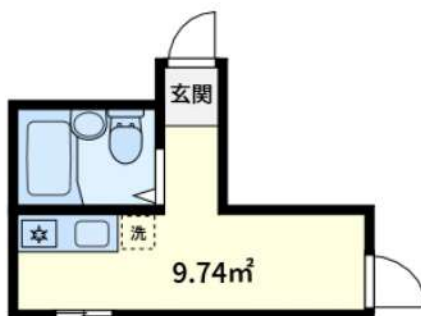


みずいべや  
水商売のお部屋



あずま通り店 新宿区歌舞伎町1-8-3良川ビル2階  
TEL：03-6205-5732

# ライフピアラベンダー



※図面と現況が異なる場合は現況優先とします。

号室	賃料
105	45,000円

敷金	0円	礼金	45,000円
共益費	3,000円		
住所	東京都中野区江古田2丁目13-15		
交通	都営大江戸線 新江古田駅 徒歩12分 西武新宿線 沼袋駅 徒歩13分 西武新宿線 新井薬師前駅 徒歩20分		
構造	木造 地上2階		
面積	9.74㎡	方位	北
竣工	2007年8月	間取り	1R
鍵交換	- (税込)	火災保険	2年間 15,000円
解約予告	0ヶ月前		
設備	インターネット利用料無料, オートロック, 監視カメラ設置, 都市ガス		
備考	<p>契約形態：普通借家契約                      あんしんコール24：500円（税別/毎月）                      ハウスクリーニング費：35,000円（税別/退去時）                      エアコンクリーニング費：15,000円（税別/退去時）                      短期解約違約金：1年未満/総賃料の200%・2年未満/総賃料の100%                      契約事務手数料：5,000円（税別/契約時）</p> <p>◆空室確認・内見手配・お申込はITANDI BBからお願いします                      ◆広告掲載希望はFAXで掲載承諾書をお送りください（事前確認不要）</p>		

## 保証会社(どちらか加入必須・原則連帯保証人不要)

### ①ニッポンインシュア

初回月額総賃料の50%  
更新料10,000円/年、口座振替手数料100円/月

### ②ジェイリース

初回月額総賃料の50%・月額保証料800円  
更新料・口座振替手数料 なし

駐車場・駐輪場・バイク置場の利用をご希望の場合、  
必ずお申込みの前に最新の空き状況をご確認ください



条件のご相談は必ず  
「お申込み前」にお願いします

新宿本店 新宿区新宿3-21-4新宿ニューパークビル1階  
TEL：03-6279-2032



みずいべや  
水商売のお部屋



あずま通り店 新宿区歌舞伎町1-8-3良川ビル2階  
TEL：03-6205-5732

賃貸 アパート

ブリュッセル沼袋C棟

205号室

賃料

50,000 円 共益費込み

敷金 1ヶ月 礼金 0ヶ月

建物外観&周辺環境



西武新宿線『沼袋』駅 徒歩 6分 西武新宿線『野方』駅 徒歩 10分

オートロック付きでセキュリティ面も安心、閑静な住宅地

諸条件相談可

募集条件

- 法人契約  可  不可
- 外国籍  可  不可
- 留学生  可  不可
- ルームシェア  可  不可

契約条件

- 保証会社 / 必須
- 当社指定火災保険/ 加入
- 契約期間 / 一般借家
- 鍵費用 / 別途

所在地

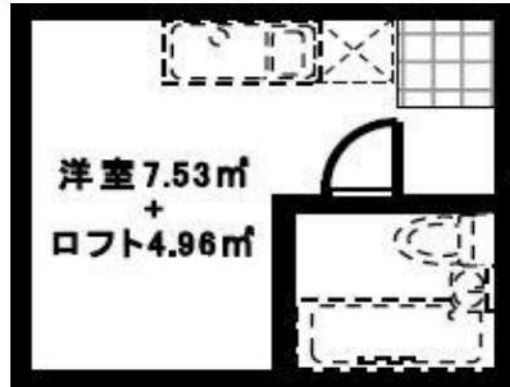
所在地：東京都中野区沼袋4丁目12-23

物件概要

- 構造：木造・2階建・2階部分
- 築年月：2010年2月
- 総戸数：8戸
- 専有面積：7.53㎡
- ロフト面積：4.96㎡
- 間取り：1R
- 現状：空室

設備

- ロフト、IHコンロ、室内洗濯機置場
- 都市ガス



新宿本店 新宿区新宿3-21-4新宿ニューワークビル1階 TEL:03-6279-2032



みずびや 水商先のお部屋



あずま通り店 新宿区歌舞伎町1-8-3良川ビル2階 TEL:03-6205-5732



最新IoT設備と収納を備えた家具階段で  
利便的で機能的な特別仕様。



1R + LOFT

NET FREE

◆ 建物設備 ◆

- ・ BT別 (Showerタイプ) ・ 収納スペース(家具階段)
- ・ シューズボックス ・ 室内物干し設備 ・ エアコン ・ 温水洗浄便座
- ・ TVモニター付インターホン ・ 室内照明一式 ・ 室内洗濯機置場
- ・ 一口ガスキッチン ・ 最新IoT設備 ・ Wi-Fiルーター

※1 画像は全てイメージです。  
※2 現況との相違があった場合、現況を優先とします。  
※3 短期解約違約金 1年未満2ヶ月 2年未満1ヵ月前

築浅

~ Newly built ~

# Harmony Teracce

ハーモニーテラス弥生町

号室 : 201号室  
住所 : 東京都中野区弥生町5丁目12-8  
竣工 : 2022年8月  
構造 : 木造2階建て全12戸  
専有面積 : 11.00㎡  
現況 : 10月5日退去  
入居 : 10月31日

~ 賃貸条件 ~

賃料 : 63,500円  
共益費 : 4,000円  
町内会費 : 300円

敷金 : 0ヶ月  
礼金 : 1ヵ月

契約期間 : 2年間  
更新料 : 1.5ヵ月  
解約予告 : 1ヵ月前

● 初期費用 ●

退去時クリーニング費用 : 38,500円  
家財保険 / 2年 : 20,000円  
24時間サポート / 2年 : 19,800円  
入居時IoT設定登録費 : 11,000円  
保証会社初回保証料  
保証人有 : 30,000円  
保証人無 : 50,000円

東京メトロ 丸ノ内線 「中野富士見」駅 徒歩 6分

丸ノ内線「中野新橋駅」まで徒歩10分。中野駅、笹塚駅までも交通◎  
閑静な住宅街に佇むが、都内へのアクセスも抜群。

好立地 × 低価格 × 美空間

立体型ハイグレードアパートメント"AVAND"



新宿本店 新宿区新宿3-21-4新宿ニュータウンビル1階  
TEL : 03-6279-2032



みずや  
水商売の自営業



あずま通り店 新宿区歌舞伎町1-8-3良川ビル2階  
TEL : 03-6205-5732

# 貸マンション

## 中野駅

メインステージ中野第2 101

間取り  
ワンルーム

専有面積  
17.49㎡

築年月  
1991年02月



### チェックポイント！

ルームシェア不可, 単身者限定, 高齢者相談, 外観タイル張り, 分譲タイプ, B・T別, シャワー, トイレ, 洗面台, IHクッキングヒーター, 収納スペース, シューズボックス, 室内洗濯機置場, エアコン, オートロック, バルコニー, 宅配BOX



物件種目	貸マンション
最寄駅	中野
間取タイプ	ワンルーム
賃料	賃料 65,000円
貸賃条件	礼金なし 敷金1ヶ月 保証金なし

物件所在地	東京都中野区中野3丁目50-7		
交通	J R中央本線 中野 徒歩8分		
建物	建物名	メインステージ中野第2 101	
	構造・規模	R C 3階建/1階部分	
	使用部分積	17.49㎡	
	間取内訳		
築年月	1991年02月	契約期間	2年
管理費等	5,000円/月		
駐車場			
現況	空家	入居可能時期	相談
設備	B・T別, シャワー, トイレ, 洗面台, IHクッキングヒーター, 収納スペース, シューズボックス, 室内洗濯機置場, エアコン, オートロック, バルコニー, 宅配BOX		
保険等	要 2年18,000円		
備考	更新事務手数料: 5千円(税別)、1年以内解約違約金: 家賃1ヶ月分(賃料+管理費) くらしーど24: 16,500円 更新料: 新賃料1ヶ月 賃貸保証: 加入要 初回50% 利用駅1: J R総武・中央線行線 高円寺 徒歩10分 利用駅2: 東京メトロ丸ノ内線 東高円寺 徒歩11分		

新宿本店

新宿区新宿3-21-4新宿ニュータウンビル1階  
TEL: 03-6279-2032



みずべや  
水商売のお部屋



あずま通り店

新宿区歌舞伎町1-8-3良川ビル2階  
TEL: 03-6205-5732

# 貸マンション

## 中野新橋駅

アーバイルGRANDE中野 401

間取り  
1K

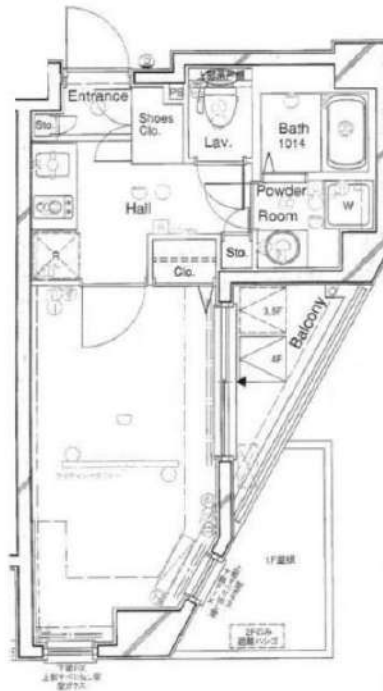
専有面積  
24.93㎡

築年月  
2005年03月



### チェックポイント！

駐輪場有(2,400円/年),主要採光面：東向き,杜宅可,事務所使用不可,SOHO使用不可,ペット相談,二人入居可,外観タイル張り,常時ゴミ出し可能,分譲タイプ,角部屋,24時間換気システム,B・T別,シャワー,浴室乾燥機,温水洗浄便座,洗面台,洗面所独立,2口コンロ,カウンターキッチン,システムキッチン,収納スペース,クローゼット,シューズボックス,室内洗濯機置場,給湯,都市ガス,エアコン,インターネット対応,ダブルロックドア,オートロック,モニタ付オートロック,モニタ付インターホン,ディンプルキー,24時間セキュリティ,バルコニー,エレベーター,宅配BOX



物件種目	貸マンション
最寄駅	中野新橋
間取タイプ	1K
賃貸条件	賃料 68,000円 礼金1ヶ月 敷金なし 保証金なし

物件所在地	東京都中野区弥生町4丁目 12-23		
交通	東京メトロ丸ノ内方南支線 中野新橋 徒歩6分		
建物	建物名	アーバイルGRANDE中野 401	
	構造・規模	RC 5階建/4階部分	
	使用部分積	24.93㎡	
	間取内訳	洋 7.4	
築年月	2005年03月	契約期間	2年
管理費等	20,000円/月		
駐車場			
現況	居住中 2024年11月30日退去予定	入居可能時期	2024年12月中旬予定
設備	B・T別,シャワー,浴室乾燥機,温水洗浄便座,洗面台,洗面所独立,2口コンロ,カウンターキッチン,システムキッチン,収納スペース,クローゼット,シューズボックス,室内洗濯機置場,給湯,都市ガス,エアコン,インターネット対応,ダブルロックドア,オートロック,モニタ付オートロック,モニタ付...		
保険等	要 2年20,000円		
備考	更新料:新賃料 1ヶ月 賃貸保証:加入要 賃料+管理費 50% (年間保証委託料10,000円/年) 鍵交換代等:有 40,700円~		

新宿本店 新宿区新宿3-21-4新宿ニューターワビル1階  
TEL: 03-6279-2032

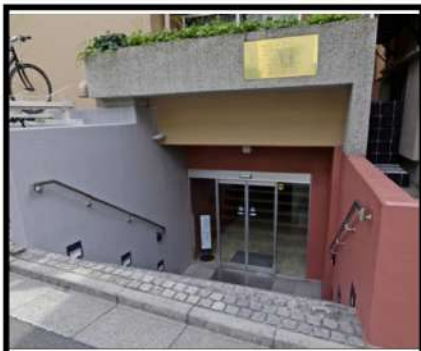
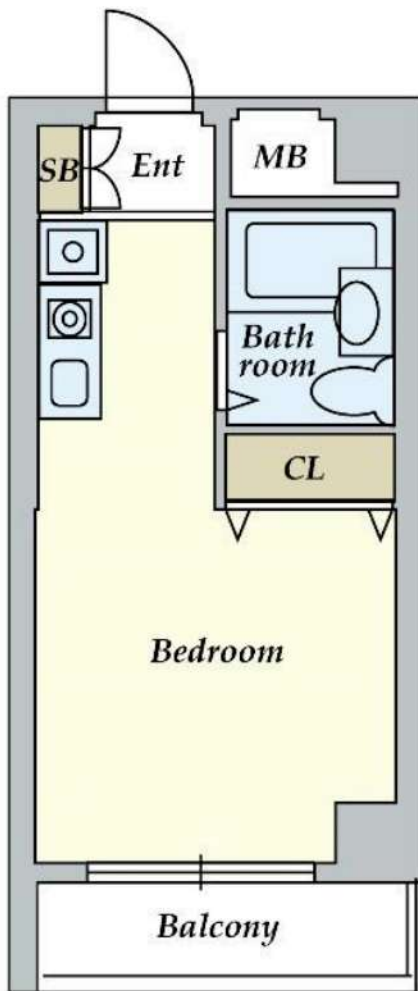


みずべや  
水商売のお部屋



あずま通り店 新宿区歌舞伎町1-8-3良川ビル2階  
TEL: 03-6205-5732

近くに公園アリ！広尾や白金も徒歩圏内♪



- 解約予告：2カ月前
- 契約期間：2年 更新事務手数料：22,000円/2年
- 短期解約違約金：1年未満の解約/賃料の2カ月分
- 家賃保証会社：全保連(株) 初回50%  
更新保証料年払 13,000/年 引落手数料：330円/月
- 毎月の家賃は前月27日に口座振替となります
- 建物管理：日本ハウズイング株式会社 アーバン住宅営業部  
(03-3341-9245)

マンション名	ジェイパーク恵比寿 (504号室)		
建築年月	平成8年7月		
所在地	渋谷区恵比寿2-16-4		
交通	J R山手線 恵比寿駅から	徒歩9分	
	東京メトロ日比谷線 広尾駅から	徒歩9分	
専有面積	17.45 m <sup>2</sup>		
バルコニー	西向き	2.57 m <sup>2</sup>	
構造	鉄筋コンクリート造 7階建 5階部分		
賃料	69,000 円		
共益費	8,000 円		
水道代	実費	町会費	なし
礼金	1ヶ月	敷金	なし
緊急サポート	1,100円/月		
<24時間設備サポート>	初回加入料 5,500円		
家財保険	20,000円/2年		
鍵交換代	27,500円※鍵交換なし可		
ハウスクリーニング	33,000円※退去時精算可		
保証料	(賃料+共益費+緊急サポート)×50%		
書類	申込者	収入証明・住民票・身分証明(免許書等)・顔写真	
	保証人	印鑑証明 ※保証人無し可	
現況	賃貸中(11月末退去予定)		
備考	オートロック・宅配ボックス・エレベーター シューズボックス・フローリング 室内洗濯機置場・洗面台・クローゼット エアコン・給湯・システムキッチン 敷地内ゴミ置き場・駐輪場		

※このハウジングマップは作成時における概略図です。万一成約済、物件現況変更の場合はご了承ください。間取りは概略図になり、現況優先です。