

アクセス洗足池 102

物件種別	間取り	賃料	管理費等
マンション	1K	72,000円	15,000円

敷金/保証金	0円	礼金/権利金	0円
敷引/償却金		更新料	1ヶ月(新賃料)
更新事務手数料			
その他費用	[一時金] 鍵交換代(退去時請求): 38,500円, ルームクリーニング費用(退去時請求): 49,500円, エアコン内部洗浄費用/台(退去時請求): 13,200円, クラブアセット(契約時・2年間): 20,000円		
物件所在地	東京都大田区南千束3丁目33-1		
交通	東急池上線 洗足池駅 徒歩5分 東急池上線 石川台駅 徒歩6分 東急大井町線 大岡山駅 徒歩12分		
間取り詳細	洋室 5.80畳, K 2.00畳		
構造	鉄筋コンクリート 1階 / 6階建		
面積	20.72㎡	向き	南
築年月	2010年4月1日	契約期間	普通借家契約 2年
退去日	2024年11月25日	入居時期	2024年12月上旬
駐車場	要問合せ 駐輪場 バイク置き場		
設備	バス・トイレ別, シャワー, ガスコンロ, ガスコンロ設置済, 2口コンロ, システムキッチン, エアコン, 室内洗濯機置場, BS, フローリング, 温水洗浄便座, 浴室乾燥, 24時間緊急通報システム, ダブルディンプルキー, モニタ付オートロック, 24時間換気システム, インターホン, オートロック, ガスキッチン, ガス給湯, クローゼット, シューズボックス, 人感照明センサー, 洗面化粧台, 光ファイバー, 分譲タイプ, エレベーター, 宅配BOX, 外壁タイル張り, 24時間ゴミ出し可, 防犯カメラ, 敷地内ゴミ置き場, メールボックス		
入居諸条件	ペット可, ルームシェア不可, 外国人相談, 楽器使用不可, 高齢者不可, 事務所不可, 二人入居不可, 法人可		
損害保険	要 18,000円(2年)		
保証会社	必須 新日本信用保証50%またはルームバンクインシュア40%		
備考	引越業者指定有り: ベスト引越サービス/退去時費用は審査状況により先払いのケース有り/ペット飼育可能(小型犬が猫1匹まで)敷金1ヶ月追加/法人契約の場合、敷金礼金各1ヶ月分追加12ヶ月未満の解約の場合、短期解約違約金月額賃料1ヶ月分/解約予告2ヶ月前/アセットでんき利用必須		

外観

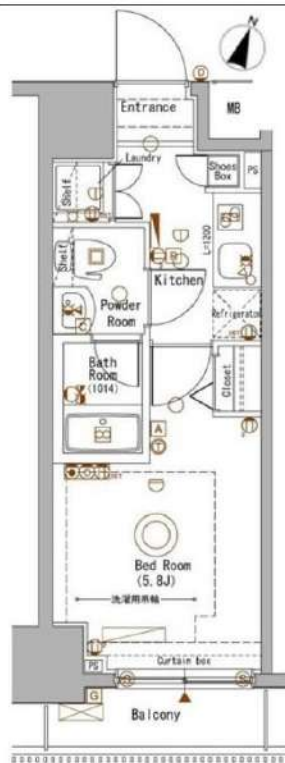


その他



※図面と異なる場合は現況を優先となります。

間取り図



新宿本店 新宿区新宿3-21-4新宿ニュータウンビル1階
TEL: 03-6279-2032



みずべや
水商売のお部屋

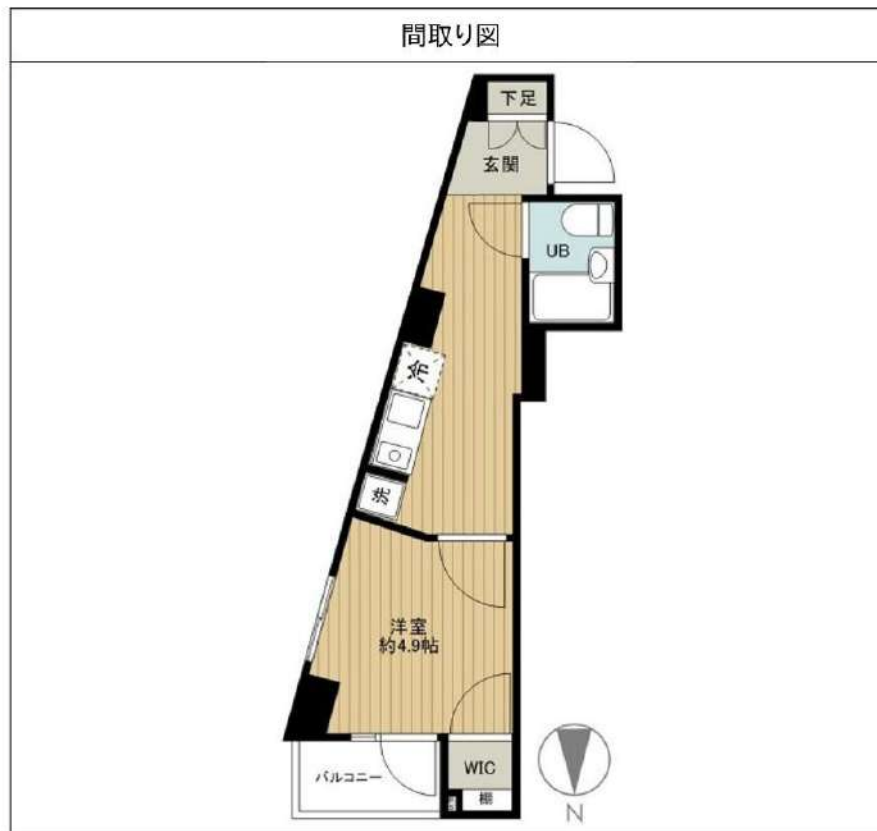


あずま通り店 新宿区歌舞伎町1-8-3良川ビル2階
TEL: 03-6205-5732

ヴェルト五反田イースト 907

物件種別	間取り	賃料	管理費等
マンション	1K	75,000円	10,000円

敷金/保証金	75,000円	礼金/権利金	75,000円
敷引/償却金		更新料	1ヶ月(新賃料)
更新事務手数料			
その他費用	<small>[-一時金] 鍵交換費用(税込): 27,500円 [月次費用] 家財保険+付帯サービス(税込): 1,735円 (備考) ■契約時: 当月分+翌月分の賃料・管理費をお支払い頂きます ■ペット飼育時: 敷金1ヶ月追加(別途飼育相則参照・要申請書) ■解約時: ルームクリーニング費用及び借主負担分の原状回復費用をお支払い頂きます</small>		
物件所在地	東京都品川区東五反田1丁目6-2		
交通	山手線 五反田駅 徒歩4分 都営浅草線 五反田駅 徒歩2分		
間取り詳細	9階: 洋室 4.90畳		
構造	鉄筋コンクリート 9階 / 11階建		
面積	21.86㎡	向き	北
築年月	2004年10月28日	契約期間	普通借家契約 2年
退去日		入居時期	即入居
駐車場	駐輪場		
設備	1口IHクッキングヒーター エアコン フローリング 室内洗濯機置場 角部屋 二面採光		
入居諸条件	ペット可		
損害保険			
保証会社	必須 トーシンライフ、オリコフォレントインシュア、全保連/保証料: 初回=賃料等×50%、月額=賃料等×1%		
備考	■民泊利用不可 ■駐輪場: 有 ※諸条件要確認 ■部屋タイプ: G ■外国籍相談可(申込条件: 在留カード必須、日本語読み書き出来る方、連帯保証人必須: 日本人又は永住者) ※喫煙者不可		



※図面と異なる場合は現況を優先となります。

新宿本店 新宿区新宿3-21-4新宿ニュータワービル1階
TEL: 03-6279-2032



みずあべや
水商売のお部屋

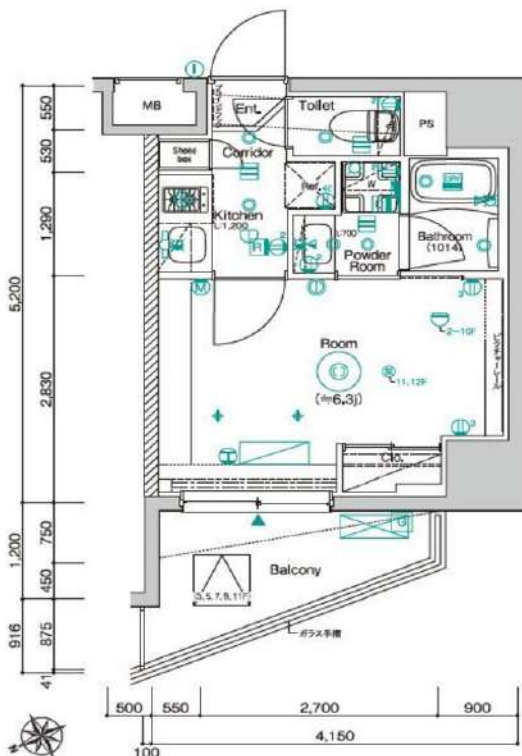


あずま通り店 新宿区歌舞伎町1-8-3良川ビル2階
TEL: 03-6205-5732

SYFORME NISHI-OI

903 号室

分譲賃貸マンション「SYFORME(シーフォルム)」シリーズならではのスタイリッシュなデザインと充実設備がポイントです。



利回りくん



【設備・条件その他】

エレベーター、宅配ボックス、敷地内ごみ置き場、バルコニー、フローリング、エアコン、BS、CS、ネット使用料不要、分譲賃貸、システムキッチン、バストイレ別、浴室乾燥機、温水洗浄便座、洗面所独立、洗面台、クロゼット、シューズボックス、オートロック、防犯カメラ、モニター付きオートロック、保証会社利用可、外国人可、学生向け、小型犬可、猫可

※図面と現況が異なる場合は現況を優先いたします。

賃料

93,000円			
共益費	8,000円		
敷金	0ヶ月	礼金	1ヶ月

所在地

東京都品川区西大井2丁目

交通

湘南新宿ライン宇須西大井駅 徒歩5分
横須賀線西大井駅 徒歩5分

建物

構造・規模	鉄筋コンクリート・12階建		
所在階	9階	間取	1K
築年月	2019年9月	方角	北西
平米数	壁芯21.56㎡	バルコニー面積	4.68㎡
種別	普通借家契約	契約期間	2年

契約

解約予告	2ヶ月前 (大手法人の場合相談可)		
更新料	1ヶ月	ペット	可能

その他

火災保険	20,000円	鍵交換代	27,500円
室内清掃費	52,800円 (退去時)		
入居者サポート	SYLAプレミアムクラブ加入 24,200円(税込)/2年 更新時より 26,400円(税込)/2年		

保証会社

クレディセゾン 他取り扱い有り
初回40%、以降10,000円/年(総賃料15万円以上:14,000円/年)~
外国籍の方 エボスGTNを利用。初回保証料60%、月額保証料2%、年間保証料無し

引渡

入居時期	期日指定2024年12月中旬		
現況	居住中	解約予定日	2024-11-30

備考

- ◆お申込時、当社が運営するサービス「利回りくん」にも申込情報が登録されます。入居後、本登録を行う事ですぐにサービスを利用する事ができます。※本サービスの登録は無料です。
- ◆ペット飼育可の場合: ペット飼育時は敷金1ヶ月積み増し。
- ◆空き予定物件: 先行契約のみ申込可

新宿本店

新宿区新宿3-21-4新宿ニューワークビル1階
TEL: 03-6279-2032



みずべや
水商売のお部屋



あずま通り店

新宿区歌舞伎町1-8-3良川ビル2階
TEL: 03-6205-5732

コンシェルリア五反田CROSSIA

号室	賃料
1003	100,000円

分譲賃貸マンション



写真はイメージです。
※民泊利用禁止※
※ペット飼育不可※

保証会社加入必須

- I、新日本信用保証
 - ①初回賃料総額4.0% (年額1万円)
 - ②初回賃料総額8.0% (年額無)
 - ③学生プラン初回3万円4年間年額無 (5年目~年額1万円)※要学生証コピー
口座振替手数料216円(税込)/月
- II、クレディセゾン
 - ①初回賃料総額4.0% (年額1万円更新)
※賃料(管理費込)が15万円以上年額1.4万円
 - ②学生プラン初回1.5万円年額1万円※要学生証コピー



図面が現状と異なる場合は現状優先とします。
更新料:新賃料の1ヶ月分

管理費	10,000円		
敷金	1ヶ月	礼金	1ヶ月
所在地	東京都品川区 東五反田2丁目7-5		
交通	JR山手線 五反田 徒歩3分 都営浅草線 五反田 徒歩4分 東急池上線 五反田 徒歩3分		
構造	鉄筋コンクリート(RC造) 10階建		
専有面積	20.19㎡	開口部方位	北
総戸数	49戸	間取り	1K
築年月	2017/07	契約期間	2年
入居日	相談 11/27退去(入居中)		
設備等	都市ガス, 公共下水, 宅配BOX, バス・トイレ別, 浴室乾燥機, 室内洗濯機置き場, 最上階の物件, ガスコンロ, コンロ2口, バルコニー, エレベーター, エアコン, 独立洗面台, 防犯カメラ, 温水洗浄便座, モニタ付オートロック, ダブルロックキー, 24時間緊急通報システム		
備考	※365日以内の解約の場合、短期解約違約金 賃料(管理費込) 1ヶ月分 ※更新事務手数料: 新賃料の0.5ヶ月分 ※ルームクリーニング代(退去時支払)36,500円(税込) FAST ASSIST24/月額: 850円(税込) 室内除菌消臭代: 5,500円(税込) 鍵交換料: 30,800円(税込) 保険料: 20,000円 2年 解約予告: 1ヶ月前		

新宿本店 新宿区新宿3-21-4新宿ニートワークビル1階
TEL: 03-6279-2032



みずばや
水商売のお部屋



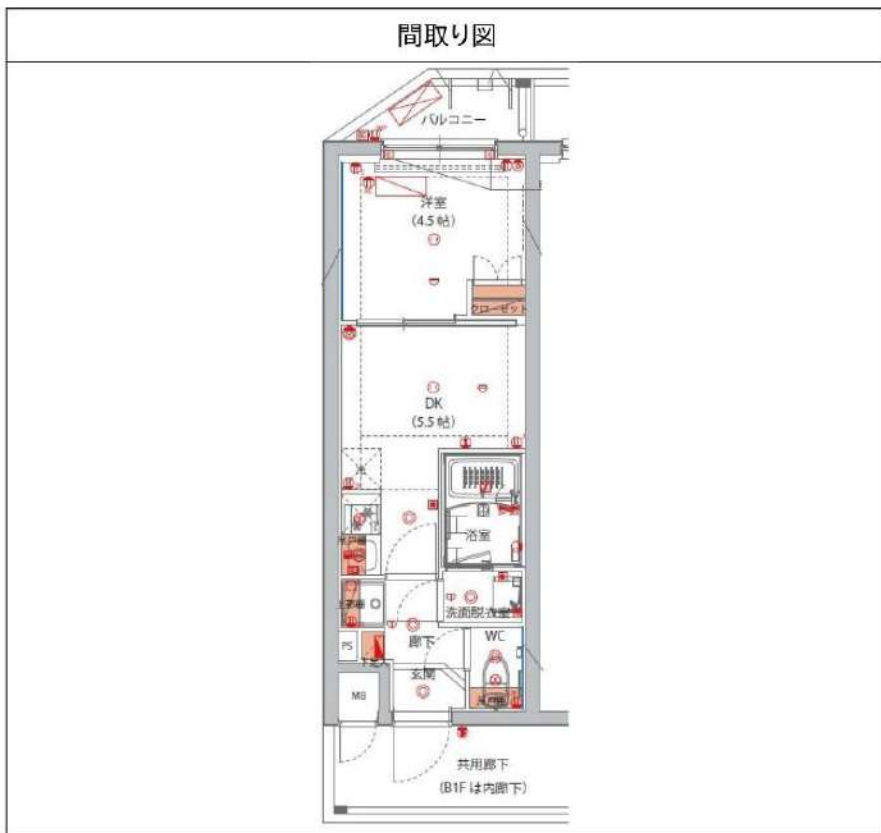
あずま通り店 新宿区歌舞伎町1-8-3良川ビル2階
TEL: 03-6205-5732

ハーモニーレジデンス大森山王THE GARDEN 201

物件種別	間取り	賃料	管理費等
マンション	1DK	121,000円	15,000円

【Wi-Fiインターネット無料※FGBB】ペット可 高級デザイナーズ賃貸♪

【Wi-Fiインターネット無料※FGBB】ペット可 高級デザイナーズ賃貸♪



敷金/保証金	0円	礼金/権利金	121,000円
敷引/償却金	0円	更新料	1.5ヶ月(新賃料)
更新事務手数料			
その他費用			
物件所在地	東京都大田区山王1丁目12-2		
交通	京浜東北線 大森駅 徒歩6分 京急本線 大森海岸駅 徒歩17分 横須賀線 西大井駅 徒歩17分		
間取り詳細	DK 5.50畳		
構造	鉄筋コンクリート 2階 / 3階建		
面積	25.86㎡	向き	東
築年月	2020年5月	契約期間	普通借家契約 2年
退去日		入居時期	2024年12月4日
駐車場	駐輪場 バイク置き場		
設備	24時間換気システム, 浴室乾燥, ガス給湯, バス・トイレ別, CS, 押入, 2口コンロ, ガスキッチン, 温水洗浄便座, エアコン, 室内洗濯機置場, シャワー, BS, CATV, 人感照明センサー, モニタ付オートロック, シューズボックス, ネット使用料不要, クローゼット, フローリング, トイレ有, ガスコンロ, ユニットバス, ガスコンロ設置済, バス有, システムキッチン, 洗面化粧台, TVインターホン, デザイナーズ, エレベーター, 外壁タイル張り, 風除室, 宅配BOX		
入居諸条件	ペット可, 事務所不可, 二人入居可		
損害保険	要 22,000円(2年)		
保証会社	可 保証会社必須~50%(最低保証料5万円)		
備考	■入居中サポート/21450円 ■抗菌代/17600円 ■事務手数料/11000円 ■保証会社必須~50%(最低保証料5万円) ■保険/22000円 ■鍵費用/22000円 ■契約期間(2年普借)※違約金有 ☆AZPの賃料+1万円でスーパーゼロプラン適用★0 ■ペット飼育時条件有		

※図面と異なる場合は現況を優先となります。

新宿本店 新宿区新宿3-21-4新宿ニュータウンワビル1階
TEL: 03-6279-2032



みずべや
水商売のお部屋



あずま通り店 新宿区歌舞伎町1-8-3良川ビル2階
TEL: 03-6205-5732

アトラスタワー五反田

30階建て
タワーマンション



※写真と現況が異なる場合は現況を優先いたします。

物件種目	貸マンション		
最寄駅	五反田		
間取り	2LDK		
賃料	¥350,000		
管理費	¥0		
礼金/敷金	礼金1ヶ月/敷金1ヶ月		
所在地	東京都品川区西五反田2丁目2-6		
交通	山手線「五反田」徒歩4分		
	東武池上線「大崎広小路」徒歩6分		
物件名	アトラスタワー五反田		
号室	1904		
構造・規模	RC造陸屋根30階建		
使用部分面積	57.25㎡		
築年数	2024/3	総戸数	213戸
現況	空室	入居日	相談
賃貸借区分	定期借家	契約期間	3年
更新料	更新不可(再契約相談可)		
本体設備	エレベーター・集合ポスト・宅配BOX		
各戸設備	エアコン・モニター付きインターホン・システムキッチン		
備考	<ul style="list-style-type: none"> ●当指定保証会社への加入必須 【保証料: 契約時賃料総額の70%、1年毎に更新料10,000円】 ●口金返替手数料毎月必須 ●24Hサポート加入必須 (24,000円~/2年) ●随文換不可 ●法人不可 ●スムーズサービス加入必須 月額 1,100円 		
特記事項	<ul style="list-style-type: none"> ・退去時クリーニング費用借主負担 ・中途解約をする場合は残存期間分賃料を違約金として支払う 		

新宿本店 新宿区新宿3-21-4新宿ニューワールドビル1階
TEL: 03-6279-2032



みずべや
水商売のお部屋



あずま通り店 新宿区歌舞伎町1-8-3良川ビル2階
TEL: 03-6205-5732