

貸マンション

東あずま駅

GENOVIA 亀戸水神 skygarden(ジェノヴィアカメイドスイジン スカイガーデン) 413

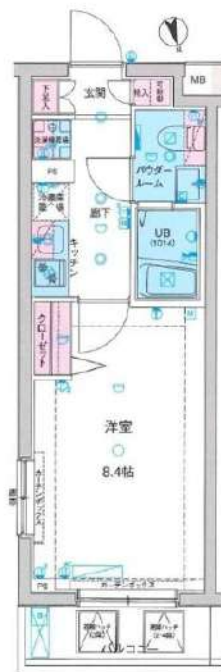
間取り
1K

専有面積
25.75㎡

築年月
2017年03月

チェックポイント！

バイク置場有,駐輪場有,主要採光面：北向き,ベトナム相談,2面採光,外観タイル張り,常時ゴミ出し可能,角部屋,24時間換気システム,B・T別,浴室乾燥機,トイレ,温水洗浄便座,ガスコンロ付,2口コンロ,システムキッチン,クローゼット,シューズボックス,室内洗濯機置場,洗濯機置場,都市ガス,フローリング,エアコン,C S,B S端子,オートロック,モニターインターホン,防犯カメラ,バルコニー,エレベーター,宅配BOX



物件種目	貸マンション
最寄駅	東あずま
間取タイプ	1K
賃料条件	賃料 79,500円
	礼金なし 敷金なし 保証金なし

物件所在地	東京都墨田区立花1丁目 30-14		
交通	東武亀戸線 東あずま 徒歩7分		
建物	建物名	GENOVIA 亀戸水神 skygarden(ジェノヴィアカメイドスイジンスカイガーデン) 413	
	構造・規模	RC 5階建/4階部分	
	使用部分積	25.75㎡	
	間取内訳		
築年月	2017年03月	契約期間	1年
管理費等	10,000円/月 共益費なし 雑費なし		
駐車場	なし		
現況	居住中	入居可能時期	2024年12月中旬予定
設備	B・T別,浴室乾燥機,トイレ,温水洗浄便座,ガスコンロ付,2口コンロ,システムキッチン,クローゼット,シューズボックス,室内洗濯機置場,洗濯機置場,都市ガス,フローリング,エアコン,C S,B S端子,オートロック,モニターインターホン,防犯カメラ,バルコニー,エレベーター,宅配BOX		
保険等	要 1年10,000円		
備考	★諸条件はレイズの図面が優先となります★ 契約事務手数料：3,300円 消臭除菌代：8,800円 あんしんサポートα(1年間)：16,500円/年 更新料：新賃料0.5ヶ月 賃貸保証：加入要 初回契約時：50% 月額：1%、月額プラン(月額賃料総額の3%) /初回・年間保証料なしも選択可 利用駅1：東武亀戸線 亀戸水神 徒歩8分 利用駅2：JR総武・中央線 亀戸 徒歩17分		

この図面は物件情報の一部を抜粋して掲載しております。(現況優先)
入居日・引渡日変更や付帯条件、別途料金等が発生する場合がありますのでご確認ください。

at home

infosheet 物件番号 10766802096

新宿本店 新宿区新宿3-21-4新宿ニューワールドビル1階
TEL: 03-6279-2032



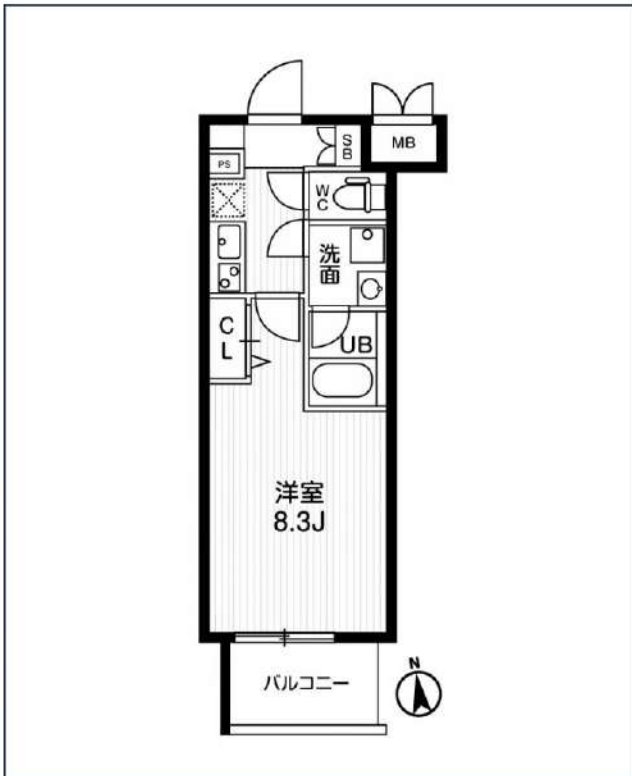
みずべや
水商売のお部屋



あずま通り店 新宿区歌舞伎町1-8-3良川ビル2階
TEL: 03-6205-5732

AR向島

東京メトロ半蔵門線「押上(スカイツリー前)」徒歩10分
 東武伊勢崎・大師線「曳舟」徒歩8分
 都営浅草線「押上駅(スカイツリー前)」徒歩10分



号室	賃料	
606	101,000円	
共益費	10,000円	
敷金	0円	礼金 0円
所在地	東京都墨田区向島5丁目33-7	
構造・階建	RC 6階部分 / 地上11階、地下0階	
築年月	2021年11月	総戸数 70
間取り	1K	専有面積 25.57㎡
契約期間	普通借家2年	開口向き 東
保険		連帯保証人 指定しない
保証会社		
その他費用	鍵交換費用24,200円 税込、Goodプレミアムα (24Hサポートのみ) 11,000円 税抜(入居時)、住宅総合保険(フレックス)20,000円 非課税(入居時)、Goodプレミアムα 登録料2,000円/税抜(入居時)	
入居時期	2025年1月中旬	退去予定日 ー
備考		

インターネット 使用料無料	オートロック	浴室乾燥機	ウォシュレット	エレベーター	礼金0	独立洗面台	洗面所独立	シャンプーレジャー	照明器具	洗濯機置場室内	バス・トイレ別
コンロ2口	システムキッチン	エアコン	24H換気システム	下駄箱	防犯カメラ	集合ポスト	フローリング	ベランダ/バルコニー			

※現況と図面に相違がある場合は、現況優先となります。

新宿本店 新宿区新宿3-21-4新宿ニュータウンビル1階
 TEL: 03-6279-2032



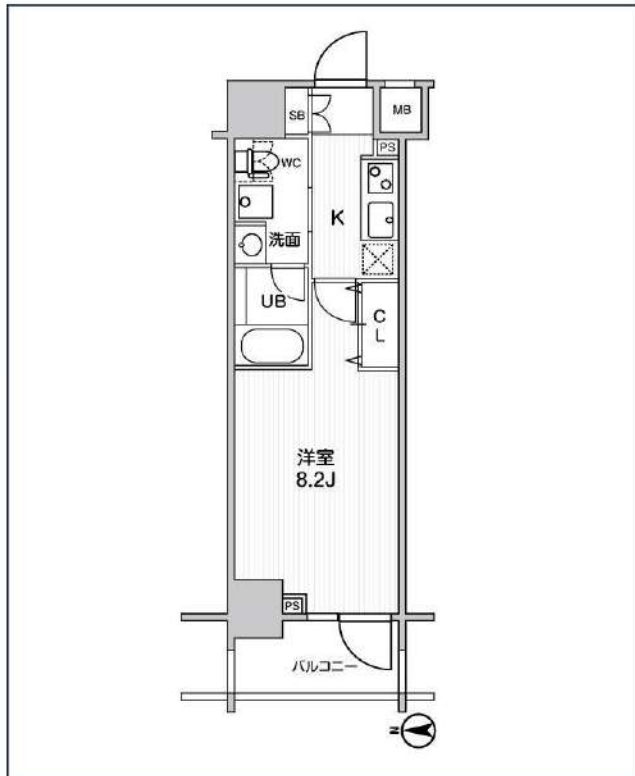
みずべや
 水商売のお部屋



あずま通り店 新宿区歌舞伎町1-8-3良川ビル2階
 TEL: 03-6205-5732

ステージグランデ錦糸町 II

JR中央・総武線「錦糸町」徒歩9分
都営新宿線「菊川」徒歩11分
都営大江戸線「両国」徒歩11分



号室	賃料	
904	116,000円	
共益費	10,000円	
敷金	0円	礼金 0円
所在地	東京都墨田区緑4丁目27-2	
構造・階建	RC 9階部分 / 地上14階、地下0階	
築年月	2021年2月	総戸数 78
間取り	1K	専有面積 25.81㎡
契約期間	普通借家2年	開口向き 南
保険		連帯保証人 指定しない
保証会社		
その他費用	鍵交換費用19,800円 税込、Goodプレミアムα (24Hサポートのみ) 11,000円 税抜(入居時)、住宅総合保険(フレックス)20,000円 非課税(入居時)、Goodプレミアムα 登録料2,000円/税抜(入居時)	
入居時期	2024年12月上旬	退去予定日 -
備考		



※現況と図面に相違がある場合は、現況優先となります。

新宿本店 新宿区新宿3-21-4新宿ニュータウンビル1階
TEL: 03-6279-2032



みずべや
水商売のお部屋



あずま通り店 新宿区歌舞伎町1-8-3良川ビル2階
TEL: 03-6205-5732

貸マンション

錦糸町駅

リヴシティ錦糸町式番館(リヴシティキンシチョウニバンカン) 604

間取り
1DK

専有面積
30.48㎡

築年月
2015年01月



チェックポイント!

駐輪場有,主要採光面:南向き,ペット相談 小型犬可 猫可,保証人不要,二人入居可,常時ゴミ出し可能,分譲タイプ,角部屋,24時間換気システム,B・T別,シャワー,浴室乾燥機,トイレ,温水洗浄便座,洗面所,洗面台,洗面所独立,ガスコンロ付,2口コンロ,システムキッチン,収納スペース,クローゼット,シューズボックス,シューズIC,室内洗濯機置場,洗濯機置場,給湯,都市ガス,フローリング,エアコン,C S, B S端子,C A T V,インターネット使用料無料,オートロック,モニタ付インターホン,防犯カメラ,カードキー,バルコニー,エレベーター,宅配BOX

A TYPE 1DK 30.48㎡ (約51畳) 全戸オートロック



物件種目	貸マンション
最寄駅	錦糸町
間取タイプ	1DK
賃貸条件	賃料 135,000円 礼金1ヶ月 敷金なし 保証金なし

物件所在地	東京都墨田区太平1丁目16-9		
交通	J R 総武本線 錦糸町 徒歩10分		
建物	建物名	リヴシティ錦糸町式番館(リヴシティキンシチョウニバンカン) 604	
	構造・規模	RC 7階建/6階部分	
	使用部分積	30.48㎡	
間取内訳	洋室5.1・DK6		
築年月	2015年01月	契約期間	2年
管理費等	10,000円/月 共益費なし 雑費なし		
駐車場	なし		
現況	空家	入居可能時期	相談
設備	B・T別,シャワー,浴室乾燥機,トイレ,温水洗浄便座,洗面所,洗面台,洗面所独立,ガスコンロ付,2口コンロ,システムキッチン,収納スペース,クローゼット,シューズボックス,シューズIC,室内洗濯機置場,洗濯機置場,給湯,都市ガス,フローリング,エアコン,C S, B S端子,C A T V,インタ...		
保険等	不要		
備考	短期解約違約、指定の引越業者あり。ペット可(礼金1ヶ月追加)、ネット使用料無料、設備充実のマンションです。図面と現況が異なる場合は、現況が優先となります。更新事務手数料、5,000円(税別)。クリーニング代、退去時別途。株式会社にいるサポート24(火災保険付き)月額2,000円(税別)。契約事務手数料:5,500円 室内消毒代:22,000円 更新料:新賃料1.5ヶ月 賃貸保証:加入要(初回)総賃料の8.0%~(月額)総賃料の1%~(決済サービス料)500円(税込)/月 鍵交換代等:有 33,000円~ 利用駅1:J R 総武・中央緩行線 錦糸町 徒歩10分 利用駅2:東京メトロ半蔵門線 錦糸町 徒歩11分		

この図面は物件情報の一部を抜粋して掲載しております。(現況優先)
入居日・引渡日変更や付帯条件、別途料金等が発生する場合がありますのでご確認ください。

at home

infosheet 物件番号 10812681079

新宿本店 新宿区新宿3-21-4新宿ニューターワビル1階
TEL: 03-6279-2032



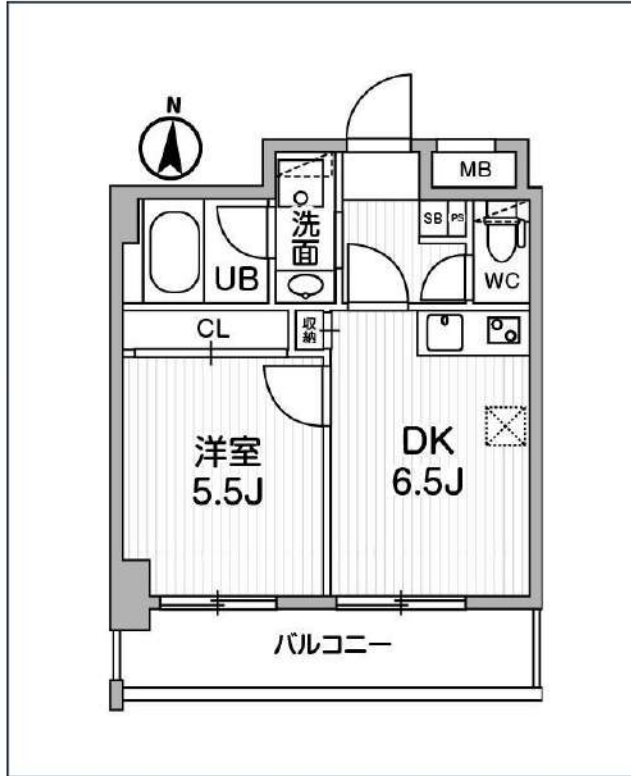
みずべや
水商売のお部屋



あずま通り店 新宿区歌舞伎町1-8-3良川ビル2階
TEL: 03-6205-5732

ALTERNA錦糸町

東京メトロ半蔵門線「住吉」徒歩7分
東京メトロ半蔵門線「錦糸町」徒歩7分
都営新宿線「住吉」徒歩7分



号室	賃料
303	149,000円

共益費	15,000円		
敷金	0円	礼金	0円
所在地	東京都墨田区江東橋5丁目16-2		
構造・階建	RC 3階部分 / 地上7階、地下0階		
築年月	2022年3月	総戸数	24
間取り	1DK	専有面積	30.71㎡
契約期間	普通借家2年	開口向き	南
保険		連帯保証人	指定しない
保証会社			
その他費用	鍵交換費用22,000円 税込、Goodプレミアムα (24Hサポートのみ) 11,000円 税抜(入居時)、住宅総合保険(フレックス)28,000円 非課税(入居時)、Goodプレミアムα 登録料2,000円/税抜(入居時)		
入居時期	即入居可	退去予定日	—

インターネット 使用料無料	オートロック	宅配ボックス	専用ゴミ置き場	浴室乾燥機	ウォシュレット	エレベーター	礼金0	カウンターキッチン	ウォークイン クローゼット	洗面所独立	洗濯機取込
バス・トイレ別	コンロ2口	システムキッチン	エアコン	24H換気システム	下駄箱	防犯カメラ	光ファイバー	集合ポスト	築2年以内	即入居可	フローリング

※現況と図面に相違がある場合は、現況優先となります。

新宿本店 新宿区新宿3-21-4新宿ニュータワービル1階
TEL: 03-6279-2032



みずべや
水商売のお部屋



あずま通り店 新宿区歌舞伎町1-8-3良川ビル2階
TEL: 03-6205-5732

ZOOM錦糸町 804

物件種別	間取り	賃料	管理費等
マンション	1LDK	179,000円	15,000円

敷金/保証金	179,000円	礼金/権利金	179,000円
敷引/償却金		更新料	1ヶ月(新賃料)
更新事務手数料			

その他費用
 [一時金] 鍵交換費用(税込): 33,000円
 [月次費用] 家財保険+付帯サービス(税込): 1,835円
 (備考) ■契約時: 当月分+翌月分の賃料・管理費をお支払い頂きます ■ペット飼育時: 敷金1ヶ月追加(別途飼育相則参照・要申請書) ■解約時: ルームクリーニング費用及び借主負担分の原状回復費用をお支払い頂きます

物件所在地 東京都墨田区江東橋2丁目13-5

交通 中央・総武線各停 錦糸町駅 徒歩4分
 東京メトロ半蔵門線 錦糸町駅 徒歩5分
 総武線快速 錦糸町駅 徒歩4分

間取り詳細 8階: LDK 10.10畳, 洋室 5.50畳

構造 鉄筋コンクリート 8階 / 14階建

面積	41.01㎡	向き	西
----	--------	----	---

築年月	2021年6月15日	契約期間	普通借家契約 2年
-----	------------	------	-----------

退去日	2024年12月20日	入居時期	2025年1月中旬
-----	-------------	------	-----------

駐車場 駐輪場 バイク置き場

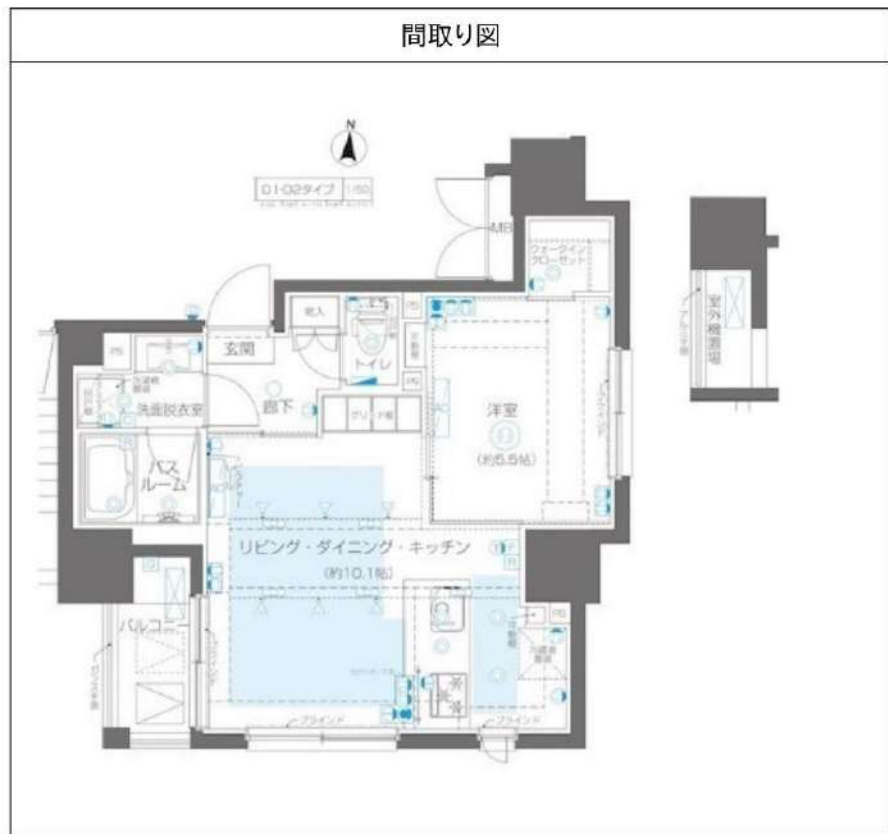
設備 3口ガス(グリル付) 浴室換気乾燥機 追焚 温水洗浄便座 独立洗面台 床暖房 角部屋 三面採光

入居諸条件 ペット可, 二人入居可

損害保険

保証会社 必須 トーシンライフ、オリコフォレントインシュア、全保連/保証料: 初回=賃料等×50%、月額=賃料等×1%

備考 ■民泊利用不可 ■自転車: 月額500円 バイク: 月額1,000円(契約時2年間一括払い※台数要確認) ■部屋タイプ: D2 ■外国籍相談可(申込条件: 在留カード必須、日本語読み書き出来る方、連帯保証人必須: 日本人又は永住者) ■一部法人保証会社未加入時: 敷金・礼金を各1ヶ月追加 ◆内見予約は『スマート内覧』◆



※図面と異なる場合は現況を優先となります。

新宿本店 新宿区新宿3-21-4新宿ニュータワービル1階
TEL: 03-6279-2032



みずべや
水商売のお部屋



あずま通り店 新宿区歌舞伎町1-8-3良川ビル2階
TEL: 03-6205-5732

貸マンション

菊川駅

ALTRNA 菊川 I 0401

間取り
1LDK

専有面積
40.69㎡

築年月
2020年07月

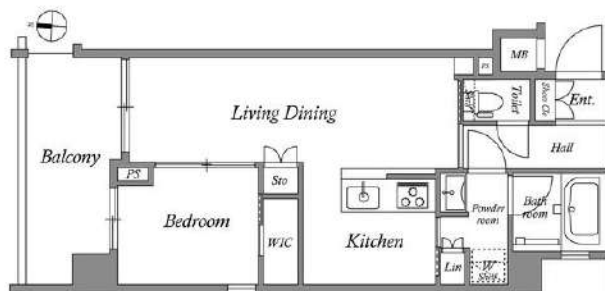
チェックポイント！

主要採光面：北向き、ベットの相談、二人入居可、B・T別、シャワー、浴室暖房、トイレ、温水洗浄便座、シャワー付洗面化粧台、洗面所独立、2口コンロ、クローゼット、シューズボックス、人感センサー付照明、室内洗濯機置場、給湯、都市ガス、フローリング、クッションフロア、エアコン、CS、BS端子、インターネット使用料無料、ダブルロックドア、オートロック、防犯カメラ、バルコニー、エレベーター、宅配BOX

 COMING SOON



 TAKUTO
Create New Values



物件種目	貸マンション
最寄駅	菊川
間取タイプ	1LDK
賃料	180,000円
貸賃条件	礼金なし 敷金なし 保証金なし

物件所在地	東京都墨田区立川3丁目2番11号		
交通	都営新宿線 菊川 徒歩4分		
建物	建物名	ALTRNA 菊川 I 0401	
	構造・規模	RC 7階建/4階部分	
	使用部分積	40.69㎡	
	間取内訳		
築年月	2020年07月	契約期間	2年
管理費等	なし 共益費 15,000円/月 雑費なし		
駐車場	なし		
現況	居住中	入居可能時期	2024年11月27日予定
設備	B・T別、シャワー浴室暖房、トイレ、温水洗浄便座、シャワー付洗面化粧台、洗面所独立、2口コンロ、クローゼット、シューズボックス、人感センサー付照明、室内洗濯機置場給湯、都市ガス、フローリング、クッションフロア、エアコン、CS、BS端子、インターネット使用料無料、ダブルロックドア、オ...		
保険等	要 2年22,000円		
備考	最寄り駅より徒歩約4分の好立地！■解約予告2ヶ月前(日割) ■更新料：新賃料の1ヶ月分 ■第一保証会社：エポス(初回料：40%、月次：無 退去時RC代：77,000円 更新料：なし 賃貸保証：加入要 株式会社エポスカード(東京) ROOM i D(個人) 保証料：40% (法人) 保証料：40% ※保証人不利用駅1：都営大江戸線 森下 徒歩8分		

この図面は物件情報の一部を抜粋して掲載しております。(現況優先)
入居日・引渡日変更や付帯条件、別途料金等が発生する場合がありますのでご確認ください。

at home

infosheet 物件番号 10688498099

新宿本店 新宿区新宿3-21-4新宿ニートワビル1階
TEL: 03-6279-2032



みずべや
水商売のお部屋



あずま通り店 新宿区歌舞伎町1-8-3良川ビル2階
TEL: 03-6205-5732

貸マンション

両国駅

コスモグロシア両国レジデンス 0601

間取り
1SDK

専有面積
40.38㎡

築年月
2022年12月

チェックポイント！

主要採光面：北向き、B・T別、シャワー、浴室乾燥機、トイレ、温水洗浄便座、シャワー付洗面化粧台、洗面所独立、3口以上コンロ、システムキッチン、グリル、収納スペース、クローゼット、シューズボックス、室内洗濯機置場、給湯、都市ガス、フローリング、エアコン、BS端子、CATV、インターネット使用料無料、ダブルロックドア、オートロック、モニタ付インターホン、防犯カメラ、バルコニー、エレベーター、宅配BOX



物件種目	貸マンション
最寄駅	両国
間取タイプ	1SDK
賃貸条件	賃料 184,000円 礼金なし 敷金なし 保証金なし

物件所在地	東京都墨田区緑2丁目15番5号		
交通	都営大江戸線 両国 徒歩5分		
建物	建物名	コスモグロシア両国レジデンス 0601	
	構造・規模	RC 10階建/6階部分	
	使用部分積	40.38㎡	
	間取内訳	洋4 サービスルーム4 DK6.8	
築年月	2022年12月	契約期間	2年
管理費等	なし 共益費 15,000円/月 雑費なし		
駐車場	なし		
現況	空家	入居可能時期	即時
設備	B・T別、シャワー浴室乾燥機、トイレ、温水洗浄便座、シャワー付洗面化粧台、洗面所独立、3口以上コンロ、システムキッチン、グリル、収納スペース、クローゼット、シューズボックス、室内洗濯機置場、給湯、都市ガス、フローリング、エアコン、BS端子、CATV、インターネット使用料無料、ダブルロ...		
保険等	要 2年22,000円		
備考	★2024年キャンペーン対象物件★■解約予告2ヶ月前(日割) ■更新料：新賃料の1ヶ月分 ■第一保証会社：エポス(初回料：40%、月次：無 退去時RC代：55,000円 カギ費用：38,500円 更新料：なし 賃貸保証：加入要 株式会社エポスカード(東京) ROOM iD(個人) 保証料：保証人有30% 無40%(法人)40% 利用駅1：JR総武・中央線行線 両国 徒歩10分		

この図面は物件情報の一部を抜粋して掲載しております。(現況優先)
入居日・引渡日変更や付帯条件、別途料金等が発生する場合がありますのでご確認ください。

at home

infosheet 物件番号 10702308073

新宿本店 新宿区新宿3-21-4新宿ニュータワービル1階
TEL: 03-6279-2032



みずべや
水商売のお部屋



あずま通り店 新宿区歌舞伎町1-8-3良川ビル2階
TEL: 03-6205-5732