

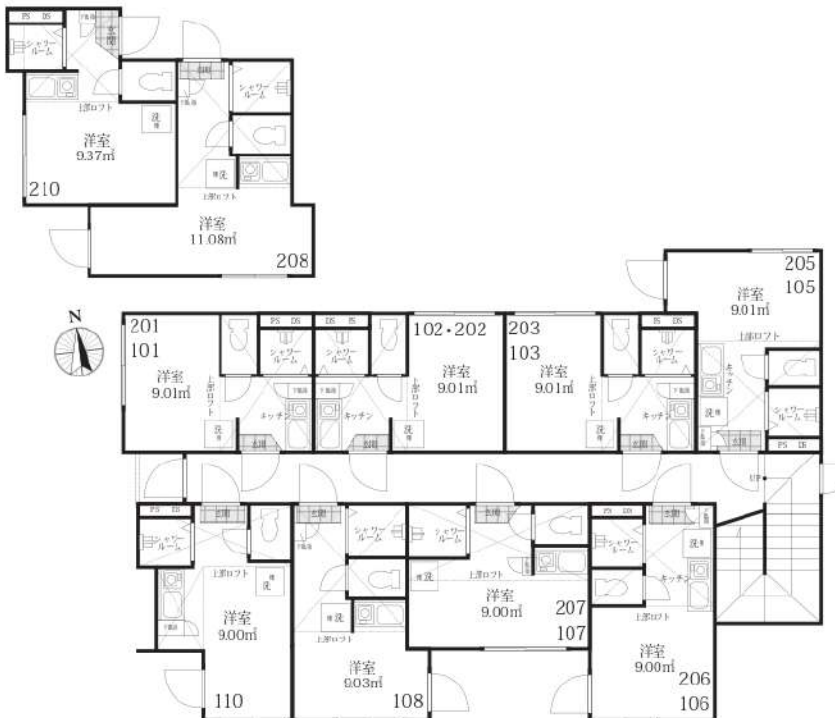
ロンジェスマン三宿

ミッシュク

東急田園都市線

『池尻大橋』駅 徒歩 12分

光インターネット無料!!
オートロック付き!!



敷金・礼金・更新料 0



賃貸条件

- 敷金 / 0 ヶ月 ■礼金 / 0 ヶ月
- 管理費 (月額) / 5,000 円
- 共聴設備費 (月額) / 500 円
- 鍵交換代 (入居時) / 15,000 円 (税別)
- ルームクリーニング代 (入居時) / 35,000 円 (税別)
- 火災保険 / 15,000 円 / 2 年
- 24 時間サポート / 10,000 円 (税別) / 2 年
- 保証会社 / 必須

(ジェイリース 保証人有: 家賃総額の 30% 無: 家賃総額の 50%)

- 契約期間 / 2 年 ■更新料 / なし (※備考参照)

- 備考 / ※1 年未満の解約 (退去) は賃料の 2 ヶ月分違約金として支払う

※2 年未満の解約 (退去) は賃料の 1 ヶ月分違約金として支払う

※保証会社 (900 円 / 月額) 火災保険 (15,000 円 / 2 年)

24 時間サポート (10,000 円 (税別) / 2 年) の更新料あり

※当物件は禁煙物件となっております ※当物件は駐輪禁止となっております

※間取図は1.2Fにおいて形状に若干の相違がございます。
※現況と図面に相違のある場合は現況を優先致します。

物件概要

- 所在 / 〒154-0005 東京都世田谷区三宿 2-11-16
- 構造 / 木造 2 階建 ■竣工日 / 2018 年 7 月
- 交通 / 東急田園都市線『池尻大橋』駅 徒歩 12 分
田園都市線『三軒茶屋』駅 徒歩 15 分 小田急線『下北沢』駅 徒歩 18 分
- 設備 / オートロック・敷地内防犯カメラ設置・録画機能付モニタフォン・
バストイレ別 (シャワールーム)・IH コンロ・温水洗浄便座付トイレ・室内洗濯機置場・
室内物干し・エアコン・ホワイトフローリング ピクチャーレール・プロパンガス・
シューズボックス・LED ダウンライト・ペアガラス・光インターネット無料

賃料表 Rent Roll

位置	賃料	合計面積 (ロフト面積含む)
105	69,500円	13.15㎡ (ロフト面積4.14㎡)
現況: 12/24退去予定		
203	72,000円	12.84㎡ (ロフト面積3.83㎡)
現況: 12/8退去予定		

取引態様代理

新宿本店 新宿区新宿3-21-4新宿ニュータウンビル1階
TEL: 03-6279-2032



みずべや
水商売のお部屋



あずま通り店 新宿区歌舞伎町1-8-3良川ビル2階
TEL: 03-6205-5732

プレール・ドゥーク千歳烏山

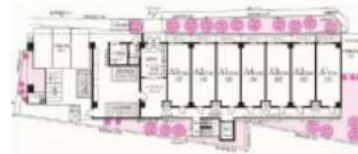
住み替え応援システムRe・Room
家賃でポイントがたまる！
住み替えで使ってお得！

安心管理システム24時間管理
学生・女性にオススメ

インターネット月額基本使用料無料(BBM-NET)

ペット相談可(小型犬または猫1匹、敷金2ヶ月)

洋室約7.9畳！千歳烏山駅から徒歩6分



新生活応援
家具家電リース

新生活をはじめの頃に初期費用が抑えられる

家具	4ヶ月	9,900円
家電	4ヶ月	8,800円

木下の賃貸友の会
詳細はこちら▶



※図面と現況が異なる場合には現況を優先とします。

ACCESS

京王線 千歳烏山駅 徒歩6分

京王線 仙川 徒歩16分
京王線 芦花公園 徒歩17分

312号室

賃料 88,000円

管理費 8,000円

敷金 0ヶ月 礼金 1ヶ月

OUTLINE

間取り	1K	タイプ	専有面積	25.61㎡
入居日	2024年11月下旬	内見	不可	

「木下の賃貸友の会費」 1,980 円(税込)/月額

所在地 東京都世田谷区南烏山6丁目14-10

構造	RC造	規模	5階建3階
竣工日	2016年04月	総戸数	51戸
駐車場数	有	空き	要確認
駐輪場数	有	空き	要確認
駐車場敷金	なし	駐車場賃料	要確認 円/月額
ペット飼育	相談	ペット飼育の場合の敷金	敷金2ヶ月
方位	北西	ガス	パレットガス推奨
管理会社	株式会社キノシタコミュニティ	電気	パレット電気推奨

LEASE CONDITION

契約期間	2年	更新料	新賃料 1.25 ヶ月
解約予告	1ヶ月前に文書で当社宛に通知		
スタートアップ費用	27,500 円(税込)	消毒代	26,400 円(税込)
定額ルームクリーニング代	63,800 円(税込)		

EQUIPMENT

オートロック	○	洗濯機置場	○	バルコニー	○
エレベーター	○	浴室乾燥機	○	CATV	○
TVモニター付きインターホン	○	洗浄機能付暖房便座	○	BSアンテナ	○
宅配ボックス	○	追い焚き	○	CSアンテナ	○
ガスコンロ	○	居室床材フローリング	○	カーシェアリング	○
IHクッキングヒーター	○	エアコン	○		
独立洗面台	○	浄化槽	○		

備考
①保証会社加入必須。木下グループ保証:初回保証料80%、利用手数料月額550円(税込)、継続保証委託料20,000円(2年毎)
②木下の賃貸友の会加入必須。入居者補償制度、住まいのトラブル緊急サポート等のサービスを提供。月額1,980円(税込)~/法人プラン月額990円(住まいのトラブル緊急サポートのみ)
③12か月未満の解約時、賃料1か月分の違約金が御座います。
④CATV、BS・CS110°、インターネット等(導入されているか否かは要確認)には別途契約、費用がかかります。
⑤BBM-NET完備。月額基本使用料は無料ですがオプションサービス(物件により利用できない場合があります)には別途費用がかかります。

新宿本店

新宿区新宿3-21-4新宿ニューターワビル1階
TEL: 03-6279-2032



みずべや
水商売のお部屋



あずま通り店

新宿区歌舞伎町1-8-3良川ビル2階
TEL: 03-6205-5732

プレール・ドゥーク学芸大学Ⅱ

住み替え応援システムRe・Room
家賃でポイントがたまる！
住み替えて使ってお得！

安心管理システム24時間管理
学生・女性にオススメ

「学芸大学」駅より徒歩11分☆洋室約7.7帖☆バストイレ別

インターネット月額基本使用料無料(BBM-NET)Wi-Fi完備

モニタ付オートロック☆宅配ボックス☆24時間対応ゴミ置き場



新生活応援
家具家電リース

※送料別 ※設置別 ※撤去別

初月費用

単身 4人まで	単身 10人まで
単月 5,500円	単月 9,900円
単月 4,400円	単月 8,800円

木下の賃貸友の会
詳細はこちら▶



※図面と現況が異なる場合には現況を優先とします。

ACCESS			
東急東横線 学芸大学駅 徒歩11分			
東急田園都市線 三軒茶屋 徒歩21分			
東急東横線 祐天寺 徒歩19分			
107号室	賃料	102,000円	
	管理費	10,000円	
	敷金	0ヶ月	礼金 1ヶ月
OUTLINE			
間取り	1R	タイプ	専有面積 26㎡
入居日	2024年12月下旬		内見 12月9日
「木下の賃貸」友の会費 1,980 円(税込)/月額			
所在地 東京都世田谷区下馬6丁目37-12			
構造	RC造	規模	地上3階 地下1階建地下1階
竣工日	2020年06月	総戸数	41戸
駐車場施設	有	空き	要確認
駐輪場施設	有	空き	要確認
駐車場敷金	なし	駐車場賃料	33,000 円/月額
ペット飼育	相談	ペット飼育の場合の敷金	敷金2ヶ月
方位	南東	ガス	パレットガス推奨
建物管理会社	株式会社キノシタコミュニティ	電気	パレット電気推奨
LEASE CONDITION			
契約期間	2年	更新料	新賃料 1.25 ヶ月
解約予告 1ヶ月前に文書で当社宛に通知			
スマートロック登録費用	26,400 円(税込)	消毒代	27,500 円(税込)
定額ルームクリーニング代	63,800 円(税込)		
EQUIPMENT			
オートロック	○	洗濯機置場	○
エレベーター	○	浴室乾燥機	○
TVモニター付きインターホン	○	洗浄機能付乾燥機	○
宅配ボックス	○	追い焚き	○
ガスコンロ	○	居室床材フローリング	○
IHクッキングヒーター	○	エアコン	○
独立洗面台	○	浄化槽	○
バルコニー	○	CATV	○
		BSアンテナ	○
		CSアンテナ	○
		カーシェアリング	○
備考	①保証会社加入必須。木下グループ保証：初回保証料60%、利用手数料月額550円(税込)、継続保証委託料20,000円(2年毎)		
	②木下の賃貸友の会加入必須。入居者補償制度、住まいのトラブル緊急サポート等のサービスを提供。月額1,980円(税込)～/法人プラン月額990円(住まいのトラブル緊急サポートのみ)		
	③12か月未満の解約時、賃料1か月分の違約金が御座います。		
	④CATV、BS-CS110、インターネット等(導入されているか否か要確認)には別途契約、費用がかかります。		
	⑤BBM-NET完備。月額基本使用料は無料ですがオプションサービス(物件により利用できない場合があります)には別途費用がかかります。		

新宿本店

新宿区新宿3-21-4新宿ニュータワービル1階
TEL : 03-6279-2032



みずべや
水商売のお部屋



あずま通り店

新宿区歌舞伎町1-8-3良川ビル2階
TEL : 03-6205-5732

入居可能予定日
即入居可
0105号室

A L E R O 高円寺南

東京メトロ丸ノ内線「新高円寺」 徒歩2分 / JR中央線(快速)「高円寺」 徒歩9分

マンション・ビル



Room Detail

インターネット無料！
敷金・礼金ゼロ！キャンペーン中！

1R / 25.18m²

109,000 円

敷金 無し 礼金 無し 共益費 8,000 円 月額合計 117,000 円

保険等 加入要：20,000円/2年



東京都杉並区 高円寺南3丁目20番11号

Building Detail

構造 鉄筋コンクリート造4階建 / 1階部分 戸数 19戸 完成 2013年8月1日

設備 オートロック、宅配用ボックス、自転車駐輪可、公営水道、公共下水、モニター付インターホン、コンロ種類 IH、バス・トイレ別、洗面所独立、温水洗浄暖房便座、室内洗濯機置場、シャブードレッサー、浴室乾燥機、エアコン、収納スペース、加ゼット、フローリング、都市ガス

備考 ■解約予告2ヶ月前（日割） ■更新料：新賃料の1ヶ月分 ■第一保証会社：エボス（初回料：40%、月次：無、更新料：10000円/1年 or 14000円/1年） ■第二保証会社：JRAG（初回料：70%、月次：無、更新料：10000円/1年） ■退去時RC代（税別）：35,000円、エアコン清掃費1基辺り：15,000円 ■1年未満解約違約金：FRと同月分（FR無又は1ヶ月未満は1ヶ月分） 総賃料額敷金・礼金ゼロ！キャンペーン中！ インターネット無料（株）レジデンシャルインターネット TEL：0120-900-979。駅より徒歩約2分の好立地！大手法人で保証会社を外す場合は敷金1ヶ月積み増し。

※記載の情報と現況が異なる場合現況を優先します

新宿本店 新宿区新宿3-21-4新宿ニューワークビル1階
TEL：03-6279-2032



みずいべや
水商売のお部屋



あずま通り店 新宿区歌舞伎町1-8-3良川ビル2階
TEL：03-6205-5732

プレール・ドゥーク西荻窪

住み替え応援システムRe・Room
家賃でポイントがたまる！
住み替えで使ってお得！

安心管理システム24時間管理
学生・女性にオススメ

ペット相談可(小型犬または猫1匹、敷金2ヶ月)

インターネット(BBM-NET WiFi有)月額基本使用料無料

築浅★1LDK！二面採光・3口ガスコンロ



新生活応援
家具家電リース

新生活を始めるのに初期費用が払えない？

家具	月額 4,400円	月額 9,900円
家電	月額 5,500円	月額 8,800円

木下の賃貸 友の会
詳細はこちら▶

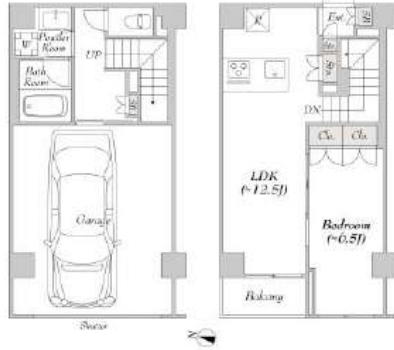
※図面と現況が異なる場合には現況を優先とします。

ACCESS		
JR中央線 西荻窪駅 徒歩11分		
JR総武線 西荻窪 徒歩11分		
JR中央本線 西荻窪 徒歩11分		
107号室	賃料 145,000円 管理費 8,000円 敷金 0ヶ月 礼金 1ヶ月	
OUTLINE		
間取り 1LDK	タイプ	
入居日 2024年12月上旬	内見 不可	
「木下の賃貸」友の会費 2,640 円(税込)/月額		
所在地 東京都杉並区宮前5丁目26-12		
構造 RC造	規模 3階建1階	
竣工日 2021年02月	総戸数 40戸	
駐車場 無	空き 無	
駐輪場 有	空き 要確認	
駐車場敷金 なし	駐車場賃料 0 円/月額	
ペット飼育 相談	ペット飼育の場合の敷金 敷金2ヶ月	
方位 南西	ガス パレットガス推奨	
●●●●●●株式会社キノシタコミュニティ	電気 パレット電気推奨	
LEASE CONDITION		
契約期間 2年	更新料 新賃料 1.25 ヶ月	
解約予告 1ヶ月前に文書で当社宛に通知		
スマートメーター費用 27,500 円(税込)	消毒代 26,400 円(税込)	
定額ルームクリーニング代 74,800 円(税込)		
EQUIPMENT		
オートロック ○	洗濯機置場 ○	バルコニー ○
エレベーター ○	浴室乾燥機 ○	CATV ○
TVモニター付きインターフォン ○	洗浄機能付暖房便座 ○	BSアンテナ ○
宅配ボックス ○	追い焚き ○	CSアンテナ ○
ガスコンロ ○	居室床材フローリング ○	カーシェアリング ○
IHキッチンヒーター ○	エアコン ○	
独立洗面台 ○	浄化槽 ○	
備考 ①保証会社加入必須。木下グループ保証:初回保証料80%、利用手数料月額550円(税込)、継続保証委託料20,000円(2年毎) ②木下の賃貸友の会加入必須。入居者補償制度、住まいのトラブル緊急サポート等のサービスを提供。月額1,980円(税込)~/法人プラン月額990円(住まいのトラブル緊急サポートのみ) ③12か月未満の解約時、賃料1か月分の違約金が御座います。 ④CATV、BS-CS110°、インターネット等(導入されているか否かは要確認)には別途契約、費用がかかります。 ⑤BBM-NET完備。月額基本使用料は無料ですがオプションサービス(物件により利用できない場合があります)には別途費用がかかります。		



新築物件 即日入居可能 礼金なし！ 敷金なし！ 外国籍相談可能！ 海外審査可能！
NURO光 高速インターネット無料！ ペット飼育相談可能！

【Bタイプ】79.84㎡
1LDK(マグネット)+ガレージ



【Cタイプ】97.80㎡
1LDK(マグネット)+ガレージ



物件概要

- 名称：LUMIEC CHITOSE FUNABASHI
ルミーク千歳船橋
- 所在地：〒156-0055
東京都世田谷区船橋2丁目5番5号
- 敷金/礼金：0ヶ月/0ヶ月
※ガレージ住戸のみ 敷金1ヶ月
- 竣工：2024年5月
- 入居時期：即日入居可能
- 構造・規模：鉄筋コンクリート造
地上5階建（23戸）
- 契約期間：普通賃貸借 2年
- 火災保険：要加入 13,000円～
- 保証会社：要加入
- ★エポスカード ROOM iD
・日本セーフティー 他
- ※初回月額総賃料の40%～
(次年度以降 10,000円～)
- ★エポスGTN (※初回月額総賃料の100%、毎月2%)
- 更新料：新賃料1ヶ月
- 解約：2ヶ月前予告
- その他：短期解約違約金
※1年未満の解約賃料の2ヶ月分
- 24時間入居サポート：要加入
(くらしード) ¥16,500(税込)
入居日から2年間・以後更新2年毎
- 駐輪場：1,100円(税込)/月 4台 満車
- 駐車場：ガレージ住戸のみ設置 (賃料に含む)
- 設備
 - インターネット無料 (高速インターネットNURO光導入)
 - ガス：都市ガス
 - ペット可 (敷金1ヶ月積み増し償却)
※小型犬および猫 その他相談
 - パストイレ別
 - エアコン
 - TVモニター付きドアホン
 - トランクルーム (5階 ※2部屋のみ)
 - シューズボックス
 - 浴室乾燥機
 - 追焚機能付きバス
 - 独立洗面台
 - 温水洗浄便座
 - オートロック
 - 宅配ボックス
 - システムキッチン
 - エレベーター

階数 賃料表 管理費：20,000円 (B.C.Dタイプ以外) : 30,000円 (B.C.Dタイプ)

5F	501(ル-7パ ルユニ-)	502(ル-7パ ルユニ-)							
	P 1LDK 45.09㎡	O 2SLDK 63.87㎡							
	260,000円	363,000円							
4F	401	402	403(ル-7パ ルユニ-)	404(ル-7パ ルユニ-)					
	J 1SLDK 44.37㎡	K 2LDK 55.90㎡	N 2LDK 45.56㎡	M 2LDK 53.78㎡					
	契約	303,000	契約	290,000					
3F	301	302	303	304(ル-7パ ルユニ-)	305(ル-7パ ルユニ-)	306			
	J 1SLDK 44.37㎡	K 2LDK 56.01㎡	E 2LDK 42.44㎡	L 1SLDK 49.09㎡	H 2LDK 47.16㎡	I 1LDK 38.48㎡			
	契約	契約	契約	申込	契約	契約			
2F	201(マグネット)	202(マグネット)	203	204	205	206	207(マグネット)	208(マグネット)	
	C 1SLDK 97.80㎡	D 2SLDK 113.15㎡	E 2LDK 42.44㎡	F 1LDK 34.37㎡	G 2LDK 41.39㎡	A 1LDK 33.53㎡	B 1SLDK 79.84㎡	B 1SLDK 79.84㎡	
	533,000	620,000	契約	契約	契約	契約	370,000	433,000	
1F	201 専用ガレージ 2台分	202 専用ガレージ 2台分	101	102	103	エントランス		207 専用ガレージ 1台分	208 専用ガレージ 1台分
			Q 2LDK 42.47㎡	R 1LDK 31.98㎡	S 1LDK 32.30㎡				
			契約	契約	契約				

