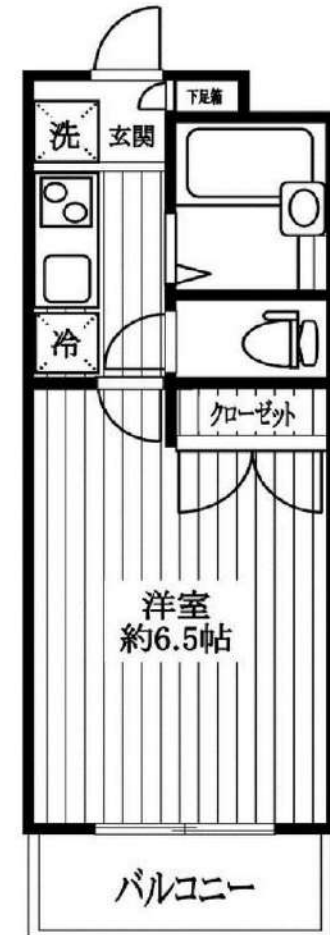


最寄駅	間取り	賃料			
<b>田町7分</b>	<b>1K</b>	<b>¥83,000</b>	<b>エスコート芝浦</b>	<b>602</b>	<b>号室</b>

JR山手線「田町駅」徒歩8分  
都営三田線「三田駅」徒歩6分  
ゆりかもめ「日の出駅」徒歩7分

所在地	東京都港区芝浦1-11-7		
路線	JR山手線		
最寄駅	田町 駅	7 分	
物件種別	マンション	構造	RC
築年	2002年2月	階層	9階建
専有面積	20.16 m <sup>2</sup>	間取り	1K
現況	退去予定日	2024/10/31	
契約種別	普通借家	期間	2年間(更新可)
賃料	¥83,000	敷金	1ヶ月
管理費	¥10,000	礼金	1ヶ月
更新料	新賃料の1ヵ月分	更新事務手数料11000円	
保険料	2年間	¥20,000	
契約手数料	5,000円(税別)	解約予告2ヵ月前通知	
鍵交換費用	20,000円(税別)		
退去時請求	ハウスクリーニング代	45,000円(税別)	
	エアコン洗浄代	12,000円(税別)	
保証会社	利用必須	株式会社ミライズインシュア	
保証料	初回保証料	月額総支払額の50~100%	
	年間保証料	12,000円、月次手数料 月額400円(税別)	
24時間サポート	月額1,000円(税込)		
条件	ペット	×	
	外国籍	相談	2人同居 ×
	法人契約	○	生活保護 ×
設備	バス・トイレ別	○	エレベーター ○
	エアコン	○	オートロック ○
	独立洗面台	×	宅配BOX ○
	ガス種別	都市	
	インターネット	○(別途契約)	
備考	モニター付オートロック・2口ガスグリル付きシステムキッチン・ウォシュレット・クローゼット・室内洗濯機置場・宅配ボックス・メールボックス		
	<small>【短期解約の違約金】1年未満の解約:賃料+管理費の2ヵ月 1年以上2年未満の解約:賃料+管理費1ヵ月</small>		
建物管理会社	株式会社サンビルド		
駐輪場等空き確認TEL	0120-945-367		



※図面と実際の状況が異なる場合は、現地優先とさせていただきます

**新宿本店** 新宿区新宿3-21-4新宿ニューターワビル1階  
TEL: 03-6279-2032



**みずばや**  
水商売のお部屋



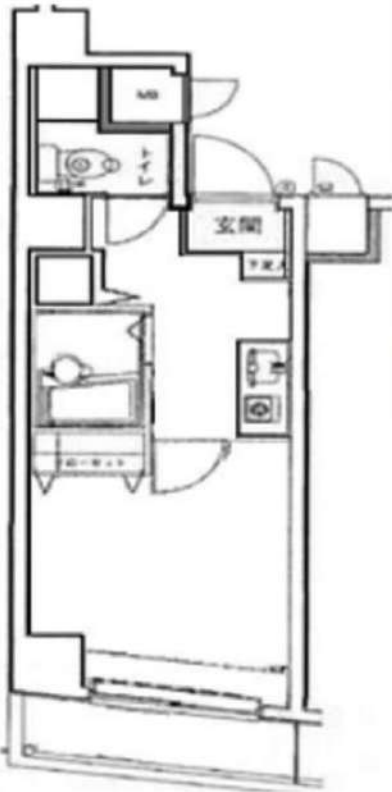
**あずま通り店** 新宿区歌舞伎町1-8-3良川ビル2階  
TEL: 03-6205-5732

賃料	間取り	専有面積
85,000円	1K	20.39m <sup>2</sup>

嬉しい、敷金・礼金なし物件 東京メトロ南北線 白金高輪駅 徒歩5分  
 主要駅へのアクセス良好！ 都営三田線 白金高輪駅 徒歩5分

貸マンション

## メインステージ白金高輪 411号室



外観写真  
イメージ

敷金	—	礼金	—
管理費	10,000円	築年月	2001年5月
住所	港区三田5丁目13-19		
構造・階建	鉄筋コンクリート造 4階/6階建		
契約期間	普通借家2年	方位	東
現況	退去予定 10/31	入居可能時期	相談
備考	<ul style="list-style-type: none"> <li>・更新料：新賃料の1か月分</li> <li>・火災保険：20,000円   2年契約</li> <li>・鍵交換：30,000円(税別) ※種類により変動あり</li> <li>・24時間駆けつけサービス：15,000円(税別)/2年契約</li> <li>・入居時抗菌費用：12,000円(税別)</li> <li>・敷金がある場合、退去時1か月借却</li> <li>・保証会社利用料：初回50%～ ※1年毎10,000円 ※別途収納手数料がかかる場合あり</li> <li>・契約事務手数料：3,000円 (税別)</li> <li>・図面と現況が異なる場合は現況優先とします</li> <li>・短期解約違約金有 半年未満:賃料2ヵ月分 半年以上1年未満:賃料1ヵ月分</li> </ul>		
設備情報	分譲賃貸 / システムキッチン / バストトイレ:別室 / トイレ / シャワー / 給湯 / 洗面台 / エアコン / 洗濯機置き場:有り(室内) / インターホン / オートロック / 防犯カメラ / インターネット:対応 / BS / CS / ガス種類:都市ガス / 水道:公営 / 排水:公共下水 / 保証人:不要 / 学生:可 / バルコニーの面数:1面 / 収納 / クローゼット / シューズボックス / 宅配ボックス		

新宿本店

新宿区新宿3-21-4新宿ニューターワビル1階  
TEL:03-6279-2032



みずべや  
水商売のお部屋



あずま通り店

新宿区歌舞伎町1-8-3良川ビル2階  
TEL:03-6205-5732

# 貸マンション

## 恵比寿駅

スカイコート恵比寿(スカイコートエビス) 6階

間取り  
1K

専有面積  
20.48㎡

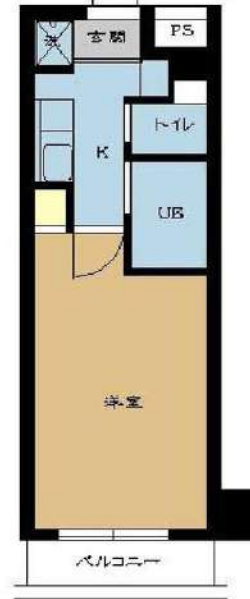
築年月  
2003年05月



審査お任せください。  
最新情報はイタンジBBから。

### チェックポイント!

駐輪場有(無料),主要採光面:西向き,分譲タイプ24時間換気システム,B・T別,浴室乾燥機,トイレ,洗面台,ガスコンロ付,2口コンロ,システムキッチン,収納スペース,クローゼット,シューズボックス,室内洗濯機置場,都市ガス,フローリング,エアコン,C S, B S端子,光ファイバー,オートロック,モニタ付インターホン,防犯カメラ,24時間セキュリティ,バルコニー,エレベーター,宅配BOX



物件種目	貸マンション
最寄駅	恵比寿
間取タイプ	1K
賃借条件	賃料 100,000円
	礼金なし 敷金1ヶ月 保証金なし

物件所在地	東京都渋谷区恵比寿南2丁目 20-15		
交通	J R山手線 恵比寿 徒歩5分		
建物	建物名	スカイコート恵比寿(スカイコートエビス) 6階	
	構造・規模	RC 8階建/6階部分	
	使用部分積	20.48㎡	
	間取内訳	洋6.5 K 2	
築年月	2003年05月	契約期間	2年
管理費等	10,000円/月 共益費なし 雑費なし		
駐車場			
現況	空家	入居可能時期	即時
設備	B・T別,浴室乾燥機,トイレ,洗面台,ガスコンロ付,2口コンロ,システムキッチン,収納スペース,クローゼット,シューズボックス,室内洗濯機置場,都市ガス,フローリング,エアコン,C S, B S端子,光ファイバー,オートロック,モニタ付インターホン,防犯カメラ,24時間セキュリティ,バルコ...		
保険等	要 2年20,000円		
備考	1年以内の解約の場合、短期解約違約金として総賃料の1ヶ月分。更新事務手数料賃料賃料0.5か月分(税別)。鍵交換は任意交換(希望の場合はお申込時にお伝えください) ライフスタイル24:22,000円 事務手数料:22,000円 除菌消臭代:22,000円 更新料:新賃料1ヶ月 賃貸保証:加入要 初回保証料:総賃料の100%、ジェイリース、いえらぶ保証、イントラストなど多数あり。 利用駅1:東急東横線 代官山 徒歩11分 利用駅2:東急東横線 中目黒 徒歩15分		

新宿本店

新宿区新宿3-21-4新宿ニューワールドビル1階  
TEL: 03-6279-2032



みずべや  
水商売のお部屋



あずま通り店

新宿区歌舞伎町1-8-3良川ビル2階  
TEL: 03-6205-5732

賃料	間取り	専有面積
106,000円	1R	24.69㎡

嬉しい、礼金なし物件！

東京メトロ日比谷線 六本木駅 徒歩10分  
都営大江戸線 六本木駅 徒歩12分

貸マンション

## ガリシアヒルズ西麻布EAST 1001号室



外観写真  
イメージ



敷金	1ヶ月	礼金	-
管理費	12,000円	築年月	2006年12月
住所	港区西麻布2丁目25-21		
構造・階建	鉄筋コンクリート造 10階/14階建(地下1階)		
契約期間	普通借家2年	方位	南
現況	退去予定 11/2	入居可能時期	相談
備考	<ul style="list-style-type: none"> <li>・更新料:新賃料の1か月分</li> <li>・火災保険:20,000円 2年契約</li> <li>・鍵交換:30,000円(税別) ※種類により変動あり</li> <li>・24時間駆けつけサービス:15,000円(税別)/2年契約</li> <li>・入居時抗菌費用:12,000円(税別)</li> <li>・敷金がある場合、退去時1か月償却</li> <li>・保証会社利用料:初回50%~ ※1年毎10,000円 ※別途収納手数料がかかる場合あり</li> <li>・契約事務手数料:3,000円(税別)</li> <li>・図面と現況が異なる場合は現況優先とします</li> <li>・短期解約違約金有 半年未満:賃料2ヵ月分 半年以上1年未満:賃料1ヵ月分</li> </ul>		
設備情報	システムキッチン/バストイレ:別室/浴室乾燥機/ トイレ/温水洗浄便座/洗面台/エアコン/ 洗濯機置き場:有り(室内)/インターホン:TV付/ オートロック/防犯カメラ/ガス種類:都市ガス/ 水道:公営/排水:公共下水/収納/クローゼット/ シューズボックス/宅配ボックス		

新宿本店 新宿区新宿3-21-4新宿ニュータウンワビル1階  
TEL:03-6279-2032



みずべや  
水商売のお部屋



あずま通り店 新宿区歌舞伎町1-8-3良川ビル2階  
TEL:03-6205-5732



# マスターマインド十番 204

物件種別	間取り	賃料	管理費等
マンション	1K	135,000円	15,000円

《必須》ベルプラス[家財保険/設備トラブル24時間駆け付け/騒音・近隣トラブルサポート][月額:2200円(税込)]

【建物管理会社:株式会社ヴェリタス・インベストメント TEL:03-4588-0001】 ペット種類・インターネット・BS・CS・駐車場・バイク置き場・駐輪場など共有部分に関しては建物管理会社にご確認下さい ※ペット可の場合は敷金1か月積増/償却となります。

## 外観

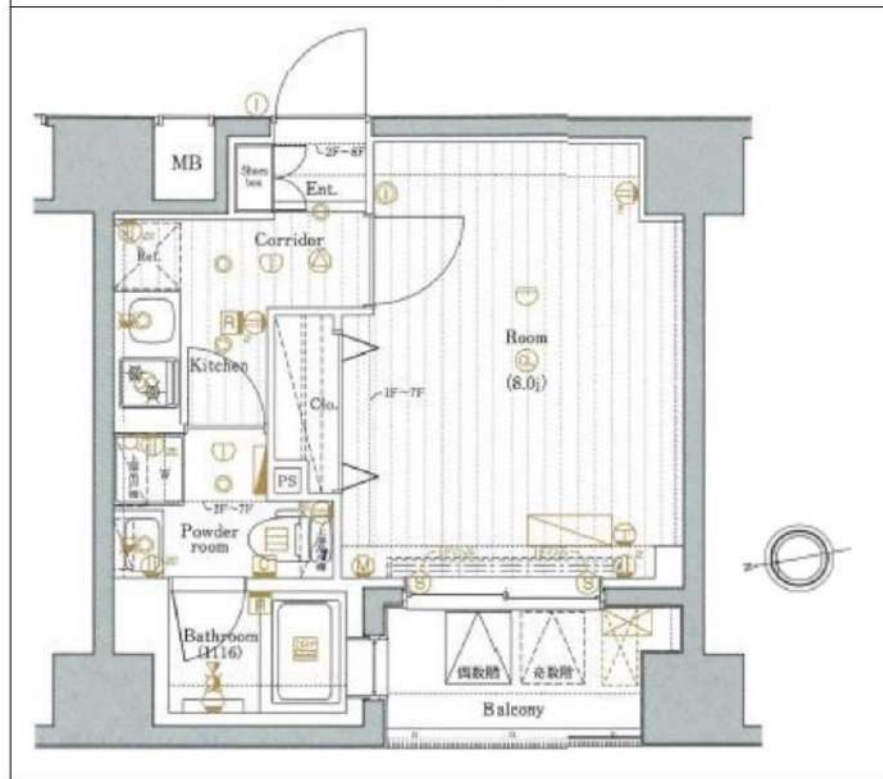


## その他



※図面と異なる場合は現況を優先となります。

## 間取り図



敷金/保証金	0円	礼金/権利金	135,000円
敷引/償却金		更新料	1.5ヶ月(新賃料)
更新事務手数料	0円		
その他費用	[一時金]鍵交換費(必須):33,000円,室内抗菌代(必須):13,000円 [月次費用]ベルプラス(必須):2,200円		
物件所在地	東京都港区東麻布2丁目33		
交通	東京メトロ南北線 麻布十番駅 徒歩2分 都営大江戸線 赤羽橋駅 徒歩6分 東京メトロ日比谷線 神谷町駅 徒歩16分		
間取り詳細	洋室 8.0畳		
構造	鉄筋コンクリート 2階 / 12階建		
面積	25.49㎡	向き	西
築年月	2012年1月	契約期間	普通借家契約 2年
退去日	2024年11月30日	入居時期	相談
駐車場	駐輪場		
設備	システムキッチン, 給湯, CS, BS, 温水洗浄便座, 浴室乾燥, 洗面所独立, クローゼット, シューズボックス, パス有, パストイレ別, シャワー, ガスコンロ, ガスコンロ設置済, 2口コンロ, エアコン, 室内洗濯機置場, オートロック, フローリング, TVインターホン, 2F以上, 24時間換気システム, インターホン, モニタ付オートロック, 光ファイバー, 洗面化粧台, 洗面台, 脱衣所, 暖房資産, 当社管理物件, 浴室暖房, ネット使用料不要, 追い焚き風呂, 分譲タイプ, 宅配BOX, 防犯カメラ, エレベーター, 敷地内ゴミ置き場, メールボックス		
入居諸条件	ペット相談, ルームシェア相談, 飲食店不可, 外国人相談, 楽器使用不可, 高齢者相談, 子供相談, 事務所不可, 性別不問, 単身可, 二人入居相談, 法人可		
損害保険			
保証会社	必須 指定保証会社:初回契約時:50%、[リロ:月1,000円][URAG:1万円/年(月330円)][カーサ:月1%][エゴス:月1.3%][ジャックス:月額保証料1%]		
備考	内見・申込はいい生活スクエア【必ず】図面はいい生活スクエアより取得ください《必須》ベルプラス[家財保険/設備トラブル24時間駆け付け/騒音・近隣トラブルサポート][月額:2200円(税込)]短期解約違約金:1年未満は総賃料2ヶ月分、1年以上1.5年未満は総賃料1.5ヶ月分。 ペット飼育可能な場合は敷金1か月積増/償却となります。 法人様申込の場合、条件によっては礼金増額になる場合あり。		

新宿本店 新宿区新宿3-21-4新宿ニュータワービル1階  
TEL:03-6279-2032



みずのべや  
水商売のお部屋



あずま通り店 新宿区歌舞伎町1-8-3良川ビル2階  
TEL:03-6205-5732

24時間セキュリティ(セントラル警備保障)

★家具・家電付賃貸へ変更可★すぐお住まいになれます

Access

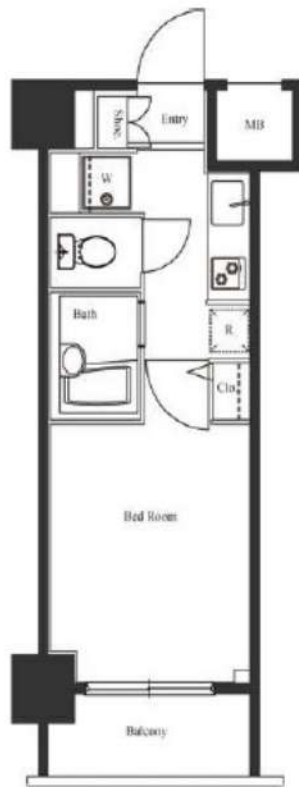
JR山手線  
「渋谷」駅徒歩 5分

京王井の頭線  
「神泉」駅徒歩 3分



- タイル貼りの美しい外観
- TVモニター付オートロックシステム
- 共用部防犯カメラ
- 監視カメラ付エレベーター
- 防犯性の高い玄関ダブルロック
- 洋室エアコン標準装備
- 床フローリング仕様
- オリジナルシステムキッチン
- 2口ガスコンロ(グリル付)
- バスルームとトイレを独立

- ★雨天・冬も必須!浴室換気乾燥暖房機
- 洗濯機置場室内
- 室内洗濯物干し
- ★ネット使い放題(シーファイブ)
- ↑速度等詳細はTel.0120-998-886
- 24時間受取可能宅配BOX
- 駐輪場:初回登録料5,500円
- バイク置場:5,500円/月空要確認
- 駐車場:詳細お問合せください
- ペット可:別途敷金1ヶ月小型1匹まで



0605 号室 専有面積 20.14㎡

間取 1K

賃料 164,000円/月

共益費 17,000円/月

物件概要

所在地/ 東京都渋谷区道玄坂2丁目19-6  
 構造・規模/ 鉄筋コンクリート造 13階建 地下1階  
 総戸数/ 115 戸  
 築年月/ 2007年08月31日  
 入居日/ 2024年12月01日

契約条件

敷金0ヶ月・礼金0ヶ月

CH保証システム利用料:家賃総額55%(最低金額5.5万円)  
 24Hサポート料22,000円/1年・鍵交換代22,000円  
 室内抗菌処理代17,600円事務手数料11,000円  
 当社指定賃貸入居者総合保険加入の事(別途費用)  
 ※賃料口座引落し(口座振替手数料:月額550円)  
 普通賃貸借1年契約(更新型)※  
 ※1、2回目の更新時5%の賃料改定あり。更新料は1回のみ。  
 2回目以降の更新料は無い為、安心して永くお住まいいただけます  
 ※アクセントクロスの色は変更する場合がございます

24時間安心サポート

設備のトラブルに24時間365日の受付体制

医療健康サービス24

看護師が24時間365日相談可※適用条件有

※図面と現況が異なる場合、現況優先とさせていただきます。  
 ※退去時清掃費用、更新時更新費用等がございます。

新宿本店 新宿区新宿3-21-4新宿ニューパークビル1階  
 TEL: 03-6279-2032



みずいべや  
 水商売のお部屋



あずま通り店 新宿区歌舞伎町1-8-3良川ビル2階  
 TEL: 03-6205-5732