

ARTESSIMO FE'LIEF 505

物件種別	間取り	賃料	管理費等
マンション	1R	82,000円	15,000円

【インターネット無料!※BB4U】ペット可 高級分譲賃貸マンション

【インターネット無料!※BB4U】ペット可 高級分譲賃貸マンション



敷金/保証金	0円	礼金/権利金	0円
敷引/償却金	0円	更新料	1.5ヶ月(新賃料)
更新事務手数料			
その他費用			
物件所在地	東京都江東区亀戸5丁目41-4		
交通	中央・総武線各停 亀戸駅 徒歩9分 東武亀戸線 亀戸水神駅 徒歩2分 東京メトロ半蔵門線 錦糸町駅 徒歩24分		
間取り詳細			
構造	鉄筋コンクリート 5階 / 6階建		
面積	25.21㎡	向き	北東
築年月	2010年10月	契約期間	普通借家契約 2年
退去日		入居時期	即入居
駐車場	駐輪場 バイク置き場		
設備	浴室乾燥, IHキッチンヒーター, 24時間換気システム, ガス給湯, バス・トイレ別, CS, シャワー, 温水洗浄便座, エアコン, 室内洗濯機置場, 押入, BS, シューズボックス, モニタ付オートロック, 洗面化粧台, ネット使用料不要, クローゼット, フローリング, トイレ有, ユニットバス, バス有, システムキッチン, TVインターホン, デザイナーズ, エレベーター, 外壁タイル張り, 宅配BOX		
入居諸条件	ペット可, 事務所不可, 二人入居可		
損害保険	要 23,000円(2年)		
保証会社	必須 保証会社必須/～50%		
備考	■入居中サポート/21450円 ■抗菌代/17600円 ■事務手数料/11000円 ■保証会社必須/～50% ■保険/23000円 ■鍵費用/22000円 ■契約期間(2年普借)※違約金有☆AZPの賃料+1万円でスーパーゼロプラン適用★50 ■ペット飼育時条件有		

※図面と異なる場合は現況を優先となります。

新宿本店 新宿区新宿3-21-4新宿ニュータワービル1階
TEL: 03-6279-2032



みずべや
水商売のお部屋



あずま通り店 新宿区歌舞伎町1-8-3良川ビル2階
TEL: 03-6205-5732

トーシンフェニックス日本橋三越前 501

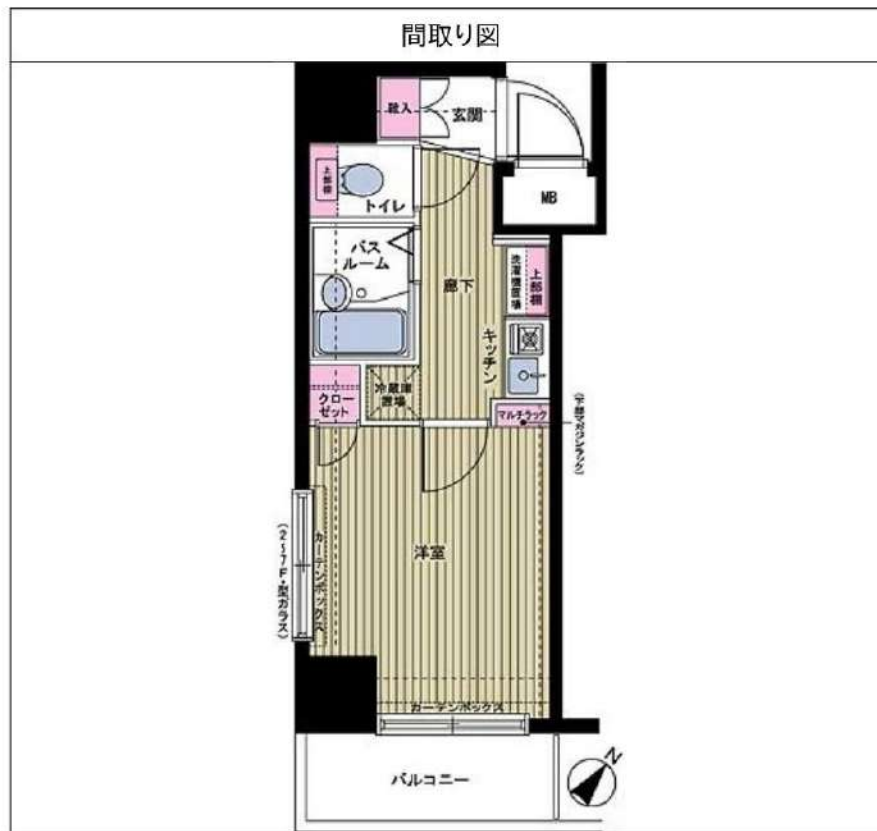
物件種別	間取り	賃料	管理費等
マンション	1K	83,000円	9,000円

敷金/保証金	83,000円	礼金/権利金	83,000円
敷引/償却金		更新料	1ヶ月(新賃料)
更新事務手数料			
その他費用	<small>[-一時金] 鍵交換費用(税込): 27,500円 [月次費用] 家財保険+付帯サービス(税込): 1,735円 [備考] ■契約時: 当月分+翌月分の賃料・管理費をお支払い頂きます ■解約時: ルームクリーニング費用及び借主負担分の原状回復費用をお支払い頂きます</small>		
物件所在地	東京都中央区日本橋大伝馬町2-17		
交通	東京メトロ日比谷線 小伝馬町駅 徒歩3分 総武線快速 新日本橋駅 徒歩4分 東京メトロ銀座線 三越前駅 徒歩6分		
間取り詳細	5階: 洋室 5.60畳		
構造	鉄骨鉄筋コンクリート 5階 / 13階建		
面積	19.56㎡	向き	南東
築年月	2002年3月15日	契約期間	普通借家契約 2年
退去日		入居時期	即入居
駐車場	駐輪場 バイク置き場		
設備	角部屋 二面採光 1口ガス バス・トイレ別 浴室換気乾燥機 洗濯機置場		
入居諸条件			
損害保険			
保証会社	必須 トーシンライフ、オリコフォレントインシュア、全保連/保証料: 初回=賃料等×50%、月額=賃料等×1%		
備考	■民泊利用不可 ■自転車: 月額500円 バイク: 月額2,000円 ※要空き確認・2年分一括払い ■部屋タイプ: A ◆内見予約は『スマート内覧』◆外国籍相談可(申込条件: 在留カード必須、日本語読み書き出来る方、連帯保証人必須: 日本人又は永住者) ■一部法人保証会社未加入時: 敷金・礼金を各1ヶ月追加		

外観



その他



※図面と異なる場合は現況を優先となります。

新宿本店 新宿区新宿3-21-4新宿ニュータワービル1階
TEL: 03-6279-2032



みずべや
水商売のお部屋



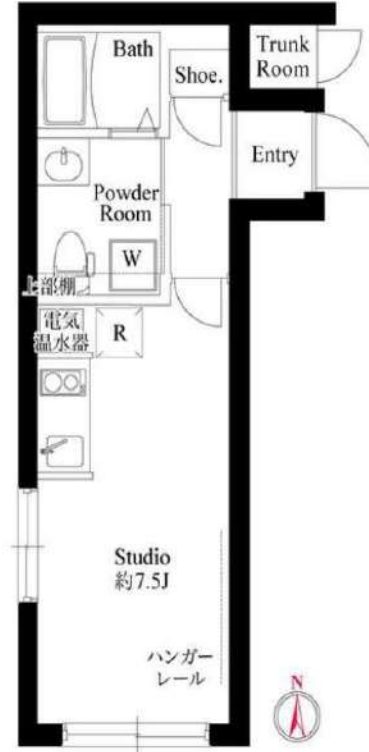
あずま通り店 新宿区歌舞伎町1-8-3良川ビル2階
TEL: 03-6205-5732

ハイセキュリティ&ハイクオリティの充実設備
荷物が多くても安心-全住戸トランクルーム付♪-

Access

JR総武線
「亀戸」駅徒歩 4分

東京メトロ半蔵門線
「錦糸町」駅徒歩 10分



- お洒落な外観コンクリート打放し
- 安心！共用部には防犯カメラ設置
- カラーTVモニター付オートロックシステム
- 防犯性の高いダブルロック・ディンプルキー
- ★各住戸専用トランクルーム付
- 床フロアタイル仕様・快適なエアコン1基
- 収納付キッチン2口IHコンロ
- プリンセスマirror付・独立洗面台
- 便利！高温差し湯機能付バス
- ★雨天・冬は必須！浴室換気乾燥暖房涼風機
- ★Wi-Fi無料※ファイバーゲート
- ↑速度等詳細はTEL0120-988-660
- ★浴室テレビ付・メタル調シャワーヘッド
- 部屋干しに最適！ホスグリーン完備
- あると嬉しい！室内リモコン照明付き
- 中型犬1匹・猫2匹迄飼育可(敷金1ヶ月)
- BS・CS110※要別途契約・費用
- 24時間受取可能！宅配BOX
- あると便利！敷地内ゴミ置場
- 海外審査OK・外国籍の方入居可能

0101 号室 専有面積 20.71㎡

間取 1R

賃料 **84,000** 円/月

共益費 10,000 円/月

物件概要

所在地／ 東京都江東区亀戸2丁目13-15
構造・規模／ 鉄筋コンクリート造 5階建
総戸数／ 14 戸
築年月／ 2022年07月05日
入居日／ 2024年11月18日

契約条件

敷金0ヶ月・礼金0ヶ月

M保証システム利用料:家賃総額55%(最低金額5.5万円)
24Hサポート料22,000円/2年・鍵交換代22,000円
室内抗菌処理代17,600円事務手数料11,000円
当社指定賃貸入居者総合保険加入の事(別途費用)
※賃料口座引落し(口座振替手数料:月額550円)
普通賃貸借2年契約
※オール電化
☆キャンペーンは10/末までの成約者様限定
※駐輪不可



24時間安心サポート

設備のトラブルに24時間365日の受付体制

医療健康サービス24

看護師が24時間365日相談可※通称条件有

※図面と現況が異なる場合、現況優先とさせていただきます。
※退去時清掃費用、更新時更新費用等がございます。

新宿本店 新宿区新宿3-21-4新宿ニュータワービル1階
TEL: 03-6279-2032



みずべや
水商売のお部屋



あずま通り店 新宿区歌舞伎町1-8-3良川ビル2階
TEL: 03-6205-5732

ルール南砂町 404

物件種別	間取り	賃料	管理費等
マンション	1K	84,000円	7,300円

敷金/保証金	0円	礼金/権利金	84,000円
敷引/償却金		更新料	1ヶ月(新賃料)
更新事務手数料			

24時間緊急通報システム,2F以上,オートロック,ダブルディンプルキー,モニタ付オートロック,外壁タイル張り,分譲タイプ,防犯カメラ,メールボックス

外観



その他





物件所在地	東京都江東区北砂4丁目41-11		
交通	東京メトロ東西線 南砂町駅 徒歩15分 都営新宿線 大島駅 徒歩17分		
間取り詳細	4階: 洋室 7.20畳, K 2.00畳		
構造	鉄筋コンクリート 4階 / 12階建		
面積	25.56㎡	向き	東
築年月	2022年2月	契約期間	普通借家契約 2年
退去日	2024年12月2日	入居時期	2024年12月中旬
駐車場	駐輪場		
設備	24時間換気システム,2口コンロ,BS,CS,TVインターホン,エアコン,ガスコンロ設置済,ガス給湯,クローゼット,システムキッチン,シューズボックス,バス・トイレ別,フローリング,温水洗浄便座,光ファイバー,室内洗濯機置場,洗面化粧台,全室照明付き,浴室乾燥,24時間ゴミ出し可,エレベーター,宅配BOX		
入居諸条件			
損害保険	要 全管協少額短期保険株式会社 18,000円 (2年)		
保証会社	必須 初回保証料30%(家賃+管理費)年間保証料10,000円 ※学生初回保証料9,000円		
備考			

※図面と異なる場合は現況を優先となります。



新宿本店 新宿区新宿3-21-4新宿ニュータワービル1階
TEL : 03-6279-2032



みずべや
水商売のお部屋



あずま通り店 新宿区歌舞伎町1-8-3良川ビル2階
TEL : 03-6205-5732



敷金0

24時間出し可能

ネット・Wi-Fi無料



ペット飼育可能
 ※猫・小型犬いずれか1匹
 飼育時は敷金プラス1ヶ月(お預かり)
 (体高50cm以内・体重10kgまで)



1001号室

■物件概要

- 名称 / MAXIV西大島
- 所在地 / 東京都江東区北砂3-28-7
- 構造 / 鉄筋コンクリート造 地上10階建
- 竣工 / 2021年2月
- 交通 / 都営新島線西大島駅徒歩12分
- 礼金 / 1ヶ月
- 敷金 / 0ヶ月
- 更新料 / 新賃料1.5ヶ月分
- 火災保険 / 18,000円
- 条件 / 文書事務手数料 5,500円(税込)
 鍵交換費用 27,500円(税込)
 振替事務手数料 330円(税込)/月
 短期滞泊予約金有り(1年末満1ヶ月)
 ステージ安心サポート24 19,800円(税込)
- その他 / 保証会社加入のこと
 保証人不要プランご提供可能
 初回保証料: 毎月支払額の50%
 ※学生プラン有り: 初回保証料 10,000円~
 月額保証料 700円
 ※保証会社利用しない場合は、敷金2ヶ月
 ※別途学生プラン有(連帯保証人不要)

~ご利用保証会社~
 エポスROOM ID・ルームバンクインシュア
★留学生プラン 初回: 毎月支払い合計額の100~120%*
 (最低保証料 50,000円)
 ※初回 120%の場合、we chat pay/銀聯カードでの決済可
 月額保証料 700円
 ※別途、賃料+管理費の2%の手数料がかかります。
 外国人サポートプラン利用料 10,800円/年(初年度より)
 ※初期費用のお支払いにクレジットカード決済をご利用可
 ※法人様契約の際の諸条件は別途お問い合わせください

※参考写真



決済可能です!
 ※詳細は要問い合わせ!!

- ~設備~
- *TVEモニター付オートロック
 - *2口ガスシステムキッチン
 - *独立洗面化粧台(シャワー/ドレッサー)
 - *浴室換気暖房乾燥機
 - *ウォシュレット
 - *室内洗濯排水パン
 - *エアコン1基
 - *防犯カメラ
 - *BS・CSアンテナ
 - *宅配ボックス・メールボックス
 - *インターネット・Wi-Fi無料(ファイバー光)
 - *インターネット個別契約(NURO光)
 - *敷地内ゴミ置き場
 - *バイク置き場
 - *駐輪場 100~300円/月※1年一括払い
 - *バイク置き場・駐輪場は空状況・料金を確認

【募集条件】

号室	賃料	間取り	専有面積	現況
202	89,500円	1K	25.81㎡	11/6退去予定
304	90,000円	1K	25.81㎡	11/30退去予定
401	(申)00円	1K	25.81㎡	10/20退去予定
604	91,000円	1K	25.81㎡	10/21退去予定
1004	93,500円	1K	25.81㎡	10/20退去予定

管理費 8,000円

※退去時、賃主の指定業者による室内のクリーニング費用(44,000円・税込)・エアコン内部洗浄(14,300円・税込/台)は借主様負担となります。



図面と現況が異なる場合は、現況優先と致します

新宿本店

新宿区新宿3-21-4新宿ニューターワビル1階
 TEL: 03-6279-2032



みずべや
 水商売のお部屋



あずま通り店

新宿区歌舞伎町1-8-3良川ビル2階
 TEL: 03-6205-5732

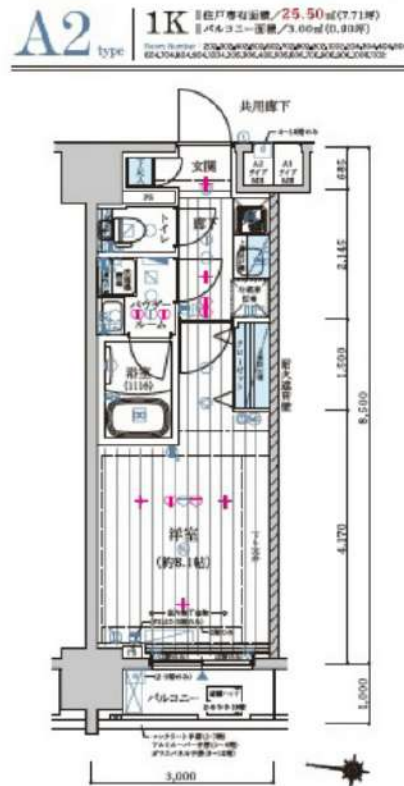
☆ネット使用料込み☆ペット飼育可能☆独立洗面台

防犯カメラ,耐震構造,耐火構造,外壁タイル張り,分譲タイプ,駅まで平坦,平坦地,2F以上,オートロック,モニタ付オートロック,ダブルロック,ダブルディンプルキー

【外観】



【間取り図】



※図面と現状が異なる場合は現状優先となります。

賃料	96,000円		
管理費等	20,000円	間取り	1K
敷金	無	礼金	1ヶ月
敷引 償却金	- -	保証金	-
建物名	メインステージ森下II		
物件種別	マンション	号室	0306号室
建物所在地	東京都江東区新大橋2丁目18番6		
交通	都営新宿線 森下 (東京) 徒歩6分 都営大江戸線 森下 (東京) 徒歩6分		
間取詳細	洋室(8.1畳)		
構造・規模	鉄筋コンクリート11階建3階		
専有面積	25.5㎡	向き	西
築年月	2016年11月下旬	契約期間	2年
入居時期	2024年11月下旬予定	更新料	1.5ヶ月(新賃料)
損害保険	有 16,000円 24ヶ月		
駐車場	要問い合わせ,駐輪場,バイク置き場		
設備	エレベーター,24時間ゴミ出し可,風除室,敷地内ゴミ置き場,宅配BOX,2口コンロ,バス・トイレ別		
その他費用	[一時金] ハウスクリーニング費用(退去時請求:49,500円 退去時鍵交換費用(契約時請求):29,700円 AMLクラブサポート費用(契約時請求):16,500円 [備考] ①短期解約違約金有(2エアコンクリーニング費用(1台あたり16,500円税込み・退去時請求)		
入居諸条件	ペット可 事務所不可 楽器等の使用不可 二人相談		
保証会社	必須 家賃総額より50%~		
備考	ペット可(敷1) 引越し業者指定 保証会社必須(セゾン) 退去時要清掃代 解約予告50日前 電力業者指定有 ネット込(シーファイブ)		

情報更新日 2024年10月29日

No.09220306

新宿本店 新宿区新宿3-21-4新宿ニューターワビル1階 TEL: 03-6279-2032
みざや 水商売のお部屋
あずま通り店 新宿区歌舞伎町1-8-3良川ビル2階 TEL: 03-6205-5732

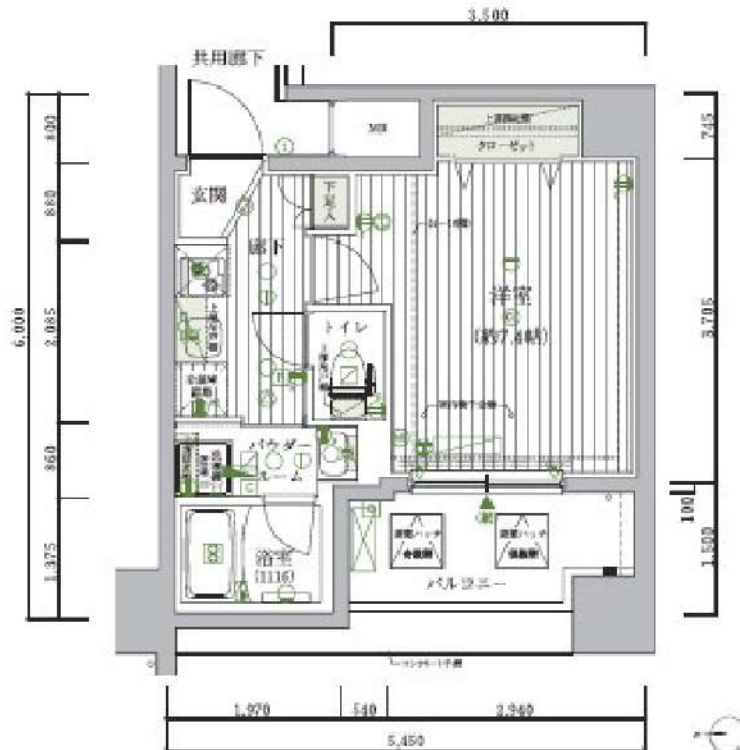
☆分譲賃貸☆ネット込☆ペット可☆角部屋☆

防犯カメラ,耐震構造,耐火構造,外壁タイル張り,分譲タイプ,駅まで平坦,平坦地,2F以上,オートロック,モニタ付オートロック,ダブルロック,ディンプルキー,ダブルディンプルキー,セキュリティ有り

【外観】



【間取り図】



※図面と現状が異なる場合は現状優先となります。

賃料	97,000円		
管理費等	20,000円	間取り	1K
敷金	無	礼金	1ヶ月
敷引 償却金	-	保証金	-
建物名	メインステージ木場		
物件種別	マンション	号室	0605号室
建物所在地	東京都江東区木場2丁目6-3		
交通	東京メトロ東西線 木場(東京) 徒歩3分 東京メトロ東西線 門前仲町 徒歩8分		
間取詳細			
構造・規模	鉄筋コンクリート12階建 6階		
専有面積	25.8㎡	向き	西
築年月	2019年7月下旬	契約期間	2年
入居時期	2024年11月1日予定	更新料	1.5ヶ月(新賃料)
損害保険	有 16,000円 24ヶ月		
駐車場			
設備	エレベーター, 24時間ゴミ出し可, 風除室, 宅配BOX, システムキッチン, ガスコンロ設置済, 2口コンロ		
その他費用	[一時金] ハウスクリーニング費用(退去時請求: 49,500円 退去時鍵交換費用(契約時請求): 29,700円 AMLクラブサポート費用(契約時請求): 16,500円 [備考] ①短期解約違約金有(2エアコンクリーニング費用(1台あたり16,500円税込み・退去時請求)		
入居諸条件	ペット可 事務所不可 楽器等の使用不可 二人相談		
保証会社	必須 家賃総額より50%~		
備考	ペット可(敷1) 引越業者当社指定 電力事業者指定有 保証会社必須(セゾン) 退去時要清掃代 解約予告50日前 ネット込(シーファイブ)		

情報更新日 2024年10月29日

No.10930605

ペット可高級分譲賃貸マンション HY's crecer 清澄白河

東京メトロ半蔵門線・都営大江戸線
『清澄白河』駅徒歩9分



★ライフラインに関して★※申込自由※

★電気含むその他ライフライン・ライフライン取次業者がらご室内
事前にご室内をお見します！※対象物件あり

ペット飼育可能
※猫・小型犬いずれか1匹
飼育時は敷金プラス1ヶ月(お預かり)

- 物件概要**
- 名称 HY's crecer 清澄白河(ハイスクレール 303ミシカ)
 - 所在地 東京都江東区三好4丁目7番3号
 - 構造 鉄筋コンクリート造 地上8階建て
 - 竣工 2017年2月
 - 交通 東京メトロ半蔵門線『清澄白河』駅徒歩9分
都営大江戸線『清澄白河』駅徒歩9分
都営新宿線『菊川』駅徒歩12分

～ご利用保証会社～
エポスROOM ID・ルームバンクインシュア

★留学生プラン 初回：毎月支払い合計額の100～120%*
(最低保証料 50,000円)

※初回 120%の場合、we chat pay/銀聯カードでの決済可
月額保証料 700円

※別途、賃料+管理費の2%の手数料がかかります。
外国人サポートプラン利用料 10,800円/年 (初年度より)

※初期費用のお支払いにクレジットカード決済をご利用可
※法人様契約の際の諸条件は別途お問い合わせください



- 賃貸条件**
- 礼金 1ヶ月
 - 敷金 1ヶ月
 - 更新料 新賃料1.5ヶ月分
 - 火災保険 18,000円
 - 条件 文書事務手数料 5,500円(税込)
鍵交換費用 27,500円(税込)
振替事務手数料 330円(税込)/月
ステージ安心サポート24 19,800円(税込)
 - その他 保証会社加入のご
保証人不要プランご相談可能
初回保証料：毎月支払額の50%
※学生プラン有り：初回保証料 10,000円～
月額保証料 700円
※保証会社利用しない場合は、敷金2ヶ月
※別途留学生プラン有(連帯保証人不要)

- 設備概要**
- ◇カラーTVモニター付オートロック
 - ◇インターネット無料(シーファイブ)
 - ◇2口ガスシステムキッチン ※他回線利用不可
 - ◇浴室換気乾燥機
 - ◇BS/CS
 - ◇ウォシュレット
 - ◇宅配ボックス・メールボックス
 - ◇室内洗濯機置場
 - ◇エレベーター1基
 - ◇エアコン1基
 - ◇駐輪場 300円/月+ステッカー代150円/年
 - ◇独立洗面台 ※1年一括払い、要空状況・申込方法確認

【募集条件】

号室	賃料	間取り	専有面積	現況
215	102,000円	1K	25.66㎡	11/24退去予定
405	103,000円	1K	25.67㎡	12/1退去予定
607	104,000円	1K	25.66㎡	11/20退去予定

管理費 8,000円

参考写真



※退去時、貸主の指定業者による室内のクリーニング費用(44,000円・税込)・エアコン内部洗浄(14,300円・税込/台)は借主様負担となります。

図面と現況が異なる場合は、現況優先と致します

新宿本店 新宿区新宿3-21-4新宿ニュータワービル1階
TEL: 03-6279-2032

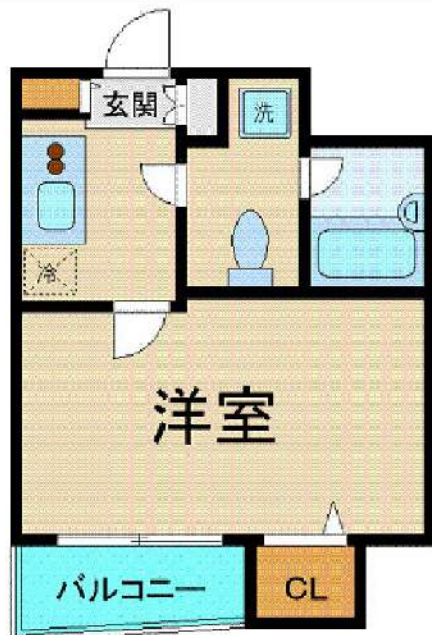


みずべや
水商売のお部屋



あずま通り店 新宿区歌舞伎町1-8-3良川ビル2階
TEL: 03-6205-5732

間取り図



基本情報

住所	東京都中央区日本橋蛸殻町2丁目 12-2	号室	307
交通	1 半蔵門線水天宮前駅 徒歩3分	間取り	1K
	2 日比谷線人形町駅 徒歩5分	広さ	壁芯21.32㎡
	3 都営新宿線浜町駅 徒歩7分	方角	南西
築年月	2004年11月	構造	SRC・12階建
現況	期日指定 2024年12月中旬		

賃料等

敷金	0ヶ月	礼金	1ヶ月
賃料	103,000円	再契約料	新賃料の1ヵ月
共益費	11,000円		

■鍵交換代33,000円 ■退去時クリーンコート代55,000円 ■事務手数料22,000円 ■退去時精算手数料5,500円 (最終請求時) ■リブクラブ2,200円/月 ■SBI少額短期保険800円/月 ■指定賃貸保証加入 (総賃料100%) ■賃料等引き落とし料330円/月 ■家具家電撤去費用27,500円 (家具家電無し契約を希望の場合) ■短期解約違約金: 賃料1ヶ月分 (1年未満) ■モバイルwifi (50GB)付 ■民泊・簡易宿泊による利用及びそれに伴う広告等は一切禁止 ■法人で保証会社加入無しの場合、敷金1か月 ■海外審査相談可 ■全物件先行契約になります。 ■事務所・SOHO利用禁止 ■外国籍の方: GTN加入要 (海外審査OK) 初回保証料: 賃料総額100% 月次手数料2,330円 (税込) ■スタンダードシリーズ

設備

エレベーター / 宅配ボックス / 家具・家電付 / エアコン / カーテン付 / 冷蔵庫 / 電子レンジ / 洗濯機 / ベッド / テレビ / 南西向き / システムキッチン / バストイレ別 / シャワー / オートロック / 敷金不要 / 外国人可 / キャンペーン特集

建物内観



外観画像



SET UP賃貸 (家具・家電付き) 対応

[家具・家電付き基本内容] 条件をご確認下さい。
 ●TV ●冷蔵庫 ●レンジ
 ●ベッド ●デスク ●チェア
 ●カーテン ●その他備品
 ※物件により異なる場合がございます。
 詳しくはお問合せ下さい。



新宿本店 新宿区新宿3-21-4新宿ニュータワービル1階
 TEL: 03-6279-2032



みずべや
 水商売のお部屋



あずま通り店 新宿区歌舞伎町1-8-3良川ビル2階
 TEL: 03-6205-5732

FOR RENT 【分譲賃貸マンション】

外観



間取り



シャルムコート東日本橋

302

賃料	230,000円		
管理・共益費	管理費 20,000円	共益費 0円	
間取り	1LDK+S	物件種別	マンション
敷金	0.0ヶ月	礼金	1.0ヶ月
交通	都営浅草線「東日本橋」駅 徒歩 1分 都営新宿線「馬喰横山」駅 徒歩 3分		
物件所在地	東京都中央区東日本橋二丁目3-2		
構造	鉄筋コンクリート造	地上10階建	3階部分
専有面積	51.57㎡	向き	南東
築年月	2004年 6月	入居時期	2025年1月下旬
契約期間	2年間（更新可）	原状回復	退去時精算
更新料	新賃料1ヶ月分	更新事務手数料	新賃料0.5ヶ月分+税
損害保険	2年	22,000円	
その他費用	鍵交換代:27500円 安心入居サポート:17600円 引越虫駆除サービス:16500円		
駐車場・駐輪場・バイク置場等の建物設備については下記建物管理会社へお問い合わせ下さい。			
建物管理会社	大和地所コミュニティライフ 03-3580-1900		
保証会社	必須 (あんしん保証等)	初回保証料、賃料等の合計金額の50% 年間更新料、10,000円	
セールスポイント	ペット可(犬・猫合わせて2匹まで)		
設備	モニター付オートロック 防犯カメラ ディンプルキー ダブルロック 管理人室 エレベーター 宅配BOX フローリング 風除室 ウォークインクローゼット シューズボックス ガス3ロコンロ バストイレ別 温水洗浄便座 ガス給湯 室内洗濯機置場 洗面化粧台 独立洗面所 浴室換気乾燥機 24h換気有 システムキッチン メールボックス エアコン		
備考			

室内



キッチン



バスルーム



2023年9月

全面リニューアル工事了

- ・全室フローリング、クロス張り替え
- ・建具交換
- ・システムキッチン交換
- ・洗面化粧台交換
- ・ユニットバス交換
- ・エアコン2台設置
- ・トイレ交換
- ・給湯器交換 (エコジョーズ20号オート)
- ・スイッチ、コンセント、照明器具交換
- ・防水パン交換

※図面と現況が異なる場合は、現況が優先となります。■申込の際はITAMIDBBにてお願いします。■お部屋は原則として「クリーニング中」以外現状渡しです。■保証会社必須(あんしん保証・ルームバンクインシュアなど複数取扱有)。初回保証料は、賃料等の合計金額の50%。年間更新料は10,000円。但し、大手法人契約の場合で保証会社利用しない場合は敷金1か月分増です。■ペット飼育可の物件でペットを飼育する際は、申込書にその旨(種類・数)を記載。敷金1か月分増(退去時償却)。建物管理規約等により制限があります。また管理規約や使用細則等の違反により賃貸借契約が解除となる場合があります。■建物全館禁煙(電子タバコ含む)です。但し、専有部分においては、退出時に天井壁クロスを張替え(借主全額負担)を前提に容認します。■短期違約(1年未満・フリーレント)については契約の場合は1年9か月未満)違約金賃料等の1か月分。■解約予告2か月前。更新料、新賃料1か月分。更新事務手数料0.5か月分(税別)。■駐輪場・駐輪場・バイク置場については建物管理会社への空き確認を要します。また、お申し込みは原則別途建物管理会社にお申し込み願います。■楽器使用相談物件可の物件の場合、建物管理規約等の制限があります。使用時間、音量について他の居住者様へのご配慮をお願いします。騒音苦情については、契約解除となる場合があります。■退去時にルームクリーニング、エアコンクリーニング等の費用負担があります。■インターネット回線については入居者様ご自身の責任で利用となります。ご希望の回線が建物に導入されていない場合もございます。■空き予定の場合は、先行契約となります。■空き予定の物件の場合、室内写真の提供が出来ない場合があります。

新宿本店 新宿区新宿3-21-4新宿ニューワールドビル1階
TEL: 03-6279-2032



みずばや
水商売のお部屋



あずま通り店 新宿区歌舞伎町1-8-3良川ビル2階
TEL: 03-6205-5732