

ラフィスタ東京イースト 703

物件種別	間取り	賃料	管理費等
マンション	1K	89,000円	15,000円

セキュリティも室内設備も充実 ペット2匹飼育可! 高級分譲賃貸マンション

セキュリティも室内設備も充実 ペット2匹飼育可! 高級分譲賃貸マンション

外観

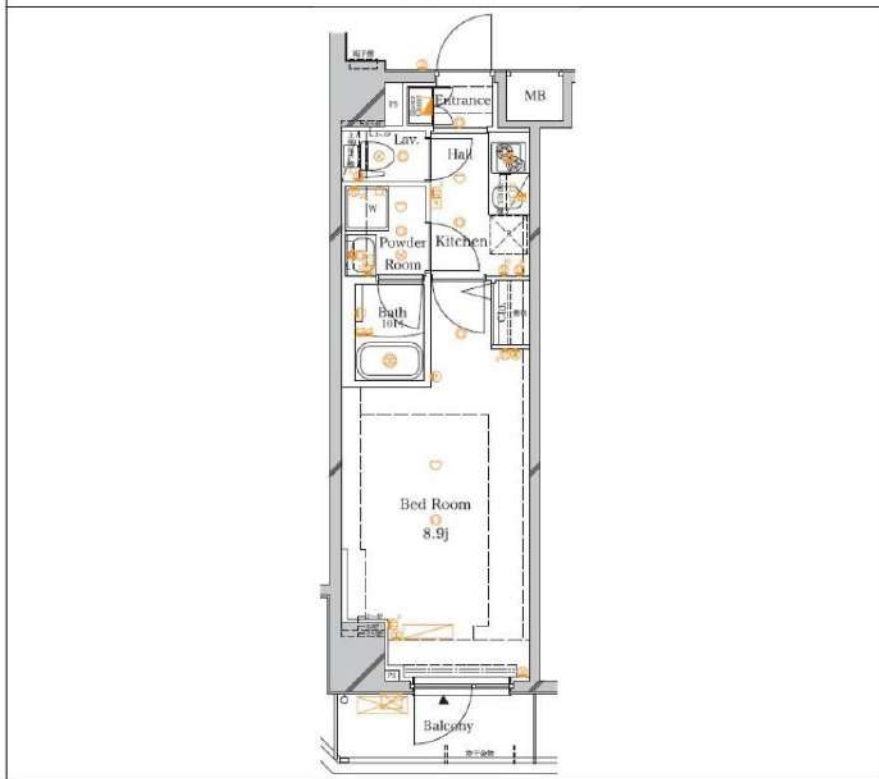


その他



※図面と異なる場合は現況を優先となります。

間取り図



敷金/保証金	0円	礼金/権利金	89,000円
敷引/償却金	0円	更新料	1.5ヶ月(新賃料)
更新事務手数料			
その他費用			
物件所在地	東京都江東区塩浜2丁目11-21		
交通	東京メトロ東西線 木場駅 徒歩11分 東京メトロ東西線 東陽町駅 徒歩15分 京葉線 潮見駅 徒歩18分		
間取り詳細			
構造	鉄筋コンクリート 7階 / 9階建		
面積	25.69㎡	向き	東
築年月	2013年6月	契約期間	普通借家契約 2年
退去日		入居時期	2024年11月9日
駐車場	駐輪場 バイク置き場		
設備	浴室乾燥, ガス給湯, バス・トイレ別, CS, シャワー, 2口コンロ, ガスキッチン, 温水洗浄便座, エアコン, 洗面所独立, 室内洗濯機置場, 押入, BS, モニタ付オートロック, シューズボックス, クローゼット, フローリング, トイレ有, ガスコンロ, ユニットバス, バス有, システムキッチン, 洗面化粧台, TVインターホン, デザイナーズ, エレベーター, 外壁タイル張り, 宅配BOX		
入居諸条件	ペット可, 事務所不可, 二人入居可		
損害保険	要 23,000円(2年)		
保証会社	可 保証会社必須/～50%		
備考	<ul style="list-style-type: none"> ■入居中サポート/21450円 ■抗菌代/17600円 ■事務手数料/11000円 ■保証会社必須/～50% ■保険/23000円 ■鍵費用/22000円 ■契約期間(2年普借) ※違約金有 ☆AZPの賃料+1万円でスーパーゼロプラン適用 ★0 ■ペット飼育時条件有 		

新宿本店

新宿区新宿3-21-4新宿ニュータワービル1階
TEL: 03-6279-2032



みずべや
水商売のお部屋



あずま通り店

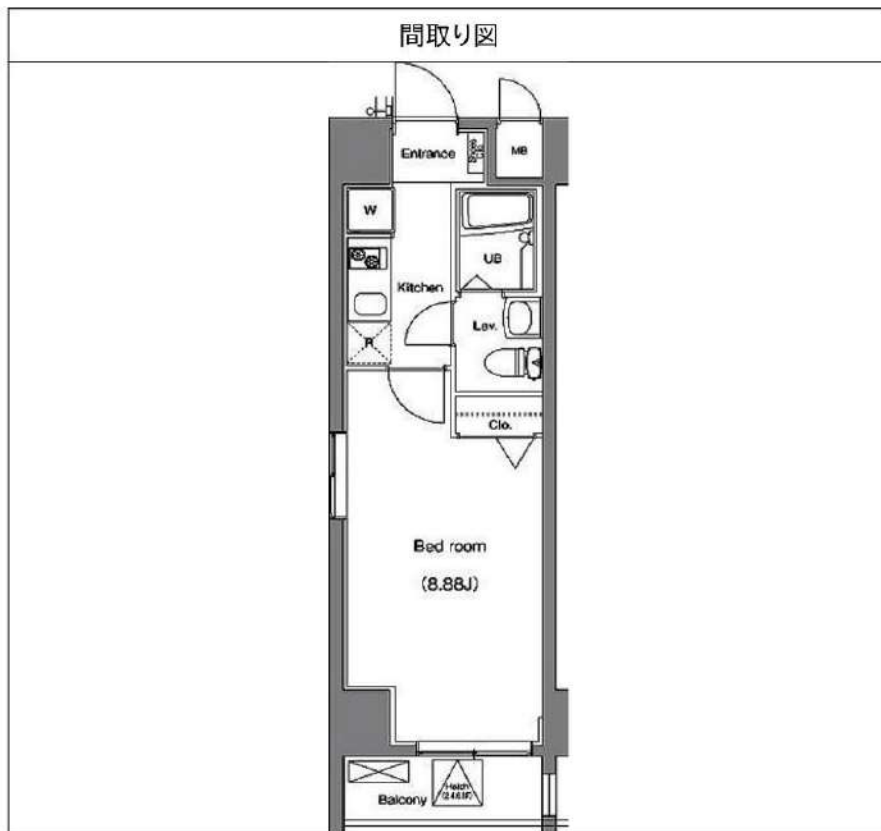
新宿区歌舞伎町1-8-3良川ビル2階
TEL: 03-6205-5732

ARTESSIMO ARDITO 307

物件種別	間取り	賃料	管理費等
マンション	1K	90,000円	15,000円

【インターネット無料!※BB4U】ペット可 高級分譲賃貸マンション

【インターネット無料!※BB4U】ペット可 高級分譲賃貸マンション



敷金/保証金	90,000円	礼金/権利金	90,000円
敷引/償却金	90,000円	更新料	1.5ヶ月(新賃料)
更新事務手数料			
その他費用			
物件所在地	東京都江東区毛利1丁目10-14		
交通	東京メトロ半蔵門線 住吉駅 徒歩3分 中央・総武線各停 錦糸町駅 徒歩10分 都営新宿線 菊川駅 徒歩11分		
間取り詳細			
構造	鉄筋コンクリート 3階 / 10階建		
面積	25.65㎡	向き	北
築年月	2011年12月	契約期間	普通借家契約 2年
退去日		入居時期	2024年11月29日
駐車場	駐輪場 バイク置き場		
設備	浴室乾燥、ガス給湯、バス・トイレ別、CS、シャワー、2口コンロ、ガスキッチン、温水洗浄便座、エアコン、洗面所独立、室内洗濯機置場、押入、BS、人感照明センサー、モニタ付オートロック、システムキッチン、ネット使用料不要、クローゼット、フローリング、トイレ有、ガスコンロ、ユニットバス、バス有、シューズボックス、洗面化粧台、TVインターホン、デザイナーズ、エレベーター、外壁タイル張り、宅配BOX		
入居諸条件	ペット可、事務所不可、二人入居可		
損害保険	要 23,000円(2年)		
保証会社	必須 保証会社必須/～50%		
備考	■入居中サポート/21450円 ■抗菌代/17600円 ■事務手数料/11000円 ■保証会社必須/～50% ■保険/23000円 ■鍵費用/22000円 ■契約期間(2年普借)※違約金有☆AZPの賃料+1万円でスーパーゼロプラン適用★0 ■ペット飼育時条件有		

※図面と異なる場合は現況を優先となります。

新宿本店

新宿区新宿3-21-4新宿ニュータウンワビル1階
TEL: 03-6279-2032



みずぺや
水商売のお部屋



あずま通り店

新宿区歌舞伎町1-8-3良川ビル2階
TEL: 03-6205-5732

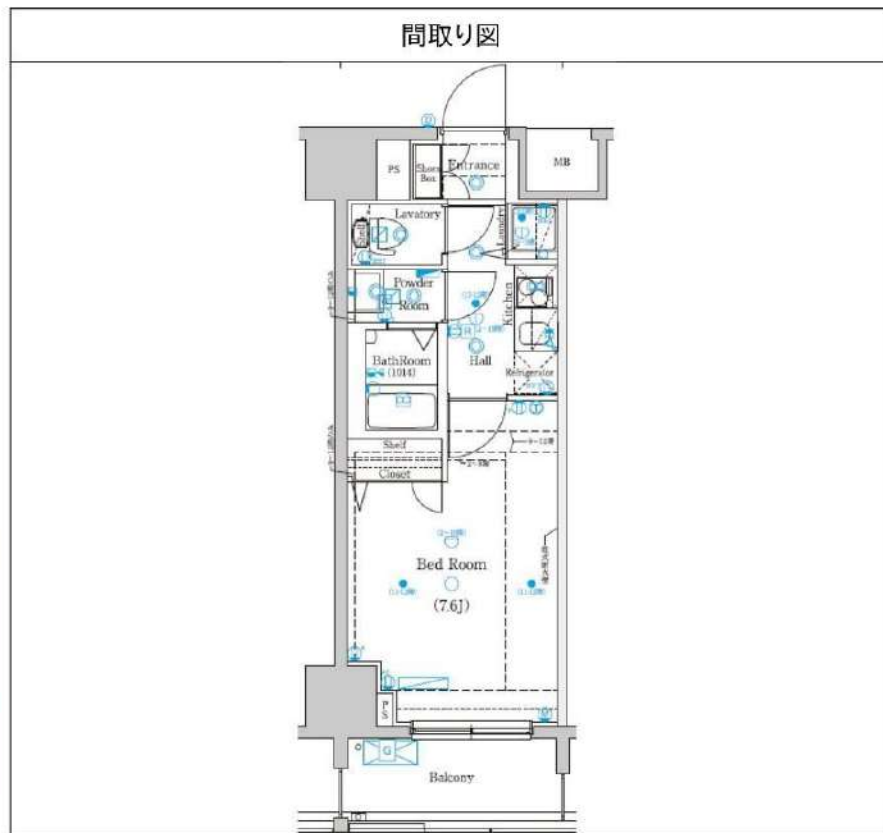
グランシアタワー亀戸 308

物件種別	間取り	賃料	管理費等
マンション	1K	90,000円	15,000円

セキュリティも室内設備も充実 ペット2匹可 高級分譲賃貸マンション

セキュリティも室内設備も充実 ペット2匹可 高級分譲賃貸マンション

敷金/保証金	0円	礼金/権利金	0円
敷引/償却金	0円	更新料	1.5ヶ月(新賃料)
更新事務手数料			
その他費用			
物件所在地	東京都江東区亀戸4丁目23-2		
交通	中央・総武線各停 亀戸駅 徒歩8分 東武スカイツリーライン 押上駅 徒歩19分 東京メトロ半蔵門線 錦糸町駅 徒歩18分		
間取り詳細			
構造	鉄筋コンクリート 3階 / 12階建		
面積	25.88㎡	向き	西
築年月	2015年1月	契約期間	普通借家契約 2年
退去日		入居時期	2024年12月28日
駐車場	駐輪場 バイク置き場		
設備	浴室乾燥, ガス給湯, バス・トイレ別, CS, 押入, 2口コンロ, ガスキッチン, 温水洗浄便座, エアコン, 室内洗濯機置場, シャワー, BS, 人感照明センサー, モニタ付オートロック, 洗面化粧台, クローゼット, フローリング, トイレ有, ガスコンロ, ユニットバス, ガスコンロ設置済, バス有, シューズボックス, システムキッチン, TVインターホン, デザイナーズ, エレベーター, 外壁タイル張り, 宅配BOX		
入居諸条件	ペット可, 事務所不可, 二人入居可		
損害保険	要 23,000円(2年)		
保証会社	必須 保証会社必須/～50%		
備考	■入居中サポート/21450円 ■抗菌代/17600円 ■事務手数料/11000円 ■保証会社必須/～50% ■保険/23000円 ■鍵費用/22000円 ■契約期間(2年普借)※違約金有☆AZPの賃料+1万円でスーパーゼロプラン適用★0 ■ペット飼育時条件有		



※図面と異なる場合は現況を優先となります。

新宿本店 新宿区新宿3-21-4新宿ニュータワービル1階
TEL: 03-6279-2032



みずべや
水商売のお部屋



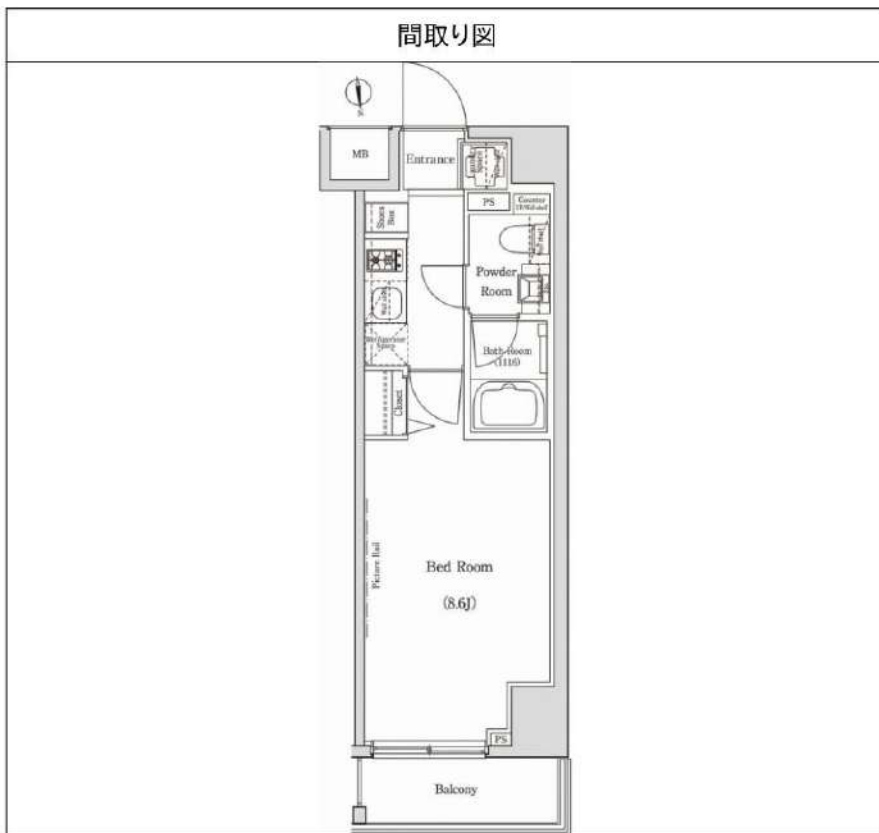
あずま通り店 新宿区歌舞伎町1-8-3良川ビル2階
TEL: 03-6205-5732

ベルグレードKS TRE 603

物件種別	間取り	賃料	管理費等
マンション	1K	95,000円	15,000円

【Wi-Fiインターネット無料!※シーファイブ】ペット可 高級賃貸マンション

【Wi-Fiインターネット無料!※シーファイブ】ペット可 高級賃貸マンション



敷金/保証金	0円	礼金/権利金	95,000円
敷引/償却金	0円	更新料	1.5ヶ月(新賃料)
更新事務手数料			
その他費用			
物件所在地	東京都江東区千石2丁目6-6		
交通	都営新宿線 住吉駅 徒歩12分 東京メトロ半蔵門線 住吉駅 徒歩12分 東京メトロ東西線 東陽町駅 徒歩16分		
間取り詳細			
構造	鉄筋コンクリート 6階 / 9階建		
面積	25.81㎡	向き	北
築年月	2018年6月	契約期間	普通借家契約 2年
退去日		入居時期	2025年1月11日
駐車場	駐輪場 バイク置き場		
設備	BS, CS, ネット使用料不要, TVインターホン, エアコン, システムキッチン, ガスコンロ, ガスコンロ設置済, 2口コンロ, ガスキッチン, ガス給湯, フローリング, 室内洗濯機置場, クローゼット, シューズボックス, 押入, バス・トイレ別, 追い焚き風呂, 浴室乾燥, ユニットバス, バス有, トイレ有, シャワー, モニタ付オートロック, デザイナーズ, エレベーター, 外壁タイル張り, 宅配BOX		
入居諸条件	ペット可, 事務所不可, 二人入居可		
損害保険	要 23,000円(2年)		
保証会社	可 保証会社必須/～50%		
備考	■入居中サポート/21450円 ■抗菌代/17600円 ■事務手数料/11000円 ■保証会社必須/～50% ■保険/23000円 ■鍵費用/22000円 ■契約期間(2年普通借)※違約金有☆AZPの賃料+1万円でスーパーゼロプラン適用★0 ■ペット飼育時条件有		

※図面と異なる場合は現況を優先となります。

新宿本店

新宿区新宿3-21-4新宿ニュータワービル1階
TEL: 03-6279-2032



みずべや
水商売のお部屋



あずま通り店

新宿区歌舞伎町1-8-3良川ビル2階
TEL: 03-6205-5732

物件ID:11428*17

木下の賃貸
KINOSHITA GROUP

プレール・ドゥーク住吉Ⅱ

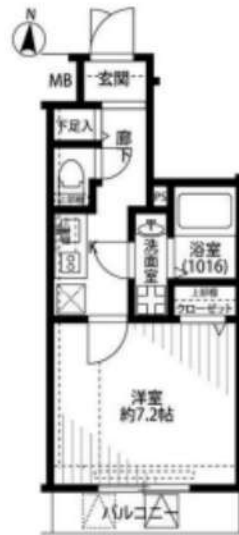
住み替え応援システムRe・Room
家賃でポイントがたまる！
住み替えて使ってお得！

安心管理システム24時間管理
学生・女性にオススメ

分譲賃貸マンション 住吉駅徒歩2分

BBM-NET(インターネット月額基本使用料無料)

ペット相談可(小型犬または猫1匹、敷金2ヶ月追加)



新生活応援
家具家電リース

■配送料無料 ■設置料無料 ■撤去料無料

新生活応援の初費用が大幅に削減

1K	4ヶ月	5,500円	9,900円
1K	8ヶ月	4,400円	8,800円

木下の賃貸友の会
詳細はこちら▶



※図面と現況が異なる場合には現況を優先とします。

ACCESS

東京メトロ半蔵門線 住吉駅 徒歩2分

都営新宿線 住吉 徒歩2分
JR総武線 錦糸町 徒歩14分

303号室

賃料 96,000円

管理費 8,000円

敷金 0ヶ月 礼金 1ヶ月

OUTLINE

間取り	1K	タイプ		専有面積	25.7㎡
入居日	2024年08月下旬	内見			8/18~
「木下の賃貸」友の会費 1,980 円(税込)/月額					

所在地 東京都江東区住吉2丁目6-18

構造	RC造	規模	7階建3階
竣工日	2014年03月	総戸数	35戸
駐車場施設	有	空	要確認
駐輪場施設	有	空	要確認
駐車場敷金	なし	駐車場賃料	25,000 円/月額
ペット飼育	相談	ペット飼育の場合の敷金	敷金プラス2ヶ月
方位	南	ガス	専CDエナジーダイレクト推奨
管理会社	株式会社キノシタコミュニティ	電気	専CDエナジーダイレクト推奨

LEASE CONDITION

契約期間	2年	更新料	新賃料 1.25 ヶ月
解約予告	1ヶ月前に文書で当社宛に通知		
スマートロック設置費用	27,500 円(税込)	消毒代	26,400 円(税込)
定額ルームクリーニング代	63,800 円(税込)		

EQUIPMENT

オートロック	○	洗濯機置場	○	バルコニー	○
エレベーター	○	浴室乾燥機	○	CATV	○
TVモニター付きインターフォン	○	洗浄機能付暖房便座	○	BSアンテナ	○
宅配ボックス	○	追い焚き	○	CSアンテナ	○
ガスコンロ	○	居室床材フローリング	○	カーシェアリング	○
IHクッキングヒーター	○	エアコン	○		
独立洗面台	○	浄化槽	○		

①保証会社加入必須。木下グループ保証:初回保証料80%、利用手数料月額550円(税込)、継続保証委託料20,000円(2年毎)
②木下の賃貸友の会加入必須。入居者補償制度、住まいのトラブル緊急サポート等のサービスを提供。月額1,980円(税込)~/法人プラン月額990円(住まいのトラブル緊急サポートのみ)
③12か月未満の解約時、賃料1か月分の違約金がかかります。
④CATV、BS-CS110”、インターネット等(導入されているかどうかは要確認)には別途契約、費用がかかります。
⑤BBM-NET完備。月額基本使用料は無料ですがオプションサービス(物件により利用できない場合があります)には別途費用がかかります。

新宿本店 新宿区新宿3-21-4新宿ニュータワービル1階
TEL: 03-6279-2032

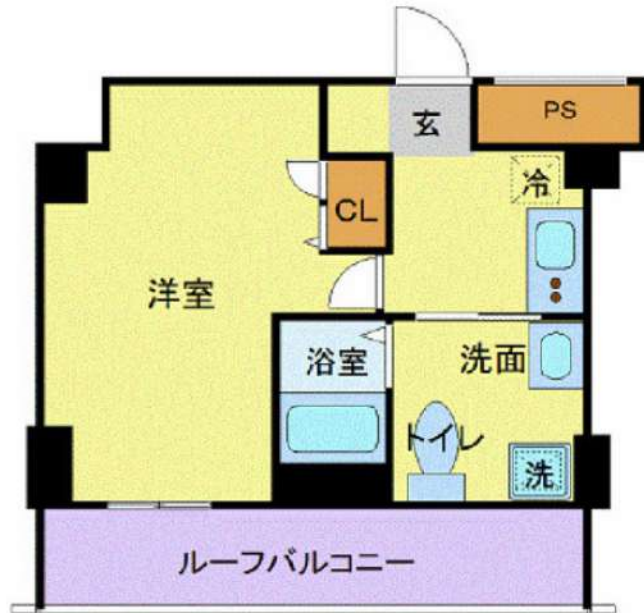


みずべや
水商売のお部屋



あずま通り店 新宿区歌舞伎町1-8-3良川ビル2階
TEL: 03-6205-5732

間取り図



基本情報

住所	東京都江東区東雲2丁目 3-14	号室	506		
交通	1	りんかい線東雲駅 徒歩5分	間取り	1K	
	2	有楽町線辰巳駅 徒歩14分	広さ	壁芯25.23㎡	
	3	ゆりかもめ有明テニスの森駅 徒歩16分	方角	-	
築年月	2007年5月	構造	RC・5階建	現況	期日指定 2024年11月中旬

賃料等

敷金	0ヶ月	礼金	1ヶ月
賃料	109,000円	再契約料	新賃料の1ヵ月
共益費	11,000円		

■鍵交換代16,500円 ■退去時クリーンコート代55,000円 ■事務手数料22,000円 ■退去時精算手数料5,500円 (最終請求時) ■リブクラブ2,200円/月 ■SBI少額短期保険800円/月 ■指定賃貸保証加入 (総賃料100%) ■賃料等引き落とし料330円/月 ■家具家電撤去費用27,500円 (家具家電無し契約を希望の場合) ■短期解約違約金: 賃料1ヶ月分 (1年未満) ■モバイルwifi (50GB)付 ■民泊・簡易宿泊による利用及びそれに伴う広告等は一切禁止 ■法人で保証会社加入無しの場合、敷金1か月 ■海外審査相談可 ■全物件先行契約になります。 ■事務所・SOHO利用禁止 ■外国籍の方: GTN加入要 (海外審査OK) 初回保証料: 賃料総額100% 月次手数料2,330円 (税込) ■スタンダードシリーズ

設備

エレベーター / 宅配ボックス / 家具・家電付 / カーテン付 / 冷蔵庫 / 電子レンジ / 洗濯機 / ベッド / テレビ / バストイレ別 / オートロック / 最上階 / 敷金不要 / 外国人可 / キャンペーン特集

建物内観



外観画像



SET UP賃貸 (家具・家電付き) 対応

[家具・家電付き基本内容] 条件をご確認下さい。

- TV
- 冷蔵庫
- レンジ
- ベッド
- デスク
- チェア
- カーテン
- その他備品

※物件により異なる場合がございます。
詳しくはお問合せ下さい。



新宿本店

新宿区新宿3-21-4新宿ニュータワービル1階
TEL: 03-6279-2032



みずもや
水商売のお部屋



あずま通り店

新宿区歌舞伎町1-8-3良川ビル2階
TEL: 03-6205-5732

間取り図



基本情報

住所	東京都中央区銀座2丁目 13-16	号室	1204
交通	1 日比谷線東銀座駅 徒歩3分	間取り	1K
	2 都営浅草線東銀座駅 徒歩3分	広さ	壁芯20.85㎡
	3 銀座線銀座駅 徒歩6分	方角	-
築年月	2005年9月	構造	RC・12階建
現況	期日指定 2024年12月上旬		

賃料等

敷金	0ヶ月	礼金	1ヶ月
賃料	113,000円	再契約料	新賃料の1ヵ月
共益費	11,000円		

■鍵交換代16,500円 ■退去時クリーンコート代55,000円 ■事務手数料22,000円 ■退去時精算手数料5,500円 (最終請求時) ■リブクラブ2,200円/月 ■SBI少額短期保険800円/月 ■指定賃貸保証加入 (総賃料100%) ■賃料等引き落とし料330円/月 ■家具家電撤去費用27,500円 (家具家電無し契約を希望の場合) ■短期解約違約金: 賃料1ヶ月分 (1年未満) ■モバイルwifi (50GB)付 ■民泊・簡易宿泊による利用及びそれに伴う広告等は一切禁止 ■法人で保証会社加入無しの場合、敷金1か月 ■海外審査相談可 ■全物件先行契約になります。 ■事務所・SOHO利用禁止 ■外国籍の方: GTN加入要 (海外審査OK) 初回保証料: 賃料総額100% 月次手数料2,330円 (税込) ■スタンダードシリーズ

設備

エレベーター / 宅配ボックス / フローリング / 家具・家電付 / エアコン / TVインターホン / 分譲賃貸 / システムキッチン / 給湯 / バストイレ別 / 浴室乾燥機 / クロゼット / オートロック / 最上階 / 敷金不要 / 外国人可 / キャンペーン特集

建物内観



外観画像



SET UP賃貸 (家具・家電付き) 対応

[家具・家電付き基本内容] 条件はご確認下さい。

- TV
- 冷蔵庫
- レンジ
- ベッド
- デスク
- チェア
- カーテン
- その他備品

※物件により異なる場合がございます。詳しくはお問合せ下さい。



新宿本店

新宿区新宿3-21-4新宿ニュータワービル1階
TEL: 03-6279-2032



みずべや
水商売のお部屋



あずま通り店

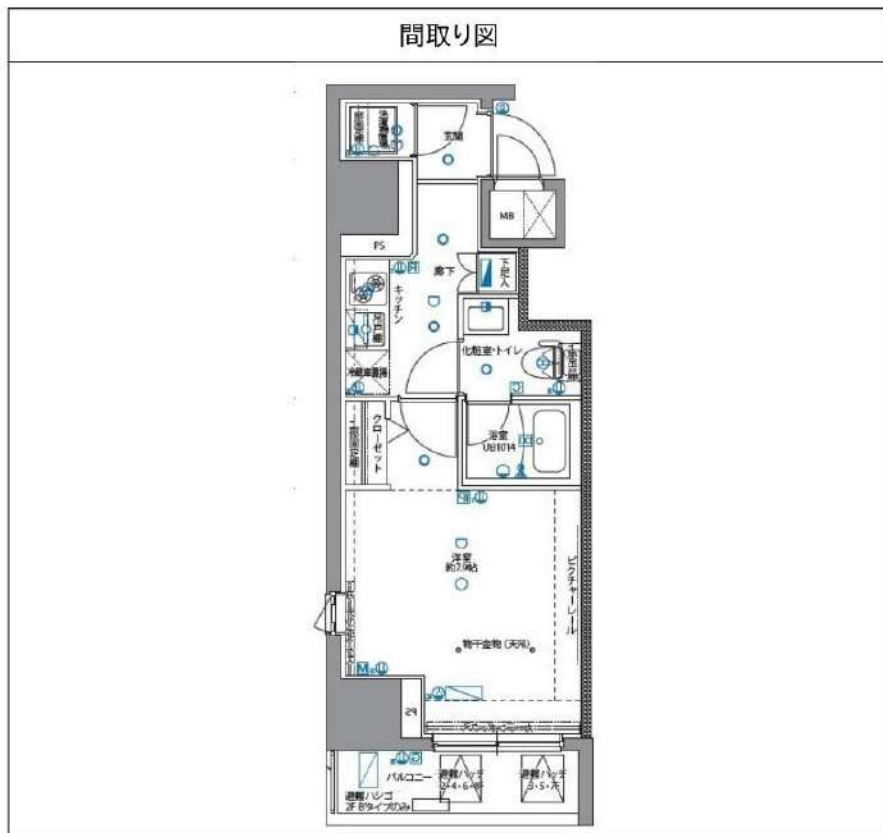
新宿区歌舞伎町1-8-3良川ビル2階
TEL: 03-6205-5732

パティナー月島 803

物件種別	間取り	賃料	管理費等
マンション	1K	125,000円	15,000円

【Wi-Fiインターネット無料!※FGBB】ペット可 高級分譲賃貸レジデンス

【Wi-Fiインターネット無料!※FGBB】ペット可 高級分譲賃貸レジデンス



敷金/保証金	0円	礼金/権利金	125,000円
敷引/償却金	0円	更新料	1.5ヶ月(新賃料)
更新事務手数料			
その他費用			
物件所在地	東京都中央区佃2丁目22-7		
交通	東京メトロ有楽町線 月島駅 徒歩3分 都営大江戸線 勝どき駅 徒歩14分 京葉線 越中島駅 徒歩10分		
間取り詳細			
構造	鉄筋コンクリート 8階 / 12階建		
面積	26.61㎡	向き	北西
築年月	2016年3月	契約期間	普通借家契約 2年
退去日		入居時期	2024年12月18日
駐車場	駐輪場		
設備	浴室乾燥, ガス給湯, バス・トイレ別, CS, シャワー, 2口コンロ, ガスキッチン, 温水洗浄便座, エアコン, 洗面所独立, 室内洗濯機置場, 押入, BS, 人感照明センサー, モニタ付オートロック, シューズボックス, ネット使用料不要, クローゼット, フローリング, トイレ有, ガスコンロ, ユニットバス, バス有, システムキッチン, 洗面化粧台, TVインターホン, デザイナーズ, エレベーター, 外壁タイル張り, 宅配BOX		
入居諸条件	ペット可, 事務所不可, 二人入居可		
損害保険	要 23,000円(2年)		
保証会社	可 保証会社必須/～50%		
備考	■入居中サポート/21450円 ■抗菌代/17600円 ■事務手数料/11000円 ■保証会社必須/～50% ■保険/23000円 ■鍵費用/22000円 ■契約期間(2年普借)※違約金有☆AZPの賃料+1万円でスーパーゼロプラン適用★0 ■ペット飼育時条件有		

※図面と異なる場合は現況を優先となります。

新宿本店 新宿区新宿3-21-4新宿ニューワークビル1階
TEL: 03-6279-2032



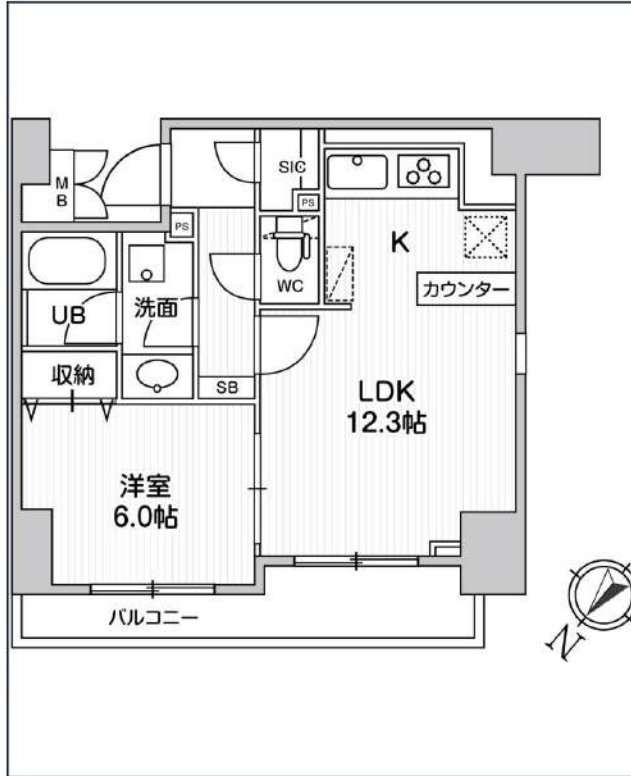
みずべや
水商売のお部屋



あずま通り店 新宿区歌舞伎町1-8-3良川ビル2階
TEL: 03-6205-5732

Alpha Prime日本橋EAST

都営新宿線「浜町」徒歩3分
 東京メトロ半蔵門線「水天宮前」徒歩9分
 都営大江戸線「清澄白河」徒歩12分



号室	賃料
301	212,000円

共益費	18,000円	
敷金	なし	礼金 0円
所在地	東京都中央区日本橋浜町2丁目49-7	
構造・階建	RC 3階部分 / 地上10階、地下0階	
築年月	2020年10月	総戸数 36
間取り	1LDK	専有面積 41.45㎡
契約期間	普通借家2年	開口向き 北西
保険		連帯保証人 指定しない

保証会社		
その他費用	鍵交換費用22,000円 税込、Goodプレミアムα (24Hサポートのみ) 11,000円 税抜(入居時)、住宅総合保険(フレックス)28,000円 非課税(入居時)、Goodプレミアムα 登録料2,000円/税抜(入居時)	

入居時期	即入居可	退去予定日	—
------	------	-------	---

備考	特約等につきましてはGoodリアルエステート仲介会社様専用サイトの部屋詳細をご確認下さい。		
----	---	--	--

インターネット 使用料無料	オートロック	専用ゴミ置き場	浴室乾燥機	ウォシュレット	エレベーター	礼金0	洗面所独立	照明器具	洗濯機置場室内	バス・トイレ別	コンロ2口
システムキッチン	エアコン	24H換気システム	下駄箱	防犯カメラ	二人入居可	即入居可	フローリング	バルコニー	外観タイル張り		

※現況と図面に相違がある場合は、現況優先となります。

新宿本店 新宿区新宿3-21-4新宿ニューターワビル1階
 TEL: 03-6279-2032



みずばや
 水商売のお部屋



あずま通り店 新宿区歌舞伎町1-8-3良川ビル2階
 TEL: 03-6205-5732