

貸マンション

八広駅

フュージョナル東墨田(フュージョナルヒガシスミダ) 302

間取り
1K

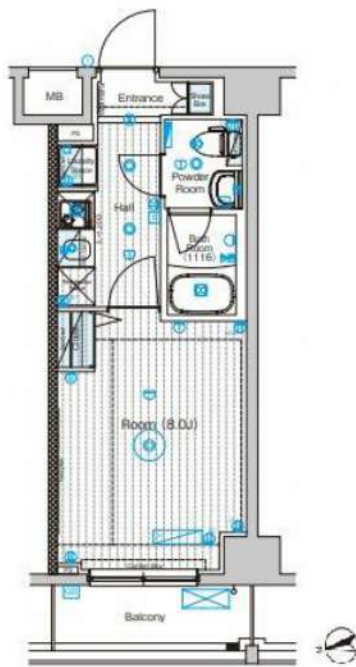
専有面積
25.92㎡

築年月
2021年03月



チェックポイント!

バイク置場有,駐輪場有,主要採光面:西向き,事務所使用不可,楽器不可,ペット相談,保証人不要,高齢者相談,常時ゴミ出し可能,分譲タイプ,24時間換気システム,B・T別,シャワー,浴室暖房,浴室乾燥機,温水洗浄便座,洗面台,シャワー付洗面化粧台,洗面所独立,ガスコンロ付,2口コンロ,システムキッチン,クローゼット,シューズボックス,ダウンライト,室内洗濯機置場,給湯,都市ガス,フローリング,エアコン,C.S,B.S端子,CATV,インターネット対応,光ファイバー,インターネット使用料無料,オートロック,モニタ付オートロック,モニタ付インターホン,防犯カメラ,バルコニー,エレベーター,宅配BOX



物件種目	貸マンション
最寄駅	八広
間取タイプ	1K
賃料条件	賃料 80,000円
	礼金1ヶ月 敷金なし 保証金なし

物件所在地	東京都墨田区東墨田2丁目 26-5		
交通	京成押上線 八広 徒歩7分		
建物	建物名	フュージョナル東墨田(フュージョナルヒガシスミダ) 302	
	構造・規模	RC 9階建/3階部分	
	使用部分積	25.92㎡	
	間取内訳	洋室8畳	
築年月	2021年03月	契約期間	2年
管理費等	15,000円/月 共益費なし 雑費なし		
駐車場			
現況	空家	入居可能時期	2024年10月下旬予定
設備	B・T別,シャワー浴室暖房浴室乾燥機,温水洗浄便座,洗面台,シャワー付洗面化粧台,洗面所独立,ガスコンロ付,2口コンロ,システムキッチン,クローゼット,シューズボックス,ダウンライト,室内洗濯機置場,給湯,都市ガス,フローリング,エアコン,C.S,B.S端子,CATV,インターネット対...		
保険等	不要		
備考	図面取得・内見・申込はいい生活スクエアで 短期解約違約金:1年未満は総賃料2ヶ月分、1年以上1.5年未満は総賃料1.5ヶ月分。 鍵交換費(必須):33,000円 室内抗菌代(必須):13,000円 ペルプラス(必須):2,200円/月 更新料:新賃料1.5ヶ月 賃貸保証:加入要 指定保証会社:初回契約時:50%、[リロ:月1,000円] [J R A C:1万円/年(月330円)] [カーサ:月1%] [エポス:月1.3%] [ジャックス:月額保証料1%] 利用駅1:京成押上線 四ツ木 徒歩15分 利用駅2:東武伊勢崎・大師線 東向島 徒歩19分		

この図面は物件情報の一部を抜粋して掲載しております。(現況優先)
入居日・引渡日変更や付帯条件、別途料金等が発生する場合がありますのでご確認ください。

at home

infosheet 物件番号 10335745099

新宿本店 新宿区新宿3-21-4新宿ニューワールドビル1階
TEL:03-6279-2032



みずべや
水商売のお部屋



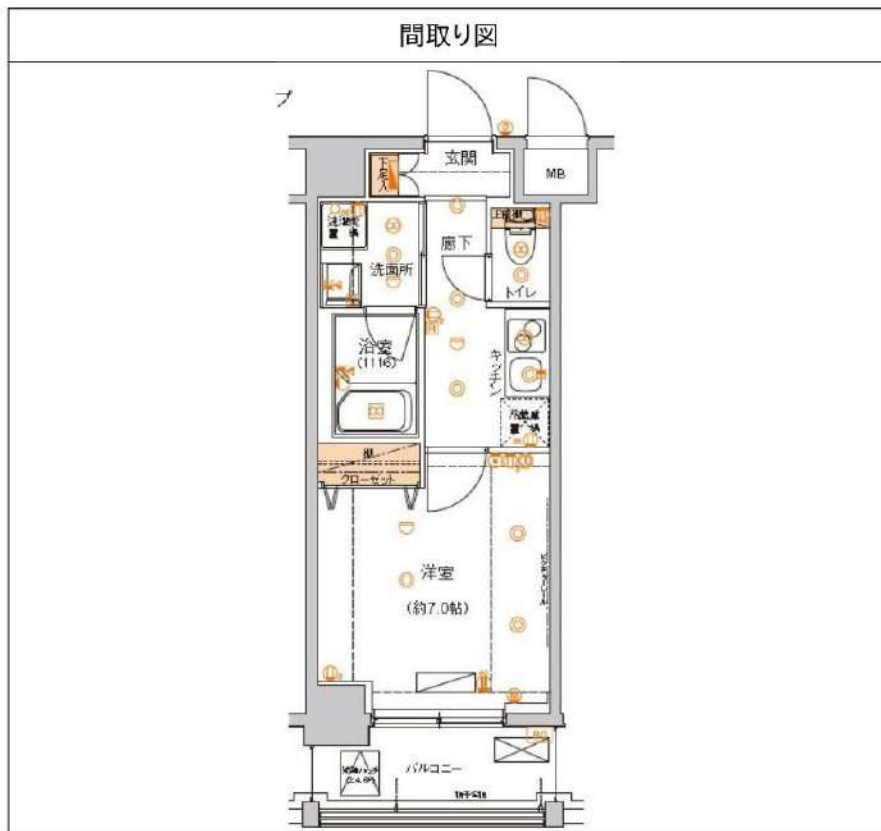
あずま通り店 新宿区歌舞伎町1-8-3良川ビル2階
TEL:03-6205-5732

ハーモニーレジデンス東京イーストコア#002 206

物件種別	間取り	賃料	管理費等
マンション	1K	80,000円	15,000円

ペット可 高級分譲賃貸マンション 設備やセキュリティー面も充実!

ペット可 高級分譲賃貸マンション 設備やセキュリティー面も充実!



敷金/保証金	0円	礼金/権利金	80,000円
敷引/償却金	0円	更新料	1.5ヶ月(新賃料)
更新事務手数料			
その他費用			
物件所在地	東京都墨田区向島5丁目11-8		
交通	東武スカイツリーライン 曳舟駅 徒歩9分 東京メトロ半蔵門線 押上駅 徒歩16分 京成押上線 京成曳舟駅 徒歩13分		
間取り詳細			
構造	鉄筋コンクリート 2階 / 7階建		
面積	25.74㎡	向き	北東
築年月	2013年8月	契約期間	普通借家契約 2年
退去日		入居時期	2024年10月31日
駐車場	駐輪場 バイク置き場		
設備	浴室乾燥、ガス給湯、バス・トイレ別、CS、押入、2口コンロ、ガスキッチン、温水洗浄便座、エアコン、室内洗濯機置場、シャワー、BS、CATV、人感照明センサー、モニタ付オートロック、洗面化粧台、クローゼット、フローリング、トイレ有、ガスコンロ、ユニットバス、ガスコンロ設置済、バス有、シューズボックス、システムキッチン、TVインターホン、デザイナーズ、エレベーター、外壁タイル張り、毛胚BOX		
入居諸条件	ペット可、事務所不可、二人入居可		
損害保険	要 22,000円(2年)		
保証会社	可 保証会社必須~50%(最低保証料5万円)		
備考	<ul style="list-style-type: none"> ■入居中サポート/21450円 ■抗菌代/17600円 ■事務手数料/11000円 ■保証会社必須~50%(最低保証料5万円) ■保険/22000円 ■鍵費用/22000円 ■契約期間(2年普借) ※違約金有 ☆AZPの賃料+1万円でスーパーゼロプラン適用★0 ■ペット飼育時条件有 		

※図面と異なる場合は現況を優先となります。

新宿本店

新宿区新宿3-21-4新宿ニュータワービル1階
TEL: 03-6279-2032



みずべや
水商売のお部屋



あずま通り店

新宿区歌舞伎町1-8-3良川ビル2階
TEL: 03-6205-5732

貸マンション

東向島駅

ベルシード東向島(ベルシードヒガシムコウジマ) 604

間取り
1K

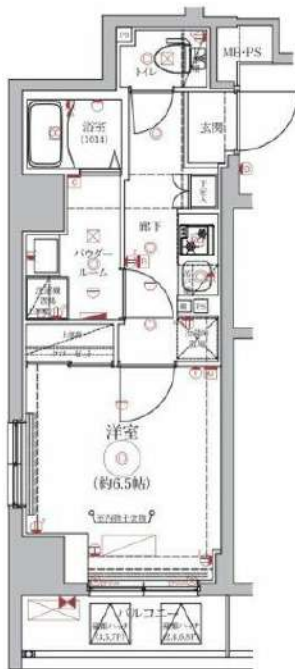
専有面積
25.42㎡

築年月
2021年04月



チェックポイント!

バイク置場有,駐輪場有,主要採光面:北東向き,事務所使用不可,楽器不可,ペット相談,保証人不要,高齢者相談,分譲タイプ,24時間換気システム,B・T別,シャワー,浴室暖房,浴室乾燥機,温水洗浄便座,洗面台,洗面所独立,ガスコンロ付,2口コンロ,システムキッチン,クローゼット,シューズボックス,室内洗濯機置場,給湯,都市ガス,フローリング,エアコン,C S, B S端子,インターネット使用料無料,オートロック,モニタ付オートロック,モニタ付インターホン,防犯カメラ,バルコニー,エレベーター,宅配BOX



物件種目	貸マンション
最寄駅	東向島
間取タイプ	1K
賃貸条件	賃料 81,000円 礼金なし 敷金なし 保証金なし

物件所在地	東京都墨田区東向島3丁目 12-3		
交通	東武伊勢崎・大師線 東向島 徒歩6分		
建物	建物名	ベルシード東向島(ベルシードヒガシムコウジマ) 604	
	構造・規模	RC 9階建/6階部分	
	使用部分積	25.42㎡	
	間取内訳	洋室6.5畳	
築年月	2021年04月	契約期間	2年
管理費等	15,000円/月 共益費なし 雑費なし		
駐車場			
現況	空家	入居可能時期	2024年10月17日予定
設備	B・T別,シャワー浴室暖房浴室乾燥機,温水洗浄便座,洗面台,洗面所独立,ガスコンロ付,2口コンロ,システムキッチン,クローゼット,シューズボックス,室内洗濯機置場,給湯,都市ガス,フローリング,エアコン,C S, B S端子,インターネット使用料無料,オートロック,モニタ付オートロック...		
保険等	不要		
備考	図面取得・内見・申込はいい生活スクエアで 短期解約違約金:1年未満は総賃料2ヶ月分、1年以上1.5年未満は総賃料1.5ヶ月分、2年以上は総賃料2ヶ月分、5年未満は総賃料1.5ヶ月分。 鍵交換費(必須):33,000円 室内抗蝕代(必須):13,000円 ベルプラス(必須):2,200円/月 更新料:新賃料1.5ヶ月 賃貸保証:加入要 指定保証会社:初回契約時:50%、[リロ:月1,000円] [JRAC:1万円/年(月330円)] [カーサ:月1%] [エボス:月1.3%] [ジャックス:月額保証料1%] 利用駅1:東武伊勢崎・大師線 曳舟 徒歩14分 利用駅2:京成押上線 京成曳舟 徒歩14分		

この図面は物件情報の一部を抜粋して掲載しております。(現況優先)
入居日・引渡日変更や付帯条件、別途料金等が発生する場合がありますのでご確認ください。

at home

infosheet 物件番号 10565402096

新宿本店 新宿区新宿3-21-4新宿ニュータワービル1階
TEL:03-6279-2032



みずべや
水商売のお部屋



あずま通り店 新宿区歌舞伎町1-8-3良川ビル2階
TEL:03-6205-5732

306号室
10月24日退去予定
内見不可



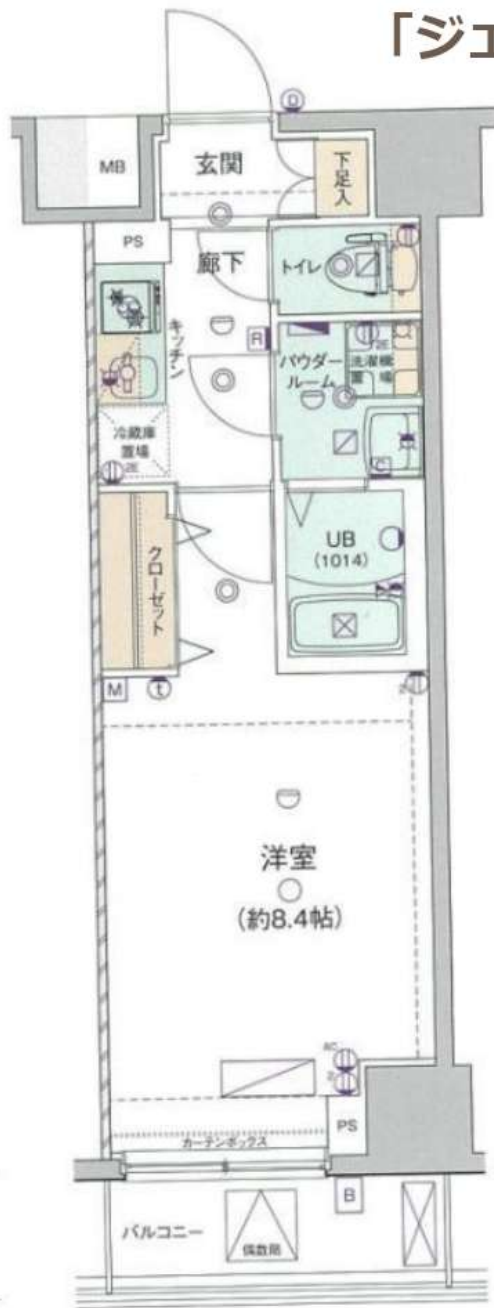
★ペット飼育可★
小型犬または猫計2匹まで
1匹毎敷金1ヶ月追加
(退去時償却)

共用設備

- ・オートロック
- ・24時間ゴミ出し可
- ・宅配ボックス
- ・敷地内ゴミ置き場
- ・駐輪場
- (空状況は建物管理に要確認)

専用設備

- ・ユニットバス
- ・システムキッチン(2口)
- ・エアコン1基
- ・独立洗面台
- ・浴室換気乾燥機
- ・温水洗浄便座



「ジェノヴィア錦糸町Ⅱスカイガーデン」

賃料 **93,000円**

1K 専有面積 25.81㎡
 管理費10,000円

敷金 : 無 **禁煙物件**

礼金 : 無

保証金 : 1ヶ月(契約時償却)

普通借家契約2年

- ・保証会社必須 (ルームバンクインシュア)
- 初回保証料50% 1年毎10,000円
- ・家財保険2年 20,000円
- ・鍵交換費 33,000円
- ・退去時清掃費 38,500円 (退去時)
- ・エアコン洗浄費 11,000円 (退去時)
- ・書類作成費 11,000円
- ・住まいレスキュー 16,500円
- ・1年未満の解約で違約金賃料総額の2ヶ月分
- 1年以上2年未満の解約で同1ヶ月分

物件概要

- 所在 : 東京都墨田区石原4-16-5
- 構造 : RC造地上7階建
- 所在階 : 3階 306号室
- 建築年月 : 2020/3
- 建物管理 : (株)グッドコム (連絡先03-5338-0160)
- 更新料 : 新賃料1ヶ月
- 更新事務手数料 : 新賃料0.5ヶ月分
- 開港向き : 北
- 入居開始 : 11月中旬

↓ 図面と相違がある場合は相違を優先します ↓



新宿本店 新宿区新宿3-21-4新宿ニュータウンビル1階
 TEL : 03-6279-2032



みずべや
 水商売のお部屋



あずま通り店 新宿区歌舞伎町1-8-3良川ビル2階
 TEL : 03-6205-5732

貸マンション

錦糸町駅

ガリシア錦糸町ステーションフロント(ガリシアキンショウステーションフロント) 201

間取り
1K

専有面積
26.04㎡

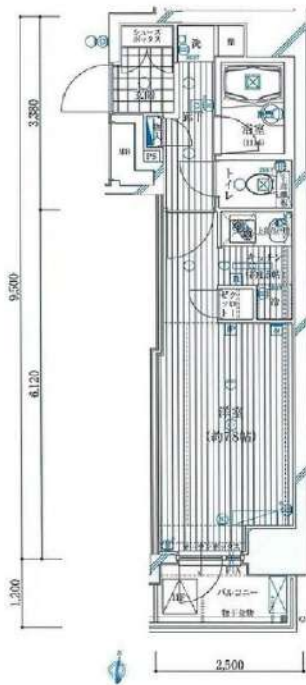
築年月
2008年01月



駅近で快適生活 インターネット利用無料!

チェックポイント!

バイク置場有、駐輪場有、主要採光面：南向き、社宅可、SOHO使用可、ペット相談小型可、猫可(一匹につき敷金1ヶ月追加)、二人入居可、デザイナーズ、外観タイル張り、即時ゴミ出し可能分譲タイプ、角部屋、24時間換気システム、閑静な住宅街、B・T別、シャワー、浴室暖房、浴室乾燥機、トイレ温水洗浄便座、洗面台、ガスコンロ付、2口コンロ、システムキッチン、収納スペース、金庫収納、クローゼット、シューズボックス、ダウンライト、室内洗濯機置場、洗濯機置場、給湯都市ガス、フローリング、全居室フローリング、冷房、暖房、エアコン、全居室エアコン、CS、BS端子、CATV、MMセンター、インターネット対応、インターネット使用料無料、ダブルロックドア。



物件種目	貸マンション
最寄駅	錦糸町
間取タイプ	1K
賃料条件	賃料 94,500円
	礼金なし 敷金なし 保証金なし

物件所在地	東京都墨田区江東橋3丁目10-9		
交通	JR総武・中央緩行線 錦糸町 徒歩3分		
建物	建物名	ガリシア錦糸町ステーションフロント(ガリシアキンショウステーションフロント) 201	
	構造・規模	RC 15階建 地下1階/2階部分	
	使用部分積	26.04㎡	
	間取内訳	洋 7.8	
築年月	2008年01月	契約期間	2年
管理費等	なし 共益費10,000円/月		
駐車場			
現況	居住中 2024年11月19日退去予定	入居可能時期	2024年12月上旬予定
設備	B・T別、シャワー、浴室暖房、浴室乾燥機、トイレ温水洗浄便座、洗面台、ガスコンロ付、2口コンロ、システムキッチン、収納スペース、全居室収納、クローゼット、シューズボックス、ダウンライト、室内洗濯機置場、洗濯機置場、給湯、都市ガス、フローリング、全居室フローリング、冷房、暖房、エアコン...		
保険等	費 2,200円		
備考	火災保険は任意で24時間駆け付け、増設サービス等が付帯した入居者様への安心サービス「BR1プライムサービス」への加入が必須となります。(月額2,200円)お申込は「イタジジB」よりお手続きください。更新時の手数料：新賃料0.5ヶ月 弊社では先行契約のみ受付可能となっております。 ①賃貸保証②ジャックス③エポスカード④ワットソン⑤WALUS保証⑥前払金⑦家賃100%、2%/月、敷金追加1ヶ月※年間の更新料無し※特別優待の方は利用可能です。※海外居住も可能な保証はWALUSが基本となる保証となります。⑧ルームシェアインシニア⑨にじむインシニア※⑩は信販系でない保証会社となります。詳細はATTBをご覧ください。BR1プライムサービス：2,200円/月 更新料：新賃料1ヶ月 賃貸保証：加入要(個人)⑪株式会社ジャックス[VICCS-ONE] 初期合計家賃50%、1.5%/月、1.0、5.00円/年⑫株式会社エポスカード[ROOM ID] 初期合計家賃50%、1.5%/月、年間更新料無し⑬法人契約も可 退去換代等：有 38,500円〜 利用限1：東京メトロ有明線 錦糸町 徒歩6分 利用限2：都営新橋線 江島 徒歩13分		

この図面は物件情報の一部を抜粋して掲載しております。(現況優先)
入居日・引渡日変更や付帯条件、別途料金等が発生する場合がありますのでご確認ください。

at home

infosheet 物件番号 69836689026

新宿本店 新宿区新宿3-21-4新宿ニートーワビル1階
TEL: 03-6279-2032



みずべや
水商売のお部屋



あずま通り店 新宿区歌舞伎町1-8-3良川ビル2階
TEL: 03-6205-5732

新築貸マンション

両国駅

エストゥールスプラス両国 202

間取り
1K

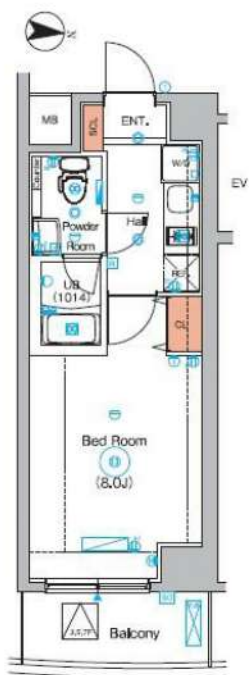
専有面積
25.44㎡

築年月
2024年07月

新築

チェックポイント！

主要採光面：東向き、常時ゴミ出し可能、分譲タイプ、24時間換気システム、B・T別、シャワー、浴室乾燥機、トイレ、温水洗浄便座、洗面所独立、ガスコンロ付、ガスコンロ可、2口コンロ、システムキッチン、収納スペース、クローゼット、シューズボックス、室内洗濯機置場、洗濯機置場、給湯、都市ガス、フローリング、全居室フローリング、冷房、暖房、エアコン、C S、B S端子、インターネット対応、インターネット使用料無料、オートロック、モニター付オートロック、モニター付インターホン、ディンプルキー、バルコニー、エレベーター、宅配BOX



物件種目	新築貸マンション
最寄駅	両国
間取タイプ	1K
賃料条件	賃料 105,000円 礼金なし 敷金なし 保証金1ヶ月

物件所在地	東京都墨田区石原1丁目29-10		
交通	都営大江戸線 両国 徒歩6分		
建物	建物名	エストゥールスプラス両国 202	
	構造・規模	RC 7階建/2階部分	
	使用部分積	25.44㎡	
	間取内訳	K 8	
築年月	2024年07月	契約期間	2年
管理費等	10,000円/月		
駐車場			
現況	完成済	入居可能時期	2024年10月1日
設備	B・T別、シャワー、浴室乾燥機、トイレ、温水洗浄便座、洗面所独立、ガスコンロ付、ガスコンロ可、2口コンロ、システムキッチン、収納スペース、クローゼット、シューズボックス、室内洗濯機置場、洗濯機置場、給湯、都市ガス、フローリング、全居室フローリング、冷房、暖房、エアコン、C S、B S端子...		
保険等	要		
備考	事務手数料(税別)：10,000円 24時間緊急対応/火災保険(税別)：2,000円/月 更新料：新賃料1.5ヶ月 賃貸保証：加入要 総賃料の50% 利用駅1：JR総武・中央線両国 徒歩13分 利用駅2：都営大江戸線蔵前 徒歩9分		

この図面は物件情報の一部を抜粋して掲載しております。(現況優先)
入居日・引渡日変更や付帯条件、別途料金等が発生する場合がありますのでご確認ください。

at home

infosheet 物件番号 69836094038

新宿本店 新宿区新宿3-21-4新宿ニュータウンビル1階
TEL: 03-6279-2032



みざべや
水商売のお部屋



あずま通り店 新宿区歌舞伎町1-8-3良川ビル2階
TEL: 03-6205-5732

新築貸マンション

押上駅

SYFORME NEXT MUKOJIMA 305

間取り
1LDK

専有面積
34.35㎡

築年月
2024年09月

新築

チェックポイント！

バイク置場有(2,200円/月)、駐輪場有(330円/月)、主要採光面：南向向き、ペット相談 小型犬可 猫可、保証人不要、二人入居可、高齢者相談、2面採光、常時ゴミ出し可能、角部屋、24時間換気システム、B・T別、シャワー、浴室乾燥機、トイレ、温水洗浄便座、洗面所、洗面台、シャワー付洗面化粧台、洗面所独立、ガスコンロ可、2口コンロ、カウンターキッチン、システムキッチン、収納スペース、クローゼット、シューズボックス、室内洗濯機置場、洗濯機置場、都市ガス、フローリング、全居室フローリング、エアコン、インターネット対応、オートロック、防犯カメラ、バルコニー、エレベーター、宅配BOX



物件種目	新築貸マンション
最寄駅	押上
間取タイプ	1LDK
賃料条件	賃料 157,000円
	礼金なし 敷金なし 保証金なし

物件所在地	東京都墨田区向島5丁目		
交通	東京メトロ半蔵門線 押上 徒歩12分		
建物	建物名	SYFORME NEXT MUKOJIMA 305	
	構造・規模	RC 12階建/3階部分	
	使用部分積	34.35㎡	
	間取内訳		
築年月	2024年09月	契約期間	2年
管理費等	12,000円/月 共益費なし 雑費なし		
駐車場	有 33,000円/月		
現況	未完成	入居可能時期	2024年10月上旬予定
設備	B・T別、シャワー浴室乾燥機、トイレ、温水洗浄便座、洗面所、洗面台、シャワー付洗面化粧台、洗面所独立、ガスコンロ可、2口コンロ、カウンターキッチン、システムキッチン、収納スペース、クローゼット、シューズボックス、室内洗濯機置場、洗濯機置場、都市ガス、フローリング、全居室フローリング...		
保険等	要 2年20,000円		
備考	分譲貸貸マンション「SYFORME (シーフォルム)」シリーズならではのスタイリッシュなデザインと充実設備がポイントです。◆ペット飼育可の場合：ペット飼育時は敷金1ヶ月増み増し。◆内見開始日は1TAND1 BBをご確認ください。◆新築物件：先行申込み受付可 ◆当該物件クレジットカード決済不可となります。◆室内清掃費用：59,400円 更新料：新築料1ヶ月 賃貸保証：加入要クレディセゾン初回4.0%、以降10.000円/年(総賃料15万円以上：14.000円/年)～外国籍の方：エボスGTNを利用。初回保証料6.0%、月額保証料2%、年間保証料無し 利用駅1：東武伊勢崎線・大塚線 徒歩6分 利用駅2：京成押上線 京成曳舟線 徒歩10分		

この図面は物件情報の一部を抜粋して掲載しております。(現況優先)
入居日・引渡日変更や付帯条件、別途料金等が発生する場合がありますのでご確認ください。

at home

infosheet 物件番号 10150278099

新宿本店 新宿区新宿3-21-4新宿ニューターワビル1階
TEL : 03-6279-2032



みずばや
水商売のお部屋



あずま通り店 新宿区歌舞伎町1-8-3良川ビル2階
TEL : 03-6205-5732