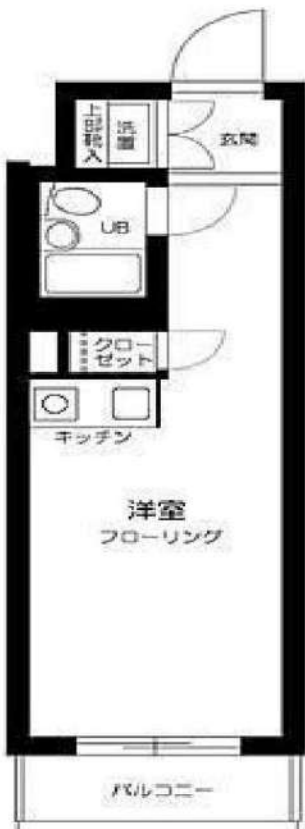


賃料	間取り	専有面積
84,000円	1R	18.48m <sup>2</sup>

嬉しい、礼金なし物件 東京メトロ副都心線 北参道駅 徒歩3分  
 主要駅へのアクセスも良好！ JR山手線 代々木駅 徒歩9分

貸マンション

## ステージファースト原宿 206号室



外観写真  
イメージ



敷金	1ヶ月	礼金	—
管理費	8,000円	築年月	1996年3月
住所	渋谷区千駄ヶ谷3丁目12-21		
構造・階建	鉄筋コンクリート造 2階/4階建		
契約期間	普通借家2年	方位	南
現況	退去予定 12/4	入居可能時期	相談

- 備考
- ・更新料：新賃料の1か月分
  - ・火災保険：20,000円 | 2年契約
  - ・鍵交換：30,000円(税別) ※種類により変動あり
  - ・24時間駆けつけサービス：15,000円(税別)/2年契約
  - ・入居時抗菌費用：12,000円(税別)
  - ・敷金がある場合、退去時1か月償却
  - ・保証会社利用料：初回50%～ ※1年毎10,000円 ※別途収納手数料がかかる場合あり
  - ・契約事務手数料：3,000円 (税別)
  - ・図面と現況が異なる場合は現況優先とします
  - ・短期解約違約金有

- 半年未満:賃料2ヵ月分 半年以上1年未満:賃料1ヵ月分

- 設備情報
- システムキッチン / バストイレ:同室ユニット / トイレ / シャワー / 給湯 / 洗面台 / エアコン / 洗濯機置き場:有り(室内) / インターホン / オートロック / 防犯カメラ / インターネット:対応 / ガス種類:都市ガス / 保証人:不要 / 学生:可 / バルコニーの面数:1面 / 収納 / クローゼット / シューズボックス / 宅配ボックス

新宿本店

新宿区新宿3-21-4新宿ニュータワービル1階  
TEL: 03-6279-2032



みずべや  
水商売のお部屋



あずま通り店

新宿区歌舞伎町1-8-3良川ビル2階  
TEL: 03-6205-5732

物件種目	[住居用] マンション		
物件名	パレステュディオ芝浦TokyoBay		
号室名	406 (4階部分)		
所在地	〒105-0023 東京都港区芝浦1丁目8-3		
交通	山手線「田町」徒歩9分 京浜東北線「田町」徒歩9分 都営三田線「三田」徒歩7分		
建築構造	鉄骨鉄筋コンクリート造 地上13階		
間取タイプ	1K D-2]		
専有面積	21.37㎡	開口部方位	北東
築年	2003年08月		
現況/入居時期	退去予定 / 2024年12月20日		
賃料	85,000 円		
共益費・管理費	10,000円		
敷金	1ヶ月		
礼金	1ヶ月		
保証金	なし	償却・敷引	なし
更新料	新賃料の1ヶ月 (更新事務手数料 0.5ヶ月(税別))		
契約期間	普通借家 2年間		
町内会費			
駐車場	敷地内駐車場/空きなし/37,000円		

## 備考

バルコニー面積: 4.23㎡

## 設備

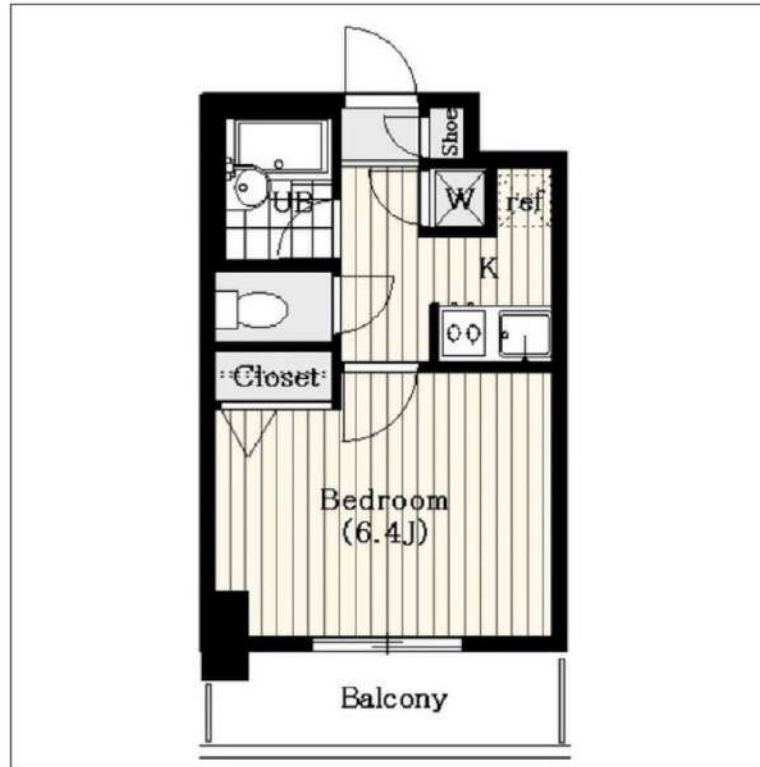
【キッチン】給湯器(都市ガス)・ガスコンロ(2口)・システムキッチン【水廻り】風呂(ユニットバス)・トイレ(水洗)・洗面台(浴室内)・浴室乾燥機・シャワートイレ・バス・トイレ別・洗濯機置場(室内)【冷暖房】エアコン(冷暖房)【収納】シューズボックス【放送・通信】BS・CS・ケーブルTV・インターネット対応【セキュリティ】オートロック・宅配BOX・防犯カメラ・インターホン【その他】専用ごみ置場・エレベーター・オートバイ駐輪場・自転車置場・電気・ガス(都市ガス)・水道(公営)・排水(公共下水)・バルコニー/ベランダ・分譲タイプ・フローリング

## 条件

【条件】ペット相談(小型犬、猫可)・外国人契約可能・事務所利用可能・2人入居可能・子供可・高齢者入居可能・生活保護者入居可能・ルームシェア可能

## 【退去予定の物件は先行契約のみのお受付です】

### 外国籍・海外審査可能



※ この資料は物件の概略紹介資料になります。写真、間取図面、設備、概要などが現況と異なる場合は現況優先となります。

## 特記事項:

■ JRAG 初回総賃料50%年次12,000円～ or 外国籍の場合: GTN 初回保証料70%月次1,000円 手数料330円～

■ 短期解約違約金あり(1年未満解約)

■ ペット飼育可能物件の場合: 犬猫1匹まで 50cm10kg以内、契約時敷金・礼金共に1ヶ月積み増し、管理費2,000円アップ

【法人契約の場合(資本金1億円以上のみ)】

■ 保証会社別除相談 ■ 礼金1ヶ月積み増して各種改定希望箇所(短期解約違約金、契約期間中の中途解約、契約の更新) 削除訂正相談可能 ■ 火災保険 個人加入、包括保険利用可能

・内覧可能日: 2024年11月21日～・webサービス広告掲載 [許可]・転載事前連絡 [不要]・画像の転載 [可能]・間取図転載 [可能]・チラシ、雑誌等掲載広告 [要確認]・法人契約可・保証会社: 日本賃貸住宅保証機構 (JRAG)・保険: 保険要加入 【エレマックス困ったときのサポート 【火災保険+こまさほ+駆けつけドクター】 (【月額2,500円(税込)】) ・カギ交換費用: 1LDK以上は30,000円(税別) それ以外は25,000円(税別)

最新情報はリアプロ仲介、イタンジBBをご確認ください!

■ カギ所在: I TANDI BB内見予約くんからご手配ください。

新宿本店 新宿区新宿3-21-4新宿ニュータウンビル1階  
TEL: 03-6279-2032



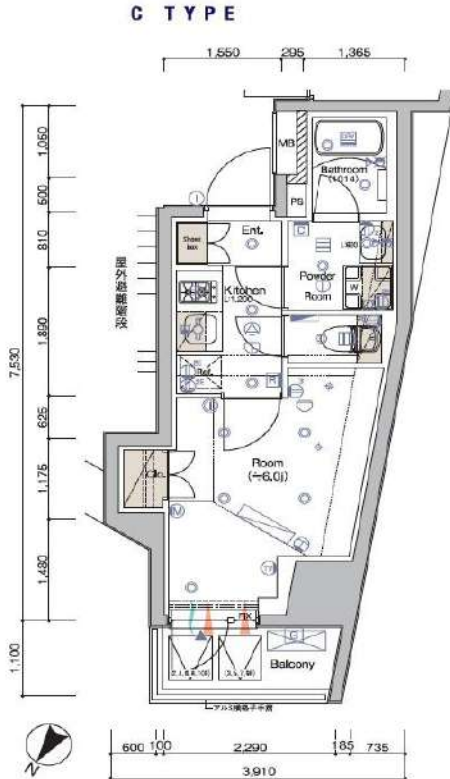
みずべや  
水商売のお部屋



あずま通り店 新宿区歌舞伎町1-8-3良川ビル2階  
TEL: 03-6205-5732

# SYFORME SHIROKANE-TAKANAWA 503 号室

分譲賃貸マンション「SYFORME(シーフォルム)」シリーズならではのスタイリッシュなデザインと充実設備がポイントです。



**利回りくん**



特別ご優待サービス  
**SYLA PREMIUM Club Off**  
**SYLA PREMIUM SUPPORT**  
住まいのトラブルや困りごとに対応いたします。

**【設備・条件その他】**

エレベーター、宅配ボックス、敷地内ごみ置き場、バルコニー、フローリング、エアコン、BS、CS、ネット使用料不要、分譲賃貸、システムキッチン、バストイレ別、浴室乾燥機、温水洗浄便座、洗面所独立、洗面台、クロゼット、シューズボックス、オートロック、防犯カメラ、モニター付きオートロック、保証会社利用可、外国人可、学生向け、小型犬可、猫可

※図面と現況が異なる場合は現況を優先いたします。

賃料	109,000円			
	共益費	10,000円		
敷金	0ヶ月	礼金	1ヶ月	
	所在地			
東京都港区三田5丁目				
交通	南北線白金高輪駅 徒歩4分			
	都営三田線白金高輪駅 徒歩4分			
	都営浅草線泉岳寺駅 徒歩11分			
建物	構造・規模	鉄筋コンクリート・11階建		
	所在階	5階	間取	1K
	築年月	2019年12月	方角	北西
	平米数	壁芯21.13㎡	バルコニー面積	2.73㎡
契約	種別	普通借家契約	契約期間	2年
	解約予告	2ヶ月前 (大手法人の場合相談可)		
	更新料	1カ月	ペット	可能
その他	火災保険	20,000円	鍵交換代	27,500円
	室内清掃費	52,800円 (退去時)		
	入居者サポート	SYLAプレミアムクラブ加入 24,200円(税込)/2年 更新時より 26,400円(税込)/2年		
保証会社	クレディセゾン	他取り扱い有り		
	初回40%、以降10,000円/年(総賃料15万円以上:14,000円/年)~	外国籍の方	エポスGTNを利用。初回保証料60%、月額保証料2%、年間保証料無し	
引渡	入居時期	期日指定2024年12月上旬		
	現況	賃貸中	解約予定日	2024-11-22
備考	◆お申込時、当社が運営するサービス「利回りくん」にも申込情報が登録されます。入居後、本登録を行う事ですぐにサービスを利用する事ができます。※本サービスの登録は無料です。 ◆ペット飼育可の場合: ペット飼育時は敷金1ヶ月積み増し。 ◆空き予定物件: 先行契約のみ申込可			

**新宿本店**

新宿区新宿3-21-4新宿ニュータウンワビル1階  
 TEL: 03-6279-2032



**みずのべば**  
 水商売のお部屋



**あずま通り店**

新宿区歌舞伎町1-8-3良川ビル2階  
 TEL: 03-6205-5732

賃料	間取り	専有面積
118,000円	1K	28.65m <sup>2</sup>

物確・内見・入居申込は  
「リアルタイム」Web受付

ITANDI BB



東京メトロ日比谷線 六本木駅 徒歩11分  
東京メトロ日比谷線 広尾駅 徒歩13分

貸マンション

## リクレイシア西麻布II番館 1103号室



外観写真  
イメージ



敷金	1ヶ月	礼金	1ヶ月
管理費	12,000円	築年月	2003年11月
住所	港区西麻布2丁目25-25		
構造・階建	鉄骨鉄筋コンクリート造 11階/14階建		
契約期間	普通借家2年	方位	南
現況	空室	入居可能時期	相談

- 備考
- ・更新料：新賃料の1か月分
  - ・火災保険：20,000円 | 2年契約
  - ・鍵交換：30,000円(税別) ※種類により変動あり
  - ・24時間駆けつけサービス：15,000円(税別)/2年契約
  - ・入居時抗菌費用：12,000円(税別)
  - ・敷金がある場合、退去時1か月償却
  - ・保証会社利用料：初回50%～ ※1年毎10,000円  
※別途収納手数料がかかる場合あり
  - ・契約事務手数料：3,000円 (税別)
  - ・図面と現況が異なる場合は現況優先とします
  - ・短期解約違約金有  
半年未満:賃料2ヵ月分 半年以上1年未満:賃料1ヵ月分

- 設備情報
- キッチンタイプ:システムキッチン / パストイレ:別室 /
  - トイレ / シャワー / 給湯 / 洗面所独立 / 洗面所 / 洗面台 /
  - エアコン / 洗濯機置き場:有り(室内) / インターホン /
  - オートロック / 防犯カメラ / インターネット:対応 /
  - 保証人:不要 / 学生:可 / 24時間換気システム /
  - バルコニーの面数:1面 / 収納 / クローゼット /
  - シューズボックス

新宿本店

新宿区新宿3-21-4新宿ニュータワービル1階  
TEL: 03-6279-2032



みずべや  
水商売のお部屋



あずま通り店

新宿区歌舞伎町1-8-3良川ビル2階  
TEL: 03-6205-5732

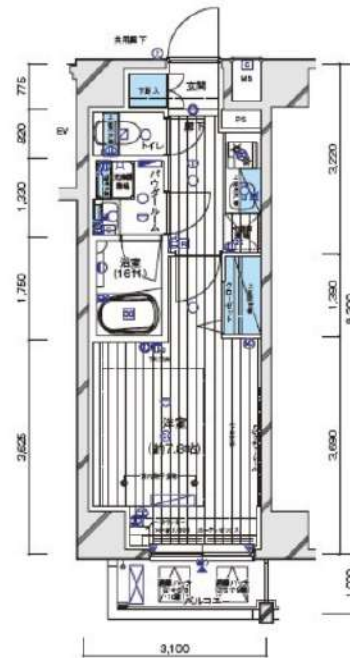
## ☆ペット飼育可・ネット使用料込み☆

防犯カメラ,外壁タイル張り,分譲タイプ,オートロック,モニタ付オートロック,角住戸

【外観】



【間取り図】



※図面と現状が異なる場合は現状優先となります。

賃料	126,000円		
管理費等	15,000円	間取り	1K
敷金	無	礼金	1ヶ月
敷引 償却金	- -	保証金	-
建物名	メインステージ白金III		
物件種別	マンション	号室	0303号室
建物所在地	東京都港区白金1丁目9-4		
交通	東京メトロ南北線 白金高輪 徒歩5分 東京メトロ日比谷線 広尾 徒歩17分		
間取詳細	洋室(7.8畳)		
構造・規模	鉄筋コンクリート10階建 3階		
専有面積	25.75㎡	向き	東
築年月	2017年12月	契約期間	2年
入居時期	2024年11月下旬予定	更新料	1.5ヶ月(新賃料)
損害保険	有 15,000円 24ヶ月		
駐車場	駐輪場,バイク置き場		
設備	エレベーター,24時間ゴミ出し可,風除室,敷地内ゴミ置き場,宅配BOX,システムキッチン,2口コンロ		
その他費用	[一時金] ハウスクリーニング費用(退去時請求:49,500円 退去時鍵交換費用(契約時請求):29,700円 AMLクラブサポート費用(契約時請求):16,500円 [備考] ①短期解約違約金有(2エアコンクリーニング費用(1台あたり16,500円税込み・退去時請求)		
入居諸条件	ペット可 事務所不可 楽器等の使用不可 二人相談		
保証会社	必須 家賃総額より50%~		
備考	ペット可(敷1) 引越し業者指定 保証会社必須(エポス) 退去時要清掃代 解約予告50日前 電力業者指定有 ネット込(シーファイブ)		

情報更新日 2024年10月29日

No.09750303

新宿本店 新宿区新宿3-21-4新宿ニュータウンビル1階  
TEL: 03-6279-2032



みずびや  
水商売のお部屋



あずま通り店 新宿区歌舞伎町1-8-3良川ビル2階  
TEL: 03-6205-5732