

貸マンション

落合南長崎駅

ループル新宿西落合11(ループルシンジュークニシオチアイ) 101

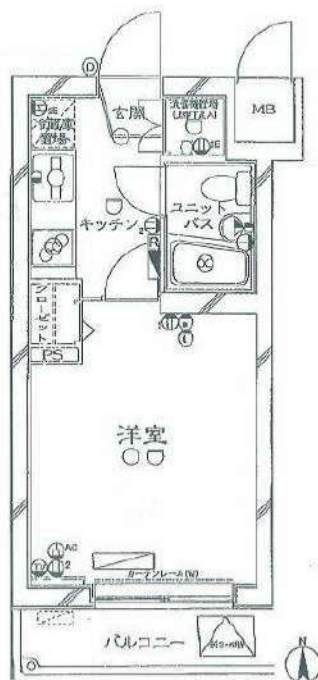
間取り
1K

専有面積
17.70㎡

築年月
1999年02月

チェックポイント!

駐輪場有,主要採光面:南向き,外観タイル張り,分譲タイプ,角部屋,B・T同室,シャワー,トイレ,洗面台,ガスコンロ付,2口コンロ,グリル,クローゼット,シューズボックス,照明器具,室内洗濯機置場,給湯,都市ガス,フローリング,エアコン,CATV,オートロック,モニター付インターホン,バルコニー,エレベーター,宅配BOX



物件種目	貸マンション
最寄駅	落合南長崎
間取タイプ	1K
賃貸条件	賃料 55,000円 礼金なし 敷金1ヶ月 保証金なし

物件所在地	東京都新宿区西落合2丁目 13-10		
交通	都営大江戸線 落合南長崎 徒歩9分		
建物	建物名	ループル新宿西落合11(ループルシンジュークニシオチアイ) 101	
	構造・規模	RC 4階建/1階部分	
	使用部分積	17.70㎡	
	間取内訳	洋室6畳	
築年月	1999年02月	契約期間	2年
管理費等	8,000円/月 共益費なし 雑費なし		
駐車場			
現況	空家	入居可能時期	相談
設備	B・T同室シャワー,トイレ,洗面台,ガスコンロ付,2口コンロ,グリル,クローゼット,シューズボックス,照明器具,室内洗濯機置場,給湯,都市ガス,フローリング,エアコン,CATV,オートロック,モニター付インターホン,バルコニー,エレベーター,宅配BOX		
保険等	不要		
備考	一部法人契約の場合は敷金・礼金1ヶ月追加 鍵交換費用(税込):27,500円 家財保険+付帯サービス(税込):1,735円/月 更新料:新賃料1ヶ月 賃貸保証:加入要 トーシンライフ,オリコフォレントインシュア,全保連/保証料:初回=賃料等×50%,月額=賃料等×1% 利用駅1:西武新宿線 新井薬師前 徒歩10分		

新宿本店

新宿区新宿3-21-4新宿ニュータウンビル1階
TEL:03-6279-2032



みずべや
水商売のお部屋



あずま通り店

新宿区歌舞伎町1-8-3良川ビル2階
TEL:03-6205-5732

貸マンション

野方駅

ライオンズマンション中野大和町 406

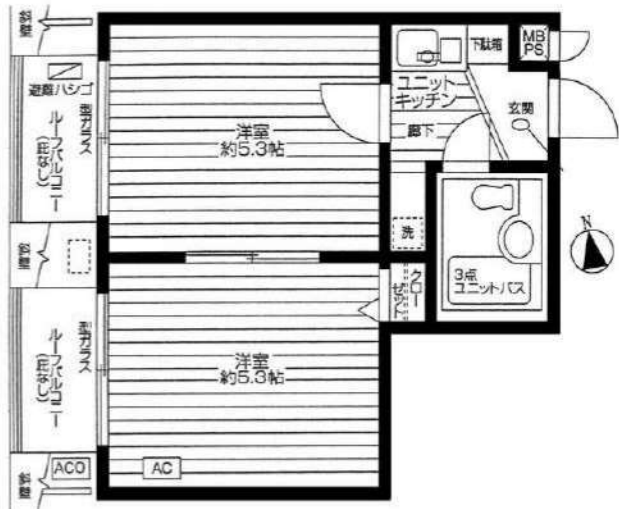
間取り
2K

専有面積
24.47㎡

築年月
1991年09月

チェックポイント！

主要採光面：西向き、杜宅可、事務所使用不可、SOHO使用不可、楽器不可、DIY不可、ペット不可、分譲タイプ、24時間換気システム、B・T同室、シャワー、トイレ、洗面台、IHクッキングヒーター、収納スペース、クローゼット、シューズボックス、照明器具、室内洗濯機置場、洗濯機置場、給湯都市ガス、冷房、暖房、エアコン、CS、BS端子、オートロック、モニタ付オートロック、火災警報器（報知機）、バルコニー、エレベーター



物件種目	貸マンション
最寄駅	野方
間取タイプ	2K
賃貸条件	賃料 66,000円 礼金1ヶ月 敷金なし 保証金なし

物件所在地	東京都中野区大和町2丁目1-5		
交通	西武新宿線 野方 徒歩8分		
建物	建物名	ライオンズマンション中野大和町 406	
	構造・規模	RC 5階建/4階部分	
	使用部分積	24.47㎡	
	間取内訳	洋 5.3・5.3	
築年月	1991年09月	契約期間	2年
管理費等	9,000円/月 共益費なし 雑費なし		
駐車場			
現況	空家	入居可能時期	2024年10月上旬予定
設備	B・T同室、シャワー、トイレ、洗面台、IHクッキングヒーター、収納スペース、クローゼット、シューズボックス、照明器具、室内洗濯機置場、洗濯機置場、給湯、都市ガス、冷房、暖房、エアコン、CS、BS端子、オートロック、モニタ付オートロック、火災警報器（報知機）、バルコニー、エレベーター		
保険等	要 2年18,000円		
備考	駐輪場等の空き状況は要確認（添付図面参照） ルームクリーニング代：44,000円 抗菌消臭代：11,000円 トラブルサポート24：1,100円/月 引落手数料：432円/月 更新料：新賃料1ヶ月 賃貸保証：加入要 あんしん保証50%（賃料+管理費+トラブルサポート24） 鍵交換代等：有 27,500円～ 利用駅1：JR中央本線 高円寺 徒歩15分		

新宿本店 新宿区新宿3-21-4新宿ニューパークビル1階
TEL：03-6279-2032



みずいべや
水商売ののり屋



あずま通り店 新宿区歌舞伎町1-8-3良川ビル2階
TEL：03-6205-5732

【 Initium Domus渋谷本町 】

賃貸アパート

大江戸線 『西新宿5丁目』 駅 徒歩10分

京王線 『初台』 駅 徒歩12分

交通アクセス良好！

都心でも得られる緑豊かな住環境 
新宿区新宿中央公園、十二社熊野神社

まで徒歩 16分！

不動通り商店街まで徒歩 3分！

ファミリーマート幡ヶ谷本町まで徒歩 3分 

セブンイレブン渋谷本町2丁目店まで

徒歩 5分 

サミットストア渋谷本町店まで徒歩 7分 

まいばすけっと渋谷本町2丁目店まで

徒歩 8分 

所在地 / 渋谷区本町5-1-8
構造 / 木造 3階建て
築年月 / H 27 年 3 月
設備 / エアコン・IHコンロ

新宿副都心
まで至近 

《賃貸条件》 1ヵ月分フリーレントARI！

301号 69,000 円 13.90m²

管理費 3,000 円

礼 0 敷 0

要保証会社加入

初回保証料50% A 1,200円/月 (口座振替手数料込)

B 800円/月 (別途口座振替手数料440円)

火災保険16,000円 書類作成費13,200円 鍵交換(任意)

退去時ハウスクリーニング代入居者負担になります

1年未満の解約は賃料等2ヶ月分の違約金が発生します

2年未満の解約は賃料等1ヶ月分の違約金が発生します

※掲載情報と現況が異なる場合は、現況が優先となります



301号室



※外国籍の方相談可

新宿本店 新宿区新宿3-21-4新宿ニュータウンビル1階
TEL: 03-6279-2032

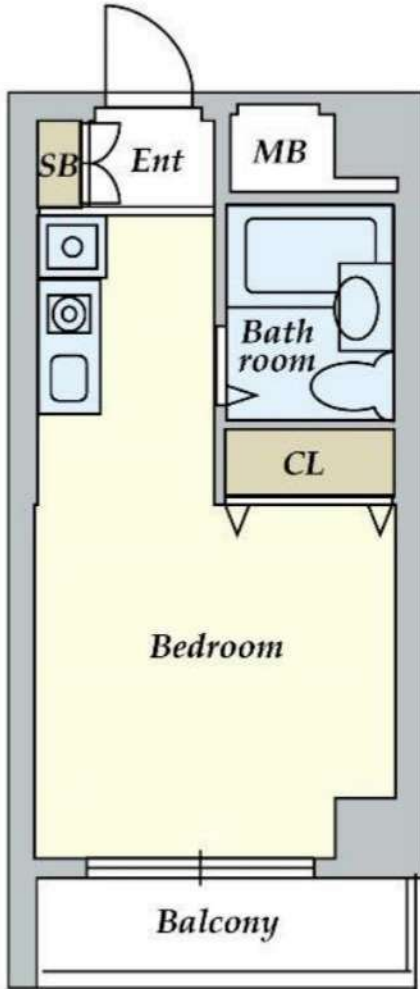


みずべや
水商売のお部屋



あずま通り店 新宿区歌舞伎町1-8-3良川ビル2階
TEL: 03-6205-5732

近くに公園アリ！広尾や白金も徒歩圏内♪



- 解約予告：2カ月前
- 契約期間：2年 更新事務手数料：22,000円/2年
- 短期解約違約金：1年未満の解約/賃料の2カ月分
- 家賃保証会社：全保連(株) 初回50%
更新保証料年払 13,000/年 引落手数料：330円/月
- 毎月の家賃は前月27日に口座振替となります
- 建物管理：日本ハウズイング株式会社 アーバン住宅営業部
(03-3341-9245)

マンション名	ジェイパーク恵比寿 (504号室)		
建築年月	平成8年7月		
所在地	渋谷区恵比寿2-16-4		
交通	J R山手線 恵比寿駅から	徒歩9分	
	東京メトロ日比谷線 広尾駅から	徒歩9分	
専有面積	17.45 m ²		
バルコニー	西向き	2.57 m ²	
構造	鉄筋コンクリート造 7階建 5階部分		
賃料	69,000 円		
共益費	8,000 円		
水道代	実費	町会費	なし
礼金	1ヶ月	敷金	なし
緊急サポート	1,100円/月		
<24時間設備サポート>	初回加入料 5,500円		
家財保険	20,000円/2年		
鍵交換代	27,500円※鍵交換なし可		
ハウスクリーニング	33,000円※退去時精算可		
保証料	(賃料+共益費+緊急サポート)×50%		
書類	申込者	収入証明・住民票・身分証明(免許書等)・顔写真	
	保証人	印鑑証明 ※保証人無し可	
現況	賃貸中(11月末退去予定)		
備考	オートロック・宅配ボックス・エレベーター シューズボックス・フローリング 室内洗濯機置場・洗面台・クローゼット エアコン・給湯・システムキッチン 敷地内ゴミ置き場・駐輪場		

※このハウジングマップは作成時における概略図です。万一成約済、物件現況変更の場合はご了承下さい。間取りは概略図になり、現況優先です。

