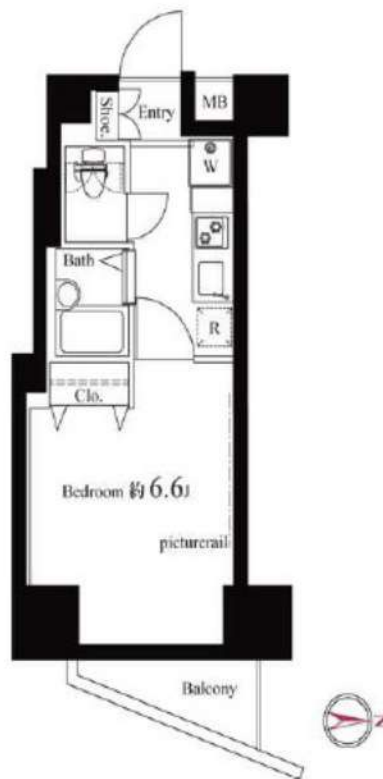


RENECAT導入済物件★消臭抗菌効果が半永久持続  
★家具・家電付賃貸へ変更可★すぐお住まいになれます

Access

都営新宿線  
「西大島」駅徒歩 6分

都営新宿線  
「大島」駅徒歩 14分



- タイル貼りの美しい外観
- TVモニター付オートロックシステム
- 共用部防犯カメラ
- 防犯窓付きエレベーター
- ピッキング対応キー
- 防犯性の高いダブルロック
- 床LL45等級フローリング仕様
- 洋室エアコン標準装備
- オリジナルシステムキッチン
- 2口ガスコンロ(グリル付)

- セコムマグネセラ活水器
- ★雨天・冬は必須!浴室換気乾燥暖房機
- ★ネット使い放題(ギガプライズ)
- ↑速度等詳細はTEL0120-922-804
- 24時間受取可能宅配ボックス
- BS・110°CS・CATV(別費用)
- 駐輪場:別途費用/詳細確認
- 大型バイク置場(空き状況条件等要確認)
- ペット可:別途敷金1ヶ月小型1匹まで
- 2人入居・外国籍入居可能・海外審査も可能

1307 号室 専有面積 21.78㎡

間取 1K

賃料 73,000 円/月

共益費 15,000 円/月

物件概要

所在地 / 東京都江東区北砂3丁目4-5  
構造・規模 / 鉄筋コンクリート造 15階建  
総戸数 / 110 戸  
築年月 / 2007年02月05日  
入居日 / 2024年11月14日

契約条件

保証金1ヶ月 (契約時償却)

保証システム利用料:家賃総額の55%(最低金額5.5万円)  
保証金契約時償却(保証金プランで契約の場合)  
24Hサポート料22,000円/1年・鍵交換代22,000円  
室内抗菌処理代17,600円事務手数料11,000円  
当社指定賃貸入居者総合保険加入の事(別途費用)  
※賃料口座引落し(口座振替手数料:月額550円)  
普通賃貸借1年契約(更新型)※  
※1、2回目の更新時5%の賃料改定あり。更新料は1回のみ。  
2回目以降の更新料は無い為、安心して長くお住まいいただけます  
◆入居届提出必須  
※アクセントクロスの色は変更する場合がございます

24時間安心サポート

設備のトラブルに24時間365日の受付体制

医療健康サービス24

看護師が24時間365日相談可※通院条件有

※図面と現況が異なる場合、現況優先とさせていただきます。  
※退去時清掃費用、更新時更新費用等がございます。

新宿本店 新宿区新宿3-21-4新宿ニューターフビル1階  
TEL: 03-6279-2032



みずべや  
水商売のお部屋



あずま通り店 新宿区歌舞伎町1-8-3良川ビル2階  
TEL: 03-6205-5732

RENECAT導入済物件★消臭抗菌効果が半永久持続  
毎月インターネット(U-COM光)無料で使い放題★

Access

東京メトロ東西線  
「南砂町」駅徒歩 11分

東京メトロ東西線  
「東陽町」駅徒歩 15分



1004 号室 専有面積 22.02㎡

間取 1K

賃料 79,000 円/月

共益費 10,000 円/月

物件概要

所在地 / 東京都江東区南砂2丁目24-14  
構造・規模 / 鉄筋コンクリート造 13階建 地下1階  
総戸数 / 98 戸  
築年月 / 2009年02月01日  
入居日 / 2025年01月22日

契約条件

敷金0ヶ月・礼金1ヶ月

C保証システム利用料:家賃総額55%(最低金額5.5万円)  
24Hサポート料22,000円/2年・鍵交代代22,000円  
室内抗菌処理代17,600円事務手数料11,000円  
当社指定賃貸入居者総合保険加入の事(別途費用)  
※賃料口座引落し(口座振替手数料:月額550円)  
普通賃貸借2年契約  
★インターネット手続き必須(モデム要)  
★海外審査可能★

- タイル貼りの美しい外観
- 安心の24時間セキュリティシステム
- TVカメラ付オートロックシステム
- 防犯性の高いダブルロック
- 床フローリング仕様
- 洋室エアコン標準装備
- システム2口ガスキッチン
- 耐震ラッチ付キッチン収納
- バスルームとトイレを独立
- 温水シャワートイレ
- ★お湯張り機能付きバス
- ★洗濯に便利な浴室換気乾燥暖房機
- ★インターネット無料
- ↑速度等詳細はTel.0120-359-841
- NTTBフレッツ光※別途費用
- 24時間利用可能宅配BOX
- 収納便利なクローゼット
- 大型バイク・駐車場(要条件空き等確認)
- 駐輪場(要詳細確認)
- 2人入居可能・外国籍入居可能



24時間安心サポート

設備のトラブルに24時間365日の受付体制

医療健康サービス 24

看護師が24時間365日相談可※通称条件有

※図面と現況が異なる場合、現況優先とさせていただきます。  
※退去時清掃費用、更新時更新費用等がございます。

新宿本店 新宿区新宿3-21-4新宿エントワークビル1階  
TEL: 03-6279-2032



みずのや  
水商売のお部屋



あずま通り店 新宿区歌舞伎町1-8-3良川ビル2階  
TEL: 03-6205-5732



ペット可高級分譲賃貸マンション

# HY's renata 南砂

東京メトロ東西線「南砂町」駅徒歩9分  
東京メトロ東西線「東陽町」徒歩14分



**\*ペット飼育可能\***  
(敷金プラス1ヶ月お預かり)  
**\*猫・小型犬いずれか1匹\***

※参考写真



- 物件概要**
- 名称 / HY's renata 南砂 (ハイズレナータ ミナミナ)
  - 所在地 / 東京都江東区南砂3丁目5番11号
  - 構造 / 鉄筋コンクリート造 地上8階建て
  - 竣工 / 2017年9月
  - 交通 / 東京メトロ東西線「南砂町」駅徒歩9分  
東京メトロ東西線「東陽町」駅徒歩14分

- 賃貸条件**
- 礼金 / 1ヶ月
  - 敷金 / 1ヶ月
  - 更新料 / 新賃料1.5ヶ月分
  - 火災保険 / 18,000円
  - 条件 / 文書事務手数料 5,500円(税込)  
鍵交換費用 27,500円(税込)  
振替事務手数料 330円(税込) / 月  
ステージ安心サポート24 19,800円(税込)
  - その他 / 保証会社加入のこと  
保証人不要プランご相談可能  
初回保証料：毎月支払額の50%  
※学生プラン有り：初回保証料 10,000円～  
月額保証料 700円  
※保証会社利用しない場合は、敷金2ヶ月  
※別途留学生プラン有 (連帯保証人不要)

～ご利用保証会社～  
エポスROOM ID・ルームバンクインシュア  
★留学生プラン 初回：毎月支払い合計額の100～120%\*  
(最低保証料 50,000円)  
※初回 120%の場合、we chat pay/銀聯カードでの決済可  
月額保証料 700円  
※別途、賃料+管理費の2%の手数料がかかります。  
外国人サポートプラン利用料 10,800円/年 (初年度より)  
※初期費用のお支払いにクレジットカード決済をご利用可  
※法人様契約の際の諸条件は別途お問い合わせください



**決済可能です!**  
※詳細は要問い合わせ※

- 設備概要**
- ◇カラーTVモニター付オートロック
  - ◇インターネット・Wi-Fi無料 (C-five)※他回線不可
  - ◇2口ガスシステムキッチン
  - ◇BS/CS
  - ◇独立洗面台
  - ◇宅配ボックス・メールボックス
  - ◇ウォシュレット
  - ◇エレベーター1基
  - ◇室内洗濯機置場
  - ◇駐輪場 300円/月(ステッカー代150円)  
※要空き・申込方法確認
  - ◇エアコン1基
  - ◇敷地内24時間ゴミ置き場
  - ◇浴室換気乾燥暖房機

**【募集条件】**

号室	賃料	間取り	専有面積	現況
304	9,000円	1K	25.72㎡	9/29退去予定
501	92,000円	1K	25.65㎡	10/28退去予定

管理費 8,000円

※ライオンに関して※申込自由※  
※電気自他ライオンライオンライオン取次業者からご案内  
事前にご案内をお願いします※対象物件あり

ネット無料



※退去時、賃主の指定業者による室内のクリーニング費用(44,000円・税込)・エアコン内部洗浄(14,300円・税込/台)は借主様負担となります。

図面と現況が異なる場合は、現況優先と致します

**新宿本店** 新宿区新宿3-21-4新宿ニューターワビル1階  
TEL: 03-6279-2032



**みずべや**  
水商売のお部屋



**あずま通り店** 新宿区歌舞伎町1-8-3良川ビル2階  
TEL: 03-6205-5732



都営新宿線「大島」駅 徒歩2分 都営新宿線「西大島」駅 徒歩12分  
 総武線「亀戸」駅 徒歩24分

FR :  
 東京都江東区大島 5丁目32-16  
 面積 25.42㎡ 竣工 2020年8月  
 構造 鉄筋コンクリート7階建  
 間取り 1K

# クレヴィスタ大島 1 401



退去予定日：2024/11/24  
 方角：東



**セールスポイント**  
 都営新宿線大島周辺への引っ越しをお考えなら「クレヴィスタ大島1」。歩いて196mの場所に、まいばすけっと 大島駅南店があります。お部屋探しをするなら、当社にご連絡下さい。注目を集めている江東区エリアや都営新宿線大島付近の賃貸情報を多数取り揃えております。

**スマートホーム**  
 スマホアプリ「Space Core」で利用可。お部屋により設置されている機器が異なる場合や、非設置の物件もございますので現地をご確認ください。【機能】①スマートロック②温湿度センサー③室内防犯カメラ④赤外線家電操作機能⑤管理会社とのチャット機能など

※図面と現況が異なる場合は現況優先になります。

ペット相談	2人入居可	オートロック	宅配ボックス	エアコン	温水洗浄便器	モニター付きインターホン	エレベーター	都市ガス
分譲タイプ	デザイナーズ	ネット無料	浴室乾燥機	ゴミ出し24時間OK	駐輪場	フローリング	洗濯洗面化粧台	防犯カメラ

▼賃貸借条件	
賃料	96,000円
共益費	15,000円
契約期間	2年
更新料	新賃料の1ヶ月
▼その他条件	
ペット	相談
法人	可
外国籍	留学生(語学/専/短) 敷金+1.5 社会人・大学生 敷金+1

※法人(保証会社不可):敷金+2ヶ月/礼金+2ヶ月  
 ※水・風可:敷金+1ヶ月  
 ※2人入居:敷金+1ヶ月  
 ※ペット:小型犬+1ヶ月/猫+1.5ヶ月(償却)  
 ※不動産業者入居不可(連保も不可)  
 ※民泊転貸禁止  
 ※先行申込可・先行契約不可

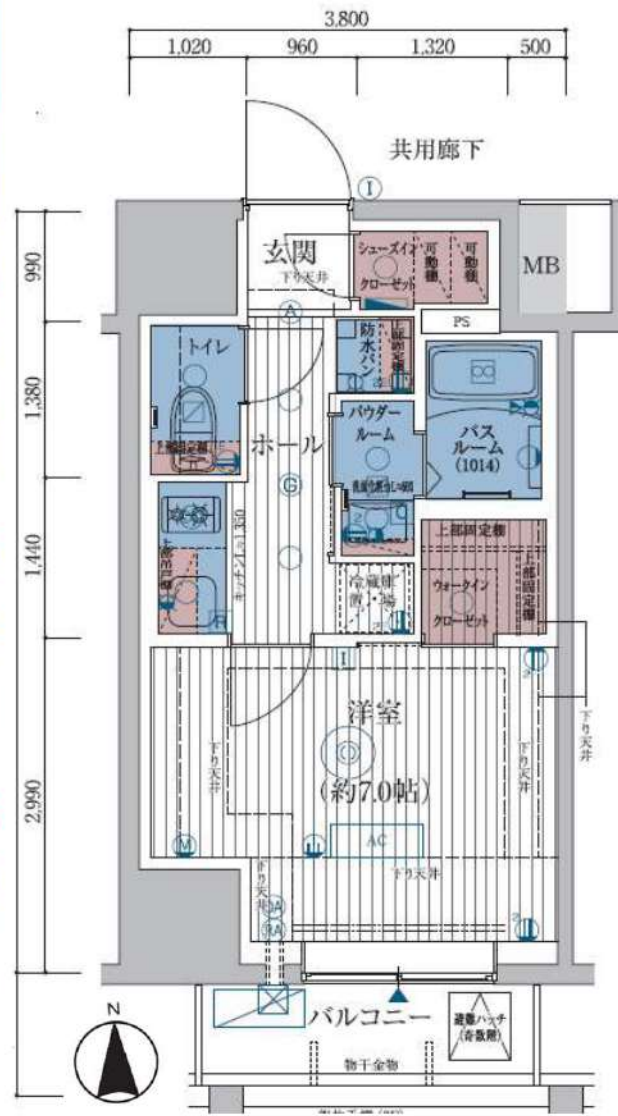
▼初期費用	
敷金	0ヶ月
礼金	0ヶ月
保証:イオースカート	緊急連絡先40%
保証:ルームバンク 口振手数料¥330	緊急連絡先40%
保証:GTN	GTN 外国籍の方エポスグローバルプラン 総額家賃の100% +月次費用 総額家賃の2%
その他月額費用	リビングアシスト総合保険 800円
室内清掃費用	44,000円
鍵交換代	33,000円
その他初期費用	書類作成代: 11,000円
入居時期	予定2024年12月下旬

新宿本店 新宿区新宿3-21-4新宿ニューワールドビル1階 TEL: 03-6279-2032

みざや 水商売のお部屋

あずま通り店 新宿区歌舞伎町1-8-3良川ビル2階 TEL: 03-6205-5732





種別	分譲デザイナーズマンション	
物件	ESTEM COURT KAMEIDO TOKYO EAST	1302 号室
賃料	98,000 円	
共益費	10,200 円	専有 25.84 m <sup>2</sup>
敷金	1 ヶ月分	礼金: 1 ヶ月分
住所	江東区亀戸4-20-12	
交通	JR総武線「亀戸駅」徒歩8分	
建物	鉄筋コンクリート造・地上15階建総戸数92戸	
契約時事務手数料	1万円(税込)	
駐車	自転車92台(月額500円)・ミニバイク月額2千円	平面駐車場 月額23,000円
保証会社	加入必須	
竣工	2020年10月20日	
契約期間	2年	
火災保険	18,000円(2年契約)	
ペット飼育の場合	・飼育料500円(月額) ・退去時に消毒代2万円(税別)必要 ・室内クリーニング代契約時先払い	
短期解約	エステム安心クラブ入会金6千円(別途消費税・契約時) エステム安心クラブ月額800円(別途消費税・月額)	
室内クリーニング代	62,500円(別途消費税)	
鍵交換代	35,000円(別途消費税)契約時先払い。	
退去時期	11月16日退去予定	
入居時期	相談(※退去日次第)	
短期解約	エアコンクリーニング代12,000円(税別/退去時)	
短期解約	約金無し	

★Wi-fi無料(UCOM光)

- ☆亀戸十三間通り商店街 徒歩2分
- ☆スーパー(カズン)徒歩2分☆コンビニ(ファミリーマート)徒歩4分
- ☆24時間ジム(エタムフィットネス)徒歩6分
- ☆駅前にアトレ、ドンキホーテ有☆銭湯(隆乃湯)徒歩6分
- ★ペット可(小型犬2匹まで)★2人入居可
- ★独立洗面台★宅配ボックス有★民泊禁止
- ★セントラル警備保障★住戸がブルック★防犯カメラ12台
- ★浴室暖房乾燥機★玄関オートライト★ディンプルキー
- ★24時間換気システム★24時間ゴミ出し可★シャワートイレ
- ★バス・トイレ別★室内洗濯機置場★モーター付インターフォン
- 電気・都市ガス、上下水道、オートロック、2ロガスコロ

駅から物件までの間に  
商店街有!!

ホテルライクな  
内廊下設計)

安心防犯マンション  
監視カメラ12台設置

ucom光 [インターネット] Wi-Fi 完備

配線スッキリ Wi-Fi

すぐ使える 契約不要

入居者無料 0円

最大 1Gbps



RENECAT導入済物件★消臭抗菌効果が半永久持続  
★家具・家電付賃貸へ変更可★すぐお住まいになれます

Access

東京メトロ有楽町線  
「月島」駅徒歩 1分



都営大江戸線  
「月島」駅徒歩 1分

0804 号室 専有面積 25.32㎡

間取 1K

賃料 114,000 円/月

共益費 15,000 円/月

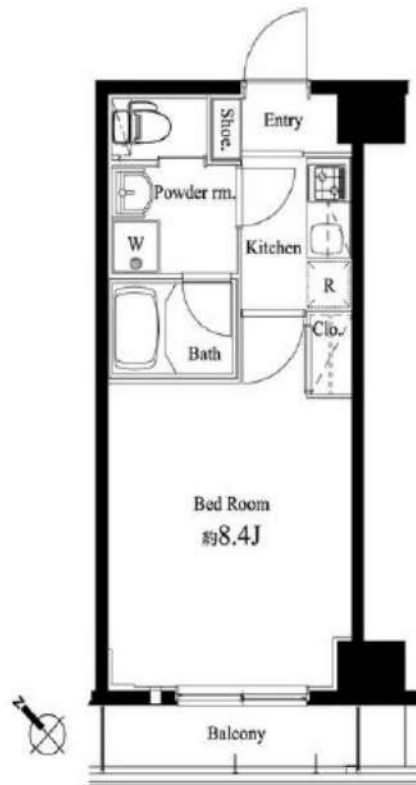
物件概要

所在地 / 東京都中央区佃3丁目7-7  
構造・規模 / 鉄筋コンクリート造 8階建  
総戸数 / 39 戸  
築年月 / 2013年09月30日  
入居日 / 2025年01月16日

契約条件

保証金2ヶ月 (契約時償却)

SC保証システム利用料:家賃総額55%(最低金額5.5万円)  
保証人有プラン:家賃総額の30%(最低金額3万円)  
保証金契約時償却(保証金プランで契約の場合)  
24Hサポート料22,000円/1年・鍵交換代22,000円  
室内抗菌処理代17,600円事務手数料11,000円  
当社指定火災保険(ジック)加入の事(別途費用)  
※賃料口座引落とし(口座振替手数料別途有)  
普通賃貸借1年契約(更新型)※  
※1、2回目の更新時5%の賃料改定あり。更新料は1回のみ。  
2回目以降の更新料は無い為、安心して永くお住まいいただけます



24時間安心サポート

設備のトラブルに24時間365日の受付体制

医療健康サービス24

看護師が24時間365日相談可※適応条件有

※図面と現況が異なる場合、現況優先とさせていただきます。  
※退去時清掃費用、更新時更新費用等がございます。

- タイル貼りの美しい外観
- TVモニター付オートロックシステム
- 共用部・エレベーター防犯カメラ
- 24時間マンションセキュリティ
- 玄関扉ダブルロック
- 洋室エアコン標準装備
- 床フローリング仕様
- オリジナルシステムキッチン
- 2口ガスコンロ
- バスルームとトイレを独立

- ★雨日や冬は必須浴室換気乾燥暖房機
- パウダールーム洗面台
- 収納便利なクローゼット
- トール型シューズBOX
- インターネット光対応(別途費用)
- BS・110°CS対応(別途費用)
- 24時間受取可能宅配BOX
- 駐輪場(空き条件状況等、要詳細確認)
- 原付バイク置場(空き状況条件等、要確認)
- ペット小型1匹まで可:別途敷金1ヶ月追加



新宿本店

新宿区新宿3-21-4新宿ニュータワービル1階  
TEL: 03-6279-2032



みずびや  
水商売のお部屋



あずま通り店

新宿区歌舞伎町1-8-3良川ビル2階  
TEL: 03-6205-5732



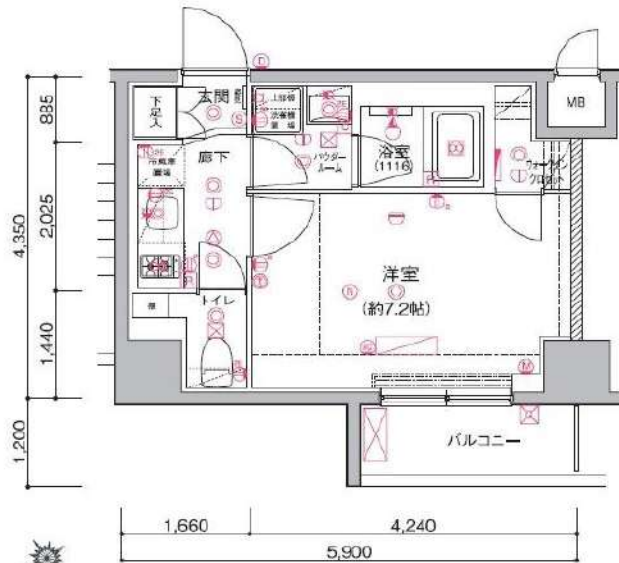
# 賃貸 マンション 1K

## 都営大江戸線 「門前仲町」 駅 徒歩 6分

東京メトロ半蔵門線 「清澄白河」 駅 徒歩 8分  
東京メトロ半蔵門線 「水天宮前」 駅 徒歩 20分

角部屋/インターネット使用料無料/ペット相談可!

防犯カメラ, 外壁タイル張り, 風除室, エレベーター, 宅配BOX, メールボックス, デザイナーズ



○ペット飼育1匹のみ可能

- ・小型犬+敷金1ヶ月  
(成長時 体長50cm以下、体重10kg以下)
- ・猫+敷金2ヶ月

※図面と異なる場合は現況を優先となります。

物件名	アルテシモシェルト 1007		
所在地	東京都江東区深川1丁目 9-13		
賃料	115,000円		
管理費等	管理費 15,000円		
敷金	0ヶ月	礼金	1ヶ月
所在階	10階	築年月	2016年11月
専有面積	25.66㎡	向き	北西
契約期間	普通借家契約 2年	入居時期	予定 2025年01月20日
構造	鉄筋コンクリート造 地上階数 11階		
損害保険	有り 家財保険 24ヶ月 20,000円		
更新	新賃料1ヶ月 更新事務手数料22,000円		
駐輪場等	駐輪場の空き確認は共有部管理会社にご連絡ください。 【G&G Community TEL:03-5201-3383】		
保証会社	※エポス※初回保証料50% (月額保証料8000円) ※ジェイリース※初回保証料50% (月額保証料8000円) ※あんしん保証※初回保証料50% (月額保証料9000円) ※外国籍プラン: 初回保証料100%		
設備	システムキッチン, 2口コンロ, ガスキッチン, バス・トイレ別, 脱衣所, 追い焚き風呂, 浴室乾燥, 浴室暖房, 温水洗浄便座, 洗面所にドア, 洗面化粧台, バス有, トイレ有, 洗面台, シャワー, エアコン, BS, CS, CATV, ネット使用料不要, インターホン, 2F以上, オートロック, ダブルロック, ディンプルキー, モニタ付オートロック, 給湯, ガス給湯, 24時間換気システム, 床暖, 暖房, フローリング, 主居室フローリング, 室内洗濯機置場, 洗濯機置場, クローゼット, ウォークインクローゼット, シューズボックス, 収納有, 角住戸, 暖房便座		
備考	解約予告2ヶ月前 事務手数料: 11000円 24時間緊急駆けつけ対応: 22000円 鍵交換代: 27500円 クリーニング費用77,000円 (退去時に請求) 短期解約違約金あり: 1年末満解約時、賃料1ヶ月分		

賃料	間取り	専有面積
93,900円	1K	25.56㎡

嬉しい、礼金なし物件 東京メトロ東西線 木場駅 徒歩3分  
 主要駅へのアクセスも良好！ 東京メトロ東西線 東陽町駅 徒歩7分

貸マンション

## エステムプラザTOKYO RISE 601号室



外観写真  
イメージ



敷金	1ヶ月	礼金	—
管理費	14,100円	築年月	2017年6月
住所	江東区東陽3丁目21-3		
構造・階建	鉄筋コンクリート造 6階/15階建		
契約期間	普通借家2年	方位	西
現況	退去予定 11/23	入居可能時期	相談

- 備考
- ・更新料：新賃料の1か月分
  - ・火災保険：20,000円 | 2年契約
  - ・鍵交換：30,000円(税別) ※種類により変動あり
  - ・24時間駆けつけサービス：15,000円(税別)/2年契約
  - ・入居時抗菌費用：12,000円(税別)
  - ・敷金がある場合、退去時1か月償却
  - ・保証会社利用料：初回50%～ ※1年毎10,000円  
※別途収納手数料がかかる場合あり
  - ・契約事務手数料：3,000円 (税別)
  - ・図面と現況が異なる場合は現況優先とします
  - ・短期解約違約金有  
半年未満:賃料2ヵ月分 半年以上1年未満:賃料1ヵ月分

- 設備情報
- 分譲賃貸 / システムキッチン / バストイレ:別室 /
  - 浴室乾燥機 / トイレ / 温水洗浄便座 / シャワー /
  - 給湯 / 洗面所独立 / 洗面所 / 洗面台 / エアコン /
  - 洗濯機置き場:有り(室内) / インターホン:TV付 /
  - オートロック / 防犯カメラ / インターネット:対応 /
  - 保証人:不要 / 学生:可 / 24時間換気システム /
  - バルコニーの面数:1面 / 収納 / クローゼット /
  - シューズボックス / 宅配ボックス

新宿本店 新宿区新宿3-21-4新宿ニュータワービル1階  
 TEL: 03-6279-2032



みずべや  
 水商売のお部屋



あずま通り店 新宿区歌舞伎町1-8-3良川ビル2階  
 TEL: 03-6205-5732