

セゾリ板橋坂下 204

物件種別	間取り	賃料	管理費等
マンション	1K	71,500円	15,000円

【Wi-Fiネット無料※イーブロード光】ペット可高級分譲賃貸マンション

【Wi-Fiネット無料※イーブロード光】ペット可高級分譲賃貸マンション

外観

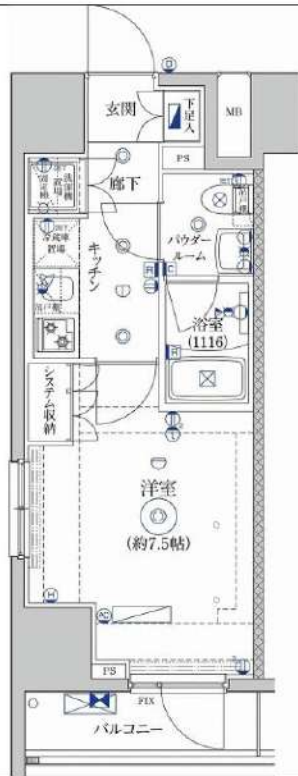


その他



※図面と異なる場合は現況を優先となります。

間取り図



敷金/保証金	0円	礼金/権利金	71,500円
敷引/償却金	0円	更新料	1ヶ月(新賃料)
更新事務手数料			
その他費用			
物件所在地	東京都板橋区坂下2丁目28-2		
交通	都営三田線 蓮根駅 徒歩8分 埼京線 浮間舟渡駅 徒歩17分 都営三田線 志村三丁目駅 徒歩13分		
間取り詳細			
構造	鉄筋コンクリート 2階 / 11階建		
面積	25.76㎡	向き	北
築年月	2018年11月	契約期間	普通借家契約 2年
退去日		入居時期	即入居
駐車場	バイク置き場		
設備	浴室乾燥、ガス給湯、バス・トイレ別、CS、シャワー、2口コンロ、ガスキッチン、温水洗浄便座、エアコン、室内洗濯機置場、押入、BS、CATV、人感照明センサー、モニタ付オートロック、洗面化粧台、ネット使用料不要、クローゼット、フローリング、システムキッチン、トイレ有、ガスコンロ、ユニットバス、バス有、シューズボックス、TVインターホン、デザイナーズ、エレベーター、外壁タイル張り、宅配BOX		
入居諸条件	ペット可、事務所不可、二人入居不可		
損害保険	要 23,000円(2年)		
保証会社	必須 保証会社必須/～50%		
備考	■更新料/新賃料の1.00ヶ月 ■保証会社必須/～50% ■鍵費用/22000円 ■保険/23000円 ■更新事務手数料/11000円 ■ペット飼育時条件有		

新宿本店 新宿区新宿3-21-4新宿ニュータウンビル1階
TEL: 03-6279-2032



みずべや
水商売のお部屋



あずま通り店 新宿区歌舞伎町1-8-3良川ビル2階
TEL: 03-6205-5732

ラフィスタ練馬 103

物件種別	間取り	賃料	管理費等
マンション	1K	79,500円	15,000円

セキュリティも室内設備も充実 ペット可 高級分譲賃貸マンション

セキュリティも室内設備も充実 ペット可 高級分譲賃貸マンション

敷金/保証金	0円	礼金/権利金	0円
敷引/償却金	0円	更新料	1.5ヶ月(新賃料)
更新事務手数料			
その他費用			
物件所在地	東京都練馬区南田中4丁目9-22		
交通	西武池袋線 練馬高野台駅 徒歩13分 西武新宿線 井荻駅 徒歩13分 西武池袋線 石神井公園駅 徒歩19分		
間取り詳細			
構造	鉄筋コンクリート 1階 / 5階建		
面積	25.54㎡	向き	北
築年月	2016年6月	契約期間	普通借家契約 2年
退去日		入居時期	即入居
駐車場	駐輪場 バイク置き場		
設備	浴室乾燥, 24時間換気システム, ガス給湯, バス・トイレ別, CS, シャワー, 2口コンロ, ガスキッチン, 温水洗浄便座, エアコン, 洗面所独立, 室内洗濯機置場, 押入, BS, シューズボックス, モニタ付オートロック, 洗面化粧台, クローゼット, フローリング, トイレ有, ガスコンロ, ユニットバス, ガスコンロ設置済, パス有, システムキッチン, TVインターホン, デザイナーズ, エレベーター, 外壁タイル張り, 宅配BOX		
入居諸条件	ペット可, 事務所不可, 二人入居可		
損害保険	要 23,000円(2年)		
保証会社	必須 保証会社必須/～50%		
備考	■入居中サポート/21450円 ■抗菌代/17600円 ■事務手数料/11000円 ■保証会社必須/～50% ■保険/23000円 ■鍵費用/22000円 ■契約期間(2年普借) ※違約金有 ☆AZPの賃料+1万円でスーパーゼロプラン適用 ★50 ■ペット飼育時条件有		

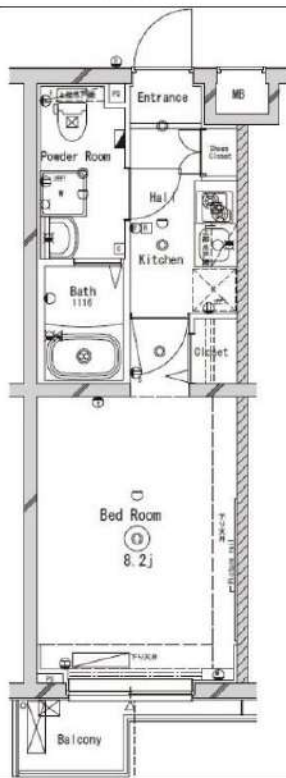
外観



その他



間取り図



※図面と異なる場合は現況を優先となります。

新宿本店 新宿区新宿3-21-4新宿ニュータウンビル1階
TEL: 03-6279-2032



みずべや
水商売のお部屋



あずま通り店 新宿区歌舞伎町1-8-3良川ビル2階
TEL: 03-6205-5732

都営三田線「西台」駅 徒歩10分 都営三田線「高島平」駅 徒歩9分
都営三田線「蓮根」駅 徒歩20分

FR :

クレヴィスタ板橋西台Ⅲ 604

東京都板橋区高島平9丁目25-2

構造 鉄筋コンクリート10階建

面積 25.74㎡

竣工 2018年3月

間取り 1K



退去予定日：2024/11/16
方角：北



※タイプにより床・建具の色が異なりますので必ず現地をご確認ください。

セールスポイント

「クレヴィスタ板橋西台Ⅲ」のここがイチオシ。収納はクロゼット・シューズボックスなどが備え付けられているので、衣類や日用品の収納に重宝します。セキュリティ面は、オートロック・TVインターホンなどを設置しているので安全面でも優れております。利便性の高い暮らしをするなら板橋区でいかがでしょうか。賃貸住宅情報をお探しの際には、ぜひお気軽に当社までご連絡下さい。しっかりとサポート致します。

スマートホーム

スマホアプリ「Space Core」で利用可。お部屋により設置されている機器が異なる場合や、非設置の物件もございますので現地をご確認ください。【機能】①スマートロック②温湿度センサー③室内防犯カメラ④赤外線家電操作機能⑤管理会社とのチャット機能など

※図面と現況が異なる場合は現況優先になります。



▼賃貸借条件

賃料	80,000円
共益費	15,000円
契約期間	2年
更新料	新賃料の1ヶ月
▼その他条件	
ペット	相談
法人	可
外国籍	留学生(語学/専/短) 敷金+1.5 社会人・大学生 敷金+1

※法人(保証会社不可):敷金+2ヶ月/礼金+2ヶ月
※水・風可:敷金+1ヶ月
※2人同居:敷金+1ヶ月
※ペット:小型犬+1ヶ月/猫+1.5ヶ月(償却)
※不動産業者入居不可(連保も不可)
※民泊転貸禁止
※先行申込可・先行契約不可

▼初期費用

敷金	0ヶ月
礼金	0ヶ月
保証:イオースカート	緊急連絡先40%
保証:ルームバンク 口振手数料¥330	緊急連絡先40%
保証:GTN	GTN 外国籍の方エポスグローバルプラン 総額家賃の100% +月次費用 総額家賃の2%
その他月額費用	リビングアシスト総合保険 800円
室内清掃費用	44,000円
鍵交換代	33,000円
その他初期費用	書類作成代: 11,000円
入居時期	予定2024年12月中旬

新宿本店 新宿区新宿3-21-4新宿ニューターワビル1階
TEL: 03-6279-2032



みずべや
水商売のお部屋

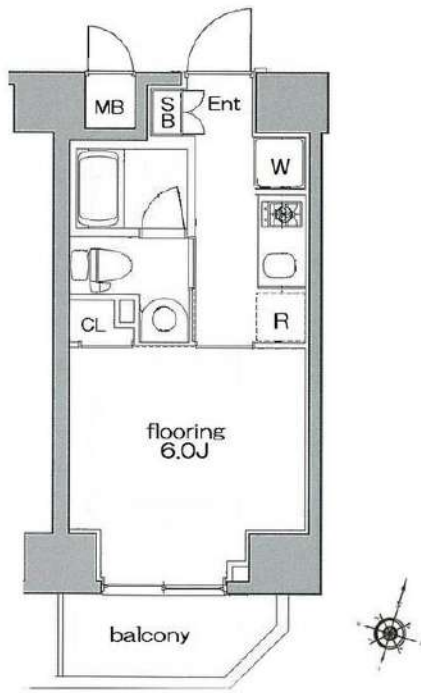


あずま通り店 新宿区歌舞伎町1-8-3良川ビル2階
TEL: 03-6205-5732

間取り 1K

専有面積 20.48㎡

築年月 2009年03月



最寄駅	板橋本町駅
間取タイプ	1K
賃貸条件	賃料 80,000円
	礼金1ヶ月 敷金なし 保証金なし

物件所在地	東京都板橋区宮本町 3-1		
交通	都営三田線 板橋本町 徒歩3分		
建物	建物名	グランヴァン板橋本町II	1102
	構造・規模	RC 11階建/11階部分	
	使用部分積	20.48㎡	
	間取内訳		
築年月	2009年03月	契約期間	2年
管理費等	なし 共益費6,000円/月 雑費なし		
駐車場			
現況	居住中	入居可能時期	2025年1月下旬予定
設備	B・T別,浴室乾燥機,トイレ,温水洗浄便座,洗面所,洗面台,洗面所独立,2口コンロ,システムキッチン,収納スペース,シューズボックス,室内洗濯機置場,洗濯機置場,給湯,都市ガス,フローリング,エアコン,オートロック,モニター付インターホン,ディンプルキー,エレベーター,宅配BOX		
保険等	要 2年18,000円		
備考	※入居可能日はあくまで予定です※1年未満の解約の場合、違約金1ヶ月※2年未満の解約の場合、違約金0.5ヶ月※クリーニング費用(退去時):38,500円(税込)※解約予告:45日前★敷金ゼロキャンペーン(ルームクリーニング費用は退去時支払いになります)★退去前は先行契約のみ★建物管理:グランヴァン(備建物管理課:03-5363-6939)★担当:斎藤 GVサポート(2年間):16,500円 契約事務手数料:13,200円 更新料:新賃料1.5ヶ月 賃貸保証:加入要・ベーシック2プラン(連帯保証人不要)・月額総賃料の50%(以降総賃料の1.5%/月)※キャンパスプラン初回15,000円(以降総賃料の1.5%/月)鍵交換代等:有 33,000円~ 利用駅1:都営三田線本蓮沼徒歩9分 利用駅2:東武東上線中板橋徒歩18分		

貸マンション

チェックポイント!

- 外観タイル張り●最上階●閑静な住宅街●B・T別●浴室乾燥機●トイレ●温水洗浄便座●洗面所●洗面台●洗面所独立●2口コンロ●システムキッチン●収納スペース●シューズボックス●室内洗濯機置場●洗濯機置場●給湯●都市ガス●フローリング●エアコン●オートロック●モニター付インターホン●ディンプルキー●エレベーター●宅配BOX

この図面は物件情報の一部を抜粋して掲載しております。(現況優先) 入居日・引渡日変更や付帯条件、別途料金等が発生する場合がありますのでご確認ください。

新宿本店 新宿区新宿3-21-4新宿ニューターワビル1階 TEL:03-6279-2032



みずべや 水商売のお部屋



あずま通り店 新宿区歌舞伎町1-8-3良川ビル2階 TEL:03-6205-5732

西武新宿線「武蔵関」駅 徒歩5分 西武新宿線「上石神井」駅 徒歩15分
西武新宿線「東伏見」駅 徒歩22分

FR :

クレヴィスタ練馬武蔵関 305

東京都練馬区関町東2丁目6-12

構造 鉄筋コンクリート5階建

面積 25.75㎡

竣工 2018年11月

間取り 1K

退去予定日：
方角：西



セールスポイント

「クレヴィスタ練馬武蔵関」：練馬区エリアの新居にピッタリ。収納はクローゼット・シューズボックスなど豊富なので、広々と空間を利用することも可能です。セキュリティ面は、TVインターホン・オートロックなど充実しているので安心して生活できます。新生活を始めるためのお住まいを探すなら、当社にお任せ下さい。初めての方でも安心していただけるよう、全力でサポートいたします。お気軽に当社へご連絡下さい。

スマートホーム

スマホアプリ「Space Core」で利用可。お部屋により設置されている機器が異なる場合や、非設置の物件もございますので現地をご確認ください。【機能】①スマートロック②温湿度センサー③室内防犯カメラ④赤外線家電操作機能⑤管理会社とのチャット機能など

※図面と現況が異なる場合は現況優先になります。



▼賃貸借条件

賃料	81,500円
共益費	15,000円
契約期間	2年
更新料	新賃料の1ヶ月
▼その他条件	
ペット	相談
法人	可
外国籍	留学生(語学/専/短) 敷金+1.5 社会人・大学生 敷金+1

※法人(保証会社不可):敷金+2ヶ月/礼金+2ヶ月
※水・風可:敷金+1ヶ月
※2人入居:敷金+1ヶ月
※ペット:小型犬+1ヶ月/猫+1.5ヶ月(償却)
※不動産業者入居不可(連保も不可)
※民泊転貸禁止
※先行申込可・先行契約不可

▼初期費用

敷金	0ヶ月
礼金	0ヶ月
保証:イオースカート	緊急連絡先40%
保証:ルームバンク 口振手数料¥330	緊急連絡先40%
保証:GTN	GTN 外国籍の方エポスグローバルプラン 総額家賃の100% +月次費用 総額家賃の2%
その他月額費用	リビングアシスト総合保険 800円
室内清掃費用	55,000円
鍵交換代	33,000円
その他初期費用	書類作成代: 11,000円
入居時期	予定2024年11月中旬

新宿本店 新宿区新宿3-21-4新宿ニュータウンビル1階
TEL: 03-6279-2032



みずべや
水商売のお部屋



あずま通り店 新宿区歌舞伎町1-8-3良川ビル2階
TEL: 03-6205-5732

フューショナル浮間舟渡 202

物件種別	間取り	賃料	管理費等
マンション	1K	83,000円	15,000円

【Wi-Fiインターネット無料※シーファイブ】上部収納付で収納力◎ その他各所に収納があって便利!! 築浅分譲賃貸マンション 池袋・新宿・渋谷へスムーズアクセス

【Wi-Fiインターネット無料※シーファイブ】上部収納付で収納力◎ その他各所に収納があって便利!! 築浅分譲賃貸マンション 池袋・新宿・渋谷へスムーズアクセス



敷金/保証金	0円	礼金/権利金	0円
敷引/償却金	0円	更新料	1.5ヶ月(新賃料)
更新事務手数料			
その他費用			
物件所在地	東京都板橋区舟渡3丁目13-6		
交通	埼京線 浮間舟渡駅 徒歩10分		
間取り詳細			
構造	鉄筋コンクリート 2階 / 7階建		
面積	25.77㎡	向き	北東
築年月	2023年3月	契約期間	普通借家契約 2年
退去日		入居時期	即入居
駐車場	バイク置き場		
設備	浴室乾燥, 24時間換気システム, ガス給湯, バス・トイレ別, CS, シャワー, 2口コンロ, ガスキッチン, 温水洗浄便座, エアコン, 室内洗濯機置場, 押入, BS, CATV, 人感照明センサー, モニタ付オートロック, シューズボックス, ネット使用料不要, クローゼット, フローリング, 2F以上, トイレ有, ガスコンロ, 防犯ガラス, ユニットバス, バス有, システムキッチン, 洗面化粧台, TVインターホン, 防犯カメラ, デザイナーズ, エレベーター, 外壁タイル張り, 風除室, 宅配BOX		
入居諸条件	ペット可, 事務所不可, 二人入居可		
損害保険	要 23,000円(2年)		
保証会社	必須 保証会社必須/～50%		
備考	■入居中サポート/21450円 ■抗菌代/17600円 ■事務手数料/11000円 ■保証会社必須/～50% ■保険/23000円 ■鍵費用/22000円 ■契約期間(2年普借)※違約金有☆AZPの賃料+1万円でスーパーゼロプラン適用★50 ■ペット飼育時条件有		

※図面と異なる場合は現況を優先となります。

新宿本店 新宿区新宿3-21-4新宿ニュータワービル1階
TEL: 03-6279-2032



みずいばや
水商売のお部屋



あずま通り店 新宿区歌舞伎町1-8-3良川ビル2階
TEL: 03-6205-5732

毎月インターネットWi-Fi使用料無料！！

★海外審査も大歓迎★家具・家電付に変更も可能！

Access

都営三田線
「新板橋」駅徒歩 5分



JR埼京線
「板橋」駅徒歩 10分

0404 号室 専有面積 20.29㎡

間取 1K

賃料 **83,000** 円/月

共益費 9,000 円/月

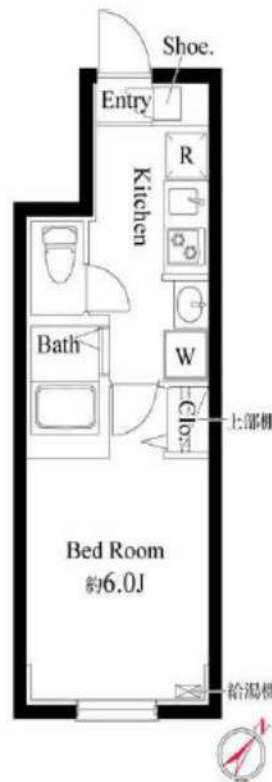
物件概要

所在地 / 東京都板橋区板橋4丁目40-11
 構造・規模 / 鉄筋コンクリート造 4階建
 総戸数 / 19 戸
 築年月 / 2023年10月17日
 入居日 / 2025年01月20日

契約条件

保証金1ヶ月 (契約時償却)

M保証システム利用料:家賃総額の55%(最低金額5.5万円)
 保証金契約時償却
 24Hサポート料22,000円/2年・鍵交換代22,000円
 室内抗菌処理代17,600円事務手数料11,000円
 当社指定賃貸入居者総合保険加入の事(別途費用)
 ※賃料口座引落し(口座振替手数料:月額550円)
 普通賃貸借2年契約
 ※LPガス(開栓時保証金1万円)
 ☆キャンペーンは10/末までの成約者様限定



24時間安心サポート

設備のトラブルに24時間365日の受付体制

医療健康サービス24

看護師が24時間365日相談可※適応条件有

※図面と現況が異なる場合、現況優先とさせていただきます。
 ※退去時清掃費用、更新時更新費用等がございます。

- カラーTVEモニター付オートロックシステム
- 防犯性の高いダブルロック・ディンプルキー
- 収納便利なトール型シューズボックス
- お掃除しやすいフローリング仕様
- 室内を快適にするエアコン標準装備
- シングルレバー混合水栓
- (収納付)2口ガスコンロシステムキッチン
- 24時間常時風量換気システム
- 雨天・冬は必須！浴室換気乾燥暖房涼風機
- 清潔な暖房付き温水シャワートイレ

- ★Wi-Fiネット無料
- ↑速度等詳細はTel.03-5456-5152
- BS/CS110※別途費用
- 雨の日も便利な室内物干し有
- 収納便利なクローゼット
- 駐輪場:登録料5,500円※先着順
- 中型犬1匹・猫1匹迄可※別途敷金1ヶ月
- 敷地内ゴミ置き場
- 24時間受取可能！宅配BOX
- 高齢者・二人入居・海外審査OK！



新宿本店

新宿区新宿3-21-4新宿ニューターワビル1階
TEL: 03-6279-2032



みずベイ
水商売のお部屋



あずま通り店

新宿区歌舞伎町1-8-3良川ビル2階
TEL: 03-6205-5732

ハーモニーレジデンス山手巢鴨ザ・ガーデン 208

物件種別	間取り	賃料	管理費等
マンション	1DK	130,000円	9,000円

★フリーレント1ヶ月付き(賃料のみ)★【Wi-Fiインターネット無料!※ファイバーゲート】ペット可 築浅高級賃貸マンション♪人気のバス・トイレ・洗面完全独立タイプ

★フリーレント1ヶ月付き(賃料のみ)★【Wi-Fiインターネット無料!※ファイバーゲート】ペット可 築浅高級賃貸マンション♪人気のバス・トイレ・洗面完全独立タイプ



敷金/保証金	0円	礼金/権利金	0円
敷引/償却金	0円	更新料	1ヶ月(新賃料)
更新事務手数料			
その他費用			
物件所在地	東京都豊島区巣鴨4丁目16-4		
交通	都営三田線 巣鴨駅 徒歩9分 山手線 大塚駅 徒歩10分 山手線 駒込駅 徒歩22分		
間取り詳細	洋室 4.60畳		
構造	鉄筋コンクリート 2階 / 5階建		
面積	28.27㎡	向き	北東
築年月	2021年4月	契約期間	普通借家契約 2年
退去日		入居時期	即入居
駐車場			
設備	浴室乾燥, ガス給湯, バス・トイレ別, CS, シャワー, 2口コンロ, ガスキッチン, 温水洗浄便座, エアコン, 室内洗濯機置場, 押入, BS, シューズボックス, モニタ付オートロック, 洗面化粧台, ネット使用料不要, クローゼット, フローリング, トイレ有, ガスコンロ, ユニットバス, バス有, システムキッチン, TVインターホン, デザイナーズ, エレベーター, 外壁タイル張り, 宅配BOX		
入居諸条件	ペット可, 事務所不可, 二人入居可		
損害保険	要 23,000円 (2年)		
保証会社	必須 Jリース・セゾン30%、オリコ50%		
備考	<ul style="list-style-type: none"> ■更新料/新賃料の1.00ヶ月 ■入居中サポート16500円 ■Jリース・セゾン30%、オリコ ■鍵費用/22000円 ■保険/23000円 ■必要書類 申込時/公的身分証明、収入証明 ■契約時/住民票 ■ペット飼育時条件有 ■短期違約金1年未満賃料1ヶ月分 		

※図面と異なる場合は現況を優先となります。

新宿本店 新宿区新宿3-21-4新宿ニューパークビル1階
TEL: 03-6279-2032

みずべや
水商売のお部屋

あずま通り店 新宿区歌舞伎町1-8-3良川ビル2階
TEL: 03-6205-5732