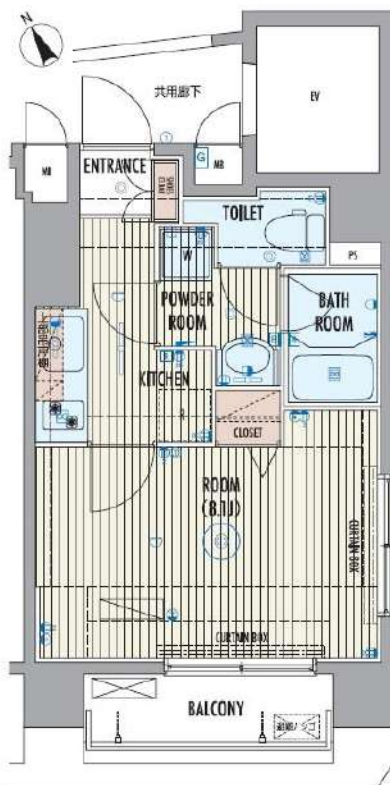


賃料	85,000円
共益費	15,000円

# レジーナ上野イースト 801号室

所在	東京都台東区松が谷3-8-2
建物	構造：鉄筋コンクリート造 所在階：地上9階建 8階部分 総戸数：15戸 築年月：2006年4月
間取り	1K 28.07㎡ (バルコニー3.27㎡)
賃貸条件	敷金：0ヶ月分 礼金：1ヶ月分 更新料：新賃料の1ヶ月分 更新事務手数料：新賃料の0.5ヶ月分 現況：10/27解約予定 (先行契約) 入居日：11月中旬頃予定 火災保険：加入必須 (18,000円～) 保証会社：加入必須 (新日本信用保証 他) (初回50%～、以降1万円/年) 鍵交換費用：38,500円 (税込) 24時間サポート：16,500円 (税込) /2年 書類作成費用：11,000円 (税込)
設備	オートロック、エレベーター、宅配ボックス、防犯カメラ インターネット(個別契約)、TVモニターホン、エアコン、CATV BS/110°CS、温水洗浄便座、浴室乾燥機、クローゼット 室内洗濯機置場、ガスコンロ2口、敷地内ゴミ置場、バルコニー
その他	ペット飼育不可 普通借家2年、解約予告2ヶ月前 短期解約違約金有 賃料共益費1ヶ月 (1年未満)

銀座線『稲荷町』駅 徒歩8分  
つくばエクスプレス『浅草』駅 徒歩8分  
JR山手線『上野』駅 徒歩10分



※図面と現況が異なる場合は現況優先と致します。退去前の申込は先行契約のみの受付となります。

新宿本店

新宿区新宿3-21-4新宿ニュータワービル1階  
TEL：03-6279-2032



みずや  
水商売のお部屋



あずま通り店

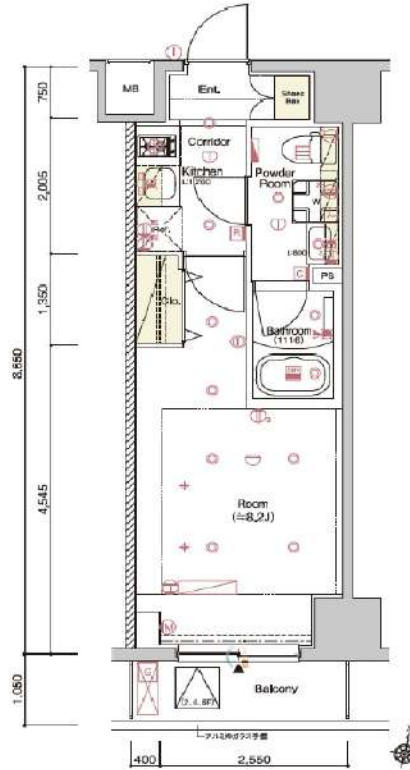
新宿区歌舞伎町1-8-3良川ビル2階  
TEL：03-6205-5732



# SYFORME MINOWA

## 303 号室

ビジネスパーソンや学生さんにオススメ。充実設備の駅近分譲賃貸マンションです。



### 利回りくん



特別に優待サービス  
**SYLA PREMIUM Club Off**  
**SYLA PREMIUM SUPPORT**  
 住まいのトラブルや困りごとに対応いたします。

### 【設備・条件その他】

エレベーター、宅配ボックス、敷地内ごみ置き場、バルコニー、フローリング、エアコン、BS、CS、ネット使用料不要、分譲賃貸、システムキッチン、バストイレ別、浴室乾燥機、温水洗浄便座、洗面所独立、洗面台、クロゼット、シューズボックス、オートロック、防犯カメラ、モニター付きオートロック、保証会社利用可、外国人可、学生向け、小型犬可、猫可

※図面と現況が異なる場合は現況を優先いたします。

### 賃料

共益費	10,000円		
敷金	0ヶ月	礼金	1ヶ月

### 所在地

東京都台東区三ノ輪1丁目

### 交通

日比谷線三ノ輪駅 徒歩4分  
 都電荒川線三ノ輪橋駅 徒歩8分  
 日比谷線南千住駅 徒歩11分

### 建物

構造・規模	鉄筋コンクリート・10階建		
所在階	3階	間取	1K
築年月	2021年2月	方角	南
平米数	壁芯25.51㎡	バルコニー面積	3.09㎡
種別	普通借家契約	契約期間	2年

### 契約

解約予告	2ヶ月前（大手法人の場合相談可）		
更新料	1ヵ月	ペット	可能

### その他

火災保険	20,000円	鍵交換代	27,500円
室内清掃費	52,800円（退去時）		
入居者サポート	SYLAプレミアムクラブ加入 24,200円（税込）/2年 更新時より 26,400円（税込）/2年		

### 保証会社

クレディセゾン 他取り扱い有り  
 初回40%、以降10,000円/年（総賃料15万円以上：14,000円/年）～  
 外国籍の方 エボスGTNを利用。初回保証料60%、月額保証料2%、年間保証料無し

### 引渡

入居時期	期日指定2024年12月中旬		
現況	居住中	解約予定日	2024-11-30

### 備考

◆お申込時、当社が運営するサービス「利回りくん」にも申込情報が登録されます。入居後、本登録を行う事ですぐにサービスを利用する事ができます。※本サービスの登録は無料です。  
 ◆ペット飼育可の場合：ペット飼育時は敷金1ヶ月積み増し。  
 ◆空き予定物件：先行契約のみ申込可

新宿本店

新宿区新宿3-21-4新宿ニューターワビル1階  
 TEL：03-6279-2032



みずべや  
 水商売のお部屋

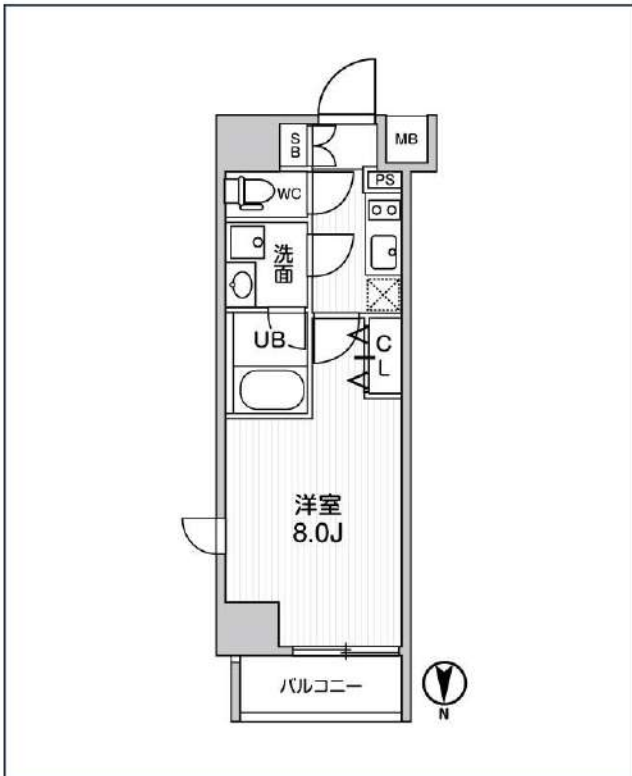


あずま通り店

新宿区歌舞伎町1-8-3良川ビル2階  
 TEL：03-6205-5732

# ジェノヴィア南千住Ⅲスカイガーデン

JR常磐線「南千住」徒歩9分  
東京メトロ日比谷線「南千住」徒歩13分



号室	賃料	
702	99,000円	
共益費	10,000円	
敷金	なし	礼金 0円
所在地	東京都台東区清川2丁目26-8	
構造・階建	RC 7階部分 / 地上12階、地下0階	
築年月	2022年1月	総戸数 42
間取り	1K	専有面積 25.51㎡
契約期間	普通借家2年	開口向き 北
保険		連帯保証人 指定しない
保証会社		
その他費用	鍵交換費用22,000円 税込、Goodプレミアムα (24Hサポートのみ) 11,000円 税抜(入居時)、住宅総合保険(フレックス)20,000円 非課税(入居時)、Goodプレミアムα 登録料2,000円/税抜(入居時)	
入居時期	2024年11月上旬	退去予定日 ー
備考	特約等につきましてはGoodリアルエステート仲介会社様専用サイトの部屋詳細をご確認ください。	

インターネット 使用料無料	オートロック	宅配ボックス	専用ゴミ置き場	浴室乾燥機	ウォシュレット	エレベーター	礼金0	独立洗面台	洗面所独立	シャワー・ドレッサー	照明器具
洗濯機置場室内	バス・トイレ別	コンロ2口	システムキッチン	エアコン	24H換気システム	下駄箱	防犯カメラ	築2年以内	フローリング	ベランダ・バルコニー	

※現況と図面に相違がある場合は 現況優先となります。

**新宿本店** 新宿区新宿3-21-4新宿ニュータワービル1階  
TEL : 03-6279-2032



**みずべや**  
水商売のお部屋



**あずま通り店** 新宿区歌舞伎町1-8-3良川ビル2階  
TEL : 03-6205-5732



# 分譲型賃貸マンション

都営新宿線 岩本町駅まで 徒歩2分

山手線 神田（東京）駅まで 徒歩5分

メールボックス、フローリング風フロアタイル、システムキッチン、ガスコンロ設置済、2口コンロ、ガスキッチン、バス・トイレ別、浴室乾燥、温水洗浄便座、バス有、トイレ有、洗面台、シャワー、エアコン、BS、CS、CATV、ネット使用料不要、ネット専用回線、光ファイバー、TVインターホン、インターホン、インターネット専用線配線済み、2F以上、防犯カメラ、オートロック、モニター付オートロック、給湯、エレベーター、敷地内ゴミ置き場、宅配BOX、冷房、暖房、外壁タイル張り、分譲タイプ、室内洗濯機置場、クローゼット、シューズボックス、玄関収納、収納有、駅前



インターネット使い放題!

★光ケーブル★

(プロバイダ・契約料・通信料不要)

※端末は各自のご負担となります。

## ステージファースト神田Ⅱ

賃料	504号室 103,000円		
構造	鉄筋コンクリート造 地上階数 8階		
交通	都営新宿線 岩本町駅まで 徒歩2分		
所在地	東京都千代田区神田東松下町19-1		
完成	2003年6月	専有面積	22.78㎡
現況	空室	入居時期	即入居
敷金	1ヶ月	共益費	5,000円
礼金	2ヶ月	契約終了時 敷金償却	1ヶ月
契約期間	普通 2年間	解約予告	1ヶ月前
更新料	新賃料1ヶ月	火災保険	20,000円(2年)
保証会社	必須	保証人	不要
契約条件	<p>[一時金] アクト安心ライフ24:16500円 鍵交換代:22000円 [月次費用] システム利用料:275円 初回保証料:月額費用の40%、1年毎に更新保証料10,000円。(GTN使用時50%~100%) ペット(不可)、外国人入居(相談)、楽器使用(不可)、事務所(相談)、法人(相談) ※事務所使用の場合は、敷金1ヶ月増。 ※事務所使用の場合は、別途消費税がかかります。</p>		

新宿本店

新宿区新宿3-21-4新宿ニュータワービル1階  
TEL:03-6279-2032



みずべや  
水商売のお部屋



あずま通り店

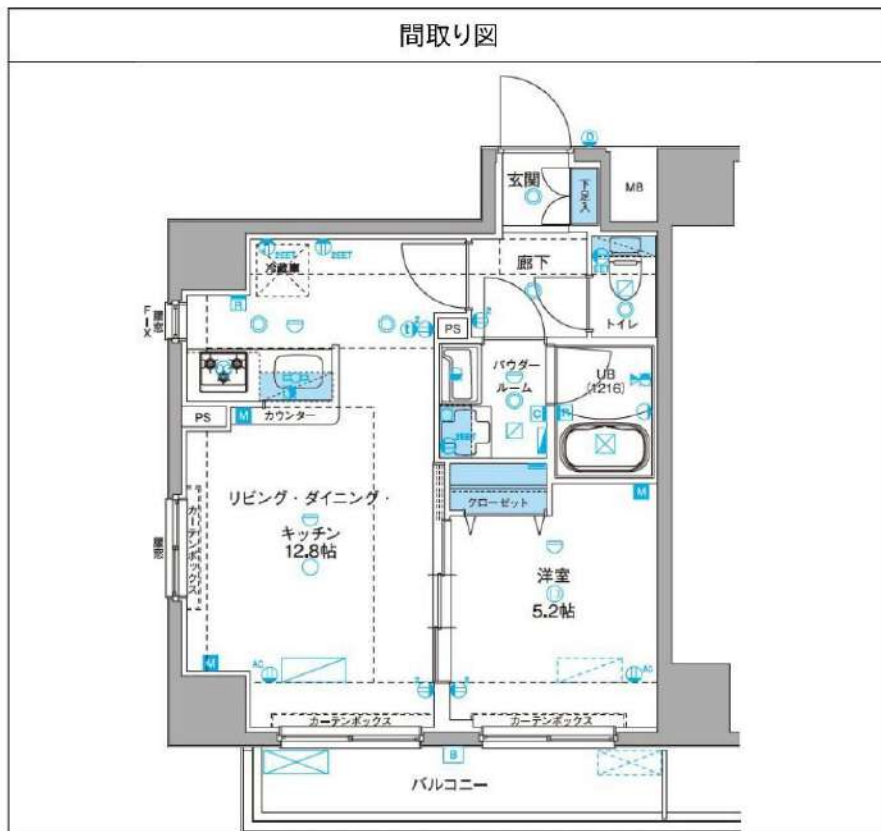
新宿区歌舞伎町1-8-3良川ビル2階  
TEL:03-6205-5732

# ジェノヴィア浅草Ⅲグリーンヴェール 509

物件種別	間取り	賃料	管理費等
マンション	1LDK	139,000円	20,000円

## ペット可 高級分譲賃貸マンション

ペット可 高級分譲賃貸マンション



敷金/保証金	0円	礼金/権利金	0円
敷引/償却金	0円	更新料	1.5ヶ月 (新賃料)
更新事務手数料			
その他費用			
物件所在地	東京都台東区千束3丁目27番13号		
交通	つくばエクスプレス 浅草[つくばEXP]駅 徒歩12分 東京メトロ日比谷線 三ノ輪駅 徒歩11分 東京メトロ日比谷線 入谷駅 徒歩13分		
間取り詳細	LDK 12.80畳		
構造	鉄筋コンクリート 5階 / 10階建		
面積	40.71㎡	向き	南東
築年月	2016年8月	契約期間	普通借家契約 2年
退去日		入居時期	2024年9月28日
駐車場	駐輪場 バイク置き場		
設備	浴室乾燥, ガス給湯, バストイレ別, CS, シャワー, ガスキッチン, 温水洗浄便座, エアコン, 室内洗濯機置場, 押入, BS, シューズボックス, モニタ付オートロック, 洗面化粧台, クローゼット, 3口以上コンセント, フローリング, トイレ有, ガスコンロ, ユニットバス, バス有, 追い焚き風呂, システムキッチン, TVアンテナホン, セキュリティ会社加入済, デザイナーズ, メールボックス, エレベーター, 外壁タイル張り, 管理室, 宅配BOX		
入居諸条件	ペット可, 事務所不可, 二人入居可		
損害保険	要 25,000円 (2年)		
保証会社	可 保証会社必須 / ~50%		
備考	■入居中サポート/21450円 ■抗菌代/17600円 ■事務手数料/11000円 ■保証会社必須 / ~50% ■保険/25000円 ■鍵費用/25300円 ■契約期間(2年普借) ※違約金有 ☆AZPの賃料+1万円でスーパーゼロプラン適用 ★25 ■ペット飼育時条件有		

新宿本店 新宿区新宿3-21-4新宿ニュータワービル1階  
TEL: 03-6279-2032



みずべや  
水商売のお部屋



あずま通り店 新宿区歌舞伎町1-8-3良川ビル2階  
TEL: 03-6205-5732

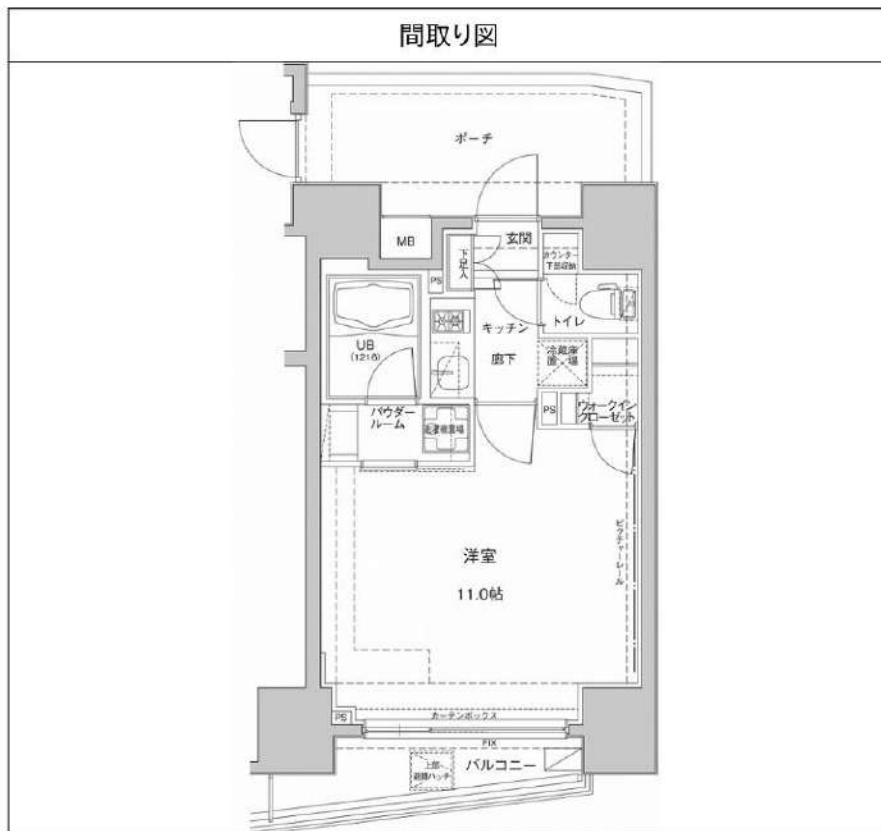


# ジェノヴィア東大前グリーンヴェール 203

物件種別	間取り	賃料	管理費等
マンション	1K	152,000円	15,000円

セキュリティも室内設備も充実 ペット可 高級分譲賃貸マンション

セキュリティも室内設備も充実 ペット可 高級分譲賃貸マンション



敷金/保証金	0円	礼金/権利金	152,000円
敷引/償却金	0円	更新料	1.5ヶ月(新賃料)
更新事務手数料			
その他費用			
物件所在地	東京都文京区本郷5丁目30番18号		
交通	都営大江戸線 本郷三丁目駅 徒歩7分 東京メトロ南北線 東大前駅 徒歩8分 都営三田線 春日駅 徒歩9分		
間取り詳細			
構造	鉄筋コンクリート 2階 / 14階建		
面積	31.16㎡	向き	西
築年月	2016年9月	契約期間	普通借家契約 2年
退去日		入居時期	2024年12月8日
駐車場	駐輪場 バイク置き場		
設備	浴室乾燥, ガス給湯, バス・トイレ別, CS, シャワー, 2口コンロ, ガスキッチン, 温水洗浄便座, エアコン, 洗面所独立, 室内洗濯機置場, 押入, BS, ウォークインクローゼット, モニタ付オートロック, シューズボックス, クローゼット, フローリング, トイレ有, ガスコンロ, ユニットバス, ガスコンロ設置済, パス有, システムキッチン, 洗面化粧台, TVインターホン, デザイナーズ, メールボックス, エレベーター, 外壁タイル張り, 管理室, 宅配BOX		
入居諸条件	ペット可, 事務所不可, 二人入居可		
損害保険	要 25,000円(2年)		
保証会社	可 保証会社必須/～50%		
備考	■入居中サポート/21450円 ■抗菌代/17600円 ■事務手数料/11000円 ■保証会社必須/～50% ■保険/25000円 ■鍵費用/25300円 ■契約期間(2年普借) ※違約金有 ☆AZPの賃料+1万円でスーパーゼロプラン適用 ★0 ■ペット飼育時条件有		

新宿本店 新宿区新宿3-21-4新宿ニュータウンビル1階 TEL: 03-6279-2032

みずべや 水商売のお部屋

あずま通り店 新宿区歌舞伎町1-8-3良川ビル2階 TEL: 03-6205-5732

## 間取り図



## 基本情報

住所	東京都千代田区東神田2丁目 4-8	号室	404
交通	1 日比谷線秋葉原駅 徒歩6分	間取り	1K
	2 都営新宿線岩本町駅 徒歩5分	広さ	壁芯25.66㎡
	3 総武本線馬喰町駅 徒歩6分	方角	南
築年月	2019年7月	構造	RC・12階建
現況	期日指定 2025年4月中旬		

## 賃料等

敷金	0ヶ月	礼金	1ヶ月
賃料	159,000円	再契約料	新賃料の1ヵ月
共益費	11,000円		

■鍵交換代33,000円 ■退去時クリーンコート代55,000円 ■事務手数料22,000円 ■退去時精算手数料5,500円 (最終請求時) ■SBI少額短期保険800円/月 ■リブクラブ2,200円/月 ■指定賃貸保証加入 (総賃料100%) ■賃料等引き落とし料330円/月 ■家具家電撤去費用27,500円 (家具家電無し契約を希望の場合) ■短期解約違約金: 賃料1ヶ月分 (1年未満) ■モバイルwifi (50GB)付 ■民泊・簡易宿泊による利用及びそれに伴う広告等は一切禁止 ■法人で保証会社加入無しの場合、敷金1か月 ■海外審査相談可 ■全物件先行契約になります。 ■事務所・SOHO利用禁止 ■外国籍の方: GTN加入要 (海外審査OK) 初回保証料: 賃料総額100% 月次手数料2,330円 (税込) ■エクセレントシリーズ

## 設備

エレベーター / 宅配ボックス / フローリング / 家具・家電付 / エアコン / ネット使用料不要 / TVインターホン / 分譲賃貸 / 南向き / システムキッチン / 給湯 / バストイレ別 / 脱衣所 / 浴室乾燥機 / 温水洗浄便座 / 洗面所独立 / 暖房便座 / クロゼット / オートロック / 敷金不要 / 外国人可 / キャンペーン特集

## 建物内観



## 外観画像



## SET UP賃貸 (家具・家電付き) 対応

[ 家具・家電付き基本内容 ] 条件をご確認ください。  
 ●TV ●冷蔵庫 ●レンジ  
 ●ベット ●デスク ●チェア  
 ●カーテン ●その他備品  
 ※物件により異なる場合がございます。  
 詳しくはお問合せ下さい。



**新宿本店**

新宿区新宿3-21-4新宿ニュータウンビル1階  
 TEL: 03-6279-2032



**みずべや**  
 水商売のお部屋



**あずま通り店**

新宿区歌舞伎町1-8-3良川ビル2階  
 TEL: 03-6205-5732