



都心や羽田空港方面へのアクセス良好です☆ネット無料・ペット相談・ウォークインクローゼット付き!

1K	専有面積	25.65㎡
賃料	93,000円	
管理費	12,000円	
礼金 1ヶ月	敷金 1ヶ月	
入居時期	即入居可	

◆アクセス

京急空港線「糀谷」駅徒歩 8分

◆物件概要

- ・住所/東京都大田区本羽田2丁目 1-5
- ・構造/鉄筋コンクリート造地上階数 5階
- ・築年数/2019年5月
- ・駐車場/要問い合わせ・駐輪場/設備 有 ・バイク置き場/設備 無 ※設備有の場合は要問い合わせ
- ・向き/西
- ・契約期間/普通借家契約 2年
- ・更新料/新賃料の 1.5 ヶ月+更新事務手数料16,500円 (税込)

◆初期費用

- ①保証委託料/にじいろ◎月額保証料：賃料+管理費の1%※最低保証料1,000円 ◎初回保証委託料：賃料+管理費の80%
- ②決済手数料：毎月550円(税込)
- ③損害保険/有り 火災保険 24ヶ月 23,000円
- ④当月分日割賃料
- ⑤翌月分賃料
- ⑥その他費用/安心入居サポート (税込・必須) :22,000円 鍵交換費用 (税込・必須) :33,000円

◆入居諸条件

ペット(相談)、ルームシェア(相談)、外国人入居(相談)、学生専用(相談)、楽器使用(相談)、高齢者(不可)、子供(不可)、事務所(不可)、性別(不問)、単身(可)、二人入居(相談)、法人(可)、未成年契約(不可)

◆設備

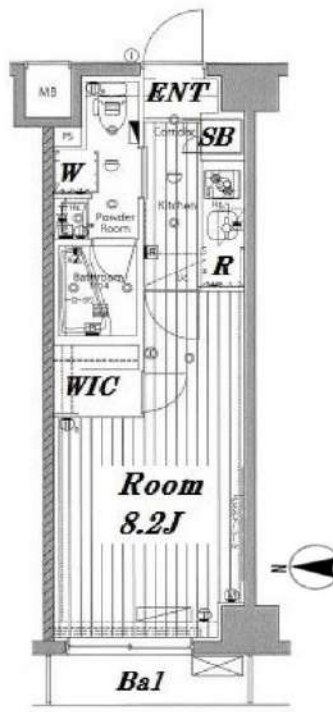
2F以上、オートロック、ダブルロック、ティンブルキー、モニター付オートロック、最上階、デザイナーズ、外壁タイル張り、防犯カメラ、メールボックス、セキュリティ会社加入済、24時間換気システム、2ロコンロ、BS、CS、インターホン、ウォークインクローゼット、エアコン、ガスコンロ設置済、ガス給湯、システムキッチン、シューズボックス、ネット使用料不要、バス・トイレ別、マルチメディアコンセント、ユニットバス、温水洗浄便座、高速ネット対応、室内洗濯機置場、人感照明センサー、洗面化粧台、浴室乾燥、24時間ゴミ出し可、エレベーター、宅配BOX、敷地内ゴミ置き場

◆備考

- 短期解約違約金有 (1年末満解約：賃料+管理費1.5ヶ月分)
- 2ヶ月前解約予告
- 先行申込可
- 法人契約の場合：礼金1ヶ月追加で法人規定ご相談可能
- 退去時ルームクリーニング費用(税込)：44,000円
- 退去時エアコン内部洗浄費用(税込)：16,500円/台
- ネット無料：シーファイブ 全戸一括型、使用時の環境・状況により速度が低下する場合は有
- ペット：小型犬または猫2匹まで 1匹につき敷金1ヶ月追加、退去時償却
- 楽器：但し消音機能付き・アップライトピアノ、ドラム、音楽不可・居住者よりクレームがあった場合即時使用中止

◆周辺施設

- ・まいばすけっと 糀谷駅南店
 - ・ファミリーマート 糀谷駅前店
 - ・セーカコーナ 本羽田駅前店
 - ・ザ・グレイ 糀谷駅前商店街店
- ※作成時データの為、現状とは異なる場合がございます。



※図面と異なる場合は現況を優先となります。
※賃料発生日は申込から原則2週間となります。

メイクスデザイン糀谷アジュールコート 504

賃貸マンション



新宿本店 新宿区新宿3-21-4新宿ニュータワービル1階
TEL：03-6279-2032



みずべや
水商売のお部屋



あずま通り店 新宿区歌舞伎町1-8-3良川ビル2階
TEL：03-6205-5732

ZOOM目黒かむろ坂 408

物件種別	間取り	賃料	管理費等
マンション	1K	106,000円	7,000円


敷金/保証金	106,000円	礼金/権利金	106,000円
敷引/償却金		更新料	1ヶ月(新賃料)
更新事務手数料			
その他費用	<small>[-一時金] 鍵交換費用(税込): 33,000円 [月次費用] 家財保険+付帯サービス(税込): 1,735円 (備考) ■契約時: 当月分+翌月分の賃料・管理費をお支払い頂きます ■ペット飼育時: 敷金1ヶ月追加(別途飼育相則参照・要申請書) ■解約時: ルームクリーニング費用及び借主負担分の原状回復費用をお支払い頂きます</small>		
物件所在地	東京都品川区小山台1丁目13番17号		
交通	東急目黒線 武蔵小山駅 徒歩7分 東急目黒線 不動前駅 徒歩10分		
間取り詳細	4階: 洋室 6.00畳		
構造	鉄筋コンクリート 4階 / 7階建		
面積	21.33㎡	向き	北
築年月	2021年10月25日	契約期間	普通借家契約 2年
退去日	2024年11月19日	入居時期	2024年12月上旬
駐車場	要問合せ 駐輪場 バイク置き場		
設備	2口ガス 独立洗面台 脱衣室 浴室換気乾燥機 追焚 温水洗浄便座 フローリング 室内洗濯機置場		
入居諸条件	ペット可		
損害保険			
保証会社	必須 トーシンライフ、オリコフォレントインシュア、全保連/保証料: 初回=賃料等×50%、月額=賃料等×1%		
備考	■民泊利用不可 ■自転車: 月額500円 バイク: 月額2,000円 ※要空き確認・2年分一括払い ■部屋タイプ: J ■外国籍相談可(申込条件: 在留カード必須、日本語読み書き出来る方、連帯保証人必須: 日本人又は永住者) ◆内見予約は『スマート内覧』◆		

外観



その他

間取り図



※図面と異なる場合は現況を優先となります。

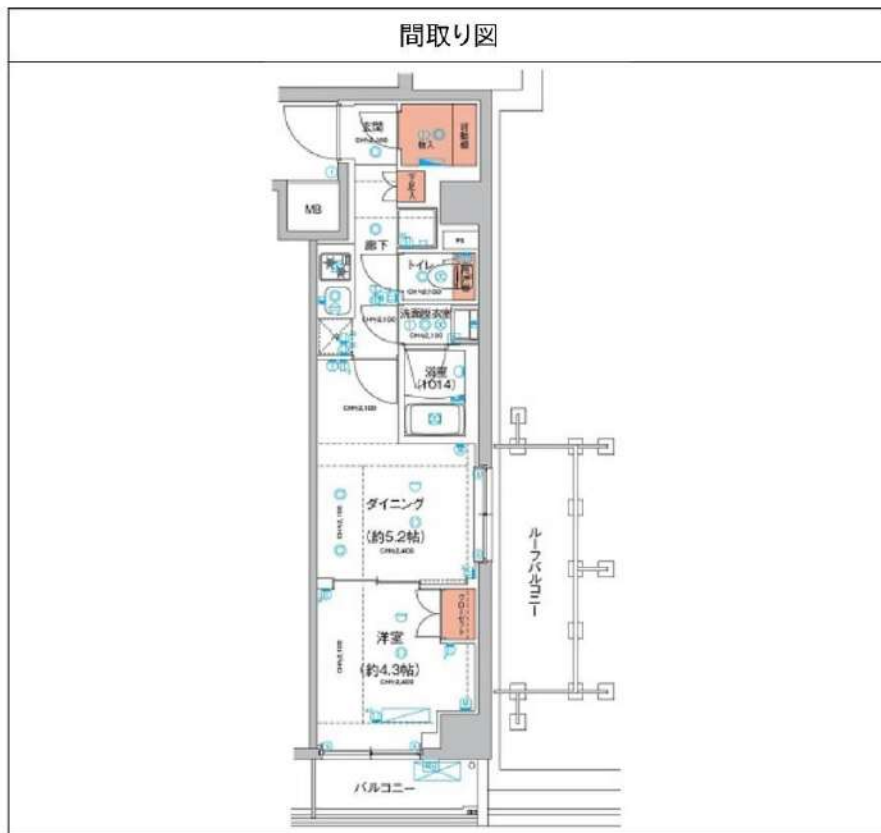
新宿本店 新宿区新宿3-21-4新宿ニュータワービル1階 TEL: 03-6279-2032
みずべや 水商売のお部屋
あずま通り店 新宿区歌舞伎町1-8-3良川ビル2階 TEL: 03-6205-5732

ハーモニーレジデンス東京羽田スカイブリッジ 502

物件種別	間取り	賃料	管理費等
マンション	2K	112,000円	15,000円

【Wi-Fiインターネット無料※ファイバーゲート】築浅高級分譲賃貸マンション ペット飼育可!!

【Wi-Fiインターネット無料※ファイバーゲート】築浅高級分譲賃貸マンション ペット飼育可!!



敷金/保証金	0円	礼金/権利金	112,000円
敷引/償却金	0円	更新料	1.5ヶ月 (新賃料)
更新事務手数料			
その他費用			
物件所在地	東京都大田区羽田6丁目6-2		
交通	京急空港線 穴守稲荷駅 徒歩8分 東京モノレール 天空橋駅 徒歩6分 京急空港線 天空橋駅 徒歩7分		
間取り詳細	洋室 4.30畳		
構造	鉄筋コンクリート 5階 / 7階建		
面積	29.35㎡	向き	北
築年月	2022年8月	契約期間	普通借家契約 2年
退去日		入居時期	即入居
駐車場	バイク置き場		
設備	24時間換気システム, 浴室乾燥, ガス給湯, バス・トイレ別, CS, シャワー, 2口コンロ, ガスキッチン, 温水洗浄便座, エアコン, 有線放送, 室内洗濯機置場, 押入, BS, CATV, モニタ付オートロック, 洗面化粧台, ネット使用料不要, クローゼット, フローリング, トイレ有, ガスコンロ, ユニットバス, バス有, システムキッチン, シューズウォークインクローゼット, TVインターホン, デザイナーズ, エレベーター, 外壁タイル張り, 風除室, 宅配BOX		
入居諸条件	ペット可, 事務所不可, 二人入居可		
損害保険	要 22,000円 (2年)		
保証会社	必須 保証会社必須~50%(最低保証料5万円)		
備考	■入居中サポート/21450円 ■抗菌代/17600円 ■事務手数料/11000円 ■保証会社必須~50%(最低保証料5万円) ■保険/22000円 ■鍵費用/22000円 ■契約期間(2年普借)※違約金有 ☆AZPの賃料+1万円でスーパーゼロプラン適用★0 ■ペット飼育時条件有		

※図面と異なる場合は現況を優先となります。

新宿本店 新宿区新宿3-21-4新宿ニュータワービル1階
TEL : 03-6279-2032



みずべや
水商売のお部屋



あずま通り店 新宿区歌舞伎町1-8-3良川ビル2階
TEL : 03-6205-5732

ティモーン グランデ目黒サウス 403号室

物件概要

- ◆所在地 : 東京都品川区荏原5-11-3
- ◆構造 : 鉄筋コンクリート造 地上7階建
- ◆築年月 : 令和4(2022)年 1月
- ◆専有面積 : 25.60㎡ ◆バルコニー面積 : 3.20㎡
- ◆間取り : 1K ◆用途 : 住居専用
- ◆総戸数 : 26戸
- ◆建物管理会社: 南海ビルサービス株式会社(03-3547-4102)
※共用部設備・空き状況は上記へお問合せください

契約条件

- ◆敷金 : 1ヶ月 ◆礼金 : 1ヶ月
- ※大手法人等、保証会社未加入の場合は、敷金2ヶ月・礼金2ヶ月
- ◆更新料 : 新賃料1.5ヶ月分
- ◆更新手数料 : 22,000円
- ◆解約予告 : 2ヶ月前
- ◆入居日 : 相談

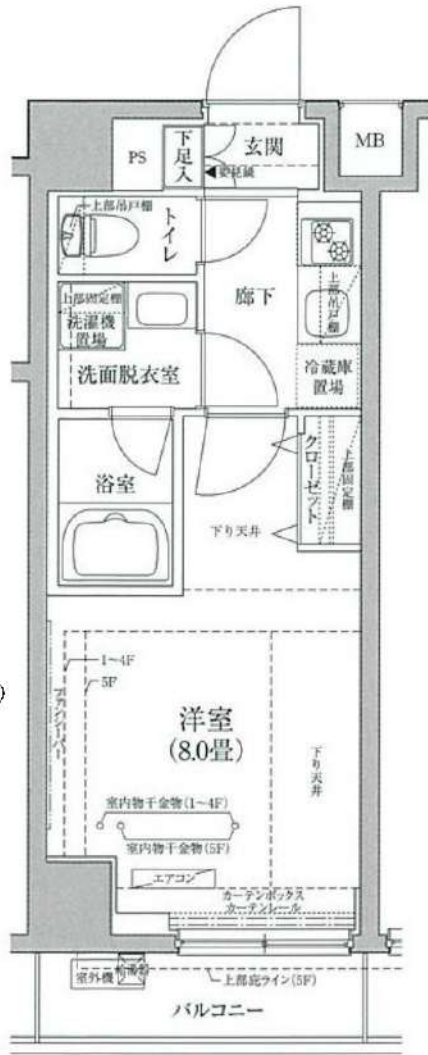
その他条件

- ※事務手数料: 13,200円
- ※当社指定家財保険加入義務有(新規・更新): 16,800円~(2年間)
- ※鍵交換費用: 27,500円
- ※保証会社加入義務有(賃料と共益費総額の50%~)
- 次年度以降保証料10,000円~/年(一部、850円~/月 プラン有)
- ※24時間安心サポート加入義務有(2年間): 16,500円
- ※言語対応サービス: 1,500円/月(加入対象者: 外国籍入居者)
- ※退去時基本クリーニング費用: 1,650円/㎡
- ※ペット飼育相談可(小型犬又は猫いすれか1匹)
飼育の場合、敷金+1ヶ月(契約時償却)

賃料	共益費
117,000円	12,000円

※ マイソク内表示、全て税込価格

※ 図面と現況が異なる場合は現況を優先と致します。



東急目黒線「西小山」駅まで 徒歩8分
東急目黒線「武蔵小山」駅まで 徒歩11分(東口)
東急池上線「荏原中延」駅まで 徒歩13分

分譲賃貸マンション

2路線3駅利用可

インターネット無料

ペット飼育相談可能

【設備:専有部】

- ◆エアコン
- ◆温水シャワー洗浄機能便座付きトイレ
- ◆浴室換気乾燥機
- ◆独立洗面台
- ◆システムキッチン
- ◆室内洗濯機置場
- ◆フローリング
- ◆クローゼット
- ◆姿見鏡
- ◆シューズボックス

【設備:共用部】

- ◎オートロック
- ◎TVモニター付インターホン
- ◎宅配ロッカー
- ◎エレベーター
- ◎防犯カメラ
- ◎駐輪場
- ◎バイク置場



新宿本店 新宿区新宿3-21-4新宿ニュータウンビル1階
TEL: 03-6279-2032



みずべや
水商売のお部屋



あずま通り店 新宿区歌舞伎町1-8-3良川ビル2階
TEL: 03-6205-5732

ARCOBALENO TOGOSHIGINZA 101

物件種別	間取り	賃料	管理費等
マンション	1K	132,000円	7,000円

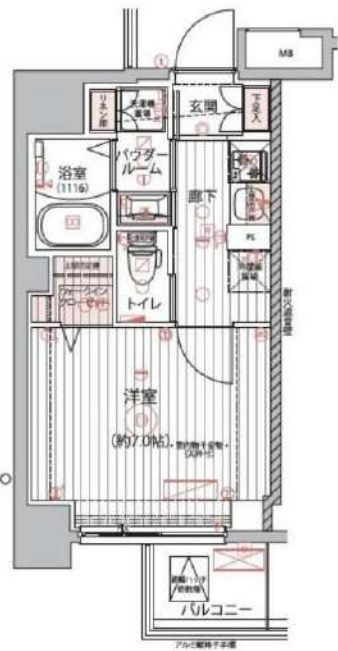
敷金/保証金	132,000円	礼金/権利金	132,000円
敷引/償却金		更新料	1ヶ月(新賃料)
更新事務手数料			
その他費用	[月次費用] 家財保険+付帯サービス(税込): 1,735円 [備考] ■契約時: 当月分+翌月分の賃料・管理費をお支払い頂きます ■解約時: ルームクリーニング費用及び借主負担分の原状回復費用をお支払い頂きます		
物件所在地	東京都品川区平塚3丁目2-5		
交通	東急池上線 戸越銀座駅 徒歩5分 都営浅草線 戸越駅 徒歩8分 東急目黒線 武蔵小山駅 徒歩12分		
間取り詳細	1階: 和室 7.00畳		
構造	鉄筋コンクリート 1階 / 9階建		
面積	25.01㎡	向き	南西
築年月	2024年8月上旬	契約期間	普通借家契約 2年
退去日		入居時期	2024年10月31日
駐車場	駐輪場 バイク置き場		
設備	2口ガス 独立洗面台 脱衣室 浴室換気乾燥 温水洗浄便座 フロアリング 角部屋		
入居諸条件			
損害保険			
保証会社	必須 トーシンライフ、オリコフォレントインシュア、全保連/保証料: 初回=賃料等×50%、月額=賃料等×1%		
備考	■民泊利用不可 ■駐輪場・バイク置き場: 有 ※諸条件要確認 ■部屋タイプ: A ■短期解約違約あり: 契約開始日より1年未済に退去した場合は賃料+管理費の1ヶ月分を支払うこと ■外国籍相談可(申込条件: 在留カード必須、日本語読み書き出来る方、連帯保証人必須: 日本人又は永住者) ■一部法人保証会社未加入時: 敷金・礼金を各1ヶ月追加 ◆内見予約は「スマート内覧」◆		

外観



その他

間取り図



※図面と異なる場合は現況を優先となります。

新宿本店 新宿区新宿3-21-4新宿ニュータワービル1階
TEL: 03-6279-2032



みずぺや
水商売のお部屋



あずま通り店 新宿区歌舞伎町1-8-3良川ビル2階
TEL: 03-6205-5732

セジヨリ鶯の木 113

物件種別	間取り	賃料	管理費等
マンション	1LDK	147,000円	20,000円

【Wi-Fiインターネット無料※イーブロード】ペット1匹飼育可♪築浅賃貸マンション!

【Wi-Fiインターネット無料※イーブロード】ペット1匹飼育可♪築浅賃貸マンション!

外観

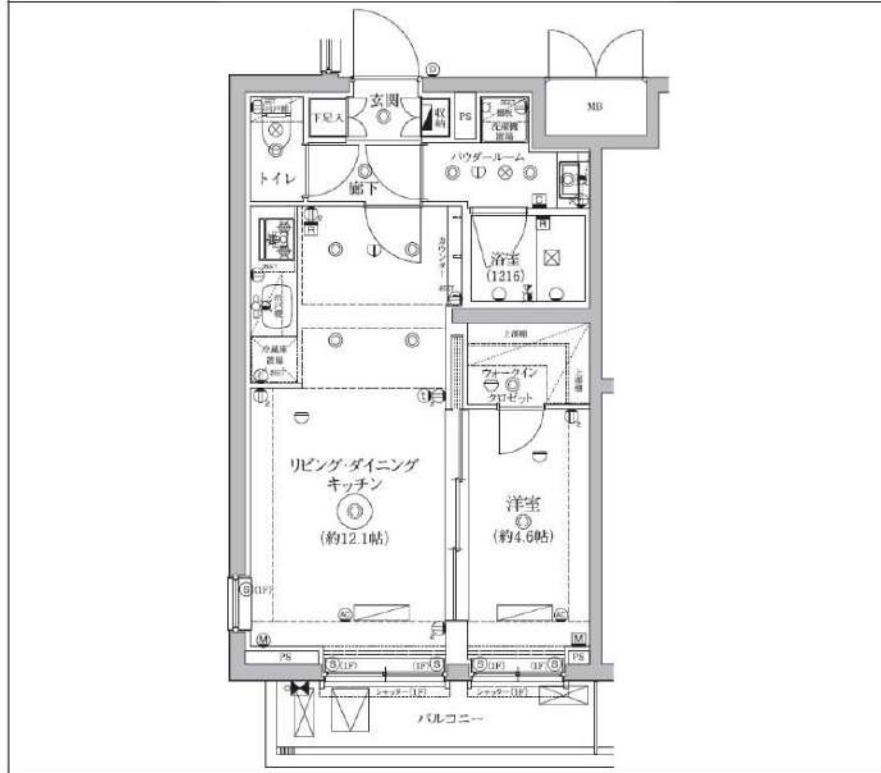


その他



※図面と異なる場合は現況を優先となります。

間取り図



敷金/保証金	0円	礼金/権利金	0円
敷引/償却金	0円	更新料	1ヶ月(新賃料)
更新事務手数料			
その他費用			
物件所在地	東京都大田区鶯の木3丁目30-5		
交通	東急多摩川線 鶯の木駅 徒歩7分 東急池上線 久が原駅 徒歩13分		
間取り詳細	洋室 4.6畳		
構造	鉄筋コンクリート 1階 / 4階建		
面積	41.00㎡	向き	南東
築年月	2022年8月	契約期間	普通借家契約 2年
退去日		入居時期	2025年1月20日
駐車場	バイク置き場		
設備	24時間換気システム, 浴室乾燥, ガス給湯, バス・トイレ別, CS, シャワー, ガスキッチン, 温水洗浄便座, エアコン, エアコン2台, 室内洗濯機置場, 押入, BS, ウォークインクローゼット, モニタ付オートロック, システムキッチン, ネット使用料不要, クローゼット, 3口以上コンロ, フローリング・トイレ有, TV付浴室, ガスコンロ, ユニットバス, バス有, 追い焚き風呂, シューズボックス, 洗面化粧台, TVインターホン, デザイナーズ, エレベーター, 外壁タイル張り, 宅配BOX		
入居諸条件	ペット可, 事務所不可, 二人入居可		
損害保険	要 25,000円 (2年)		
保証会社	必須 Jリース・セゾン30%、オリコ50%		
備考	■更新料/新賃料の1.00ヶ月 ■Jリース・セゾン30%、オリコ50% ■鍵費用/25300円 ■保険/25000円 ■必要書類 申込時/公の身分証明、収入証明 ■契約時/住民票 ■ペット飼育時条件有 ■短期違約金1年未満賃料1ヶ月分		

新宿本店 新宿区新宿3-21-4新宿ニュータウンビル1階
TEL: 03-6279-2032



みずべや
水商売のお部屋



あずま通り店 新宿区歌舞伎町1-8-3良川ビル2階
TEL: 03-6205-5732