

# フェニックス代々木上原 208

物件種別	間取り	賃料	管理費等
マンション	1K	74,000円	6,000円

敷金/保証金	0円	礼金/権利金	74,000円
敷引/償却金		更新料	1ヶ月(新賃料)
更新事務手数料			
その他費用	<small>[-一時金] 鍵交換費用(税込): 27,500円                  [月次費用] 家財保険+付帯サービス(税込): 1,735円                  (備考) ■契約時: 当月分+翌月分の賃料・管理費をお支払い頂きます ■解約時: ルームクリーニング費用及び借主負担分の原状回復費用をお支払い頂きます</small>		
物件所在地	東京都渋谷区上原1丁目6-12		
交通	小田急線 代々木八幡駅 徒歩6分 東京メトロ千代田線 代々木公園駅 徒歩6分 小田急線 代々木上原駅 徒歩7分		
間取り詳細	2階: 洋室 6.00畳		
構造	鉄筋コンクリート 2階 / 4階建		
面積	18.36㎡	向き	南
築年月	1996年11月22日	契約期間	普通借家契約 2年
退去日		入居時期	即入居
駐車場	駐輪場 バイク置き場		
設備	1口IHクッキングヒーター エアコン フローリング 室内洗濯機置場		
入居諸条件	法人不可		
損害保険			
保証会社	必須 トーシンライフ、オリコフォレントインシュア、全保連/保証料: 初回=賃料等×50%、月額=賃料等×1%		
備考	■民泊利用不可 ■自転車・バイク: 無料(※台数要確認) ■部屋タイプ: C ※法人契約不可 ■外国籍相談可(申込条件: 在留カード必須、日本語読み書き出来る方、連帯保証人必須: 日本人又は永住者) ◆内見予約は『スマート内覧』◆		

外観



その他

間取り図



※図面と異なる場合は現況を優先となります。

**新宿本店**

新宿区新宿3-21-4新宿ニュータワービル1階  
TEL: 03-6279-2032



**みずべや**  
水商売のお部屋



**あずま通り店**

新宿区歌舞伎町1-8-3良川ビル2階  
TEL: 03-6205-5732



# エスコート麻布十番 1103

賃貸マンション



## 駅徒歩6分！複数路線利用可能◎

1R	専有面積	19.31㎡
賃料	90,000円	
管理費	12,000円	
礼金	1ヶ月	敷金 1ヶ月
入居時期	予定 2024年10月27日	

### ◆アクセス 都営大江戸線「麻布十番」駅徒歩 2分

東京メトロ南北線「麻布十番」駅徒歩2分 東京メトロ日比谷線「六本木」駅徒歩15分

### ◆物件概要

- ・住所/東京都港区麻布十番3丁目 14-3
- ・構造/鉄筋コンクリート造地上階数 12階
- ・築年数/2001年8月
- ・駐車場/空無・駐輪場/設備有・バイク置き場/設備無 ※設備有の場合は要問い合わせ
- ・契約期間/普通借家契約 2年
- ・更新料/新賃料の 1.5ヶ月+更新事務手数料16,500円(税込)

### ◆初期費用

- ①保証委託料/にじいろ◎月額保証料：賃料+管理費の1%※最低保証料1,000円 ◎初回保証委託料：賃料+管理費の80%
- ②決済手数料：毎月550円(税込)
- ③損害保険/有り 火災保険 24ヶ月 23,000円
- ④当月分日割賃料
- ⑤翌月分賃料
- ⑥その他費用/安心入居サポート(税込・必須):22,000円 鍵交換費用(税込・必須):33,000円

### ◆入居諸条件

ペット(相談)、ルームシェア(相談)、外国人入居(相談)、学生専用(相談)、楽器使用(相談)、高齢者(相談)、子供(不可)、事務所(不可)、性別(不問)、単身(可)、二人入居(相談)、法人(可)、未成年契約(不可)

### ◆設備

2F以上、オートロック、メールボックス、B.S、C.S、インターホン、エアコン、ガスコンロ設置済、ガス給湯、システムキッチン、トイレ有、トランクルーム、バス有、ユニットバス、洗面台、暖房、エレベーター、宅配BOX

### ◆備考

- 短期解約違約金有(1年末満解約：賃料+管理費1.5ヶ月分)
- 2ヶ月前解約予告
- 先行申込可
- 法人契約の場合：礼金1ヶ月追加で法人規定ご相談可能
- 退去時ルームクリーニング費用(税込)：44,000円
- 退去時エアコン内部洗浄費用(税込)：16,500円/台
- ペット：小型犬または猫2匹まで 1匹につき敷金1ヶ月追加、退去時償却
- 楽器：但し消音機能付き・アップライトピアノ、ドラム、声楽不可・居住者よりクレームがあった場合即時使用中止

### ◆周辺施設

- ・港白金三郵便局
  - ・港三田四郵便局
  - ・もとやまクリニック
  - ・肉のつむぎ 南麻布店
- ※作成時データの為、現状とは異なる場合がございます。



※図面と異なる場合は現況を優先となります。  
※賃料発生日は申込から原則2週間となります。

新宿本店 新宿区新宿3-21-4新宿ニュータワービル1階  
TEL: 03-6279-2032



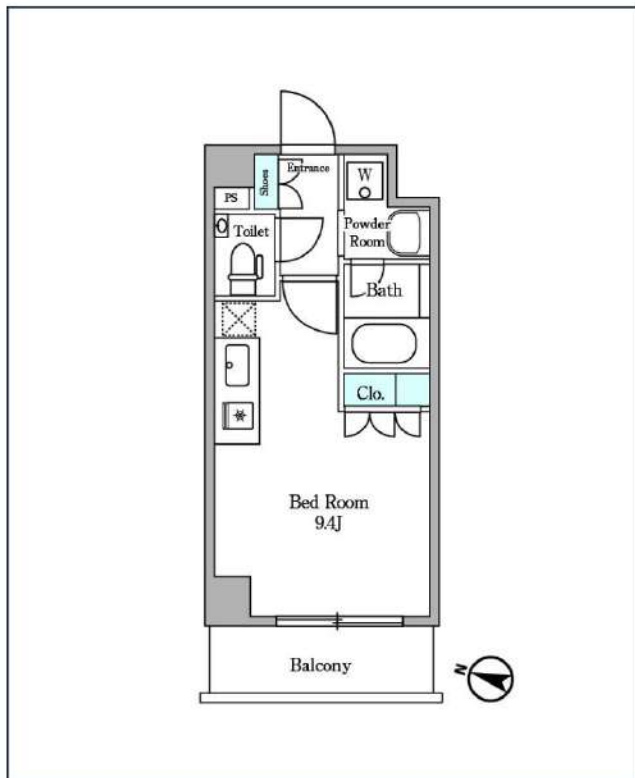
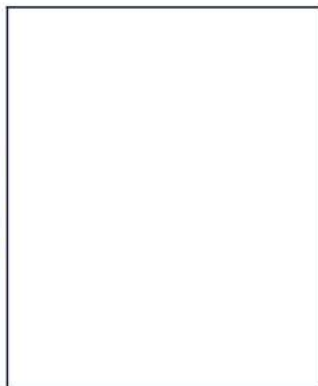
みずべや  
水商売のお部屋



あずま通り店 新宿区歌舞伎町1-8-3良川ビル2階  
TEL: 03-6205-5732

# ディームス麻布狸穴町

都営大江戸線「麻布十番」徒歩8分  
東京メトロ日比谷線「神谷町」徒歩10分



号室	賃料	
417	141,000円	

共益費	10,000円		
敷金	141,000円	礼金	141,000円
所在地	東京都港区麻布狸穴町51-1		
構造・階建	RC 4階部分 / 地上6階、地下0階		
築年月	2014年2月	総戸数	81
間取り	ワンルーム	専有面積	25.05㎡
契約期間	普通借家2年	開口向き	
保険		連帯保証人	指定しない

保証会社			
その他費用	鍵交換費用22,000円 税込、Goodプレミアムα (24Hサポートのみ) 11,000円 税抜(入居時)、住宅総合保険(フレックス)20,000円 非課税(入居時)、Goodプレミアムα 登録料2,000円/税抜(入居時)		
入居時期	即入居可	退去予定日	—

インターネット 使用料無料	オートロック	宅配ボックス	専用ゴミ置き場	浴室乾燥機	追い焚き	ウォシュレット	エレベーター	ウォークイン クローゼット	洗面所独立	グリル	洗濯機置場室内
バス・トイレ別	コンロ2口	システムキッチン	エアコン	24H換気システム	下駄箱	防犯カメラ	光ファイバー	集合ポスト	即入居可	フローリング	ベランダ/バルコニー

※現況と図面に相違がある場合は、現況優先となります。

新宿本店

新宿区新宿3-21-4新宿ニューターワビル1階  
TEL: 03-6279-2032



みずばち  
水商売のお部屋



あずま通り店

新宿区歌舞伎町1-8-3良川ビル2階  
TEL: 03-6205-5732

RENECAT導入済物件★消臭抗菌効果が半永久持続  
★家具・家電付賃貸へ変更可★すぐお住まいになれます

Access

JR山手線  
「渋谷」駅徒歩 7分



東急東横線  
「渋谷」駅徒歩 7分

0514 号室 専有面積 32.02㎡

間取 1R

賃料 **150,000** 円/月

共益費 17,000 円/月

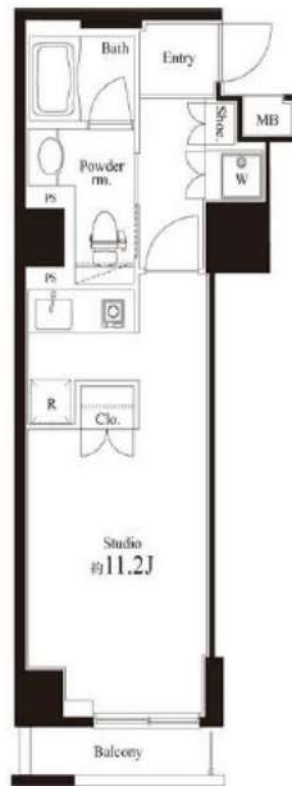
物件概要

所在地 / 東京都渋谷区円山町5-4  
構造・規模 / 鉄筋コンクリート造 14階建 地下1階  
総戸数 / 218 戸  
築年月 / 2004年02月25日  
入居日 / 2025年02月01日

契約条件

敷金0ヶ月・礼金0ヶ月

保証システム利用料:家賃総額の55%(最低金額5.5万円)  
24Hサポート料22,000円/1年・鍵交換代22,000円  
室内抗菌処理代17,600円事務手数料11,000円  
当社指定賃貸入居者総合保険加入の事(別途費用)  
※賃料口座引落し(口座振替手数料:月額550円)  
普通賃貸借1年契約(更新型)※  
※1、2回目の更新時5%の賃料改定あり。更新料は1回のみ。  
2回目以降の更新料は無い為、安心して永くお住まいいただけます  
※アクセントクロスの色は変更する場合がございます



- タイル貼りの美しい外観
- TVモニター付オートロック
- 共用部に防犯カメラ設置
- 監視カメラ付エレベーター
- 24時間マンションセキュリティ
- ダブルロック&ディンプルキー
- 玄関人感センサーライト
- 床フローリング仕様
- 洋室エアコン完備
- システム1口IHキッチン
- ★ネット使い放題(つなぐネット)
- ↑速度等詳細はTel.0120-359-841
- ★浴室換気乾燥機
- ★追い焚き機能付バス
- 収納便利なクローゼット
- 24時間受取可能宅配BOX
- インターネット光対応(別途費用)
- BS・CS(別途費用)
- 駐車場(空き状況含め要詳細確認)
- ペット可小型1匹まで(別途敷金1ヶ月)

24時間安心サポート

設備のトラブルに24時間365日の受付体制

医療健康サービス 24

看護師が24時間365日相談可※適用条件有

※図面と現況が異なる場合、現況優先とさせていただきます。  
※退去時清掃費用、更新時更新費用等がございます。

新宿本店 新宿区新宿3-21-4新宿ニースビル1階  
TEL: 03-6279-2032



みずほべや  
水商売のお部屋



あずま通り店 新宿区歌舞伎町1-8-3良川ビル2階  
TEL: 03-6205-5732

# 贅沢な1フロア1住戸★ 小型犬2匹までペット相談可♪



## Art Avenue オススメポイント!!

窓が多く風通しの良いお部屋★広々2.0帖超えのLDKで快適な毎日をお過ごしいただけます♪浴室乾燥機・独立洗面台・2口ガスコンロのグリル付きキッチンなど設備充実★W工付きでたっぷり収納できます♪オートロック・TVEモニター付きインターホン完備でセキュリティも安心！広尾駅徒歩9分・麻布十番駅も徒歩圏内♪2駅3沿線利用可能で通勤通学に便利です♪



● 敷金なし物件で図面記載以外の保証会社を利用される場合、敷金1か月が追加になる場合がございます。 ● 広告期間 2024年11月未迄  
● 図面と現況が異なる場合は現況優先となります。写真は同物件・別部屋の場合がございます。● 消費税相当分は変動するものとします。  
● 図面記載の寸法は目安です。現況優先となりますので、必ずご自身で採寸をお願いいたします。● 洗濯パンの寸法は外寸です。  
● カーテンレールの高さは固定ランナーの下から床までの高さマイナス1cm、幅は両側の固定ランナー間を計測しています。

## Alice南麻布 501

アリスマンション

東京メトロ日比谷線 広尾 駅 徒歩9分  
東京メトロ南北線 麻布十番 駅 徒歩13分  
都営大江戸線 麻布十番 駅 徒歩13分

〒106-0047 東京都港区南麻布3-1-6

入居時期 即入居可

賃料	312,000円	共益費	8,000円
敷金	312,000円	礼金	312,000円
● 契約形態:再契約型定期借家		● 契約期間 2年	
● 解約予告:1ヶ月前通知		● 敷金償却:0.5ヶ月(解約時)	
● 再契約料:新賃料の1ヶ月分		● 再契約事務手数料:	
建物概要			
● 構造 RC 5階建て(新築階5階)		● 総戸数 4戸	
● 完成 2008年03月		● 間取/専有面積:1LDK/73.48㎡	
設備			
メーキング有/ダイヤル式/バス別/エアコン数2/コンロ2口 設置済み/洗濯機置場室内/ウォータインクベイト数1/シューズボックス数1/バルコニー2/角部屋/システムキッチン/グリル/追焚/浴室乾燥機涼風・暖房付き/洗浄便座/暖房便座/洗面所独立/洗面化粧台/フローリング/フローリングフロアタイル/TVEモニター付インターホン/オートロック/ガス都市/エレベーター基数1/CATV/インターネット接続可有料/フレッツ光※別途契約要			
諸費用			
サポートダイヤル料 6,600円 鍵交換代 22,000円 住宅総合保険料 18,000円 諸経費 1,100円			
その他条件			
● 保証会社加入必須:スカイレント※月額費用の50%(スカイレント)加入料下限20,000円/月額保証料1,000円(非課税) ● 再契約型定期借家契約 ● 24時間サポートダイヤル料6,600円(税別)は2年間分 ● 諸経費:書類作成 郵送料金 ● 契約開始後1年未満解約の場合違約金1ヶ月(賃料+共益費)有 ● ペット(小型犬2匹まで※飼育時は敷金2ヶ月いただきます)			

新宿本店

新宿区新宿3-21-4新宿ニュータワービル1階  
TEL:03-6279-2032



みずべや  
水商売のお部屋



あずま通り店

新宿区歌舞伎町1-8-3良川ビル2階  
TEL:03-6205-5732

【24時間有人管理】住み心地と快適さを追及した設備  
コンシェルジュサービス等、充実した共用施設が利用可

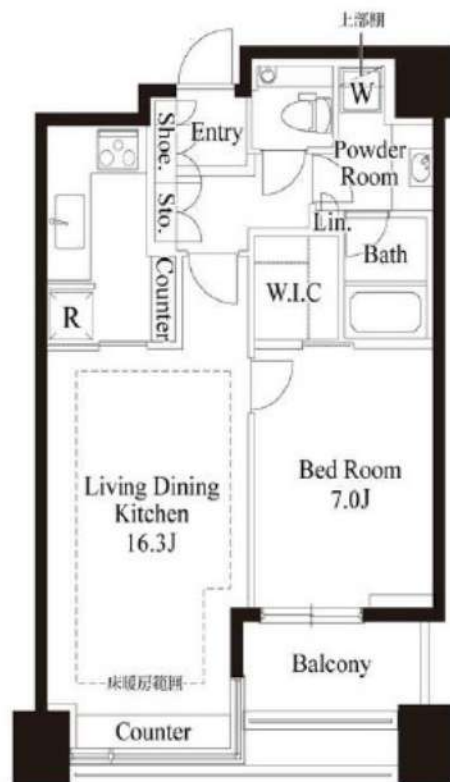
Access

東京メトロ千代田線  
「赤坂」駅徒歩 8分

東京メトロ半蔵門線  
「青山一丁目」駅徒歩 9分

- コンシェルジュサービス・24時間有人管理
- TVモニター付オートロックシステム
- 24時間セキュリティシステム・警備員常駐
- 防犯性の高いダブルロック・ディンプルキー
- ビルトインエアコン設置(2基)
- 3口IHコンロシステムキッチン※グリル付
- お洒落な天板人造大理石仕様
- 食器洗淨乾燥機・浄水器・ディスポージャー付
- ★便利で嬉しいお湯張り追い焚き機能付バス
- 雨天・冬は必須！浴室換気乾燥暖房涼風機

- ★各階にダストステーション設置
- ★足元から暖かく快適な床暖房(リビング)
- 収納豊富なウォークインクローゼット
- インターネット・CATV利用可※別途費用
- 駐車場(空き条件等含め要お問合せ)
- 駐輪場・バイク置場設備有※要確認
- 24時間利用可能宅配ボックス
- ★ガーデンラウンジ・スイート(3階)
- ★スカイラウンジ(36.37階)
- ★宿泊施設スカイスイート



2204 号室 専有面積 55.67 m<sup>2</sup>

間取 1LDK

賃料 399,000 円/月

共益費 32,000 円/月

物件概要

所在地 / 東京都港区赤坂4丁目14-14  
構造・規模 / 鉄筋コンクリート造 43階建 地下2階  
総戸数 / 521 戸  
築年月 / 2009年06月24日  
入居日 / 2024年11月16日

契約条件

保証金2ヶ月 (契約時償却)

M保証システム利用料(家賃総額の50%~)  
↑Epos保証にて成約となった場合、年次保証料2万円  
保証金契約時償却  
24Hサポート料22,000円/2年  
室内抗菌処理代17,600円事務手数料11,000円  
当社指定賃貸入居者総合保険加入の事(別途費用)  
※賃料口座引落し・普通賃貸借2年契約  
外国籍・高齢者相談可能・2人入居可能  
※風・ホスト不可※Epos否認の場合は別途敷金1ヵ月  
※付帯設備(駐車場等)は3ヵ月前予告解約  
★引越前に防災センター(03-3568-7154)へ連絡必須  
★入居時誓約書含む書類建管へ提出必須

24時間安心サポート

設備のトラブルに24時間365日の受付体制

医療健康サービス24

看護師が24時間365日相談可※適応条件有

※図面と現況が異なる場合、現況優先とさせていただきます。  
※退去時清掃費用、更新時更新費用等がございます。

新宿本店 新宿区新宿3-21-4新宿ニューワークビル1階  
TEL: 03-6279-2032



みずべや  
水商売のお部屋



あずま通り店 新宿区歌舞伎町1-8-3良川ビル2階  
TEL: 03-6205-5732