

ルール西高島平 307

物件種別	間取り	賃料	管理費等
マンション	1K	79,000円	8,000円

敷金/保証金	0円	礼金/権利金	79,000円
敷引/償却金	0円	更新料	1ヶ月(新賃料)
更新事務手数料			
その他費用	[一時金]TFDclub: 17,000円, 鍵交換費用: 16,500円, ルームクリーニング費用(退去時): 55,000円		
物件所在地	東京都板橋区高島平5丁目17-3		
交通	都営三田線 西高島平駅 徒歩5分		
間取り詳細			
構造	鉄筋コンクリート 3階 / 5階建		
面積	25.52㎡	向き	南
築年月	2020年12月24日	契約期間	普通借家契約 2年
退去日	2024年11月12日	入居時期	2024年11月下旬
駐車場			
設備	24時間換気システム, 2口コンロ, BS, CATV, CS, TVインターホン, インターホン, エアコン, ガスコンロ設置済, ガス給湯, クローゼット, システムキッチン, シャワー, シューズボックス, トイレ有, バス・トイレ別, バス有, フローリング, ユニットバス, 温水洗浄便座, 光ファイバー, 室内洗濯機置場, 収納有, 照明付き洗面化粧台, 洗面所独立, 浴室乾燥, 浴室暖房, 24時間ゴミ出し可, エレベーター, 宅配BOX		
入居諸条件			
損害保険	要 全管協少額短期保険株式会社 18,000円 (2年)		
保証会社	必須 初回保証料30%(家賃+管理費)年間保証料10,000円 ※学生初回保証料9,000円		
備考	エアコン エレベーター オートロック ニロガス 室内洗濯機置場 バス・トイレ別シャワートイレ 独立洗面台 浴室乾燥機 ハンズフリーインターホン 収納 フローリング 角部屋二面採光 南向き 宅配BOX		

2F以上,2面採光,オートロック,ダブルディンプルキー,ダブルロック,モニタ付オートロック,角住戸,南面バルコニー,外壁タイル張り,分譲タイプ,メールボックス

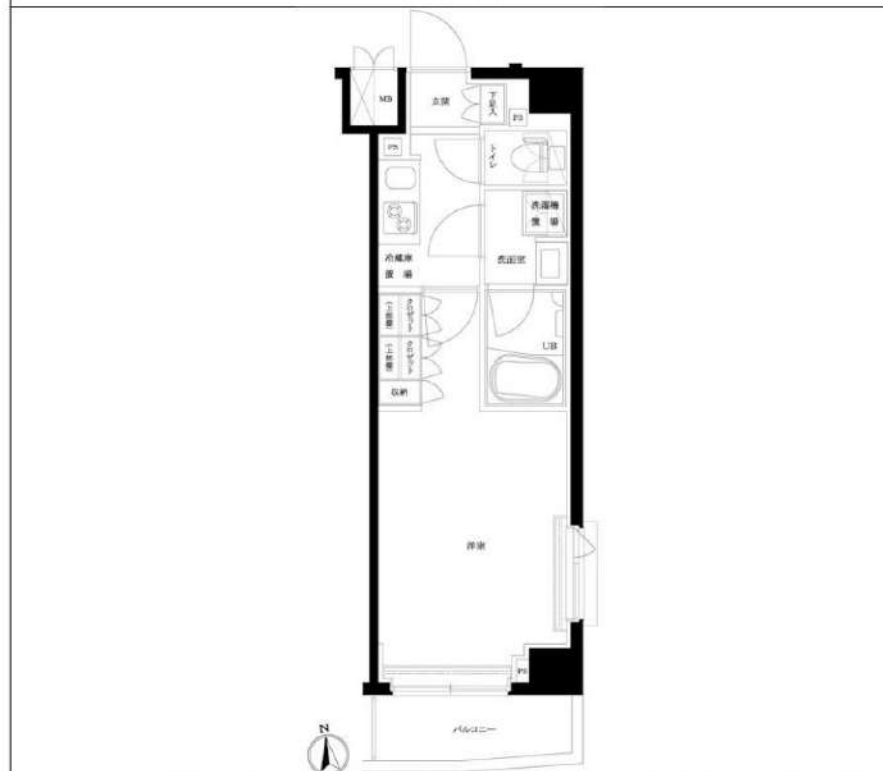
外観



その他



間取り図



新宿本店

新宿区新宿3-21-4新宿ニュータワービル1階
TEL: 03-6279-2032



みざや
水商売のお部屋



あずま通り店

新宿区歌舞伎町1-8-3良川ビル2階
TEL: 03-6205-5732

都営三田線「西台」駅 徒歩10分 都営三田線「高島平」駅 徒歩9分
都営三田線「蓮根」駅 徒歩20分

FR :

クレヴィスタ板橋西台Ⅲ 604

東京都板橋区高島平9丁目25-2

構造 鉄筋コンクリート10階建

面積 25.74㎡

竣工 2018年3月

間取り 1K



退去予定日：2024/11/16
方角：北



※タイプにより床・建具の色が異なりますので必ず現地をご確認ください。

セールスポイント

「クレヴィスタ板橋西台Ⅲ」のここがイチオシ。収納はクロゼット・シューズボックスなどが備え付けられているので、衣類や日用品の収納に重宝します。セキュリティ面は、オートロック・TVインターホンなどを設置しているので安全面でも優れております。利便性の高い暮らしをするなら板橋区でいかがでしょうか。賃貸住宅情報をお探しの際には、ぜひお気軽に当社までご連絡下さい。しっかりとサポート致します。

スマートホーム

スマホアプリ「Space Core」で利用可。お部屋により設置されている機器が異なる場合や、非設置の物件もございますので現地をご確認ください。【機能】①スマートロック②温湿度センサー③室内防犯カメラ④赤外線家電操作機能⑤管理会社とのチャット機能など

※図面と現況が異なる場合は現況優先になります。



▼賃貸借条件

賃料	80,000円
共益費	15,000円
契約期間	2年
更新料	新賃料の1ヶ月
▼その他条件	
ペット	相談
法人	可
外国籍	留学生(語学/専/短) 敷金+1.5 社会人・大学生 敷金+1

※法人(保証会社不可):敷金+2ヶ月/礼金+2ヶ月
※水・風可:敷金+1ヶ月
※2人同居:敷金+1ヶ月
※ペット:小型犬+1ヶ月/猫+1.5ヶ月(償却)
※不動産業者同居不可(連保も不可)
※民泊転貸禁止
※先行由認可・先行契約不可

▼初期費用

敷金	0ヶ月
礼金	0ヶ月
保証:イオースカート	緊急連絡先40%
保証:ルームバンク 口振手数料¥330	緊急連絡先40%
保証:GTN	GTN 外国籍の方エポスグローバルプラン 総額家賃の100% +月次費用 総額家賃の2%
その他月額費用	リビングアシスト総合保険 800円
室内清掃費用	44,000円
鍵交換代	33,000円
その他初期費用	書類作成代: 11,000円
入居時期	予定2024年12月中旬

新宿本店 新宿区新宿3-21-4新宿ニューターワビル1階
TEL: 03-6279-2032



みずぺば
水商売のお部屋



あずま通り店 新宿区歌舞伎町1-8-3良川ビル2階
TEL: 03-6205-5732

築浅分譲賃貸マンション

DIPS上板橋



Wi-Fi
使用料無料



※図面と現況が異なる場合、現況を優先とします。

築浅でキレイ！最上階角部屋！広々とした収納付き！Wi-Fi使用料無料！

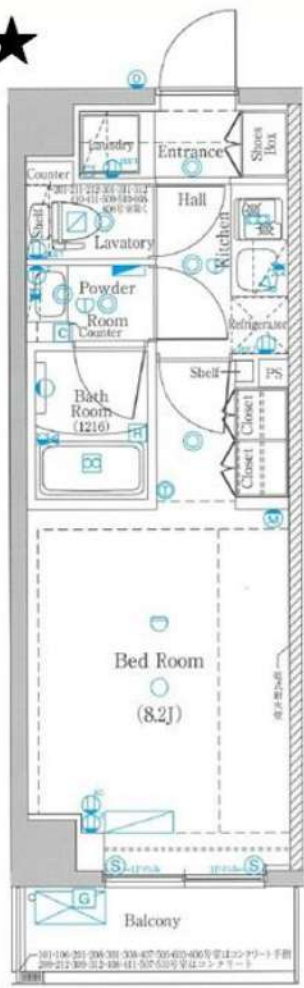
★603号室★

※最上階
※角部屋



♪ペット相談可
※猫or小型犬2匹まで

二人
入居可



～設備～

- ★カラーモニター付きインターホン
- ★ディンプルキー・オートロック
- ★防犯カメラ
- ★宅配ボックス
- ★24時間セキュリティ
- ★システムキッチン
- ★2口ガスコンロ
- ★エアコン完備
- ★浴室換気暖房乾燥機
- ★独立洗面化粧台
- ★多機能温水洗浄便座
- ★敷地内ごみ置き場
- ★Wi-Fi使用料無料



号室	タイプ	面積	賃料	共益費	入居日
603	A	25.38㎡	80,000円	15,000円	12月上旬

敷金:なし 礼金:1ヶ月 保証金:1ヶ月(契約時償却)

更新料:新賃料の1ヶ月分のみ

ペット飼育時:1匹につき礼金1ヶ月追加 ※解約予告1ヶ月前(書面による通知必要)

【物件概要】◆住居表示/東京都板橋区上板橋3-14-18 ◆構造規模/鉄筋コンクリート造地上6階建

◆交通/東武東上線「上板橋」駅徒歩5分 ◆施工/2020年3月 ◆総戸数/69戸

【備考】◆保証会社必須(全保連60%) ◆火災保険 20,000円(2年) ◆アクセス24 12,000円(税別・初回のみ)

◆鍵交換手数料 26,000円(税別) ◆駐車場(5台) ◆バイク置場(7台・大型可能) ◆駐輪場(62台)

※バイク置場・駐輪場ご利用の場合は建物管理会社への確認が必要となります。

★先行契約優先★

※2年以内の解約は違約金が発生します。

新宿本店 新宿区新宿3-21-4新宿ニューターワビル1階
TEL: 03-6279-2032



みずべや
水商売のお部屋



あずま通り店 新宿区歌舞伎町1-8-3良川ビル2階
TEL: 03-6205-5732

毎月インターネットWi-Fi使用料無料！！

★海外審査も大歓迎★家具・家電付に変更も可能！

Access

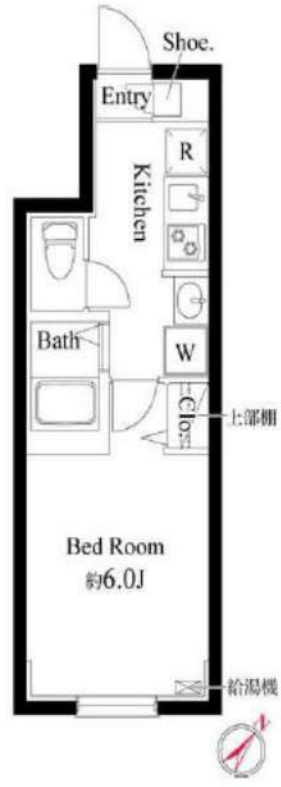
都営三田線
「新板橋」駅徒歩 5分

JR埼京線
「板橋」駅徒歩 10分



- カラーTVEモニター付オートロックシステム
- 防犯性の高いダブルロック・ディンプルキー
- 収納便利なトール型シューズボックス
- お掃除しやすいフローリング仕様
- 室内を快適にするエアコン標準装備
- シングルレバー混合水栓
- (収納付)2口ガスコンロシステムキッチン
- 24時間常時風量換気システム
- 雨天・冬は必須！浴室換気乾燥暖房涼風機
- 清潔な暖房付き温水シャワートイレ

- ★Wi-Fiネット無料
- ↑速度等詳細はTel.03-5456-5152
- BS/CS110※別途費用
- 雨の日も便利な室内物干し有
- 収納便利なクローゼット
- 駐輪場:登録料5,500円※先着順
- 中型犬1匹・猫1匹迄可※別途敷金1ヶ月
- 敷地内ゴミ置き場
- 24時間受取可能！宅配BOX
- 高齢者・二人入居・海外審査OK！



0404 号室 専有面積 20.29㎡

間取 1K

賃料 83,000 円/月

共益費 9,000 円/月

物件概要

所在地 / 東京都板橋区板橋4丁目40-11
 構造・規模 / 鉄筋コンクリート造 4階建
 総戸数 / 19 戸
 築年月 / 2023年10月17日
 入居日 / 2025年01月20日

契約条件

保証金1ヶ月 (契約時償却)

M保証システム利用料:家賃総額の55%(最低金額5.5万円)
 保証金契約時償却
 24Hサポート料22,000円/2年・鍵交換代22,000円
 室内抗菌処理代17,600円事務手数料11,000円
 当社指定賃貸入居者総合保険加入の事(別途費用)
 ※賃料口座引落し(口座振替手数料:月額550円)
 普通賃貸借2年契約
 ※LPガス(開栓時保証金1万円)
 ☆キャンペーンは10/末までの成約者様限定

24時間安心サポート

設備のトラブルに24時間365日の受付体制

医療健康サービス24

看護師が24時間365日相談可※適応条件有

※図面と現況が異なる場合、現況優先とさせていただきます。
 ※退去時清掃費用、更新時更新費用等がございます。

新宿本店 新宿区新宿3-21-4新宿ニュータワービル1階
 TEL: 03-6279-2032



みずべや
 水商売のお部屋



あずま通り店 新宿区歌舞伎町1-8-3良川ビル2階
 TEL: 03-6205-5732

プレール・ドゥーク目白

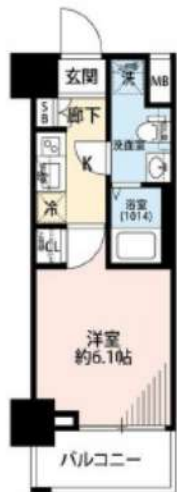
住み替え応援システムRe+Room
家賃でポイントがたまる！
住み替えて使ってお得！

安心管理システム24時間管理
学生・女性にオススメ

ペット相談可(小型犬または猫1匹、敷金2ヶ月)

グリル付き2口ガスコンロ 洗面スペース

浴室換気乾燥機 24時間対応ごみ置き場



新生活応援
家具家電リース

■ 配送料無料 ■ 設置無料 ■ 年会料無料

新生活応援はじめての初期費用が0円から！

単身	月額 4,400円	月額 5,500円
学生	月額 3,900円	月額 4,900円
専ら	月額 4,400円	月額 5,500円
専ら	月額 4,400円	月額 5,500円

ACCESS

西武池袋線 椎名町駅 徒歩4分

JR山手線 目白 徒歩17分
西武新宿線 下落合 徒歩11分

906号室

賃料 86,000円

管理費 8,000円

敷金 0ヶ月 礼金 1ヶ月

OUTLINE

間取り	1K	タイプ	専有面積	21.17㎡
入居日	2025年01月中旬	内見	12/22~内見予定	
「木下の賃貸」友の会費		1,980 円(税込)/月額		
所在地	東京都豊島区目白5丁目8-11			
構造	RC造	規模	10階建9階	
竣工日	2011年04月	総戸数	64戸	
駐車場施設	有	空き	キノシタコミュニティへ要確認	
駐輪場施設	有	空き	キノシタコミュニティへ要確認	
駐車場敷金	なし	駐車場賃料		
ペット飼育	相談	ペット飼育の場合の敷金	敷金2か月支払	
方位	北西	ガス	バルコニーガス推奨	
冷暖房	なし	電気	バルコニー電気推奨	

LEASE CONDITION

契約期間	2年	更新料	新賃料	1.25 ヶ月
解約予告	1ヶ月前に文書で当社宛に通知			
スマートロック登録費用	27,500 円(税込)	消毒代	26,400 円(税込)	
定額ルームクリーニング代	63,800 円(税込)			

EQUIPMENT

オートロック	○	洗濯機置き場	○	バルコニー	○
エレベーター	○	浴室乾燥機	○	CATV	○
TVモニター付きインターフォン	○	洗浄機能付暖房便座	○	BSアンテナ	○
宅配ボックス	○	追い焚き	○	CSアンテナ	○
ガスコンロ	○	居室床材フローリング	○	カーシェアリング	○
IHクッキングヒーター	○	エアコン	○		
独立洗面台	○	浄化槽	○		

1.保証会社加入必須。木下グループ保証：初回保証料80%、利用手数料月額550円(税込)、継続保証委託料20,000円(2年毎)

2.木下の賃貸友の会加入必須。入居者補償制度、住まいのトラブル緊急サポート等のサービスを提供。月額1,980円(税込)~/法人プラン月額990円(住まいのトラブル緊急サポートのみ)

3.12か月未満の解約時、賃料1か月分の違約金が御座います。

4.CATV、BS・CS110、インターネット等(導入されているか否かには別途契約、費用がかかります)。

備考

※図面と現況が異なる場合には現況を優先とします。

新宿本店

新宿区新宿3-21-4新宿ニュータウンビル1階
TEL: 03-6279-2032



みずばち
水商売のお部屋



あずま通り店

新宿区歌舞伎町1-8-3良川ビル2階
TEL: 03-6205-5732

新築 (仮称) プラチナスクエア東京武蔵関

【新築】敷金0・礼金0・保証金0!

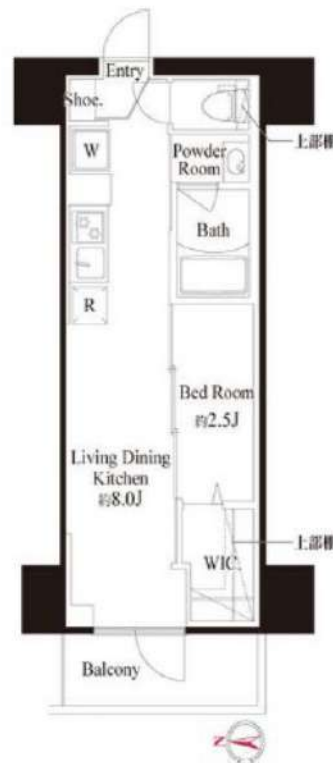
セントラル警備保障24時間セキュリティ リビングと寝室を分けれる喜び! こだわりのお洒落空間

Access

西武新宿線
「武蔵関」駅徒歩 3分



- セントラル警備保障24時間セキュリティ
- モニター付きオートロックシステム
- 共用部防犯カメラ(19台)
- 防犯窓・カメラ付きエレベーター
- 防犯性の高いダブルロック・ディンプルキー
- 夜間の帰宅でも安心な人感センサーライト
- エアコン標準装備(1基)
- 遮音性に優れた床フローリング仕様
- ★雨天・冬は必須!浴室換気乾燥暖房機
- 便利!お湯張り機能付きバス
- ★使い放題インターネット・Wi-Fi完備
- ↑速度等詳細はTEL0120-955-740
- オリジナルシステムキッチン2口ガスコンロ
- 暖房便座付温水シャワートイレ
- 嬉しい独立洗面台
- 24時間利用可能なゴミ置き場
- 24時間利用可能な宅配ボックス
- ペット可: 小型犬・猫1匹迄敷金1ヶ月預かり
- 駐輪場(空き条件等含め要詳細確認)
- バイク置き場(空き条件等含め要詳細確認)



0203 号室 専有面積 27.70㎡

間取 1LDK

賃料 98,000 円/月

共益費 12,000 円/月

物件概要

所在地 / 東京都練馬区関町北2丁目31-11
構造・規模 / 鉄筋コンクリート造 11階建
総戸数 / 29 戸
築年月 / 2024年09月30日
入居日 / 即可

契約条件

敷金0ヶ月・礼金0ヶ月

- SC保証システム利用料:家賃総額55%(最低金額5.5万円)
- 保証人有プラン:家賃総額の30%(最低金額3万円)
- 24Hサポート料22,000円/1年・鍵交換代22,000円
- 室内抗菌処理代17,600円事務手数料11,000円
- 当社指定火災保険(ジック)加入の事(別途費用)
- ※賃料口座引落し(口座振替手数料別途費用有)
- ※1、2回目の更新時5%の賃料改定あり。更新料は1回のみ。
- 2回目以降の更新料は無い為、安心して永くお住まいいただけます
- ※LPガス(要担保金)
- ※当社指定引越し業者有
- ※キャンペーンは10月末日迄の成約となります。

24時間安心サポート

設備のトラブルに24時間365日の受付体制

医療健康サービス 24

看護師が24時間365日相談可※適応条件有

※図面と現況が異なる場合、現況優先とさせていただきます。



新宿本店 新宿区新宿3-21-4新宿ニューワールドビル1階
TEL: 03-6279-2032



みずべや
水商売のお部屋



あずま通り店 新宿区歌舞伎町1-8-3良川ビル2階
TEL: 03-6205-5732

RENECAT導入済物件★消臭抗菌効果が半永久持続
★家具・家電付賃貸へ変更可★すぐお住まいになれます

Access

JR山手線
「**巣鴨**」駅徒歩 10分

都営三田線
「**巣鴨**」駅徒歩 9分



- スタイリッシュ外観タイル貼り
- 安心の防犯窓付きエレベーター
- カラーTVモニター付オートロック
- 便利なハンズフリーインターフォン
- ダブルロック&ディンプルキー
- 床フローリング仕様
- 優しい温もりの床暖房(東京ガス)
- エアコン標準装備
- システムキッチン3口ガスコンロ
- パウダールーム独立洗面台
- ★お湯張り・追い焚き機能付きバス
- ★ゆとりのバスタイム浴室に液晶テレビ付
- ★雨天や冬は必須浴室換気乾燥暖房機
- 清潔な温水シャワートイレ
- 24時間受取可能宅配BOX
- 駐輪場初回登録料5,500円
- ★インターネットWi-Fi無料
- ↑速度等詳細はTel0120-333-645
- BS/CS/110°CS(別途費用)
- ペット中型犬or猫1匹別途敷金1ヶ月

0403 号室 専有面積 25.07㎡

間取 1DK

賃料 **102,000**円/月

共益費 10,000円/月

物件概要

所在地/ 東京都豊島区巣鴨4丁目28-9
構造・規模/ 鉄筋コンクリート造 4階建
総戸数/ 27 戸
築年月/ 2017年06月30日
入居日/ 2025年01月24日

契約条件

保証金2ヶ月 (契約時償却)

M保証システム利用料:家賃総額の55%(最低金額5.5万円)
保証金契約時償却
24Hサポート料22,000円/2年・鍵交換代22,000円
室内抗菌処理代17,600円事務手数料11,000円
※賃料口座引落し(口座振替手数料:550円)
普通賃貸借2年契約
※町会費は共益費に含まれます
※アクセントクロスの色は変更になる場合がございます



24時間安心サポート

設備のトラブルに24時間365日の受付体制

医療健康サービス 24

看護師が24時間365日相談可※適用条件有

※図面と現況が異なる場合、現況優先とさせていただきます。
※国土交通省認定 賃貸住宅の品質向上が図れます

新宿本店 新宿区新宿3-21-4新宿ニュータワービル1階
TEL: 03-6279-2032



みずべや
水商売のお部屋



あずま通り店 新宿区歌舞伎町1-8-3良川ビル2階
TEL: 03-6205-5732

☆タイムズカーシェア設置済☆

★家具・家電付賃貸へ変更可★すぐお住まいになれます

Access

JR山手線
「池袋」駅徒歩 5分

JR山手線
「目白」駅徒歩 6分



0401 号室 専有面積 53.60㎡

間取 1SLDK

賃料 **235,000** 円/月

共益費 18,000 円/月

物件概要

所在地 / 東京都豊島区南池袋1丁目15-23
 構造・規模 / 鉄筋コンクリート造 11階建
 総戸数 / 69 戸
 築年月 / 2015年12月25日
 入居日 / 2025年01月13日

契約条件

保証金2ヶ月 (契約時償却)

CH保証システム利用料:家賃総額55%(最低金額5.5万円)
 保証金契約時償却(保証金プランで契約の場合)
 24Hサポート料22,000円/1年・鍵交換代22,000円
 室内抗菌処理代17,600円事務手数料11,000円
 鍵追加の場合:22,000円/1本
 当社指定賃貸入居者総合保険加入の事(別途費用)
 ※賃料口座引落し(口座振替手数料:月額550円)
 普通賃貸借1年契約(更新型)※
 ※1、2回目の更新時5%の賃料改定あり。更新料は1回のみ。
 2回目以降の更新料は無い為、安心して永くお住まいいただけます
 ◆指定電力会社(ストエネ)

24時間安心サポート

設備のトラブルに24時間365日の受付体制

医療健康サービス24

看護師が24時間365日相談可※遠隔条件有



改装された外観・共用部



1101・1102・1103号室モデルルーム



※詳細はパンフレットをご覧ください。※一部写真と実際は異なる場合があります。

新宿本店

新宿区新宿3-21-4新宿ニュータワービル1階
TEL: 03-6279-2032



みずもとべや
水商売のお部屋



あずま通り店

新宿区歌舞伎町1-8-3良川ビル2階
TEL: 03-6205-5732