

RENECAT導入済物件★消臭抗菌効果が半永久持続  
★家具・家電付賃貸へ変更可★すぐお住まいになれます

Access

東京メトロ東西線  
「南砂町」駅徒歩 5分



東京メトロ東西線  
「東陽町」駅徒歩 19分

0303 号室 専有面積 18.48㎡

間取 1R

賃料 **77,000** 円/月

共益費 12,000 円/月

物件概要

所在地 / 東京都江東区南砂7丁目5-7  
構造・規模 / 鉄筋コンクリート造 4階建  
総戸数 / 11 戸  
築年月 / 2020年03月19日  
入居日 / 2025年01月24日

契約条件

保証金1ヶ月 (契約時償却)

CH保証システム利用料:家賃総額55%(最低金額5.5万円)  
保証金契約時償却(保証金プランで契約の場合)  
24Hサポート料22,000円/2年・鍵交換代22,000円  
室内抗菌処理代17,600円事務手数料11,000円  
当社指定賃貸入居者総合保険加入の事(別途費用)  
※賃料口座引落し(口座振替手数料:月額550円)  
普通賃貸借2年契  
※オール電化  
★置き配対応マンション



24時間安心サポート

設備のトラブルに24時間365日の受付体制

医療健康サービス24

看護師が24時間365日相談可※適用条件有

※図面と現況が異なる場合、現況優先とさせていただきます。  
※退去時清掃費用、更新時更新費用等がございます。

- スタイリッシュ外観コンクリート打ち出し
- 安心の共用部防犯カメラ設置(2台)
- カラーTVモニター付オートロック
- 安心のダブルロックディンプルキー
- 夜の帰宅に便利、人感センサーライト
- 快適なエアコン1基標準装備
- お手入れ楽々フローリング採用
- オリジナルシステムキッチン
- 2口IHコンロ
- 人気のバスタイレ別独立洗面台

- ★ゆっくりバスタイムに浴室テレビ
- ★雨天や冬に必須浴室換気乾燥暖房機
- パウダールーム洗面台
- 清潔な温水シャワートイレ
- ★ネット使い放題(ファイバーゲート)
- ↑速度等詳細はTEL0120-988-660
- BS/CS110°(別途費用)
- 24時間利用可能宅配ボックス
- ペット(中型犬1匹or猫2匹)数1追加
- 2人入居・外国籍入居可能・海外審査可能



新宿本店

新宿区新宿3-21-4新宿エントーワビル1階  
TEL: 03-6279-2032



みずべや  
水商売のお部屋

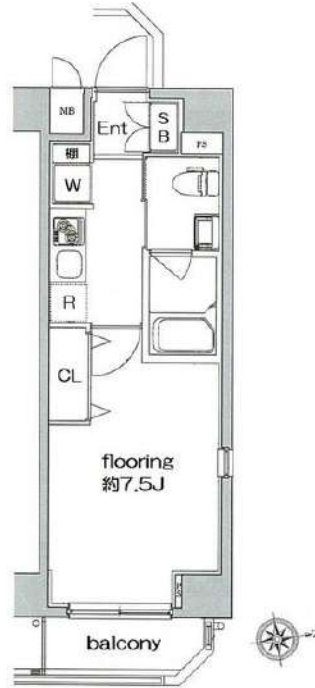


あずま通り店

新宿区歌舞伎町1-8-3良川ビル2階  
TEL: 03-6205-5732

# 貸マンション

間取り **1K** 専有面積 **25.50m<sup>2</sup>** 築年月 **2014年05月**



## チェックポイント!

この図面は物件情報の一部を抜粋して掲載しております。(現況優先) 入居日・引渡日変更や付帯条件、別途料金等が発生する場合がありますのでご確認ください。

- 主要採光面：東向き ● B・T別 ● 浴室乾燥機 ● トイレ ● 温水洗浄便座 ● 洗面所 ● 洗面台 ● 洗面所独立 ● 2口コンロ ● 収納スペース ● シューズボックス ● 都市ガス ● エアコン ● オートロック ● モニタ付インターホン ● バルコニー ● エレベーター ● 宅配BOX

最寄駅	亀戸駅
間取りタイプ	1K
賃貸条件	賃料 <b>78,000円</b>
	礼金0.01万円 敷金なし 保証金なし

物件所在地	東京都江東区亀戸5丁目34-19		
交通	J R総武・中央緩行線 亀戸 徒歩4分		
建物	建物名	グランヴァン亀戸III(グランヴァンカメイドスリー) 0306	
	構造・規模	RC 8階建/3階部分	
	使用部分積	25.50m <sup>2</sup>	
	間取内訳		
築年月	2014年05月	契約期間	2年
管理費等	なし 共益費15,000円/月 雑費なし		
駐車場			
現況	居住中	入居可能時期	2025年1月中旬予定
設備	B・T別,浴室乾燥機,トイレ,温水洗浄便座,洗面所,洗面台,洗面所独立,2口コンロ,収納スペース,シューズボックス,都市ガス,エアコン,オートロック,モニタ付インターホン,バルコニー,エレベーター,宅配BOX		
保険等	要 2年18,000円		
備考	※入居可能日はあくまで予定です※1年未満の解約の場合、違約金1ヶ月 ※2年未満の解約の場合、違約金0.5ヶ月 ※クリーニング費用(退去時):38,500円(税込) ※解約予告:45日前★敷金ゼロキャンペーン(ルームクリーニング費用は退去時支払いになります)★退去前は先行契約のみ★建物管理:グランヴァン(株) 建物管理課:03-5363-6939★担当:長田 GVサポート24:16,500円 契約事務手数料:13,200円 更新料:新賃料1.5ヶ月 賃貸保証:加入要・ペーシック2プラン(連帯保証人不要)・月額総賃料の50%(以降総家賃の1.5%/月) ※キャンパスプラン初回15,000円(以降総賃料の1.5%/月) 鍵交換代等:有 33,000円~ 利用駅1:東武亀戸線 亀戸水神 徒歩6分		

新宿本店

新宿区新宿3-21-4新宿ニュータウンビル1階  
TEL:03-6279-2032



みずべや  
水商売のお部屋



あずま通り店

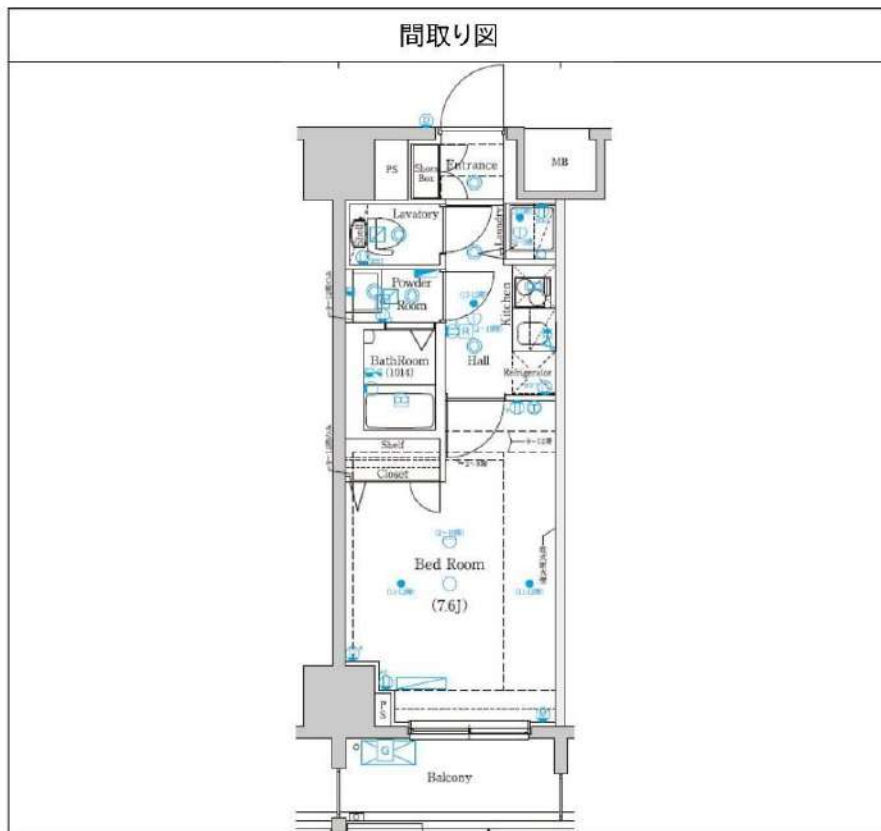
新宿区歌舞伎町1-8-3良川ビル2階  
TEL:03-6205-5732

# グランシアタワー亀戸 506

物件種別	間取り	賃料	管理費等
マンション	1K	91,000円	15,000円

セキュリティも室内設備も充実!ペット飼育可 高級分譲賃貸マンション♪

セキュリティも室内設備も充実!ペット飼育可 高級分譲賃貸マンション♪



敷金/保証金	0円	礼金/権利金	91,000円
敷引/償却金	0円	更新料	1.5ヶ月(新賃料)
更新事務手数料			
その他費用			
物件所在地	東京都江東区亀戸4丁目23-2		
交通	中央・総武線各停 亀戸駅 徒歩8分 東武スカイツリーライン 押上駅 徒歩19分 東京メトロ半蔵門線 錦糸町駅 徒歩18分		
間取り詳細			
構造	鉄筋コンクリート 5階 / 12階建		
面積	25.88㎡	向き	西
築年月	2015年1月	契約期間	普通借家契約 2年
退去日		入居時期	2024年12月26日
駐車場	駐輪場 バイク置き場		
設備	浴室乾燥, ガス給湯, バス・トイレ別, CS, シャワー, 2口コンロ, ガスキッチン, 温水洗浄便座, エアコン, 洗面所独立, 室内洗濯機置場, 押入, BS, モニタ付オートロック, シューズボックス, クローゼット, フローリング, トイレ有, ガスコンロ, ユニットバス, バス有, システムキッチン, 洗面化粧台, TVインターホン, デザイナーズ, エレベーター, 外壁タイル張り, 宅配BOX		
入居諸条件	ペット可, 事務所不可, 二人入居可		
損害保険	要 23,000円(2年)		
保証会社	必須 保証会社必須/～50%		
備考	■入居中サポート/21450円 ■抗菌代/17600円 ■事務手数料/11000円 ■保証会社必須/～50% ■保険/23000円 ■鍵費用/22000円 ■契約期間(2年普借) ※違約金有 ☆AZPの賃料+1万円でスーパーゼロプラン適用 ★0 ■ペット飼育時条件有		

※図面と異なる場合は現況を優先となります。

新宿本店 新宿区新宿3-21-4新宿ニュータワービル1階  
TEL: 03-6279-2032



みずべや  
水商売のお部屋



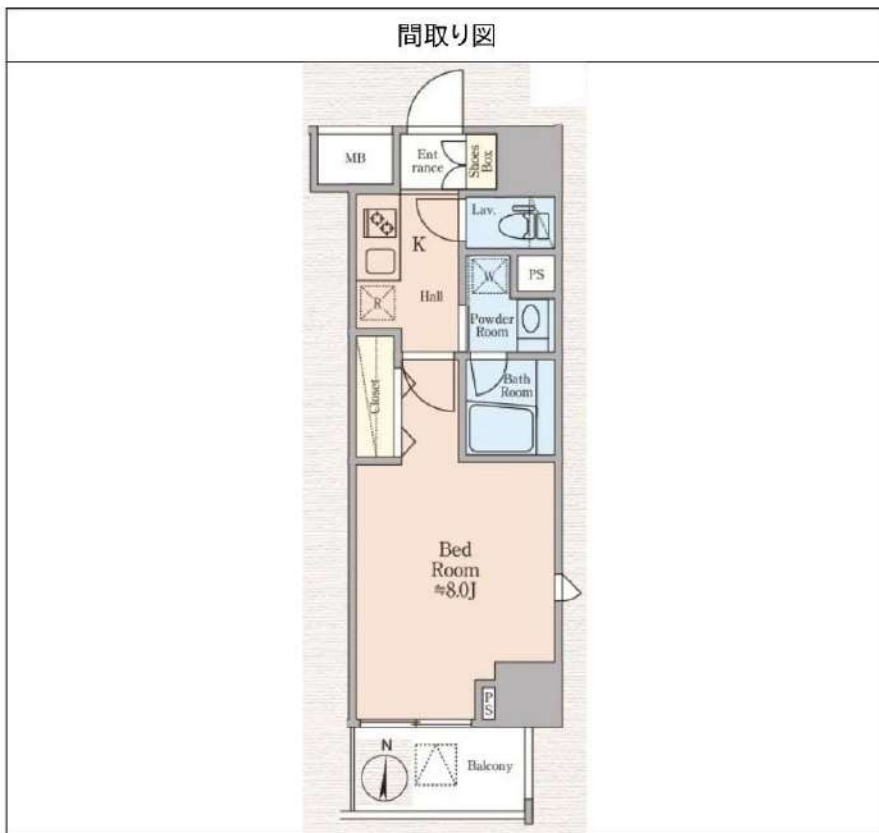
あずま通り店 新宿区歌舞伎町1-8-3良川ビル2階  
TEL: 03-6205-5732

# HY's 住吉 II 0203

物件種別	間取り	賃料	管理費等
マンション	1K	98,500円	8,000円

**インターネット Wi-Fi 無料!!**

ライブズでんき加入で電気代1ヶ月分無料!!  
【※内見予約はいい生活スクエアよりお願いします。】



敷金/保証金	0円	礼金/権利金	98,500円
敷引/償却金		更新料	1.5ヶ月 (新賃料)
更新事務手数料			
その他費用	[一時金] 事務手数料: 11,000円, 鍵交換代: 38,500円 [月次費用] naviサポート: 990円 [備考] 解約予告2ヶ月前・更新料1.5ヶ月		
物件所在地	東京都江東区扇橋1丁目14番12		
交通	都営新宿線 住吉駅 徒歩10分 都営大江戸線 清澄白河駅 徒歩12分		
間取り詳細	洋室 8.00		
構造	鉄筋コンクリート 2階 / 11階建		
面積	26.10㎡	向き	南
築年月	2019年11月10日	契約期間	普通借家契約 2年
退去日	2024年12月31日	入居時期	2025年1月中旬 予定
駐車場			
設備	24時間換気システム, 2口コンロ, BS, CS, TVインターホン, エアコン, ガスコンロ設置済, ガス給湯, クローゼット, システムキッチン, シューズボックス, ネット使用料不要, バス・トイレ別, マルチメディアコンセント, 温水洗浄便座, 火災報知機, 室内洗濯機置場, 人感照明センサー, 洗面化粧台, 洗面所独立, 浴室乾燥, 浴室暖房, エレベーター, 宅配BOX, 敷地内ゴミ置き場		
入居諸条件	ペット相談, 楽器使用不可, 事務所不可, 法人可		
損害保険	要 フレックス少額短期保険 18,000円 (2年)		
保証会社	必須 初回保証料(賃料+管理費+naviサポート等)×50%~(外国籍の方80%~)月次保証料1%~		
備考	【申込審査時に本人確認のご連絡を致します。】インターネット Wi-Fi 無料!! ☆ペット飼育 猫・小型犬1匹まで可 飼育時、別途敷金1ヶ月 短期解約違約金有(1年未満解約の場合賃料の1ヶ月分) ライブズでんき加入で電気代1ヶ月分無料!!【※内見予約はいい生活スクエアよりお願いします。】入居者様専用アプリ(いい生活Home)の登録が必須となっております。		

※図面と異なる場合は現況を優先となります。

**新宿本店** 新宿区新宿3-21-4新宿ニュータワービル1階  
TEL: 03-6279-2032



**みずのべや**  
水商売のお部屋



**あずま通り店** 新宿区歌舞伎町1-8-3良川ビル2階  
TEL: 03-6205-5732

便利なWi-Fi無料!全室浴室TV・追い焚き機能付き!分譲仕様で快適ライフを送れます!

# CREALpremier大島 410号室

1K

93,000円

管理費 10,000円

礼金 無

敷金 無

都営新宿線「東大島」徒歩8分

都営新宿線「大島」徒歩9分



- オートロック
- モニター付きインターホン
- 宅配BOX
- ネット無料
- 浴室乾燥機
- 独立洗面台
- BT別
- 温水洗浄便座
- 追い焚き
- システムキッチン
- 都市ガス
- 脱衣所
- 24時間換気
- 設置済ガスコンロ
- 2F以上
- バルコニー
- 室内洗濯機置場
- エアコン

所在	東京都江東区大島8丁目27-12		
間取詳細	洋室8.1畳		
構造・階建	RC 4階 / 6階建		
専有面積	25.35㎡	物件種別	マンション
築年月	2021年7月	開口向き	東
入居時期	2025年1月中旬	更新料	1ヶ月(新賃料)
損保	要 20,000円 2年	連帯保証人	不要
契約期間	普通借家2年		
保証会社	(ジェイリス) 保証料(初回契約時)50%、保証料(月額)1.2%、外国籍の方 初回保証料:賃料総額の100% / 月額保証料:賃料総額の1.2%		
駐車場	無	駐輪場	有
入居諸条件	ペット不可		
その他費用	契約事務手数料11,000円(入居時)、鍵交換代(1シリンダーにつき)33,000円(入居時)、消臭除菌代11,000円(入居時)、アクア安心ライフ24(2年間)16,500円(年額)		
周辺施設	ダイエー東大島店まで552m、ファミリーマート大島八丁目店まで378m		
設備	都市ガス、インターネット使用料無料、宅配ボックス、浴室乾燥機、バストイレ別、エレベーター1基、室内洗濯機置き場、エアコン付き、シャワートイレ付き、バイク置き場、TV付バス、システムキッチン、TVモニター付インターホン、オートロック、駐輪場、洗面所独立、追焚バス、24H換気システム、B		
備考	解約通知:2ヶ月前,1年未満解約で賃料総額1ヶ月分の違約金,空き予定は先行契約,退去時クリーニング費用借主負担,更新事務手数料:法人契約新賃料の0.55ヶ月分(税込),個人契約22,000円(税込)		

※最新の空室・申込状況はイタジにてご確認ください

※掲載情報と現状が異なる場合は現状が優先となります

新宿本店 新宿区新宿3-21-4新宿ニュータウンビル1階  
TEL: 03-6279-2032



みずべや  
水商売のお部屋



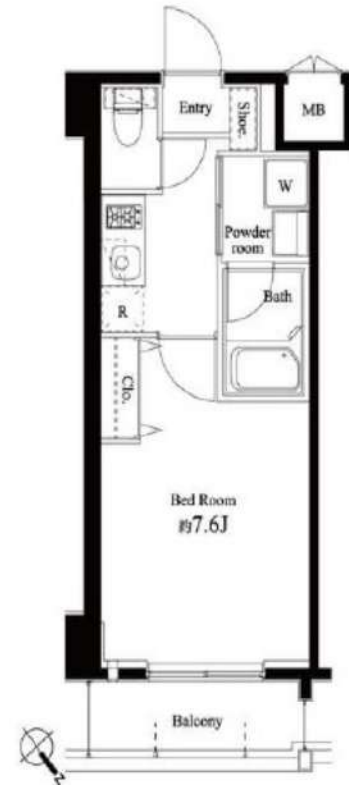
あずま通り店 新宿区歌舞伎町1-8-3良川ビル2階  
TEL: 03-6205-5732

RENECAT導入済物件★消臭抗菌効果が半永久持続  
★家具・家電付賃貸へ変更可★すぐお住まいになれます

Access

東京メトロ東西線  
「門前仲町」 駅徒歩 6分

都営大江戸線  
「門前仲町」 駅徒歩 6分



0302 号室 専有面積 25.48㎡

間取 1K

賃料 **109,000** 円/月

共益費 15,000 円/月

物件概要

所在地 / 東京都江東区永代1丁目13-5  
構造・規模 / 鉄筋コンクリート造 14階建  
総戸数 / 64 戸  
築年月 / 2014年01月06日  
入居日 / 2025年01月13日

契約条件

敷金0ヶ月・礼金0ヶ月

SC保証システム利用料:家賃総額55%(最低金額5.5万円)  
保証人有りプラン:家賃総額の30%(最低金額3万円)  
24Hサポート料22,000円/1年・鍵交換代22,000円  
室内抗菌処理代17,600円事務手数料11,000円  
当社指定火災保険(ジック)加入の事(別途費用)  
※賃料口座引落し(口座振替手数料別途費用有)  
普通賃貸借1年契約(更新型)※  
※1、2回目の更新時5%の賃料改定あり。更新料は1回のみ。  
2回目以降の更新料は無い為、安心して永くお住まいいただけます  
※アクセントクロスの色は変更する場合がございます  
※室内写真は別部屋になります

24時間安心サポート

設備のトラブルに24時間365日の受付体制

医療健康サービス 24

看護師が24時間365日相談可※適用条件有

※図面と現況が異なる場合、現況優先とさせていただきます。  
※退去時清掃費用、更新時更新費用等がございます。

- タイル貼りの美しい外観
- TVモニター付オートロック
- 共用部・エレベーター防犯カメラ
- 24時間セキュリティシステム
- ダブルロック&高精度シリンダーキー
- 防犯窓センサー付
- 床フローリング仕様
- 洋室エアコン標準装備
- システム2口ガスキッチン
- オートストップ機能付きバス

- ★雨の日も便利な浴室換気暖房乾燥機
- パウダールーム洗面台
- 収納便利なクローゼット
- インターネット光対応(別途費用)
- 24時間受取可能宅配BOX
- 駐輪場(空き状況条件等、要確認)
- バイク置場(空き条件等含め要詳細確認)
- ペット1匹可:別途敷金1ヶ月小型のみ
- 快適安心物件前コンビニ
- 2人入居・外国籍入居可能/海外審査可能



新宿本店

新宿区新宿3-21-4新宿ニュータワービル1階  
TEL: 03-6279-2032



みずびや  
水商売のお部屋



あずま通り店

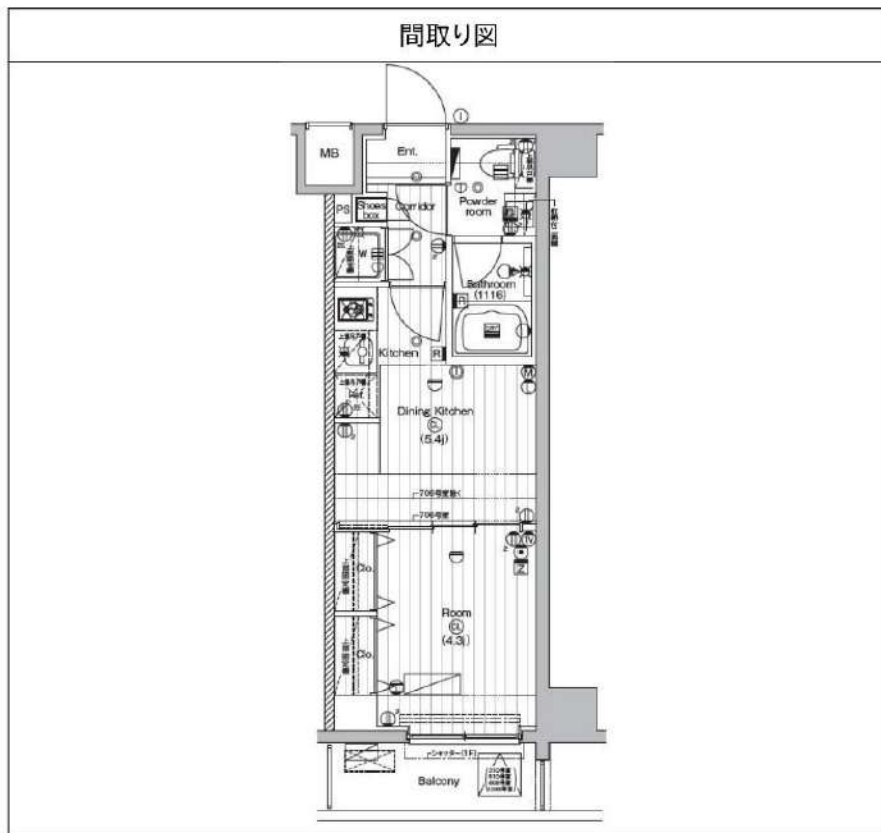
新宿区歌舞伎町1-8-3良川ビル2階  
TEL: 03-6205-5732

# ザ・プレミアムキューブG潮見 608

物件種別	間取り	賃料	管理費等
マンション	1DK	115,500円	15,000円

貴重なルーフトラス、ドッグラン付き物件です!【Wi-Fiインターネット無料!※シーファイブ】ペット2匹飼育可能 高級分譲賃貸マンション

貴重なルーフトラス、ドッグラン付き物件です!【Wi-Fiインターネット無料!※シーファイブ】ペット2匹飼育可能 高級分譲賃貸マンション



敷金/保証金	0円	礼金/権利金	0円
敷引/償却金	0円	更新料	1.5ヶ月(新賃料)
更新事務手数料			
その他費用			
物件所在地	東京都江東区潮見2丁目10-25		
交通	京葉線 潮見駅 徒歩5分 東京メトロ有楽町線 辰巳駅 徒歩23分 東京メトロ有楽町線 豊洲駅 徒歩32分		
間取り詳細	DK 5.40畳		
構造	鉄筋コンクリート 6階 / 10階建		
面積	25.62㎡	向き	南
築年月	2019年3月	契約期間	普通借家契約 2年
退去日		入居時期	2024年12月25日
駐車場	駐輪場 バイク置き場		
設備	浴室乾燥、ガス給湯、バス・トイレ別、CS、シャワー、2口コンロ、ガスキッチン、温水洗浄便座、エアコン、室内洗濯機置場、押入、BS、モニター付オートロックシステムキッチン、ネット使用料不要、クローゼット、フローリング/トレホ、ガスコンロ、ユニットバス、ガスコンロ設置済、バス有、追い焚き風呂、シューズボックス、洗面化粧台、TVインターホン、デザイナーズ、エレベーター、外壁タイル張り、セキュリティ会社加入済、宅配BOX、屋外駐車場		
入居諸条件	ペット可、事務所不可、二人入居可		
損害保険	要 23,000円(2年)		
保証会社	可 保証会社必須/～50%		
備考	■入居中サポート/21450円 ■抗菌代/17600円 ■事務手数料/11000円 ■保証会社必須/～50% ■保険/23000円 ■鍵費用/22000円 ■契約期間(2年普借)※違約金有☆AZPの賃料+1万円でスーパーゼロプラン適用★0 ■ペット飼育時条件有		

※図面と異なる場合は現況を優先となります。

新宿本店 新宿区新宿3-21-4新宿ニュータウンビル1階  
TEL: 03-6279-2032



みずべや  
水商売のお部屋



あずま通り店 新宿区歌舞伎町1-8-3良川ビル2階  
TEL: 03-6205-5732

# アイル銀座京橋老番館 301号室

## 物件概要

- ◆所在地 : 東京都中央区八丁堀2-22-12
- ◆構造 : 鉄筋コンクリート造 地上12階建
- ◆築年月 : 平成25(2013)年 1月
- ◆専有面積 : 45.21㎡ ◆バルコニー面積: 4.08㎡
- ◆間取り : 1LDK ◆用途 : 住居専用
- ◆総戸数 : 44戸
- ◆建物管理会社: 株式会社レーベンコミュニティ(0120-58-3660)  
※共用部設備・空き状況は上記へお問合せください

## 契約条件

- ◆敷金 : 1ヶ月 ◆礼金 : 1ヶ月
- ※大手法人等、保証会社未加入の場合は、敷金2ヶ月・礼金2ヶ月
- ◆更新料 : 新賃料1.5ヶ月分
- ◆更新手数料 : 22,000円
- ◆解約予告 : 2ヶ月前
- ◆入居日 : 相談

## その他条件

- ※事務手数料: 13,200円
- ※当社指定家財保険加入義務有(新規・更新): 16,800円~(2年間)
- ※鍵交換費用: 27,500円
- ※保証会社加入義務有(賃料と共益費総額の50%~)
- 次年度以降保証料10,000円~/年(一部、850円~/月 プラン有)
- ※24時間安心サポート加入義務有(2年間): 16,500円
- ※言語対応サービス: 1,500円/月(加入対象者: 外国籍入居者)
- ※退去時基本クリーニング費用: 1,650円/㎡
- ※ペットの飼育不可

賃料	共益費
190,000円	20,000円

※ マイソク内表示、全て税込価格

※ 図面と現況が異なる場合は現況を優先と致します。



東京メトロ日比谷線「八丁堀」駅まで 徒歩1分

JR京葉線「八丁堀」駅まで 徒歩4分

東京メトロ東西線・日比谷線「茅場町」駅まで 徒歩5分

JR各線・新幹線「東京」駅まで 徒歩12分

東京メトロ銀座線「日本橋」駅まで 徒歩10分

東京メトロ銀座線「京橋」駅まで 徒歩11分

## 分譲賃貸マンション

## 6路線5駅利用可

### 角部屋

### 【設備:共用部】

- ◎オートロック
- ◎TVモニター付インターホン
- ◎宅配ロッカー
- ◎エレベーター
- ◎監視カメラ
- ◎駐輪場
- ◎バイク置場

### 【設備:専有部】

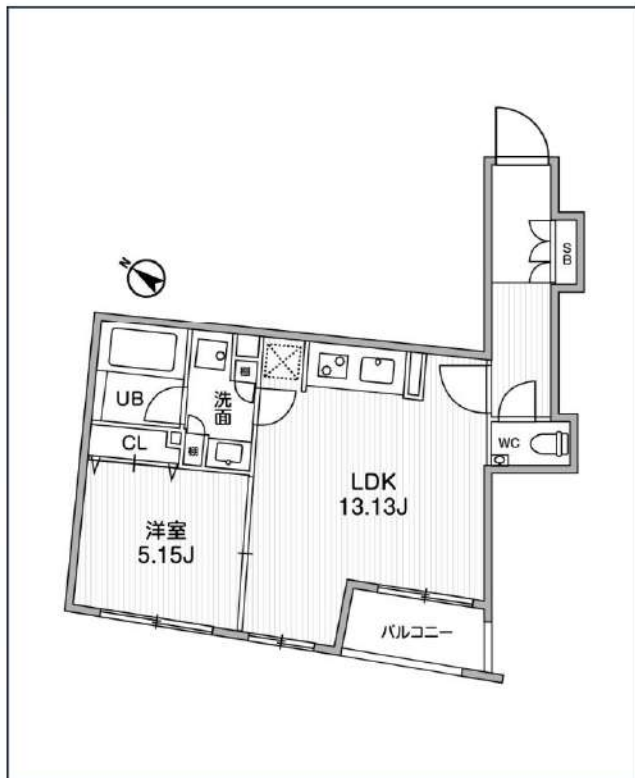
- ◆エアコン(2基)
- ◆温水シャワー洗浄機能便座付きトイレ
- ◆浴室換気乾燥機
- ◆独立洗面台
- ◆システムキッチン
- ◆室内洗濯機置場
- ◆フローリング
- ◆クローゼット
- ◆シューズボックス





# FLUFFY日本橋浜町

都営新宿線「浜町」徒歩3分  
都営浅草線「東日本橋」徒歩6分



号室	賃料
201	230,000円

共益費	20,000円		
敷金	0円	礼金	0円
所在地	東京都中央区日本橋浜町1丁目9-2		
構造・階建	RC 2階部分 / 地上10階、地下0階		
築年月	2022年8月	総戸数	28
間取り	1LDK	専有面積	46.58㎡
契約期間	普通借家2年	開口向き	南西
保険		連帯保証人	指定しない

保証会社			
その他費用	鍵交換費用24,200円 税込、Goodプレミアムα (24Hサポートのみ) 11,000円 税抜(入居時)、住宅総合保険(フレックス)28,000円 非課税(入居時)、Goodプレミアムα 登録料2,000円/税抜(入居時)		
入居時期	即入居可	退去予定日	—

備考  
特約等につきましてはGoodリアルエステート仲介会社様専用サイトの部屋詳細をご確認下さい。 / ■キャンペーン■FR1ヶ月(家賃のみ)、初回保証料貸主負担、【2024年10月中契約開始に限る】

インターネット 使用料無料	オートロック	専用ゴミ置き場	浴室乾燥機	追い焚き	ウォシュレット	エレベーター	礼金0	洗面所独立	照明器具	グリル	洗濯機置場室内
バス・トイレ別	コンロ3口	システムキッチン	エアコン	24H換気システム	下駄箱	光ファイバー	築2年以内	即入居可	フローリング	ベランダ/バルコニー	

※現況と図面に相違がある場合は、現況優先となります。

新宿本店

新宿区新宿3-21-4新宿ニューワールドビル1階  
TEL: 03-6279-2032



みずびや  
水商売のお部屋



あずま通り店

新宿区歌舞伎町1-8-3良川ビル2階  
TEL: 03-6205-5732