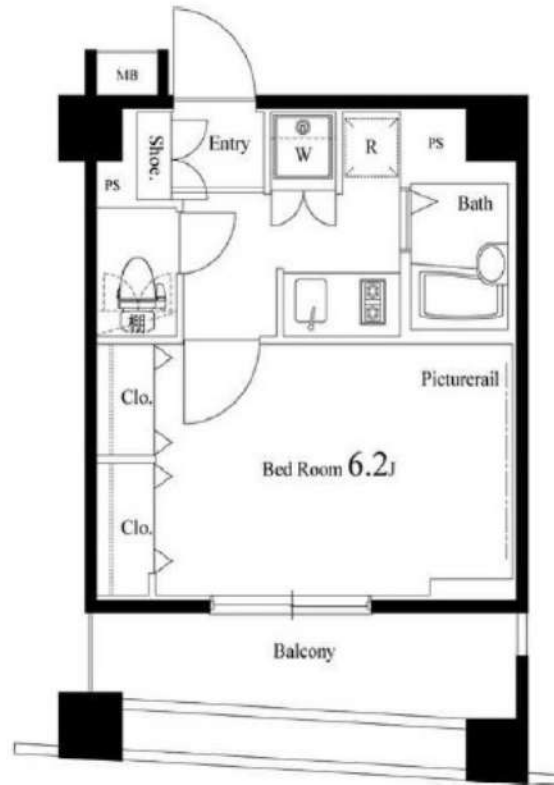


RENECAT導入済物件★消臭抗菌効果が半永久持続
★家具・家電付賃貸へ変更可★すぐお住まいになれます

Access

都営三田線
「千石」 駅徒歩 **6分**

JR山手線
「巣鴨」 駅徒歩 **15分**



0902 号室 専有面積 22.41㎡

間取 1K

賃料 **85,000** 円/月

共益費 15,000 円/月

物件概要

所在地 / 東京都文京区千石3丁目40-11
 構造・規模 / 鉄筋コンクリート造 13階建
 総戸数 / 24 戸
 築年月 / 2006年07月01日
 入居日 / 2025年01月27日

契約条件

敷金0ヶ月・礼金0ヶ月

保証システム利用料:家賃総額の55%(最低金額5.5万円)
 24Hサポート料22,000円/1年・鍵交換代22,000円
 室内抗菌処理代17,600円事務手数料11,000円
 当社指定賃貸入居者総合保険加入の事(別途費用)
 ※賃料口座引落し(口座振替手数料:月額550円)
 普通賃貸借1年契約(更新型)※
 ※1、2回目の更新時5%の賃料改定あり。更新料は1回のみ。
 2回目以降の更新料は無い為、安心して永くお住まいいただけます
 ※アクセントクロスの色は変更する場合がございます

24時間安心サポート
 設備のトラブルに24時間365日の受付体制

医療健康サービス24
 看護師が24時間365日相談可※適用条件有

※図面と現況が異なる場合、現況優先とさせていただきます。

- タイル貼りの美しい外観
- TVモニター付オートロックシステム
- 共用部・EV防犯カメラ
- 24時間マンションセキュリティ
- ダブルロック&ディンプルキー
- 洋室エアコン標準装備
- 床LL45等級フローリング
- オリジナルシステムキッチン
- 2ロゴスコンロ
- パスルームとトイレを独立

- ★雨の日も便利な浴室換気乾燥機
- ウォシュレット
- 収納便利なクローゼット
- ★ネット使い放題(ギガプライズ)
- ↑速度等詳細はtel.0120-922-804
- BS・110°CS対応(別途費用)
- 24時間受取可能宅配BOX
- 駐輪場(空き条件状況等、要詳細確認)
- ペット可(別途敷金1ヶ月)小型1匹まで
- 2人入居・外国籍入居可能・海外審査も可能



新宿本店 新宿区新宿3-21-4新宿ニュータワービル1階
 TEL: 03-6279-2032



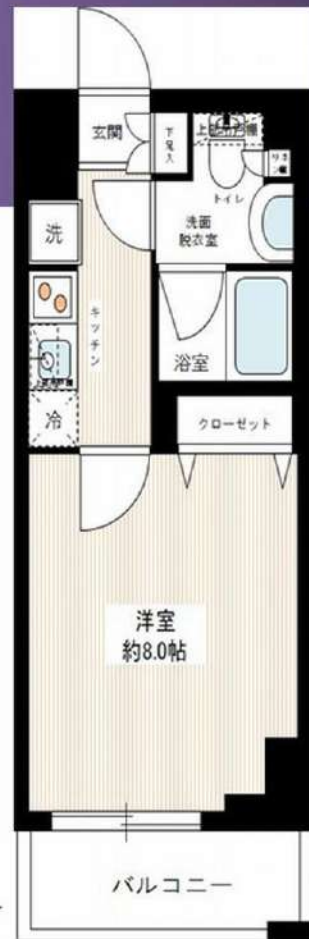
みずべや
 水商売のお部屋



あずま通り店 新宿区歌舞伎町1-8-3良川ビル2階
 TEL: 03-6205-5732



※ライフラインに関して※
※申込自由※
※電気含むその他ライフライン→ライフライン取次業者からご案内
事前にご案内をお願いします！※対象物件あり



※参考写真



決済可能です！
※詳細は要問い合わせ※



ペット飼育可能
小型犬・猫いすれか1匹
(体長50cm以内)
※飼育時は敷金プラス1ヶ月(預かり)

【募集条件】

号室	賃料	間取り	専有面積	現況
502	90,000円	1K	25.22㎡	11/17退去予定
管理費 8,000円				

■物件概要

- 名称 / HY's stage 浅草今戸 (ハイズステージアサカシマド)
- 所在地 / 東京都台東区今戸1丁目5番20号
- 構造 / 鉄筋コンクリート造地上10階建
- 竣工 / 2020年3月
- 交通 / 東武スカイツリーライン「浅草」駅徒歩12分

■賃貸条件

- 礼金 / 1ヶ月
- 敷金 / 0ヶ月
- 更新料 / 新賃料1.5ヶ月分
- 火災保険 / 18,000円
- 条件 / 文書事務手数料 5,500円(税込)
鍵交換費用 27,500円(税込)
振替事務手数料 330円(税込)/月
短期解約違約金特約有：(1年未満1ヶ月)
ステージ安心サポート24 19,800円(税込)
- その他 / 保証会社加入のこと
保証人不要プランご相談可能
初回保証料：毎月支払額の50%
※学生プラン有り：初回保証料 10,000円～
月額保証料 700円
※保証会社利用しない場合は、敷金2ヶ月
※別途留学生プラン有 (連帯保証人不要)

～ご利用保証会社～
エポスROOM ID・ルームバンクインシュア
★留学生プラン初回：毎月支払い合計額の100～120%*
(最低保証料 50,000円)
※初回 120%の場合、we chat pay/銀聯カードでの決済可
月額保証料 700円
※別途、賃料 + 管理費の2%の手数料がかかります。
外国人サポートプラン利用料 10,800円/年 (初年度より)
※初期費用のお支払いにクレジットカード決済をご利用可
※法人様契約の際の諸条件は別途お問い合わせください
～設備～
*TVモニター付オートロック *宅配BOX・メールBOX
*2口ガスシステムキッチン *BS/CSアンテナ
*温水洗浄機能付便座 *ネット・Wi-Fi無料 (シーファイブ)
*独立洗面台 *他回線不可
*エアコン1基 *エレベーター
*浴室換気乾燥暖房機 *駐輪場
*室内洗濯防水パン 150円～300円/月、要ステッカー150円
*24時間ごみ出し可能 →空き状況・料金・申込方法は要確認

※ 2021年 貸すの指定業者にて2室中の1室は、ガスメーター費用(44,000円、税込)、エアコン、中部冷暖(14,000円、税込)は付帯仕様ではありません

新宿本店 新宿区新宿3-21-4新宿ニューターワビル1階
TEL: 03-6279-2032



みずのべや
水商売のお部屋



あずま通り店 新宿区歌舞伎町1-8-3良川ビル2階
TEL: 03-6205-5732

プレール・ドゥーク浅草V

住み替え応援システムRe+Room
家賃でポイントがたまる！
住み替えて使ってお得！

安心管理システム24時間管理
学生・女性にオススメ

4路線利用のできる「浅草」ペット可マンション 文京区・千代田区に近くて大学生にもオススメです！

インターネット月額基本使用料無料(BBM-NET)

★PET'S ALL RIGHT★無料にて利用可。ペットの体調を24時間サポート



新生活応援
家具家電リース

【配達料無料】 【設置料無料】 【撤去料無料】

新生活を始める際の初期費用が抑えられる！

単身	月額 4,500円	月額 9,900円
学生	月額 4,400円	月額 8,800円



ACCESS

東武伊勢崎線 浅草駅 徒歩10分

東京メトロ銀座線 浅草 徒歩12分
都営浅草線 浅草 徒歩14分

503号室
賃料 97,000円
管理費 10,000円
敷金 0ヶ月 礼金 1ヶ月

OUTLINE

間取り	1K	タイプ	専有面積	25.74㎡
入居日	2024年12月中旬	内見	12/1~内見予定	
「木下の賃貸」友の会費		1,980 円(税込)/月額		
所在地	東京都台東区浅草6丁目34-5			
構造	RC造	規模	10階建5階	
竣工日	2021年10月	総戸数	27戸	
駐車場施設	有	空	キリタコミュニティへ要確認	
駐輪場施設	有	空	キリタコミュニティへ要確認	
駐車場敷金	なし	駐車場賃料	0 円/月額	
ペット飼育	相談	ペット飼育の場合の敷金	敷金2ヶ月支払	
方位	西	ガス	パレットガス推奨	
建物管理会社	株式会社キノシタコミュニティ	電気	パレット電気推奨	

LEASE CONDITION

契約期間	2年	更新料	新賃料	1.25 ヶ月
解約予告	1ヶ月前に文書で当社宛に通知			
スマートロック登録費用	27,500 円(税込)	消毒代	26,400 円(税込)	
定額ルームクリーニング代	63,800 円(税込)			

EQUIPMENT

オートロック	○	洗濯機置場	○	バルコニー	○
エレベーター	○	浴室乾燥機	○	CATV	○
TVモニター付きインターフォン	○	洗濯機能付暖房便座	○	BSアンテナ	○
宅配ボックス	○	追い焚き	○	CSアンテナ	○
ガスコンロ	○	居室床材フローリング	○	カーシェアリング	○
IHクッキングヒーター	○	エアコン	○		
独立洗面台	○	浄化槽			

備考

①保証会社加入必須。木下グループ保証：初回保証料80%、利用手数料月額550円(税込)、継続保証委託料20,000円(2年毎)
②木下の賃貸友の会加入必須。入居者補償制度、住まいのトラブル緊急サポート等のサービスを提供。月額1,980円(税込)~/法人プラン月額990円(住まいのトラブル緊急サポートのみ)
③12か月未満の解約時、賃料1か月分の違約金が御座います。
④CATV、BS・CS110、インターネット等(導入されているか否かは要確認)には別途契約、費用がかかります。
⑤BBM-NET完備。月額基本使用料は無料ですがオプションサービス(物件により利用できない場合があります)には別途費用がかかります。

※図面と現況が異なる場合には現況を優先とします。

新宿本店

新宿区新宿3-21-4新宿ニューターワビル1階
TEL: 03-6279-2032



みずべや
水商売のお部屋



あずま通り店

新宿区歌舞伎町1-8-3良川ビル2階
TEL: 03-6205-5732

日比谷線「三ノ輪」駅 徒歩5分 都電荒川線「三ノ輪橋」駅 徒歩9分
常磐線「南千住」駅 徒歩14分

FR :

クレヴィスタ三ノ輪 702

東京都台東区三ノ輪 1丁目1-1

構造 鉄筋コンクリート10階建

面積 壁芯25.58㎡

竣工 2023年7月

間取り 1K

退去予定日：2024/11/18
方角：南東



セールスポイント

室内設備はエアコン・フローリングなど豊富に揃っており、過ごしやすいお部屋となっております。大量の洗濯物もバルコニーで解決。たくさんの料理をまとめて作ることで忙しい日でもすぐに料理を作れる2口コンロを備え付けております。台東区エリアや日比谷線三ノ輪付近までのお引っ越しをご検討されているなら、お問い合わせやご連絡をお待ちしております。知識が豊富なスタッフがご対応させていただきます。

スマートホーム

スマホアプリ「Space Core」で利用可。お部屋により設置されている機器が異なる場合や、非設置の物件もございますので現地をご確認ください。【機能】①スマートロック②温湿度センサー③室内防犯カメラ④赤外線家電操作機能⑤管理会社とのチャット機能など

※図面と現況が異なる場合は現況優先になります。



▼賃貸借条件

賃料	105,000円
共益費	15,000円
契約期間	2年
更新料	新賃料の1ヶ月
▼その他条件	
ペット	相談
法人	可
外国籍	留学生(語学/専/短) 敷金+1.5 社会人・大学生 敷金+1

※法人(保証会社不可):敷金+2ヶ月/礼金+2ヶ月
※水・風可:敷金+1ヶ月
※2人入居:敷金+1ヶ月
※ペット:小型犬+0.5ヶ月/猫+1ヶ月(償却)
※不動産業者入居不可(連保も不可)
※民泊転貸禁止
※先行由認可・先行契約不可

▼初期費用

敷金	0ヶ月
礼金	0ヶ月
保証:イオースカート	緊急連絡先40%
保証:ルームバンク 口振手数料¥330	緊急連絡先40%
保証:GTN	GTN 外国籍の方エポスグローバルプラン 総額家賃の100% +月次費用 総額家賃の2%
その他月額費用	リビングアシスト総合保険 800円
室内清掃費用	44,000円
鍵交換代	33,000円
その他初期費用	書類作成代: 11,000円
入居時期	予定2024年12月中旬

新宿本店 新宿区新宿3-21-4新宿ニュータワービル1階
TEL: 03-6279-2032



みずべや
水商売のお部屋



あずま通り店 新宿区歌舞伎町1-8-3良川ビル2階
TEL: 03-6205-5732

プレール・ドゥーク文京湯島

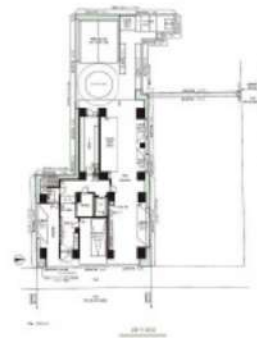
住み替え応援システムRe+Room
家賃でポイントがたまる！
住み替えて使ってお得！

安心管理システム24時間管理
学生・女性にオススメ

インターネット月額基本使用料無料 (BBM-NET)

ペット相談可 (小型犬または猫1匹、敷金2ヶ月)

温水洗浄暖房便座 洗面化粧台



新生活応援
家具家電リース

【配送料無料】 【設置無料】 【撤去無料】

1K	月額 5,500円	初期費用 10万円
1LDK	月額 4,400円	初期費用 8,800円

木下の賃貸 友の会
詳細はこちら▶



※図面と現況が異なる場合には現況を優先とします。

ACCESS

東京メトロ千代田線 湯島駅 徒歩1分

都営大江戸線 上野御徒町 徒歩5分

東京メトロ銀座線 上野広小路 徒歩5分

1204号室

賃料 119,000円

管理費 10,000円

敷金 0ヶ月 礼金 1ヶ月

OUTLINE

間取り	1K	タイプ		専有面積	26.22㎡
入居日	2024年12月上旬		内見	11/25~内見予定	
「木下の賃貸」友の会費		1,980 円(税込)/月額			
所在地	東京都文京区湯島3丁目25-10				
構造	RC造	規模	15階建12階		
竣工日	2021年07月		総戸数	74戸	
駐車場施設	有	空き	キノシタコミュニティへ要確認		
駐輪場施設	有	空き	キノシタコミュニティへ要確認		
駐車場敷金	なし	駐車場賃料	0 円/月額		
ペット飼育	相談	ペット飼育の場合の敷金	敷金2ヶ月支払		
方位	西	ガス	パレットガス推奨		
備後管理会社	株式会社キノシタコミュニティ		電気	パレット電気推奨	

LEASE CONDITION

契約期間	2年	更新料	新賃料	1.25	ヶ月
解約予告	1ヶ月前に文書で当社宛に通知				
スマートロック登録費用	27,500 円(税込)	消毒代	26,400 円(税込)		
定額ルームクリーニング代	63,800 円(税込)				

EQUIPMENT

オートロック	○	洗濯機置場	○	バルコニー	○
エレベーター	○	浴室乾燥機	○	CATV	○
TVモニター付きインターフォン	○	洗浄機能付暖房便座	○	BSアンテナ	○
宅配ボックス	○	追い焚き	○	CSアンテナ	○
ガスコンロ	○	居室床材フローリング	○	カーシェアリング	○
IHクッキングヒーター	○	エアコン	○		
独立洗面台	○	浄化槽	○		

備考

- 保証会社加入必須。木下グループ保証：初回保証料80%、利用手数料月額550円(税込)、継続保証委託料20,000円(2年毎)
- 木下の賃貸友の会加入必須。入居者補償制度、住まいのトラブル緊急サポート等のサービスを提供。月額1,980円(税込)~/法人プラン月額990円(住まいのトラブル緊急サポートのみ)
- 12ヵ月未満の解約時、賃料1ヵ月分の違約金が御座います。
- CATV、BS・CS110”、インターネット等(導入されているか否かは要確認)には別途契約、費用がかかります。
- BBM-NET完備。月額基本使用料は無料ですがオプションサービス(物件により利用できない場合があります)には別途費用がかかります。

新宿本店 新宿区新宿3-21-4新宿ニュータワービル1階
TEL: 03-6279-2032



みずべや
水商売のお部屋



あずま通り店 新宿区歌舞伎町1-8-3良川ビル2階
TEL: 03-6205-5732

ZOOM秋葉原SQUARE 1201

物件種別	間取り	賃料	管理費等
マンション	1K	125,000円	9,000円

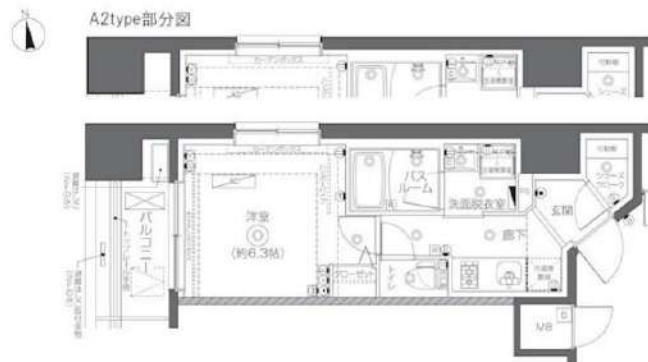
敷金/保証金	125,000円	礼金/権利金	0円
敷引/償却金		更新料	1ヶ月(新賃料)
更新事務手数料			
その他費用	<small>[-一時金] 鍵交換費用(税込): 33,000円 [月次費用] 家財保険+付帯サービス(税込): 1,735円 (備考) ■契約時: 当月分+翌月分の賃料・管理費をお支払い頂きます ■ペット飼育時: 敷金1ヶ月追加(別途飼育相則参照・要申請書) ■解約時: ルームクリーニング費用及び借主負担分の原状回復費用をお支払い頂きます</small>		
物件所在地	東京都台東区浅草橋5丁目10-4		
交通	山手線 秋葉原駅 徒歩10分 中央・総武線各停 浅草橋駅 徒歩7分 都営大江戸線 新御徒町駅 徒歩10分		
間取り詳細	12階: 洋室 6.30畳		
構造	鉄筋コンクリート 12階 / 15階建		
面積	25.47㎡	向き	西
築年月	2021年5月21日	契約期間	普通借家契約 2年
退去日	2024年11月19日	入居時期	2024年12月上旬
駐車場	要問合せ 駐輪場 バイク置き場		
設備	2口ガス バストイレ別 独立洗面台 脱衣室 浴室換気乾燥機 追焚 温水洗浄便座 角部屋 二面採光		
入居諸条件	ペット可		
損害保険			
保証会社	必須 トーシンライフ、オリコフォレントインシュア、全保連/保証料: 初回=賃料等×50%、月額=賃料等×1%		
備考	■民泊利用不可 ■自転車: 月額500円 バイク: 月額2,000円(契約時2年間一括払い※台数要確認) ■部屋タイプ: A2 ■外国籍相談可 (申込条件: 在留カード必須、日本語読み書き出来る方、連帯保証人必須: 日本人又は永住者) ■一部法人保証会社未加入時: 敷金・礼金を各1ヶ月追加 ◆内見予約は『スマート内覧』◆		

外観



その他

間取り図



新宿本店 新宿区新宿3-21-4新宿ニュータウンビル1階
TEL: 03-6279-2032

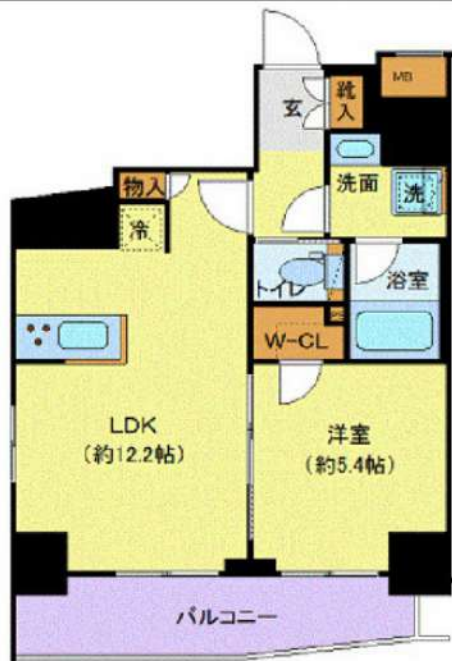


みずべば
水商売のお部屋



あずま通り店 新宿区歌舞伎町1-8-3良川ビル2階
TEL: 03-6205-5732

間取り図



基本情報

住所	東京都台東区寿3丁目 8-6	号室	1202
交通	1 都営大江戸線蔵前駅 徒歩2分	間取り	1LDK
	2 都営浅草線蔵前駅 徒歩5分	広さ	壁芯41.4㎡
	3 銀座線田原町駅 徒歩5分	方角	東
築年月	2018年9月	構造	RC・13階建
現況	期日指定 2024年12月上旬		

賃料等

敷金	0ヶ月	礼金	1ヶ月
賃料	197,000円	再契約料	新賃料の1ヵ月
共益費	11,000円		

■鍵交換代33,000円 ■退去時クリーンコート代99,000円 ■事務手数料22,000円 ■退去時精算手数料5,500円 (最終請求時) ■リブクラブ2,200円/月 ■SBI少額短期保険800円/月 ■指定賃貸保証加入 (総賃料100%) ■賃料等引き落とし料330円/月 ■家具家電撤去費用49,500円 (家具家電無し契約を希望の場合) ■短期解約違約金: 賃料1ヶ月分 (1年未満) ■モバイルwifi (50GB)付 ■民泊・簡易宿泊による利用及びそれに伴う広告等は一切禁止 ■法人で保証会社加入無しの場合、敷金1ヵ月 ■ペット相談可 ■ペット飼育時礼金1ヶ月追加 ■海外審査相談可 ■全物件先行契約になります。 ■事務所・SOHO利用禁止 ■外国籍の方: GTN加入要 (海外審査OK) 初回保証料: 賃料総額100% 月次手数料2,330円 (税込) ■ラグジュアリーシリーズ

設備

家具・家電付 / ネット使用料不要 / オートロック / 敷金不要 / 外国人可 / キャンペーン特集

建物内観



外観画像



SET UP賃貸 (家具・家電付き) 対応

[家具・家電付き基本内容] 条件をご確認下さい。
 ●TV ●冷蔵庫 ●レンジ
 ●ベッド ●デスク ●チェア
 ●カーテン ●その他備品
 ※物件により異なる場合がございます。
 詳しくはお問合せ下さい。



新宿本店 新宿区新宿3-21-4新宿ニュータウンビル1階
 TEL: 03-6279-2032



みずべや
 水商売のお部屋



あずま通り店 新宿区歌舞伎町1-8-3良川ビル2階
 TEL: 03-6205-5732

**RENECAT導入済物件★消臭抗菌効果が半永久持続
★家具・家電付賃貸へ変更可★すぐお住まいになれます**

Access

東京メトロ銀座線
「神田」駅徒歩 1分

JR山手線
「神田」駅徒歩 3分



0303 号室 専有面積 41.65㎡

間取 1LDK

賃料 **199,000** 円/月

共益費 18,000 円/月

物件概要

所在地／ 東京都千代田区神田須田町1丁目18-4
構造・規模／ 鉄筋コンクリート造 9階建
総戸数／ 23 戸
築年月／ 2019年10月15日
入居日／ 2025年01月13日

契約条件

敷金0ヶ月・礼金0ヶ月

保証システム利用料:家賃総額55%～(最低金額5.5万円)
24Hサポート料22,000円/1年・鍵交換代22,000円
室内抗菌処理代17,600円事務手数料11,000円
当社指定賃貸入居者総合保険加入の事(別途費用)
※賃料口座引落し(口座振替手数料:月額550円)
普通賃貸借1年契約(更新型)※
※1、2回目の更新時5%の賃料改定あり。更新料は1回のみ。
2回目以降の更新料は無い為、安心して永くお住まいいただけます

- 外観はスタイリッシュなタイル貼り
- 監視カメラ防犯窓付きエレベーター
- 安心の敷地内防犯カメラ4台設置
- カラーTVMモニター付オートロック
- 安心のダブルロックディンプルキー
- お手入れしやすい床フローリング仕様
- エアコン2基標準装備
- 3口ガスキッチン(グリル付き)
- 清潔な温水シャワートイレ
- パウダールーム独立洗面台
- ★雨天や冬は必須浴室換気乾燥暖房機
- ★お湯張り追い焚き機能付きバス
- 収納力便利なクローゼット
- ★ネット使い放題(ファイバーゲート)
- ↑速度等詳細はTEL0120-988-660
- BS/CS110*(別途費用)
- 24時間利用可能な宅配ボックス
- 24時間利用可能な敷地内ゴミ置場
- 駐輪場初回登録料5,500円(空要確認)
- ペット(小型1匹まで)敷金1ヶ月追加



24時間安心サポート

設備のトラブルに24時間365日の受付体制

医療健康サービス24

看護師が24時間365日相談可※適用条件有

※回商と担当が異なる場合、担当確保とさせていただきます。

新宿本店

新宿区新宿3-21-4新宿ニュータワービル1階
TEL: 03-6279-2032



みずべ
水商売のお部屋



あずま通り店

新宿区歌舞伎町1-8-3良川ビル2階
TEL: 03-6205-5732