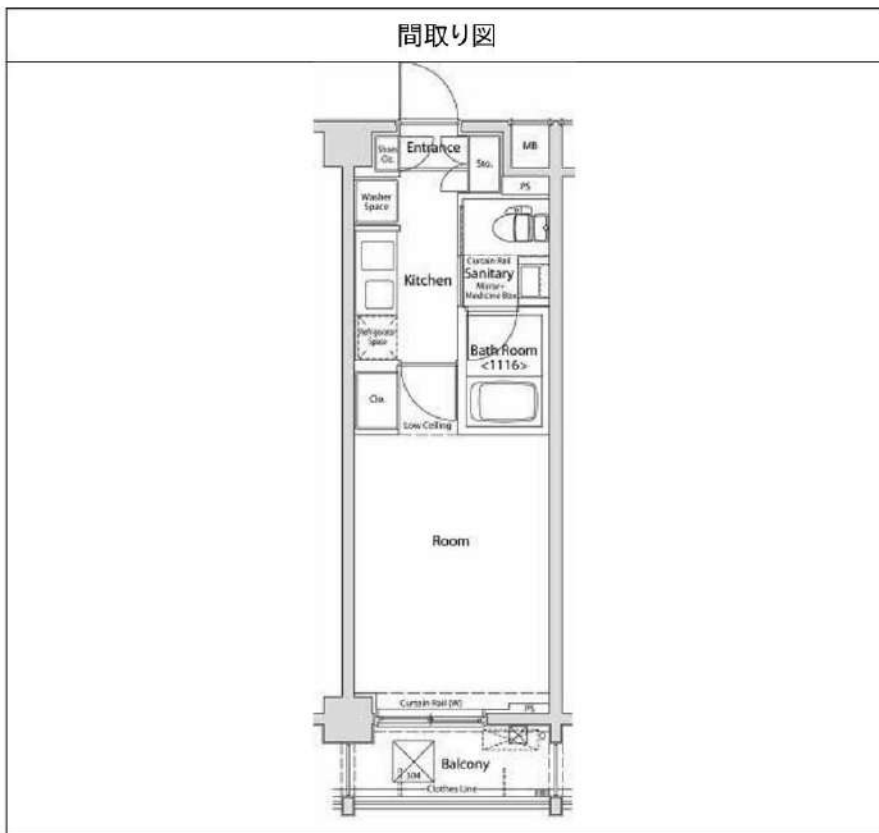


# FORTIS大森 302

物件種別	間取り	賃料	管理費等
マンション	1K	95,000円	15,000円

**高級分譲賃貸マンション 8帖で広々、開放的!独立洗面台やモニター付きインターホンなど設備が充実!**

高級分譲賃貸マンション 8帖で広々、開放的!独立洗面台やモニター付きインターホンなど設備が充実!



敷金/保証金	0円	礼金/権利金	95,000円
敷引/償却金	0円	更新料	1.5ヶ月(新賃料)
更新事務手数料			
その他費用			
物件所在地	東京都大田区大森西5丁目13-13		
交通	京急本線 大森町駅 徒歩4分 京急本線 梅屋敷駅 徒歩5分 京浜東北線 大森駅 徒歩29分		
間取り詳細			
構造	鉄筋コンクリート 3階 / 6階建		
面積	25.50㎡	向き	西
築年月	2007年4月	契約期間	普通借家契約 2年
退去日		入居時期	2025年2月8日
駐車場	駐輪場 バイク置き場		
設備	浴室乾燥, ガス給湯, バス・トイレ別, CS, シャワー, 2口コンロ, ガスキッチン, 温水洗浄便座, エアコン, 洗面所独立, 室内洗濯機置場, 押入, BS, CATV, モニタ付オートロック, システムキッチン, クローゼット, フローリング, トイレ有, ガスコンロ, ユニットバス, バス有, 追い焚き風呂, シューズボックス, 洗面化粧台, TVインターホン, デザイナーズ, エレベーター, 外壁タイル張り, 宅配BOX		
入居諸条件	二人入居可		
損害保険	要 22,000円(2年)		
保証会社	必須 保証会社必須~50%(最低保証料5万円)		
備考	<ul style="list-style-type: none"> <li>■入居中サポート/21450円 ■抗菌代/17600円 ■事務手数料/11000円 ■保証会社必須~50%(最低保証料5万円) ■保険/22000円 ■鍵費用/22000円 ■契約期間(2年普借)※違約金有</li> <li>☆AZPの賃料+1万円でスーパーゼロプラン適用★0</li> </ul>		

※図面と異なる場合は現況を優先となります。

**新宿本店** 新宿区新宿3-21-4新宿ニュータワービル1階  
TEL: 03-6279-2032



**みずべや**  
水商売のお部屋



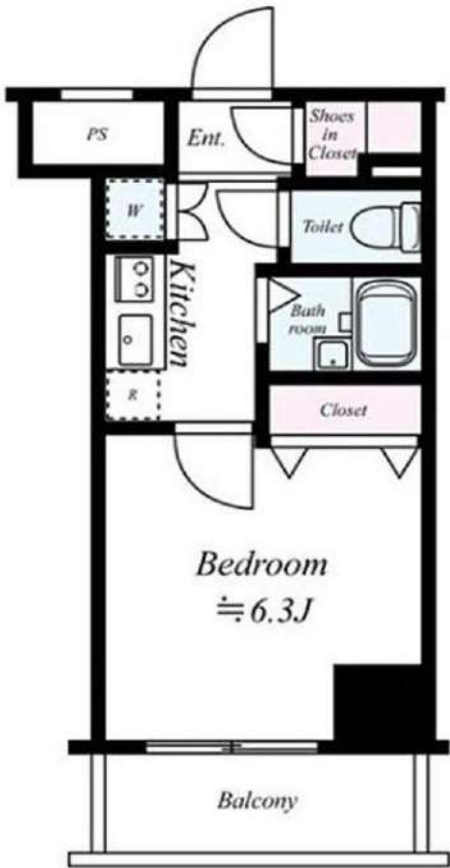
**あずま通り店** 新宿区歌舞伎町1-8-3良川ビル2階  
TEL: 03-6205-5732

最寄駅	間取り	賃料	物件名	号室
戸越7分	1K	¥98,000	スカイコート・ヴィーダ五反田ウエスト 706	

都営浅草線 / 戸越駅 徒歩7分

**敷金・礼金なし!**

所在地	東京都品川区西五反田8-11-15		
路線	都営浅草線		
最寄駅	戸越 駅	7 分	
物件種別	マンション	構造	RC
築年	2006年9月	階層	14階建
専有面積	21.93 m <sup>2</sup>	間取り	1K
現況	退去予定	2024/11/17	
契約種別	普通借家	期間	2年間(更新可)
賃料	¥98,000	敷金	0ヶ月
管理費	¥8,000	礼金	0ヶ月
更新料	新賃料の1ヵ月分	更新事務手数料11000円	
保険料	2年間	¥20,000	
契約手数料	5,000円(税別)	解約予告2ヵ月前通知	
鍵交換費用	20,000円(税別)		
退去時請求	ハウスクリーニング代	45,000円(税別)	
	エアコン洗浄代	12,000円(税別)	
保証会社	利用必須	株式会社ミライズインシュア	
保証料	初回保証料	月額総支払額の50~100%	
	年間保証料	12,000円、	月次手数料 月額400円(税別)
24時間サポート	月額1,000円(税込)		
条件	ペット	×	
	外国籍	相談	2人入居 ×
設備	法人契約	○	生活保護 ×
	バス・トイレ別	○	エレベーター ○
	エアコン	○	オートロック ○
	独立洗面台	×	宅配BOX ○
	ガス種別	都市	
	インターネット	○(別途契約)	
備考	TVモニター付インターフォン・浴室換気乾燥暖房機・ガス2ロコンロ・駐輪場		
	【短期解約の違約金】1年未満の解約:賃料+管理費の2ヵ月 1年以上2年未満の解約:賃料+管理費1ヵ月		
建物管理会社	スカイサービス株式会社		
駐輪場等空き確認TEL	03-6733-1452		



参考間取り

※図面と現況が異なる場合は、現況優先とさせていただきます。

新宿本店

新宿区新宿3-21-4新宿ニートワビル1階  
TEL: 03-6279-2032



みずぺば  
水商売のお部屋



あずま通り店

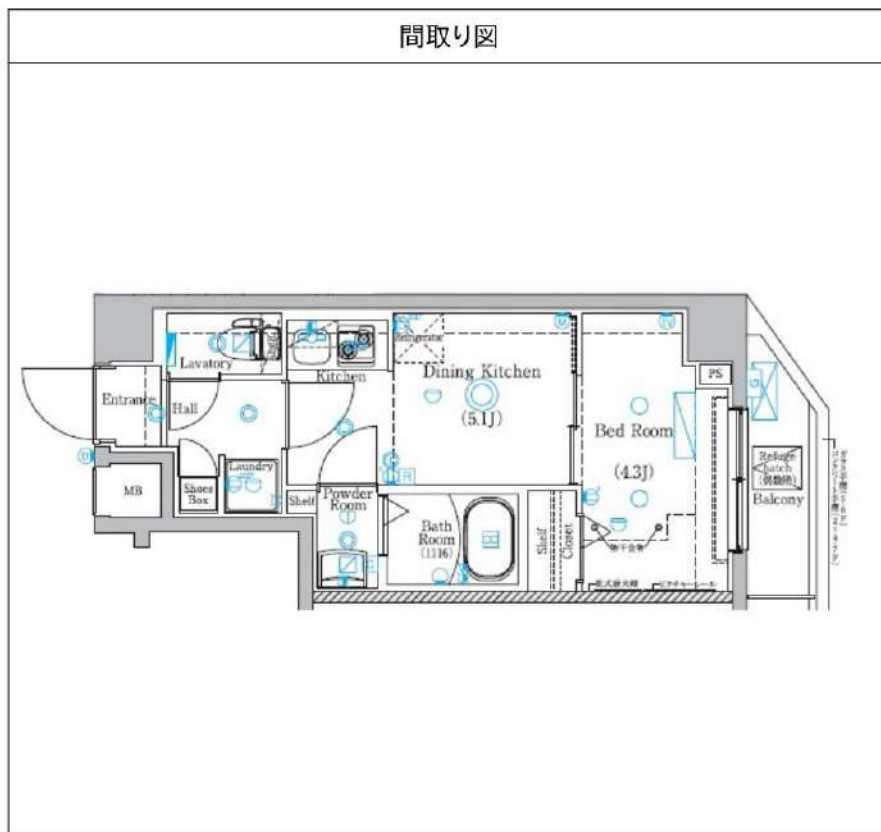
新宿区歌舞伎町1-8-3良川ビル2階  
TEL: 03-6205-5732

# ラフィスタ平和島 401

物件種別	間取り	賃料	管理費等
マンション	1DK	109,000円	15,000円

【Wi-Fiインターネット無料!※シーファイブ】ペット飼育可 築浅高級分譲賃貸マンション 人気のバス・トイレ・洗面完全独立タイプ

【Wi-Fiインターネット無料!※シーファイブ】ペット飼育可 築浅高級分譲賃貸マンション 人気のバス・トイレ・洗面完全独立タイプ



敷金/保証金	0円	礼金/権利金	109,000円
敷引/償却金	0円	更新料	1.5ヶ月(新賃料)
更新事務手数料			
その他費用			
物件所在地	東京都大田区大森本町2丁目10-3		
交通	京急本線 平和島駅 徒歩7分 京浜東北線 大森駅 徒歩20分 東京モノレール 流通センター駅 徒歩17分		
間取り詳細	DK 5.90畳, 洋室 4.30畳		
構造	鉄筋コンクリート 4階 / 7階建		
面積	25.83㎡	向き	東
築年月	2021年7月	契約期間	普通借家契約 2年
退去日		入居時期	2025年1月9日
駐車場	バイク置き場		
設備	24時間換気システム, 浴室乾燥, ガス給湯, バス・トイレ別, CS, 押入, 2口コンロ, 照明付き, ガスキッチン, 温水洗浄便座, エアコン, 室内洗濯機置場, シヤワー, BS, モニタ付オートロック, ネット使用料不要, クローゼット, フローリング, トイレ有, ガスコンロ, 防犯ガラス, ユニットバス, バス有, システムキッチン, TVインターホン, 防犯カメラ, デザイナーズ, エレベーター, 外壁タイル張り, 風除室, 宅配BOX		
入居諸条件	ペット可, 事務所不可, 二人入居可		
損害保険	要 23,000円(2年)		
保証会社	必須 保証会社必須/～50%		
備考	■入居中サポート/21450円 ■抗菌代/17600円 ■事務手数料/11000円 ■保証会社必須/～50% ■保険/23000円 ■鍵費用/22000円 ■契約期間(2年普借)※違約金有☆AZPの賃料+1万円でスーパーゼロプラン適用★0 ■ペット飼育時条件有		

※図面と異なる場合は現況を優先となります。

**新宿本店** 新宿区新宿3-21-4新宿ニューパークビル1階 TEL: 03-6279-2032
 
**みずべや** 水商売のお部屋
 
**あずま通り店** 新宿区歌舞伎町1-8-3良川ビル2階 TEL: 03-6205-5732

# PREMIUM CUBE 品川戸越 DEUX 1501

物件種別	間取り	賃料	管理費等
マンション	1K	112,000円	15,000円

【Wi-Fiインターネット無料!※シーファイブ】ペット2匹可 高級賃貸マンション♪

【Wi-Fiインターネット無料!※シーファイブ】ペット2匹可 高級賃貸マンション♪

外観

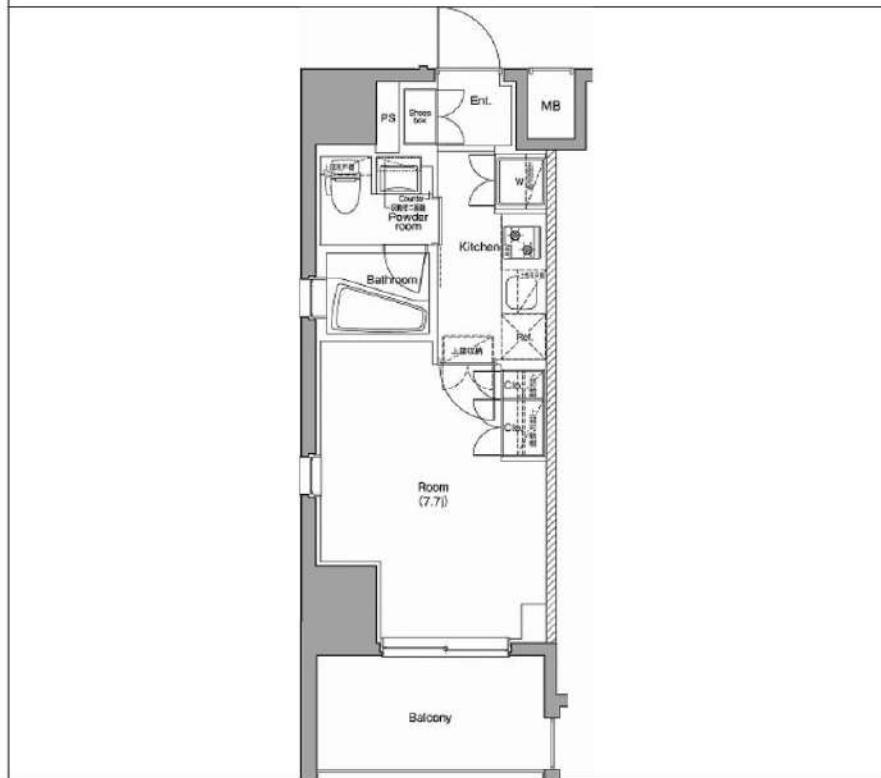


その他



※図面と異なる場合は現況を優先となります。

間取り図



敷金/保証金	112,000円	礼金/権利金	112,000円
敷引/償却金	112,000円	更新料	1.5ヶ月(新賃料)
更新事務手数料			
その他費用			
物件所在地	東京都品川区戸越4丁目6-12		
交通	都営浅草線 戸越駅 徒歩6分 東急大井町線 戸越公園駅 徒歩4分 山手線 大崎駅 徒歩22分		
間取り詳細			
構造	鉄筋コンクリート 15階 / 15階建		
面積	25.74㎡	向き	南
築年月	2018年2月	契約期間	普通借家契約 2年
退去日		入居時期	2025年1月15日
駐車場	駐輪場 バイク置き場		
設備	浴室乾燥, ガス給湯, バス・トイレ別, CS, 押入, 2口コンロ, ガスキッチン, 温水洗浄便座, エアコン, 室内洗濯機置場, シャワー, BS, モニタ付オートロック, シューズボックス, ネット使用料不要, クローゼット, フローリング, トイレ有, ガスコンロ, ユニットバス, ガスコンロ設置済, バス有, システムキッチン, 洗面化粧台, TVインターホン, デザイナーズ, エレベーター, 外壁タイル張り, 宅配BOX		
入居諸条件	ペット可, 事務所不可, 二人入居可		
損害保険	要 23,000円(2年)		
保証会社	必須 保証会社必須/～50%		
備考	■入居中サポート/21450円 ■抗菌代/17600円 ■事務手数料/11000円 ■保証会社必須/～50% ■保険/23000円 ■鍵費用/22000円 ■契約期間(2年普借)※違約金有☆AZPの賃料+1万円でスーパーゼロプラン適用★0 ■ペット飼育時条件有		

新宿本店

新宿区新宿3-21-4新宿ニュータワービル1階  
TEL : 03-6279-2032



みずぺや  
水商売のお部屋



あずま通り店

新宿区歌舞伎町1-8-3良川ビル2階  
TEL : 03-6205-5732

For Rent  
**新築**  
分譲賃貸  
マンション

# ティモナーネ羽田エアポート

羽田空港第1・第2ターミナル駅へ7分。  
空港を気軽に楽しめる好立地。  
横浜も品川も直通で行ける快適アクセスで  
暮らしもアクティブに。

## Equipment

充実の設備・仕様



1K+S+サイクルポート~1LDK+サイクルポート  
30.30㎡~33.26㎡

賃料 **115,000円~129,000円**



京急空港線  
2路線  
3駅  
**「大鳥居」10分**  
駅徒歩  
京急空港線  
京急本線・京急空港線  
**「糞谷」16分**  
駅徒歩  
**「京急蒲田」19分**  
駅徒歩

京急空港線	■京急蒲田駅まで.....3分
「大鳥居」駅より	■品川駅まで.....15分
京急空港線利用(直通)	■横浜駅まで.....22分

※所要時間は日中平常時のもので時間帯により異なります。



**インターネット  
使用料無料**  
(シーファイブ利用)  
(別途利用プラン有り)  
★直接シーファイブに  
お問い合わせ頂きます)

**ペット飼育相談可**  
(犬又は猫いすわかー四)  
※ペット飼育の場合は  
敷金+1ヶ月、借料1ヶ月  
(契約時借付)

【物件概要】所在地/東京都大田区西糞谷2丁目11番6■構造規模/鉄筋コンクリート造地上10階建て■総戸数/27戸■竣工日/令和6年10月25日■入居可能時期/令和6年10月下旬予定  
【賃貸条件】■礼金/1ヶ月■敷金/1ヶ月※!大手法人、社宅代行を扱む保証会社なしの審査の場合、敷金・礼金ともに2ヶ月分を預蔵いたします■共益費/A・B・C・CE:25,000円■更新料/新賃料1.5ヶ月■更新事務手数料/22,000円■解約予告/2ヶ月前■設備/東京電力エナジーパートナー株式会社・東京ガス株式会社・公営水道・公共下水道■備考/※課税対象の項目は全て税込金額  
【その他条件】※事務手数料/13,200円※当社指定家財保険加入義務有(新規・更新)/16,800円~(2年間)※保証会社加入義務有(賃料と共益費総額の50%)※次年度以降保証料10,000円/年(一部、850円/月 プラン有)※24時間安心サポート加入義務有(2年間)/16,500円※言語対応サービス/1,500円/月※退去時基本クリーニング費用/1,650円/m

**新宿本店** 新宿区新宿3-21-4新宿ニューワールドビル1階 TEL: 03-6279-2032

**みずべや** 水商売のお部屋

**あずま通り店** 新宿区歌舞伎町1-8-3良川ビル2階 TEL: 03-6205-5732

# ROOM PLAN |

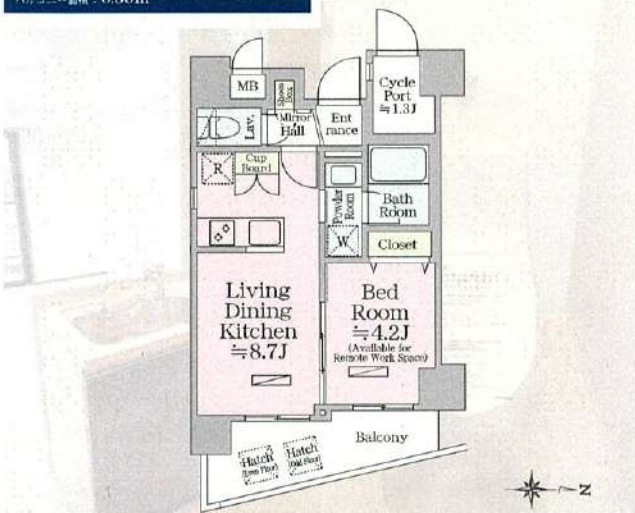
大切な愛車を安全安心に保管できるサイクルポートを全室に設置しました。

ティモーネ羽田エアポート

## Suite スイート

**A** type | 1LDK + サイクルポート

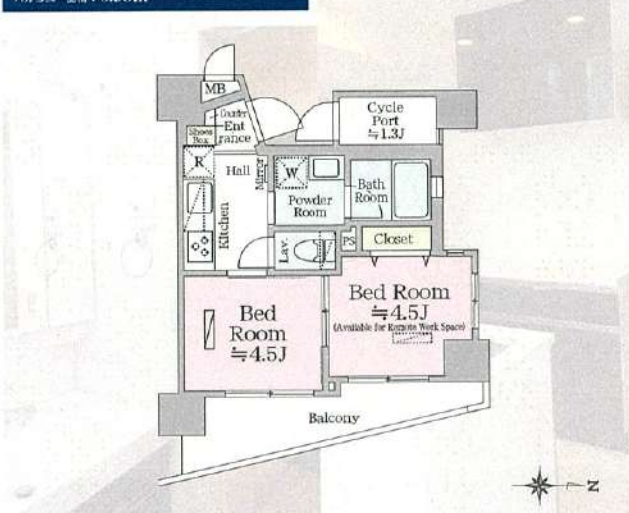
専有面積: 33.26㎡ (サイクルポート2.26㎡)  
バルコニー面積: 6.35㎡



## Suite スイート

**B** type | 2K + サイクルポート

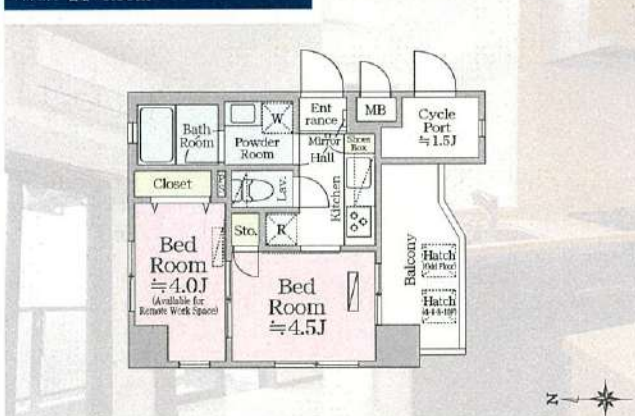
専有面積: 31.57㎡ (サイクルポート2.25㎡)  
バルコニー面積: 6.93㎡



## Semi Suite スイート

**C** type | 2K + サイクルポート

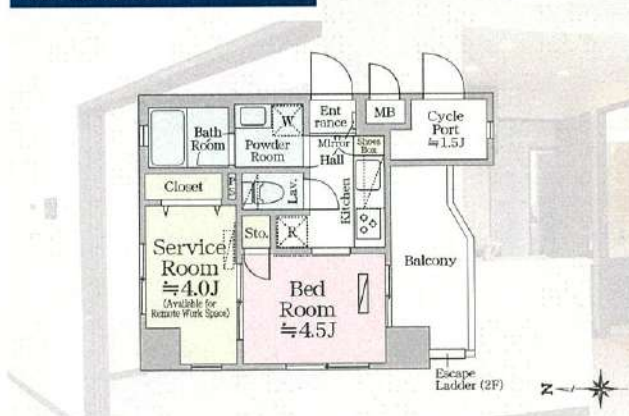
専有面積: 30.30㎡ (サイクルポート2.56㎡)  
バルコニー面積: 5.80㎡



## Semi Suite スイート

**C1** type | 1K+S + サイクルポート

専有面積: 30.30㎡ (サイクルポート2.56㎡)  
バルコニー面積: 5.80㎡



## 賃料表

- 敷金/1ヶ月
- 礼金/1ヶ月
- 共益費/A・B・C・C1  
:25,000円

【凡例】  
号室(タイプ)  
月額賃料

	1001 (A)	1002 (B)	1003 (C)
10F	129,000円	122,000円	117,000円
	901 (A)	902 (B)	903 (C)
9F	129,000円	122,000円	117,000円
	801 (A)	802 (B)	803 (C)
8F	129,000円	122,000円	117,000円
	701 (A)	702 (B)	703 (C)
7F	128,000円	121,000円	116,000円
	601 (A)	602 (B)	603 (C)
6F	128,000円	121,000円	116,000円
	501 (A)	502 (B)	503 (C)
5F	128,000円	121,000円	116,000円
	401 (A)	402 (B)	403 (C)
4F	127,000円	120,000円	115,000円
	301 (A)	302 (B)	303 (C)
3F	127,000円	120,000円	115,000円
	201 (A)	202 (B)	203 (C1)
2F	127,000円	120,000円	115,000円
1F	避難通路	風除室 駐車場	駐輪場

RENECAT導入済物件★消臭抗菌効果が半永久持続  
★家具・家電付賃貸へ変更可★すぐお住まいになれます

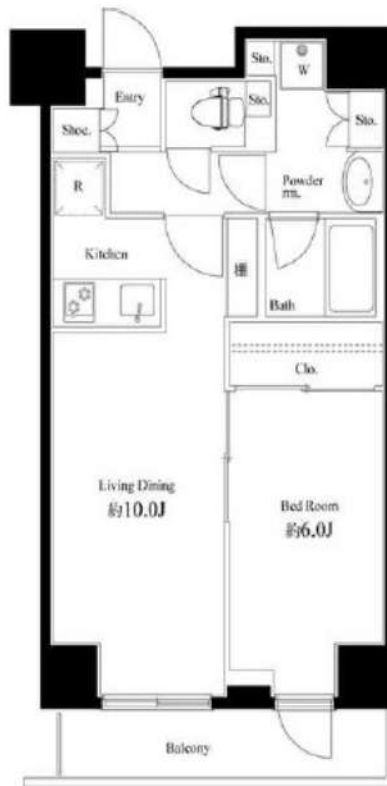
Access

京急本線  
「青物横丁」駅徒歩 2分

JR京浜東北・根岸線  
「大井町」駅徒歩 12分



- スタイリッシュな外観タイル貼り
- 共用部防犯カメラ
- TVモニター付オートロックシステム
- 床フローリング仕様
- エアコン1基標準装備(リビング)
- オリジナルシステムキッチン
- 2口ガスコンロ
- バスルームとトイレを独立
- 温水シャワートイレ
- 洗濯機置場室内
- ★雨天・冬は必須!浴室換気乾燥暖房機
- お湯張り機能付きバス
- パウダールーム洗面台
- 収納便利なクローゼット
- インターネット光対応(別途費用)
- BS・110°CS(別途費用)
- 24時間受取可能な宅配BOX
- ペット可(敷金1ヶ月追加)小型1匹まで
- 駐輪場無料(1台のみ)【社12830】
- 2人入居・外国籍可・海外審査も可能



1201 号室 専有面積 40.70 m<sup>2</sup>

間取 1LDK

賃料 174,000 円/月

共益費 15,000 円/月

物件概要

所在地 / 東京都品川区南品川2丁目3-2  
構造・規模 / 鉄筋コンクリート造 15階建  
総戸数 / 37 戸  
築年月 / 2015年07月03日  
入居日 / 2024年12月27日

契約条件

敷金0ヶ月・礼金0ヶ月

保証システム利用料:家賃総額の55%(最低金額5.5万円)  
24Hサポート料22,000円/1年・鍵交換代22,000円  
室内抗菌処理代17,600円事務手数料11,000円  
当社指定賃貸入居者総合保険加入の事(別途費用)  
※賃料口座引落し(口座振替手数料:月額550円)  
普通賃貸借1年契約(更新型)※  
※1、2回目の更新時5%の賃料改定あり。更新料は1回のみ。  
2回目以降の更新料は無い為、安心して永くお住まいいただけます

24時間安心サポート

設備のトラブルに 24時間 365 日の受付体制

医療健康サービス 24

看護師が 24時間 365 日相談可※適応条件有

※図面と現況が異なる場合、現況優先とさせていただきます。  
※退去時清掃費用、更新時更新費用等がございます。

新宿本店 新宿区新宿3-21-4新宿ニューターワビル1階  
TEL : 03-6279-2032



みずべや  
水商売のお部屋



あずま通り店 新宿区歌舞伎町1-8-3良川ビル2階  
TEL : 03-6205-5732