

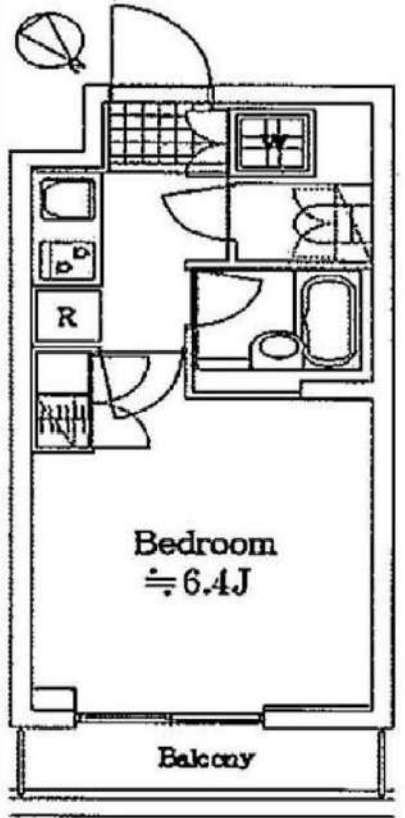
賃料	間取り	専有面積
75,000円	1K	20.38m <sup>2</sup>

嬉しい、礼金なし物件 西武池袋線 桜台駅 徒歩4分  
 主要駅へのアクセスも良好！ 西武有楽町線 新桜台駅 徒歩8分

貸マンション

## パティナー桜台 301号室

外観写真  
イメージ



敷金	1ヶ月	礼金	—
管理費	8,000円	築年月	2008年2月
住所	練馬区豊玉上2丁目3-12		
構造・階建	鉄筋コンクリート造 3階/5階建		
契約期間	普通借家2年	方位	北東
現況	退去予定 25/1/31	入居可能時期	相談

- 備考
- ・更新料：新賃料の1か月分
  - ・火災保険：20,000円 | 2年契約
  - ・鍵交換：30,000円(税別) ※種類により変動あり
  - ・24時間駆けつけサービス：15,000円(税別)/2年契約
  - ・入居時抗菌費用：12,000円(税別)
  - ・敷金がある場合、退去時1か月償却
  - ・保証会社利用料：初回50%～ ※1年毎10,000円  
※別途収納手数料がかかる場合あり
  - ・契約事務手数料：3,000円 (税別)
  - ・図面と現況が異なる場合は現況優先とします
  - ・短期解約違約金有

- 設備情報
- 半年未満：賃料2ヵ月分 半年以上1年未満：賃料1ヵ月分
  - 分譲賃貸 / システムキッチン / コンロ：ガスコンロ付 /
  - コンロの口数：2口 / パストイレ：別室 / 浴室乾燥機 /
  - トイレ / 温水洗浄便座 / シャワー / 給湯 / 洗面台 /
  - エアコン / 洗濯機置き場：有り(室内) / インターホン /
  - オートロック / 防犯カメラ / インターネット：対応 / BS /
  - CS：110° CS対応 / ガス種類：都市ガス / 保証人：不要 /
  - 学生：可 / 24時間換気システム / バルコニーの面数：1面 /
  - 収納 / クローゼット / シューズボックス / 宅配ボックス

新宿本店 新宿区新宿3-21-4新宿ニュータワービル1階  
TEL：03-6279-2032



みずべや  
水商売のお部屋



あずま通り店 新宿区歌舞伎町1-8-3良川ビル2階  
TEL：03-6205-5732

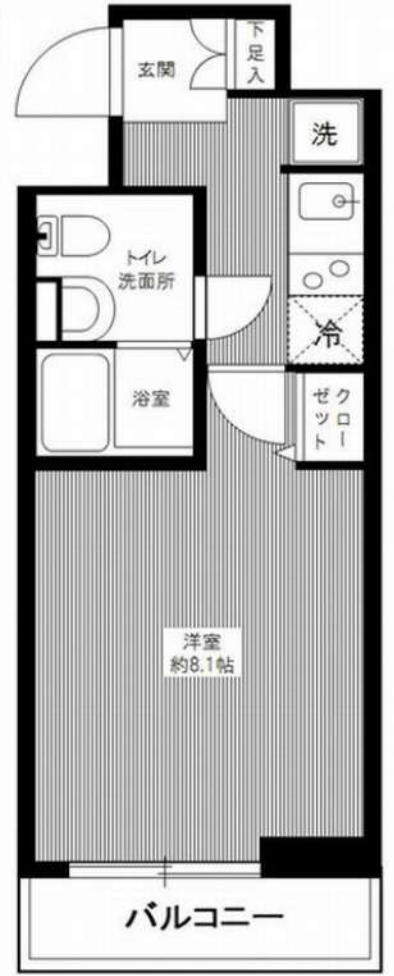
ペット可分譲賃貸マンション ☆☆『中板橋』駅～『池袋』駅まで直通7分☆☆

東武東上線  
『中板橋』駅 徒歩8分  
『ときわ台』駅 徒歩10分

# AZEST ITABASHI II



**ペット飼育可能**  
小型犬・猫いすれか1匹  
(成長時体重5kg・体長50cm以内)  
※飼育時は敷金プラス1ヶ月(預かり)



- 物件概要
- 名称 / AZEST ITABASHI II
  - 所在地 / 東京都板橋区大谷口北町46番6号
  - 構造 / 鉄筋コンクリート造 地上11階建
  - 竣工 / 2013年1月
  - 交通 / 東武東上線『中板橋』駅 徒歩8分  
東武東上線『ときわ台』駅 徒歩10分

- 賃貸条件
- 礼金 / 1ヶ月
  - 敷金 / 0ヶ月
  - 更新料 / 新賃料1.5ヶ月分
  - 火災保険 / 18,000円
  - 条件 / 文書事務手数料 5,500円(税込)  
鍵交換費用 27,500円(税込)  
振替事務手数料 330円(税込) /月  
短期強約違約金有り(1年未満1ヶ月)  
ステージ安心サポート24 19,800円(税込)
  - その他 / 保証会社加入のこと  
保証人不要プランご相談可能  
初回保証料: 毎月支払額の50%  
※学生プラン有り: 初回保証料 10,000円～  
月額保証料 700円  
※保証会社利用しない場合は、敷金2ヶ月  
※別途留学生プラン有(連帯保証人不要)

～ご利用保証会社～  
エポスROOM ID・ルームID・クインシア  
★留学生プラン 初回: 毎月支払い合計額の100～120%\*  
(最低保証料 50,000円)  
※初回 120%の場合、we chat pay/銀聯カードでの決済可  
月額保証料 700円  
※別途、賃料+管理費の2%の手数料がかかります。  
外国人サポートプラン利用料 10,800円/年(初年度より)  
※初期費用のお支払いにクレジットカード決済をご利用可  
※法人様契約の際の諸条件は別途お問い合わせください

※参考写真

**決済可能です!**  
※詳細は要問い合わせ※

※ライオンに似て※申込自由※  
※電気含むその他ライオン→ライオン取次業者からご案内  
事前にご案内をお願いします! ※対象物件あり

【募集賃料】

号室	賃料	専有面積	間取り	現況
1004	<b>81,000円</b>	25.39㎡	1K	11/6退去予定
<b>管理費 8,000円</b>				

- TVEモニター付オートロック
- 2口ガスシステムキッチン(グリル付)
- 独立洗面台(シャブードレッサー)
- ウォシュレット
- エアコン1基
- 室内洗濯防水パン
- 駐輪場 初回登録料3,000円(諸条件・空き状況は要確認)
- 敷地内ゴミ置き場(24時間出入可)
- 無料インターネット(シーファイ) ※他社回線不可
- BS・CSアンテナ
- 宅配BOX
- メールBOX
- エレベーター
- 浴室換気乾燥暖房機

ネット無料

独立洗面台

※ 退去時、貸主の指定業者による室内のクリーニング費用(44,000円・税込)・エアコン内部洗浄(14,300円・税込/台)は借主様負担となります。

\*図面と現況が異なる場合は現況優先と致します。

新宿本店 新宿区新宿3-21-4新宿ニューターワビル1階 TEL: 03-6279-2032

みずべや 水商売のお部屋

あずま通り店 新宿区歌舞伎町1-8-3良川ビル2階 TEL: 03-6205-5732



# Beverly Homes WASEDA

◆取引態様：代理 作成日：2024年10月24日



物件種目	分譲賃貸マンション
物件名	ビバリーホームズ早稲田
最寄り駅	「早稲田」駅
間取	1K
価格	敷金1ヶ月・礼金0.5ヶ月 保証金1ヶ月 ※解約時償却 ※解約時に敷金1ヶ月分が償却になります。
部屋番号	309号室 81,000円

**当社指定保証会社利用必須**

① 決済サービス料 550円/月(税込)  
② 月額保証料 550円/月  
※①②どちらかの利用で口座振替費用は発生致しません

**ライフサポート加入必須**

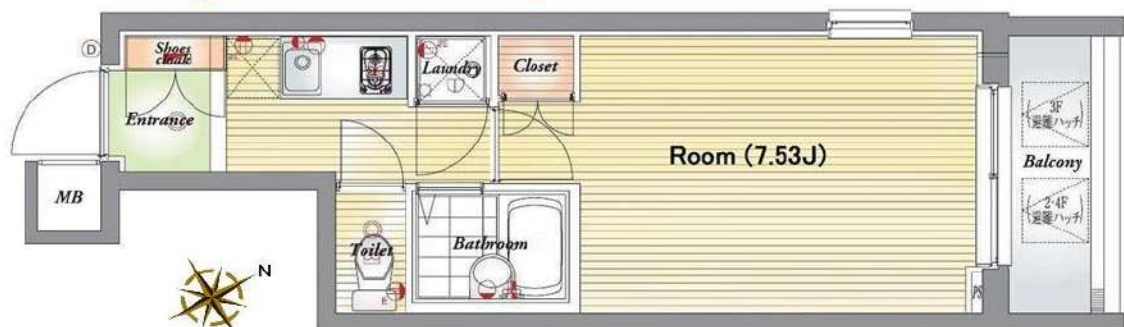
営業時間外の一時的対応サービス  
16,500円(税込)/2年

小型犬又は猫1匹のみ。  
保証金1ヶ月  
※解約時償却となります。  
(原状回復費用には充当しません)  
※退去時にエアコン内部洗浄  
16,500円(税込)～が発生します



角部屋のお部屋です

★礼金0.5ヶ月★



※内見される際は電話予約(名刺FAX不要)後、現地対応となります。  
※図面と現況が異なる場合は現況優先といたします。※申込書は弊社ホームページからご利用下さい。

所在	東京都豊島区高田1丁目4番3号
交通	都電荒川線「早稲田」駅 徒歩2分 東京メトロ東西線「早稲田」駅 徒歩12分 東京メトロ副都心線「雑司が谷」駅 徒歩12分 東京メトロ有楽町線「護国寺」駅 徒歩15分
構造 規模	鉄筋コンクリート造、地上4階建
築年月	2008年9月
現況	12月31日解約 入居日 相談
管理費等	8,000円 契約期間 2年間(更新可)
専有面積	22.26㎡ 方位 北東
設備	◎TV付AL ◎CATV ◎BS ◎110CS ◎B/T別 ◎温水洗浄便座 ◎室内洗濯機置場 ◎2ロガスコンロ ◎収納 ◎エアコン ◎照明 ◎バルコニー ◎建物内ゴミ置場 ◎宅配BOX ◎エレベーター
備考	◎家財保険2年:18,000円/23,000円(当社指定) ◎ライフサポート:16,500円/2年間(税込) ◎保証会社初回保証料:資料+管理費+決済サービス料 550円/月(税込)の50%をご負担いただきます ◎鍵交換費用:25,300円(税込) ◎保証会社更新料:年間10,000円 ◎賃貸契約更新料:新賃料の1ヶ月分 ◎駐輪場等:管理会社に確認 ※ペット飼育の場合、エアコン内部洗浄 16,500円(税込)～が退去時発生します ※家賃の支払い方法は口座振替となります



# Palais Homes NERIMATAKANODAI

◆取引態様：代理 作成日：2024年10月24日



### 当社指定保証会社利用必須

- ① 決済サービス料 550円/月(税込)
- ② 月額保証料 550円/月

※①②どちらかの利用で口座振替費用は発生致しません

### ライフサポート加入必須

営業時間外の一時対応サービス  
16,500円(税込)/2年

※別タイプの写真になります。



小型犬又は猫1匹のみ。  
保証金1ヶ月  
※解約時償却となります。  
(原状回復費用には充当しません)  
※退去時にエアコン内部洗浄  
16,500(税込)~が発生します



物件種目	分譲賃貸マンション
マンション名	パレ・ホームズ練馬高野台
最寄駅	「練馬高野台」駅
間取	1LDK
価	敷金1ヶ月・礼金1ヶ月 ペット飼養の場合 保証金1ヶ月 ※解約時償却
格	407号室 82,000円

所在地	東京都練馬区谷原1-10-6		
通交	西武池袋線「練馬高野台」駅 徒歩12分 都営大江戸線「光が丘」駅 徒歩16分 西武池袋線「石神井公園」駅 徒歩17分		
構造 規模	鉄筋コンクリート造、地上5階建		
築年月	2006年4月		
現況	11月30日解約	入居日	相談
管理費等	8,000円	契約期間	2年間(更新可)
専有面積	33.19㎡	方位	西
設備	◎TV付AL ◎CATV ◎BS ◎110℃S ◎B/T別 ◎浴室乾燥機 ◎独立洗面台 ◎室内洗濯機置場 ◎3口ガスコンロ ◎クローゼット ◎エアコン ◎照明 ◎電話2回線引込可能 ◎バルコニー ◎建物内ゴミ置場 ◎宅配BOX ◎EV		
備考	◎家財保険2年:18,000円/23,000円(当社指定) ◎ライフサポート:16,500円/2年間(税込) ◎保証会社初回保証料:賃料+管理費+決済サービス料 550円/月(税込)の50%をご負担いただきます ◎鍵交換費用:25,300円(税込) ◎保証会社更新料:年間10,000円 ◎賃貸契約更新料:新賃料の1ヶ月分 ◎駐輪場等:管理会社に確認 ※家賃の支払い方法は口座振替となります ※ペット飼育の場合、エアコン内部洗浄 16,500円(税込)~が退去時発生します ※退去時ハウスクリーニング費用が負担となります		

※内見される際は電話予約(名刺FAX不要)後、現地対応となります。  
※図面と現況が異なる場合は現況優先といたします。※申込書は弊社ホームページからご利用下さい。

**新宿本店** 新宿区新宿3-21-4新宿ニューワークビル1階  
TEL: 03-6279-2032



**みずべや**  
水商売のお部屋



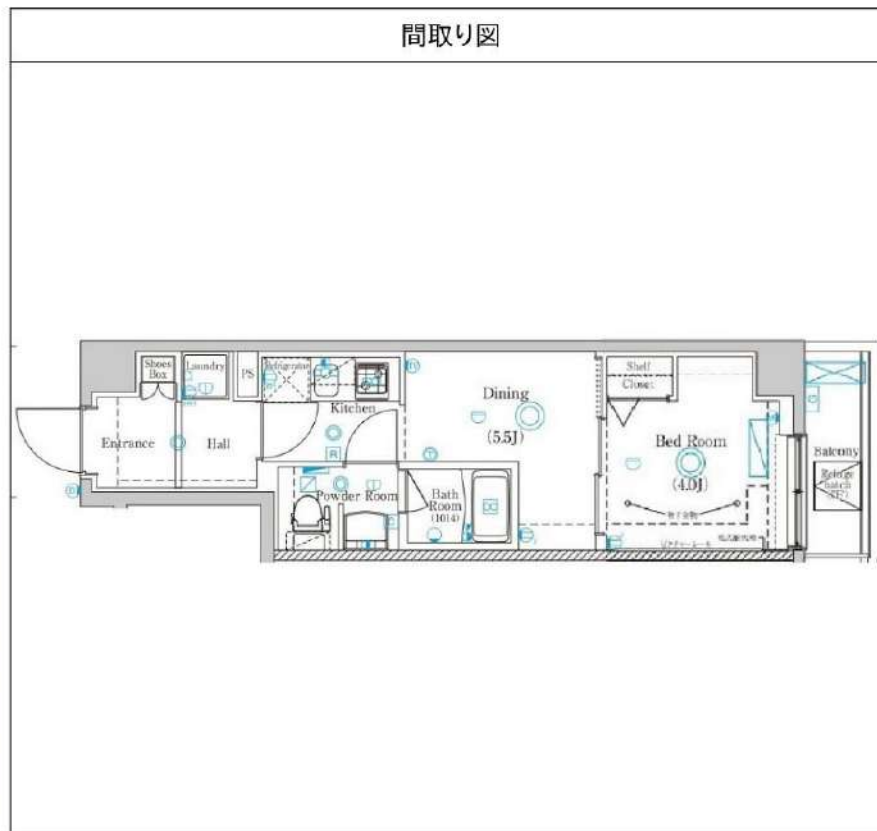
**あずま通り店** 新宿区歌舞伎町1-8-3川ビル2階  
TEL: 03-6205-5732

# ラフィスタ志村坂上 601

物件種別	間取り	賃料	管理費等
マンション	1DK	95,000円	15,000円

## 【Wi-Fiインターネット無料!※シーファイブ】築浅 高級分譲賃貸マンション

【Wi-Fiインターネット無料!※シーファイブ】築浅 高級分譲賃貸マンション



敷金/保証金	0円	礼金/権利金	95,000円
敷引/償却金	0円	更新料	1.5ヶ月 (新賃料)
更新事務手数料			
その他費用			
物件所在地	東京都板橋区志村3丁目1-19		
交通	都営三田線 志村坂上駅 徒歩7分 都営三田線 志村三丁目駅 徒歩9分 埼京線 北赤羽駅 徒歩24分		
間取り詳細	DK 5.60畳, 洋室 4.20畳		
構造	鉄筋コンクリート 6階 / 7階建		
面積	26.16㎡	向き	北東
築年月	2020年8月	契約期間	普通借家契約 2年
退去日		入居時期	2025年1月6日
駐車場	バイク置き場		
設備	浴室乾燥, ガス給湯, バス・トイレ別, CS, 押入, 2口コンロ, ガスキッチン, 温水洗浄便座, エアコン, 室内洗濯機置場, シャワー, BS, モニタ付オートロック, シューズボックス, ネット使用料不要, クローゼット, フローリング, トイレ有, ガスコンロ, ユニットバス, ガスコンロ設置済, バス有, システムキッチン, TVインターホン, デザイナーズ, エレベーター, 外壁タイル張り, 宅配BOX		
入居諸条件	ペット可, 事務所不可, 二人入居可		
損害保険	要 23,000円 (2年)		
保証会社	必須 保証会社必須/～50%		
備考	■入居中サポート/21450円 ■抗菌代/17600円 ■事務手数料/11000円 ■保証会社必須/～50% ■保険/23000円 ■鍵費用/22000円 ■契約期間(2年普借) ※違約金有 ☆AZPの賃料+1万円でスーパーゼロプラン適用 ★0 ■ペット飼育時条件有 ■特約事項あり		

※図面と異なる場合は現況を優先となります。

**新宿本店** 新宿区新宿3-21-4新宿ニューパークビル1階  
TEL: 03-6279-2032



**みずべや**  
水商売のお部屋



**あずま通り店** 新宿区歌舞伎町1-8-3良川ビル2階  
TEL: 03-6205-5732

# 築浅分譲賃貸マンション

ユリカロゼ東武練馬

築浅！角部屋！1DKタイプ！ペット2匹まで飼育可能！Wi-Fi使用料無料！



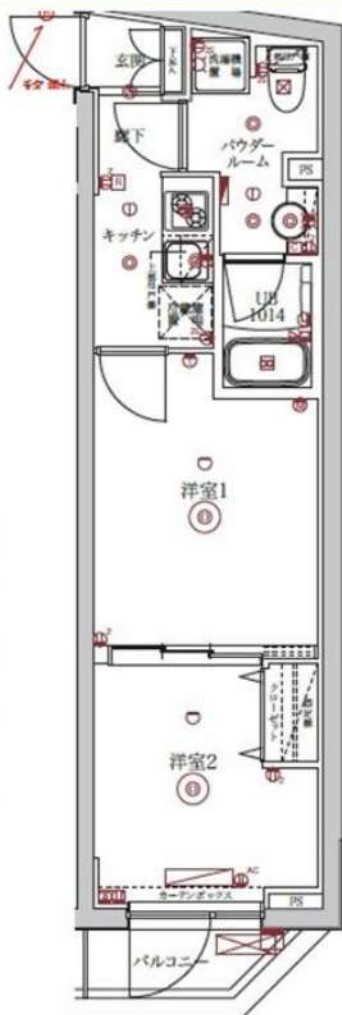
## ★205号室★

※角部屋



♪ペット相談可

※猫or小型犬2匹まで



～設備～

- ★カラーモニター付インターホン
- ★24時間セキュリティ
- ★防犯カメラ
- ★オートロック
- ★ディンプルキー
- ★敷地内ごみ置き場
- ★宅配ボックス
- ★システムキッチン
- ★2口ガスコンロ
- ★エアコン完備
- ★浴室換気暖房乾燥機
- ★独立洗面化粧台
- ★温水洗浄付暖房便座
- ★Wi-Fi使用料無料

二人  
入居可

号室	タイプ	面積	賃料	共益費	入居日
205	E	28.54㎡	97,000円	15,000円	即日

敷金:なし 礼金:1ヶ月 更新料:新賃料の1ヶ月分のみ  
 ペット飼育時:1匹につき礼金1ヶ月追加

※解約予告1ヶ月前(書面による通知必要)

Wi-Fi  
使用料無料

【物件概要】◆住居表示/東京都練馬区北町1-25-13 ◆構造規模/鉄筋コンクリート造地上5階建 ◆総戸数/29戸

◆交通/東武東上線「東武練馬」駅徒歩7分・「上板橋」駅徒歩12分 ◆施工/2023年10月

【備考】◆保証会社必須(全保連60%) ◆火災保険 20,000円(2年) ◆アクセス24 12,000円(税別・初回のみ)

◆鍵交換手数料 26,000円(税別) ◆バイク置場(4台) ◆駐輪場(29台)

※図面と現況が異なる場合、現況を優先とします。

※2年以内の解約は違約金が発生します。

※電波状況がキャリア毎に異なるためご自身でご確認ください。

★内見現地対応★

新宿本店 新宿区新宿3-21-4新宿ニューワールドビル1階  
 TEL: 03-6279-2032



みずべや  
水商売のお部屋



あずま通り店 新宿区歌舞伎町1-8-3良川ビル2階  
 TEL: 03-6205-5732

# 貸マンション

## 大塚駅

ガリシア大塚駅前(ガリシアオオツカエキマエ) 1003

間取り  
1K

専有面積  
25.07㎡

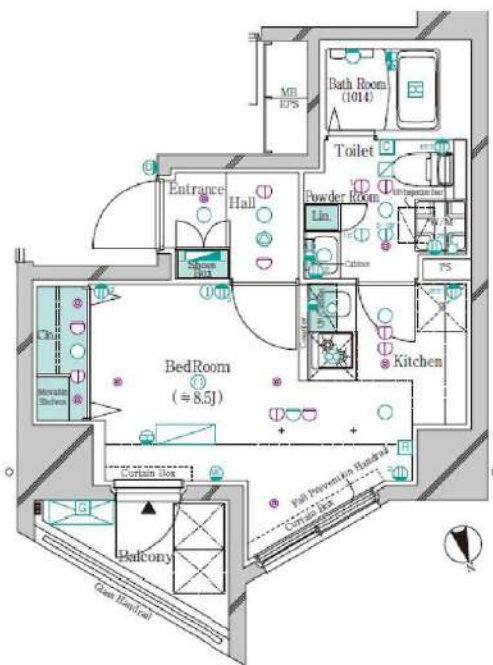
築年月  
2022年12月



## デザイナーズマンション 山手線徒歩2分以内

### チェックポイント！

駐輪場有主要採光面：北向き住宅可、保証人不要、二人入居可、高齢者相談デザイナーズ外観、タイル張り、常時ゴミ出し可能、分譲タイプ、角部屋、24時間換気システム、閑静な住宅街、B・T別、シャワー、浴室暖房、浴室乾燥機、トイレ、温水洗浄便座、洗面所、洗面台、洗面所独立、ガスコンロ付、2口コンロ、収納スペース、シューズボックス、人感センサー付照明、室内洗濯機置場、洗濯機置場、給湯都市ガス、フローリング、冷房、暖房、エアコン、C.S、B.S端子、MMコンセント、インターネット対応、インターネット使用料無料、ダブルロックドア、オートロック、モニター付オートロック、モニター付インターホン、防犯カメラ、火災警報器（報知機）24時間セキュリティ（パルコニ）。



物件種目	貸マンション
最寄駅	大塚
間取タイプ	1K
賃借条件	賃料 115,000円
	礼金1ヶ月 敷金1ヶ月 保証金なし

物件所在地	東京都豊島区北大塚2丁目6-4		
交通	J R山手線 大塚 徒歩2分		
建物	建物名	ガリシア大塚駅前(ガリシアオオツカエキマエ) 1003	
	構造・規模	RC 11階建/10階部分	
	使用部分積	25.07㎡	
	間取内訳	洋 8.5	
築年月	2022年12月	契約期間	2年
管理費等	なし 共益費15,000円/月		
駐車場			
現況	居住中 2024年12月16日退去予定	入居可能時期	2025年1月上旬予定
設備	B・T別、シャワー、浴室暖房、浴室乾燥機、トイレ、温水洗浄便座、洗面所、洗面台、洗面所独立、ガスコンロ付、2口コンロ、収納スペース、シューズボックス、人感センサー付照明、室内洗濯機置場、洗濯機置場、給湯、都市ガス、フローリング、冷房、暖房、エアコン、C.S、B.S端子、MMコンセント、イン...		
保険等	要 2,200円		
備考	火災保険及び地震24時間報知付、鍵付サービス等が付帯した入居者への安心サービス「BR1プライムサービス」への加入が必要となります（月額2,200円）お申込は「イタンジBB」よりお手続きください。更新事務手数料：前賃料0.5ヶ月 弊社では先行契約のみ受付可能となります。＜賃料保証＞①ジャックスとエプスタッドのニッポンインシージャ（WARKUS保証）：初回合計家賃100%、2%/月、借入期間1ヶ月分増額前額無し※保証額の方は利用可能です。※保証対象は可※本契約は株式会社WARKUSが貸主となる転貸借契約となります。②ホームバンクインシージャ※にしろインシージャ※※は借主でない保証会社となります。詳細はATBへご確認ください。BR1プライムサービス：2,200円/月 更新料：前賃料1ヶ月 賃料保証：加入要（個人）①株式会社ジャックス【VICCS-ONE】初回合計家賃50%、1%/月、10、500円/年※株式会社エプスタッド【ROOM-1D】初回合計家賃50%、1、5%/月、年間更新料無し※法人契約も可 建設費等：約38,500円/坪 付帯料①：東武メトロ丸の内線大塚駅徒歩10分 利用料②：東武メトロ丸の内線 大塚駅 徒歩15分		

新宿本店 新宿区新宿3-21-4新宿ニートワビル1階  
TEL: 03-6279-2032



みずべや  
水商売のお部屋



あずま通り店 新宿区歌舞伎町1-8-3良川ビル2階  
TEL: 03-6205-5732



**\*ペット飼育可能\***  
 ※猫・小型犬いずれか1匹  
 飼育時は敷金プラス1ヶ月(預かり)  
 (体長50cm以内)

※参考写真

★ライフラインに関して★※申込自由※

●電気含むその他ライフライン→ライフライン取次業者からご案内  
 事前にご案内をお願いします! ※対象物件あり

- 物件概要
- 名称 / セシヨリ大山
- 所在地 / 東京都板橋区大山西町70番16号
- 構造 / 鉄筋コンクリート造 地上8階建て
- 竣工 / 2022年2月
- 交通 / 東武東上線『大山』駅徒歩12分  
 東京メトロ有楽町線『千川』駅徒歩16分

- 賃貸条件
- 礼金 / 0.5ヶ月
- 敷金 / 0ヶ月
- 更新料 / 新賃料1ヶ月分
- 火災保険 / 20,000円 (自己加入可・条件有)
- 条件 / 文書事務手数料 5,500円 (税込)  
 振替事務手数料 330円/月  
 鍵交換費 27,500円 (税込)  
 ステージ安心サポート24 19,800円 (税込)
- その他 / 保証会社加入のこと  
 保証人不要プランご相談可能  
 初回保証料: 毎月支払額の50%  
 ※学生プラン有り: 初回保証料 10,000円~  
 月額保証料 700円  
 ※保証会社利用しない場合は、敷金2ヶ月

~ご利用保証会社~  
 エポスROOM iD・ルームバンクインシュア  
 ★留学生プラン 初回: 毎月支払い合計額の100~120%\*  
 (最低保証料 50,000円)  
 ※初回 120%の場合、we chat pay/銀聯カードでの決済可  
 月額保証料 700円  
 ※別途、賃料+管理費の2%の手数料がかかります。  
 外国人サポートプラン利用料 10,800円/年 (初年度より)  
 ※初期費用のお支払いにクレジットカード決済をご利用可  
 ※法人様契約の際の諸条件は別途お問い合わせください  
 ~設備~

- TVEモニター付オートロック
- 2口ガスシステムキッチン
- エアコン1基
- 浴室換気乾燥機
- ウォシュレット
- 室内防水パン
- 浴室TV
- 追い焚き
- 独立洗面台
- BS・CSアンテナ
- BS・CSアンテナ
- ネット・wi-fi無料 (イーロード)
- ※他回線不可
- 敷地内ゴミ置き場
- 宅配ボックス・メールボックス
- 防犯カメラ
- エレベーター
- 駐車場 (27,000円/月) ※敷金2ヶ月
- バイク置き場 (2,000円/月)
- 駐輪場 (500円/月) ※1一括払い
- ※駐車場・バイク置き場・駐輪場は要空き確認



追い焚き (Green circle)

ネット・wi-fi 無料 (Yellow circle)

浴室TV (Purple circle)

【募集条件】

号室	賃料	間取り	専有面積	現況
202	115,000円	1DK	32.34㎡	11/5退去予定
301	115,000円	1DK	32.73㎡	11/30退去予定

管理費 15,000円



202号室 (North arrow)

301号室 (North arrow)

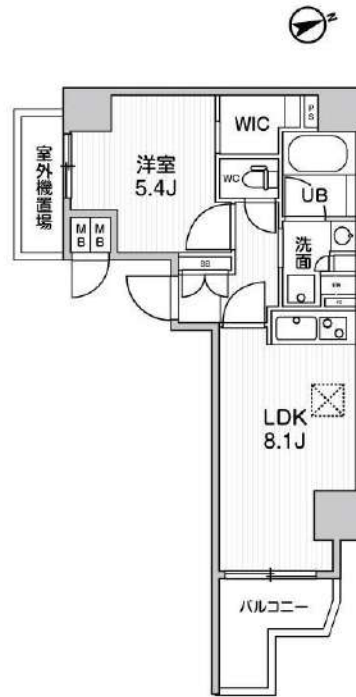
※退去時、貸主の指定業者による室内のクリーニング費用 (55,000円・税込) エアコン内部洗浄 (14,300円・税込/台) は借主様負担となります。

図面と現況が異なる場合は、現況優先と致します



# ALTERNA大塚

JR山手線「大塚」徒歩4分  
都電荒川線「大塚駅前」徒歩4分



号室	賃料
506	170,000円

共益費	15,000円		
敷金	0円	礼金	0円
所在地	東京都豊島区北大塚2丁目31-1		
構造・階建	RC 5階部分 / 地上8階、地下0階		
築年月	2022年2月	総戸数	40
間取り	1LDK	専有面積	34.91㎡
契約期間	普通借家2年	開口向き	
保険		連帯保証人	指定しない

保証会社			
その他費用	鍵交換費用22,000円 税込、Goodプレミアムα (24Hサポートのみ) 11,000円 税抜(入居時)、住宅総合保険(フレックス)28,000円 非課税(入居時)、Goodプレミアムα 登録料2,000円/税抜(入居時)		
入居時期	即入居可	退去予定日	—

備考  
特約等につきましてはGoodリアルエステート仲介会社様専用サイトの部屋詳細をご確認下さい。 / ■キャンペーン■FR1ヶ月(家賃のみ)

インターネット 使用料無料	オートロック	宅配ボックス	専用ゴミ置き場	浴室乾燥機	ウォシュレット	エレベーター	礼金0	洗面所独立	照明器具	グリル	洗濯機取内
バス・トイレ別	コンロ2口	システムキッチン	エアコン	24H暖房システム	下駄箱	防犯カメラ	光ファイバー	集合ポスト	築2年以内	即入居可	フローリング

※現況と図面に相違がある場合は、現況優先となります。

新宿本店 新宿区新宿3-21-4新宿ニューパークビル1階  
TEL: 03-6279-2032



みずほベポ  
水商売のお部屋



あずま通り店 新宿区歌舞伎町1-8-3良川ビル2階  
TEL: 03-6205-5732