

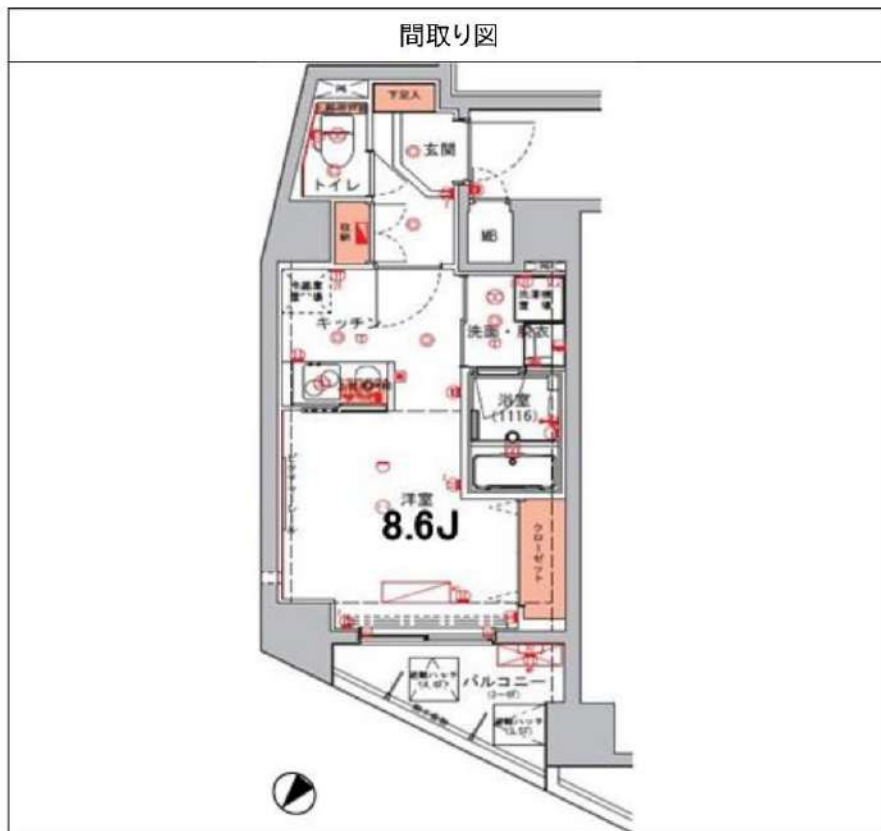


# ハーモニーレジデンス東京イーストゲート 404

物件種別	間取り	賃料	管理費等
マンション	1R	84,500円	16,000円

セキュリティも室内設備も充実 ペット可 高級分譲賃貸マンション

セキュリティも室内設備も充実 ペット可 高級分譲賃貸マンション



敷金/保証金	0円	礼金/権利金	0円
敷引/償却金	0円	更新料	1.5ヶ月(新賃料)
更新事務手数料			
その他費用			
物件所在地	東京都江東区亀戸4丁目40-1		
交通	中央・総武線各停 亀戸駅 徒歩11分 都営浅草線 押上駅 徒歩20分 東京メトロ半蔵門線 錦糸町駅 徒歩23分		
間取り詳細			
構造	鉄筋コンクリート 4階 / 8階建		
面積	26.46㎡	向き	北西
築年月	2015年5月	契約期間	普通借家契約 2年
退去日		入居時期	即入居
駐車場	駐輪場 バイク置き場		
設備	浴室乾燥, ガス給湯, バス・トイレ別, CS, シャワー, 2口コンロ, ガスキッチン, 温水洗浄便座, エアコン, 洗面所独立, 室内洗濯機置場, 押入, BS, モニタ付オートロック, シューズボックス, クローゼット, フローリング, トイレ有, ガスコンロ, ユニットバス, バス有, システムキッチン, 洗面化粧台, TVインターホン, デザイナーズ, エレベーター, 外壁タイル張り, 宅配BOX		
入居諸条件	ペット可, 事務所不可, 二人入居可		
損害保険	要 22,000円(2年)		
保証会社	可 保証会社必須~50%(最低保証料5万円)		
備考	<ul style="list-style-type: none"> <li>■入居中サポート/21450円 ■抗菌代/17600円 ■事務手数料/11000円 ■保証会社必須~50%(最低保証料5万円) ■保険/22000円 ■鍵費用/22000円 ■契約期間(2年普借) ※違約金有</li> <li>☆AZPの賃料+1万円ですーぱーぜろプラン適用★0 ■ペット飼育時条件有</li> </ul>		

※図面と異なる場合は現況を優先となります。

新宿本店

新宿区新宿3-21-4新宿ニュータワービル1階  
TEL: 03-6279-2032



みずべや  
水商売のお部屋



あずま通り店

新宿区歌舞伎町1-8-3良川ビル2階  
TEL: 03-6205-5732



# ドルチェ京橋壹番館 303号室

都営浅草線「宝町」駅まで 徒歩4分  
 東京メトロ銀座線「京橋」駅まで 徒歩6分  
 東京メトロ日比谷線・JR京葉線「八丁堀」駅まで 徒歩5分  
 東京メトロ有楽町線「新富町」駅まで 徒歩7分

## 物件概要

- ◆所在地 : 東京都中央区八丁堀3-1-7
- ◆構造 : 鉄筋コンクリート造 地上11階建
- ◆築年月 : 平成17(2005)年 3月
- ◆専有面積 : 21.08㎡ ◆バルコニー面積 : 2.38㎡
- ◆間取り : 1K ◆用途 : 住居専用
- ◆総戸数 : 31戸
- ◆建物管理会社 : 株式会社クリアスコミュニティ(03-6824-9650)  
 ※共用部設備・空き状況は上記へお問合せください

## 契約条件

- ◆敷金 : 1ヶ月 ◆礼金 : 1ヶ月
- ※大手法人等、保証会社未加入の場合は、敷金2ヶ月・礼金2ヶ月
- ◆更新料 : 新賃料1.5ヶ月分
- ◆更新手数料 : 22,000円
- ◆解約予告 : 2ヶ月前
- ◆入居日 : 相談

## その他条件

- ※事務手数料: 13,200円
- ※当社指定家財保険加入義務有(新規・更新): 16,800円~(2年間)
- ※鍵交換費用: 27,500円
- ※保証会社加入義務有(賃料と共益費総額の50%~)
- 次年度以降保証料10,000円~/年(一部、850円~/月 プラン有)
- ※24時間安心サポート加入義務有(2年間): 16,500円
- ※言語対応サービス: 1,500円/月(加入対象者: 外国籍入居者)
- ※退去時基本クリーニング費用: 1,650円/㎡
- ※ペットの飼育不可

賃料	共益費
86,000円	12,000円

※ マイソク内表示、全て税込価格

※ 図面と現況が異なる場合は現況を優先と致します。

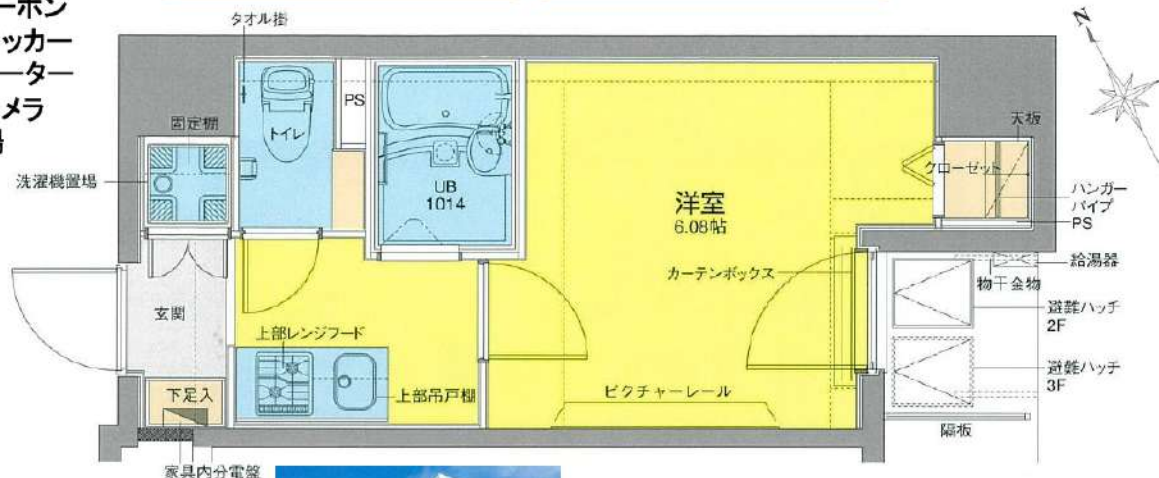
## 【設備:共用部】

- ◎オートロック
- ◎TVモニター付インターホン
- ◎宅配ロッカー
- ◎エレベーター
- ◎防犯カメラ
- ◎駐輪場

## 分譲賃貸マンション

## 5路線4駅利用可

## 角部屋



## 【設備:専有部】

- ◆エアコン
- ◆温水シャワー洗浄機能便座付きトイレ
- ◆浴室換気乾燥機
- ◆システムキッチン
- ◆室内洗濯機置場
- ◆フローリング
- ◆クローゼット
- ◆シューズボックス



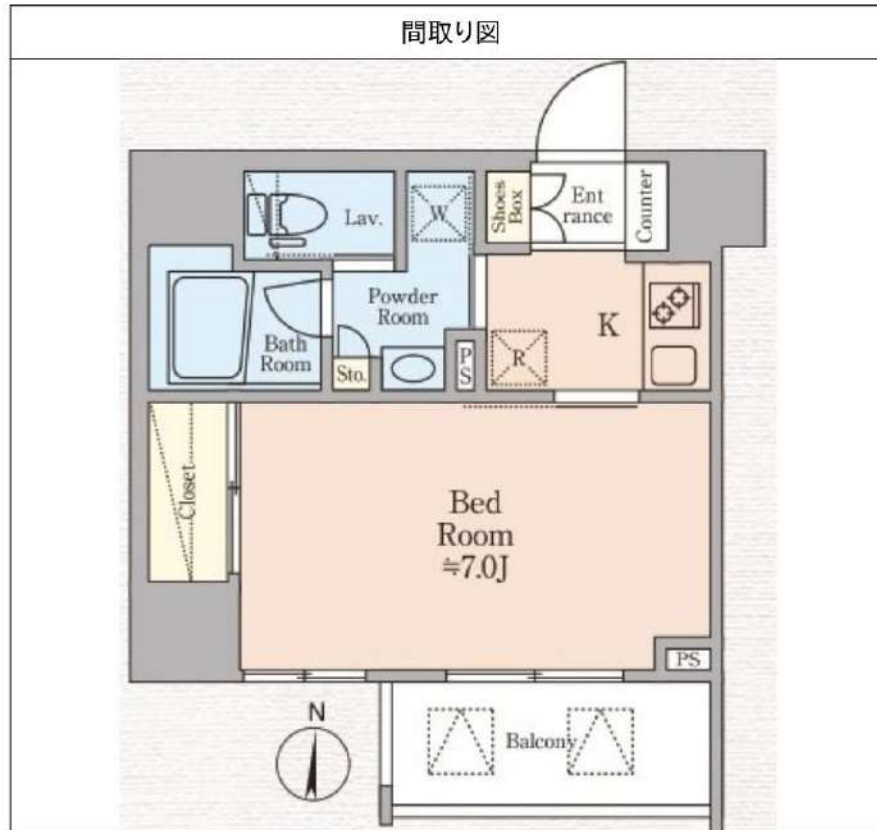


# HY's 住吉 II 1001

物件種別	間取り	賃料	管理費等
マンション	1K	102,500円	8,000円

インターネット Wi-Fi 無料!!

ライブズでんき加入で電気代1ヶ月分無料!!  
【※内見予約はいい生活スクエアよりお願いします。】



敷金/保証金	0円	礼金/権利金	102,500円
敷引/償却金		更新料	1.5ヶ月 (新賃料)
更新事務手数料			
その他費用	[一時金] 事務手数料: 11,000円, 鍵交換代: 38,500円 [月次費用] naviサポート: 990円 [備考] 解約予告2ヶ月前・更新料1.5ヶ月		
物件所在地	東京都江東区扇橋1丁目14番12		
交通	都営新宿線 住吉駅 徒歩10分 都営大江戸線 清澄白河駅 徒歩12分		
間取り詳細	洋室 7.00		
構造	鉄筋コンクリート 10階 / 11階建		
面積	26.43㎡	向き	南
築年月	2019年11月10日	契約期間	普通借家契約 2年
退去日	2024年12月22日	入居時期	2025年1月上旬 予定
駐車場			
設備	24時間換気システム, 2口コンロ, BS, CS, TVインターホン, エアコン, ガスコンロ設置済, ガス給湯, クローゼット, システムキッチン, シューズボックス, ネット使用料不要, バス・トイレ別, マルチメディアコンセント, 温水洗浄便座, 火災報知機, 室内洗濯機置場, 人感照明センサー, 洗面化粧台, 洗面所独立, 浴室乾燥, 浴室暖房, エレベーター, 宅配BOX, 敷地内ゴミ置き場		
入居諸条件	ペット相談, 楽器使用不可, 事務所不可, 法人可		
損害保険	要 フレックス少額短期保険 18,000円 (2年)		
保証会社	必須 初回保証料(賃料+管理費+naviサポート等)×50%~(外国籍の方80%~)月次保証料1%~		
備考	【申込審査時に本人確認のご連絡を致します。】インターネット Wi-Fi 無料!! ☆ペット飼育 猫・小型犬1匹まで可 飼育時、別途敷金1ヶ月 短期解約違約金有(1年未満解約の場合賃料の1ヶ月分) ライブズでんき加入で電気代1ヶ月分無料!!【※内見予約はいい生活スクエアよりお願いします。】入居者様専用アプリ(いい生活Home)の登録が必須となっております。		

※図面と異なる場合は現況を優先となります。

新宿本店 新宿区新宿3-21-4新宿ニューターワビル1階  
TEL: 03-6279-2032



みずべや  
水商売のお部屋



あずま通り店 新宿区歌舞伎町1-8-3良川ビル2階  
TEL: 03-6205-5732

# アヴァンティーク銀座2丁目式番館 202

物件種別	間取り	賃料	管理費等
マンション	1K	107,000円	8,000円

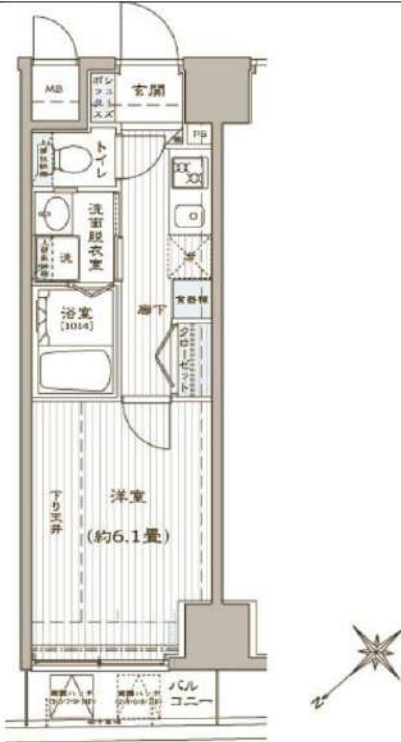
敷金/保証金	107,000円	礼金/権利金	107,000円
敷引/償却金		更新料	1ヶ月(新賃料)
更新事務手数料			
その他費用	<small>[-一時金] 鍵交換費用(税込): 27,500円                  [月次費用] 家財保険+付帯サービス(税込): 1,735円                  (備考) ■契約時: 当月分+翌月分の賃料・管理費をお支払い頂きます ■解約時: ルームクリーニング費用及び借主負担分の原状回復費用をお支払い頂きます</small>		
物件所在地	東京都中央区銀座2丁目14-15		
交通	東京メトロ日比谷線 東銀座駅 徒歩3分 東京メトロ有楽町線 新富町駅 徒歩4分 東京メトロ有楽町線 銀座一丁目駅 徒歩5分		
間取り詳細	2階: 洋室 6.10畳		
構造	鉄骨鉄筋コンクリート 2階 / 11階建		
面積	22.17㎡	向き	北西
築年月	2003年1月29日	契約期間	普通借家契約 2年
退去日	2024年10月31日	入居時期	2024年11月下旬
駐車場	要問合せ 駐輪場 バイク置き場		
設備	2口ガス 独立洗面台 脱衣室 浴室換気乾燥機 温水洗浄便座 エアコン 室内洗濯機置場		
入居諸条件			
損害保険			
保証会社	必須 トーシンライフ、オリコフォレントインシュア、全保連/保証料: 初回=賃料等×50%、月額=賃料等×1%		
備考	■民泊利用不可 ■自転車: 月額1,000円 バイク: 月額2,000円(契約時2年間一括払い※台数要確認) ■部屋タイプ: B1 ◆内見予約は『スマート内覧』◆ ■外国籍相談可(申込条件: 在留カード必須、日本語読み書き出来る方、連帯保証人必須: 日本人又は永住者) ■一部法人保証会社未加入時: 敷金・礼金を各1ヶ月追加 ※内装は入居までに変更となる場合がございます		

### 外観



### その他

### 間取り図



Bi type

※図面と異なる場合は現況を優先となります。

**新宿本店** 新宿区新宿3-21-4新宿ニュータワービル1階  
TEL: 03-6279-2032



**みずぺや**  
水商売のお部屋



**あずま通り店** 新宿区歌舞伎町1-8-3良川ビル2階  
TEL: 03-6205-5732





門前仲町駅徒歩5分！ネット無料・バストイレ別・セキュリティや設備充実です♪

1K	専有面積	25.83㎡
賃料	111,000円	
管理費	12,000円	
礼金	1ヶ月	敷金 1ヶ月
入居時期	予定 2025年01月上旬	

◆アクセス 東京メトロ東西線「門前仲町」駅徒歩 5分

都営大江戸線「門前仲町」駅徒歩5分 東京メトロ半蔵門線「清澄白河」駅徒歩13分

◆物件概要

- ・住所/東京都江東区福住1丁目3-9
- ・構造/鉄筋コンクリート造地上階数 13階
- ・築年数/2020年1月
- ・駐車場/無・駐輪場/設備有 ・バイク置き場/設備無 ※設備有の場合は要問い合わせ
- ・向き/南東
- ・契約期間/普通借家契約 2年
- ・更新料/新賃料の 1.5 ヶ月+更新事務手数料16,500円(税込)

◆初期費用

- ①保証委託料/にじいろ◎月額保証料：賃料+管理費の1%※最低保証料1,000円 ◎初回保証委託料：賃料+管理費の80%
- ②決済手数料：毎月550円(税込)
- ③損害保険/有り 火災保険 24ヶ月 23,000円
- ④当月分日割賃料
- ⑤翌月分賃料
- ⑥その他費用/安心入居サポート(税込・必須):22,000円 鍵交換費用(税込・必須):33,000円

◆入居諸条件

ペット(相談)、ルームシェア(相談)、外国人入居(相談)、学生専用(相談)、楽器使用(相談)、高齢者(相談)、子供(不可)、事務所(不可)、性別(不問)、単身(可)、二人入居(相談)、法人(可)、未成年契約(不可)

◆設備

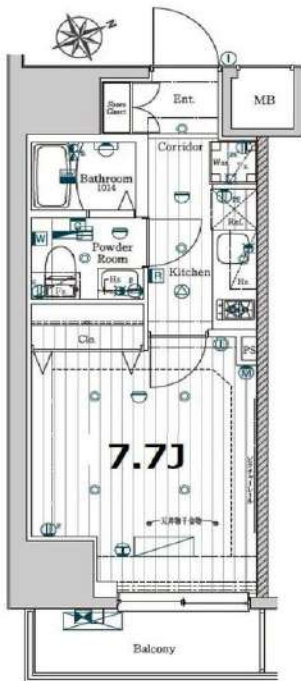
2F以上、オートロック、ダブルロック、ティンブルキー、モニタ付オートロック、東南角住戸、デザイナーズ、外壁タイル張り、防犯カメラ、メールボックス、セキュリティ会社加入済、24時間換気システム、2ロコンロ、BS、CATV、CS、インターホン、エアコン、ガスコンロ設置済、ガス給湯、クローゼット、システムキッチン、シューズボックス、ネット使用料不要、バス・トイレ別、フローリング、マルチメディアコンセント、ユニットバス、温水洗浄便座、高速ネット対応、室内洗濯機置場、人感照明センサー、洗面化粧台、暖房、浴室乾燥、24時間ゴミ出し可、エレベーター、宅配BOX、敷地内ゴミ置き場、ピクチャーレール、室内物干

◆備考

短期解約違約金有(1年末満解約：賃料+管理費1.5ヶ月分)  
2ヶ月前解約予告  
先行申込可  
法人契約の場合：礼金1ヶ月追加で法人規定ご相談可能  
退去時ルームクリーニング費用(税込)：44,000円  
退去時エアコン内部洗浄費用(税込)：16,500円/台  
ネット無料：つなくネット 全戸一括型、使用時の環境・状況により速度が低下する場合は有  
ペット：小型犬または猫2匹まで 1匹につき敷金1ヶ月追加、退去時償却  
楽器：但し消音機能付き・アップライトピアノ、ドラム、音楽不可・居住者よりクレームがあった場合即時使用中止

◆周辺施設

- ・ファミリーマート 江東福住一丁目店
  - ・ふくすみ歯科・矯正歯科
  - ・永代クリニック
  - ・ファミリーマート 江東福住二丁目店
- ※作成時データの為、現状とは異なる場合がございます。



※図面と異なる場合は現況を優先となります。  
※賃料発生日は申込から原則2週間となります。

メイクスデザイン門前仲町GARDEN 905

賃貸マンション



新宿本店 新宿区新宿3-21-4新宿ニュータウンワビル1階  
TEL: 03-6279-2032



みずべや  
水商売のお部屋



あずま通り店 新宿区歌舞伎町1-8-3良川ビル2階  
TEL: 03-6205-5732



## 間取り図



## 基本情報

住所	東京都江東区南砂3丁目 5-7	号室	202		
交通	1	東西線南砂町駅 徒歩8分	間取り	1DK	
	2	東西線東陽町駅 徒歩16分	広さ	壁芯27.29㎡	
	3	都営新宿線西大島駅 徒歩27分	方角	北	
築年月	2024年1月	構造	RC・7階建	現況	即時

## 賃料等

敷金	0ヶ月	礼金	1ヶ月
賃料	135,000円	再契約料	新賃料の1ヵ月
共益費	11,000円		

■鍵交換代33,000円 ■退去時クリーンコート代55,000円 ■事務手数料22,000円 ■退去時精算手数料5,500円 (最終請求時) ■リブクラブ2,200円/月 ■SBI少額短期保険800円/月 ■指定賃貸保証加入 (総賃料100%) ■賃料等引き落とし料330円/月 ■家具家電撤去費用38,500円 (家具家電無し契約を希望の場合) ■短期解約違約金: 賃料1ヶ月分 (1年未満) ■モバイルwifi (50GB)付 ■民泊・簡易宿泊による利用及びそれに伴う広告等は一切禁止 ■法人で保証会社加入無しの場合、敷金1ヵ月 ■海外審査相談可 ■全物件先行契約になります。 ■事務所・SOHO利用禁止 ■外国籍の方: GTN加入要 (海外審査OK) 初回保証料: 賃料総額100% 月次手数料2,330円 (税込) ■プレミアムシリーズ

## 設備

エレベーター / 宅配ボックス / フローリング / 家具・家電付 / エアコン / ネット使用料不要 / TVインターホン / 分譲賃貸 / システムキッチン / 給湯 / バストイレ別 / 脱衣所 / 浴室乾燥機 / 温水洗浄便座 / 洗面所独立 / 暖房便座 / クロゼット / オートロック / 敷金不要 / 外国人可 / キャンペーン特集

## 建物内観



## 外観画像



## SET UP賃貸 (家具・家電付き) 対応

[ 家具・家電付き基本内容 ] 条件はご確認下さい。  
 ●TV ●冷蔵庫 ●レンジ  
 ●ベッド ●デスク ●チェア  
 ●カーテン ●その他備品  
 ※物件により異なる場合がございます。  
 詳しくはお問合せ下さい。

**新宿本店** 新宿区新宿3-21-4新宿ニュータワービル1階  
 TEL: 03-6279-2032



**みずぺや**  
 水商売のお部屋



**あずま通り店** 新宿区歌舞伎町1-8-3良川ビル2階  
 TEL: 03-6205-5732



### 間取り図



### 基本情報

住所	東京都江東区佐賀1丁目 14-8	号室	103
交通	1 半蔵門線水天宮前駅 徒歩9分	間取り	1R
	2 東西線門前仲町駅 徒歩9分	広さ	壁芯26.45㎡
	3 半蔵門線清澄白河駅 徒歩13分	方角	南西
築年月	2019年3月	構造	RC・7階建
現況	期日指定 2025年3月中旬		

### 賃料等

敷金	0ヶ月	礼金	1ヶ月
賃料	142,000円	再契約料	新賃料の1ヵ月
共益費	11,000円		

■鍵交換代33,000円 ■退去時クリーンコート代55,000円 ■事務手数料22,000円 ■退去時精算手数料5,500円 (最終請求時) ■リクラブ2,200円/月 ■SBI少額短期保険800円/月 ■指定賃貸保証加入 (総賃料100%) ■賃料等引き落とし料330円/月 ■家具家電撤去費用38,500円 (家具家電無し契約を希望の場合) ■短期解約違約金: 賃料1ヶ月分 (1年未満) ■モバイルwifi (50GB)付 ■民泊・簡易宿泊による利用及びそれに伴う広告等は一切禁止 ■法人で保証会社加入無しの場合、敷金1ヵ月 ■ペット相談可 ■ペット飼育時礼金1ヶ月追加 ■海外審査相談可 ■全物件先行契約になります。 ■事務所・SOHO利用禁止 ■外国籍の方: GTN加入要 (海外審査OK) 初回保証料: 賃料総額100% 月次手数料2,330円 (税込) ■プレミアムシリーズ

### 設備

エレベーター / 宅配ボックス / フローリング / 家具・家電付 / エアコン / 人感照明センサー / ネット使用料不要 / TVインターネット / 分譲賃貸 / 南西向き / システムキッチン / 給湯 / バストイレ別 / 脱衣所 / 浴室乾燥機 / 温水洗浄便座 / 洗面所独立 / 暖房便座 / ウォークインクローゼット / オートロック / 敷金不要 / 外国人可 / キャンペーン特集

### 建物内観



### 外観画像



### SET UP賃貸 (家具・家電付き) 対応

[家具・家電付き基本内容] 条件をご確認ください。  
 ●TV ●冷蔵庫 ●レンジ  
 ●ベット ●デスク ●チェア  
 ●カーテン ●その他備品  
 ※物件により異なる場合がございます。  
 詳しくはお問合せ下さい。



**新宿本店**

新宿区新宿3-21-4新宿ニュータワービル1階  
 TEL: 03-6279-2032



**みずぺや**  
 水商売のお部屋



**あずま通り店**

新宿区歌舞伎町1-8-3良川ビル2階  
 TEL: 03-6205-5732