

貸マンション

錦糸町駅

プレール・ドゥーク錦糸町 408

間取り
1K

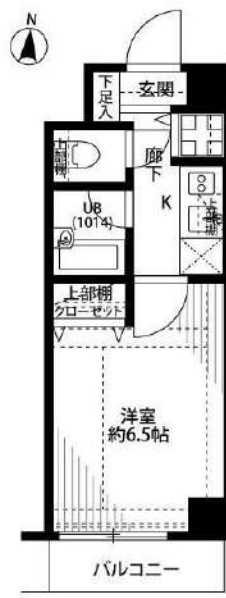
専有面積
20.90㎡

築年月
2006年03月



チェックポイント！

主要採光面：南向き、分譲タイプ、B・T別、B・T同室、浴室乾燥機、トイレ、温水洗浄便座、ガスコンロ可、システムキッチン、クローゼット、室内洗濯機置場、給湯、都市ガス、フローリング、エアコン、CS、BS端子、CATV、インターネット使用料無料、オートロック、モニター付インターホン、防犯カメラ、バルコニー、エレベーター、宅配BOX



物件種目	貸マンション
最寄駅	錦糸町
間取タイプ	1K
賃貸条件	賃料 81,000円 礼金1ヶ月 敷金なし 保証金なし

物件所在地	東京都墨田区太平2丁目		
交通	JR総武・中央緩行線 錦糸町 徒歩8分		
建物	建物名	プレール・ドゥーク錦糸町 408	
	構造・規模	RC 7階建/4階部分	
	使用部分積	20.90㎡	
	間取内訳	K0 洋6.5	
築年月	2006年03月	契約期間	2年
管理費等	なし 共益費8,000円/月 雑費なし		
駐車場	なし		
現況	居住中	入居可能時期	2024年12月5日予定
設備	B・T別、B・T同室、浴室乾燥機、トイレ、温水洗浄便座、ガスコンロ可、システムキッチン、クローゼット、室内洗濯機置場、給湯、都市ガス、フローリング、エアコン、CS、BS端子、CATV、インターネット使用料無料、オートロック、モニター付インターホン、防犯カメラ、バルコニー、エレベーター、宅...		
保険等	不要		
備考	錦糸町駅徒歩約8分！南向きの角部屋！スマートロック登録費：27,500円 木下の消毒サービス：26,400円 定額ルームクリーニング：63,800円 木下の賃貸 友の会費：1,980円/月 更新料：新賃料1.25ヶ月 利用駅1：東京メトロ半蔵門線 錦糸町 徒歩8分 利用駅2：都営浅草線 押上 徒歩12分		

この図面は物件情報の一部を抜粋して掲載しております。（現況優先）
入居日・引渡日変更や付帯条件、別途料金等が発生する場合がありますのでご確認ください。

at home

infosheet 物件番号 10685899099

新宿本店 新宿区新宿3-21-4新宿ニュータワービル1階
TEL: 03-6279-2032



みずべや
水商売のお部屋



あずま通り店 新宿区歌舞伎町1-8-3良川ビル2階
TEL: 03-6205-5732

貸マンション

鐘ヶ淵駅

ラフィスタ墨田5丁目11(ラフィスタスマダゴチョウメツ) 110

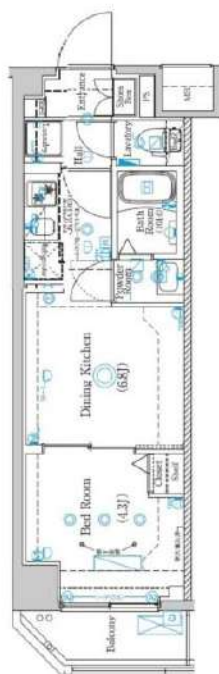
間取り
1DK

専有面積
26.39㎡

築年月
2022年03月

チェックポイント！

バイク置場有,主要採光面:東向き,事務所使用不可,ペット相談,保証人不要,二人入居可,デザイナーズ,外観タイル張り,B・T別,シャワー,浴室乾燥機,トイレ,温水洗浄便座,洗面台,2口コンロ,システムキッチン,クローゼット,シューズボックス,室内洗濯機置場,給湯都市ガス,フローリング,エアコン,C.S,B.S端子,インターネット使用料無料,モニタ付オートロック,モニタ付インターホン,エレベーター,宅配BOX



物件種目	貸マンション
最寄駅	鐘ヶ淵
間取タイプ	1DK
賃貸条件	賃料 83,500円 礼金なし 敷金なし 保証金なし

物件所在地	東京都墨田区墨田5丁目45-11		
交通	東武伊勢崎・大師線 鐘ヶ淵 徒歩2分		
建物	建物名	ラフィスタ墨田5丁目11(ラフィスタスマダゴチョウメツ) 110	
	構造・規模	RC 7階建/1階部分	
	使用部分積	26.39㎡	
	間取内訳	DK 6.8畳	
築年月	2022年03月	契約期間	2年
管理費等	なし 共益費 18,000円/月 雑費なし		
駐車場			
現況	空家	入居可能時期	2024年10月30日
設備	B・T別,シャワー,浴室乾燥機,トイレ,温水洗浄便座,洗面台,2口コンロ,システムキッチン,クローゼット,シューズボックス,室内洗濯機置場,給湯,都市ガス,フローリング,エアコン,C.S,B.S端子,インターネット使用料無料,モニタ付オートロック,モニタ付インターホン,エレベーター,宅配BOX		
保険等	要 2年23,000円		
備考	■更新料/新賃料の1.50ヶ月分 ■Jリース・セゾン30% 、オリコ50% ■鍵費用/22000円 更新料:新賃料1.5ヶ月 賃貸保証:利用可 Jリース・セゾン30%、オリコ50% 利用駅1:京成甲上線 八広 徒歩18分 利用駅2:京成甲上線 京成曳舟 徒歩26分		

この図面は物件情報の一部を抜粋して掲載しております。(現況優先)
入居日・引渡日変更や付帯条件、別途料金等が発生する場合がありますのでご確認ください。

at home

infosheet 物件番号 10337064099

新宿本店 新宿区新宿3-21-4新宿ニュータワービル1階
TEL: 03-6279-2032



みざべや
水商売のお部屋



あずま通り店 新宿区歌舞伎町1-8-3良川ビル2階
TEL: 03-6205-5732

貸マンション

押上駅

メインステージ押上1V(メインステージオシアゲフォー) 0305

間取り
1K

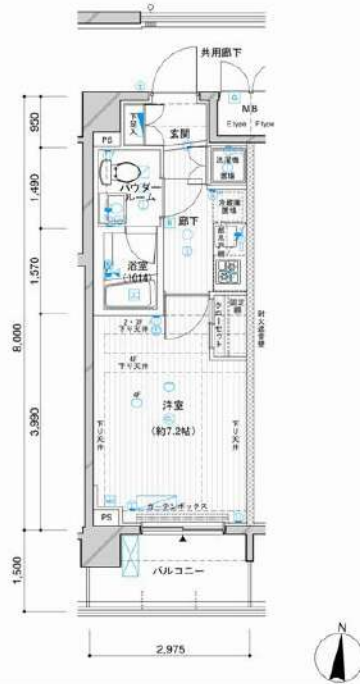
専有面積
23.87㎡

築年月
2011年04月



チェックポイント！

バイク置場有,駐輪場有,主要採光面：南向き,事務所使用不可,楽器不可,ペット相談,保証人不要,外観タイル張り,常時ゴミ出し可能,分譲タイプ,24時間換気システム,B・T別,シャワー,浴室暖房,浴室乾燥機,トイレ,温水洗浄便座,洗面台,洗面所独立,ガスコンロ付,2口コンロ,システムキッチン,クローゼット,シューズボックス,照明器具,人感センサー付照明,ダウンライト,室内洗濯機置場,洗濯機置場,給湯,都市ガス,エアコン,C S, B S端子,ダブルロックドア,オートロック,モニタ付オートロック,モニタ付インターホン,ディンプルキー,防犯カメラ,24時間セキュリティ,バルコニー,エレベーター,宅配BOX



物件種目	貸マンション
最寄駅	押上
間取タイプ	1K
賃貸条件	賃料 85,000円 礼金1ヶ月 敷金なし 保証金なし

物件所在地	東京都墨田区業平5丁目 3-6		
交通	東京メトロ半蔵門線 押上 徒歩3分		
建物	建物名	メインステージ押上1V(メインステージオシアゲフォー) 0305	
	構造・規模	RC 7階建/3階部分	
	使用部分積	23.87㎡	
	間取内訳	洋室7.2畳	
築年月	2011年04月	契約期間	2年
管理費等	20,000円/月 共益費なし 雑費なし		
駐車場			
現況	空家	入居可能時期	2024年11月3日予定
設備	B・T別,シャワー,浴室暖房,浴室乾燥機,トイレ,温水洗浄便座,洗面台,洗面所独立,ガスコンロ付,2口コンロ,システムキッチン,クローゼット,シューズボックス,照明器具,人感センサー付照明,ダウンライト,室内洗濯機置場,洗濯機置場,給湯,都市ガス,エアコン,C S, B S端子,ダブルロック...		
保険等	要 2年16,000円		
備考	ペット可(敷1)引越し業者指定保証会社必須(セゾン) 退去時要清掃代(解約予告50日前) ハウスクリーニング費用(退去時請求):49,500円 退去時鍵交換費用(契約時請求):29,700円 AMLクラブサポート費用(契約時請求):16,500円 更新料:新賃料1.5ヶ月 賃貸保証:加入要 家賃総額より50%~ 利用駅1:東武伊勢崎・大師線 とうきょうスカイツリ 徒歩16分 利用駅2:JR総武本線 錦糸町 徒歩19分		

この図面は物件情報の一部を抜粋して掲載しております。(現況優先)
入居日・引渡日変更や付帯条件、別途料金等が発生する場合がありますのでご確認ください。

at home

infosheet 物件番号 10290975074

新宿本店 新宿区新宿3-21-4新宿ニュータワービル1階
TEL: 03-6279-2032



みずべや
水商売のお部屋



あずま通り店 新宿区歌舞伎町1-8-3良川ビル2階
TEL: 03-6205-5732

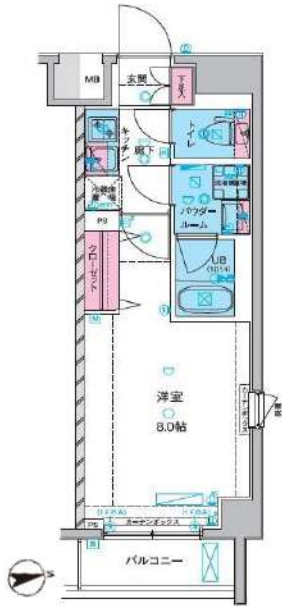
賃貸マンション

★ペット飼育可能（大型犬・猫・多頭飼い可）/最上階角部屋

物件名 GENOVIA墨田文花skygarden
502号室 Btype

賃料 89,500円

交通 東武亀戸線「小村井」駅 徒歩 2分
東京メトロ半蔵門線「押上」駅 徒歩 17分
中央・総武線各停「亀戸」駅 徒歩 19分



写真掲載しております。
転載OK！承諾不要！
<https://x.gd/va1a1>



★上記、初期費用決済可！お家賃もご相談可能！
※外国人サポートプラン加入の方限定

- ペット飼育可(大型犬・猫・多頭飼い可)
- 浴室乾燥機付き
- 温水洗浄便座(BT別)
- 独立洗面台完備
- 2口ガスシステムキッチン
- 契約金カード決済可(VISA Masterのみ)
- 電子契約有
- 防犯カメラ、オートロック
- 宅配ボックス
- 二人入居・外国籍相談可能

※ペット飼育の場合敷金1ヵ月追加(解約時償却)。※留学生・ワーホリの方敷金1ヵ月追加(解約時返還)。

所在地	東京都墨田区文花2丁目11-5	管理費等	管理費 10,000円	その他費用	・保証会社必須 一暮らし「RBI」初回保証料：40%（ペット飼育時60%） 外国籍：100%+外国籍サポート年額10,800円 （※審査により変更有・要確認） 外国籍家賃：クレカQR決済可（既存の保証料+2% / 月） ★RBI安心サポート： 家賃保証月額料金+家財保険+家賃引当手数料+mamorocca →全て付帯して2,700円/月(税込) 二暮らし「要相談」 ・火災保険料→保証会社により変化 ・繰上返済費用27,500円【任意】 ・契約事務手数料11,000円 ・消費抗費「L」111,000円 ・L-ALクーポン費用38,500円（全て税込表記） ※1年未満短期違約金有、資料+管理費合計額（法人相談可） ※解約予告2ヶ月前（法人の場合相談可）	必要書類	《個人契約》		
所在階	5階	向き	東				敷金/礼金	敷金：0ヵ月 礼金：0ヵ月	契約者：保険証「F-ステ」・ 顔写真付き身分証明書「F-ステ」・ 家賃引当口座・銀行印
専有面積	25.95㎡	バルコニー	2.99㎡				入居時期	2024年12月中旬（2024年11月23日 退去予定）	緊急連絡先：身分証明書「F-ステ」
間取詳細	1K	契約期間	普通借家契約2年（更新料：新賃料1ヵ月）				駐車場	要問い合わせ（敷金1ヵ月）	保証人：連帯保証人随約書・印鑑証明書・保険証「F-ステ」・ 顔写真付き身分証明書「F-ステ」
構造	鉄筋コンクリート造 地上階数 5階	駐輪場	要問い合わせ（敷金1ヵ月）				駐輪場	自転車：無料（要登録） バイク：要確認（敷金1ヵ月）	《法人契約》
築年月	2018年8月	駐輪場	自転車：無料（要登録） バイク：要確認（敷金1ヵ月）			契約者：会社簿本・印鑑証明書/入居者：保険証「F-ステ」・ 顔写真付き身分証明書「F-ステ」			
						保証人：印鑑証明書・保険証「F-ステ」・ 顔写真付き身分証明書「F-ステ」			
						※審査の内容によって収入の証明できる書類を提出して頂く場合があります。			

新宿本店 新宿区新宿3-21-4新宿ニューターワビル1階
TEL：03-6279-2032



みずべや
水商売のお部屋



あずま通り店 新宿区歌舞伎町1-8-3良川ビル2階
TEL：03-6205-5732

貸マンション

曳舟駅

リヴシティ向島番館(リヴシティムコウジマニバンカン) 203

間取り
1LDK

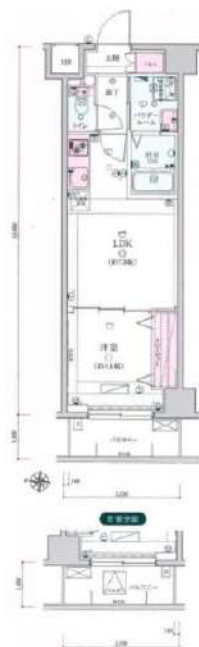
専有面積
31.50㎡

築年月
2019年02月



チェックポイント!

バイク置場有,駐輪場有,主要採光面:西向き,二人入居可,分譲タイプ,24時間換気システム,B・T別,追焚機能,浴室乾燥機,トイレ,温水洗浄便座,洗面所,洗面台,洗面所独立,ガスコンロ付,2口コンロ,システムキッチン,収納スペース,クローゼット,シューズボックス,室内洗濯機置場,洗濯機置場,都市ガス,フローリング,エアコン,C S, B S端子,オートロック,モニタ付オートロック,モニタ付インターホン,防犯カメラ,バルコニー,エレベーター,宅配BOX



物件種目	貸マンション
最寄駅	曳舟
間取タイプ	1LDK
賃貸条件	賃料 125,000円
	礼金なし 敷金なし 保証金なし

物件所在地	東京都墨田区向島4丁目4-10		
交通	東武伊勢崎・大師線 曳舟 徒歩8分		
建物	建物名	リヴシティ向島番館(リヴシティムコウジマニバンカン) 203	
	構造・規模	RC 7階建/2階部分	
	使用部分積	31.50㎡	
	間取内訳	洋室4.6・LDK7.8	
築年月	2019年02月	契約期間	2年
管理費等	12,000円/月 共益費なし 雑費なし		
駐車場			
現況	居住中	入居可能時期	相談
設備	B・T別,追焚機能,浴室乾燥機,トイレ,温水洗浄便座,洗面所,洗面台,洗面所独立,ガスコンロ付,2口コンロ,システムキッチン,収納スペース,クローゼット,シューズボックス,室内洗濯機置場,洗濯機置場,都市ガス,フローリング,エアコン,C S, B S端子,オートロック,モニタ付オートロック...		
保険等	要 2年20,000円		
備考	・解約予告2ヶ月前・1年未満での退去の場合は賃料1ヶ月分の違約金が発生します・解約予告2ヶ月前・1年未満での退去の場合は賃料1ヶ月分の違約金が発生します 24時間生活サポート:16,500円 契約事務手数料:11,000円 ハウスクリーニング:66,110円 更新料:新賃料1.5ヶ月 賃貸保証:加入要 初回契約時:40%、更新時:10,000円 鍵交換代等:有 27,500円~ 利用駅1:東京メトロ半蔵門線 押上 徒歩9分 利用駅2:京成押上線 京成曳舟 徒歩10分		

この図面は物件情報の一部を抜粋して掲載しております。(現況優先)
入居日・引渡日変更や付帯条件、別途料金等が発生する場合がありますのでご確認ください。

at home

infosheet 物件番号 10815919096

新宿本店 新宿区新宿3-21-4新宿ニュータワービル1階
TEL: 03-6279-2032



みずべや
水商売のお部屋



あずま通り店 新宿区歌舞伎町1-8-3良川ビル2階
TEL: 03-6205-5732

貸マンション

京成曳舟駅

ハーモニーレジデンス東京八広ザ・スプレッド(ハーモニーレジデンストウキョウヤヒロザ・スプレッド) 210

間取り
1LDK

専有面積
40.79㎡

築年月
2021年11月

チェックポイント！

バイク置場有,主要採光面:西向き,事務所使用不可,ペット相談,保証人不要,二人入居可,デザイナーズ,外観タイル張り,24時間換気システム,B・T別,シャワー,追焚機能,浴室乾燥機,トイレ,温水洗浄便座,洗面台,3口以上コンロ,システムキッチン,クローゼット,シューズボックス,人感センサー付照明,室内洗濯機置場,給湯,プロパンガス,フローリング,エアコン,エアコン2台以上,C S, B S 端子, C A T V, インターネット使用料無料,モニタ付オートロック,モニタ付インターホン,防犯用ガラス,防犯カメラ,エレベーター,宅配BOX



物件種目	貸マンション
最寄駅	京成曳舟
間取タイプ	1LDK
賃料条件	賃料 139,500円
	礼金1ヶ月 敷金1ヶ月 保証金なし

物件所在地	東京都墨田区八広2丁目 13-11		
交通	京成押上線 京成曳舟 徒歩8分		
建物	建物名	ハーモニーレジデンス東京八広ザ・スプレッド(ハーモニーレジデンストウキョウヤヒロザ・スプレッド) 210	
	構造・規模	RC 5階建/2階部分	
	使用部分積	40.79㎡	
	間取内訳	洋室5.2畳/LDK11.7畳	
築年月	2021年11月	契約期間	2年
管理費等	なし 共益費20,000円/月 雑費なし		
駐車場			
現況	居住中	入居可能時期	2024年11月26日
設備	B・T別,シャワー,追焚機能,浴室乾燥機,トイレ,温水洗浄便座,洗面台,3口以上コンロ,システムキッチン,クローゼット,シューズボックス,人感センサー付照明,室内洗濯機置場,給湯,プロパンガス,フローリング,エアコン,エアコン2台以上,C S, B S 端子, C A T V, インターネット使用料無料...		
保険等	要 2年22,000円		
備考	■入居中サポート/21450円 ■抗菌代/17600円 ■事務手数料/11000円 保証金償却:解約時1ヶ月 更新料:新賃料1.5ヶ月 賃貸保証:利用可 保証会社必須~50%(最低保証料5万円) 利用駅1:東武伊勢崎・大師線 曳舟 徒歩14分 利用駅2:東京メトロ半蔵門線 押上 徒歩19分		

この図面は物件情報の一部を抜粋して掲載しております。(現況優先)
入居日・引渡日変更や付帯条件、別途料金等が発生する場合がありますのでご確認ください。

at home

infosheet 物件番号 10617941096

新宿本店 新宿区新宿3-21-4新宿ニュータワービル1階
TEL:03-6279-2032



みずべや
水商売のお部屋



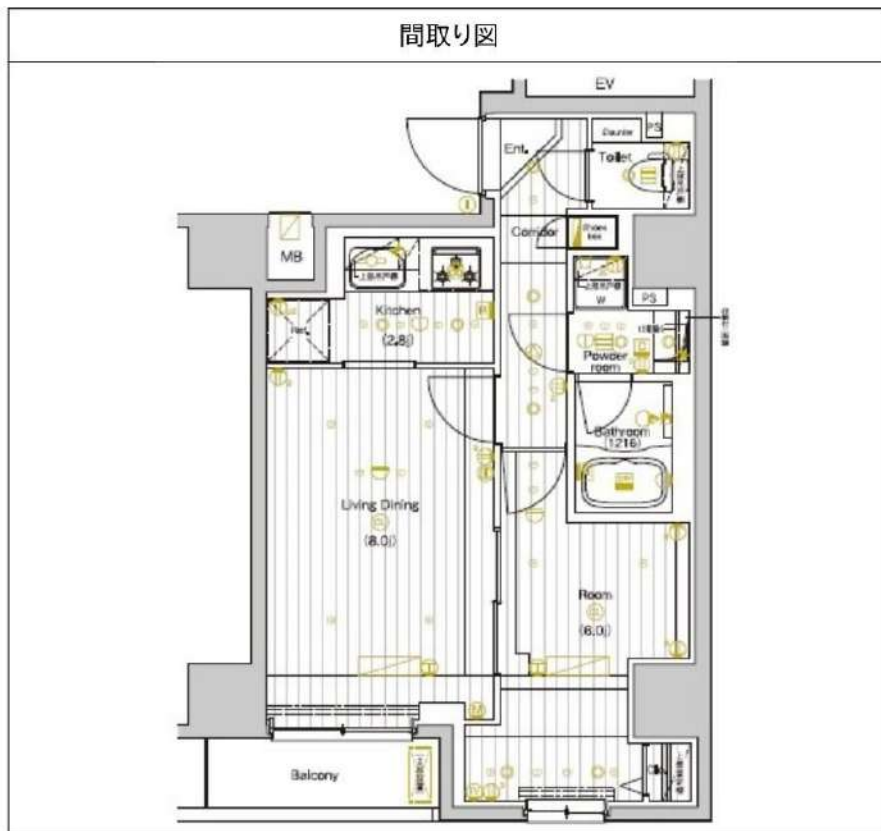
あずま通り店 新宿区歌舞伎町1-8-3良川ビル2階
TEL:03-6205-5732

PREMIUM CUBE 両国DEUX 801

物件種別	間取り	賃料	管理費等
マンション	1LDK	175,000円	18,000円

【Wi-Fiインターネット無料※シーファイブ】ペット2匹飼育可 築浅高級分譲デザイナーズ

【Wi-Fiインターネット無料※シーファイブ】ペット2匹飼育可 築浅高級分譲デザイナーズ



敷金/保証金	175,000円	礼金/権利金	175,000円
敷引/償却金	175,000円	更新料	1.5ヶ月(新賃料)
更新事務手数料			
その他費用			
物件所在地	東京都墨田区亀沢4丁目25-2		
交通	都営大江戸線 両国駅 徒歩12分 総武線快速 錦糸町駅 徒歩12分 都営浅草線 浅草駅 徒歩23分		
間取り詳細	LD 8.00畳, K 2.80畳		
構造	鉄筋コンクリート 8階 / 12階建		
面積	40.92㎡	向き	西
築年月	2021年6月	契約期間	普通借家契約 2年
退去日		入居時期	2024年12月26日
駐車場	バイク置き場		
設備	浴室乾燥, 24時間換気システム, ガス給湯, バス・トイレ別, CS, シャワー, ガスキッチン, 温水洗浄便座, エアコン, エアコン2台, 室内洗濯機置場, 押入, BS, CATV, モニタ付オートロック, シューズボックス, ネット使用料不要, クローゼット, 3口以上コンロ, フローリング, トイレ有, ガスコンロ, ユニットバス, パス有, 追い焚き風呂, システムキッチン, 洗面化粧台, TVインターホン, デザイナーズ, エレベーター, 外壁タイル張り, 風除室, 宅配BOX		
入居諸条件	ペット可, 事務所不可, 二人入居可		
損害保険	要 25,000円(2年)		
保証会社	可 保証会社必須/～50%		
備考	■入居中サポート/21450円 ■抗菌代/17600円 ■事務手数料/11000円 ■保証会社必須/～50% ■保険/25000円 ■鍵費用/25300円 ■契約期間(2年普借)※違約金有☆AZPの賃料+1万円でスーパーゼロプラン適用★0 ■ペット飼育時条件有		

※図面と異なる場合は現況を優先となります。

新宿本店

新宿区新宿3-21-4新宿ニュータワービル1階
TEL: 03-6279-2032



みずうた
水商売のお部屋



あずま通り店

新宿区歌舞伎町1-8-3良川ビル2階
TEL: 03-6205-5732