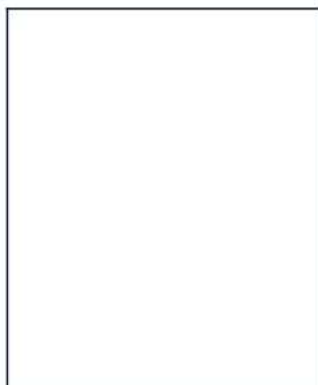
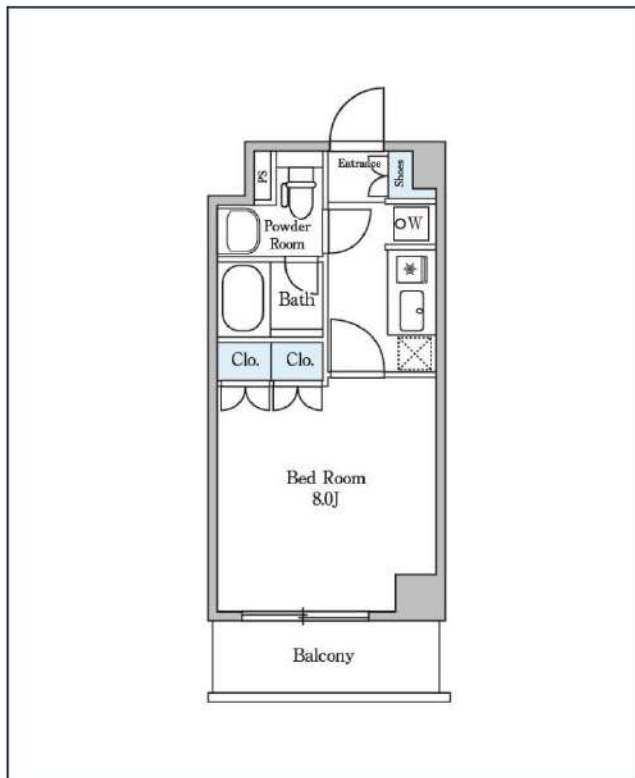
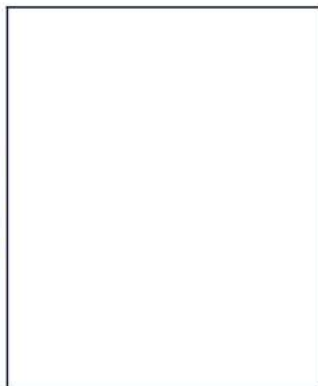


ディームス麻布狸穴町

都営大江戸線「麻布十番」徒歩8分
東京メトロ日比谷線「神谷町」徒歩10分



号室	賃料		
111	137,000円		
共益費	10,000円		
敷金	137,000円	礼金	137,000円
所在地	東京都港区麻布狸穴町51-1		
構造・階建	RC 1階部分 / 地上6階、地下0階		
築年月	2014年2月	総戸数	81
間取り	1K	専有面積	25.45㎡
契約期間	普通借家2年	開口向き	
保険		連帯保証人	指定しない
保証会社			
その他費用	鍵交換費用22,000円 税込、Goodプレミアムα (24Hサポートのみ) 11,000円 税抜(入居時)、住宅総合保険(フレックス)20,000円 非課税(入居時)、Goodプレミアムα 登録料2,000円/税抜(入居時)		
入居時期	2024年12月中旬	退去予定日	—
備考	特約等につきましてはGoodリアルエステート仲介会社様専用サイトの部屋詳細をご確認ください。		

インターネット 使用料無料	オートロック	宅配ボックス	専用ゴミ置き場	浴室乾燥機	追い焚き	ウォシュレット	エレベーター	ウォークイン クローゼット	洗面所独立	グリル	洗濯機置場室内
バス・トイレ別	コンロ2口	システムキッチン	エアコン	24H暖房システム	下駄箱	防犯カメラ	光ファイバー	集合ポスト	フローリング	ベランダ/バルコニー	外観タイル張り

※現況と図面に相違がある場合は、現況優先となります。

新宿本店

新宿区新宿3-21-4新宿ニューパークビル1階
TEL: 03-6279-2032



みずべや
水商売のお部屋



あずま通り店

新宿区歌舞伎町1-8-3良川ビル2階
TEL: 03-6205-5732

ルシェール赤坂 305号室

1DK
138,000円

管理費 8,000円

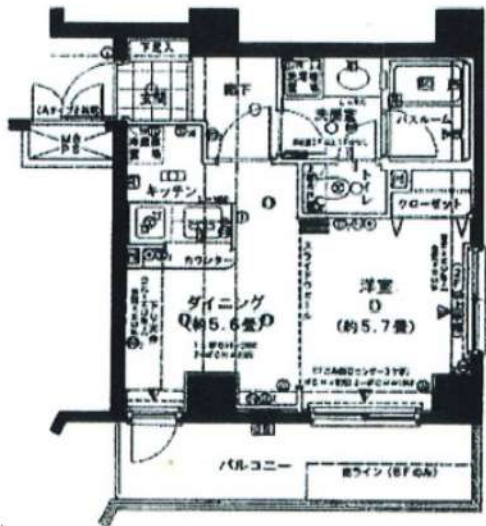
礼金 1ヶ月

敷金 無

東京メトロ千代田線「赤坂」徒歩4分

東京メトロ南北線「六本木一丁目」徒歩8分

都営大江戸線「六本木」徒歩9分



※最新の空室・申込状況はイタジにてご確認ください

所在	東京都港区赤坂6丁目12-12		
間取詳細			
構造・階建	RC 3階 / 8階建		
専有面積	34.44㎡	物件種別	マンション
築年月	1997年11月	開口向き	
入居時期	相談	更新料	1ヶ月(新賃料)
損保	要 20,000円 2年	連帯保証人	不要
契約期間	普通借家2年		
保証会社	(ミライズインシュア) 保証料(初回契約時)50%、保証料(更新時)12000円、エルズサポート・いえらぶパートナーズ利用可		
駐車場		駐輪場	
入居諸条件	外国人可、分譲タイプ		
その他費用	鍵交換費用33,000円、ハウスクリーニング77,000円(退去時)、24時間駆け付けサポート1,100円(月額)、契約事務手数料11,000円		
周辺施設	ローソン赤坂6丁目店まで78m、セブンイレブン赤坂6丁目店まで133m、スギ薬局赤坂店まで131m、マルエツ赤坂店まで477m		
設備	都市ガス、宅配ボックス、バストイレ別、エレベーター1基、室内洗濯機置き場、エアコン付き、システムキッチン、TVモニター付インターホン、オートロック、防犯カメラ、分譲タイプ、バルコニー、クローゼット		
備考	特約:1年未満解約の場合は短期解約違約金 総賃料1ヶ月分、更新事務手数料:新賃料0.3ヵ月分(税別)、解約予告1ヵ月前・大手法人諸条件相談可能☆		

※掲載情報と現状が異なる場合は現状が優先となります

新宿本店 新宿区新宿3-21-4新宿ニューワールドビル1階
TEL: 03-6279-2032



みずべや
水商売のお部屋



あずま通り店 新宿区歌舞伎町1-8-3良川ビル2階
TEL: 03-6205-5732

分譲型賃貸マンション

都営大江戸線 麻布十番駅まで 徒歩4分

東京メトロ南北線 麻布十番駅まで 徒歩5分

管理室、メールボックス、システムキッチン、ガスコンロ設置済、2口コンロ、ガスキッチン、バス・トイレ別、脱衣所、浴室乾燥、温水洗浄便座、洗面所独立、洗面所にドア、洗面化粧台、バス有、トイレ有、シャワー、エアコン、BS、CS、CATV、ネット使用料不要、電話2回線、ネット専用回線、光ファイバー、TVインターホン、マルチメディアコンセント、インターホン、インターネット専用線配線済み、2F以上、防犯カメラ、オートロック、カードキー、モニタ付オートロック、給湯、エレベーター、24時間ゴミ出し可、風除室、敷地内ゴミ置き場、宅配BOX、24時間換気システム、冷房、暖房、外壁タイル張り、分譲タイプ、フローリング、室内洗濯機置場、クローゼット、シューズボックス、玄関収納、収納有、人感照明センサー、角住戸、2面採光、駅前



インターネット使い放題!
★光ケーブル★
(プロバイダ・契約料・通信料不要)
※端末は各自のご負担となります。

※この図面は販売図面をもとに作成しております。図面と異なる場合は現況を優先となります。

グランドコンシェルジュ麻布

賃料	205号室 140,000円		
構造	鉄筋コンクリート造 地上階数 9階		
交通	都営大江戸線 麻布十番駅まで 徒歩4分		
所在地	東京都港区麻布十番2丁目6-4		
完成	2014年4月	専有面積	26.17㎡
現況	空室	入居時期	2024年11月02日
敷金	1ヶ月	共益費	5,000円
礼金	2ヶ月	契約終了時 敷金償却	1ヶ月
契約期間	普通 2年間	解約予告	1ヶ月前
更新料	新賃料1ヶ月	火災保険	20,000円(2年)
保証会社	必須	保証人	不要
契約条件	[一時金] アクト安心ライフ24:16500円 鍵交換代:22000円 [月次費用] システム利用料:275円 初回保証料:月額費用の40%、1年毎に更新保証料10,000円。(GTN使用時50%~100%) ペット(不可)、外国人入居(相談)、楽器使用(不可)、事務所(不可)、法人(相談) ※当物件は土砂災害警戒区域に該当します。		

★入居前に各種施工ができます! 防虫施工 22,000円 光触媒コーティング33,000円

新宿本店 新宿区新宿3-21-4新宿ニュータワービル1階
TEL: 03-6279-2032



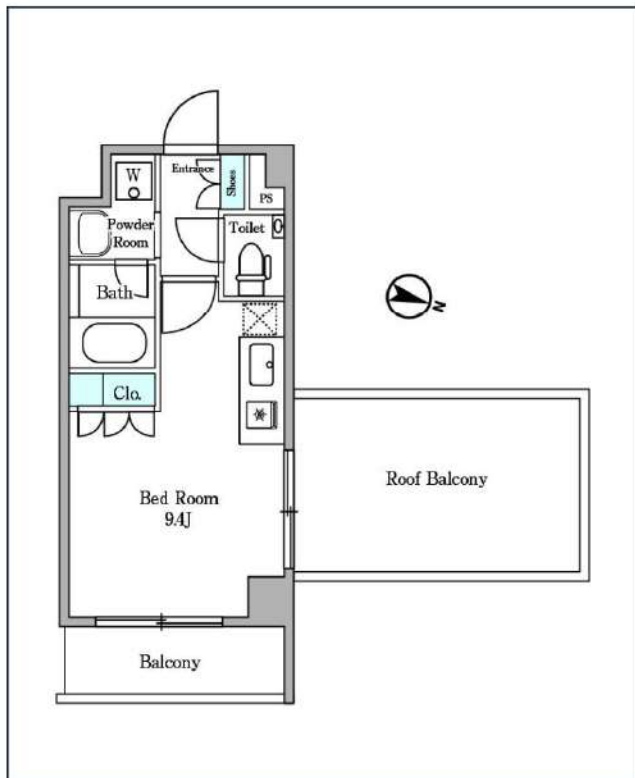
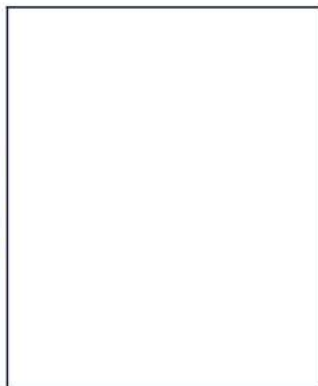
みずばや
水商売のお部屋



あずま通り店 新宿区歌舞伎町1-8-3良川ビル2階
TEL: 03-6205-5732

ディームス麻布狸穴町

都営大江戸線「麻布十番」徒歩8分
東京メトロ日比谷線「神谷町」徒歩10分



号室	賃料
601	149,000円

共益費	10,000円		
敷金	149,000円	礼金	149,000円
所在地	東京都港区麻布狸穴町51-1		
構造・階建	RC 6階部分 / 地上6階、地下0階		
築年月	2014年2月	総戸数	81
間取り	ワンルーム	専有面積	25.05㎡
契約期間	普通借家2年	開口向き	
保険		連帯保証人	指定しない

保証会社			
その他費用	鍵交換費用22,000円 税込、Goodプレミアムα (24Hサポートのみ) 11,000円 税抜(入居時)、住宅総合保険(フレックス)20,000円 非課税(入居時)、Goodプレミアムα 登録料2,000円/税抜(入居時)		
入居時期	2024年12月上旬	退去予定日	—



※現況と図面に相違がある場合は、現況優先となります。

備考
特約等につきましてはGoodリアルエステート仲介会社様専用サイトの部屋詳細をご確認下さい。

新宿本店 新宿区新宿3-21-4新宿ニュータウンビル1階
TEL: 03-6279-2032



みずべや
水商売のお部屋

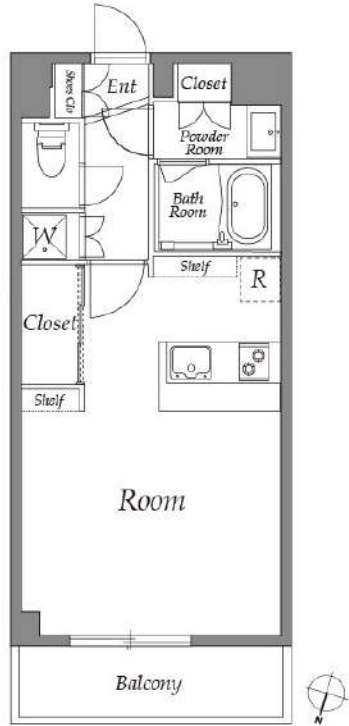


あずま通り店 新宿区歌舞伎町1-8-3良川ビル2階
TEL: 03-6205-5732

建物種別	マンション
カスタリア代々木上原 (カスタリアヨヨギウエハラ)	
205号室	

礼金1ヶ月!敷金1ヶ月!(保証会社利用必須)(申込月末日迄の契約始期分対象)

賃貸条件	賃料	151,000円	共益費	6,000円
	敷金	1ヶ月	礼金	1ヶ月
	契約形態	普通借家	契約期間	2年
	更新料	新賃料1ヶ月		



所在地	東京都渋谷区上原1丁目17-16			
交通	小田原線「代々木上原」徒歩4分 東京メトロ千代田線「代々木上原」徒歩4分			
建物	構造・規模	RC造 地上4階、地下1階建		
	築年数	2000年10月	総戸数	25戸
	間取	ワンルーム	専有面積	32.28㎡
共用設備	外観タイル張り、オートロック、防犯カメラ、宅配ボックス、集合ポスト、エレベーターあり、専用ゴミ置き場あり、駐輪場あり			
保証会社利用必須	第1優先保証料	((株)クレディセゾン) 保証料(初回契約時)30%、年間保証料10,000円(1年毎)		
	第2優先保証料	日本セーフティー(株)初回賃料総額の50%、月額330円(税込)、年間保証料10,000円(1年毎)、賃料滞納時の事務手数料(1回毎)個人2,970円(税込)法人3,300円(税込)		
	第3優先保証料	フォーシーズ(株)個人/初回賃料総額の150%(初回保証料50%+特別預託金100%)※特別預託金は退去時、滞納家賃が無い場合は借主様へ返金されます。法人/初回賃料総額の100%。月額330円(税込)、年間保証料賃料総額の1ヶ月分(1年毎)		
その他費用	損害保険	要 貸主指定 18,000円 2年		
	鍵交換費	27,500円(税込み)		
退去時費用	室内清掃費	居室専有面積30㎡未満は一律33,000円(税込)、30㎡以上は1㎡あたり1,100円(税込)		
	エアコン清掃費	壁掛け・床置き式1台あたり11,000円(税込)、天井カセット型エアコン1台あたり27,500円(税込)		
備考	<p>■205号室B1'タイプ ■2015年8月室内リノベーション工事実施済(キッチン・洗面・浴室) ■室内の素材・仕様は部屋によって異なる場合がございます。 ■CATV※要別途契約・イッツコム(0120-109-199) ■インターネット無料(要登録):フレッツ光ネクストギガマンション・スマートタイプ(0120-116-116)※設定状況によりNTTの配線工事が必要になる場合がございます。 ■トランクルーム 要問合せ:月額3,300円(税込)・敷金1ヶ月/TR1 ■2016年2月大規模修繕工事済</p>			



入居可能日	2024年12月下旬	開口向き	北
<p>〈専有設備〉 インターフォン(TVモニター付き)、フローリング、クローゼット、下駄箱、収納スペース、エアコン、システムキッチン、カウンターキッチン、コンロ口数(2口)、コンロ種類(ガス)、バス・トイレ(別室)、追い焚き、浴室乾燥機、温水洗浄便座、洗面台、洗面所独立、脱衣所、給湯、洗濯置き場(室内)、ベランダ・バルコニー、CATV(有料)、インターネット使用料無料</p> <p>※入居可能日は、空き予定の場合室内状況等により延びる可能性もございます。 ※図面と現況が異なる場合は、現況優先とさせていただきます。</p>			

新宿本店 新宿区新宿3-21-4新宿ニューターワビル1階
TEL: 03-6279-2032



みずべや
水商売のお部屋

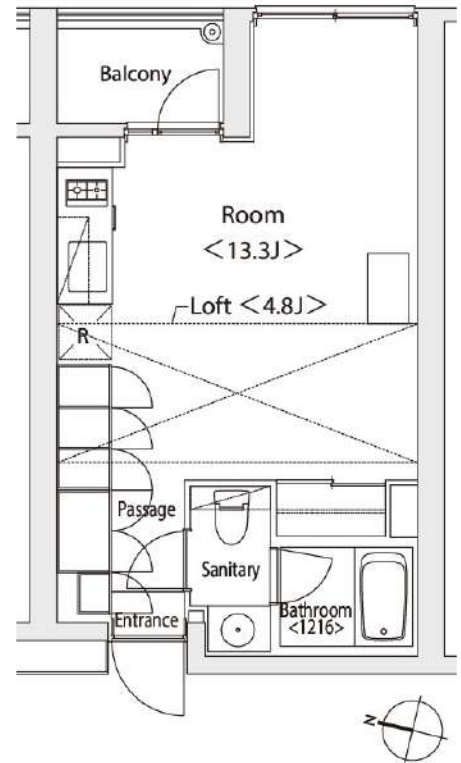
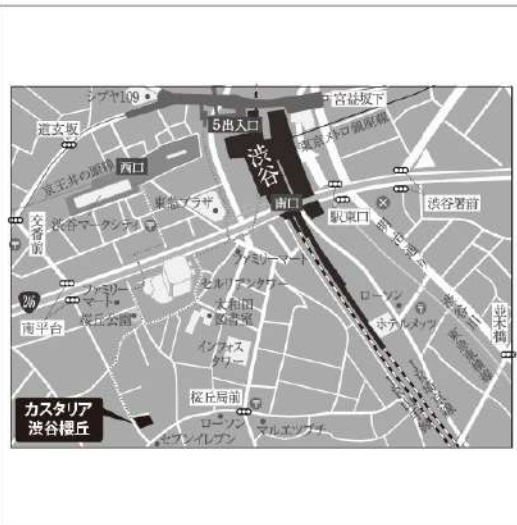


あずま通り店 新宿区歌舞伎町1-8-3良川ビル2階
TEL: 03-6205-5732

建物種別	マンション
カスターリア渋谷櫻丘 (カスターリアシブヤクラガオカ)	
102号室	

礼金なし!敷金1ヶ月!(保証会社利用必須)(申込月末日迄の契約始期分対象)

賃貸条件	賃料	172,000円	共益費	10,000円
	敷金	1ヶ月	礼金	無料
	契約形態	普通借家	契約期間	2年
	更新料	新賃料1ヶ月		



入居可能日	2025年1月下旬	開口向き	東
<p>〈専有設備〉 インターフォン(TVモニター付き)、ダブルロック、防犯サムターン、フローリング、ロフト、マルチメディアコンセント、ブラインド付、クローゼット、下駄箱、収納スペース、エアコン、システムキッチン、コンロ口数(2口)、コンロ種類(ガス)、バス・トイレ(別室)、追い焚き、温水洗浄便座、タンクレストイレ、洗面台、給湯、洗濯機付、ペランダ・バルコニー、BS、CS、インターネット使用料無料</p> <p>※入居可能日は、空き予定の場合室内状況等により延びる可能性もございます。 ※図面と現況が異なる場合は、現況優先とさせていただきます。</p>			

所在地	東京都渋谷区桜丘町29-21		
交通	JR山手線「渋谷」徒歩8分 京王井の頭線「神泉」徒歩8分		
建物	構造・規模	RC造 8階建	
	築年数	2007年4月	総戸数 30戸
	間取	ワンルーム	専有面積 32.86㎡
共用設備	オートロック、防犯カメラ、24時間緊急対応、機械警備、宅配ボックス、集合ポスト、エレベーターあり、専用ゴミ置き場あり、駐輪場あり、バイク置場あり		
保証会社利用必須	第1優先保証料	((株)クレディセゾン) 保証料(初回契約時)30%、年間保証料10,000円(1年毎)	
	第2優先保証料	日本セーフティー(株)初回賃料総額の50%、月額330円(税込)、年間保証料10,000円(1年毎)、賃料滞納時の事務手数料(1回毎)個人2,970円(税込)法人3,300円(税込)	
	第3優先保証料	フォーシーズ(株)個人/初回賃料総額の150%(初回保証料50%+特別預託金100%)※特別預託金は退去時、滞納家賃が無い場合は借主様へ返金されます。法人/初回賃料総額の100%。月額330円(税込)、年間保証料賃料総額の1ヶ月分(1年毎)	
その他費用	損害保険	要 貸主指定 18,000円 2年	
	鍵交換費	27,500円(税込み)	
退去時費用	室内清掃費	居室専有面積30㎡未満は一律33,000円(税込)、30㎡以上は1㎡あたり1,100円(税込)	
	エアコン清掃費	壁掛け・床置き式1台あたり11,000円(税込)、天井カセット型エアコン1台あたり27,500円(税込)	
備考	<p>■デザイナーズ ■102号室Bタイプ ■ドラム式洗濯乾燥機 ■インターネット無料(要登録):フレッツ光ネクストギガマンション・スマートタイプ(0120-116-116)※設定状況によりNTTの配線工事が必要になる場合がございます。■宅配ボックス※利用任意・要別途申込 ■駐車場 空無 ■バイク置場 要問合せ:(株)パーキングマーケット(03-6273-3007) ■2021年3月大規模修繕工事済 ■床暖房無(床暖房撤去、床暖房操作パネルは開閉できなくなります。)</p>		

新宿本店 新宿区新宿3-21-4新宿ニュータワービル1階
TEL: 03-6279-2032

みずばや
水商売のお部屋

あずま通り店 新宿区歌舞伎町1-8-3良川ビル2階
TEL: 03-6205-5732

分譲型賃貸マンション

東京メトロ南北線 六本木一丁目駅まで 徒歩3分

東京メトロ銀座線 溜池山王駅まで 徒歩4分

管理室、メールボックス、機械式駐車場、システムキッチン、ガスコンロ設置済、2口コンロ、ガスキッチン、バス・トイレ別、脱衣所、浴室乾燥、温水洗浄便座、洗面所にドア、洗面化粧台、バス有、トイレ有、シャワー、エアコン、BS、CS、ネット使用料不要、ネット専用回線、光ファイバー、TVインターホン、マルチメディアコンセント、インターホン、電話回線、インターネット専用線配線済み、2F以上、防犯カメラ、オートロック、モニタ付オートロック、給湯、ガス給湯、エレベーター、エレベーター2基、24時間ゴミ出し可、風除室、敷地内ゴミ置き場、宅配BOX、24時間換気システム、冷房、暖房、外壁タイル張り、フローリング、室内洗濯機置場、クローゼット、シューズボックス、玄関収納、収納有、人感照明センサー、駅前、大型タウン内



グランドコンシェルジュ六本木

賃料	1007号室 187,000円		
構造	鉄筋コンクリート造 地上階数 20階		
交通	東京メトロ南北線 六本木一丁目駅まで 徒歩3分		
所在地	東京都港区六本木2丁目2-4		
完成	2017年8月	専有面積	30.01㎡
現況	退去予定	入居時期	相談
敷金	1ヶ月	共益費	10,000円
礼金	0ヶ月	契約終了時 敷金償却	-
契約期間	普通 2年間	解約予告	1ヶ月前
更新料	新賃料1ヶ月	火災保険	22,000円(2年)
保証会社	必須	保証人	不要
契約条件	<p>[一時金] 鍵交換代:44000円 [月次費用] システム利用料:275円 初回保証料:月額費用の40%、1年毎に更新保証料10,000円。(GTN使用時100%) ペット(不可)、外国人入居(相談)、楽器使用(不可)、事務所(不可)、法人(相談) ※本契約は、契約開始後1年未満で解約した場合は賃料・共益費2ヶ月分、1年以上2年未満で解約した場合は賃料・共益費1ヶ月分相当額の違約金が別途かかります。</p>		
	2024年10月31日 解約予定		

※この図面は販売図面をもとに作成しております。図面と異なる場合は現況を優先となります。

★入居前に各種施工ができます！ 防虫施工 22,000円 光触媒コーティング33,000円

新宿本店

新宿区新宿3-21-4新宿ニュータウンビル1階
TEL: 03-6279-2032



みずばや
水商売のお部屋



あずま通り店

新宿区歌舞伎町1-8-3良川ビル2階
TEL: 03-6205-5732