

# ペット可高級分譲賃貸マンション AZEST亀戸Ⅱ

JR総武線 『亀戸』駅徒歩7分



名称：AZEST亀戸Ⅱ  
 所在地：東京都江東区亀戸5丁目38番6号  
 構造：鉄筋コンクリート造 地上5階建て  
 竣工：2019年1月  
 交通：JR総武線『亀戸』駅徒歩7分  
 東武亀戸線『亀戸水神』駅徒歩4分  
 条件：敷金0ヶ月/礼金1ヶ月  
 更新料 新築料の1.5ヶ月分  
 鍵交換費用 27,500円(税込)  
 文書事務手数料 5,500円(税込)  
 振替事務手数料 330円/月(税込)  
 ステージ安心サポート24 19,800円(税込)  
 短期解約違約金有 (1年未満1か月)  
 火災保険：18,000円  
 その他：保証会社加入のこと  
 保証人不要プランご相談可能  
 初回保証料：毎月支払い合計額の50%  
 ※学割プラン有：初回保証料 10,000円～  
 月額保証料700円  
 ※保証会社利用しない場合は、敷金2ヶ月  
 ※別途留学生プラン有 (運賃保証人不要)

※参考写真



独立洗面台

敷地内ゴミ置き場

～～設備～～

- \*TVモニター付オートロック
- \*2口ガスシステムキッチン
- \*独立洗面化粧台
- \*ウォシュレット
- \*浴室換気暖房乾燥機
- \*エアコン
- \*室内洗濯機置き場
- \*防犯カメラ
- \*BS/110°CSアンテナ
- \*宅配BOX・メールBOX
- \*インターネット・wi-fi無料 (C-five) ※他回線不可
- \*敷地内ゴミ置き場 (24時間ゴミ出し可能)
- \*エレベーター 2基
- \*無料ラック式駐輪場78台
- 初回登録料3,000円
- ※空き要確認

**\*ペット飼育可能\***  
 ※猫・小型犬いずれか2匹  
 飼育時は敷金プラス1ヶ月預かり  
 (体長50cm以内)

～ご利用保証会社～  
 エポスROOM iD・ルームバンクインシア  
 ★留学生プラン 初回：毎月支払い合計額の100～120%\*  
 (最低保証料 50,000円)  
 ※初回 120%の場合、we chat pay/銀聯カードでの決済可  
 月額保証料 700円  
 ※別途、賃料+管理費の2%の手数料がかかります。  
 外国人サポートプラン利用料 10,800円/年 (初年度より)  
 ※初期費用のお支払いにクレジットカード決済をご利用可  
 ※法人様契約の際の諸条件は別途お問い合わせ下さい

決済可能です！  
 WeChat Pay 微信支付 UnionPay 银联  
 ※詳細は要問い合わせ※

ネット無料

敷金0

【募集条件】

号室	賃料	間取り	方位	専有面積	現況
202	92,000円	1K	西	25.81㎡	11/28退去予定
317	92,500円	1K	北東	25.81㎡	11/8退去予定
417	93,000円	1K	北東	25.81㎡	11/9退去予定
508	94,000円	1K	北東	26.10㎡	11/17退去予定

管理費 8,000円

※ライオンに限り※※申込自由※  
 ※電気自由の他ライオンライオン電気業者からご案内  
 事項にご案内をお願いします！※詳細はこちら



※退去時、貸主の指定業者による室内のクリーニング費用(44,000円・税込)・エアコン内部洗浄(14,300円・税込/台)は借主様負担となります。

図面と現況が異なる場合は、現況優先と致します

新宿本店 新宿区新宿3-21-4新宿ニューワークビル1階  
 TEL: 03-6279-2032



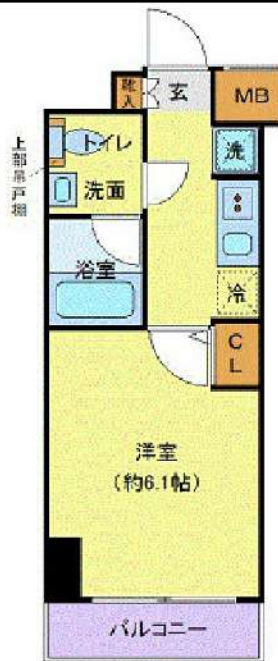
みずやべや  
 水商売のお部屋



あずま通り店 新宿区歌舞伎町1-8-3良川ビル2階  
 TEL: 03-6205-5732



間取り図



基本情報

住所	東京都江東区枝川1丁目 6-8	号室	407		
交通	1	有楽町線豊洲駅 徒歩11分	間取り	1K	
	2	ゆりかもめ豊洲駅 徒歩13分	広さ	壁芯21.45㎡	
	3	京葉線潮見駅 徒歩20分	方角	北東	
築年月	2009年8月	構造	RC・9階建	現況	期日指定 2024年12月中旬

賃料等

敷金	0ヶ月	礼金	1ヶ月
賃料	103,000円	再契約料	新賃料の1ヵ月
共益費	11,000円		

■鍵交換代33,000円 ■退去時クリーンコート代55,000円 ■事務手数料22,000円 ■退去時精算手数料5,500円 (最終請求時) ■リブクラブ2,200円/月 ■SBI少額短期保険800円/月 ■指定賃貸保証加入 (総賃料100%) ■賃料等引き落とし料330円/月 ■家具家電撤去費用27,500円 (家具家電無し契約を希望の場合) ■短期解約違約金: 賃料1ヶ月分 (1年未満) ■モバイルwifi (50GB)付 ■民泊・簡易宿泊による利用及びそれに伴う広告等は一切禁止 ■法人で保証会社加入無しの場合、敷金1ヵ月 ■海外審査相談可 ■全物件先行契約になります。 ■事務所・SOHO利用禁止 ■外国籍の方: GTN加入要 (海外審査OK) 初回保証料: 賃料総額100% 月次手数料2,330円 (税込) ■エクセレントシリーズ

設備

エレベーター / 宅配ボックス / フローリング / 家具・家電付 / エアコン / 人感照明センサー / TVインターホン / システムキッチン / 給湯 / バストイレ別 / 脱衣所 / 浴室乾燥機 / 洗面所独立 / クロゼット / オートロック / 敷金不要 / 外国人可 / キャンペーン特集

建物内観



外観画像



SET UP賃貸 (家具・家電付き) 対応

[ 家具・家電付き基本内容 ] 条件をご確認ください。  
 ●TV ●冷蔵庫 ●レンジ  
 ●ベット ●デスク ●チェア  
 ●カーテン ●その他備品  
 ※物件により異なる場合がございます。  
 詳しくはお問合せ下さい。



新宿本店

新宿区新宿3-21-4新宿ニュータワービル1階  
TEL: 03-6279-2032



みずべや  
水商売のお部屋



あずま通り店

新宿区歌舞伎町1-8-3良川ビル2階  
TEL: 03-6205-5732



# 高級分譲賃貸マンション

## スカイコートグランデ清澄白河

東京外半蔵門線・都営大江戸線

『清澄白河』駅徒歩10分



名称：スカイコートグランデ清澄白河  
所在地：東京都江東区佐賀2丁目10番12号  
構造：鉄筋コンクリート造 地上7階建  
竣工：2018年1月  
交通：東京外半蔵門線『清澄白河』駅徒歩10分  
都営大江戸線『清澄白河』駅徒歩10分  
東京外半蔵門線『水天宮前』徒歩10分

賃貸条件：敷金0ヶ月/礼金1ヶ月  
更新料 新賃料の1ヶ月分  
文書事務手数料 5,500円(税込)  
振替事務手数料 330円/月(税込)  
鍵交換費 27,500円(税込)  
ステージ安心サポート24 19,800円(税込)

火災保険：18,000円  
その他：保証会社加入のこと  
保証人不要プランご相談可能

初回保証料：毎月支払額の50%  
※学生プラン有り：初回保証料 10,000円～  
月額保証料 700円  
※保証会社利用しない場合は、敷金2ヶ月  
※別途留学生プラン有(連帯保証人不要)

～ご利用保証会社～  
エポスROOM iD・ルームバンクインシュア  
★留学生プラン 初回：毎月支払い合計額の100～120%\*  
(最低保証料 50,000円)  
※初回 120%の場合、we chat pay/銀聯カードでの決済可  
月額保証料 700円  
※別途、賃料+管理費の2%の手数料がかかります。  
外国人サポートプラン利用料 10,800円/年(初年度より)  
※初期費用のお支払いにクレジットカード決済をご利用可  
※法人様契約の際の諸条件は別途お問い合わせください

- ※転貸不可
- ～設備概要～
- ※TVモニター付オートロック
  - ※エレベーター1基
  - ※2口ガスシステムキッチン・グリル
  - ※インターネット
  - ※独立洗面台
  - ※NTT・ニューロ光)※別途契約
  - ※浴室換気暖房乾燥機
  - ※防犯窓センサー(1・2F)
  - ※ウォシュレット
  - ※BS・CSアンテナ
  - ※24時間換気システム
  - ※宅配BOX・メールBOX
  - ※室内洗濯防水パン
  - ※駐輪場無料
  - ※エアコン完備
  - ※空き状況要確認!
  - ※防犯カメラ
  - ※敷地内ごみ置き場

※参考写真



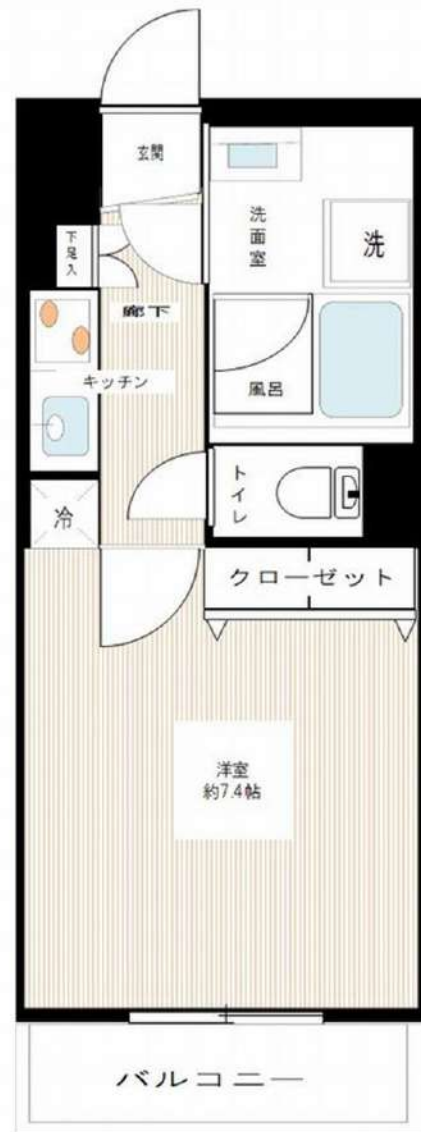
敷金0

※3Dライオンにて※※申込自由※  
※退去時ご自身の持ち物(3Dライオン)の撤去費用はご自身  
事前に室内を点検いたします! ※持込物あり

### 【募集条件】

号室	賃料	間取り	専有面積	現況
102	103,000円	1K	25.62㎡	11/23空予定
管理費 10,000円				

※退去時、賃主の指定業者による室内のクリーニング費用(44,000円・税込)・エアコン内部洗浄(14,300円・税込/台)は借主様負担となります。



図面と現況が異なる場合は、現況優先と致します

新宿本店 新宿区新宿3-21-4新宿ニューターワビル1階  
TEL: 03-6279-2032



みずべや  
水商売のお部屋



あずま通り店 新宿区歌舞伎町1-8-3良川ビル2階  
TEL: 03-6205-5732



# ペット可高級分譲賃貸マンション HY's crecer 清澄白河

東京メトロ半蔵門線・都営大江戸線  
『清澄白河』駅徒歩9分



★ライフラインに関して★※申込自由※  
★電気含むその他ライフライン→ライフライン取次業者からご案内  
事前にご案内をお願いします！※対象物件あり

**\*ペット飼育可能\***  
※猫・小型犬いずれか1匹  
飼育時は敷金プラス1ヶ月（お預かり）

## ■物件概要

- 名称 HY's crecer 清澄白河(ハイスクレール 305ミラカ)
- 所在地 東京都江東区三好4丁目7番3号
- 構造 鉄筋コンクリート造 地上8階建て
- 竣工 2017年2月
- 交通 東京メトロ半蔵門線『清澄白河』駅徒歩9分  
都営大江戸線『清澄白河』駅徒歩9分  
都営新宿線『菊川』駅徒歩12分

## ■賃貸条件

- 礼金 1ヶ月
- 敷金 1ヶ月
- 更新料 新賃料1.5ヶ月分
- 火災保険 18,000円
- 条件 文書事務手数料 5,500円(税込)  
鍵交換費用 27,500円(税込)  
振替事務手数料 330円(税込)/月  
ステージ安心サポート24 19,800円(税込)
- その他 保証会社加入のご  
保証人不要プランご相談可能  
初回保証料：毎月支払額の50%  
※学生プラン有り：初回保証料 10,000円～  
月額保証料 700円  
※保証会社利用しない場合は、敷金2ヶ月  
※別途留学生プラン有（連帯保証人不要）

～ご利用保証会社～  
エポスROOM iD・ルームバンクインシュア  
★留学生プラン 初回：毎月支払い合計額の100～120%\*  
(最低保証料 50,000円)  
※初回 120%の場合、we chat pay/ 銀聯カードでの決済可  
月額保証料 700円  
※別途、賃料+管理費の2%の手数料がかかります。  
外国人サポートプラン利用料 10,800円/年（初年度より）  
※初期費用のお支払いにクレジットカード決済をご利用可  
※法人様契約の際の諸条件は別途お問い合わせください



## ■設備概要

- ◇カラーTVモニター付オートロック
- ◇インターネット無料（シーファイブ）
- ◇2口ガスシステムキッチン ※他回線利用不可
- ◇浴室換気乾燥機
- ◇BS/CS
- ◇ウォシュレット
- ◇宅配ボックス・メールボックス
- ◇室内洗濯機置場
- ◇エレベーター1基
- ◇エアコン1基
- ◇駐輪場 300円/月+ステッカー代150円/年
- ◇独立洗面台 ※1年一括払い、要空状況・申込方法確認

## 【募集条件】

号室	賃料	間取り	専有面積	現況
405	103,000円	1K	25.67㎡	12/1退去予定
607	104,000円	1K	25.66㎡	11/20退去予定

**管理費 8,000円**

参考写真



※ 退去時、貸主の指定業者による室内のクリーニング費用(44,000円・税込)・エアコン内部洗浄(14,300円・税込/台)は借主様負担となります。

図面と現況が異なる場合は、現況優先と致します

**新宿本店** 新宿区新宿3-21-4新宿ニューパークビル1階  
TEL: 03-6279-2032



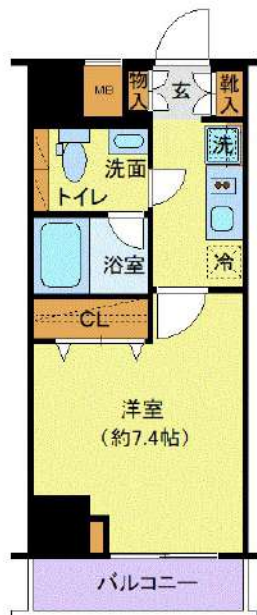
**みぎや**  
水商売のお部屋



**あずま通り店** 新宿区歌舞伎町1-8-3良川ビル2階  
TEL: 03-6205-5732



間取り図



基本情報

住所	東京都江東区東陽3丁目 4-4	号室	306		
交通	1	東西線木場駅 徒歩2分	間取り	1K	
	2	東西線東陽町駅 徒歩9分	広さ	壁芯25.67㎡	
	3	東西線門前仲町駅 徒歩15分	方角	南	
築年月	2013年7月	構造	RC・14階建	現況	予定 2024年10月下旬

賃料等

敷金	0ヶ月	礼金	1ヶ月
賃料	104,000円	再契約料	新賃料の1ヵ月
共益費	11,000円		

■鍵交換代33,000円 ■退去時クリーンコート代55,000円 ■事務手数料22,000円 ■退去時精算手数料5,500円 (最終請求時) ■リブクラブ2,200円/月 ■SBI少額短期保険800円/月 ■指定賃貸保証加入 (総賃料100%) ■賃料等引き落とし料330円/月 ■家具家電撤去費用27,500円 (家具家電無し契約を希望の場合) ■短期解約違約金: 賃料1ヶ月分 (1年未満) ■モバイルwifi (50GB)付 ■民泊・簡易宿泊による利用及びそれに伴う広告等は一切禁止 ■法人で保証会社加入無しの場合、敷金1ヵ月 ■海外審査相談可 ■全物件先行契約になります。 ■事務所・SOHO利用禁止 ■外国籍の方: GTN加入要 (海外審査OK) 初回保証料: 賃料総額100% 月次手数料2,330円 (税込) ■エクセレントシリーズ

設備

エレベーター / 宅配ボックス / フローリング / 家具・家電付 / エアコン / TVインターホン / 分譲賃貸 / 南向き / システムキッチン / 給湯 / バストイレ別 / 脱衣所 / 浴室乾燥機 / 追い焚き / 温水洗浄便座 / 洗面所独立 / 暖房便座 / クロゼット / オートロック / 敷金不要 / 外国人可 / キャンペーン特集

建物内観



外観画像



SET UP賃貸 (家具・家電付き) 対応

[ 家具・家電付き基本内容 ] 条件をご確認下さい。  
 ●TV ●冷蔵庫 ●レンジ  
 ●ベット ●デスク ●チェア  
 ●カーテン ●その他備品  
 ※物件により異なる場合がございます。  
 詳しくはお問合せ下さい。



新宿本店 新宿区新宿3-21-4新宿ニュータワービル1階  
 TEL: 03-6279-2032



みずばや  
 水商売のお部屋



あずま通り店 新宿区歌舞伎町1-8-3良川ビル2階  
 TEL: 03-6205-5732



物件ID:13371 \* 59

木下の賃貸  
KINOSHITA GROUP

# プレール・ドゥーク門前仲町Ⅲ

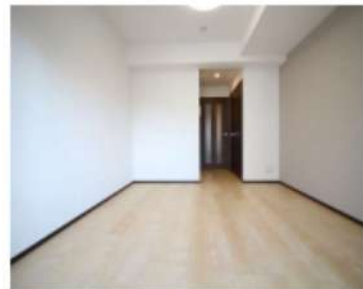
住み替え応援システムRn・Room  
家賃でポイントがたまる！  
住み替えで使ってお得！

安心管理システム24時間管理  
学生・女性にオススメ

築浅マンション！門前仲町駅約徒歩5分！洋室約7.5帖

インターネット(FGBB)月額基本使用料無料(Wi-Fi導入有)

ペット相談可(小型犬または猫1匹、敷金2ヶ月)



新生活応援  
家具家電リース

新生活応援に必須の家具家電をリースで揃えよう！

家具4点セット	月額 4,000円	家具10点セット	月額 9,900円
家具5点セット	月額 5,500円	家具15点セット	月額 10,800円
家具6点セット	月額 6,400円	家具20点セット	月額 13,800円

※初期費用が別途必要です。



木下の賃貸友の会  
詳細はこちら▶



※図面と現況が異なる場合には現況を優先とします。

## ACCESS

東京メトロ東西線 門前仲町駅 徒歩5分

都営大江戸線 清澄白河 徒歩12分

東京メトロ半蔵門線 水天宮前 徒歩13分

906号室

賃料 105,000円

管理費 10,000円

敷金 0ヶ月 礼金 1ヶ月

## OUTLINE

間取り 1K タイプ 専有面積 25.8㎡

入居日 2024年12月上旬 内見 11月18日

「木下の賃貸」友の会費 1,980円(税込)/月額

所在地 東京都江東区福住1丁目11-2

構造 RC造 規模 10階建9階

竣工日 2020年11月 総戸数 82戸

駐車場数 有 空き要確認

駐輪場数 有 空き要確認

駐車場敷金 なし 駐車場賃料 0円/月額

ペット飼育 相談 ペット飼育の場合の敷金 敷金2ヶ月

方位 北西 ガス パレットガス推奨

電気 パレット電気推奨

## LEASE CONDITION

契約期間 2年 更新料 新賃料 1.25ヶ月

解約予告 1ヶ月前に文書で当社宛に通知

スマートメーター設置費用 27,500円(税込) 消毒代 26,400円(税込)

定額ルームクリーニング代 63,800円(税込)

## EQUIPMENT

オートロック	○	洗濯機置場	○	バルコニー	○
エレベーター	○	浴室乾燥機	○	CATV	○
TVモニター付きインターフォン	○	洗浄機能付暖房便座	○	BSアンテナ	○
宅配ボックス	○	追い焚き	○	CSアンテナ	○
ガスコンロ	○	居室床材フローリング	○	カーシェアリング	○
IHクッキングヒーター	○	エアコン	○		
独立洗面台	○	浄化槽	○		

①保証会社加入必須。木下グループ保証：初回保証料80%、利用手数料月額550円(税込)、継続保証委託料20,000円(2年毎)

②木下の賃貸友の会加入必須。入居者補償制度、住まいのトラブル緊急サポート等のサービスを提供。月額1,980円(税込)~/法人プラン月額990円(住まいのトラブル緊急サポートのみ)

③12か月未満の解約時、賃料1か月分の違約金が御座います。

④CATV、BS・CS110、インターネット等(導入されているか否かは要確認)には別途契約、費用がかかります。

備考

新宿本店

新宿区新宿3-21-4新宿ニュータワービル1階  
TEL: 03-6279-2032



みずのばや  
水商売のお部屋



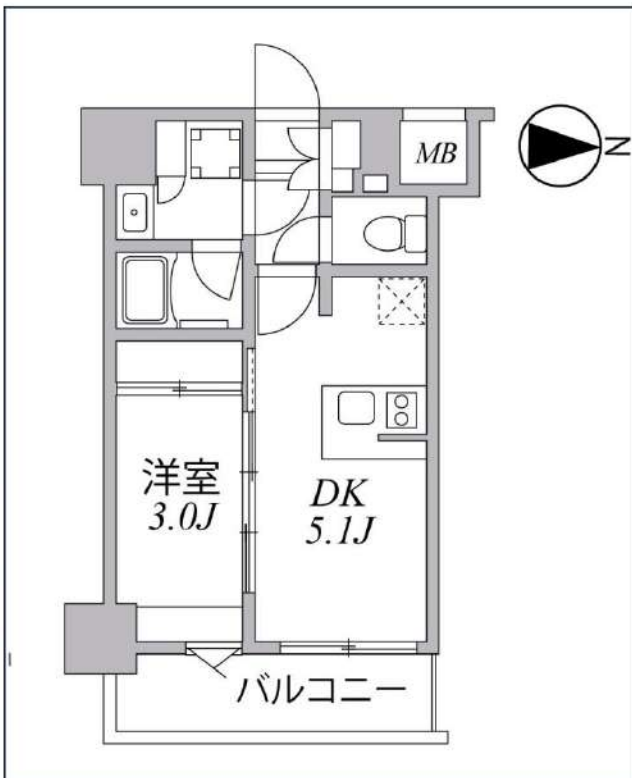
あずま通り店

新宿区歌舞伎町1-8-3良川ビル2階  
TEL: 03-6205-5732



# SYFORME住吉

東京メトロ半蔵門線「住吉」徒歩8分  
都営新宿線「住吉」徒歩8分



号室	賃料	
203	113,000円	
共益費	10,000円	
敷金	0円	礼金 0円
所在地	東京都江東区大島1丁目5-9	
構造・階建	RC 2階部分 / 地上10階、地下0階	
築年月	2021年10月	総戸数 79
間取り	1DK	専有面積 25.87㎡
契約期間	普通借家2年	開口向き 東
保険		連帯保証人 指定しない
保証会社		
その他費用	鍵交換費用24,200円 税込、Goodプレミアムα (24Hサポートのみ) 11,000円 税抜(入居時)、住宅総合保険(フレックス)20,000円 非課税(入居時)、Goodプレミアムα 登録料2,000円/税抜(入居時)	
入居時期	2024年12月上旬	退去予定日 ー
備考	特約等につきましてはGoodリアルエステート仲介会社様専用サイトの部屋詳細をご確認ください。	



※現況と図面に相違がある場合は、現況優先となります。

新宿本店

新宿区新宿3-21-4新宿ニュータウンビル1階  
TEL: 03-6279-2032



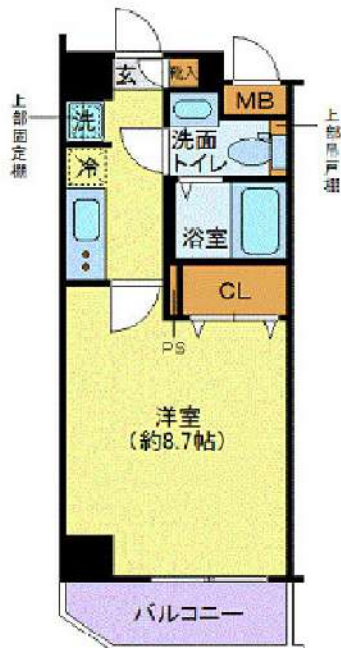
みずべや  
水商売のお部屋



あずま通り店

新宿区歌舞伎町1-8-3良川ビル2階  
TEL: 03-6205-5732

## 間取り図



## 基本情報

住所	東京都江東区東陽5丁目 15-7	号室	301		
交通	1	東西線東陽町駅 徒歩9分	間取り	1K	
	2	東西線木場駅 徒歩7分	広さ	壁芯26.05㎡	
	3	都営大江戸線門前仲町駅 徒歩19分	方角	北	
築年月	2016年8月	構造	RC・8階建	現況	期日指定 2024年11月中旬

## 賃料等

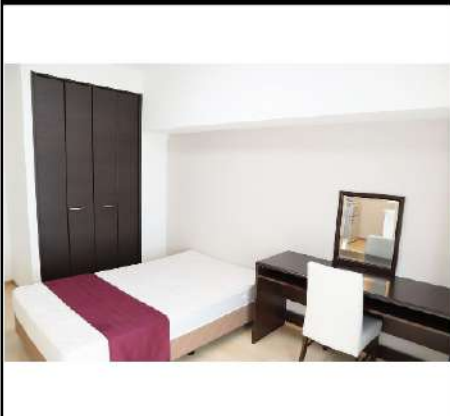
敷金	0ヶ月	礼金	1ヶ月
賃料	122,000円	再契約料	新賃料の1ヵ月
共益費	11,000円		

■鍵交換代33,000円 ■退去時クリーンコート代55,000円 ■事務手数料22,000円 ■退去時精算手数料5,500円 (最終請求時) ■リクラブ2,200円/月 ■SBI少額短期保険800円/月 ■指定賃貸保証加入 (総賃料100%) ■賃料等引き落とし料330円/月 ■家具家電撤去費用38,500円 (家具家電無し契約を希望の場合) ■短期解約違約金: 賃料1ヶ月分 (1年未満) ■モバイルwifi (50GB)付 ■民泊・簡易宿泊による利用及びそれに伴う広告等は一切禁止 ■法人で保証会社加入無しの場合、敷金1か月 ■海外審査相談可 ■全物件先行契約になります。 ■事務所・SOHO利用禁止 ■外国籍の方: GTN加入要 (海外審査OK) 初回保証料: 賃料総額100% 月次手数料2,330円 (税込) ■プレミアムシリーズ

## 設備

エレベーター / 宅配ボックス / 家具・家電付 / エアコン / ネット使用料不要 / システムキッチン / バストイレ別 / 浴室乾燥機 / 温水洗浄便座 / オートロック / 敷金不要 / 外国人可 / キャンペーン特集

## 建物内観



## 外観画像



## SET UP賃貸 (家具・家電付き) 対応

[ 家具・家電付き基本内容 ] 条件はご確認下さい。  
 ●TV ●冷蔵庫 ●レンジ  
 ●ベッド ●デスク ●チェア  
 ●カーテン ●その他備品  
 ※物件により異なる場合がございます。  
 詳しくはお問合せ下さい。



**新宿本店** 新宿区新宿3-21-4新宿ニュータワービル1階  
 TEL: 03-6279-2032



**みずべや**  
 水商売のお部屋



**あずま通り店** 新宿区歌舞伎町1-8-3良川ビル2階  
 TEL: 03-6205-5732



# ZOOM日本橋蛸殻町 503

物件種別	間取り	賃料	管理費等
マンション	1LDK	199,000円	20,000円

敷金/保証金	199,000円	礼金/権利金	0円
敷引/償却金		更新料	1ヶ月(新賃料)
更新事務手数料			
その他費用	[一時金] 鍵交換費用(税込): 33,000円 [月次費用] 家財保険+付帯サービス(税込): 1,835円 (備考) ■契約時: 当月分+翌月分の賃料・管理費をお支払い頂きます ■ペット飼育時: 敷金1ヶ月追加(別途飼育相則参照・要申請書) ■解約時: ルームクリーニング費用及び借主負担分の原状回復費用をお支払い頂きます		
物件所在地	東京都中央区日本橋蛸殻町1丁目3-3		
交通	東京メトロ半蔵門線 水天宮前駅 徒歩5分 東京メトロ東西線 茅場町駅 徒歩5分 東京メトロ日比谷線 人形町駅 徒歩7分		
間取り詳細	5階: LDK 10.10畳, 洋室 5.50畳		
構造	鉄筋コンクリート 5階 / 12階建		
面積	40.74㎡	向き	南東
築年月	2020年3月24日	契約期間	普通借家契約 2年
退去日		入居時期	即入居
駐車場	要問合せ 駐輪場		
設備	2口ガス(グリル付) 追焚 温水洗浄便座 床暖房 クローゼット エアコン 角部屋 二面採光		
入居諸条件	ペット可, 二人入居可		
損害保険			
保証会社	必須 トーシンライフ、オリコフォレントインシュア、全保連/保証料: 初回=賃料等×50%、月額=賃料等×1%		
備考	■民泊利用不可 ■自転車: 月額500円 (契約時2年間一括払い※台数要確認) ■部屋タイプ: C2 ■外国籍相談可(申込条件: 在留カード必須、日本語読み書き出来る方、連帯保証人必須: 日本人又は永住者) ■一部法人保証会社未加入時: 敷金・礼金を各1ヶ月追加 ◆内見予約は『スマート内覧』◆		

### 外観




### その他

### 間取り図

C1 type - C2 type - C3 type

専有面積: 40.74㎡ バルコニー面積: 6.12㎡  
 バルコニー面積: 7.20㎡



※図面と異なる場合は現況を優先となります。

## 新宿本店

新宿区新宿3-21-4新宿ニューターワビル1階  
TEL: 03-6279-2032



## みずべや

水商売のお部屋



## あずま通り店

新宿区歌舞伎町1-8-3良川ビル2階  
TEL: 03-6205-5732