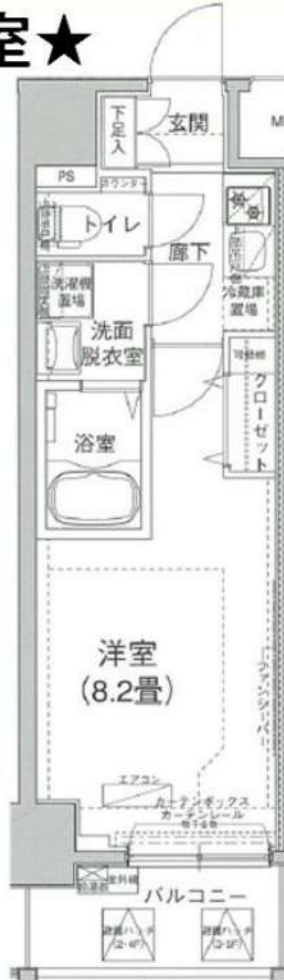


築浅分譲賃貸マンション

アイル東京向島参番館

キレイな築浅マンション！駅からわずか徒歩4分！

★302号室★



～設備～

- ★モニター付きオートロック
- ★共用部防犯カメラ設置
- ★ダブルロック&ディンプルキー
- ★宅配ボックス
- ★敷地内ごみ置き場
- ★クローゼット
- ★システムキッチン
- ★2口ガスコンロ
- ★浴室換気暖房乾燥機
- ★独立洗面台
- ★温水洗浄機能便座
- ★脱衣所
- ★エアコン完備

号室	タイプ	面積	賃料	共益費	入居日
302	B	26.25㎡	74,000円	15,000円	11月下旬

敷金なし 礼金1ヶ月 保証金:1ヶ月(契約時償却)
更新料:新賃料の1ヶ月分のみ ペット飼育不可

※解約予告1ヶ月前(書面による通知必要)



※図面と現況が異なる場合、現況を優先とします。

【物件概要】◆住居表示/東京都墨田区東向島6-1-5 ◆構造規模/鉄筋コンクリート造地上12階建

◆交通/東武スカイツリーライン「東向島」駅徒歩4分 他 ◆施工/2014年1月 ◆総戸数/59戸

【備考】◆保証会社必須(全保連60%) ◆火災保険 20,000円(2年) ◆アクセス24 12,000円(税別・初回のみ)

◆鍵交換手数料 26,000円(税別) ◆駐車場(2台) ◆バイク置場(6台) ◆駐輪場(59台・無料)

※駐車場・バイク置場・駐輪場ご利用の場合は建物管理会社への確認が必要となります。

※2年以内の解約は違約金が発生します。

★先行契約優先★

新宿本店

新宿区新宿3-21-4新宿ニューターワビル1階
TEL: 03-6279-2032



みずのべや
水商売のお部屋



あずま通り店

新宿区歌舞伎町1-8-3良川ビル2階
TEL: 03-6205-5732

貸マンション

押上駅

アルテシモ フォンテ 201

間取り
1K

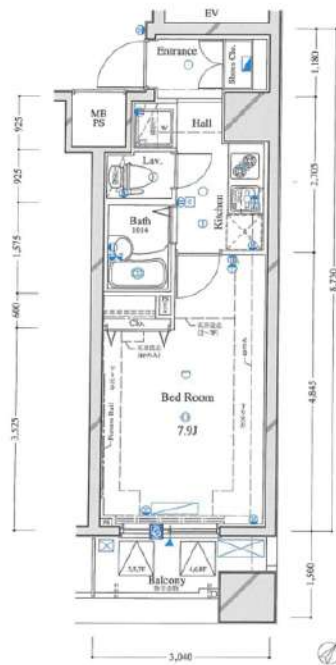
専有面積
25.48㎡

築年月
2008年05月



チェックポイント！

駐輪場(無料)事務所使用不可,SOHO使用不可,家事不可,ペット相談 小型犬可猫可(敷金1ヵ月積み増し(1ヶ月償))二人入居可,外観タイル張り,常時ゴミ出し可能分譲タイプ,角部屋,24時間換気システム,B・T別シャワー浴室乾燥機,トイレ温水洗浄便座,洗面台,2口コンロ,システムキッチン,収納スペース,シューズボックス,人感センサー付照明,室内洗濯機置場,給湯都市ガス,複層ガラス,フローリング,全居室フローリング,エアコン,C.S.B.S端子,C.A.T.V,MMコンセント,ダブルロックドア,オートロック,モニター付インターホン,ディンプルキー,防犯カメラ,火災警報器(報知機)パルコニー,エレベーター,宅配BOX敷地内AED有



物件種目	貸マンション
最寄駅	押上
間取タイプ	1K
賃料	賃料 75,000円
賃貸条件	礼金2ヶ月 敷金なし 保証金なし

物件所在地	東京都墨田区向島2丁目12-8		
交通	東京メトロ半蔵門線 押上 徒歩8分		
建物	建物名	アルテシモ フォンテ 201	
	構造・規模	RC 12階建/2階部分	
	使用部分積	25.48㎡	
	間取内訳	洋 7.9	
築年月	2008年05月	契約期間	2年
管理費等	12,000円/月		
駐車場			
現況	居住中	2024年12月10日退去予定	入居可能時期 2024年12月下旬予定
設備	B・T別シャワー浴室乾燥機,トイレ,温水洗浄便座,洗面台,2口コンロ,システムキッチン,収納スペース,シューズボックス,人感センサー付照明,室内洗濯機置場,給湯,都市ガス,複層ガラス,フローリング,全居室フローリング,エアコン,C.S.B.S端子,C.A.T.V,MMコンセント,ダブルロック...		
保険等	要 2年		
備考	賃料発生日はお申込みから2週間以内になります。(入居の場合は退去後2週間以内でお願致します)。ネット掲載全て可能です(確認不要)。鍵は1Rは1本渡しになります。1LDK以上は2本渡し(追加複製代3,300円)。鍵はレインズからもご取得いただけます。属性等なんでもご相談下さい。事務手数料 契約時:5,500円 鍵交換費用 退去時:23,100円 クリーニング費用 退去時:49,500円 エアコン内部洗浄 退去時:16,500円 インターネット料金:2,800円/月 ウェリエンテバシコあしんサポートクラブ:1,700円/月 更新料:新賃料1ヶ月 賃貸保証:加入要 全保証(初回賃料等総額50%~)1年毎更新料1:5万円/外田印の方ルームバンクインシユア(初回賃料等総額80%~)月謝保証料1:500円 共口口座振替手数料330円 利用料1:都営線早稲田 徒歩6分 利用料2:東武伊勢崎 大塚線 どうきょうスカイツリー 徒歩10分		

この図面は物件情報の一部を抜粋して掲載しております。(現況優先)
入居日・引渡日変更や付帯条件、別途料金等が発生する場合がありますのでご確認ください。

at home

infosheet 物件番号 69649132057

新宿本店 新宿区新宿3-21-4新宿ニュータウンビル1階
TEL: 03-6279-2032



みずべや
水商売のお部屋



あずま通り店 新宿区歌舞伎町1-8-3良川ビル2階
TEL: 03-6205-5732

貸マンション

錦糸町駅

パセオ・ラルゴ 401

間取り
1K

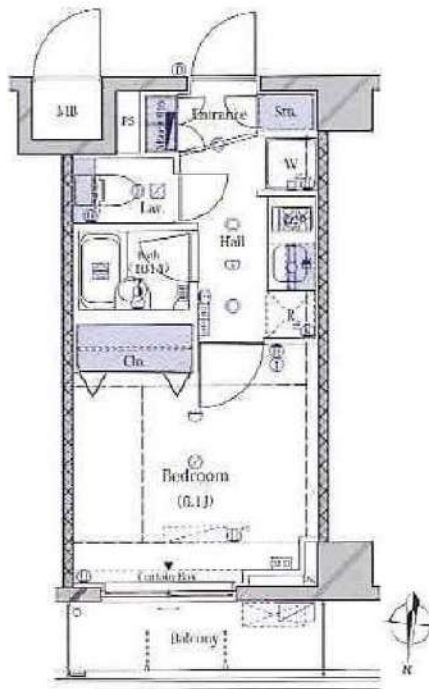
専有面積
21.12㎡

築年月
2008年11月

2駅3路線が利用可能
駅前に商業施設、飲食店も充実

チェックポイント！

主要採光面：北向き社宅可二人入居可、デザイナーズ、外観タイル張り、常時ゴミ出し可能分譲タイプ24時間換気システム、閑静な住宅街、B・T別シャワー浴室暖房浴室乾燥機、トイレ、温水洗浄便座、洗面所洗面台ガスコンロ付、2口コンロシステムキッチン、収納スペース、全居室収納、クローゼット、シューズボックス、人感センサー付照明、ダウンライト、室内洗濯機置場、洗濯機置場、給湯、都市ガス、フローリング、全居室フローリング、冷房、暖房、エアコン、全居室エアコン、C.S.B.S端子M.Mコンセントインターネット対応、光ファイバーダブルロックドア、オートロック、モニター付オートロック、モニターインターホンディンプルキー、防犯カメラ24時間録画...



物件種目	貸マンション
最寄駅	錦糸町
間取タイプ	1K
賃貸条件	賃料 81,000円 礼金1ヶ月 敷金1ヶ月 保証金なし

物件所在地	東京都墨田区亀沢4丁目14-16		
交通	J R 総武・中央緩行線 錦糸町 徒歩12分		
建物	建物名	パセオ・ラルゴ 401	
	構造・規模	RC 9階建/4階部分	
	使用部分積	21.12㎡	
	間取内訳	洋 6.1	
築年月	2008年11月	契約期間	2年
管理費等	なし 共益費 10,000円/月		
駐車場			
現況	居住中 2024年10月31日退去予定	入居可能時期	2024年11月中旬予定
設備	B・T別、シャワー浴室暖房浴室乾燥機、トイレ、温水洗浄便座、洗面所、洗面台、ガスコンロ付、2口コンロ、システムキッチン、収納スペース、全居室収納、クローゼット、シューズボックス、人感センサー付照明、ダウンライト、室内洗濯機置場、洗濯機置場、給湯、都市ガス、フローリング、全居室フロー...		
保険等	要 2,200円		
備考	火災保険及び地震24時間駆け付け、復旧サービス等が備わった入居者様への安心サービス「BRIプライムサービス」への加入が必須となります。(月額2,200円)お申込は「イタシズB」よりお手続きください。更新事務手数料：新賃料0.5ヶ月 専社では先行契約のみ受付可能となっております。＜賃貸保証＞①ジャックス②エポスコ③エッソインシシュア(WARUUS保証)：初回合計家賃100%、2%/月、敷金追加1ヶ月※年間更新料無し※外信の方は利用可能です。※海外審査も可能な本契約は株式会社「AEL」が保証となる敷金保証となります。④ルームシェアインシシュア⑤にいろいろインシシュア※⑥は信販系でない保証会社となります。詳細はA・T・Bをご覧ください。BRIプライムサービス：2,200円/月 更新料：新賃料1ヶ月 賃貸保証：加入要(個人)⑦株式会社ジャックス[VICCS-ONE] 初回合計家賃50%、1%/月、1.0、500円/年⑧株式会社エポスコ「ROOM ID」 初回合計家賃50%、1.5%/月、年間更新料無し※法人契約可 建築機代等：有 38,500円〜 利用駅1：新大塚戸線 南田 徒歩11分 利用駅2：新大塚線 菊川 徒歩14分		

この図面は物件情報の一部を抜粋して掲載しております。(現況優先)
入居日・引渡日変更や付帯条件、別途料金等が発生する場合がありますのでご確認ください。

at home

infosheet 物件番号 69834479022

新宿本店 新宿区新宿3-21-4新宿ニューターワビル1階
TEL：03-6279-2032



みずべや
水商売のお部屋



あずま通り店 新宿区歌舞伎町1-8-3良川ビル2階
TEL：03-6205-5732

貸マンション

錦糸町駅

ガリシア錦糸町ステーションフロント(ガリシアキンシチョウステーションフロント) 201

間取り
1K

専有面積
26.04㎡

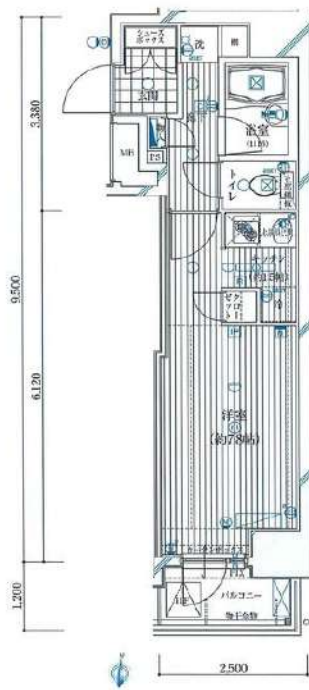
築年月
2008年01月



駅近で快適生活 インターネット利用無料!

チェックポイント!

バイク置場有、駐輪場有、主要採光面：南向き、住宅可、SOHO使用可、ペット相談、小型犬可、猫可(一匹につき敷金1ヶ月追加)、二人入居可、デザイナーズ、外観タイル張り、常時ゴミ出し可能分譲タイプ、角部屋、24時間換気システム、閑静な住宅街、B・T別シャワー浴室暖房浴室乾燥機、トイレ温水洗浄便座、洗面台ガスコンロ付、2口コンロ、システムキッチン、収納スペース、全居室収納クローゼット、シューズボックス、ダウンライト、室内洗濯機置場、洗濯機置場、給湯都市ガス、フローリング、全居室フローリング、冷房、暖房、エアコン、全居室エアコン、C.S、B.S端子、CATV、MMセンター、インターネット対応、インターネット使用料無料、ダブルロックドア。



物件種目	貸マンション
最寄駅	錦糸町
間取タイプ	1K
賃料条件	賃料 94,500円
	礼金なし 敷金なし 保証金なし

物件所在地	東京都墨田区江東橋3丁目 10-9		
交通	J R総武・中央緩行線 錦糸町 徒歩3分		
建物	建物名	ガリシア錦糸町ステーションフロント(ガリシアキンシチョウステーションフロント) 201	
	構造・規模	RC 15階建 地下1階/2階部分	
	使用部分積	26.04㎡	
	間取内訳	洋 7.8	
築年月	2008年01月	契約期間	2年
管理費等	なし 共益費 10,000円/月		
駐車場			
現況	居住中 2024年11月19日退去予定	入居可能時期	2024年12月上旬予定
設備	B・T別、シャワー浴室暖房浴室乾燥機、トイレ温水洗浄便座、洗面台、ガスコンロ付、2口コンロ、システムキッチン、収納スペース、全居室収納クローゼット、シューズボックス、ダウンライト、室内洗濯機置場、洗濯機置場、給湯、都市ガス、フローリング、全居室フローリング、冷房、暖房、エアコン...		
保険等	要 2,200円		
備考	火災保険及び地震24時間割付け、優待サービス等が併設した入居者様への安心サービス「BRIプライムサービス」への加入が必要となります。(月額2,200円)お申込は「イタジジBB」よりお手続きください。更新事務手数料：新賃料0.5ヶ月 貴社では先行契約のみ受付可能となっております。<賃貸保証>①ジャックス②エポスコ③ニッポンインシュア(WAKELUS保証)：初回合計家賃10.0%、2%/月、敷金は1ヶ月※年間更新料無し※外国籍の方は利用可能です。※海外審査可能な本契約は株式会社AKLUSが貸主となる物件保証となります。④ルームシェアインシュア⑤にしているインシュア⑥は信販系でない保証会社となります。詳細はA.T.B.Bをご参照ください。BRIプライムサービス：2,200円/月 更新料：新賃料1ヶ月 賃貸保証：加入要(個人) ①株式会社ジャックス [VICCS-ONE] 初回合計家賃5.0%、1%/月、1.0、5.00円/年②株式会社エポスコ [ROOM ID] 初回合計家賃5.0%、1.5%/月、年間更新料無し※法人契約も可 建交機代等：有 38,500円〜 利用駅1：新大塚駅 徒歩約13分 利用駅2：新大塚駅 徒歩約13分		

この図面は物件情報の一部を抜粋して掲載しております。(現況優先)
入居日・引渡日変更や付帯条件、別途料金等が発生する場合がありますのでご確認ください。

at home

infosheet 物件番号 69836689026

新宿本店 新宿区新宿3-21-4新宿ニュータワービル1階
TEL: 03-6279-2032



みずべや
水商売のお部屋



あずま通り店 新宿区歌舞伎町1-8-3良川ビル2階
TEL: 03-6205-5732

貸マンション

本所吾妻橋駅

アルテシモソロ(アルテシモソロ) 502

間取り
1K

専有面積
25.53㎡

築年月
2018年03月



チェックポイント!

駐輪場有, 主要採光面: 西向き, 事務所使用不可, 楽器不可, ペット相談, 二人入居可, デザイナーズ, 外観タイル張り, 24時間換気システム, B・T別, シャワー, 追焚機能, 浴室乾燥機, トイレ, 洗面台, 洗面所独立, ガスコンロ可, 2口コンロ, システムキッチン, 収納スペース, クローゼット, シューズボックス, 室内洗濯機置場, 給湯, 都市ガス, 全居室フローリング, 冷房, 暖房, エアコン, C S, B S 端子, インターネット使用料無料, ダブルロックドア, オートロック, モニタ付オートロック, ディンプルキー, 防犯カメラ, パルコニー, エレベーター, 宅配BOX



物件種目	貸マンション
最寄駅	本所吾妻橋
間取タイプ	1K
賃貸条件	賃料 100,000円 礼金1ヶ月 敷金なし 保証金なし

物件所在地	東京都墨田区東駒形4丁目20-7		
交通	都営浅草線 本所吾妻橋 徒歩2分		
建物	建物名	アルテシモソロ(アルテシモソロ) 502	
	構造・規模	RC 12階建/5階部分	
	使用部分積	25.53㎡	
	間取内訳	洋室7.6畳	
築年月	2018年03月	契約期間	2年
管理費等	15,000円/月 共益費なし 雑費なし		
駐車場			
現況	居住中	入居可能時期	2025年1月20日予定
設備	B・T別, シャワー, 追焚機能, 浴室乾燥機, トイレ, 洗面台, 洗面所独立, ガスコンロ可, 2口コンロ, システムキッチン, 収納スペース, クローゼット, シューズボックス, 室内洗濯機置場, 給湯, 都市ガス, 全居室フローリング, 冷房, 暖房, エアコン, C S, B S 端子, インターネット使用料無料, ダブルロック...		
保険等	要 2年20,000円		
備考	クリーニング費用: 77,000円(税込) 短期解約違約金あり: 1年未満解約時, 賃料1ヶ月分 24時間緊急駆けつけ対応: 22,000円 事務手数料: 11,000円 鍵交換代: 27,500円 更新料: 新賃料1ヶ月 賃貸保証: 加入要 <エボス> 初回保証料50% (月額保証料800円) <ジェイリース> 初回保証料50% (月額保証料800円) <あんしん保証> 初回保証料50% (月額保証料900円) ※外国籍プラン: 初回保証料100% 利用駅1: 東武伊勢崎・大井町線 浅草 徒歩11分 徒歩9分 利用駅2: 東京メトロ銀座線 浅草 徒歩11分		

この図面は物件情報の一部を抜粋して掲載しております。(現況優先)
入居日・引渡日変更や付帯条件、別途料金等が発生する場合がありますのでご確認ください。

at home

infosheet 物件番号 10212660094

新宿本店 新宿区新宿3-21-4新宿ニュータワービル1階
TEL: 03-6279-2032



みずべや
水商売のお部屋



あずま通り店 新宿区歌舞伎町1-8-3良川ビル2階
TEL: 03-6205-5732

貸マンション

森下駅

プレスタイル森下 702

間取り
1K

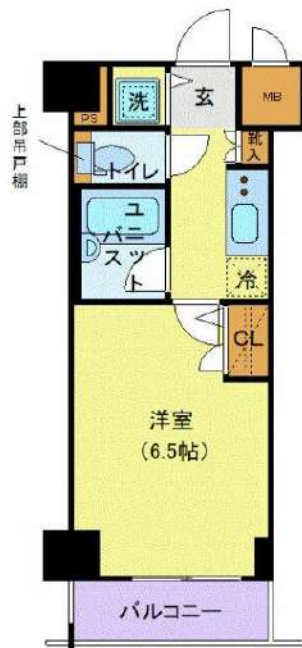
専有面積
20.72㎡

築年月
2010年02月

定期借家

チェックポイント！

主要採光面：北向き,事務所使用不可,楽器不可,分譲タイプ,最上階,B・T別,浴室乾燥機,トイレ,温水洗浄便座,ガスコンロ可,2口コンロ,システムキッチン,収納スペース,クローゼット,シューズボックス,家具付き,家電付,室内洗濯機置場,洗濯機置場,給湯,都市ガス,フローリング,都市ガス給湯,エアコン,インターネット対応,インターネット使用料無料,オートロック,モニタ付オートロック,モニタ付インターホン,エレベーター,宅配BOX



物件種目	貸マンション
最寄駅	森下
間取タイプ	1K
賃貸条件	賃料 106,000円 礼金1ヶ月 敷金なし 保証金なし

物件所在地	東京都墨田区立川1丁目5-14		
交通	都営新宿線 森下 徒歩3分		
建物	建物名	プレスタイル森下 702	
	構造・規模	RC 7階建/7階部分	
	使用部分積	20.72㎡	
間取内訳			
築年月	2010年02月	契約期間	2年
管理費等	11,000円/月 共益費なし 雑費なし		
駐車場			
現況	居住中 2024年11月14日退去予定	入居可能時期	2024年11月下旬予定
設備	B・T別,浴室乾燥機,トイレ,温水洗浄便座,ガスコンロ可,2口コンロ,システムキッチン,収納スペース,クローゼット,シューズボックス,家具付き,家電付,室内洗濯機置場,洗濯機置場,給湯,都市ガス,フローリング,都市ガス給湯,エアコン,インターネット対応,インターネット使用料無料,オート...		
保険等	要		
備考	<p>■建交代33,000円■退去時クリーニング代55,000円■事務手数料22,000円■退去時精算手数料5,500円(撤去給水時)■リフクラ2,200円/月■SBI少額定期預金800円/月■指定貸付保証加入(保証料100%)■資料等引き落とし料330円/月■家具家電撤去費用27,500円(家具家電無し契約を希望の場合)■短期解約約金:賃料1ヶ月分(1年未満)■モバイルWi-Fi(50GB)付■風呂・湯沸かし器による利用及びそれに伴う広告等は一切禁止■法人で保証会社加入無しの場合、敷金1ヶ月間解約審査制が可能な物件内存在可能性があります。■事務所・SOHO利用禁止■外国の方:G TN加入要(海外審査OK)■加保保証料:賃料総額100% 月次手数料2,330円(税込)■エクセルシリーズ 事務手数料:22,000円 退去時精算手数料:5,500円 室内清掃費用:55,000円 リフクラ:2,200円/月 SBI少額定期預金:800円/月 印刷料:新賃料1ヶ月 貸付保証:加入要 初貸保証料:総賃料の100% 更新時:20,000円/年毎 建交代等:有 33,000円- 利用駅1:都営新宿線 菊川 徒歩8分 利用駅2:JR総武・中央線行徳 両国 徒歩9分</p>		

この図面は物件情報の一部を抜粋して掲載しております。(現況優先)
入居日・引渡日変更や付帯条件、別途料金等が発生する場合がありますのでご確認ください。

at home

infosheet 物件番号 10568954079

新宿本店 新宿区新宿3-21-4新宿ニュータワービル1階
TEL:03-6279-2032



みずべや
水商売のお部屋



あずま通り店 新宿区歌舞伎町1-8-3良川ビル2階
TEL:03-6205-5732

新築貸マンション

曳舟駅

SYFORME NEXT MUKOJIMA 301

間取り
1LDK

専有面積
40.98㎡

築年月
2024年09月

新築

チェックポイント！

バイク置場有(2,200円/月)、駐輪場有(330円/月)、主要採光面：北東向き、ペット相談 小型犬可 猫可、保証人不要、二人入居可、2面採光、常時ゴミ出し可能、角部屋、24時間換気システム、B・T別、シャワー、追焚機能、浴室乾燥機、トイレ、温水洗浄便座、洗面所、洗面台、シャワー付洗面化粧台、洗面所独立、ガスコンロ可、2口コンロ、カウンターキッチン、システムキッチン、収納スペース、クローゼット、シューズボックス、室内洗濯機置場、洗濯機置場、都市ガス、フローリング、全居室フローリング、エアコン、インターネット対応、オートロック、防犯カメラ、バルコニー、エレベーター、宅配BOX



物件種目
新築貸マンション

最寄駅

曳舟

間取タイプ

1LDK

賃貸条件

賃料 187,000円

礼金なし 敷金なし 保証金なし

物件所在地

東京都墨田区向島5丁目

交通

東武伊勢崎・大師線 曳舟 徒歩6分

建物

建物名	SYFORME NEXT MUKOJIMA 301
構造・規模	R C 12階建/3階部分
使用部分積	40.98㎡
間取内訳	

築年月

2024年09月

契約期間

2年

管理費等

15,000円/月 共益費なし 雑費なし

駐車場

有 33,000円/月

現況

空家

入居可能時期

即時

設備

B・T別、シャワー追焚機能浴室乾燥機、トイレ、温水洗浄便座、洗面所、洗面台、シャワー付洗面化粧台、洗面所独立、ガスコンロ可、2口コンロ、カウンターキッチン、システムキッチン、収納スペース、クローゼット、シューズボックス、室内洗濯機置場、洗濯機置場、都市ガス、フローリング、全居室フロー...

保険等

要 2年20,000円

備考

分譲貸マンション「SYFORME (シーフォルム)」シリーズならではのスタイリッシュなデザインと充実設備がポイントです。◆ペット飼育可の場合：ペット飼育時は敷金1ヶ月増し増し。◆内見開始日は1TAND1 BBをご確認ください。◆新築物件：先行申込み受付可 ◆当該物件クレジットカード決済不可となります。◆室内清掃費用：82,500円 更新料：旧賃料1ヶ月 賃貸保証：加入要 クレディセゾン初回4.0%、以降1.0%、0.00円/年(総賃料1.5万円以上：1.4%、0.00円/年)～外信の方：エボスGTNを利用。初回保証料6.0%、月額保証料2%、年間保証料無し 利用駅1：京成押上線京成曳舟 徒歩10分 利用駅2：東京メトロ半蔵門線 押上 徒歩12分

この図面は物件情報の一部を抜粋して掲載しております。(現況優先)
入居日・引渡日変更や付帯条件、別途料金等が発生する場合がありますのでご確認ください。

at home

infosheet 物件番号 10255618099

新宿本店 新宿区新宿3-21-4新宿ニュータワービル1階
TEL: 03-6279-2032



みずべや
水商売のお部屋



あずま通り店 新宿区歌舞伎町1-8-3良川ビル2階
TEL: 03-6205-5732