



最新IoT設備と収納を備えた家具階段で  
利便的で機能的な特別仕様。



1R + LOFT

NET FREE

◆ 建物設備 ◆

- ・ BT別 (Showerタイプ) ・ 収納スペース(家具階段) ・ 独立洗面台
- ・ シューズボックス ・ 室内物干し設備 ・ エアコン ・ 温水洗浄便座
- ・ TVモニター付インターホン ・ 室内照明一式 ・ 室内洗濯機置場
- ・ 一口ガスキッチン ・ 最新IoT設備 ・ Wi-Fiルーター

※1 画像は全てイメージです。 ※2 現況との相違があった場合、現況を優先とします。  
 ※3 短期解約違約金 1年未満2ヶ月 2年未満1ヵ月分  
 ※4 電力供給指定会社有り (変更手数料 3,300円)

築浅

~ Newly built ~

# Harmony Teracce

ホワイトアイランド

号室 : 203号室  
 住所 : 東京都中野区白鷺2丁目26-11  
 竣工 : 2023年10月  
 構造 : 木造2階建て全12戸  
 専有面積 : 12.70㎡  
 現況 : 10月26日退去  
 入居 : 11月4日

~ 賃貸条件 ~

賃料 : 59,000円  
 共益費 : 4,000円  
 町内会費 : 300円  
 敷金 : 0ヶ月  
 礼金 : 1ヵ月  
 契約期間 : 2年間  
 更新料 : 1ヵ月  
 解約予告 : 2ヵ月前

● 初期費用 ●

退去時クリーニング費用 : 38,500円  
 家財保険 / 2年 : 20,000円  
 24時間サポート / 2年 : 20,900円  
 入居時IoT設定登録費 : 16,500円  
 保証会社初回保証料  
 保証人有 : 30,000円  
 保証人無 : 50,000円

西武新宿線 「鷺ノ宮」駅 徒歩10分

中央線「阿佐ヶ谷駅」徒歩20分、駅周辺に飲食店が多い環境で住みやすく、  
 閑静な住宅街に佇むアパートメントで、都内へのアクセスも抜群。

好立地 × 低価格 × 美空間

全室に独立洗面台を完備、「Premium DEKAVAND」



新宿本店 新宿区新宿3-21-4新宿ニューワールドビル1階  
 TEL: 03-6279-2032



みやぎや  
 水南苑のお部屋



あずま通り店 新宿区歌舞伎町1-8-3良川ビル2階  
 TEL: 03-6205-5732

# 貸マンション

## 落合南長崎駅

ユニテッドグロー西落合 304

間取り  
1K

専有面積  
21.08㎡

築年月  
2004年12月

### チェックポイント！

駐輪場有、主要採光面：南向きベットの相対小型犬可猫可、二人入居可、2面採光外観タイル張り、常時ゴミ出し可能分譲タイプ、角部屋24時間換気システム、B・T別シャワー浴室暖房浴室乾燥機、トイレ温水洗浄便座、洗面台、ガスコンロ付、2口コンロ、システムキッチン、グリル収納スペース、クローゼット、シューズボックス、室内洗濯機置場、洗濯機置場、給湯都市ガス出窓、フローリング、全居室フローリング、冷房、暖房、エアコン、インターネット対応、ダブルロックドアオートロック、モニター付オートロック、モニター付インターホン、ディンプルキー、防犯カメラ、火災警報器（感知機）、24時間セキュリティ、バルコニーエレベーター、宅配BOX



|       |                                     |
|-------|-------------------------------------|
| 物件種目  | 貸マンション                              |
| 最寄駅   | 落合南長崎                               |
| 間取タイプ | 1K                                  |
| 賃貸条件  | 賃料 70,000円<br>礼金1ヶ月 敷金なし 敷引なし 保証金なし |

|       |  |                 |    |
|-------|--|-----------------|----|
| 物件所在地 | 東京都新宿区西落合1丁目 28-3  |                 |    |
| 交通    | 都営大江戸線 落合南長崎 徒歩7分  |                 |    |
| 建物    | 建物名  | ユニテッドグロー西落合 304 |    |
|       | 構造・規模  | RC 5階建/3階部分     |    |
|       | 使用部分積  | 21.08㎡          |    |
|       | 間取内訳   |                 |    |
| 築年月   | 2004年12月   | 契約期間            | 2年 |
| 管理費等  | なし 共益費 15,000円/月 雑費なし  |                 |    |
| 駐車場   |  |                 |    |
| 現況    | 空家   | 入居可能時期          | 即時 |
| 設備    | B・T別シャワー浴室暖房浴室乾燥機、トイレ温水洗浄便座、洗面台、ガスコンロ付、2口コンロ、システムキッチン、グリル、収納スペース、クローゼット、シューズボックス、室内洗濯機置場、洗濯機置場、給湯都市ガス出窓、フローリング、全居室フローリング、冷房、暖房、エアコン、インターネ... |                 |    |
| 保険等   | 要 2年20,000円  |                 |    |
| 備考    | アクセス24 12,000円(初回のみ) 更新料：新賃料1ヶ月 賃貸保証：加入要 全保連60% 鍵交換代等：有 26,000円～ 利用駅1：西武世袋・豊島線東長崎徒歩14分 利用駅2：西武新宿線 新井薬師前 徒歩16分                                |                 |    |

新宿本店 新宿区新宿3-21-4新宿ニュータワービル1階  
TEL: 03-6279-2032



みずべや  
水商売のお部屋



あずま通り店 新宿区歌舞伎町1-8-3良川ビル2階  
TEL: 03-6205-5732

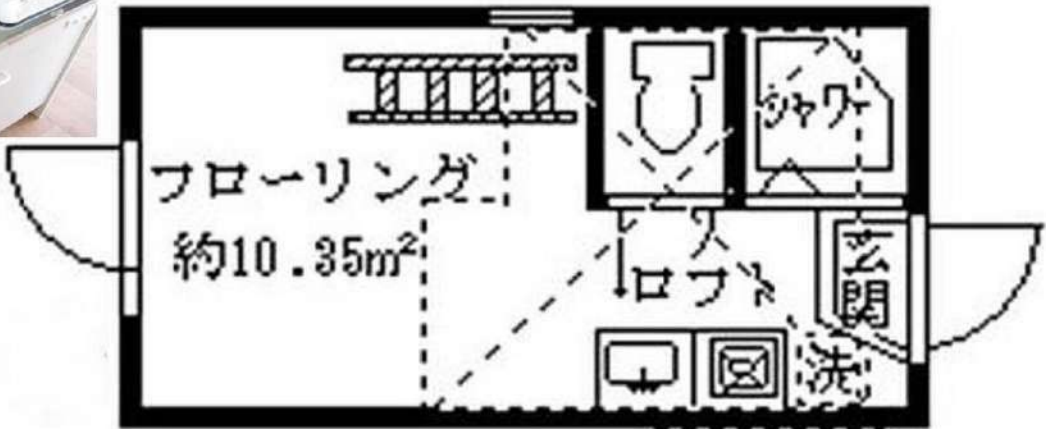
|             |               |                |                     |    |
|-------------|---------------|----------------|---------------------|----|
| 最寄駅         | 間取り           | 賃料             | 物件名                 | 号室 |
| <b>野方6分</b> | <b>1R+ロフト</b> | <b>¥52,000</b> | <b>フェリスノーブル 206</b> |    |

西武新宿線 / 野方駅 徒歩6分

|             |   |                |            |
|-------------|---|----------------|------------|
| 所在地         | 東京都中野区鷺宮1-1-5   |                |            |
| 路線          | 西武新宿線   |                |            |
| 最寄駅         | 野方  | 駅              | 6分         |
| 物件種別        | アパート  | 構造             | 木造         |
| 築年          | 2016年7月   | 階層             | 2階建        |
| 専有面積        | 10.35 m <sup>2</sup>  | 間取り            | 1R+ロフト     |
| 現況          | 退去予定  | 2024/12/20     |            |
| 契約種別        | 普通借家  | 期間             | 2年間(更新可)   |
| 賃料          | ¥52,000   | 敷金             | 0ヶ月        |
| 管理費         | ¥3,000  | 礼金             | 0ヶ月        |
| 更新料         | 新賃料の1ヵ月分  | 更新事務手数料11000円  |            |
| 保険料         | 2年間   | ¥20,000        |            |
| 契約手数料       | 5,000円(税別)  | 解約予告2ヵ月前通知     |            |
| 鍵交換費用       | 20,000円(税別)   |                |            |
| 退去時請求       | ハウスクリーニング代  | 40,000円(税別)    |            |
|             | エアコン洗浄代   | 12,000円(税別)    |            |
| 保証会社        | 利用必須  | 株式会社ミライズインシュア  |            |
| 保証料         | 初回保証料   | 月額総支払額の50~100% |            |
|             | 年間保証料   | 12,000円、月次手数料  | 月額400円(税別) |
| 24時間サポート    | 月額1,000円(税込)  |                |            |
| 条件          | ペット   | ×              |            |
|             | 外国籍   | ○              | 2人入居 ×     |
|             | 法人契約  | ○              | 生活保護 相談    |
|             | バス・トイレ別   | ○              | エレベーター ×   |
| 設備          | エアコン  | ○              | オートロック ○   |
|             | 独立洗面台   | ×              | 宅配BOX ×    |
|             | ガス種別  | 都市             |            |
|             | インターネット   | ○(別途契約)        |            |
| 備考          | シャワールーム・エアコン・オートロック   |                |            |
|             | <small>【短期解約の違約金】1年未満の解約:賃料+管理費の2ヵ月 1年以上2年未満の解約:賃料+管理費1ヵ月</small> |                |            |
| 建物管理会社      | 株式会社ハウスフレンド   |                |            |
| 駐輪場等空き確認TEL | 03-5577-5538  |                |            |



**敷金・礼金なし!**



**新宿本店** 新宿区新宿3-21-4新宿ニートワビル1階 TEL: 03-6279-2032
 
**みずや** 水商先のお部屋
 
**あずま通り店** 新宿区歌舞伎町1-8-3良川ビル2階 TEL: 03-6205-5732

# 賃貸アパート

## フェリスヴィガー 105号室

### 1R+ロフト

総武中央線

『東中野』

駅 徒歩 12分

中央線

『中野』

駅 徒歩 10分

#### 【物件概要】

所在地： 東京都中野区中野6-21-7

構造： 木造2階建て

築年月： 2016年9月

#### 【賃貸条件】

別紙一覧表参照

詳細は下記連絡先へお問い合わせ下さい。

### 緊急時対応 24時間管理サービス

★オートロック完備

★ロフト付(1階ロフト収納)

★カラーTVモニター付  
インターフォン

★トイレ・シャワーセパレート

★遠隔監視防犯カメラ設置  
(双方向音声)

★システムガス1口

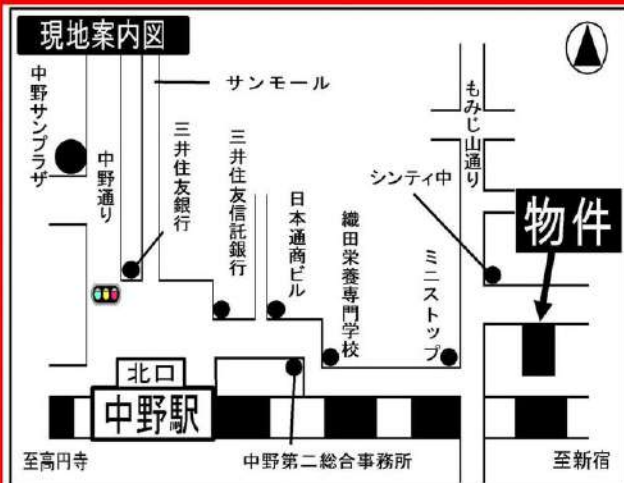
★ウォシュレット付

★室内洗濯機置場 ★床暖房

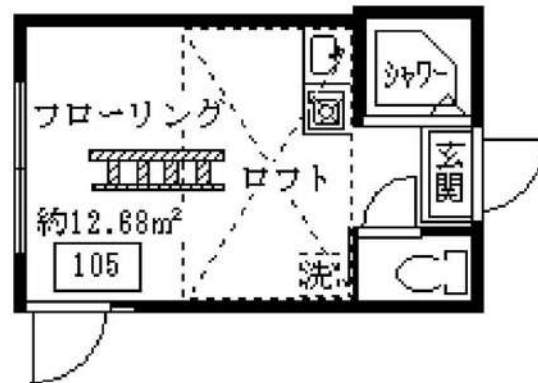
★エアコン完備 ★ミラー姿見

★CATV・フレッツ光

★ネット無料(Wi-Fi) 120M



## 床暖房付



礼金0ヶ月・敷金0ヶ月 共益費：3,000円

|    |         |         |         |         |         |
|----|---------|---------|---------|---------|---------|
| 号室 | 201     | 202     | 203     | 204     | 205     |
| 面積 | 約13.20㎡ | 約12.32㎡ | 約12.32㎡ | 約12.32㎡ | 約12.68㎡ |
| 賃料 |         |         |         |         |         |
| 号室 | 101     | 102     | 103     | 104     | 105     |
| 面積 | 約13.20㎡ | 約12.32㎡ | 約12.32㎡ | 約12.32㎡ | 約12.68㎡ |
| 賃料 |         |         |         |         | 57,000  |

※図面と現況が相違している場合は現況優先にてご了承下さい。

新宿本店 新宿区新宿3-21-4新宿ニュータワービル1階  
TEL: 03-6279-2032



みずべや  
水商売のお部屋



あずま通り店 新宿区歌舞伎町1-8-3良川ビル2階  
TEL: 03-6205-5732

# スカイコート新宿落合第4

## 102号室

東西線

落合駅徒歩2分

総武線東中野駅 徒歩9分  
西武新宿線中井駅 徒歩7分



周辺環境

外観等



駐輪場

※要空き確認

※駐輪場が満杯の場合はお問い合わせください



間取り



※図面と現況が異なる場合は現況を優先いたします。

|     |            |    |     |
|-----|------------|----|-----|
| 賃料  | 59,000円    |    |     |
| 共益費 | 5,000円     |    |     |
| 敷金  | 1ヶ月        | 礼金 | 1ヶ月 |
| 現況  | 12月28日退去予定 |    |     |

物件概要

|     |                   |     |        |
|-----|-------------------|-----|--------|
| 所在地 | 東京都新宿区上落合3丁目11-18 |     |        |
| 構造  | RC地上4階建           |     |        |
| 種別  | 分譲賃貸マンション         |     |        |
| 築年数 | 1992年4月           | 総戸数 | 42戸    |
| 間取り | 1R                | 広さ  | 17.25㎡ |

必要書類・その他注意事項

身分証明書・収入証明  
(※保険証は提出時記号・保険証番号をふせてください)  
家賃口座引落(手数料は契約者負担となります)  
入居者サポート料 2年間 18,700円  
住宅総合保険 2年間 20,000円  
解約時敷金償却 1ヶ月(法人契約に限り相談可)  
鍵交換代 17600円  
※ディンプルキー25,300円(希望時は起算日登録迄に連絡)  
通常損耗は貸主負担です  
保証会社利用必須  
近隣トラブル解決支援サービス付保証プランあり  
契約期間:2年  
更新料:新賃料の1ヶ月分

建物管理会社

スカイサービス株式会社  
03-6733-1451(保安全管理課)

部屋設備

- ◆宅配BOX
- ◆室内洗濯
- ◆クローゼット
- ◆1口IHコンロ
- ◆モニター付オートロック
- ◆エアコン1基(設備:洋室)

新宿本店

新宿区新宿3-21-4新宿ニューワールドビル1階  
TEL: 03-6279-2032



みずべや  
水商売の粋



あずま通り店

新宿区歌舞伎町1-8-3良川ビル2階  
TEL: 03-6205-5732