

# 貸マンション

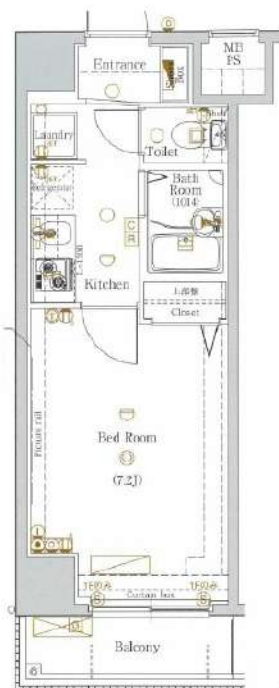
## 武蔵関駅

ジェノビア吉祥寺通りイースト 207

間取り  
1K

専有面積  
22.62㎡

築年月  
2009年03月



### チェックポイント！

B・T別,洗面台,2口コンロ,収納スペース,シューズボックス,室内洗濯機置場,洗濯機置場,都市ガス,エアコン,オートロック,バルコニー,エレベーター



物件種目	貸マンション
最寄駅	武蔵関
間取タイプ	1K
賃料	70,000円
貸賃条件	礼金1ヶ月 敷金なし 保証金なし

物件所在地	東京都練馬区関町南3丁目4-32		
交通	西武新宿線 武蔵関 徒歩14分		
建物	建物名	ジェノビア吉祥寺通りイースト 207	
	構造・規模	RC 7階建/2階部分	
	使用部分積	22.62㎡	
	間取内訳		
築年月	2009年03月	契約期間	2年
管理費等	なし 共益費6,000円/月		
駐車場			
現況	居住中	入居可能時期	相談
設備	B・T別,洗面台,2口コンロ,収納スペース,シューズボックス,室内洗濯機置場,洗濯機置場,都市ガス,エアコン,オートロック,バルコニー,エレベーター		
保険等	要 2年20,000円		
備考	24時間駆けつけサポート:16,500円/月 入居前抗菌消臭:16,500円/月 書類作成費:11,000円/月 更新料:新賃料1.5ヶ月 賃貸保証:加入要クレディセゾン 初回保証委託料合計賃料の50%~(他多数あり) 鍵交換代等:有 33,000円~ 利用駅1:西武新宿線 上石神井 徒歩14分		

新宿本店

新宿区新宿3-21-4新宿ニューワールドビル1階  
TEL:03-6279-2032



みずべや  
水商売のお部屋



あずま通り店

新宿区歌舞伎町1-8-3良川ビル2階  
TEL:03-6205-5732

都営三田線「西台」駅 徒歩9分 都営三田線「高島平」駅 徒歩11分  
 埼京線「浮間舟渡」駅 徒歩30分

FR :

# クレヴィスタ板橋西台 II 615

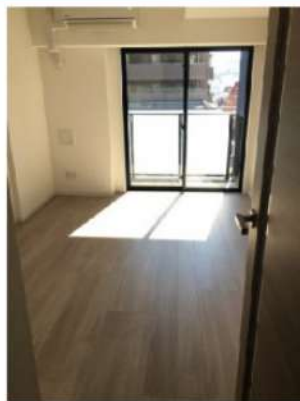
東京都板橋区高島平9丁目43-6

構造 鉄筋コンクリート10階建

面積 25.52㎡

竣工 2017年2月

間取り 1K



退去予定日：2024/11/04  
 方角：南



※タイプにより床・建具の色が異なりますので必ず現地をご確認ください。

### セールスポイント

ぜひ一度見ていただきたい、「クレヴィスタ板橋西台II」です。お手入れもしやすい、システムキッチン付きのマンションです。根強いニーズを誇る駅近の物件となり、徒歩9分に駅があります。防犯対策の行き届いた造りがポイント。賃貸物件をお探しなら、当社にお任せ下さい。こだわりやニーズに合わせた物件をご紹介しますほか、しっかりとサポート致しますので、どうぞお気軽にお問い合わせ下さい。

### スマートホーム

スマホアプリ「Space Core」で利用可。お部屋により設置されている機器が異なる場合や、非設置の物件もございますので現地をご確認ください。【機能】①スマートロック②温湿度センサー③室内防犯カメラ④赤外線家電操作機能⑤管理会社とのチャット機能など

※図面と現況が異なる場合は現況優先になります。



### ▼賃貸借条件

賃料 82,500円

共益費 15,000円

契約期間 2年

更新料 新賃料の1ヶ月

### ▼その他条件

ペット 相談

法人 可

外国籍 留学生(語学/専/短) 敷金+1.5  
 社会人・大学生 敷金+1

※法人(保証会社不可):敷金+2ヶ月/礼金+2ヶ月

※水・風可:敷金+1ヶ月

※2人同居:敷金+1ヶ月

※ペット:小型犬+1ヶ月/猫+1.5ヶ月(償却)

※不動産業者入居不可(連保も不可)

※民泊転貸禁止

※先住由認可・先行契約不可

### ▼初期費用

敷金 0ヶ月

礼金 0ヶ月

保証:イホースカート 緊急連絡先40%

保証:ルームバンク  
 口振手数料¥330 緊急連絡先40%

保証:GTN GTN 外国籍の方エポスグローバルプラン 総額家賃の100%  
 +月次費用 総額家賃の2%

その他月額費用 リビングアシスト総合保険  
 800円

室内清掃費用 44,000円

鍵交換代 33,000円

その他初期費用 書類作成代: 11,000円

入居時期 予定2024年12月上旬

新宿本店 新宿区新宿3-21-4新宿ニューターワビル1階  
 TEL: 03-6279-2032



みずいべや  
 水商売のお部屋



あずま通り店 新宿区歌舞伎町1-8-3良川ビル2階  
 TEL: 03-6205-5732

# フェニックス椎名町 606

物件種別	間取り	賃料	管理費等
マンション	1K	83,000円	7,000円

敷金/保証金	83,000円	礼金/権利金	83,000円
敷引/償却金		更新料	1ヶ月(新賃料)
更新事務手数料			
その他費用	<small>[-一時金] 鍵交換費用(税込): 27,500円                  [月次費用] 家財保険+付帯サービス(税込): 1,735円                  (備考) ■契約時: 当月分+翌月分の賃料・管理費をお支払い頂きます ■ペット飼育時: 敷金1ヶ月追加(別途飼育相則参照・要申請書) ■解約時: ルームクリーニング費用及び借主負担分の原状回復費用をお支払い頂きます</small>		
物件所在地	東京都豊島区長崎1丁目5-8		
交通	西武池袋線 椎名町駅 徒歩3分 東京メトロ有楽町線 要町駅 徒歩11分		
間取り詳細	6階: 洋室 6.30畳		
構造	鉄筋コンクリート 6階 / 7階建		
面積	20.51㎡	向き	西
築年月	2009年7月21日	契約期間	普通借家契約 2年
退去日	2024年10月31日	入居時期	2024年11月下旬
駐車場	要問合せ 駐輪場 バイク置き場		
設備	2口ガス バストイレ別 浴室換気乾燥機 温水洗浄便座 エアコン フローリング 室内洗濯機置場		
入居諸条件	ペット可		
損害保険			
保証会社	必須 トーシンライフ、オリコフォレントインシュア、全保連/保証料: 初回=賃料等×50%、月額=賃料等×1%		
備考	■民泊利用不可 ■自転車: 月額500円 バイク: 月額1,000円 ~2,000円 ※要空き確認・2年分一括払い ■部屋タイプ: B3 ◆内見予約は『スマート内覧』◆■外国籍相談可(申込条件: 在留カード必須、日本語読み書き出来る方、連帯保証人必須: 日本人又は永住者) ■一部法人保証会社未加入時: 敷金・礼金を各1ヶ月追加 ※内装は入居までに変更となる場合がございます		

外観



その他



**新宿本店** 新宿区新宿3-21-4新宿ニュータウンワビル1階  
TEL: 03-6279-2032



みずべば  
水商売のお部屋



**あずま通り店** 新宿区歌舞伎町1-8-3良川ビル2階  
TEL: 03-6205-5732

物件名

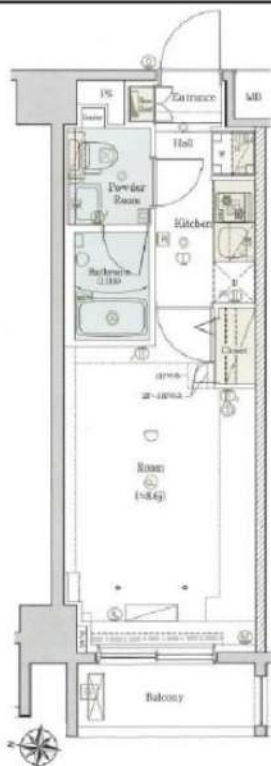
プレール・ドゥーク下板橋 603

交通

東武東上線「下板橋」駅 徒歩8分

賃料

83,000円



管理費	10,000円	礼金	1ヶ月
敷金	0ヶ月	鍵交換代	22,000円
路線2	都営三田線「板橋区役所前」駅 徒歩11分	清掃費用	44,000円
保険	有 ホープ少額短期保険 20,000円 2年	契約期間	2年
更新料	新賃料の1ヶ月	その他月額	Smile Support 24 1,980円
保証会社	いえらぶ安心保証 月払費用総額の50%～ ※口座振替手数料：月々440円/年間更新料：10,000円※審査次第ではクレディセゾン、にじいろライフへ変更		

所在 東京都板橋区大山金井町6-3

間取り	1K	専有面積	25.80㎡
向き	西	築年月	2017年8月
構造	鉄筋コンクリート11階建/6階部分		
現況	居住中		
入居予定日	予定2024年12月上旬		
退去日	2024/11/22		
管理会社	キノシタコミュニティ 03-5908-2257		

設備条件 オートロック、宅配ボックス、ゴミ出し24時間OK、エレベーター、TVインターホン、システムキッチン、ネット使用料不要、洗面化粧台、2沿線利用可、3駅以上利用可、駅徒歩10分以内、2人入居相談、敷金不要、外国人可

備考 ■ペット飼育可能な物件の場合、飼育時敷金+1ヶ月/償却 ■半年以内に解約の場合、0.5ヶ月分の短期解約違約金有 ■クリーニング費用契約時支払い ■物件内喫煙不可 ■空き予定の物件は先行契約 ■法人契約：諸条件相談可能 ■ネット掲載：全媒体不可 ■更新事務手数料：5,000円(税別) ■ ※駐輪場・ネット環境等につきましては、上記建物管理会社へお問い合わせください。

住まいのあんしんをサポート!

Smile Support 24 出張費及び60分までの作業費が無料!

入居者様(ご契約者様)の日常生活において起こりうる「カギを無くした」、「トイレが詰まった」、「ガラスが割れてしまった」等の様々なトラブルや暮らしのお悩みをサポートする 24時間体制の生活見守りサービスです。

24時間 365日

ベネフィットサービス!

- ① 近隣トラブル解決支援サービス (騒音、近隣トラブル・ストーカー等に対応)
- ② ファストドクターサービス (夜間・休日の救急往診、対応エリア限定、厚労省認定)

Smile Support 24は、21ヶ国語で 外国語対応いたします。 いつでも安心! 24時間対応



新宿本店 新宿区新宿3-21-4新宿ニュータウンビル1階 TEL: 03-6279-2032



みずびや 水商売のお部屋



あずま通り店 新宿区歌舞伎町1-8-3良川ビル2階 TEL: 03-6205-5732

# レピュア池袋

704号室

コンビニ：ファミリーマート豊島池袋三丁目店まで 180m 徒歩 3分  
 スーパー：まいばすけっと池袋駅西店まで 280m 徒歩 4分  
 ドラッグストア：ウエルシア池袋西店まで 400m 徒歩 5分

賃料 **86,000円**  
 共益費 **9,000円**

- AUTO オートロック
- 防犯カメラ
- P 駐輪場あり
- 宅配ボックス
- エアコン
- TVモニター付きインターホン
- 給湯器
- 室内洗濯機置場
- 浴室換気乾燥機
- システムキッチン
- クローゼット
- 独立洗面台
- 2口コンロ



JR山手線「池袋」駅 徒歩8分

所在地	東京都豊島区池袋3-48-8
構造	鉄筋コンクリート造 8階建
築年月	2011年3月
総戸数	30戸
間取り	1K
専有面積	21.80㎡
バルコニー面積	3.52㎡
敷金	1ヶ月(ペット飼育の場合+1ヶ月) 償却 100%
礼金	1ヶ月
更新料	1ヶ月 更新事務手数料 22,000円(税込)
家賃債務保証会社	クレディセゾン他提携あり
保証料	初回:家賃の50%/月額:家賃の1%
契約事務手数料	11,000円(税込)
鍵交換料	27,500円(税込)
24時間サポート料	18,700円(税込)
家財保険料	20,000円
ペット	相談
楽器	不可
事務所使用	不可
解約予告	2ヶ月前 短期解約違約金 1年以内の解約の場合1ヶ月
現況	2024年12月15日退去予定
内見開始日	2024年12月16日~予定
入居可能日	2024年12月下旬予定
共有設備	オートロック/防犯カメラ/駐輪場 宅配ボックス
専有設備	エアコン/TVモニター付インターホン/給湯器 室内洗濯機置場

身分証明書(運転免許証、パスポート、マイナンバーカード)  
 健康保険証(入社証明書、入学証明書で代用可)

※図面と現況が異なる場合は現況を優先させていただきます。

物件概要

専有部

賃貸条件

現況

設備

申込時  
必要書類

新宿本店 新宿区新宿3-21-4新宿ニュータウンビル1階  
 TEL: 03-6279-2032



みずべや  
 水商売のお部屋



あずま通り店 新宿区歌舞伎町1-8-3良川ビル2階  
 TEL: 03-6205-5732

FOR RENT

DIPS大山東町2 604号室

東武東上線大山駅 徒歩4分

都営三田線板橋区役所前駅 徒歩7分

埼京線板橋駅 徒歩17分

分譲賃貸マンション

Wi-Fi  
インターネット無料スマート家電  
コントローラー設置外出先から  
エアコンを  
つけられます！浴槽サイズ  
BIG 1216(広め)

角部屋

二面採光

TVモニター付  
オートロック

最上階

浴室  
乾燥機ペット飼育可能  
犬・猫可(小型2匹まで)※保証金  
1ヶ月追加共用部  
VR内見専有部  
VR内見

※図面と現況が異なる場合は、現況を優先致します。

専有部のVR内見はマンション内の別タイプの別部屋です。  
間取り・建具の色等が実際の部屋と異なる場合があります。

賃料	94,000円	管理費	10,000円
間取	1K	専有面積	壁芯25.86㎡
保証金	1ヵ月	礼金	0ヵ月
敷金	0ヵ月	更新料	1ヵ月

住居表示	東京都板橋区大山東町 11-3		
建築構造	鉄筋コンクリート地上6階	所在階	6階
入居日	相談	建物竣工	2019年12月
現況	居住中	退去予定日	2024年11月28日
ペット飼育	可能	くらしど24	2年16,500円
火災保険料	少額短期保険 2年18,000円～	鍵交換代	22,000円

設備	オートロック	温水洗浄便座	エレベーター付	バストイレ別	防犯カメラ設置	防犯ボックス付き
	ペット可	エアコン付	インクジェット	防音乾燥機	2口コンセント	リモコンの収納

備考	<ul style="list-style-type: none"> <li>■インターネット「シーファイブ、Wi-Fi」(無料)</li> <li>■保証会社必須</li> <li>■解約2ヶ月前予告 ■短期解約違約金有</li> <li>■ペット飼育の場合保証金1ヶ月追加</li> <li>■入居審査後、インターネット・電気・ガス・水道のご利用に関し、業者よりお電話させていただきます。</li> <li>■駐輪場・駐車場等の確認は共用部管理会社へお問い合わせください。</li> <li>■居住中・完成前の物件は全て先行契約になります。</li> <li>■共用部管理会社：㈱日本コミュニティー 03-5366-1222</li> </ul>		
----	---	--	--

保証会社	【初回】賃料+管理費合計の50%	52,000円
第1候補	【月次】賃料+管理費合計の1.5%	1,560円

短期違約金	1年未満：総賃料2ヶ月分 (208,000円)
	2年未満：総賃料1ヶ月分 (104,000円)

原状回復 要項	<ul style="list-style-type: none"> <li>■貸室内の清掃 (基本料金 (別途消費税) ~30㎡: 48,000円、~50㎡: 63,000円、~60㎡: 73,000円、61㎡~: 専有面積に応じる)</li> <li>■エアコンクリーニング(1台: 13,000円税別)</li> <li>■ペット飼育可能物件の場合はペット飼育のお客様退去時、消臭消毒費用(15,000円税別)はご負担いただきます。</li> <li>■保証金は貸主受領時に全額償却されます。預かり金ではありません。退去時原状回復で借主が負担すべき費用の内、保証金の額までは貸主負担に変更することし、借主への請求から差し引かれます。</li> </ul>
------------	--

新宿本店

新宿区新宿3-21-4新宿ニューワールドビル1階  
TEL: 03-6279-2032みずべや  
水商売のお部屋

あずま通り店

新宿区歌舞伎町1-8-3良川ビル2階  
TEL: 03-6205-5732

# 分譲賃貸マンション

JR山手線・都営三田線

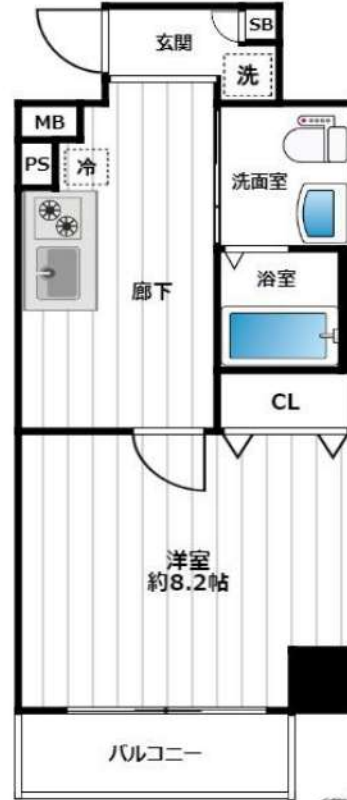
『巣鴨』駅徒歩2分

再募集になりました！

★ペット相談  
(犬・猫2匹まで)



★ネット無料  
(Wi-Fi付)



物件名	Rising place巢鴨	
間取	1K	
賃料	¥99,000	
管理費	¥16,000	
礼金・敷金	礼金1ヶ月・敷金0ヶ月	
住所	東京都豊島区巣鴨1-12-2	
交通	JR山手線・都営三田線「巣鴨」駅徒歩2分	
構造・規模	鉄筋コンクリート造12階建	
専有面積	30.05㎡	
部屋番号	503	
築年月日	2013年5月	
契約の種類	普通賃貸借契約	
契約期間	2年間（解約予告:1ヶ月前）	
更新料	新賃料の1ヶ月分	更新事務手数料:0.55ヶ月
現況	現空(リフォーム予定)	
設備他	<ul style="list-style-type: none"> <li>・カラーモニター付オートロック</li> <li>・エレベーター</li> <li>・宅配ボックス</li> <li>・エアコン</li> <li>・2口ガスキッチン</li> <li>・シャンプードレッサー洗面台</li> <li>・ウォシュレット</li> <li>・浴室乾燥機</li> </ul>	
備考	<ul style="list-style-type: none"> <li>※短期解約違約金特約あり(2年以内1ヶ月)</li> <li>※ペット飼育の場合は礼金2ヶ月です。</li> </ul>	

家財総合保険 22,000円 ※2年間  
 くらしど24 16,500円(税込) ※2年間 (24時間体制のトラブルサポート)  
 保証会社(エボスROOMiD)初回賃料総額の50%(月次1%、口座振替時引落)  
 保証会社(JRAG)初回賃料総額の50%(更新1年毎12,000円口座振替330円)  
 契約事務手数料11,000円(税込)  
 鍵交換代27,500円(税込)の負担いただきます。



新宿本店

新宿区新宿3-21-4新宿ニュータワービル1階  
TEL: 03-6279-2032



みずべや  
水商売のお部屋



あずま通り店

新宿区歌舞伎町1-8-3良川ビル2階  
TEL: 03-6205-5732

