

貸アパート

鷺ノ宮駅

ライフピアエリー(ライフピアエリー) 203

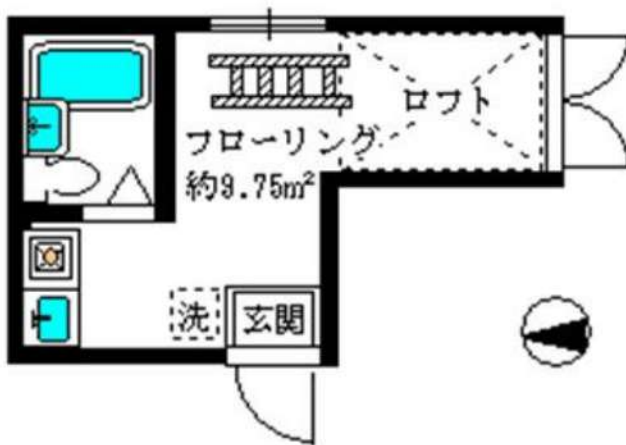
間取り
ワンルーム

専有面積
9.75㎡

築年月
2007年05月

チェックポイント!

事務所使用不可,楽器不可,保証人不要,ルームシェア可,二人入居可,外壁サイディング,シャワー,ガスコンロ付,システムキッチン,室内洗濯機置場,給湯,都市ガス,ロフト,フローリング,エアコン,CATV,インターネット対応,光ファイバー,オートロック,防犯カメラ



物件種目	貸アパート
最寄駅	鷺ノ宮
間取タイプ	ワンルーム
賃貸条件	賃料 49,000円
	礼金なし 敷金なし 保証金なし

物件所在地	東京都中野区鷺宮4丁目 37-16		
交通	西武新宿線 鷺ノ宮 徒歩4分		
建物	建物名	ライフピアエリー(ライフピアエリー) 203	
	構造・規模	木造 2階建/2階部分	
	使用部分積	9.75㎡	
	間取内訳		
築年月	2007年05月	契約期間	2年
管理費等	なし 共益費 3,000円/月 雑費なし		
駐車場			
現況	居住中	入居可能時期	2024年11月22日
設備	シャワー,ガスコンロ付,システムキッチン,室内洗濯機置場,給湯,都市ガス,ロフト,フローリング,エアコン,CATV,インターネット対応,光ファイバー,オートロック,防犯カメラ		
保険等	要 2年17,000円		
備考	6ヶ月未満の解約早期違約金賃料1ヶ月分【初期費用】家財保険・クリーニング代・保証料・鍵交換代 クリーニング代:38,500円 鍵交換代:13,750円 更新料:新賃料1ヶ月 賃貸保証:加入要 保証料:家賃(賃料+共益費)の50%		

新宿本店

新宿区新宿3-21-4新宿ニューワールドビル1階
TEL: 03-6279-2032



みずべや
水商売のお部屋



あずま通り店

新宿区歌舞伎町1-8-3良川ビル2階
TEL: 03-6205-5732

菱和パレス中野弥生町 402


物件種別	間取り	賃料	管理費等
マンション	1K	61,500円	7,500円

《必須》ベルプラス[家財保険/設備トラブル24時間駆け付け/騒音・近隣トラブルサポート] 【月額:2200円(税込)】


【建物管理会社:友隣サービス株式会社 TEL:03-3445-2636】 ペット種類・インターネット・BS・CS・駐車場・バイク置き場・駐輪場など共有部分に関しては建物管理会社にご確認下さい ※ペット可の場合は敷金積増(償却)となります。

敷金/保証金	0円	礼金/権利金	61,500円
敷引/償却金		更新料	1.5ヶ月(新賃料)
更新事務手数料	0円		
その他費用	[一時金]鍵交換費用(必須):33,000円,室内抗原代(必須):13,000円 [月次費用]ベルプラス(必須):2,200円		
物件所在地	東京都中野区弥生町1丁目24-1		
交通	都営大江戸線 中野坂上駅 徒歩10分 東京メトロ丸ノ内線 新中野駅 徒歩20分 東京メトロ丸ノ内線 中野新橋駅 徒歩8分		
間取り詳細			
構造	鉄骨鉄筋コンクリート 4階 / 9階建		
面積	18.04㎡	向き	南
築年月	1994年12月	契約期間	普通借家契約 2年
退去日	2024年11月9日	入居時期	2024年12月上旬 予定
駐車場	駐輪場		
設備	2F以上, インターホン, エアコン, オートロック, クローゼット, シャワー, シューズボックス, 給湯, 当社管理物件, 室内洗濯機置場, 温水洗浄便座, 洗面台, バストイレ同室, ユニットバス, BS, 電気給湯, IHクッキングヒーター, エレベーター, 宅配BOX, 敷地内ゴミ置き場, 分譲タイプ, メールボックス, 防犯カメラ		
入居諸条件	ペット不可, ルームシェア相談, 飲食店不可, 外国人相談, 楽器使用不可, 高齢者相談, 子供相談, 事務所不可, 性別不問, 単身可, 二人入居相談, 法人可		
損害保険			
保証会社	必須 指定保証会社:初回契約時:50%、[リロ:月1,000円][URAG:1万円/年(月330円)][カーサ:月1%][エゴス:月1.3%][ジャックス:月額保証料1%]		
備考	【必ず】図面はいい生活スクエア【必ず】図面はいい生活スクエアより取得ください《必須》ベルプラス[家財保険/設備トラブル24時間駆け付け/騒音・近隣トラブルサポート] 【月額:2200円(税込)】短期解約違約金:1年未満は総賃料2ヶ月分、1年以上1.5年未満は総賃料1.5ヶ月分。ペット飼育可能な場合は敷金積増/償却となります。法人様申込の場合、条件によっては礼金増額になる場合がございます。		

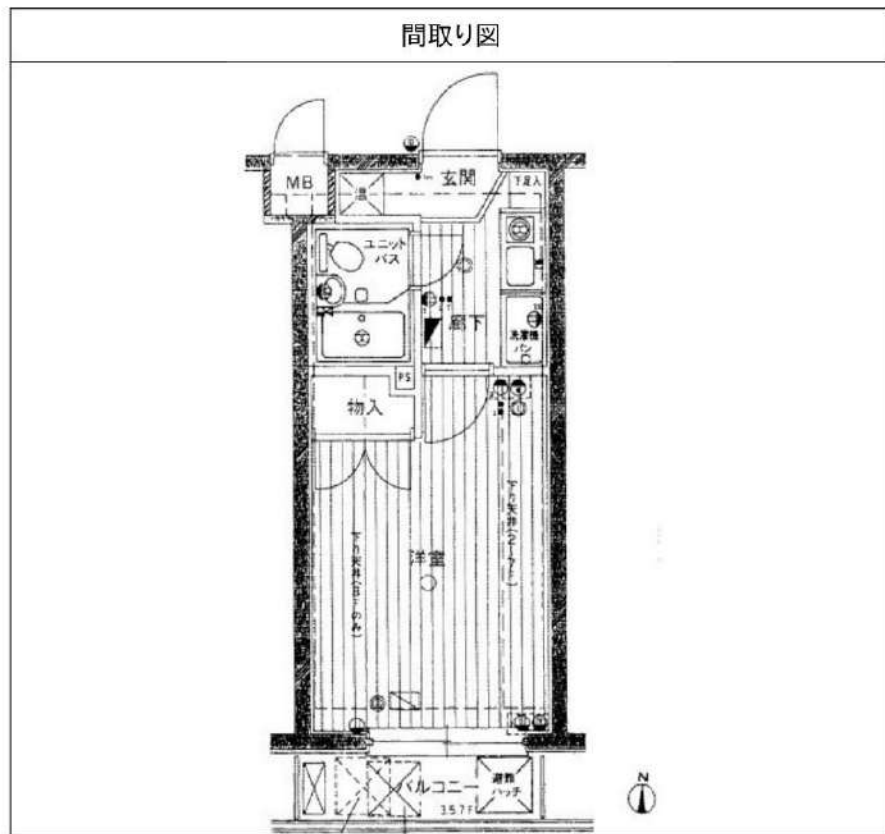
外観



その他



●3-3階平面図



※図面と異なる場合は現況を優先となります。

新宿本店 新宿区新宿3-21-4新宿ニューターワビル1階
TEL: 03-6279-2032



みずや
水商売の部屋

あずま通り店 新宿区歌舞伎町1-8-3良川ビル2階
TEL: 03-6205-5732



ペット 飼育ご相談ください!

賃料
5,000円 UP
敷金+1ヶ月

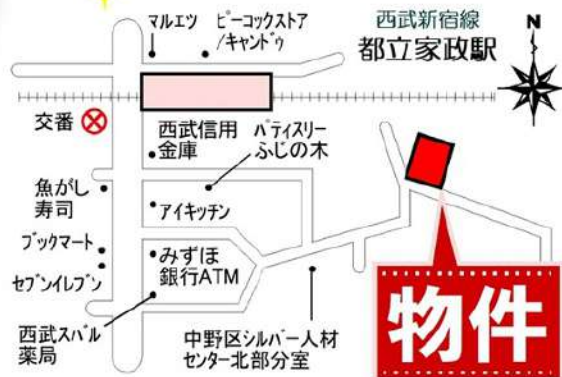
※猫または小型犬
どちらか1匹



『鷺ノ宮駅』バス停まで 徒歩10分 JR中央線 荻窪駅 北口まで『鷺ノ宮駅』バス停より
関東バス 荻窪駅北口行 乗車20分 『荻窪駅北口』 停下車 徒歩1分



TVモニター付インターホン新設!



物件



角部屋
2面採光
です



図面と違える
場合は、現況を
優先致します

カーサグリス		賃貸アパート	
201号室		間取り	1R
賃料	64,000円		
共益費	4,000円		
敷金	0ヶ月	礼金	0ヶ月

住所	東京都中野区若宮3丁目13-12		
構造・規模	木造在来工法 3階建 2階		
専有面積	22.6㎡	部屋向き	南
築年月	1994年8月		
更新料	新賃料の1ヶ月分	償却/敷引	0円
入居可能予定日	2024年11月下旬	契約期間	2年

ライフサポート株式会社(1年・更新可)※ご内容によってプランの変動あり
※初回保証料 (賃料+共益費) × 50%~
更新料: 保証期間中の家賃滞回数(下記)により変動
※延滞回数は更新後リセット
0回-1,000円/1回-20,000円/2回-30,000円
3回-賃料(共益費込)の50%/4回以上-賃料(共益費込)の100%
(最低保証更新料40,000円)
※保証料が月額賃料を超える場合は、月額賃料が上限となります。
保険 A-LIFE(2年掛捨てタイプ)家財保険・賠償責任保険 加入必須
1K/1R: 16,800円(借家責任保険 1,000万円/家財保険 340万円)

- 備考
- ◎契約時に別途鍵交換代 22,000円(税込)
 - ◎事務手数料 5,500円(税込) ◎除菌消臭代 17,600円(税込)
 - ◎当社指定の火災保険加入の事
 - ◎1年未満解約の場合、賃料1ヶ月(賃料+共益費)の違約金あり
 - ◎口座振替手数料 440円(税込)
 - ◎Nサポートをご利用頂く場合がございます(1,000円/月額)
 - ◎審査内容により、連帯保証人を付して頂く場合がございます
 - ◎契約時、ハウスクリーニング費用 60,500円(税込)必須
 - ◎駐輪場代(1台100円/月)※空き要確認
 - ◎原則、当社指定の電力会社をご利用いただけます

★駐輪場(空き要確認)
★都市ガス ★下駄箱
★インターホン
(TVモニター付)
★ガスコンロ(2口)
★収納
★エアコン
★室内洗濯機置場
★角部屋

現金不要! 分割可能!
初期費用
カード決済
できます!
VISA

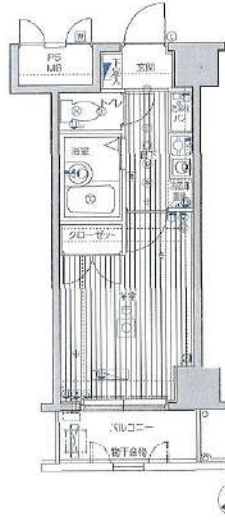
手数料引越
家具・家電リースは
アムスなんでもリース
月々の賃料+α
で家具賃借にできます!



外観



間取り



ガラ・シティ笹塚

403

賃料	67,000円		
管理・共益費	管理費 15,000円	共益費	0円
間取り	1K	物件種別	マンション
敷金	-	礼金	-
交通	京王線「笹塚」駅 徒歩 4分 京王線「代田橋」駅 徒歩11分		
物件所在地	東京都渋谷区笹塚二丁目20-1		
構造	鉄骨鉄筋コンクリート造 地下 1階付地上14階建 4階部分		
専有面積	19.88㎡	向き	南東
築年月	1998年11月	入居時期	2024年11月上旬
契約期間	2年間（更新可）	原状回復	退去時精算
更新料	新賃料1ヶ月分	更新事務手数料	新賃料0.5ヶ月分+税
損害保険	2年 18,000円		
その他費用	鍵交換代:22000円 安心入居サポート:17600円 引越虫駆除サービス:16500円		
駐車場・駐輪場・バイク置場等の建物設備については下記建物管理会社へお問い合わせ下さい。			
建物管理会社	日本ハウズイング 横浜第二支店	045-321-4494	
保証会社	必須 (あんしん保証等)	初回保証料、賃料等の合計金額の50% 年間更新料、10,000円	
セールスポイント			
設備	オートロック モニター付オートロック デインプルキー 分譲タイプ 管理人室 エレベーター 宅配BOX フローリング 風除室 クローゼット シューズボックス ガス1ロコンロ バストイレ別 ガス給湯 室内洗濯機置場 システムキッチン メールボックス		
備考	※ペット飼育不可		

エントランス



室内



キッチン



バスルーム

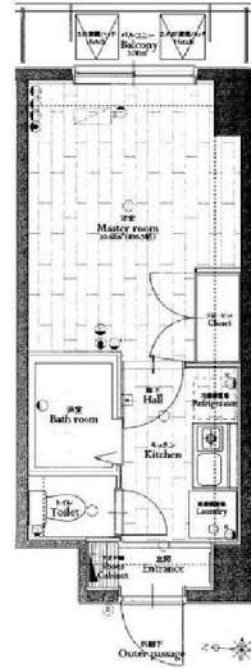
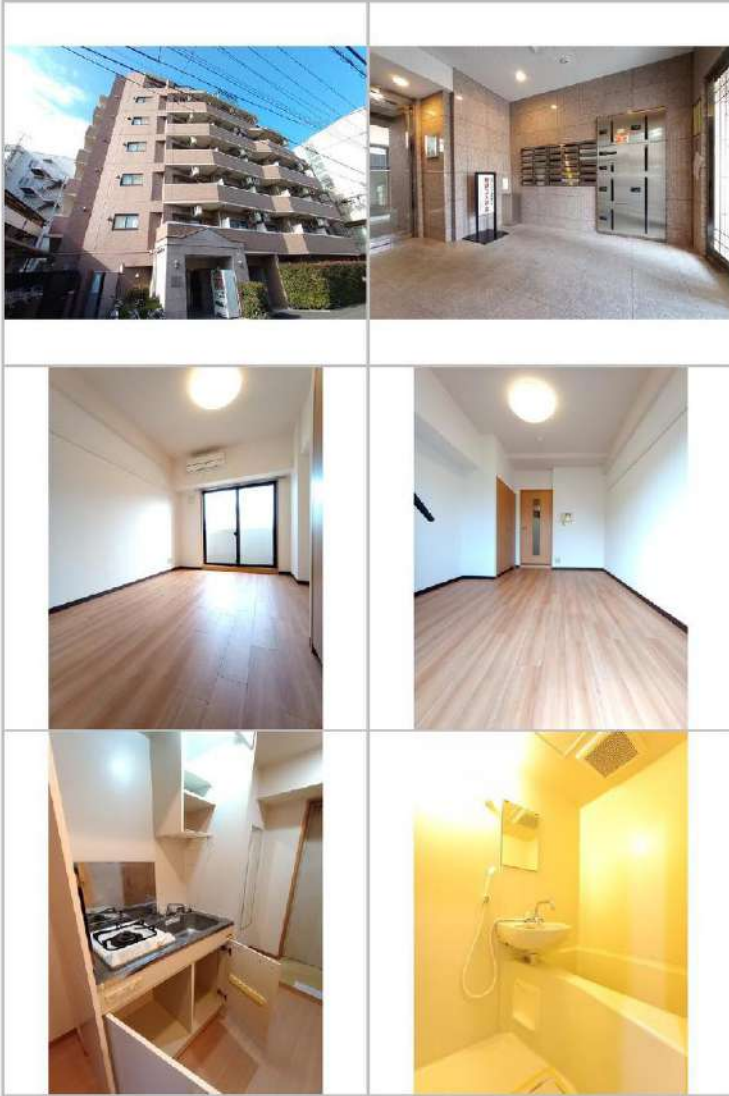


※図面と現状が異なる場合は、現状が優先となります。■申込の際はITAMIDBBにてお願いします。■お部屋は原則として「クリーニング中」以外現状渡しです。■保証会社必須(あんしん保証・ルームバンクインシュアなど複数取扱有)。初回保証料は、賃料等の合計金額の50%。年間更新料は10,000円。但し、大手法人契約の場合で保証会社利用しない場合は敷金1か月分増です。■ペット飼育可の物件でペットを飼育する際は、申込書にその旨(種類・数)を記載。敷金1か月分増(退去時償却)。建物管理規約等により制限があります。また管理規約や使用細則等の違反により賃貸借契約が解除となる場合があります。■建物全館禁煙(電子タバコ含む)です。但し、専有部分においては、退去時に天井壁クロスを張替え(借主全額負担)を事前に承諾します。■短期違約(1年未満・フリーレント)については契約の場合は1年9か月未満)違約金賃料等の1か月分。■解約予告2か月前。更新料、新賃料1か月分。更新事務手数料0.5か月分(税別)。■駐車場・駐輪場・バイク置場については建物管理会社への空き確認を要します。また、お申し込みは原則別途建物管理会社にお申し込み願います。■楽器使用相談物件可の物件の場合、建物管理規約等の制限があります。使用時間、音量について他の居住者様へのご配慮をお願いします。騒音苦情については、契約解除となる場合があります。■退去時にルームクリーニング、エアコンクリーニング等の費用負担があります。■インターネット回線については入居者様ご自身の責任で利用となります。ご希望の回線が建物に導入されていない場合もございます。■空き予定の場合は、先行契約となります。■空き予定の物件の場合、室内写真の提供が出来ない場合があります。



アイフェリーク中野

分譲賃貸マンション
ペット飼育可 保証金二カ月(退去時償却)



写真はイメージです。
インターネットに関しては建物管理会社へご確認ください。
※民泊利用禁止

- 保証会社加入必須
- I、新日本信用保証
 - ①初回賃料総額4.0% (年額1万円)
 - ②初回賃料総額8.0% (年額無)
 - ③学生プラン初回3万円4年間年額無 (5年目~年額1万円)※要学生証コピー
口座振替手数料 216円(税込)/月
 - II、クレディセゾン
 - ①初回賃料総額4.0% (年額1万円更新)
※賃料(管理費込)が15万円以上年額1.4万円
 - ②学生プラン初回1.5万円年額1万円※要学生証コピー

号室	賃料		
204	68,000円		
管理費	10,000円		
敷金	0ヶ月	礼金	1ヶ月
所在地	東京都中野区 丸山1丁目27-9		
交通	西武新宿線 野方 徒歩8分		
構造	鉄筋コンクリート(RC造) 7階建		
専有面積	21.0㎡	開口部方位	東
総戸数	26戸	間取り	1K
築年月	2004/02	契約期間	2年
入居日	即		
設備等	都市ガス, 公共下水, オートロック, 宅配BOX, バス・トイレ別, 室内洗濯機置き場, ペット相談, ガスコンロ, バルコニー, エレベーター, エアコン, 温水洗浄便座, モニタ付オートロック, ゴミ置場, インターネット接続可, シリンダーキー(ディンプル), 24時間緊急通報システム		
備考	※365日以内の解約の場合、短期解約違約金 賃料(管理費込) 1ヶ月分 ※更新事務手数料: 新賃料の0.5ヶ月分 ※ルームクリーニング代(退去時支払): 38,500円(税込) FAST ASSIST24/月額: 850円(税込) 室内除菌消臭代: 5,500円(税込) 鍵交換料: 30,800円(税込) 保険料: 20,000円 2年 解約予告: 1ヶ月前		

図面が現状と異なる場合は現状優先とします。
更新料: 新賃料の1ヶ月分

新宿本店 新宿区新宿3-21-4新宿ニュータウンビル1階
TEL: 03-6279-2032



みずべや
水商売のお部屋



あずま通り店 新宿区歌舞伎町1-8-3良川ビル2階
TEL: 03-6205-5732