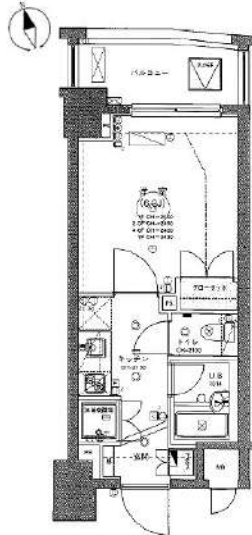


外観



間取り



セ ジョリ 南品川

402

賃料	76,000円		
管理・共益費	管理費 15,000円	共益費 0円	
間取り	1K	物件種別	マンション
敷金	0.0ヶ月	礼金	1.0ヶ月
交通	京浜急行本線「新馬場」駅 徒歩 7分 JR京浜東北線・りんかい線・東急大井町線「大井町」駅 徒歩 9分		
物件所在地	東京都品川区南品川四丁目10-1		
構造	鉄筋コンクリート造 地上 7階建 4階部分		
専有面積	21.39㎡	向き	北
築年月	2009年 3月	入居時期	2024年12月下旬
契約期間	2年間（更新可）	原状回復	退去時精算
更新料	新賃料1ヶ月分	更新事務手数料	新賃料0.5ヶ月分+税
損害保険	2年 20,000円		
その他費用	鍵交換代:27500円 安心入居サポート:17600円 引越虫駆除サービス:16500円		
駐車場・駐輪場・バイク置場等の建物設備については下記建物管理会社へお問い合わせ下さい。			
建物管理会社	Jコミュニティ 03-5774-6033		
保証会社	必須 (あんしん保証等)	初回保証料、賃料等の合計金額の50% 年間更新料、10,000円	
セールスポイント	ペット可(成長時体長50cm以下の犬・猫1匹まで)		
設備	オートロック モニター付オートロック 防犯カメラ ディンプルキー ダブルロック インターホンTV付 分譲タイプ 管理人室 エレベーター 宅配BOX フローリング 風除室 クローゼット シューズボックス ガス2ロコンロ バストイレ別 温水洗浄便座 ガス給湯 室内洗濯機置場 浴室換気乾燥機 24h換気有 システムキッチン 24hゴミ出し可 敷地内ゴミ置き場 メールボックス		
備考			

エントランス



室内



キッチン



バスルーム



※図面と現状が異なる場合は、現状が優先となります。■申込の際はITAMDIIBにてお願いします。■お部屋は原則として「クリーニング中」以外現状渡しです。■保証会社必須(あんしん保証・ルームバンクインシュアなど複数取扱有)。初回保証料は、賃料等の合計金額の50%。年間更新料は10,000円。但し、大手法人契約の場合で保証会社利用しない場合は敷金1か月分増です。■ペット飼育可の物件でペットを飼育する際は、申込書にその旨(種類・数)を記載。敷金1か月分増(退去時償却)。建物管理規約等により制限があります。また管理規約や使用細則等の違反により賃貸借契約が解除となる場合があります。■建物全館禁煙(電子タバコ含む)です。但し、専有部分においては、退去時に天井壁クロスを張替え(借主全額負担)を事前に承諾します。■短期違約(1年未満・フリーレント)についての契約の場合は1年9か月未満)違約金賃料等の1か月分。■解約予告2か月前。更新料、新賃料1か月分。更新事務手数料0.5か月分(税別)。■駐車場・駐輪場・バイク置場については建物管理会社への空き確認を要します。また、お申し込みは原則別途建物管理会社にお申し込み願います。■楽器使用相談物件可の物件の場合、建物管理規約等の制限があります。使用時間、音量についての他の居住者様へのご配慮をお願いします。騒音苦情については、契約解除となる場合があります。■退去時にルームクリーニング、エアコンクリーニング等の費用負担があります。■インターネット回線については入居者様ご自身の責任で利用となります。ご希望の回線が建物に導入されていない場合もございます。■空き予定の場合は、先行契約となります。■空予定の物件の場合、室内写真の提供が出来ない場合があります。



ハーモニーレジデンス池上 409号室

東急池上線「池上」駅まで 徒歩9分
都営浅草線「西馬込」駅まで 徒歩15分

物件概要

- ◆所在地 : 東京都大田区池上3-5-17
- ◆構造 : 鉄筋コンクリート造 地上6階建
- ◆築年月 : 平成23(2011)年 12月
- ◆専有面積 : 23.74㎡ ◆バルコニー面積: 3.24㎡
- ◆間取り : 1K ◆用途 : 住居専用
- ◆総戸数 : 51戸
- ◆建物管理会社: 株式会社シノケンファシリティーズ(03-6860-3110)
※共用部設備・空き状況は上記へお問合せください

契約条件

- ◆敷金 : 1ヶ月 ◆礼金 : 1ヶ月
- ※大手法人等、保証会社未加入の場合は、敷金2ヶ月・礼金2ヶ月
- ◆更新料 : 新賃料1.5ヶ月分
- ◆更新手数料 : 22,000円
- ◆解約予告 : 2ヶ月前
- ◆入居日 : 相談

その他条件

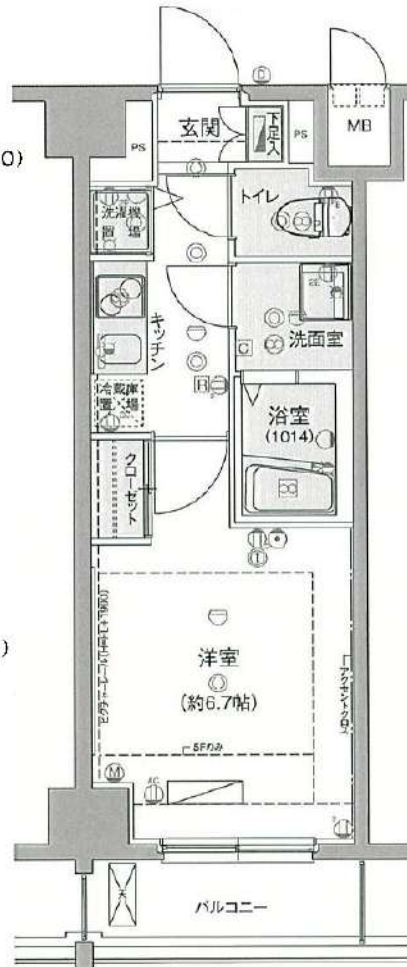
- ※事務手数料: 13,200円
- ※当社指定家財保険加入義務有(新規・更新): 16,800円~(2年間)
- ※鍵交換費用: 27,500円
- ※保証会社加入義務有(賃料と共益費総額の50%~)
次年度以降保証料10,000円~(一部、850円~(月プラン有))
- ※24時間安心サポート加入義務有(2年間): 16,500円
- ※言語対応サービス: 1,500円/月(加入対象者: 外国籍入居者)
- ※退去時基本クリーニング費用: 1,650円/㎡
- ※ペットの飼育不可

賃料	共益費
78,000円	12,000円

- ※ マイソク内表示、全て税込価格
- ※ 図面と現況が異なる場合は現況を優先と致します。

分譲賃貸マンション

2路線2駅利用可



【設備: 専有部】

- ◆エアコン
- ◆暖房洗浄機能 便座付きトイレ
- ◆浴室換気乾燥機
- ◆独立洗面台
- ◆システムキッチン
- ◆室内洗濯機置場
- ◆フローリング
- ◆クローゼット
- ◆シューズボックス

【設備: 共用部】

- ◎オートロック
- ◎TVモニター付 インターホン
- ◎宅配ロッカー
- ◎エレベーター
- ◎防犯カメラ
- ◎駐輪場
- ◎バイク置場



新宿本店 新宿区新宿3-21-4新宿ニュータウンビル1階
TEL: 03-6279-2032



みずびや
水商売のお部屋



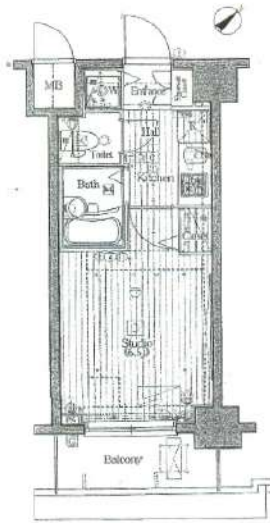
あずま通り店 新宿区歌舞伎町1-8-3良川ビル2階
TEL: 03-6205-5732

FOR RENT 【分譲賃貸マンション】

外観



間取り



グランド・ガーラ五反田

303

賃料	79,000円		
管理・共益費	管理費 15,000円	共益費	0円
間取り	1K	物件種別	マンション
敷金	0.0ヶ月	礼金	1.0ヶ月
交通	JR山手線「五反田」駅 徒歩 5分 都営浅草線「五反田」駅 徒歩 4分		
物件所在地	東京都品川区西五反田二丁目23-3		
構造	鉄筋コンクリート造	地上12階建	3階部分
専有面積	20.35㎡	向き	南東
築年月	2005年10月	入居時期	2025年1月上旬
契約期間	2年間（更新可）	原状回復	退去時精算
更新料	新賃料1ヶ月分	更新事務手数料	新賃料0.5ヶ月分+税
損害保険	2年	20,000円	
その他費用	鍵交換代:27500円 安心入居サポート:17600円 引越虫駆除サービス:16500円		
駐車場・駐輪場・バイク置場等の建物設備については下記建物管理会社へお問い合わせ下さい。			
建物管理会社	エフ・ジェー・コミュニティ 03-6735-8888		
保証会社	必須 (あんしん保証等)	初回保証料、賃料等の合計金額の50% 年間更新料、10,000円	
セールスポイント			
設備	BS CS CATV オートロック モニター付オートロック カードキー 分譲タイプ 管理人室 エレベーター 宅配BOX フローリング 風除室 クローゼット シューズボックス ガス2ロコンロ パスト イレ別 温水洗浄便座 ガス給湯 室内洗濯機置場 浴室換気乾燥機 24h換気有 システムキッチン 敷地内ゴミ置き場 メールポ ックス エアコン		
備考	※ペット飼育不可		

エントランス



室内



キッチン



バスルーム



※図面と現状が異なる場合は、現状が優先となります。■申込の際はITAMIDBBにてお願いします。■お部屋は原則として「クリーニング中」以外現状渡しです。■保証会社必須(あんしん保証・ルームバンクインシュアなど複数取扱有)。初回保証料は、賃料等の合計金額の50%。年間更新料は10,000円。但し、大手法人契約の場合で保証会社利用しない場合は敷金1か月分増です。■ペット飼育可の物件でペットを飼育する際は、申込書にその旨(種類・数)を記載。敷金1か月分増(退去時償却)。建物管理規約等により制限があります。また管理規約や使用細則等の違反により賃貸借契約が解除となる場合があります。■建物全館禁煙(電子タバコ含む)です。但し、専有部分においては、退去時に天井壁クロスを張替え(借主全額負担)を前提に容認します。■短期違約(1年未満・フリーレント)についての契約の場合は1年9か月未満)違約金賃料等の1か月分。■解約予告2か月前。更新料、新賃料1か月分。更新事務手数料0.5か月分(税別)。■駐車場・駐輪場・バイク置場については建物管理会社への空き確認を要します。また、お申し込みは原則別途建物管理会社にお申込み願います。■楽器使用相談物件可の物件の場合、建物管理規約等の制限があります。使用時間、音量について他の居住者様へのご配慮をお願いします。騒音苦情については、契約解除となる場合があります。■退去時にルームクリーニング、エアコンクリーニング等の費用負担があります。■インターネット回線については入居者様ご自身の責任で利用となります。ご希望の回線が建物に導入されていない場合もございます。■空き予定の場合は、先行契約となります。■空き予定の物件の場合、室内写真の提供が出来ない場合があります。



東急目黒線「武蔵小山」駅 徒歩12分
東急池上線「荏原中延」駅 徒歩9分

FR :

クレヴィスタ武蔵小山 401

東京都品川区荏原6丁目10-6

構造 鉄筋コンクリート4階建

面積 20.29㎡

竣工 2015年5月

間取り 1R



退去予定日：
方角：東



セールスポイント

品川区エリアでの住まいなら、住み心地も快適な「クレヴィスタ武蔵小山」はいかがでしょう。サミットストア 荏原4丁目店まで161mです。最寄りの駅まで徒歩12分の物件です。住みを楽しむ。そうすれば、より快適な生活を送ることができるでしょう。快適な住まいをお客様と共に探します。

スマートホーム

スマホアプリ「Space Core」で利用可。お部屋により設置されている機器が異なる場合や、非設置の物件もございますので現地をご確認ください。【機能】①スマートロック②温湿度センサー③室内防犯カメラ④赤外線家電操作機能⑤管理会社とのチャット機能など

※図面と現況が異なる場合は現況優先になります。



▼賃貸借条件

賃料	82,000円
共益費	15,000円
契約期間	2年
更新料	新賃料の1ヶ月
▼その他条件	
ペット	相談
法人	可
外国籍	留学生(語学/専/短) 敷金+1.5 社会人・大学生 敷金+1

※法人(保証会社不可):敷金+2ヶ月/礼金+2ヶ月
※水・風可:敷金+1ヶ月
※2人同居:敷金+1ヶ月
※ペット:小型犬+1ヶ月/猫+1.5ヶ月(償却)
※不動産業者入居不可(連保も不可)
※民泊転貸禁止
※先行申込可・先行契約不可

▼初期費用

敷金	0ヶ月
礼金	0ヶ月
保証:イオースカート	緊急連絡先40%
保証:ルームバンク 口振手数料¥330	緊急連絡先40%
保証:GTN	GTN 外国籍の方エポスグローバルプラン 総額家賃の100% +月次費用 総額家賃の2%
その他月額費用	リビングアシスト総合保険 800円
室内清掃費用	44,000円
鍵交換代	33,000円
その他初期費用	書類作成代: 11,000円
入居時期	予定2024年11月下旬

新宿本店 新宿区新宿3-21-4新宿ニュータウンビル1階
TEL: 03-6279-2032



みずべや
水商売のお部屋



あずま通り店 新宿区歌舞伎町1-8-3良川ビル2階
TEL: 03-6205-5732

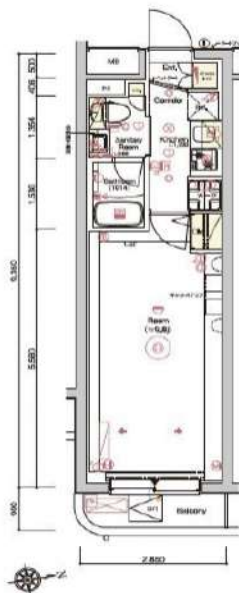
INUNEKO HILLS ROKUGODOTE 303 号室

多頭飼いも可能なペット共生型マンションです！



1 type 1K

専有面積 / 26.34㎡ (約704坪)
バルコニー面積 / 2.51㎡ (約75坪)
ROOM No. 101/303/303



利回りくん



特別ご優待サービス
SYLA PREMIUM Club Off
SYLA PREMIUM SUPPORT
住まいのトラブルや困りごとに対応いたします。

【設備・条件その他】

エレベーター、宅配ボックス、敷地内ごみ置き場、バルコニー、フローリング、エアコン、BS、CS、分譲賃貸、システムキッチン、バストイレ別、浴室乾燥機、温水洗浄便座、洗面台、洗面化粧台、クローゼット、シューズボックス、オートロック、防犯カメラ、モニター付きオートロック、保証会社利用可、外国人可、学生向け、小型犬可、猫可

※図面と現況が異なる場合は現況を優先いたします。

賃料	95,000円			
	共益費	10,000円		
敷金	0ヶ月	礼金	1ヶ月	
	所在地			
交通	東京都大田区仲六郷4丁目			
	京急本線六郷土手駅 徒歩3分			
	京急本線雑色駅 徒歩14分			
建物	京急大師線港町駅 徒歩14分			
	構造・規模	鉄筋コンクリート・4階建		
	所在階	3階	間取	1K
	築年月	2021年3月	方角	東
契約	平米数	壁芯26.34㎡	バルコニー面積	2.51㎡
	種別	普通借家契約	契約期間	2年
その他	解約予告	2ヶ月前 (大手法人の場合相談可)		
	更新料	1ヵ月	ペット	可能
	火災保険	20,000円	鍵交換代	27,500円
	室内清掃費	52,800円 (退去時)		
保証会社	入居者サポート	SYLAプレミアムクラブ加入 24,200円(税込)/2年 更新時より 26,400円(税込)/2年		
	エルズサポート	他取り扱い有り		
引渡	初回50%、月額保証料700円、月額事務手数料330円～	外国籍の方 エポスGTNを利用。初回保証料60%、月額保証料2%、年間保証料無し		
	入居時期	相談		
備考	現況	空室	解約予定日	-
	<ul style="list-style-type: none"> ◆ 中型犬2匹OR小型犬と猫合わせて4匹まで飼育可能 ※ 小型(成長時体重10kg未満) 中型(成長時体重10kg以上20kg未満) ◆ ペット飼育時追加の敷金無し ◆ 退去時清掃費用⇒多頭飼育の場合/1匹につき:11,000円追加 ◆ 大型犬は安全上屋上ドッグラン利用不可 ◆ お申込時、当社が運営するサービス「利回りくん」にも申込情報が登録されます。入居後、本登録を行う事ですぐにサービスを利用する事ができます。※本サービスの登録は無料です。 			

新宿本店 新宿区新宿3-21-4新宿ニュータワービル1階
TEL: 03-6279-2032



みずべや
水商売のお部屋



あずま通り店 新宿区歌舞伎町1-8-3良川ビル2階
TEL: 03-6205-5732

アイルグランディール蒲田 505号室

京浜急行本線「梅屋敷」駅まで 徒歩12分
 京浜急行本線「京急蒲田」駅まで 徒歩14分

物件概要

- ◆所在地 : 東京都大田区北糺谷2-7-6
- ◆構造 : 鉄筋コンクリート造 地上6階建
- ◆築年月 : 令和2(2020)年 3月
- ◆専有面積 : 25.31㎡ ◆バルコニー面積 : 2.94㎡
- ◆間取り : 2K ◆用途 : 住居専用
- ◆総戸数 : 29戸
- ◆建物管理会社 : 日神管財株式会社(03-5360-2081)
 ※共用部設備・空き状況は上記へお問合せください

契約条件

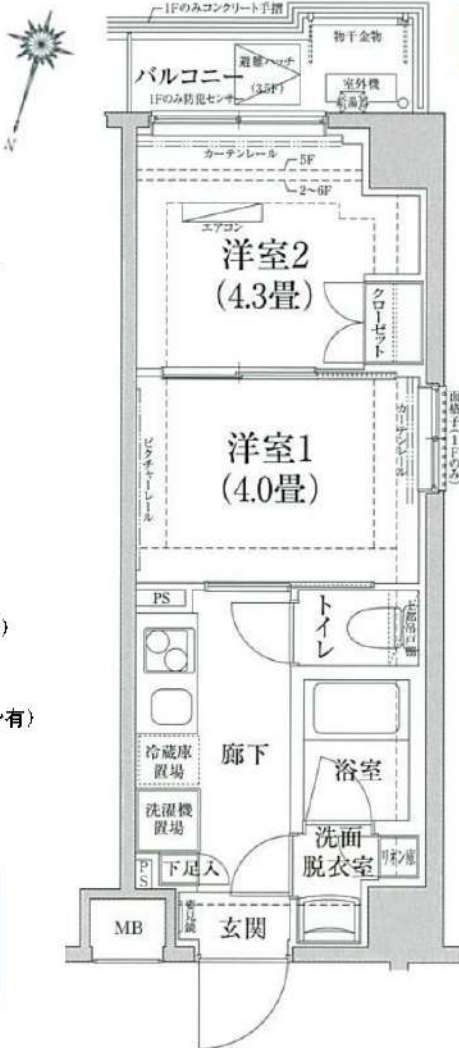
- ◆敷金 : 1ヶ月 ◆礼金 : 1ヶ月
- ※大手法人等、保証会社未加入の場合は、敷金2ヶ月・礼金2ヶ月
- ◆更新料 : 新賃料1.5ヶ月分
- ◆更新手数料 : 22,000円
- ◆解約予告 : 2ヶ月前
- ◆入居日 : 相談

その他条件

- ※事務手数料: 13,200円
- ※当社指定家財保険加入義務有(新規・更新): 16,800円~(2年間)
- ※鍵交換費用: 27,500円
- ※保証会社加入義務有(賃料と共益費総額の50%~)
 次年度以降保証料10,000円~/年(一部、850円~/月 プラン有)
- ※24時間安心サポート加入義務有(2年間): 16,500円
- ※言語対応サービス: 1,500円/月(加入対象者: 外国籍入居者)
- ※退去時基本クリーニング費用: 1,650円/㎡
- ※ペットの飼育不可

賃料	共益費
96,000円	12,000円

- ※ マイソク内表示、全て税込価格
- ※ 図面と現況が異なる場合は現況を優先と致します。



分譲賃貸マンション

2駅利用可

角部屋

【設備: 専有部】

- ◆エアコン(1基)
- ◆温水シャワー洗浄機能便座付きトイレ
- ◆浴室換気乾燥機
- ◆独立洗面台
- ◆システムキッチン
- ◆室内洗濯機置場
- ◆フローリング
- ◆クローゼット
- ◆姿見鏡
- ◆シューズボックス

【設備: 共用部】

- ◎オートロック
- ◎TVモニター付インターホン
- ◎宅配ロッカー
- ◎エレベーター
- ◎防犯カメラ
- ◎駐輪場
- ◎バイク置場



新宿本店 新宿区新宿3-21-4新宿ニュータウンビル1階
 TEL: 03-6279-2032



みずぺや
 水商売のお部屋



あずま通り店 新宿区歌舞伎町1-8-3良川ビル2階
 TEL: 03-6205-5732

ティモーネ グランデ目黒サウス 403号室

物件概要

- ◆所在地 : 東京都品川区荏原5-11-3
- ◆構造 : 鉄筋コンクリート造 地上7階建
- ◆築年月 : 令和4(2022)年 1月
- ◆専有面積 : 25.60㎡ ◆バルコニー面積 : 3.20㎡
- ◆間取り : 1K ◆用途 : 住居専用
- ◆総戸数 : 26戸
- ◆建物管理会社: 南海ビルサービス株式会社(03-3547-4102)
※共用部設備・空き状況は上記へお問合せください

契約条件

- ◆敷金 : 1ヶ月 ◆礼金 : 1ヶ月
- ※大手法人等、保証会社未加入の場合は、敷金2ヶ月・礼金2ヶ月
- ◆更新料 : 新賃料1.5ヶ月分
- ◆更新手数料 : 22,000円
- ◆解約予告 : 2ヶ月前
- ◆入居日 : 相談

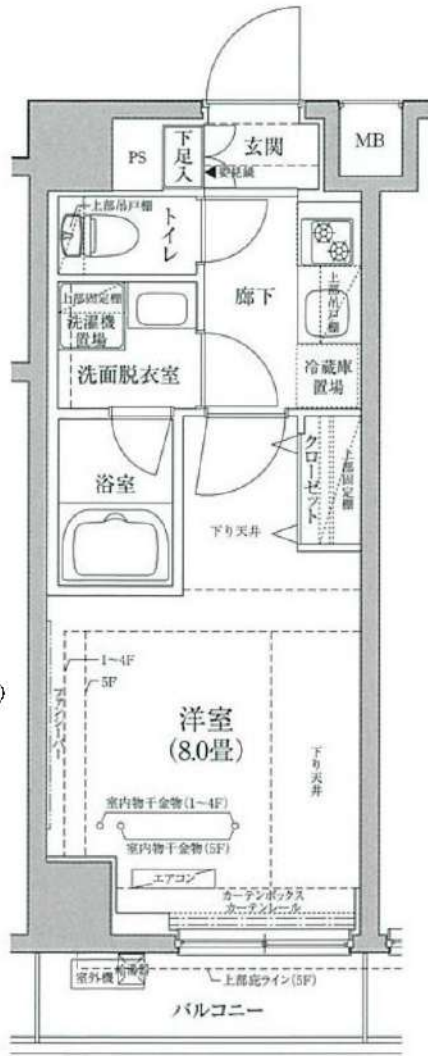
その他条件

- ※事務手数料: 13,200円
- ※当社指定家財保険加入義務有(新規・更新): 16,800円~(2年間)
- ※鍵交換費用: 27,500円
- ※保証会社加入義務有(賃料と共益費総額の50%~)
- 次年度以降保証料10,000円~/年(一部、850円~/月 プラン有)
- ※24時間安心サポート加入義務有(2年間): 16,500円
- ※言語対応サービス: 1,500円/月(加入対象者: 外国籍入居者)
- ※退去時基本クリーニング費用: 1,650円/㎡
- ※ペット飼育相談可(小型犬又は猫いずれか1匹)
飼育の場合、敷金+1ヶ月(契約時償却)

賃料	共益費
117,000円	12,000円

※ マイソク内表示、全て税込価格

※ 図面と現況が異なる場合は現況を優先と致します。



東急目黒線「西小山」駅まで 徒歩8分
東急目黒線「武蔵小山」駅まで 徒歩11分(東口)
東急池上線「荏原中延」駅まで 徒歩13分

分譲賃貸マンション

2路線3駅利用可

インターネット無料

ペット飼育相談可能

【設備:専有部】

- ◆エアコン
- ◆温水シャワー洗浄機能便座付きトイレ
- ◆浴室換気乾燥機
- ◆独立洗面台
- ◆システムキッチン
- ◆室内洗濯機置場
- ◆フローリング
- ◆クローゼット
- ◆姿見鏡
- ◆シューズボックス

【設備:共用部】

- ◎オートロック
- ◎TVモニター付インターホン
- ◎宅配ロッカー
- ◎エレベーター
- ◎防犯カメラ
- ◎駐輪場
- ◎バイク置場



新宿本店 新宿区新宿3-21-4新宿ニュータウンビル1階
TEL: 03-6279-2032



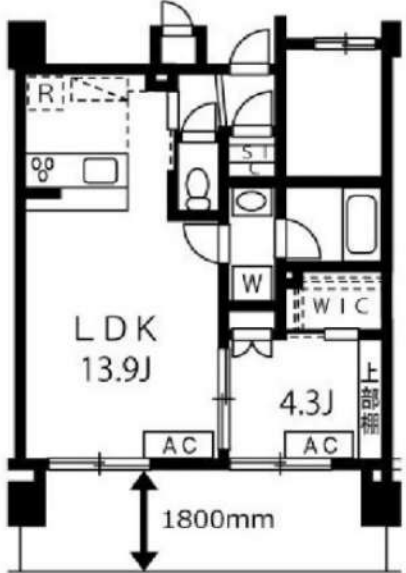
みずべや
水商売のお部屋



あずま通り店 新宿区歌舞伎町1-8-3良川ビル2階
TEL: 03-6205-5732

アジュールコート池上 502

インターネット無料（シーファイブ 無線Wi-Fi）！
人気の1LDKタイプ～新生活はここから～



賃貸条件	賃料 敷金	168,000円 1ヶ月	共益費 礼金	12,000円 0ヶ月
所在地	東京都大田区西蒲田2丁目6-12			
交通	東急池上線「池上」駅 徒歩7分 京浜東北線「蒲田」駅 徒歩18分 東急池上線「蓮沼」駅 徒歩10分			
種別	賃貸マンション	構造	鉄筋コンクリート	
規模	地上5階建て/5階部分	間取	1LDK	
専有面積	42.57㎡	築年数	2018年4月	
入居可能日	予定 2024年10月25日(退去済み)	現況	空家	
更新料	新賃料の1ヶ月	向き	西	
保険	18,000円(2年)	鍵交換代 ※税込	33,000円	
保証会社	※エポス ルームIDからの審査になります。 【ルームID】月額総賃料の50%/月次保証料、月額総賃料の1.5% 【オリコフォレントインシュア】→月額総賃料の50%～/年間保証料10,000円～※引落し手数料330円(税込)掛かる場合あり			
費用	プレミアデスク(税込/2年) 16,500円 害虫バリア(税込) 16,500円			
必要書類	■審査時：顔写真付き身分証、在籍証明、収入証明 ■契約時：住民票			
その他	ペット	不可	楽器	不可
	事務所	不可	法人	可
	駐輪場	有 330円/月(込)	バイク	有 満車
	駐車場	有 満車	トランク ルーム	無
先行	契約	インター ネット	無料 Wi-Fi有 シーファイブ (0120-998-886)	
備考	■短期解約違約金：1年未満1カ月 ■解約予告：2カ月前 ■プレミアデスク代の中に登録料4,400円(税込)を含みます。 ■大手法人契約時【+礼1】で諸条件ご相談可 ■フローリング 白 ■解約日(10/7)以降の賃金設定必須			
共用管理	株式会社S-FITパートナーズ			

※写真は参考となります



マックスバリュエクスプレス 池上店まで405m
ドラッグストアスマイル池上駅前店まで387m
セブンイレブン 大田区西蒲田2丁目店まで115m

【ワイドなバルコニー】

- オートロック
- 宅配ボックス
- エアコン
- 温水洗浄便器
- モニター付きインターホン
- エレベーター
- 都市ガス
- デザイナーズ
- ネット無料
- 浴室乾燥機
- ゴミ出し24時間OK
- 駐輪場

※図面と現況が異なる場合は、現況優先となります。 情報掲載日 2024/10/15

新宿本店 新宿区新宿3-21-4新宿ニューターワビル1階 TEL: 03-6279-2032
みざや 水商売のお部屋
あずま通り店 新宿区歌舞伎町1-8-3良川ビル2階 TEL: 03-6205-5732