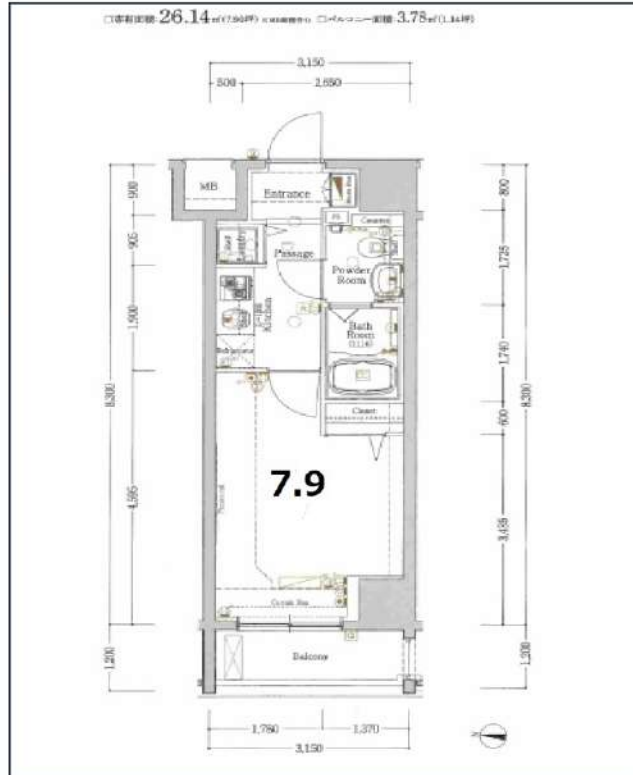


XEBEC木場

二人入居・ペット飼育可能です★

東京メトロ東西線「木場」徒歩7分
東京メトロ東西線「東陽町」徒歩9分
JR京葉線「潮見」徒歩23分



号室	賃料
802	89,500円

管理費	15,000円		
敷金	0ヶ月	礼金	1ヶ月
所在地	東京都江東区東陽1丁目24-1		
構造・階建	RC 8階部分 / 11階		
築年月	2012年11月1日	専有面積	26.14㎡
間取り	1K	開口向き	西
契約期間	普通借家2年	更新料	1ヶ月(新賃料)
保険	18,000円 2年	連帯保証人	不要
保証会社	エポスカード 保証料(初回契約時)50%、保証料(月額)1%、※エポス非承認の場合:全保連(初回保証料60%、年間10,000円、月々330円) 其他有		
入居条件	子供可、二人入居可、外国籍可、分譲タイプ、IT重説 対応物件、LGBTフレンドリー、留学生、ペット相談、ルームシェア相談		
その他費用	鍵交換費用33,000円、ハウスクリーニング49,500円(退去時)、契約事務手数料5,500円、除菌消臭費用13,200円、緊急サポート料1,000円(月額)		
内見可能日	2024年12月6日	入居時期	2024年12月下旬
備考	解約予告:1ヶ月前/更新事務手数料:0.55ヵ月(税込)/法人契約:敷金1ヶ月/ペット飼育時:敷金1ヶ月(退去時償却)/短期解約違約金有(1年未満:総賃料1ヵ月)		

独立洗面台	オートロック	宅配ボックス	24Hゴミ置き場	浴室乾燥機	温水洗浄便座	エレベーター	洗濯機置場室内	バス・トイレ別	コンロ2口	システムキッチン	エアコン
クローゼット	閑静な住宅街	24H変電システム	下駄箱	防犯カメラ	集合ポスト	ペット相談	二人入居可	フローリング	バルコニー/ロビー	外観タイル張り	

※現況と図面に相違がある場合は、現況優先となります。

駐車場	有	バイク置場	有	駐輪場	有
空き状況・詳細確認先	(株)レベソコミュニティ 03-6880-1980				

新宿本店 新宿区新宿3-21-4新宿ニュータウンビル1階
TEL: 03-6279-2032



みずばや
水商売のお部屋



あずま通り店 新宿区歌舞伎町1-8-3良川ビル2階
TEL: 03-6205-5732



敷金0

24時間出し可能

ネット・Wi-Fi無料



ペット飼育可能
 ※猫・小型犬いずれか1匹
 飼育時は敷金プラス1ヶ月(お預かり)
 (体高50cm以内・体重10kgまで)



1001号室

■ 物件概要

- 名称 / MAXIV西大島
- 所在地 / 東京都江東区北砂3-28-7
- 構造 / 鉄筋コンクリート造 地上10階建
- 竣工 / 2021年2月
- 交通 / 都営新宿線「西大島」駅徒歩12分
- 礼金 / 1ヶ月
- 敷金 / 0ヶ月
- 更新料 / 新賃料1.5ヶ月分
- 火災保険 / 18,000円
- 条件 / 文書事務手数料 5,500円(税込)
 鍵交換費用 27,500円(税込)
 振替事務手数料 330円(税込)/月
 短期特約金有(1年未満1ヶ月)
 ステージ安心サポート24 19,800円(税込)

- その他 / 保証会社加入のこと
 保証人不要方のご相談可能
 初回保証料: 毎月支払額の50%
 ※学生プラン有り: 初回保証料 10,000円~
 月額保証料 700円
 ※保証会社利用しない場合は、敷金2ヶ月
 ※別途学生プラン有(通常保証人不要)
 ※退去時、貸主の指定業者による室内のクリーニング費用(44,000円・税込)・エアコン内部洗浄(14,300円・税込/台)は借主様負担となります。

~ご利用保証会社~

エポスROOM iD・ルームバンクインシュア
★留学生プラン 初回: 毎月支払い合計額の100~120%*
 (最低保証料 50,000円)
※初回 120%の場合、we chat pay/銀聯カードでの決済可
 月額保証料 700円
 ※別途、賃料+管理費の2%の手数料がかかります。
 外国人サポートプラン利用料 10,800円/年(初年度より)
※初期費用のお支払いにクレジットカード決済をご利用可
※法人様契約の際の諸条件は別途お問い合わせください
 ~~設備~~
 *TVモニター付オートロック
 *2口ガスシステムキッチン
 *独立洗面化粧台(シャンプードレッサー)
 *浴室換気暖房乾燥機
 *ウォシュレット
 *室内洗濯防水パン
 *エアコン1基
 *防犯カメラ
 *BS・CSアンテナ
 *宅配ボックス・メールボックス
 *インターネット・wi-fi無料(ファイバー光)
 *インターネット個別契約(NURO光)
 *敷地内ゴミ置き場
 *バイク置き場
 *駐輪場 100~300円/月※1年一括払い
※バイク置き場・駐輪場は空状況・料金を要確認

※参考写真



※クレジットカード決済は、お振込と同様に、お振込の金額にプラスして手数料がかかります。

【募集条件】

号室	賃料	間取り	専有面積	現況
304	90,000円	1K	25.81㎡	11/30退去予定
401	申 00円	1K	25.81㎡	10/21退去予定
604	91,000円	1K	25.81㎡	10/21退去予定
1004	93,500円	1K	25.81㎡	11/13退去予定

管理費 8,000円



304・601号室
401号室は反転



1004号室

図面と現況が異なる場合は、現況優先と致します

新宿本店 新宿区新宿3-21-4新宿ニューワークビル1階
TEL: 03-6279-2032



みずべや 水商売のお部屋



あずま通り店 新宿区歌舞伎町1-8-3良川ビル2階
TEL: 03-6205-5732

物件ID: 3325 * 19

木下の賃貸
KINOSHITA GROUP

プレール・ドゥーク銀座EAST

住み替え応援システムRe・Room
家賃でポイントがたまる！
住み替えて使ってお得！

安心管理システム24時間管理
学生・女性にオススメ

オートロック付・バストイレ別！角部屋・二面採光！

4駅4路線が10分圏内！銀座も徒歩圏内！

ペット相談可(小型犬または猫1匹、敷金2ヶ月)



新生活応援
家具家電リース

■配達料無料 ■設置料無料 ■撤去料無料

新生活応援に、お部屋の模様替えも一緒に！
お部屋の模様替えも一緒に！
お部屋の模様替えも一緒に！

1K	4.500円	10.900円
1LDK	4.400円	8.800円

木下の賃貸 友の会
詳細はこちら▶



※図面と現況が異なる場合には現況を優先とします。

ACCESS

東京メトロ有楽町線 新富町駅 徒歩6分

都営大江戸線 月島 徒歩8分

東京メトロ日比谷線 築地 徒歩9分

501号室	賃料	93,000円
	管理費	8,000円
	敷金 0ヶ月 礼金 1ヶ月	

OUTLINE

間取り	1K	タイプ		専有面積	21.64㎡
入居日	2024年09月下旬		内見	不可	
「木下の賃貸」友の会費		1,980 円(税込)/月額			
所在地	東京都中央区湊3丁目12-6				
構造	RC造		規模	10階建5階	
竣工日	2004年09月		総戸数	48戸	
駐車場施設	無		空き	無	
駐輪場施設	有		空き	要確認	
駐車場敷金	なし		駐車場賃料		
ペット飼育	相談		ペット飼育の場合の敷金	敷金2ヶ月	
方位	西		ガス	株式会社CDエナジーダイレクト推奨	
建物管理会社	株式会社キノシタコミュニティ		電気	株式会社CDエナジーダイレクト推奨	

LEASE CONDITION

契約期間	2年	更新料	新賃料	1.25	ヶ月
解約予告	1ヶ月前に文書で当社宛に通知				
スマートロック登録費用	27,500 円(税込)	消毒代	26,400 円(税込)		
定額ルームクリーニング代	63,800 円(税込)				

EQUIPMENT

オートロック	○	洗濯機置場	○	バルコニー	○
エレベーター	○	浴室乾燥機	○	CATV	○
TVモニター付きインターフォン	○	洗濯機能付暖房便座	○	BSアンテナ	○
宅配ボックス	○	追い焚き	○	CSアンテナ	○
ガスコンロ	○	居室床材フローリング	○	カーシェアリング	○
IHクッキングヒーター	○	エアコン	○		
独立洗面台	○	浄化槽	○		

備考

- ①保証会社加入必須。木下グループ保証：初回保証料80%、利用手数料月額550円(税込)、継続保証委託料20,000円(2年毎)
- ②木下の賃貸友の会加入必須。入居者補償制度、住まいのトラブル緊急サポート等のサービスを提供。月額1,980円(税込)~/法人プラン月額990円(住まいのトラブル緊急サポートのみ)
- ③12か月未満の解約時、賃料1か月分の違約金がかかります。
- ④CATV、BS・CS110°、インターネット等(導入されているか否かは要確認)には別途契約、費用がかかります。

新宿本店

新宿区新宿3-21-4新宿ニュータワービル1階
TEL: 03-6279-2032



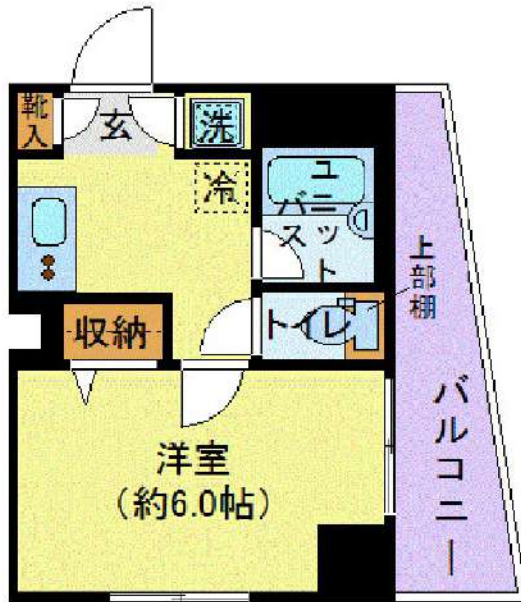
みずべや
水商売のお部屋



あずま通り店

新宿区歌舞伎町1-8-3良川ビル2階
TEL: 03-6205-5732

間取り図



基本情報

住所	東京都江東区北砂6丁目 20-19	号室	204
交通	1 都営新宿線大島駅 徒歩11分	間取り	1K
	2 総武線亀戸駅 徒歩25分	広さ	壁芯21.09㎡
	3 東西線南砂町駅 徒歩18分	方角	北
築年月	2007年11月	構造	RC・8階建
現況	期日指定 2025年2月中旬		

賃料等

敷金	0ヶ月	礼金	1ヶ月
賃料	95,000円	再契約料	新賃料の1ヵ月
共益費	11,000円		

■鍵交換代33,000円 ■退去時クリーンコート代55,000円 ■事務手数料22,000円 ■退去時精算手数料5,500円 (最終請求時) ■SBI少額短期保険800円/月 ■リブクラブ2,200円/月 ■指定賃貸保証加入 (総賃料100%) ■賃料等引き落とし料330円/月 ■家具家電撤去費用27,500円 (家具家電無し契約を希望の場合) ■短期解約違約金: 賃料1ヶ月分 (1年未満) ■モバイルwifi (50GB)付 ■民泊・簡易宿泊による利用及びそれに伴う広告等は一切禁止 ■法人で保証会社加入無しの場合、敷金1か月 ■海外審査相談可 ■全物件先行契約になります。 ■事務所・SOHO利用禁止 ■外国籍の方: GTN加入要 (海外審査OK) 初回保証料: 賃料総額100% 月次手数料2,330円 (税込) ■スタンダードシリーズ

設備

エレベーター / 宅配ボックス / フローリング / 家具・家電付 / エアコン / TVインターホン / 分譲賃貸 / システムキッチン / 給湯 / バストイレ別 / 温水洗浄便座 / 暖房便座 / クロゼット / オートロック / 敷金不要 / 外国人可 / キャンペーン特集

建物内観



外観画像



SET UP賃貸 (家具・家電付き) 対応

[家具・家電付き基本内容] 条件をご確認下さい。

- TV ●冷蔵庫 ●レンジ
- ベッド ●デスク ●チェア
- カーテン ●その他備品

※物件により異なる場合がございます。詳しくはお問合せ下さい。

新宿本店 新宿区新宿3-21-4新宿ニューワールドビル1階 TEL: 03-6279-2032



みずべや 水商売のお部屋



あずま通り店 新宿区歌舞伎町1-8-3良川ビル2階 TEL: 03-6205-5732

物件ID:11581*39

木下の賃貸
KINOSHITA GROUP

プレール・ドゥーク東雲Ⅱ

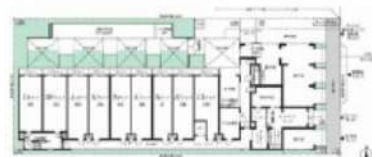
住み替え応援システムRe+Room
家賃でポイントがたまる！
住み替えて使ってお得！

安心管理システム24時間管理
学生・女性にオススメ

東雲駅徒歩5分！角部屋・洋室約8.5帖！10分圏内にはイオン東雲があります

インターネット月額基本使用料無料(BBM-NET)

ペット相談可(小型犬または猫1匹、敷金2ヶ月)



新生活応援
家具家電リース

【配送料無料】 【設置無料】 【撤去無料】

※1	※2
※3	※4
※5	※6

木下の賃貸 友の会
詳細はこちら▶



※図面と現況が異なる場合には現況を優先とします。

ACCESS

りんかい線 東雲駅 徒歩5分

東京メトロ有楽町線 辰巳 徒歩14分
ゆりかもめ 有明テニスの森 徒歩17分

411号室

賃料 100,000円

管理費 8,000円

敷金 0ヶ月 礼金 1ヶ月

OUTLINE

間取り	1K	タイプ		専有面積	25.96㎡
入居日	2024年11月中旬		内見	不可	

「木下の賃貸」友の会費 1,980円(税込)/月額

所在地	東京都江東区東雲2丁目3-15				
構造	RC造	規模	5階建4階		
竣工日	2014年08月	総戸数	60戸		
駐車場施設	有	空き	要確認		
駐輪場施設	有	空き	要確認		
駐車場敷金	なし	駐車場賃料	25,000円/月額		
ペット飼育	相談	ペット飼育の場合の敷金	敷金2ヶ月		
方位	東	ガス	パレットガス推奨		
建物管理会社	株式会社キノシタコミュニティ	電気	パレット電気推奨		

LEASE CONDITION

契約期間	2年	更新料	新賃料	1.25	ヶ月
解約予告	1ヶ月前に文書で当社宛に通知				
スマートロック登録費用	27,500円(税込)	消毒代	26,400円(税込)		
定額ルームクリーニング代	63,800円(税込)				

EQUIPMENT

オートロック	○	洗濯機置場	○	バルコニー	○
エレベーター	○	浴室乾燥機	○	CATV	○
TVモニター付きインターフォン	○	洗浄機能付暖房便座	○	BSアンテナ	○
宅配ボックス	○	追い焚き	○	CSアンテナ	○
ガスコンロ	○	居室床材フローリング	○	カーシェアリング	○
IHクッキングヒーター	○	エアコン	○		
独立洗面台	○	浄化槽	○		

備考

- ①保証会社加入必須。木下グループ保証：初回保証料80%、利用手数料月額550円(税込)、継続保証委託料20,000円(2年毎)
- ②木下の賃貸友の会加入必須。入居者補償制度、住まいのトラブル緊急サポート等のサービスを提供。月額1,980円(税込)～/法人プラン月額990円(住まいのトラブル緊急サポートのみ)
- ③12か月未満の解約時、賃料1か月分の違約金が御座います。
- ④CATV、BS・CS110”、インターネット等(導入されているか否かには別途契約、費用がかかります。
- ⑤BBM-NET完備。月額基本使用料は無料ですがオプションサービス(物件により利用できない場合があります)には別途費用がかかります。

新宿本店 新宿区新宿3-21-4新宿ニューターワビル1階
TEL: 03-6279-2032



みずべや
水商売のお部屋



あずま通り店 新宿区歌舞伎町1-8-3良川ビル2階
TEL: 03-6205-5732

間取り図



基本情報

住所	東京都江東区東陽1丁目 26-16	号室	602
交通	1 東西線東陽町駅 徒歩9分	間取り	1K
	2 東西線木場駅 徒歩8分	広さ	壁芯21.5㎡
	3 京葉線潮見駅 徒歩13分	方角	南
築年月	2006年9月	構造	RC・8階建
現況	期日指定 2025年4月中旬		

賃料等

敷金	0ヶ月	礼金	1ヶ月
賃料	100,000円	再契約料	新賃料の1ヵ月
共益費	11,000円		

■鍵交換代16,500円 ■退去時クリーンコート代55,000円 ■事務手数料22,000円 ■退去時精算手数料5,500円 (最終請求時) ■SBI少額短期保険800円/月 ■リブクラブ2,200円/月 ■指定賃貸保証加入 (総賃料100%) ■賃料等引き落とし料330円/月 ■家具家電撤去費用27,500円 (家具家電無し契約を希望の場合) ■短期解約違約金: 賃料1ヶ月分 (1年未満) ■モバイルwifi (50GB)付 ■民泊・簡易宿泊による利用及びそれに伴う広告等は一切禁止 ■法人で保証会社加入無しの場合、敷金1か月 ■海外審査相談可 ■全物件先行契約になります。 ■事務所・SOHO利用禁止 ■外国籍の方: GTN加入要 (海外審査OK) 初回保証料: 賃料総額100% 月次手数料2,330円 (税込) ■スタンダードシリーズ

設備

エレベーター / 宅配ボックス / フローリング / 家具・家電付 / エアコン / 人感照明センサー / TVインターホン / 分譲賃貸 / 南向き / システムキッチン / 給湯 / バストイレ別 / 浴室乾燥機 / クロゼット / オートロック / 敷金不要 / 外国人可 / キャンペーン特集

建物内観



外観画像



SET UP賃貸 (家具・家電付き) 対応

[家具・家電付き基本内容] 条件をご確認下さい。

- TV
- 冷蔵庫
- レンジ
- ベッド
- デスク
- チェア
- カーテン
- その他備品

※物件により異なる場合がございます。詳しくはお問合せ下さい。



新宿本店

新宿区新宿3-21-4新宿ニュータウンビル1階
TEL: 03-6279-2032



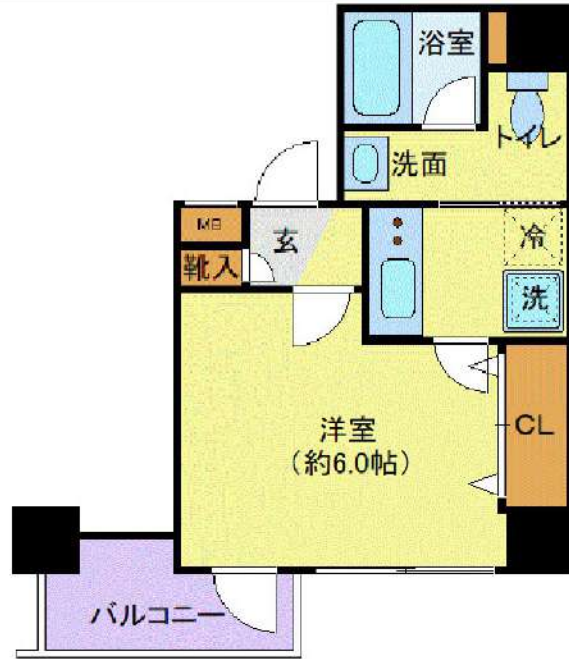
みずべや
水商売のお部屋



あずま通り店

新宿区歌舞伎町1-8-3良川ビル2階
TEL: 03-6205-5732

間取り図



基本情報

住所	東京都江東区塩浜1丁目 5-28	号室	707
交通	1 有楽町線豊洲駅 徒歩15分	間取り	1K
	2 東西線木場駅 徒歩16分	広さ	壁芯21.71㎡
	3 京葉線越中島駅 徒歩16分	方角	西
築年月	2009年8月	構造	RC・9階建
現況	期日指定 2025年4月中旬		

賃料等

敷金	0ヶ月	礼金	1ヶ月
賃料	104,000円	再契約料	新賃料の1ヵ月
共益費	11,000円		

■鍵交換代33,000円 ■退去時クリーンコート代55,000円 ■事務手数料22,000円 ■退去時精算手数料5,500円 (最終請求時) ■SBI少額短期保険800円/月 ■リブクラブ2,200円/月 ■指定賃貸保証加入 (総賃料100%) ■賃料等引き落とし料330円/月 ■家具家電撤去費用27,500円 (家具家電無し契約を希望の場合) ■短期解約違約金: 賃料1ヶ月分 (1年未満) ■モバイルwifi (50GB)付 ■民泊・簡易宿泊による利用及びそれに伴う広告等は一切禁止 ■法人で保証会社加入無しの場合、敷金1か月 ■海外審査相談可 ■全物件先行契約になります。 ■事務所・SOHO利用禁止 ■外国籍の方: GTN加入要 (海外審査OK) 初回保証料: 賃料総額100% 月次手数料2,330円 (税込) ■スタンダードシリーズ

設備

エレベーター / 宅配ボックス / フローリング / 家具・家電付 / エアコン / TVインターホン / 分譲賃貸 / システムキッチン / 給湯 / バストイレ別 / 脱衣所 / 浴室乾燥機 / 洗面所独立 / クロゼット / オートロック / 敷金不要 / 外国人可 / キャンペーン特集

建物内観



外観画像



SET UP賃貸 (家具・家電付き) 対応

[家具・家電付き基本内容] 条件をご確認下さい。

- TV ●冷蔵庫 ●レンジ
- ベッド ●デスク ●チェア
- カーテン ●その他備品

※物件により異なる場合がございます。詳しくはお問合せ下さい。

新宿本店 新宿区新宿3-21-4新宿ニュータワービル1階
TEL: 03-6279-2032



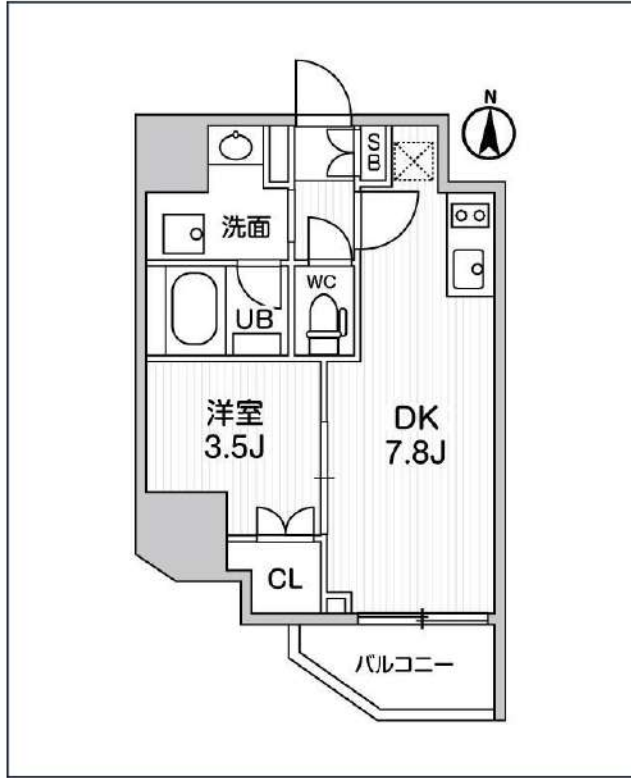
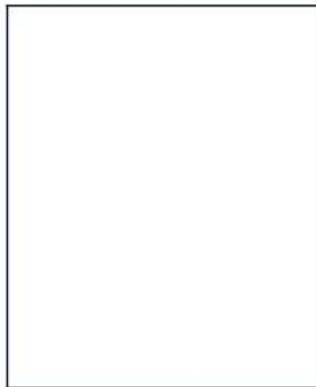
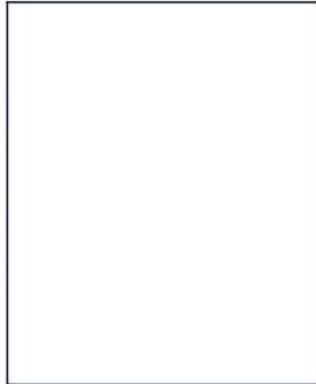
みずべや
水商売のお部屋



あずま通り店 新宿区歌舞伎町1-8-3良川ビル2階
TEL: 03-6205-5732

ALTERNA亀戸Ⅲ

JR中央・総武線「亀戸」徒歩3分



号室	賃料
1005	142,000円

共益費	10,000円	
敷金	なし	礼金 0円
所在地	東京都江東区亀戸6丁目28-10	
構造・階建	RC 10階部分 / 地上15階、地下0階	
築年月	2023年5月	総戸数 72
間取り	1DK	専有面積 30.41㎡
契約期間	普通借家2年	開口向き 南
保険		連帯保証人 指定しない

保証会社		
その他費用	鍵交換費用24,200円 税込、Goodプレミアムα (24Hサポートのみ) 11,000円 税抜(入居時)、住宅総合保険(フレックス)28,000円 非課税(入居時)、Goodプレミアムα 登録料2,000円/税抜(入居時)	
入居時期	2024年10月下旬	退去予定日 ー

備考
 特約等につきましてはGoodリアルエステート仲介会社様専用サイトの部屋詳細をご確認下さい。/ ※注意※2年以下の語学学校生様または海外審査の方はFRなし+AD募集条件よりマイナス1ヵ月となります。

- インターネット 使用料無料
- AUTO オートロック
- 宅配ボックス
- 専用ゴミ置き場
- 浴室乾燥機
- ウォシュレット
- エレベーター
- 礼金0
- 洗面所独立
- 照明器具
- 洗濯機置場室内
- バス・トイレ別
- コンロ2口
- システムキッチン
- エアコン
- 24H換気システム
- 下駄箱
- 防犯カメラ
- 光ファイバー
- 集合ポスト
- 築2年以内
- フローリング
- ベランダ/バルコニー
- 外観タイル張り

※現況と図面に相違がある場合は、現況優先となります。

新宿本店 新宿区新宿3-21-4新宿ニューターワビル1階
 TEL: 03-6279-2032



みずべや
 水商売のお部屋



あずま通り店 新宿区歌舞伎町1-8-3良川ビル2階
 TEL: 03-6205-5732