

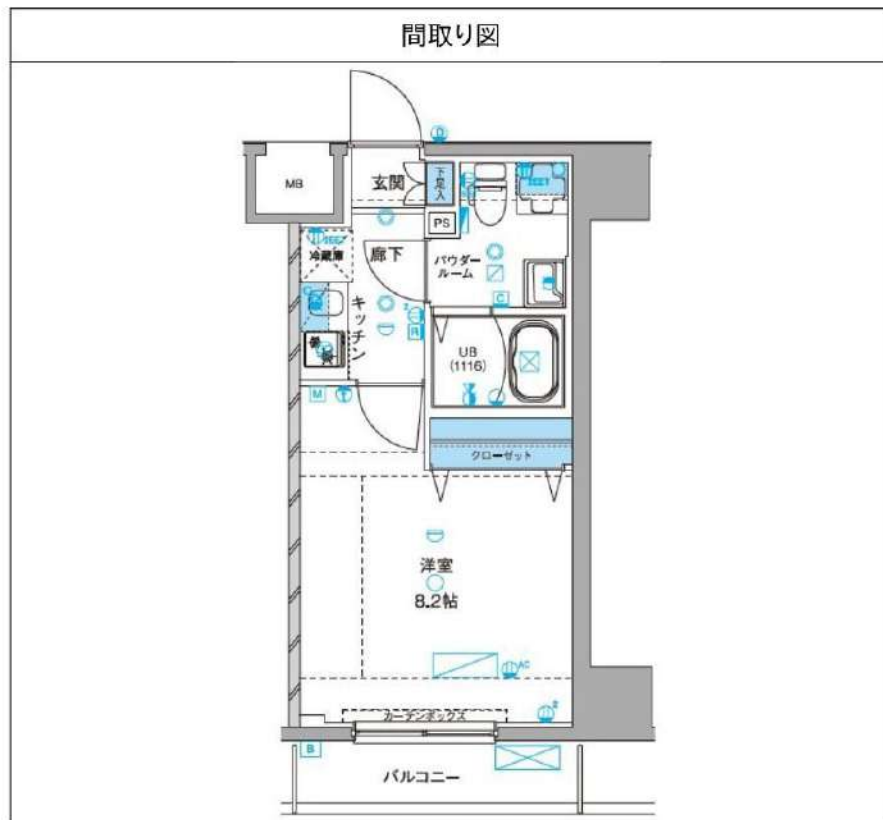
ジェノヴィア浅草Ⅲグリーンヴェール 805

物件種別	間取り	賃料	管理費等
マンション	1K	91,500円	15,000円

ペット可 高級分譲賃貸マンション オートロックとモニター付きインターホンで一人暮らしも安心のセキュリティー!

ペット可 高級分譲賃貸マンション オートロックとモニター付きインターホンで一人暮らしも安心のセキュリティー!

敷金/保証金	0円	礼金/権利金	91,500円
敷引/償却金	0円	更新料	1.5ヶ月(新賃料)
更新事務手数料			
その他費用			
物件所在地	東京都台東区千束3丁目27番13号		
交通	つくばエクスプレス 浅草[つくばEXP]駅 徒歩12分 東京メトロ日比谷線 三ノ輪駅 徒歩11分 東京メトロ日比谷線 入谷駅 徒歩13分		
間取り詳細			
構造	鉄筋コンクリート 8階 / 10階建		
面積	25.73㎡	向き	南東
築年月	2016年8月	契約期間	普通借家契約 2年
退去日		入居時期	2024年12月15日
駐車場	駐輪場 バイク置き場		
設備	浴室乾燥, 24時間換気システム, ガス給湯, バス・トイレ別, CS, シャワー, 2ロコンロ, ガスキッチン, 温水洗浄便座, エアコン, 洗面所独立, 室内洗濯機置場, 押入, BS, モニタ付オートロック, システムキッチン, クローゼット, フローリング, 2F以上, トイレ有, ガスコンロ, ガスコンロ設置済, バス有, シューズボックス, 洗面化粧台, TVインターホン, セキュリティ会社加入済, デザイナーズ, メールボックス, エレベーター, 外壁タイル張り, 管理室, 宅配BOX		
入居諸条件	ペット可, 事務所不可, 二人入居可		
損害保険	要 23,000円(2年)		
保証会社	必須 保証会社必須/～50%		
備考	■入居中サポート/21450円 ■抗菌代/17600円 ■事務手数料/11000円 ■保証会社必須/～50% ■保険/23000円 ■鍵費用/22000円 ■契約期間(2年普借)※違約金有☆AZPの賃料+1万円でスーパーゼロプラン適用★0 ■ペット飼育時条件有		



新宿本店 新宿区新宿3-21-4新宿ニュータワービル1階
TEL: 03-6279-2032



みずぺや
水商売のお部屋



あずま通り店 新宿区歌舞伎町1-8-3良川ビル2階
TEL: 03-6205-5732

リヴェンティ文京本郷

分譲賃貸マンション

【交通】

東京外口丸ノ内線 『本郷三丁目』駅 徒歩6分/『御茶ノ水』駅 徒歩10分
東京外口千代田線 『湯島』駅 徒歩11分/JR中央・総武線 『御茶ノ水』駅 徒歩13分

*物件概要

- 所在地 東京都文京区本郷3-26-1
- 構造 鉄筋コンクリート造 地上 14階建
- 竣工 2009年 2月 ■ 総戸数 39戸

*賃貸条件

- 敷金 0ヶ月 礼金 1ヶ月
- 契約期間 2年 ■ 更新料 1.5ヶ月分
- 契約事務手数料 5,500円(税込) ■ 更新事務手数料 5,500円(税込)
- 1年未満解約 違約金として賃料+管理費 1ヶ月分
- 保証会社 にじいろライフ *必須加入
保証委託料 【初回】賃料+管理費の80%
【月次保証料】(賃料+管理費)×1%/月 ※1,000円未満は一律1,000円/月
年更新無 決済サービス手数料 550円(税込)/月
- にじいろサポート24(火災保険付き) 月額 2,200円(税込)

*設備概要

エアコン・システムキッチン(2口)・モニター付きインターフォン
浴室換気乾燥機・洗浄機能付き便座・室内洗濯機置き場・独立洗面台
敷地内ゴミ置き場・宅配ボックス・オートロック・防犯カメラ
インターネット:有

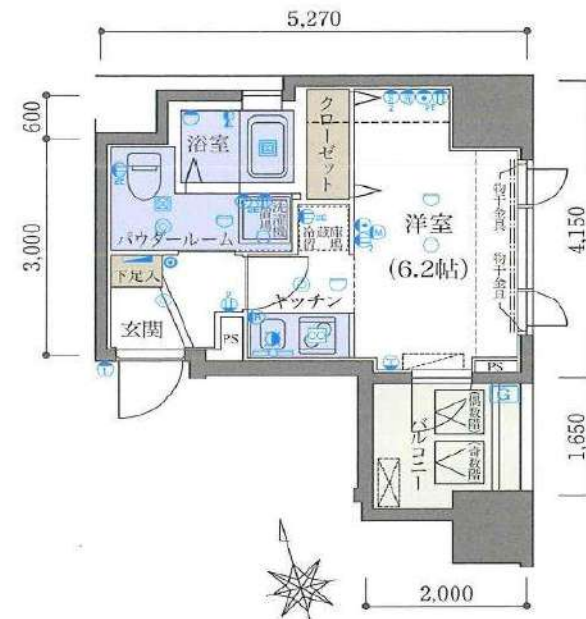
*備考欄

- 当社指定引越し業者(必須利用)
- 鍵交換費用 33,000円(税込)
- 賃料発生日 要相談
- 退去時クリーニング費用 賃料1ヶ月+消費税 *初期費用含まない
- 室内抗菌消毒費用 16,500円(税込) ■ 解約予告 2ヶ月前
- ペット飼育可 (小型犬・猫 どちらか1匹のみ) 礼金1ヶ月追加
- 図面と現況が異なる場合は、現況を優先する。

*建物共有部のお問合せ先 駐輪場等の空き状況等

- 株式会社リヴェビルディング (03-6434-0673)

号室	賃料	管理費	間取り	m ²	入居可能時期
1201	94,000円	10,000円	1K	20.22	相談



新宿本店 新宿区新宿3-21-4新宿ニュータワービル1階
TEL: 03-6279-2032



みずべや
水商売のお部屋



あずま通り店 新宿区歌舞伎町1-8-3良川ビル2階
TEL: 03-6205-5732

RENECAT導入済物件★消臭抗菌効果が半永久持続
★家具・家電付賃貸へ変更可★すぐお住まいになれます

Access

JR山手線
「神田」駅徒歩 6分



JR山手線
「秋葉原」駅徒歩 9分

- タイル貼りの美しい外観
- TVモニター付オートロックシステム
- 共用部防犯カメラ設置
- エレベーター内防犯カメラ
- 防犯性に優れたディンプルキー
- エアコン標準装備
- オリジナルシステムキッチン
- 2口ガスコンロ
- 床フローリング仕様
- パウダールーム洗面台

- ★浴室換気暖房乾燥機
- 収納便利なクローゼット
- BS・110°CS(別途費用)
- 東京ケーブルネットワーク(別途費用)
- 24時間利用可能ゴミ置場
- 24時間受取可能宅配BOX
- 駐輪場(空き状況条件等、要確認)
- バイク・駐車場(空き条件等含め要確認)
- ペット可:別途敷金1ヶ月/小型1匹まで
- 2人入居・外国籍可・海外審査も可能

0603 号室 専有面積 25.03㎡

間取 1K

賃料 107,000 円/月

共益費 15,000 円/月

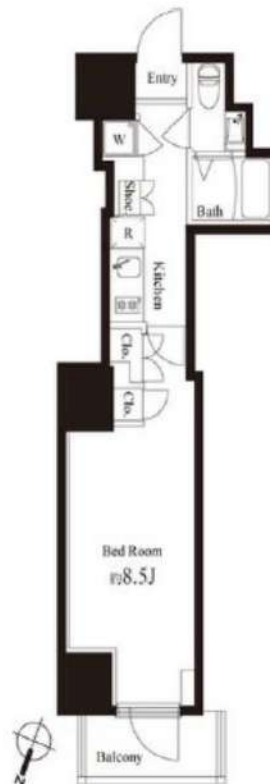
物件概要

所在地 / 東京都千代田区岩本町2丁目1-7
構造・規模 / 鉄筋コンクリート造 14階建
総戸数 / 71 戸
築年月 / 2014年03月07日
入居日 / 2024年12月21日

契約条件

敷金0ヶ月・礼金0ヶ月

SC保証システム利用料:家賃総額55%(最低金額5.5万円)
保証人付プラン:家賃総額の30%(最低金額3万円)
24Hサポート料22,000円/1年・鍵交換代22,000円
室内抗菌処理代17,600円事務手数料11,000円
当社指定火災保険(ジック)加入の事(別途費用)
※賃料口座引落し(口座振替手数料別途費用有)
普通賃貸借1年契約(更新型)※
※1、2回目の更新時5%の賃料改定あり。更新料は1回のみ。
2回目以降の更新料は無い為、安心して永くお住まいいただけます



24時間安心サポート

設備のトラブルに24時間365日の受付体制

医療健康サービス 24

看護師が24時間365日相談可※適用条件有

※図面と現況が異なる場合、現況優先とさせていただきます。

新宿本店 新宿区新宿3-21-4新宿ニュータウンビル1階
TEL: 03-6279-2032



みずべや
水商売のお部屋



あずま通り店 新宿区歌舞伎町1-8-3良川ビル2階
TEL: 03-6205-5732

ジェノヴィア浅草Ⅲグリーンヴェール 509

物件種別	間取り	賃料	管理費等
マンション	1LDK	137,500円	20,000円

敷金/保証金	0円	礼金/権利金	0円
敷引/償却金	0円	更新料	1.5ヶ月(新賃料)
更新事務手数料			
その他費用			

ペット可 高級分譲賃貸マンション

ペット可 高級分譲賃貸マンション

物件所在地	東京都台東区千束3丁目27番13号
交通	つくばエクスプレス 浅草[つくばEXP]駅 徒歩12分 東京メトロ日比谷線 三ノ輪駅 徒歩11分 東京メトロ日比谷線 入谷駅 徒歩13分

間取り詳細	LDK 12.80畳		
構造	鉄筋コンクリート 5階 / 10階建		
面積	40.71㎡	向き	南東
築年月	2016年8月	契約期間	普通借家契約 2年
退去日		入居時期	即入居

駐車場	駐輪場 バイク置き場
設備	浴室乾燥, ガス給湯, バストイレ別, CS, シャワー, ガスキッチン, 温水洗浄便座, エアコン, 室内洗濯機置場, 押入, BS, シューズボックス, モニタ付オートロック, 洗面化粧台, クローゼット, 3口以上コンセント, フローリング, トイレ有, ガスコンロ, ユニットバス, バス有, 追い焚き風呂, システムキッチン, TVアンテナホン, セキュリティ会社加入済, デザイナーズ, メールボックス, エレベーター, 外壁タイル張り, 管理室, 宅配BOX

入居諸条件	ペット可, 事務所不可, 二人入居可
損害保険	要 25,000円(2年)
保証会社	必須 保証会社必須/〜50%

備考	■入居中サポート/21450円 ■抗菌代/17600円 ■事務手数料/11000円 ■保証会社必須/〜50% ■保険/25000円 ■鍵費用/25300円 ■契約期間(2年普借) ※違約金有 ☆AZPの賃料+1万円でスーパーゼロプラン適用 ★50 ■ペット飼育時条件有
----	--

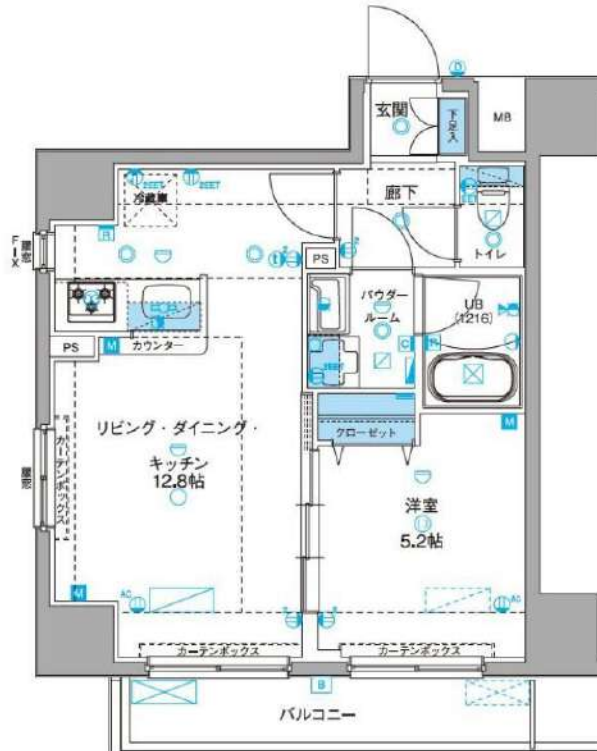
外観



その他



間取り図



新宿本店 新宿区新宿3-21-4新宿ニュータウンビル1階
TEL: 03-6279-2032



みずのべや
水商売のお部屋



あずま通り店 新宿区歌舞伎町1-8-3良川ビル2階
TEL: 03-6205-5732

間取り図



基本情報

住所	東京都台東区東上野3丁目 1-2	号室	302
交通	1 都営大江戸線新御徒町駅 徒歩5分	間取り	1K
	2 日比谷線上野駅 徒歩7分	広さ	壁芯28.62㎡
	3 山手線上野駅 徒歩9分	方角	西
築年月	2020年3月	構造	RC・13階建
現況	期日指定 2024年12月上旬		

賃料等

敷金	0ヶ月	礼金	1ヶ月
賃料	149,000円	再契約料	新賃料の1ヵ月
共益費	11,000円		

■鍵交換代33,000円 ■退去時クリーンコート代55,000円 ■事務手数料22,000円 ■退去時精算手数料5,500円 (最終請求時) ■リブクラブ2,200円/月 ■SBI少額短期保険800円/月 ■指定賃貸保証加入 (総賃料100%) ■賃料等引き落とし料330円/月 ■家具家電撤去費用38,500円 (家具家電無し契約を希望の場合) ■短期解約違約金: 賃料1ヶ月分 (1年未満) ■モバイルwifi (50GB)付 ■民泊・簡易宿泊による利用及びそれに伴う広告等は一切禁止 ■法人で保証会社加入無しの場合、敷金1か月 ■ペット相談可 ■ペット飼育時礼金1ヶ月追加 ■海外審査相談可 ■全物件先行契約になります。 ■事務所・SOHO利用禁止 ■外国籍の方: GTN加入要 (海外審査OK) 初回保証料: 賃料総額100% 月次手数料2,330円 (税込) ■プレミアムシリーズ

設備

エレベーター / 宅配ボックス / フローリング / 家具・家電付 / エアコン / ネット使用料不要 / TVインターホン / 分譲賃貸 / システムキッチン / 給湯 / バストイレ別 / 脱衣所 / 浴室乾燥機 / 温水洗浄便座 / 洗面所独立 / クロゼット / オートロック / 敷金不要 / 外国人可 / キャンペーン特集

建物内観



外観画像



SET UP賃貸 (家具・家電付き) 対応

[家具・家電付き基本内容] 条件をご確認下さい。
 ●TV ●冷蔵庫 ●レンジ
 ●ベッド ●デスク ●チェア
 ●カーテン ●その他備品
 ※物件により異なる場合がございます。
 詳しくはお問合せ下さい。



新宿本店 新宿区新宿3-21-4新宿ニューパークビル1階
 TEL: 03-6279-2032



みずべや
 水商売のお部屋



あずま通り店 新宿区歌舞伎町1-8-3良川ビル2階
 TEL: 03-6205-5732

エストウールス入谷

●広々1LDK ●角部屋二面採光

号室	賃料	管理費	敷金	礼金	保証金
1101	150,000円	12,000円	0ヶ月	0ヶ月	1ヶ月
交通	東京外口日比谷線 「入谷」駅 徒歩5分		つくばエクスプレス線 「浅草」駅 徒歩11分		



図面・写真と現状が異なる場合は現状優先と致します。

所在地	〒110-0013 東京都台東区入谷2-21-5		
構造	鉄筋コンクリート造 地上13階建		
築年数	2016年4月	契約形態	普通契約2年
専有面積	40.12㎡	間取り	1LDK
火災保険料 + 24時間緊急対応料	2,000円(税別)/月額	間取り事務手数料	10,000円(税別)
保証会社(必須)	更新料 新賃料1.5ヶ月分 契約2年間		
月額保証料	総賃料の1% (最低1000円) ※にじいるライフ利用時 別途 引落手数料500円(税別) ※年更新料無		
初回保証料	総賃料×50% ※にじいるライフ利用時		
上記は株式会社 にじいるライフ 利用の場合 ※その他保証会社取扱いあり			
専有部分	<ul style="list-style-type: none"> 室内洗濯機置場 モニター付インターホン グリル付3口ガスコンロ 浴室換気暖房乾燥機 独立洗面台 (三面鏡裏収納) 洗浄暖房便座 シューズボックス クローゼット 24時間換気システム エアコン 		
共有部分	<ul style="list-style-type: none"> オートロック メールボックス 宅配ボックス 防犯カメラ エレベーター BS/100° CS インターネット (フレッツ光/NURD光forマンション) ※別途契約 敷地内ゴミ置き場 駐輪場 バイク置場 駐車場 		
内見時期	11月21日	入居時期	12月中旬
その他	<ul style="list-style-type: none"> 保証金1ヶ月分は契約時償却 ペット飼育可能(敷金1ヶ月分追加・退去時償却) ※飼育規則は建物管理に要確認 退去時ハウスクリーニング代請求 短期解約違約金有り (1年未満の場合賃料1ヶ月分) 建物管理【日本ハウズイング株式会社 TEL:03-3341-9245】 退去日 11月20日 		
必要書類	申込時	身分証明書	
	契約時	住民票 (3ヶ月以内) 認印 (シャチハタ不可)	

新宿本店 新宿区新宿3-21-4新宿ニュータワービル1階
TEL: 03-6279-2032



みずべや
水商売のお部屋



あずま通り店 新宿区歌舞伎町1-8-3良川ビル2階
TEL: 03-6205-5732

物件ID:13425*7

木下の賃貸
KINOSHITA GROUP

プレール・ドゥーク浅草V

住み替え応援システムRe+Room
家賃でポイントがたまる！
住み替えて使ってお得！

安心管理システム24時間管理
学生・女性にオススメ

4路線利用のできる「浅草」ペット可マンション 文京区・千代田区に近くて大学生にもオススメです！

インターネット基本使用料無料(BBMネット)Wi-Fi 完備！

★PET'S ALL RIGHT★無料にて利用可。ペットの体調を24時間サポート



新生活応援
家具家電リース

【配達料無料】 【設置無料】 【撤去無料】

新生活をはじめの初期費用が抑えられる

単身 4人まで	月額 5,500円	単身 10人まで	月額 9,900円
ファミリー	月額 4,400円	ファミリー	月額 8,800円



※図面と現況が異なる場合には現況を優先とします。

ACCESS

東武伊勢崎線 浅草駅 徒歩10分

東京メトロ銀座線 浅草 徒歩12分

都営浅草線 浅草 徒歩14分

601号室

賃料 151,000円

管理費 10,000円

敷金 0ヶ月 礼金 1ヶ月

OUTLINE

間取り	1LDK	タイプ		専有面積	42.12㎡
入居日	2024年10月下旬		内見	10/20～内見予定	
「木下の賃貸」友の会費		2,640 円(税込)/月額			
所在地	東京都台東区浅草6丁目34-5				
構造	RC造	規模	10階建6階		
竣工日	2021年10月	総戸数	27戸		
駐車場施設	有	空	キノシタコミュニティへ要確認		
駐輪場施設	有	空	キノシタコミュニティへ要確認		
駐車場敷金	なし	駐車場賃料	0 円/月額		
ペット飼育	相談	ペット飼育の場合の敷金	敷金2ヶ月支払		
方位	西	ガス	バルレットガス推奨		
備蓄会社	株式会社キノシタコミュニティ	電気	バルレット電気推奨		

LEASE CONDITION

契約期間	2年	更新料	新賃料	1.25	ヶ月
解約予告	1ヶ月前に文書で当社宛に通知				
スマートロック登録費用	27,500 円(税込)	消毒代	26,400 円(税込)		
定額ルームクリーニング代	74,800 円(税込)				

EQUIPMENT

オートロック	○	洗濯機置場	○	バルコニー	○
エレベーター	○	浴室乾燥機	○	CATV	○
TVモニター付きインターフォン	○	洗浄機能付暖房便座	○	BSアンテナ	○
宅配ボックス	○	追い焚き	○	CSアンテナ	○
ガスコンロ	○	居室床材フローリング	○	カーシェアリング	
IHクッキングヒーター		エアコン	○		
独立洗面台	○	浄化槽			

備考

(1)保証会社加入必須。木下グループ保証：初回保証料80%、利用手数料月額550円(税込)、継続保証委託料20,000円(2年毎)
 (2)木下の賃貸友の会加入必須。入居者補償制度、住まいのトラブル緊急サポート等のサービスを提供。月額1,980円(税込)～/法人プラン月額990円(住まいのトラブル緊急サポートのみ)
 (3)12カ月未満の解約時、賃料1ヵ月分の違約金が御座います。
 (4)CATV、BS・CS110”、インターネット等(導入されているか否かは要確認)には別途契約、費用がかかります。
 (5)BBM-NET完備。月額基本使用料は無料ですがオプションサービス(物件により利用できない場合があります)には別途費用がかかります。

新宿本店 新宿区新宿3-21-4新宿ニュータウンビル1階
TEL: 03-6279-2032



みずびや
水商売のお部屋



あずま通り店 新宿区歌舞伎町1-8-3良川ビル2階
TEL: 03-6205-5732

高級分譲仕様、床暖房完備、高級大型システムキッチン フレッシュキャンペーン50,000円×3ヶ月減額!

Access

東京メトロ丸ノ内線

「後楽園」 駅徒歩 8分

東京メトロ南北線

「後楽園」 駅徒歩 8分



- アルロック24時間セキュリティマンション
- モニター付非接触キータイプオートロック
- 共用部防犯カメラ(6台)
- 防犯カメラ付きエレベーター
- 防犯性の高いダブルロック・ディンプルキー
- タイル張りの美しい外観
- 夜間の帰宅でも安心な人感センサーライト
- エアコン標準装備(4基)
- 床フローリング(床暖房付き)
- 便利! お湯張り・追い焚き機能付きバス

- インターネット使い放題 (UCOM光)
- ↑速度等詳細はTEL0120-359-841
- カウンターキッチン3口ガスコンログリル付
- シャンプードレッサー独立洗面台
- 暖房便座付き温水シャワートイレ
- 雨天・冬は必須! 浴室換気乾燥暖房機
- 24時間利用可能ゴミ置き場
- 24時間受取可能! 宅配BOX
- ペット可: 小型犬・猫1匹迄敷金2ヶ月預かり
- バイク置き場 (5,500円/月) ※要確認

0501 号室 専有面積 70.35㎡

間取 2SLDK

賃料 **360,000** 円/月

共益費 20,000 円/月

物件概要

所在地 / 東京都文京区小石川3丁目16-17
構造・規模 / 鉄筋コンクリート造 6階建 地下1階
総戸数 / 15 戸
築年月 / 2024年09月30日
入居日 / 2024年10月07日

契約条件

敷金0ヶ月・礼金0ヶ月

M保証システム利用料(家賃総額の50%~)
↑エボス保証にて成約となった場合、年次保証料2万円
24Hサポート料22,000円/1年
室内抗菌処理代17,600円事務手数料11,000円
当社指定賃貸入居者総合保険加入の事(別途費用)
普通賃貸借1年契約(更新型)※
※1、2回目の更新時5%の賃料改定あり。更新料は1回のみ。
2回目以降の更新料は無い為、安心して永くお住まいいただけます
■地平面より下がる住居が一部ございます。
□地下駐輪場:登録料5,500円(税込)
※当社指定引越し業者有
※キャンペーンは9月末日迄の成約となります。

24時間安心サポート

設備のトラブルに24時間365日の受付体制

医療健康サービス 24

看護師が24時間365日相談可※適応条件有

※図面と現況が異なる場合、現況優先とさせていただきます。
※退去時清掃費用、更新時更新費用等がございます。

新宿本店 新宿区新宿3-21-4新宿ニュータワービル1階
TEL: 03-6279-2032



みずべや
水商売のお部屋



あずま通り店 新宿区歌舞伎町1-8-3良川ビル2階
TEL: 03-6205-5732