

貸アパート

都立家政駅

グレースジニア 104

間取り
ワンルーム

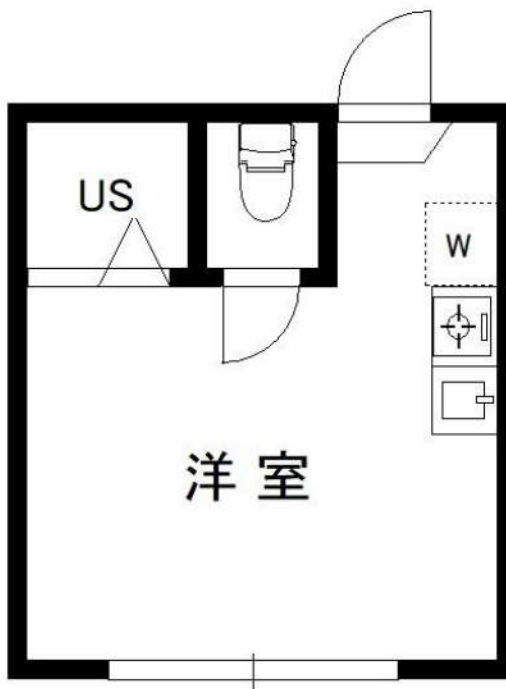
専有面積
10.09㎡

築年月
2010年08月



チェックポイント！

シャワー,シャワールーム,ガスコンロ付,室内洗濯機置場,洗濯機置場,冷房,暖房,エアコン,CATV,インターネット対応,CATVインターネット



物件種目	貸アパート
最寄駅	都立家政
間取タイプ	ワンルーム
賃貸条件	賃料 43,000円
	礼金なし 敷金なし 保証金なし

物件所在地	東京都中野区鷺宮2丁目 5-16		
交通	西武新宿線 都立家政 徒歩5分		
建物	建物名	グレースジニア 104	
	構造・規模	木造 2階建/1階部分	
	使用部分積	10.09㎡	
	間取内訳		
築年月	2010年08月	契約期間	2年
管理費等	3,000円/月		
駐車場			
現況	空家	入居可能時期	相談
設備	シャワー,シャワールーム,ガスコンロ付室内洗濯機置場,洗濯機置場,冷房,暖房,エアコン,CATV,インターネット対応,CATVインターネット		
保険等	要 2年16,000円		
備考	書類作成費13,200円 ハウスクリーニング代退去時入居者負担 1年未満の解約は違約金が1ヶ月賃料相当分発生します 賃貸保証:加入要 初回賃料総額の50% A 1,200円/月(口座振替手数料込)、B 800円/月(別途口座振替手数料440円) 利用駅1:西武新宿線 鷺ノ宮 徒歩9分		

新宿本店

新宿区新宿3-21-4新宿ニュータウンビル1階
TEL:03-6279-2032



みずべや
水商売のお部屋



あずま通り店

新宿区歌舞伎町1-8-3良川ビル2階
TEL:03-6205-5732

貸アパート

都立家政駅

グレースアムール(グレースアムール) 102

間取り
ワンルーム

専有面積
9.28㎡

築年月
2011年03月

チェックポイント！

主要採光面：南東向き,事務所使用不可,楽器不可,保証人不要,外壁サイディング,シャワー,トイレ,温水洗浄便座,ガスコンロ付,システムキッチン,室内洗濯機置場,給湯,都市ガス,フローリング,床暖房,エアコン,CATV,インターネット対応,光ファイバー,モニタ付オートロック,モニタ付インターホン,防犯カメラ



物件種目	貸アパート
最寄駅	都立家政
間取タイプ	ワンルーム
賃貸条件	賃料 46,000円
	礼金なし 敷金なし 保証金なし

物件所在地	東京都中野区若宮3丁目 40-8		
交通	西武新宿線 都立家政 徒歩5分		
建物	建物名	グレースアムール(グレースアムール) 102	
	構造・規模	木造 2階建/1階部分	
	使用部分積	9.28㎡	
	間取内訳		
築年月	2011年03月	契約期間	2年
管理費等	なし 共益費 3,000円/月 雑費なし		
駐車場			
現況	居住中	入居可能時期	2024年12月18日
設備	シャワー・トイレ・温水洗浄便座・ガスコンロ付・システムキッチン・室内洗濯機置場・給湯・都市ガス・フローリング・床暖房・エアコン・CATV・インターネット対応・光ファイバー・モニタ付オートロック・モニタ付インターホン・防犯カメラ		
保険等	要 2年17,000円		
備考	6ヶ月未満の解約早期違約金賃料1ヶ月分【初期費用】家財保険・クリーニング代・保証料・鍵交換代 クリーニング代：38,500円 鍵交換代：13,750円 更新料：新賃料1ヶ月 賃貸保証：加入要 保証料：家賃(賃料+共益費)の50%		

新宿本店 新宿区新宿3-21-4新宿ニュータワービル1階
TEL: 03-6279-2032



みずべや
水商売のお部屋



あずま通り店 新宿区歌舞伎町1-8-3良川ビル2階
TEL: 03-6205-5732

貸アパート

落合南長崎駅

ソフィアステップ(ソフィアステップ) 101

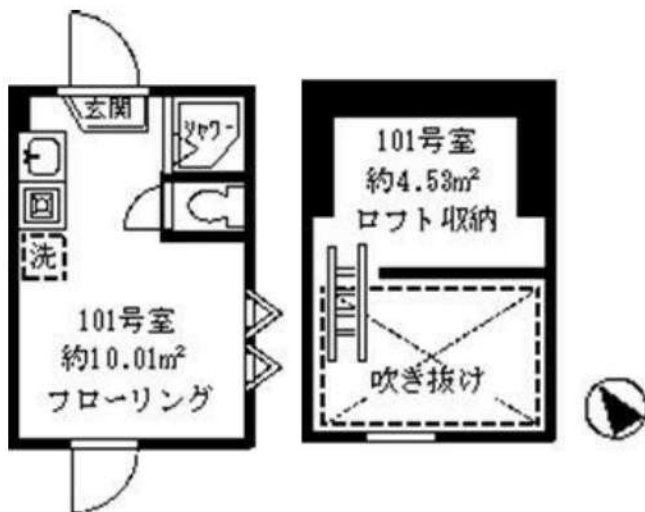
間取り
ワンルーム

専有面積
10.01㎡

築年月
2020年08月

チェックポイント！

主要採光面：南西向き,事務所使用不可,楽器不可,保証人不要,ルームシェア可,二人入居可,2面採光,角部屋,外壁サイディング,シャワー,シャワールーム,トイレ,システムキッチン,家具付き,家電付,室内洗濯機置場,給湯,都市ガス,ロフト,フローリング,冷房,暖房,床暖房,エアコン,CATV,オートロック,防犯カメラ,24時間セキュリティ



物件種目	貸アパート
最寄駅	落合南長崎
間取タイプ	ワンルーム
賃料条件	賃料 66,000円
	礼金なし 敷金なし 保証金なし

物件所在地	東京都新宿区中落合3丁目 22-22		
交通	都営大江戸線 落合南長崎 徒歩6分		
建物	建物名	ソフィアステップ(ソフィアステップ) 101	
	構造・規模	木造 2階建/1階部分	
	使用部分積	10.01㎡	
	間取内訳	ロフト 4.5m ²	
築年月	2020年08月	契約期間	2年
管理費等	なし 共益費 3,000円/月 雑費なし		
駐車場			
現況	居住中	入居可能時期	2024年10月25日
設備	シャワー・シャワールーム、トイレ、システムキッチン、家具付き、家電付、室内洗濯機置場、給湯、都市ガス、ロフト、フローリング、冷房、暖房、床暖房、エアコン、CATV、オートロック、防犯カメラ、24時間セキュリティ		
保険等	要 2年17,000円		
備考	6ヶ月未満の解約早期違約金賃料1ヶ月分【初期費用】家財保険・クリーニング代・保証料・鍵交換代 クリーニング代：41,800円 鍵交換代：13,750円 更新料：新賃料1ヶ月 賃貸保証：加入要 保証料：家賃(賃料+共益費)の50% 利用駅1：西武池袋・豊島線 椎名町 徒歩14分 利用駅2：西武新宿線 中井 徒歩14分		

新宿本店

新宿区新宿3-21-4新宿ニュータウンビル1階
TEL: 03-6279-2032



みずべや
水商売のお部屋



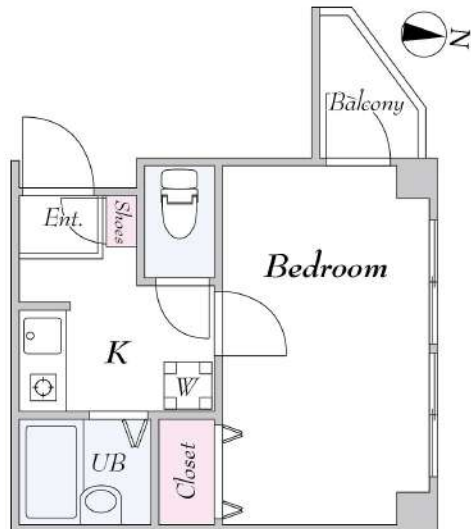
あずま通り店

新宿区歌舞伎町1-8-3 3川ビル2階
TEL: 03-6205-5732

外観



間取り



スカイコート高田馬場第3

103

賃料	61,000円		
管理・共益費	管理費 15,000円	共益費	0円
間取り	1K	物件種別	マンション
敷金	0.0ヶ月	礼金	1.0ヶ月
交通	西武新宿線「下落合」駅 徒歩 3分 JR山手線「高田馬場」駅 徒歩12分		
物件所在地	東京都新宿区下落合四丁目2-8		
構造	鉄筋コンクリート造 地上 8階建 1階部分		
専有面積	18.93㎡	向き	西
築年月	1999年11月	入居時期	2025年2月中旬
契約期間	2年間（更新可）	原状回復	退去時精算
更新料	新賃料1ヶ月分	更新事務手数料	新賃料0.5ヶ月分+税
損害保険	2年 18,000円		
その他費用	鍵交換代:22000円 安心入居サポート:17600円 引越虫駆除サービス:16500円		
駐車場・駐輪場・バイク置場等の建物設備については下記建物管理会社へお問い合わせ下さい。			
建物管理会社	スカイサービス 03-6733-1451		
保証会社	必須 (あんしん保証等)	初回保証料、賃料等の合計金額の50% 年間更新料、10,000円	
セールスポイント			
設備	オートロック デインプルキー エレベーター 宅配BOX フローリング 風除室 クローゼット シューズボックス ガス1口コンロバスタイレ別 ガス給湯 室内洗濯機置場 システムキッチン メールボックス エアコン		
備考	※ペット飼育不可		

エントランス



室内



キッチン



バスルーム



※図面と現状が異なる場合は、現状が優先となります。■申込の際はITAMIDBBにてお願いします。■お部屋は原則として「クリーニング中」以外現状渡しです。■保証会社必須(あんしん保証・ルームバンクインシュアなど複数取扱有)。初回保証料は、賃料等の合計金額の50%。年間更新料は10,000円。但し、大手法人契約の場合で保証会社利用しない場合は敷金1か月分増です。■ペット飼育可の物件でペットを飼育する際は、申込書にその旨(種類・数)を記載。敷金1か月分増(退去時償却)。建物管理規約等により制限があります。また管理規約や使用細則等の違反により賃貸借契約が解除となる場合があります。■建物全館禁煙(電子タバコ含む)です。但し、専有部分においては、退去時に天井壁クロスを張替え(借主全額負担)を事前に承諾します。■短期違約(1年未満・フリーレントが適用中の場合は1年9か月未満)違約金賃料等の1か月分。■解約予告2か月前。更新料、新賃料1か月分。更新事務手数料0.5か月分(税別)。■駐車場・駐輪場・バイク置場については建物管理会社への空き確認を要します。また、お申し込みは原則別途建物管理会社にお申し込み願います。■楽器使用相談物件可の物件の場合、建物管理規約等の制限があります。使用時間、音量について他の居住者様へのご配慮をお願いします。騒音苦情については、契約解除となる場合があります。■退去時にルームクリーニング、エアコンクリーニング等の費用負担があります。■インターネット回線については入居者様ご自身の責任で利用となります。ご希望の回線が建物に導入されていない場合もございます。■空き予定の場合は、先行契約となります。■空き予定の物件の場合、室内写真の提供が出来ない場合があります。



ロイヤルガーデン哲学堂 403

物件種別	間取り	賃料	管理費等
マンション	1K	68,000円	6,000円

敷金/保証金	68,000円	礼金/権利金	68,000円
敷引/償却金		更新料	1ヶ月(新賃料)
更新事務手数料			
その他費用	<small>[-一時金] 鍵交換費用(税込): 27,500円 [月次費用] 家財保険+付帯サービス(税込): 1,735円 (備考) ■契約時: 当月分+翌月分の賃料・管理費をお支払い頂きます ■解約時: ルームクリーニング費用及び借主負担分の原状回復費用をお支払い頂きます</small>		
物件所在地	東京都中野区松が丘1丁目32-7		
交通	西武新宿線 新井薬師前駅 徒歩8分		
間取り詳細	4階: 洋室 6.00畳		
構造	鉄筋コンクリート 4階 / 7階建		
面積	19.95㎡	向き	東
築年月	2000年2月28日	契約期間	普通借家契約 2年
退去日	2024年11月8日	入居時期	2024年11月下旬
駐車場	駐輪場		
設備	1口ガス バス・トイレ別 エアコン フローリング 室内洗濯機置場		
入居諸条件			
損害保険			
保証会社	必須 トーシンライフ、オリコフォレントインシュア、全保連/保証料: 初回=賃料等×50%、月額=賃料等×1%		
備考	■民泊利用不可 ■駐輪場: 有 ※諸条件要確認 ■部屋タイプ: B2 ※内装は入居までに変更となる場合がございます ■外国籍相談可(申込条件: 在留カード必須、日本語読み書き出来る方、連帯保証人必須: 日本人又は永住者) ◆内見予約は『スマート内覧』◆		

外観



その他



※図面と異なる場合は現況を優先となります。

新宿本店 新宿区新宿3-21-4新宿ニューパークビル1階
TEL: 03-6279-2032



みずべや
水商売のお節屋



あずま通り店 新宿区歌舞伎町1-8-3良川ビル2階
TEL: 03-6205-5732