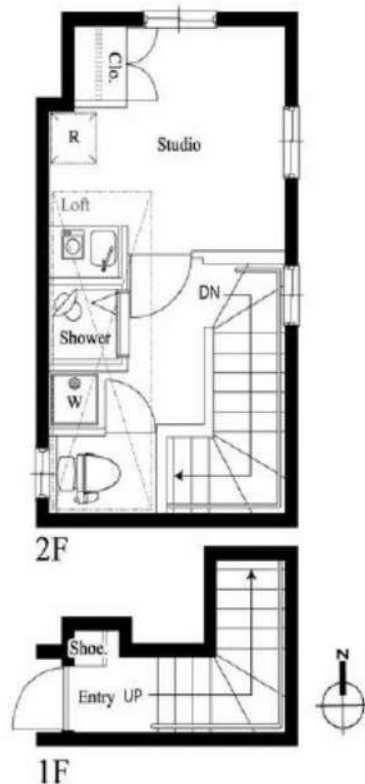


RENECAT導入済物件★消臭抗菌効果が半永久持続
★家具・家電付賃貸へ変更可★すぐお住まいになれます

Access

西武池袋線
「椎名町」 駅徒歩 5分

東京メトロ有楽町線
「要町」 駅徒歩 8分



0201 号室 専有面積 20.27㎡

間取 1R+ロフト

賃料 **74,000** 円/月

共益費 7,000 円/月

物件概要

所在地 / 東京都豊島区長崎1丁目25-13
 構造・規模 / 木造 2階建
 総戸数 / 12 戸
 築年月 / 2013年12月31日
 入居日 / 2025年01月07日

契約条件

敷金0ヶ月・礼金0ヶ月

保証システム利用料:家賃総額の55%(最低金額5.5万円)
 24Hサポート料22,000円/2年・鍵交換代22,000円
 室内抗菌処理代17,600円事務手数料11,000円
 当社指定賃貸入居者総合保険加入の事(別途費用)
 ※賃料口座引落し(口座振替手数料:月額550円)
 普通賃貸借2年契約
 ※アクセントクロスの色は変更する場合がございます

- TVモニター付オートロック
- 共用部に防犯カメラ設置
- 安心の玄関扉ダブルロック
- 床フローリング仕様
- 洋室エアコン標準装備
- システムIHキッチン
- キッチン下収納有
- シャワールームとトイレを独立
- 便利なロフト付き
- 収納便利なクローゼット

- 洗濯機置き場室内
- 温水シャワートイレ
- ★ネット無料(キッズウェイ)
- ↑速度等詳細はTel.03-5950-6601
- 駐輪場(登録料:5,500円)
- ペット可(別途敷金1ヵ月)小型1匹まで
- 2人入居可能・外国籍入居可能
- 海外審査も可能



24時間安心サポート

設備のトラブルに24時間365日の受付体制

医療健康サービス 24

看護師が24時間365日相談可※通院条件有

※図面と現況が異なる場合、現況優先とさせていただきます。
 ※退去時清掃費用、更新時更新費用等がございます。

新宿本店 新宿区新宿3-21-4新宿ニューターワビル1階
 TEL: 03-6279-2032



みずや
 水商売のお部屋



あずま通り店 新宿区歌舞伎町1-8-3良川ビル2階
 TEL: 03-6205-5732

Gallery / 物件写真



Map · Other / 周辺地図・その他



※2010年7月時点

★Wi-Fi無料無料 (ファイバーゲート)

※入居後無料の設置工事必要

防犯セキュリティ対策

防犯カメラ・24時間設備監視システム (SECOM)

Room Plan / 図面



↑ ※但し、現況を優先します

種別	分譲デザイナーズマンション	
物件名	Estem Court Komagome六義園	
号室	703号室	
賃料	79,350円	
専有	21.24㎡ 共益費:15,450円	
敷金	1ヶ月分 礼金:1ヵ月分	
	エステム安心クラブ加入必要、初回5千円税別、月額800円税別	
住所	東京都豊島区駒込1丁目12-12	
交通	JR山手線「駒込」駅徒歩3分 東京メトロ南北線「駒込」駅徒歩3分 都営三田線「千石」駅徒歩13分	
建物	RC造・地上8階建 総32戸 駐車 自転車24台、ミニバイク8台 解約2ヶ月前予告、解約月家賃月割り	
	契約時事務手数料1万円	
	更新料新賃料の1ヶ月分 保証会社加入必須 竣工 平成22年7月末頃	
	契約期間 2年 火災保険 18,000円 (2年契約)	
	エアコンクリーニング代12,000円 (税別/退去時)	
ペット飼育時	-登録料5,000円 -消毒費2万円 (税別/退去時) -室内クリーニング代契約時先払い	
外国籍の場合	連帯保証人 (日本国籍) 必須/敷金2ヶ月追加/室内クリーニング代契約時先払い	
	室内クリーニング代52,500円 (別途消費税) →退去時に敷金から相殺とする。 鍵交換代35,000円 (税別) 契約時先払い	
	退去時期: 9月末日退去予定 入居時期: 相談 (※退去日次第) 短期解約違約金無し	

- ★2人入居可★ディンプルキー採用
- ★浴室乾燥機付バスルーム★民泊禁止
- ★フレッツ光★24時間低風換気システム
- ★玄関に人感センサーライト★ウォシュレット
- ★室内洗濯機置場★宅配ボックス★ダブルロック
- ★TVモニター付インターフォン★ペット可 (小型犬2匹)
- エアコン、電気・都市ガス、上下水道、2ロガスコンロ
- ★オートロック★バスタイレ別

新宿本店 新宿区新着3-21-4新宿コートビル1階
TEL: 03-6279-2032



みびまや



あずま通り店

新宿区歌舞伎町1-8-3泉川ビル2階
TEL: 03-6205-5732

東武東上線「ときわ台」駅 徒歩7分

東武東上線「中板橋」駅 徒歩16分 東武東上線「上板橋」駅 徒歩16分

FR :

クレヴィスタ板橋ときわ台 403

東京都板橋区東新町 1丁目50-10

構造 鉄筋コンクリート10階建

面積 25.46㎡

竣工 2019年1月

間取り 1K



退去予定日：2024/12/01
方角：西



※タイプにより床・建具の色が異なりますので必ず現地をご確認ください。

セールスポイント

ぜひ一度見ていただきたい、「クレヴィスタ板橋ときわ台」です。共用部には宅配ボックス・ゴミ出し24時間OKなど様々な設備やサービスが揃っているので便利です。室内設備は浴室乾燥機・洗面所独立など豊富に揃っており、過ごしやすいお部屋になっております。お部屋探しも楽しくワクワクしながら選びましょう。板橋区エリアの東武東上線ときわ台近くの情報が満載です。是非、お問い合わせ下さい。

スマートホーム

スマホアプリ「Space Core」で利用可。お部屋により設置されている機器が異なる場合や、非設置の物件もございますので現地をご確認ください。【機能】①スマートロック②温湿度センサー③室内防犯カメラ④赤外線家電操作機能⑤管理会社とのチャット機能など

※図面と現況が異なる場合は現況優先になります。



▼賃貸借条件

賃料 80,000円

共益費 15,000円

契約期間 2年

更新料 新賃料の1ヶ月

▼その他条件

ペット 相談

法人 可

外国籍 留学生(語学/専/短) 敷金+1.5
社会人・大学生 敷金+1

※法人(保証会社不可):敷金+2ヶ月/礼金+2ヶ月

※水・風可:敷金+1ヶ月

※2人入居:敷金+1ヶ月

※ペット:小型犬+1ヶ月/猫+1.5ヶ月(償却)

※不動産業者入居不可(連保も不可)

※民泊転貸禁止

※先行申込可・先行契約不可

▼初期費用

敷金 0ヶ月

礼金 0ヶ月

保証:イオースカート 緊急連絡先40%

保証:ルームバンク
口振手数料¥330 緊急連絡先40%

保証:GTN GTN 外国籍の方エポスグローバルプラン 総額家賃の100%
+月次費用 総額家賃の2%

その他月額費用 リビングアシスト総合保険
800円

室内清掃費用 44,000円

鍵交換代 33,000円

その他初期費用 書類作成代: 11,000円

入居時期 予定2025年1月中旬

新宿本店

新宿区新宿3-21-4新宿ニューターワビル1階
TEL: 03-6279-2032



みずばや
水商売のお部屋

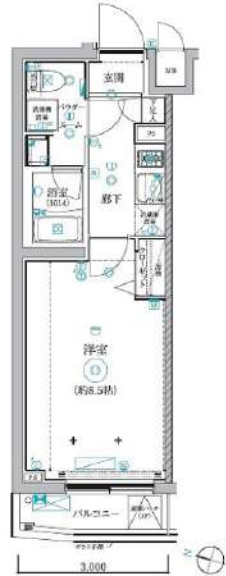


あずま通り店

新宿区歌舞伎町1-8-3良川ビル2階
TEL: 03-6205-5732



C3タイプ
25.98㎡



Fタイプ
40.74㎡



RELUXIA 氷川台

賃料	賃料表を参照下さい		
間取り	1K・2LDK	物件種別	マンション (居住用)
管理費	1K: 15,000円 2LDK: 20,000円	礼金	賃料表を参照下さい
交通	東京メトロ有楽町線「氷川台」駅 徒歩 5分		
物件所在地	東京都練馬区氷川台三丁目7-4		
構造・規模	鉄筋コンクリート造 階地上階数5階建		
専有面積	間取参照下さい	向き	賃料表を参照下さい
築年月	2019年10月	入居時期	賃料表を参照下さい
契約期間	2年間(更新可)	原状回復	退去時精算
鍵交換費用	27,500円	損害保険	1K: 20,000円 2LDK: 22,000円
更新料	新賃料1ヶ月分	更新事務手数料	新賃料0.5ヶ月分+税
駐輪場	有 ※詳細、空き確認は下記、建物管理へお問い合わせ下さい。		
バイク置場	有 ※詳細、空き確認は下記、建物管理へお問い合わせ下さい		
ペット飼育	可 犬・猫2匹まで (成長時体長50cm・体重10kg程度まで)		
建物管理会社	フューリアルコミュニティ TEL 03-6435-5998		
保証会社 必須	(あんしん保証・ジェイリース 賃料等の50%・GTN 賃料等の70%) 大手法人契約の場合、保証会社免除相談。但し、敷金1ヶ月加算。		
設備	共持設備:	BSCS110	
	インターネット:	つなぐネット ※インターネット使用料無料	
	CATV:	無	
備考	都市ガス下水道エアコン給湯バス専用トイレ専用バス・トイレ別シャワー・温水洗浄便座・B5床下・CS・ガスキッチンシステムキッチン・洗面台・室内洗濯機置場・浴室乾燥機・フローリング・エレベータ・モニター付きオートロック・宅配ボックス・分譲タイプ外観タイル張り・24時間換気システムクロゼット・シューズボックス・ダブルロック		

★ペット飼育可(規定有り) ★インターネット使用料無料★外国籍可(18歳以上)

号室	賃料	敷金	礼金	タイプ	向き	退去日	入居時期
104	82,000円	0	1	C3	南西	12/3退去予定	2024年12月下旬
201	126,000円	0	1	F	南	12/27退去予定	2025年1月下旬

別途管理費 1K: 15,000円 2LDK: 20,000円

※図面と現況が異なる場合は現況が優先となります。■申し込みの際はイタシビBにてお願いします。■お部屋は原則として「クリーニング中」以外現況引き渡します。■保証会社必須(あんしん保証など多数)。初回保証料は、賃料等の合計額の50%。年間更新料は10,000円。但し大手法人契約の場合で保証会社利用しない場合は、敷金1ヶ月プラスです。■ペット飼育可の物件で飼育する場合は、申込書にその旨(種類、数)を記載。敷金1ヶ月プラス(退去時償却)。建物管理規約等により制限があります。また、管理規約や飼育細則等の違反により賃貸借契約が解除となる場合があります。■建物全館禁煙です。但し、専有部分においては、退去時に天井クロスを張り替え(借主全額負担)を前提に容認します。■短期解約(1年末満・フリレント)についての契約の場合は1年9か月未満)違約金賃料等の1ヶ月分■解約予告2ヶ月前。更新料、新賃料の1ヶ月分、更新事務手数料0.5ヶ月分(税別)。■駐輪場、バイク置場、駐輪場については、建物管理会社への空確認を要します。また、お申し込みは原則別途建物管理会社にお申込み願います。■楽器使用相談物件の場合、建物の管理規約等による制限があります。使用時間、音量について他の居住者様へのご配慮をお願いします。騒音苦情については、契約解除となる場合があります。■退去時にルームクリーニング、エアコンクリーニング等の費用負担があります。■写真やハースはイメージとなります。工事中仕様が異なる場合がございます。

【広告掲載可】 名刺FAX。掲載承諾をFAXで返信します。メールアドレス必須。

新宿本店 新宿区新宿3-21-4新宿ニュータワービル1階
TEL: 03-6279-2032



みずべや
水商売のお部屋



あずま通り店 新宿区歌舞伎町1-8-3良川ビル2階
TEL: 03-6205-5732

プレール・ドゥーク板橋区役所前

住み替え応援システムRe+Room
家賃でポイントがたまる！
住み替えて使ってお得！

安全管理システム24時間管理
学生・女性にオススメ

インターネット月額基本使用料無料(BBM-NET)

ペット相談可(小型犬または猫1匹、敷金2ヶ月)

浴室換気乾燥機 宅配ボックス 洗面化粧台



新生活応援
家具家電リース

【配送料無料】 【設置料無料】 【撤去料無料】

新生活応援はじめての初期費用が抑えられる

1K	月額 4,500円	敷金・礼金 10万円
1R	月額 5,500円	敷金・礼金 9,900円
1LDK	月額 4,400円	敷金・礼金 8,800円

木下の賃貸 友の会
詳細はこちら▶



※図面と現況が異なる場合には現況を優先とします。

ACCESS

都営三田線 板橋区役所前駅 徒歩5分

東武東上線 大山 徒歩9分
東武東上線 中板橋 徒歩17分

204号室

賃料 84,000円

管理費 8,000円

敷金 0ヶ月 礼金 1ヶ月

OUTLINE

間取り	1K	タイプ		専有面積	25.66㎡
入居日	2024年12月中旬		内見	12/1~内見予定	
「木下の賃貸」友の会費		1,980円(税込)/月額			

所在地	東京都板橋区氷川町40-10				
構造	RC造	規模	9階建2階		
竣工日	2013年03月	総戸数	53戸		
駐車場施設	有	空き	キノシタコミュニティへ要確認		
駐輪場施設	有	空き	キノシタコミュニティへ要確認		
駐車場敷金	なし	駐車場賃料	0円/月額		
ペット飼育相談	あり	ペット飼育の場合の敷金	敷金2ヶ月支払		
方位	北西	ガス	バルレットガス推奨		
賃貸管理会社	株式会社キノシタコミュニティ	電気	バルレット電気推奨		

LEASE CONDITION

契約期間	2年	更新料	新賃料	1.25	ヶ月
解約予告	1ヶ月前に文書で当社宛に通知				
スマートロック登録費用	27,500円(税込)	消毒代	26,400円(税込)		
定額ルームクリーニング代	63,800円(税込)				

EQUIPMENT

オートロック	○	洗濯機置場	○	バルコニー	○
エレベーター	○	浴室乾燥機	○	CATV	○
TVモニター付きインターフォン	○	洗浄機能付暖房便座	○	BSアンテナ	○
宅配ボックス	○	追い焚き	○	CSアンテナ	○
ガスコンロ	○	居室床材フローリング	○	カーシェアリング	○
IHクッキングヒーター	○	エアコン	○		
独立洗面台	○	浄化槽	○		

備考

①保証会社加入必須。木下グループ保証：初回保証料80%、利用手数料月額550円(税込)、継続保証委託料20,000円(2年毎)
②木下の賃貸友の会加入必須。入居者補償制度、住まいのトラブル緊急サポート等のサービスを提供。月額1,980円(税込)~/法人プラン月額990円(住まいのトラブル緊急サポートのみ)
③12か月未満の解約時、賃料1か月分の違約金が御座います。
④CATV、BS-CS110、インターネット等(導入されているか否かは要確認)には別途契約、費用がかかります。

新宿本店

新宿区新宿3-21-4新宿ニュータワービル1階
TEL: 03-6279-2032



みざやば
水商売のお部屋



あずま通り店

新宿区歌舞伎町1-8-3良川ビル2階
TEL: 03-6205-5732

プレール・ドゥーク練馬中村橋

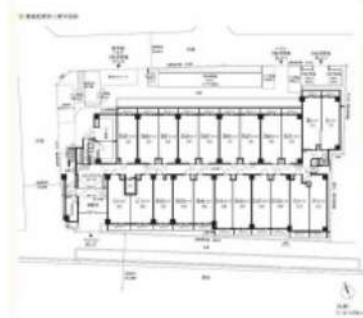
住み替え応援システムRe+Room
家賃でポイントがたまる！
住み替えて使ってお得！

安心管理システム24時間管理
学生・女性にオススメ

南向き！ 洋室約8.7帖 練馬駅も徒歩圏内

インターネット月額基本使用料無料(BBM-NET)

ペット相談可(小型犬または猫1匹、敷金2ヶ月)



新生活応援
家具家電リース

【記念料無料】 【設置無料】 【撤去無料】

新生活応援には初費用が削減される！

家具	月額 5,500円	月額 9,900円
家電	月額 4,400円	月額 8,800円

木下の賃貸 友の会
詳細はこちら▶



※図面と現況が異なる場合には現況を優先とします。

ACCESS

西武池袋線 中村橋駅 徒歩8分

都営大江戸線 練馬 徒歩15分
西武池袋線 練馬 徒歩13分

610号室

賃料 85,000円

管理費 8,000円

敷金 0ヶ月 礼金 1ヶ月

OUTLINE

間取り	1K	タイプ		専有面積	26.26㎡
入居日	2024年11月下旬	内見			11/11～内見予定
「木下の賃貸」友の会費		1,980 円(税込)/月額			
所在地	東京都練馬区向山2丁目6-10				
構造	RC造	規模	6階建6階		
竣工日	2017年02月	総戸数	127戸		
駐車場施設	無	空	き 無		
駐輪場施設	有	空	き キノシタコミュニティへ要確認		
駐車場敷金	なし	駐車場賃料	0 円/月額		
ペット飼育	相談	ペット飼育の場合の敷金	敷金2ヶ月支払		
方位	南	ガス	バルレットガス推奨		
建売管理会社	株式会社キノシタコミュニティ		電気	バルレット電気推奨	

LEASE CONDITION

契約期間	2年	更新料	新賃料	1.25	ヶ月
解約予告	1ヶ月前に文書で当社宛に通知				
スマートロック登録費用	27,500 円(税込)	消毒代	26,400 円(税込)		
定額ルームクリーニング代	63,800 円(税込)				

EQUIPMENT

オートロック	○	洗濯機置場	○	バルコニー	○
エレベーター	○	浴室乾燥機	○	CATV	○
TVモニター付きインターフォン	○	洗浄機能付暖房便座	○	BSアンテナ	○
宅配ボックス	○	追い焚き	○	CSアンテナ	○
ガスコンロ	○	居室床材フローリング	○	カーシェアリング	○
BHクッキングヒーター	○	エアコン	○		
独立洗面台	○	浄化槽	○		

備考

- 保証会社加入必須。木下グループ保証：初回保証料80%、利用手数料月額550円(税込)、継続保証委託料20,000円(2年毎)
- 木下の賃貸友の会加入必須。入居者補償制度、住まいのトラブル緊急サポート等のサービスを提供。月額1,980円(税込)～/法人プラン月額990円(住まいのトラブル緊急サポートのみ)
- 12か月未満の解約時、賃料1か月分の違約金が御座います。
- CATV、BS・CS110'、インターネット等(導入されているか否かは要確認)には別途契約、費用がかかります。
- BBM-NET完備。月額基本使用料は無料ですがオプションサービス(物件により利用できない場合があります)には別途費用がかかります。

新宿本店

新宿区新宿3-21-4新宿ニューターワビル1階
TEL: 03-6279-2032



みずぺや
水商売のお部屋



あずま通り店

新宿区歌舞伎町1-8-3良川ビル2階
TEL: 03-6205-5732

西武池袋線「桜台」駅 徒歩10分 西武池袋線「練馬」駅 徒歩15分
都営大江戸線「新江古田」駅 徒歩12分

FR :

クレヴィスタ練馬桜台 II 504

内覧時車は近隣の駐車場へ止めてください。
敷地内駐車場へは駐車しないで下さい。

東京都練馬区豊玉北3丁目17-15

構造 鉄筋コンクリート6階建

面積 25.95㎡

竣工 2019年7月

間取り 1K



退去予定日：2024/12/08
方角：東

*101はピアノ教室の為、朝から夕方迄ピアノ等の楽器の音が聞こえる可能性があります。

セールスポイント

管理人が巡回しているので、もしものときも安心です。しっかりとした賃貸物件での生活はいかがでしょうか。二口コンロが付いたマンションです。こちらの物件はマンションです。練馬区エリアの西武池袋線桜台付近で不動産をお探しの方。きっとあなた好みのお部屋が見つかります。お気軽にご連絡ください。

スマートホーム

スマホアプリ「Space Core」で利用可。お部屋により設置されている機器が異なる場合や、非設置の物件もございますので現地をご確認ください。【機能】①スマートロック②温湿度センサー③室内防犯カメラ④赤外線家電操作機能⑤管理会社とのチャット機能など

*図面と現況が異なる場合は現況優先になります。

▼賃貸借条件	
賃料	87,000円
共益費	15,000円
契約期間	2年
更新料	新賃料の1ヶ月
▼その他条件	
ペット	不可
法人	可
外国籍	留学生(語学/専/短) 敷金+1.5 社会人・大学生 敷金+1

※法人(保証会社不可):敷金+2ヶ月/礼金+2ヶ月
 ※水・風可:敷金+1ヶ月
 ※2人入居:敷金+1ヶ月
 ※不動産業者入居不可(連保も不可)
 ※民泊転貸禁止
 ※先行申込可・先行契約不可

▼初期費用	
敷金	0ヶ月
礼金	0ヶ月
保証:イホースト	緊急連絡先40%
保証:ルームバンク 口振手数料¥330	緊急連絡先40%
保証:GTN	GTN 外国籍の方エポスグローバルプラン 総額家賃の100% +月次費用 総額家賃の2%
その他月額費用	リビングアシスト総合保険 800円
室内清掃費用	55,000円
鍵交換代	33,000円
その他初期費用	書類作成代: 11,000円
入居時期	予定2025年1月中旬

新宿本店 新宿区新宿3-21-4新宿ニュータワービル1階
TEL: 03-6279-2032

みずべや
水商売のお部屋

あずま通り店 新宿区歌舞伎町1-8-3良川ビル2階
TEL: 03-6205-5732

有楽町線「平和台」駅 徒歩7分

東武東上線「東武練馬」駅 徒歩18分 有楽町線「氷川台」駅 徒歩19分

FR :

クレヴィスタ練馬平和台
304

東京都練馬区平和台2丁目48-1

構造 鉄筋コンクリート8階建

面積 25.93㎡

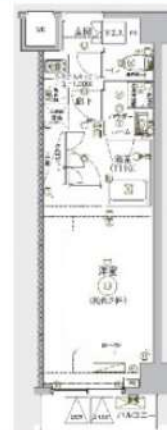
竣工 2017年3月

間取り 1K



退去予定日：2024/11/27

方角：南西



※掲載写真は他の間取りが含まれますので、必ず現地をご確認ください。

セールスポイント

収納はシューズボックス・クロゼットなど豊富なので、衣類や履き物の整理がしやすく便利です。セキュリティ面は、オートロック・TVインターホンなど充実しているので、防犯対策もばっちりです。駅から徒歩7分に立地する物件です。練馬区エリアでの新生活をご検討の方に、素敵な暮らしを当社のスタッフが全力でサポート致します。有楽町線平和台付近の情報も満載です。

備考

「クレヴィスタ練馬平和台」：練馬区エリアの新居にピッタリ。JA東京あおば平和台支店が歩いて303mのところにあります。室内設備は洗面所独立・浴室乾燥機などが揃っており、とても充実しています。管理会社がバッチリ巡回している物件。練馬区や有楽町線平和台

※図面と現況が異なる場合は現況優先になります。



▼賃貸借条件

賃料	87,000円
共益費	15,000円
契約期間	2年
更新料	新賃料の1ヶ月
その他条件	
ペット	不可
法人	可
外国籍	留学生(語学/専/短) 敷金+1.5 社会人・大学生 敷金+1

※法人(保証会社不可):敷金+2ヶ月/礼金+2ヶ月
※水・風可:敷金+1ヶ月
※2人入居:敷金+1ヶ月
※不動産業者入居不可(連保も不可)
※民泊転貸禁止
※先行申込可・先行契約不可

▼初期費用

敷金	0ヶ月
礼金	0ヶ月
保証:イオースカート	緊急連絡先40%
保証:ルームバンク 口振手数料¥330	緊急連絡先40%
保証:GTN	GTN 外国籍の方エポスグローバルプラン 総額家賃の100% +月次費用 総額家賃の2%
その他月額費用	リビングアシスト総合保険 800円
室内清掃費用	55,000円
鍵交換代	33,000円
その他初期費用	書類作成代: 11,000円
入居時期	予定2024年12月下旬

新宿本店 新宿区新宿3-21-4新宿ニュータワービル1階
TEL: 03-6279-2032



みずべや
水商売のお部屋



あずま通り店 新宿区歌舞伎町1-8-3良川ビル2階
TEL: 03-6205-5732

RENECAT導入済物件★消臭抗菌効果が半永久持続
★家具・家電付賃貸へ変更可★すぐお住まいになれます

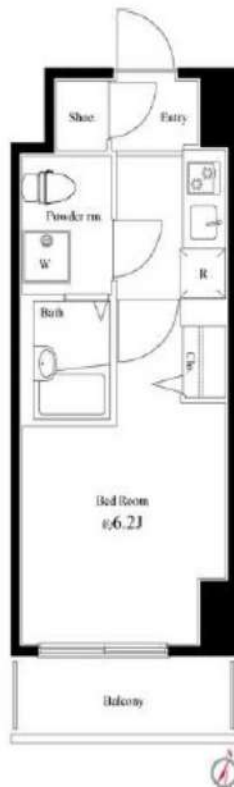
Access

JR山手線
「池袋」駅徒歩 6分

東京メトロ副都心線
「池袋」駅徒歩 6分



- スタイルリッシュな外観タイル貼り
- カラーTVモニター付オートロックシステム
- 24時間マンションセキュリティ
- 耐震性の高い基礎構造
- 遮音壁、防音サッシ窓、防犯センサー
- ダブルロック&ディンプルキー
- 玄関人感センサー付ライト
- 洋室エアコン標準装備
- 床フローリング仕様
- オリジナルシステムガスキッチン
- バスルームとトイレを独立
- お湯張り機能付バス
- ★雨天・冬は必須!浴室換気乾燥暖房機
- 収納便利なクローゼット
- インターネット利用可(別途費用)
- BS・110°CS(別途費用)
- 24時間受取可能宅配BOX
- ペット可(敷金1ヶ月追加)1匹小型まで
- 駐輪場(空き条件等含め要確認)
- 2人入居・外国籍入居可能/海外審査可能



1202 号室 専有面積 20.65㎡

間取 1K

賃料 93,000 円/月

共益費 15,000 円/月

物件概要

所在地 / 東京都豊島区池袋1丁目5-2
構造・規模 / 鉄筋コンクリート造 12階建
総戸数 / 43 戸
築年月 / 2016年03月01日
入居日 / 2024年12月14日

契約条件

保証金2ヶ月 (契約時償却)

SC保証システム利用料家賃総額55%(最低金額5.5万円)
保証人有プラン:家賃総額の30%(最低金額3万円)
保証金契約時償却(保証金プランで契約の場合)
24Hサポート料22,000円/1年・鍵交換代22,000円
室内抗菌処理代17,600円事務手数料11,000円
当社指定火災保険(ジック)加入の事(別途費用)
※賃料口座引落し(口座振替手数料別途費用有)
普通賃貸借1年契約(更新型)※
※1、2回目の更新時5%の賃料改定あり。更新料は1回のみ。
2回目以降の更新料は無い為、安心して永くお住まいいただけます
※LPガス(要担保金)

24時間安心サポート

設備のトラブルに24時間365日の受付体制

医療健康サービス 24

看護師が24時間365日相談可※申込条件有

※図面と現況が異なる場合、現況優先とさせていただきます。
※退去時清掃費用、更新時更新費用等がございます。



新宿本店

新宿区新宿3-21-4新宿ニュータウンビル1階
TEL: 03-6279-2032



みずまべや
水商売のお部屋



あずま通り店

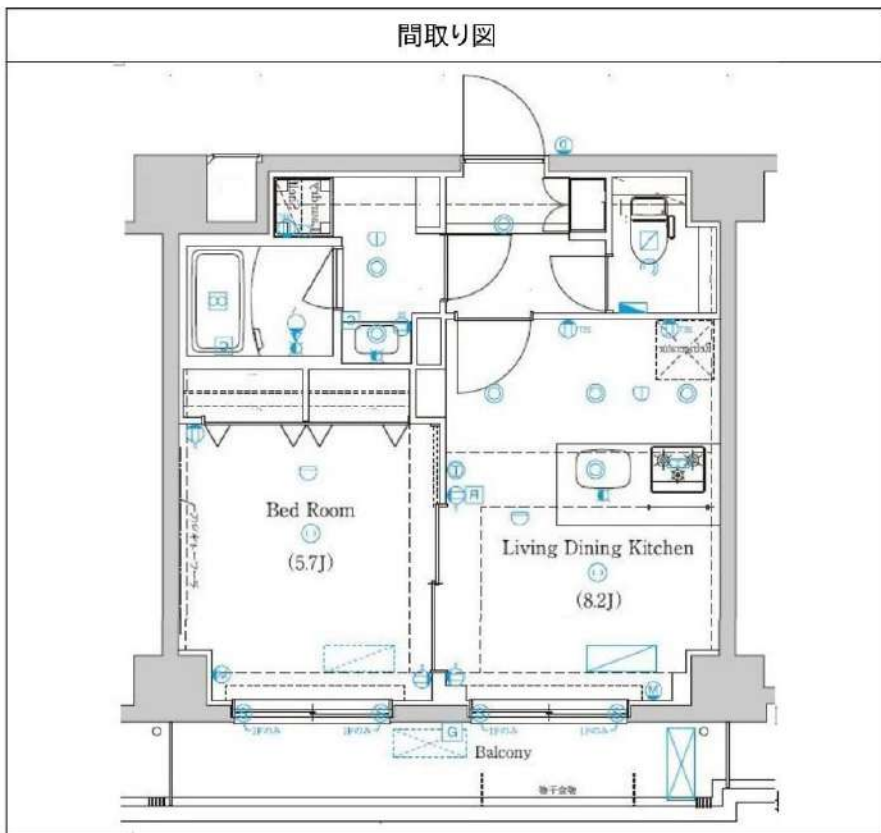
新宿区歌舞伎町1-8-3良川ビル2階
TEL: 03-6205-5732

ラフィスタときわ台 306

物件種別	間取り	賃料	管理費等
マンション	1LDK	119,000円	20,000円

【Wi-Fiインターネット無料※シーファイブ】ペット飼育可! 新築高級分譲賃貸マンション

【Wi-Fiインターネット無料※シーファイブ】ペット飼育可! 新築高級分譲賃貸マンション



敷金/保証金	0円	礼金/権利金	119,000円
敷引/償却金	0円	更新料	1.5ヶ月(新賃料)
更新事務手数料			
その他費用			
物件所在地	東京都板橋区前野町2丁目35-24		
交通	東武東上線 ときわ台駅 徒歩10分 都営三田線 本蓮沼駅 徒歩18分 都営三田線 板橋本町駅 徒歩19分		
間取り詳細	LDK 8.20畳		
構造	鉄筋コンクリート 3階 / 8階建		
面積	36.28㎡	向き	南西
築年月	2024年8月	契約期間	普通借家契約 2年
退去日		入居時期	2024年8月31日
駐車場	バイク置き場		
設備	24時間換気システム、カウンターキッチン、浴室乾燥、ガス給湯、バス・トイレ別、CS、シャワー、ガスキッチン、温水洗浄便座、エアコン、室内洗濯機置場、押入、BS、モニタ付オートロック、洗面化粧台、ネット使用料不要、クローゼット、3口以上コンロ、フローリング、トイレ有、ガスコンロ、ユニットバス、バス有、シューズボックス、TVインターホン、デザイナーズ、エレベーター、外壁タイル張り、風除室、宅配BOX		
入居諸条件	ペット可、事務所不可、二人入居可		
損害保険	要 25,000円(2年)		
保証会社	可 保証会社必須/～50%		
備考	■入居中サポート/21450円 ■抗菌代/17600円 ■事務手数料/11000円 ■保証会社必須/～50% ■保険/25000円 ■鍵費用/25300円 ■契約期間(2年普借)※違約金有☆AZPの賃料+1万円でスーパーゼロプラン適用★0 ■ペット飼育時条件有		

※図面と異なる場合は現況を優先となります。

新宿本店 新宿区新宿3-21-4新宿ニュータウンビル1階 TEL: 03-6279-2032
 
みずべや 水商売のお部屋
 
あずま通り店 新宿区歌舞伎町1-8-3良川ビル2階 TEL: 03-6205-5732

ハーモニーレジデンス東京サウス大塚 901

物件種別	間取り	賃料	管理費等
マンション	1DK	121,500円	15,000円

【WI-FI無料※ファイバーゲート】ペット飼育可 高級分譲賃貸マンション 山手線大塚駅徒歩7分

【WI-FI無料※ファイバーゲート】ペット飼育可 高級分譲賃貸マンション 山手線大塚駅徒歩7分



敷金/保証金	0円	礼金/権利金	0円
敷引/償却金	0円	更新料	1.5ヶ月(新賃料)
更新事務手数料			
その他費用			
物件所在地	東京都豊島区南大塚1丁目36-9		
交通	山手線 大塚駅 徒歩7分 山手線 巣鴨駅 徒歩9分 都営三田線 巣鴨駅 徒歩8分		
間取り詳細	洋室 4.3畳		
構造	鉄筋コンクリート 9階 / 11階建		
面積	25.92㎡	向き	北西
築年月	2022年9月	契約期間	普通借家契約 2年
退去日		入居時期	2024年10月27日
駐車場			
設備	24時間換気システム, 浴室乾燥, ガス給湯, バス・トイレ別, CS, シャワー, 2口コンロ, ガスキッチン, 温水洗浄便座, エアコン, 室内洗濯機置場, 押入, BS, 人感照明センサー, モニタ付オートロック, 洗面化粧台, ネット使用料不要, クローゼット, フローリング, システムキッチン, トイレ有, ガスコンロ, ユニットバス, バス有, シューズボックス, TVインターホン, デザイナーズ, エレベーター, 外壁タイル張り, 風除室, 宅配BOX		
入居諸条件	ペット可, 事務所不可, 二人入居可		
損害保険	要 23,000円(2年)		
保証会社	必須 保証会社必須/～50%		
備考	■入居中サポート/21450円 ■抗菌代/17600円 ■事務手数料/11000円 ■保証会社必須/～50% ■保険/23000円 ■鍵費用/22000円 ■契約期間(2年普借)※違約金有☆AZPの賃料+1万円でスーパーゼロプラン適用★50 ■ペット飼育時条件有		

※図面と異なる場合は現況を優先となります。

新宿本店 新宿区新宿3-21-4新宿ニュータウンビル1階
TEL: 03-6279-2032

みずべや
水商売のお部屋

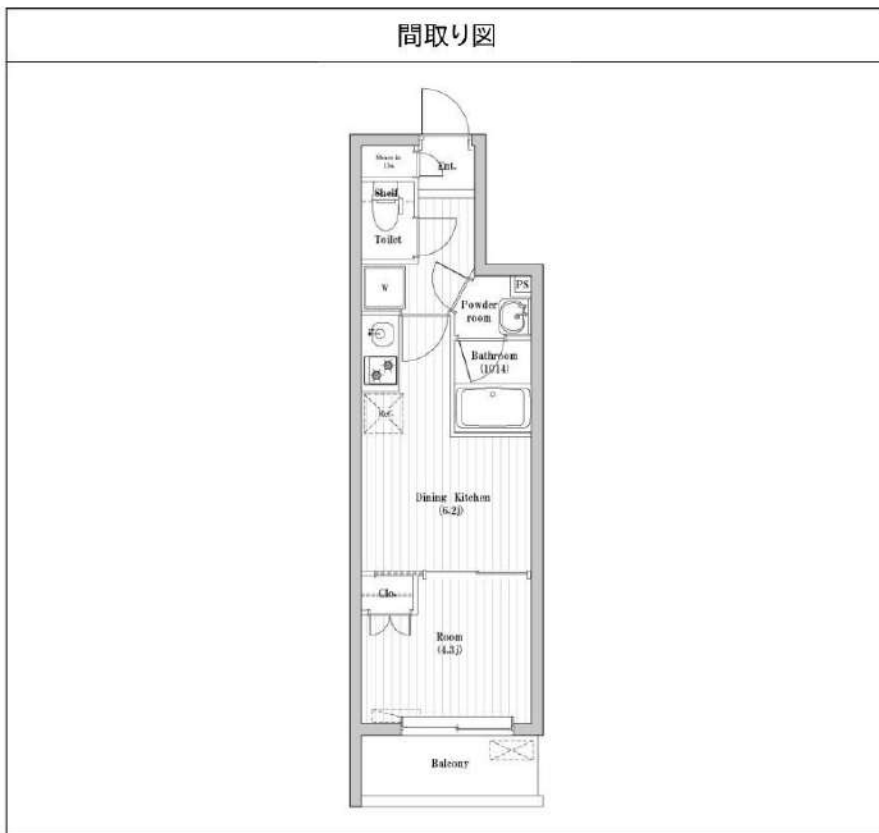
あずま通り店 新宿区歌舞伎町1-8-3良川ビル2階
TEL: 03-6205-5732

ハーモニーレジデンス山手巢鴨ザ・ガーデン 101

物件種別	間取り	賃料	管理費等
マンション	1DK	127,000円	9,000円

★フリーレント1ヶ月付き(賃料のみ)★【Wi-Fiインターネット無料!※ファイバーゲート】ペット可 築浅高級賃貸レジデンス

★フリーレント1ヶ月付き(賃料のみ)★【Wi-Fiインターネット無料!※ファイバーゲート】ペット可 築浅高級賃貸レジデンス



※図面と異なる場合は現況を優先となります。

敷金/保証金	0円	礼金/権利金	0円
敷引/償却金	0円	更新料	1ヶ月(新賃料)
更新事務手数料			
その他費用			
物件所在地	東京都豊島区巢鴨4丁目16-4		
交通	都営三田線 巢鴨駅 徒歩9分 山手線 大塚駅 徒歩10分 山手線 駒込駅 徒歩22分		
間取り詳細	洋室 4.30畳		
構造	鉄筋コンクリート 1階 / 5階建		
面積	27.60㎡	向き	北東
築年月	2021年4月	契約期間	普通借家契約 2年
退去日		入居時期	2024年10月16日
駐車場			
設備	浴室乾燥, ガス給湯, バス・トイレ別, CS, シャワー, 2口コンロ, ガスキッチン, 温水洗浄便座, エアコン, 室内洗濯機置場, 押入, BS, モニタ付オートロック, シューズボックス, ネット使用料不要, クローゼット, フローリング, トイレ有, ガスコンロ, ユニットバス, バス有, システムキッチン, 洗面化粧台, TVインターホン, デザイナーズ, エレベーター, 外壁タイル張り, 宅配BOX		
入居諸条件	ペット可, 事務所不可, 二人入居可		
損害保険	要 23,000円 (2年)		
保証会社	可 Jリース・セゾン30%、オリコ50%		
備考	<ul style="list-style-type: none"> ■更新料/新賃料の1.00ヶ月 ■入居中サポート16500円 ■Jリース・セゾン30%、オリコ ■鍵費用/22000円 ■保険/23000円 ■必要書類 申込時/公的身分証明、収入証明 ■契約時/住民票 ■ペット飼育時条件有 ■短期違約金1年未満賃料1ヶ月分 		

新宿本店

新宿区新宿3-21-4新宿ニュータウンビル1階
TEL: 03-6279-2032



みずべや
水商売のお部屋



あずま通り店

新宿区歌舞伎町1-8-3良川ビル2階
TEL: 03-6205-5732