

**RENECAT導入済物件★消臭抗菌効果が半永久持続
★家具・家電付賃貸へ変更可★すぐお住まいになれます**

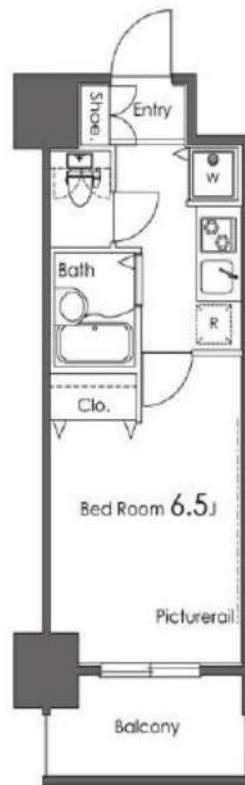
Access

都営浅草線
「東日本橋」 駅徒歩 1分

東京メトロ日比谷線
「小伝馬町」 駅徒歩 6分



- タイル貼りの美しい外観
- TVモニター付オートロックシステム
- 防犯窓付エレベーター
- 安心なディンプルキー採用
- 玄関人感センサー付ライト
- 床フローリング仕様
- 洋室エアコン標準装備
- オリジナルシステムキッチン
- 2口ガスコンロ
- パスルームとトイレを独立
- ★雨の日も便利な浴室換気乾燥機
- シャワートイレ
- 収納力豊富なクローゼット
- ピクチャーレール
- ★ネット使い放題(アルテリアネット)
- ↑速度等詳細はTel.0120-359-841
- 24時間受取可能宅配BOX
- 敷地内ゴミ置き場
- 駐輪場:登録料5,500円:空要確認
- 2人入居・外国籍入居可能/海外審査可能



1103 号室 専有面積 21.55㎡

間取 1K

賃料 **85,000** 円/月

共益費 15,000 円/月

物件概要

所在地 / 東京都中央区東日本橋3丁目5-6
 構造・規模 / 鉄骨鉄筋コンクリート造 13階建
 総戸数 / 48 戸
 築年月 / 2003年04月22日
 入居日 / 2025年01月09日

契約条件

保証金1ヶ月 (契約時償却)

CH保証システム利用料:家賃総額55%(最低金額5.5万円)
 保証金契約時償却(保証金プランで契約の場合)
 24Hサポート22,000円/1年・鍵交換代22,000円
 室内抗菌処理代17,600円事務手数料11,000円
 当社指定賃貸入居者総合保険加入の事(別途費用)
 ※賃料口座引落し(口座振替手数料:月額550円)
 普通賃貸借1年契約(更新型)※
 ※1、2回目の更新時5%の賃料改定あり。更新料は1回のみ。
 2回目以降の更新料は無い為、安心して永くお住まいいただけます
 ※学生・風・ホ・民泊不可

24時間安心サポート

設備のトラブルに24時間365日の受付体制

医療健康サービス 24

看護師が24時間365日相談可※適応条件有

※図面と現況が異なる場合、現況優先とさせていただきます。
 ※退去時清掃費用、更新時更新費用等がございます。

新宿本店

新宿区新宿3-21-4新宿ニューターワビル1階
 TEL: 03-6279-2032



みずいべや
 水商売のお部屋



あずま通り店

新宿区歌舞伎町1-8-3良川ビル2階
 TEL: 03-6205-5732

総武線「亀戸」駅 徒歩9分 東武亀戸線「亀戸水神」駅 徒歩2分
東武亀戸線「東あずま」駅 徒歩12分

FR :

クレヴィスタ亀戸III 204

東京都江東区亀戸8丁目15-3

構造 鉄筋コンクリート10階建

面積 25.55㎡

竣工 2020年1月

間取り 1K



退去予定日：2024/10/31
方角：西



※タイプにより床・建具の色が異なりますので必ず現地をご確認ください。

セールスポイント

2駅利用可能でアクセスの良いマンションです。暮らしを豊かにするBS・CSに対応しています。新しい日々を送るにふさわしい、きれいな室内です。宅配ボックス付きですので非対面で荷物の受け取りができます。江東区エリアや総武線亀戸付近でのお部屋探しは、当社にお任せください。お客様のニーズに合ったお部屋をご紹介します。

スマートホーム

スマホアプリ「Space Core」で利用可。お部屋により設置されている機器が異なる場合や、非設置の物件もございますので現地をご確認ください。【機能】①スマートロック②温湿度センサー③室内防犯カメラ④赤外線家電操作機能⑤管理会社とのチャット機能など

※図面と現況が異なる場合は現況優先になります。



▼賃貸借条件

賃料 86,500円

共益費 15,000円

契約期間 2年

更新料 新賃料の1ヶ月

▼その他条件

ペット 相談

法人 可

外国籍 留学生(語学/専/短) 敷金+1.5
社会人・大学生 敷金+1

※法人(保証会社不可):敷金+2ヶ月/礼金+2ヶ月
※水・風可:敷金+1ヶ月
※2人入居:敷金+1ヶ月
※ペット:小型犬+1ヶ月/猫+1.5ヶ月(償却)
※不動産業者入居不可(連保も不可)
※民泊転貸禁止
※先行申込可・先行契約不可

▼初期費用

敷金 0ヶ月

礼金 0ヶ月

保証:イオースカート 緊急連絡先40%

保証:ルームバンク
口振手数料¥330 緊急連絡先40%

保証:GTN GTN 外国籍の方エポスグローバルプラン 総額家賃の100%
+月次費用 総額家賃の2%

その他月額費用 リビングアシスト総合保険
800円

室内清掃費用 44,000円

鍵交換代 33,000円

その他初期費用 書類作成代: 11,000円

入居時期 予定2024年12月上旬

新宿本店 新宿区新宿3-21-4新宿ニューターワビル1階
TEL: 03-6279-2032



みずべや
水商売のお部屋



あずま通り店 新宿区歌舞伎町1-8-3良川ビル2階
TEL: 03-6205-5732

RENECAT導入済物件★消臭抗菌効果が半永久持続
★家具・家電付賃貸へ変更可★すぐお住まいになれます

Access

都営大江戸線
「森下」駅徒歩 3分



都営新宿線
「森下」駅徒歩 3分

- タイル貼りの美しい外観
- TVモニター付オートロックシステム
- 共用部防犯カメラ
- ダブルロック&ディンプルキー
- 床フローリング仕様
- 洋室エアコン標準装備
- システムキッチン2ロガスコンロ
- バスルームとトイレを独立(シャワートイレ)
- お湯張り機能付バス
- パウダールーム洗面台

- ★雨天・冬は必須!浴室換気乾燥暖房機
- 収納力豊富なクローゼット
- トール型シューズBOX
- NTTフレッツ光ネクスト(別途費用)
- 24時間受取可能宅配BOX
- バイク・駐車場(空き状況条件等、要確認)
- 駐輪場(空き状況条件等、要詳細確認)
- ペット可:別途数1ヶ月追(小型1匹まで)
- 2人入居・外国籍入居可能/海外審査可能

0207 号室 専有面積 25.80㎡

間取 1K

賃料 **93,000** 円/月

共益費 15,000 円/月

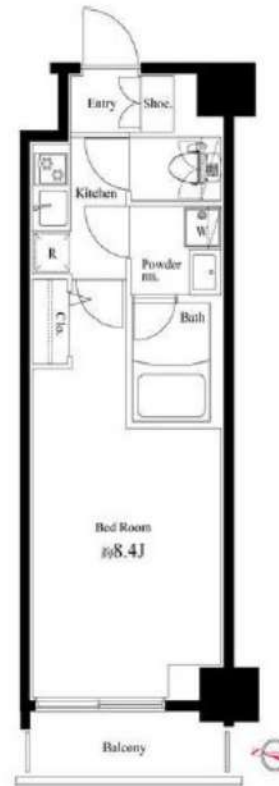
物件概要

所在地 / 東京都江東区新大橋3丁目17-1
構造・規模 / 鉄筋コンクリート造 8階建
総戸数 / 97 戸
築年月 / 2014年11月17日
入居日 / 2025年01月15日

契約条件

保証金2ヶ月 (契約時償却)

保証システム利用料:家賃総額の55%(最低金額5.5万円)
保証金契約時償却(保証金プランで契約の場合)
24Hサポート料22,000円/1年・鍵交換代22,000円
室内抗菌処理代17,600円事務手数料11,000円
当社指定賃貸入居者総合保険加入の事(別途費用)
※賃料口座引落し(口座振替手数料:月額550円)
普通賃貸借1年契約(更新型)※
※1、2回目の更新時5%の賃料改定あり。更新料は1回のみ。
2回目以降の更新料は無い為、安心して永くお住まいいただけます
※アクセントクロスの色は変更する場合がございます



24時間安心サポート

設備のトラブルに24時間365日の受付体制

医療健康サービス 24

看護師が24時間365日相談可※通院条件有

※図面と現況が異なる場合、現況優先とさせていただきます。
※退去時清掃費用、更新時更新費用等がございます。

新宿本店 新宿区新宿3-21-4新宿ニュータワービル1階
TEL: 03-6279-2032



みずびや
水商売のお部屋



あずま通り店 新宿区歌舞伎町1-8-3良川ビル2階
TEL: 03-6205-5732

ベルグレードKS TRE 503

物件種別	間取り	賃料	管理費等
マンション	1K	94,000円	15,000円

【Wi-Fiインターネット無料!※シーファイブ】ペット可 高級賃貸マンション

【Wi-Fiインターネット無料!※シーファイブ】ペット可 高級賃貸マンション

外観

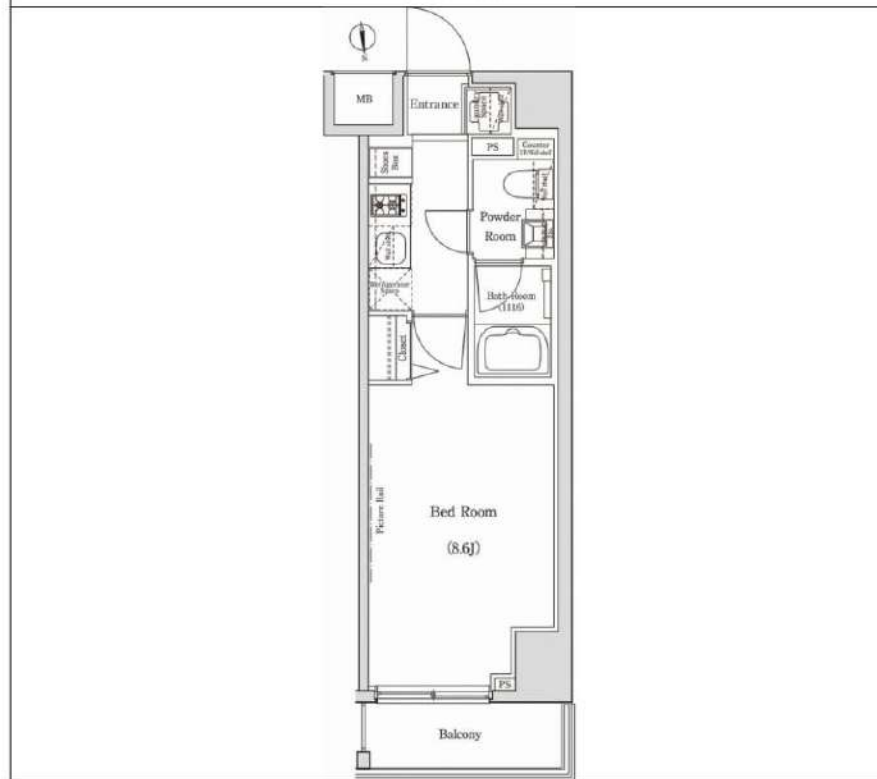


その他



※図面と異なる場合は現況を優先となります。

間取り図



敷金/保証金	0円	礼金/権利金	0円
敷引/償却金	0円	更新料	1.5ヶ月(新賃料)
更新事務手数料			
その他費用			
物件所在地	東京都江東区千石2丁目6-6		
交通	都営新宿線 住吉駅 徒歩12分 東京メトロ半蔵門線 住吉駅 徒歩12分 東京メトロ東西線 東陽町駅 徒歩16分		
間取り詳細			
構造	鉄筋コンクリート 5階 / 9階建		
面積	25.81㎡	向き	北
築年月	2018年6月	契約期間	普通借家契約 2年
退去日		入居時期	即入居
駐車場	駐輪場 バイク置き場		
設備	24時間換気システム, 浴室乾燥, ガス給湯, バス・トイレ別, CS, シャワー, 2口コンロ, ガスキッチン, 温水洗浄便座, エアコン, 室内洗濯機置場, 押入, BS, 人感照明センサー, モニタ付オートロック, 洗面化粧台, ネット使用料不要, クローゼット, フローリング, システムキッチン, トイレ有, ガスコンロ, ユニットバス, バス有, 追い焚き風呂, シューズボックス, TVインターホン, デザイナーズ, エレベーター, 外壁タイル張り, 宅配BOX		
入居諸条件	ペット可, 事務所不可, 二人入居可		
損害保険	要 23,000円(2年)		
保証会社	必須 保証会社必須/～50%		
備考	■入居中サポート/21450円 ■抗菌代/17600円 ■事務手数料/11000円 ■保証会社必須/～50% ■保険/23000円 ■鍵費用/22000円 ■契約期間(2年普借)※違約金有☆AZPの賃料+1万円でスーパーゼロプラン適用★50 ■ペット飼育時条件有		

新宿本店 新宿区新宿3-21-4新宿ニュータワービル1階
TEL: 03-6279-2032



みずいばや
水商売のお部屋



あずま通り店 新宿区歌舞伎町1-8-3良川ビル2階
TEL: 03-6205-5732

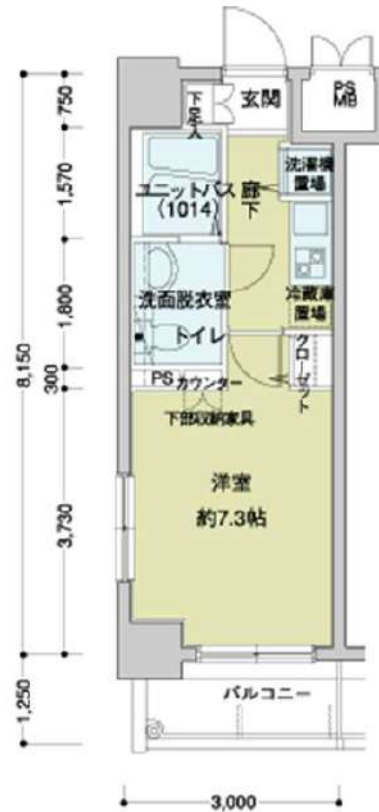
☆JR京葉線・東京メトロ日比谷線「八丁堀」駅徒歩

防犯カメラ,耐火構造,外壁タイル張り,分譲タイプ,駅まで平坦,駅前,平坦地,南面バルコニー,2F以上,オートロック,モニタ付
オートロック,ディンプルキー,角住戸,2面採光

【外観】



【間取り図】



※図面と現状が異なる場合は現状優先となります。

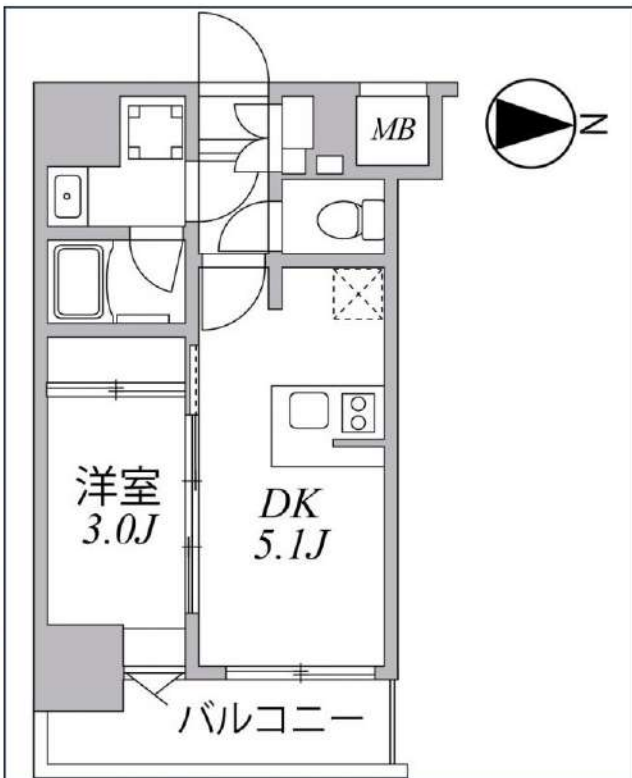
賃料	95,000円		
管理費等	15,000円	間取り	1K
敷金	無	礼金	1ヶ月
敷引 償却金	-	保証金	-
建物名	メインステージ八丁堀		
物件種別	マンション	号室	0901号室
建物所在地	東京都中央区入船1丁目1-23		
交通	東京メトロ日比谷線 八丁堀(東京) 徒歩2分 京葉線 八丁堀(東京) 徒歩2分		
間取詳細	洋室(7.3畳)		
構造・規模	鉄筋コンクリート11階建 9階		
専有面積	24.45㎡	向き	南西
築年月	2003年11月30日	契約期間	2年
入居時期	2024年12月上旬予定	更新料	1.5ヶ月(新賃料)
損害保険	有 15,000円 24ヶ月		
駐車場	駐輪場		
設備	エレベーター, 24時間ゴミ出し可, 風除室, 敷地内ゴミ置き場, 宅配BOX, システムキッチン, 2口コンロ		
その他費用	[一時金] ハウスクリーニング費用(退去時請求): 49,500円 退去時鍵交換費用(契約時請求): 29,700円 AMLクラブサポート費用(契約時請求): 16,500円 [備考] ①短明解約違約金有(2エアコンクリーニング費用(1台あたり16,500円税込み・退去時請求)		
入居諸条件	ペット不可 事務所不可 楽器等の使用不可 法人可		
保証会社	必須 家賃総額より50%~		
備考	引越業者当社指定 電力事業者指定有 保証会社必須(セゾン) 退去時要清掃代 解約予告50日前		

情報更新日 2024年10月19日

No.02290901

SYFORME住吉

東京メトロ半蔵門線「住吉」徒歩8分
都営新宿線「住吉」徒歩8分



号室	賃料
201	113,000円

共益費	10,000円		
敷金	なし	礼金	0円
所在地	東京都江東区大島1丁目5-9		
構造・階建	RC 2階部分 / 地上10階、地下0階		
築年月	2021年10月	総戸数	79
間取り	1DK	専有面積	25.87㎡
契約期間	普通借家2年	開口向き	東
保険		連帯保証人	指定しない

保証会社			
その他費用	鍵交換費用24,200円 税込、Goodプレミアムα (24Hサポートのみ) 11,000円 税抜(入居時)、住宅総合保険(フレックス)20,000円 非課税(入居時)、Goodプレミアムα 登録料2,000円/税抜(入居時)		
入居時期	2024年11月下旬	退去予定日	—

備考
特約等につきましてはGoodリアルエステート仲介会社様専用サイトの部屋詳細をご確認下さい。



※現況と図面に相違がある場合は、現況優先となります。

新宿本店

新宿区新宿3-21-4新宿ニートーワビル1階
TEL: 03-6279-2032



みずいべや
水商売のお部屋



あずま通り店

新宿区歌舞伎町1-8-3良川ビル2階
TEL: 03-6205-5732

PREMIUM CUBE 亀戸 1501

物件種別	間取り	賃料	管理費等
マンション	2K	117,000円	15,000円

【インターネット無料※シーファイブ】ペット2匹飼育可 築浅高級分譲デザイナーズ お買い物環境が充実★

【インターネット無料※シーファイブ】ペット2匹飼育可 築浅高級分譲デザイナーズ お買い物環境が充実★

敷金/保証金	117,000円	礼金/権利金	117,000円
敷引/償却金	117,000円	更新料	1.5ヶ月(新賃料)
更新事務手数料			
その他費用			
物件所在地	東京都江東区亀戸3丁目47-11		
交通	中央・総武線各停 亀戸駅 徒歩8分 東京メトロ半蔵門線 錦糸町駅 徒歩16分 都営浅草線 押上駅 徒歩20分		
間取り詳細	洋室 4.80畳		
構造	鉄筋コンクリート 15階 / 15階建		
面積	29.78㎡	向き	東
築年月	2022年11月	契約期間	普通借家契約 2年
退去日		入居時期	2024年12月26日
駐車場	バイク置き場		
設備	浴室乾燥、ガス給湯、バス・トイレ別、CS、シャワー、2口コンロ、ガスキッチン、温水洗浄便座、エアコン、室内洗濯機置場、押入、BS、シューズボックス、モニタ付オートロック、洗面化粧台、ネット使用料不要、クローゼット、フローリング、トイレ有、ガスコンロ、防犯ガラス、ユニットバス、バス有、システムキッチン、TVインターホン、防犯カメラ、デザイナーズ、エレベーター、外壁タイル張り、風除室、宅配BOX		
入居諸条件	ペット可、事務所不可、二人入居可		
損害保険	要 23,000円(2年)		
保証会社	必須 保証会社必須/～50%		
備考	■入居中サポート/21450円 ■抗菌代/17600円 ■事務手数料/11000円 ■保証会社必須/～50% ■保険/23000円 ■鍵費用/22000円 ■契約期間(2年普通借)※違約金有 ☆AZPの賃料+1万円でスーパーゼロプラン適用★0 ■ペット飼育時条件有		



※図面と異なる場合は現況を優先となります。

新宿本店 新宿区新宿3-21-4新宿ニュータワービル1階
TEL: 03-6279-2032



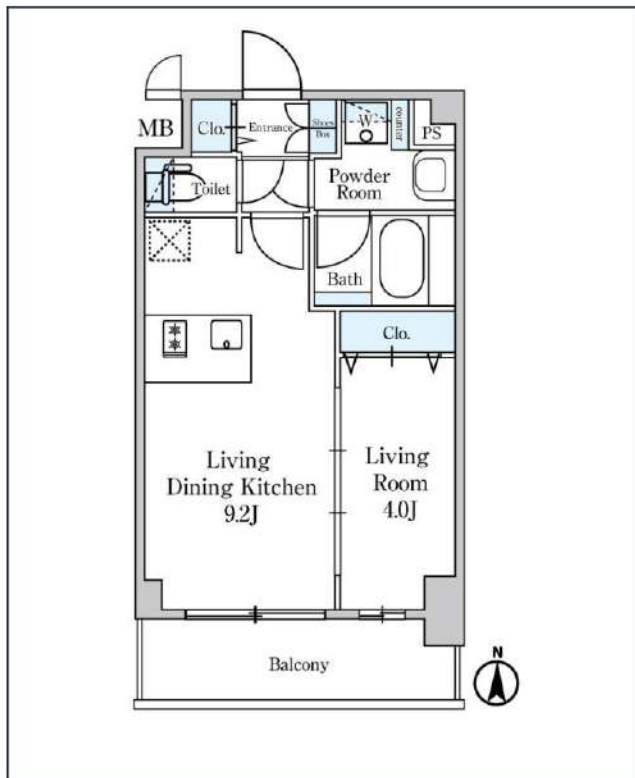
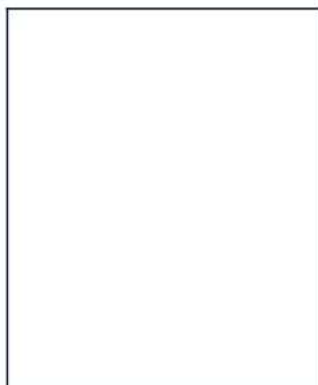
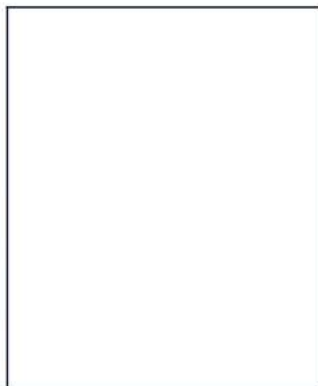
みずばや
水商売のお部屋



あずま通り店 新宿区歌舞伎町1-8-3良川ビル2階
TEL: 03-6205-5732

ディームス東陽町 II

東京メトロ東西線「東陽町」徒歩5分
東京メトロ東西線「南砂町」徒歩8分



号室	賃料
1011	151,000円

共益費	12,000円		
敷金	151,000円	礼金	0円
所在地	東京都江東区南砂2丁目2-8		
構造・階建	RC 10階部分 / 地上10階、地下0階		
築年月	2020年10月	総戸数	135
間取り	1LDK	専有面積	32.76㎡
契約期間	普通借家2年	開口向き	
保険		連帯保証人	指定しない

保証会社			
その他費用	鍵交換費用22,000円 税込、Goodプレミアムα (24Hサポートのみ) 11,000円 税抜(入居時)、住宅総合保険(フレックス)28,000円 非課税(入居時)、Goodプレミアムα 登録料2,000円/税抜(入居時)		
入居時期	即入居可	退去予定日	—

備考
特約等につきましてはGoodリアルエステート仲介会社様専用サイトの部屋詳細をご確認ください。

※現況と図面に相違がある場合は、現況優先となります。

新宿本店

新宿区新宿3-21-4新宿ニュータワービル1階
TEL: 03-6279-2032



みずべや
水商売のお部屋



あずま通り店

新宿区歌舞伎町1-8-3良川ビル2階
TEL: 03-6205-5732