

# 人気分譲賃貸マンション

AZEST千鳥町



※ 図面と現況が異なる場合、現況を優先します。

# 最寄駅より徒歩5分！ペット可！インターネット無料！

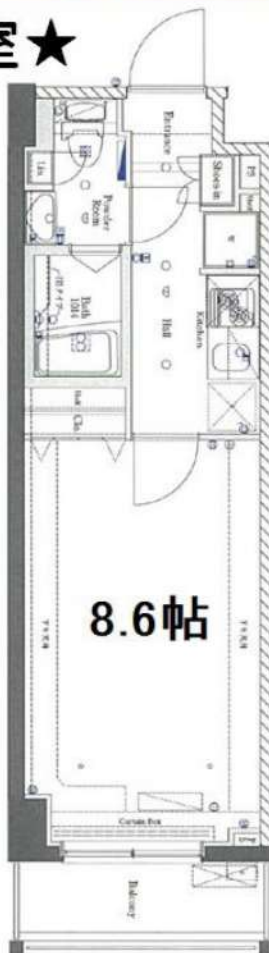
## ★206号室★



▶ペット相談可  
※猫or小型犬2匹まで



二人  
入居可



～設備～

- ★モニター付きオートロック
- ★エレベーター用防犯モニター
- ★ダブルロック
- ★敷地内ごみ置き場
- ★宅配ボックス
- ★システムキッチン
- ★2口ガスコンロ
- ★浴室換気暖房乾燥機
- ★独立洗面化粧台
- ★温水洗浄便座
- ★エアコン完備
- ★オゾン装置(エアプリレ・残置物)

号室	タイプ	面積	バルコニー面積	賃料	共益費	入居日
206	H3	25.52㎡	3.19㎡	77,000円	15,000円	相談

敷金:なし 礼金:1ヶ月 保証金:1ヶ月(契約時償却)

更新料:新賃料の1ヶ月分のみ ペット飼育時:1匹につき礼金1ヶ月追加

※解約予告1ヶ月前(書面による通知必要)

【物件概要】◆住居表示/東京都大田区千鳥2-12-5 ◆構造規模/鉄筋コンクリート造地上7階建 ◆総戸数/73戸

◆交通/東急多摩川線「武蔵新田」駅徒歩5分・東急池上線「千鳥町」駅徒歩7分 ◆施工/2013年12月

【備考】◆保証会社必須(全保連60%) ◆火災保険 20,000円(2年) ◆アクセス24 12,000円(税別・初回のみ)

◆鍵交換手数料 26,000円(税別) ◆駐車場(2台) ◆バイク置場(4台) ◆駐輪場(76台)

※駐車場・バイク置場・駐輪場ご利用の場合は建物管理会社への確認が必要となります。

★先行契約優先★

新宿本店 新宿区新宿3-21-4新宿ニュータウンビル1階  
TEL: 03-6279-2032



みずべや  
水商売のお部屋



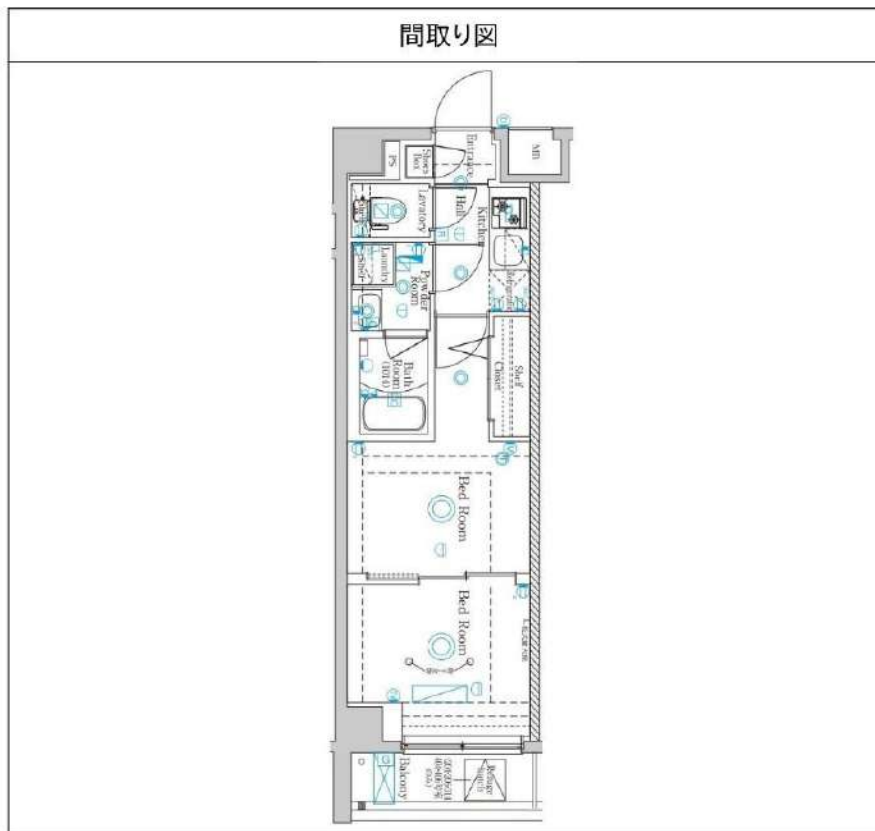
あずま通り店 新宿区歌舞伎町1-8-3良川ビル2階  
TEL: 03-6205-5732

# ラフィスタ蒲田南 II 214

物件種別	間取り	賃料	管理費等
マンション	2K	102,000円	15,000円

**【Wi-Fiインターネット無料:シーファイブ】ペット飼育可 築浅高級分譲マンション**

【Wi-Fiインターネット無料:シーファイブ】ペット飼育可 築浅高級分譲マンション



敷金/保証金	0円	礼金/権利金	102,000円
敷引/償却金	0円	更新料	1.5ヶ月(新賃料)
更新事務手数料			
その他費用			
物件所在地	東京都大田区西六郷1丁目44-4		
交通	京急本線 雑色駅 徒歩13分 東急多摩川線 矢口渡駅 徒歩18分 京浜東北線 蒲田駅 徒歩20分		
間取り詳細			
構造	鉄筋コンクリート 2階 / 6階建		
面積	25.65㎡	向き	東
築年月	2021年2月	契約期間	普通借家契約 2年
退去日		入居時期	2024年12月25日
駐車場	バイク置き場		
設備	浴室乾燥, ガス給湯, バス・トイレ別, CS, シャワー, 2口コンロ, ガスキッチン, 温水洗浄便座, エアコン, 室内洗濯機置場, 押入, BS, 人感照明センサー, モニタ付オートロック, シューズボックス, ネット使用料不要, クローゼット, フローリング, トイレ有, ガスコンロ, バス有, 脱衣所, システムキッチン, TVインターホン, デザイナーズ, エレベーター, 外壁タイル張り, 宅配BOX		
入居諸条件	ペット可, 事務所不可, 二人入居可		
損害保険	要 23,000円(2年)		
保証会社	可 保証会社必須/～50%		
備考	<ul style="list-style-type: none"> <li>■入居中サポート/21450円</li> <li>■抗菌代/17600円</li> <li>■事務手数料/11000円</li> <li>■保証会社必須/～50%</li> <li>■保険/23000円</li> <li>■鍵費用/22000円</li> <li>■契約期間(2年普借)※違約金有☆AZPの賃料+1万円でスーパーゼロプラン適用★0</li> <li>■ペット飼育時条件有</li> </ul>		

※図面と異なる場合は現況を優先となります。

**新宿本店** 新宿区新宿3-21-4新宿ニュータワービル1階  
TEL: 03-6279-2032

**みずべや**  
水商売のお部屋

**あずま通り店** 新宿区歌舞伎町1-8-3良川ビル2階  
TEL: 03-6205-5732

# THE PREMIUM CUBE G 大崎 107

物件種別	間取り	賃料	管理費等
マンション	1K	109,000円	15,000円

**【Wi-Fiインターネット無料!※シーファイブ】ペット2匹可 築浅高級賃貸マンション**

【Wi-Fiインターネット無料!※シーファイブ】ペット2匹可 築浅高級賃貸マンション

外観

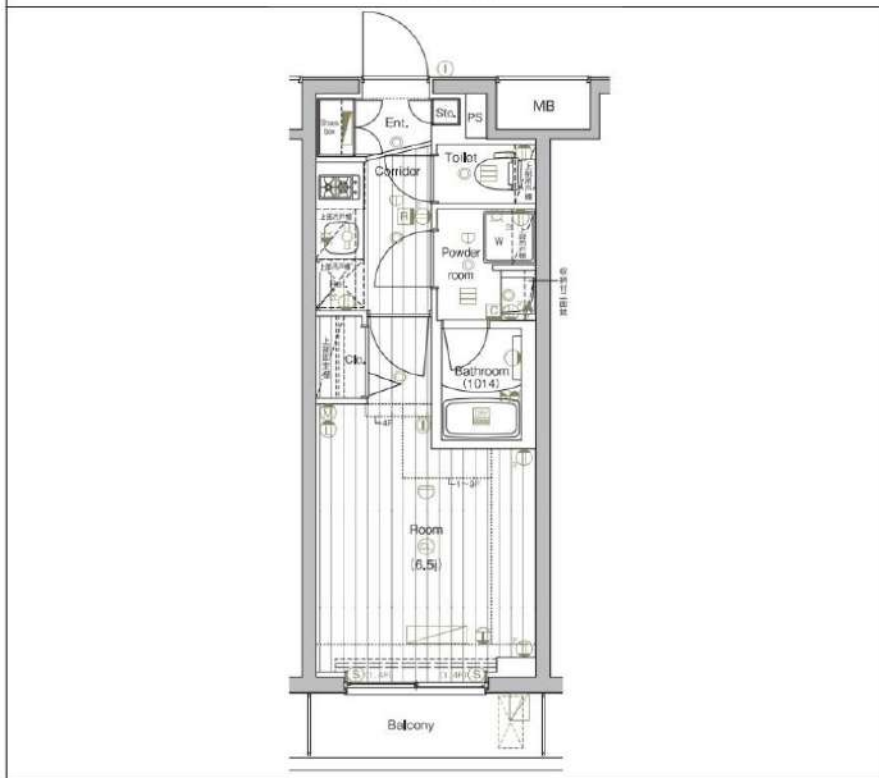


その他



※図面と異なる場合は現況を優先となります。

間取り図



敷金/保証金	0円	礼金/権利金	109,000円
敷引/償却金	0円	更新料	1.5ヶ月(新賃料)
更新事務手数料			
その他費用			
物件所在地	東京都品川区西品川2丁目2-25		
交通	山手線 大崎駅 徒歩9分 東急大井町線 下神明駅 徒歩10分 都営浅草線 戸越駅 徒歩14分		
間取り詳細			
構造	鉄筋コンクリート 1階 / 5階建		
面積	22.05㎡	向き	西
築年月	2020年4月	契約期間	普通借家契約 2年
退去日		入居時期	2024年12月19日
駐車場	駐輪場 バイク置き場		
設備	浴室乾燥, 24時間換気システム, ガス給湯, バス・トイレ別, CS, 押入, 2ロコンロ, ガスキッチン, 温水洗浄便座, エアコン, 室内洗濯機置場, シャワー, BS, 人感照明センサー, モニタ付オートロック, シューズボックス, ネット使用料不要, クローゼット, フローリング, トイレ有, ガスコンロ, ユニットバス, ガスコンロ設置済, バス有, システムキッチン, 洗面化粧台, TVインターホン, エレベーター2基, デザイナーズ, 風除室, 外壁タイル張り, 宅配BOX		
入居諸条件	ペット可, 事務所不可, 二人入居可		
損害保険	要 23,000円(2年)		
保証会社	可 保証会社必須/～50%		
備考	■入居中サポート/21450円 ■抗菌代/17600円 ■事務手数料/11000円 ■保証会社必須/～50% ■保険/23000円 ■鍵費用/22000円 ■契約期間(2年普借)※違約金有☆AZPの賃料+1万円でスーパーゼロプラン適用★0 ■ペット飼育時条件有		

**新宿本店** 新宿区新宿3-21-4新宿ニュータウンビル1階  
TEL: 03-6279-2032



**みずべや**  
水商売のお部屋



**あずま通り店** 新宿区歌舞伎町1-8-3良川ビル2階  
TEL: 03-6205-5732

物件名

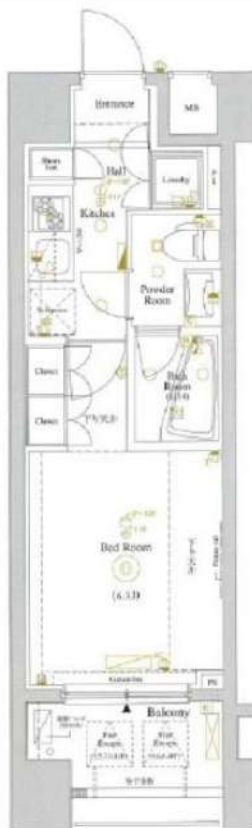
AXAS目黒Sta. 801

交通

山手線「目黒」駅 徒歩2分

賃料

113,000円



賃貸条件	管理費	10,000円	
	敷金	1ヶ月	礼金 1ヶ月
	路線2	東急目黒線「不動前」駅 徒歩13分	
	鍵交換代	22,000円	清掃費用
	保険	有 ホープ少額短期保険 20,000円 2年	
	契約期間	2年	更新料 新賃料の1ヶ月
	その他費用	Smile Support 24 : 22,000円	
保証会社	いえらぶ安心保証 月払費用総額の50%~ ※口座振替手数料：月々440円/年間更新料：10,000円※審査次第ではクレディセゾン、にじいろライフへ変更		

所在 東京都品川区上大崎 2丁目17-4

建物	間取り	1K	専有面積	22.68㎡
	向き	西	築年月	2014年1月
	構造	鉄筋コンクリート12階建/8階部分		
	現況	居住中		
	入居予定日	予定2025年1月下旬		
	退去日	2025/01/07		
	管理会社	アセットコミュニティ 03-5322-3366		

設備条件 オートロック、宅配ボックス、ゴミ出し24時間OK、エレベーター、TVインターホン、浴室乾燥機、ペット相談、洗面化粧台、3駅以上利用可、3沿線以上利用可、駅徒歩5分以内、駅徒歩10分以内、2人入居相談、外国人可

備考 ■ペット飼育可能な物件の場合、飼育時敷金+1ヶ月/償却 ■半年以内に解約の場合、0.5ヶ月分の短期解約違約金有 ■物件内喫煙不可 ■空き予定の物件は先行契約 ■法人契約：諸条件相談可能 ■ネット掲載：全媒体不可 ■更新事務手数料：5,000円(税別) ■ ※駐輪場・ネット環境等につきましては、上記建物管理会社へお問い合わせください。

ライフインフォメーション

セブンイレブン 目黒柳通り店…約748m(徒歩10分)、ファミリーマート 伊豆屋下目黒三丁目店…約1160m(徒歩15分)、ローソン 西五反田高齢者複合施設店…約1037m(徒歩13分)、ローソンストア100 LS渋谷恵比寿二丁目店…約1634m(徒歩21分)、東急ストア 目黒店…約124m(徒歩2分)、ファミリーマート 目黒駅北店…約41m(徒歩1分)、ソフトバンク目黒…約48m(徒歩1分)、ザ・ダイソー DAISO 東急ストア目黒店…約127m(徒歩2分)



※図面と現況が異なる場合は、現況優先となります。

新宿本店 新宿区新宿3-21-4新宿ニューワークビル1階 TEL: 03-6279-2032



みずべや 水商売のお部屋



あずま通り店 新宿区歌舞伎町1-8-3良川ビル2階 TEL: 03-6205-5732

駅徒歩2分の好立地★設備やセキュリティ充実で住みやすいお部屋です！



GRAN PASEO 蒲田 1103

賃貸マンション



1K	専有面積	25.42㎡
賃料	121,000円	
管理費	10,000円	
礼金	—	敷金 —
入居時期	予定 2024年10月下旬	



※図面と異なる場合は現況を優先となります。  
※賃料発生日は申込から原則2週間となります。

◆アクセス

京急本線「京急蒲田」駅徒歩 2分

京浜東北線「蒲田」駅徒歩9分 東急池上線「蒲田」駅徒歩9分

◆物件概要

- ・住所/東京都大田区蒲田4丁目 18-18
- ・構造/鉄筋コンクリート造地上階数 15階
- ・築年数/2022年2月
- ・駐車場/設備 無 ・駐輪場/設備 有 ・バイク置き場/設備 無 ※設備有の場合は要問い合わせ
- ・向き/南西
- ・契約期間/普通借家契約 2年
- ・更新料/新賃料の 1 ヶ月

◆初期費用

- ①保証委託料/ジェイリース◎初回保証委託料：50% 月額保証料：1,000円
- ②損害保険/有り 火災保険 24ヶ月 23,000円
- ③当月分日割賃料
- ④翌月分賃料
- ⑤その他費用/安心入居サポート（税込・必須）：16,500円 鍵交換費用（税込・必須）：27,500円

◆入居諸条件

ペット(不可)、ルームシェア(相談)、外国人入居(相談)、学生専用(相談)、楽器使用(不可)、高齢者(相談)、子供(不可)、事務所(不可)、性別(不問)、单身(可)、二人入居(相談)、法人(可)、未成年契約(不可)

◆設備

2F以上、2面採光、オートロック、モニター付オートロック、角住戸、デザイナーズ、防犯カメラ、メールボックス、24時間換気システム、2ロコンロ、B.S.C.S、インターホン、エアコン、ガスコンロ設置済、ガス給湯、クローゼット、システムキッチン、シューズボックス、トイレ有、ネット使用料不要、バス・トイレ別、バス有、ユニットバス、温水洗浄便座、給湯、高速ネット対応、室内洗濯機置場、洗面化粧台、洗面所独立、洗面台、暖房、浴室乾燥、エレベーター、宅配BOX、敷地内ゴミ置き場

◆備考

短期解約違約金有（2年末満解約：賃料+管理費2ヶ月分）  
2ヶ月前解約予告  
先行申込可  
法人契約の場合：礼金1ヶ月追加で法人規定ご相談可能  
退去時ルームクリーニング費用(税込)：44,000円  
退去時エアコン内部洗浄費用(税込)：16,500円/台

★VR内見用QRコード⇒



◆周辺施設

- ・夫婦橋薬局蒲田4丁目店
- ・ファミリーマート 京急蒲田駅西口店
- ・セブンイレブン 京急蒲田駅前店
- ・717 京急蒲田駅前店

※作成時データの為、現状とは異なる場合がございます。

フリーレント  
2か月☆

新宿本店 新宿区新宿3-21-4新宿ニュータウンビル1階  
TEL：03-6279-2032



みずべや  
水商売のお部屋



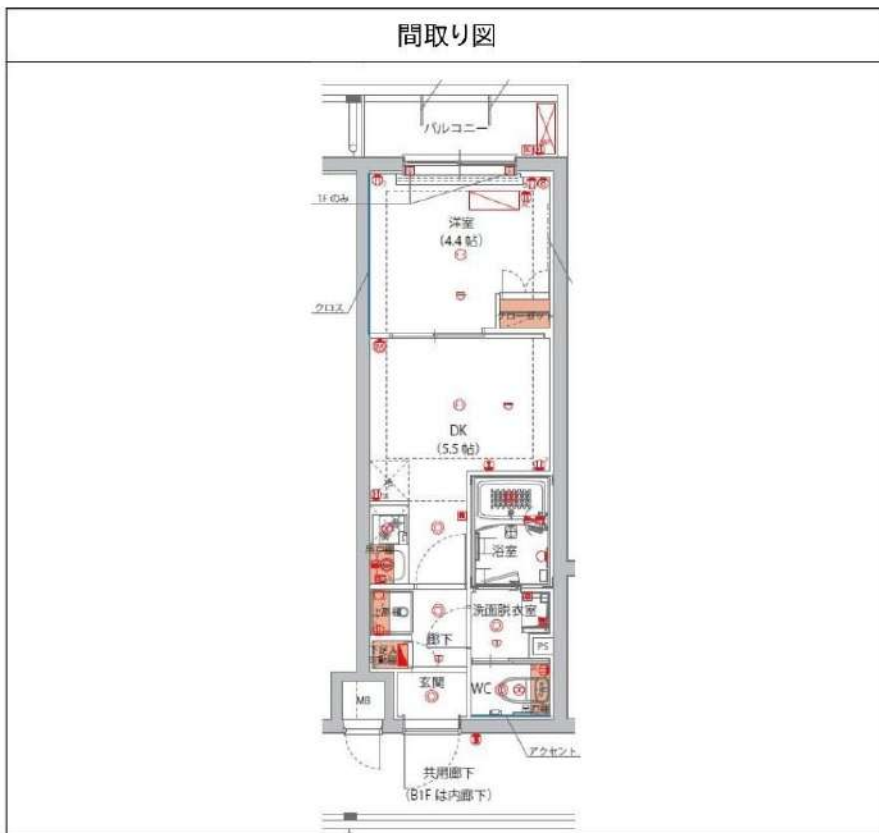
あずま通り店 新宿区歌舞伎町1-8-3良川ビル2階  
TEL：03-6205-5732

# ハーモニーレジデンス大森山王THE GARDEN 207

物件種別	間取り	賃料	管理費等
マンション	1DK	125,000円	15,000円

【Wi-Fiインターネット無料※FGBB】ペット可 築浅高級デザイナーズ賃貸 閑静な住宅街 洗面所完全独立タイプ レイアウトしやすい壁式工法

【Wi-Fiインターネット無料※FGBB】ペット可 築浅高級デザイナーズ賃貸 閑静な住宅街 洗面所完全独立タイプ レイアウトしやすい壁式工法



敷金/保証金	0円	礼金/権利金	125,000円
敷引/償却金	0円	更新料	1.5ヶ月(新賃料)
更新事務手数料			
その他費用			
物件所在地	東京都大田区山王1丁目12-2		
交通	京浜東北線 大森駅 徒歩6分 京急本線 大森海岸駅 徒歩17分 横須賀線 西大井駅 徒歩17分		
間取り詳細	DK 5.5畳		
構造	鉄筋コンクリート 2階 / 3階建		
面積	25.65㎡	向き	東
築年月	2020年5月	契約期間	普通借家契約 2年
退去日		入居時期	即入居
駐車場	駐輪場 バイク置き場		
設備	24時間換気システム, 浴室乾燥, ガス給湯, バストイレ別, CS, 押入, 2口コンロ, ガスキッチン, 温水洗浄便座, エアコン, 室内洗濯機置場, シャワー, BS, CATV, 人感照明センサー, モニタ付オートロック, システムキッチン, ネット使用料不要, クローゼット, フローリング, トイレ有, ガスコンロ, エニートバス, ガスコンロ設置済, バス有, シューズボックス, 洗面化粧台, TVインターホン, デザイナーズ, エレベーター, 外壁タイル張り, 風除室, 宅配BOX		
入居諸条件	ペット可, 事務所不可, 二人入居可		
損害保険	要 22,000円(2年)		
保証会社	必須 保証会社必須~50%(最低保証料5万円)		
備考	■入居中サポート/21450円 ■抗菌代/17600円 ■事務手数料/11000円 ■保証会社必須~50%(最低保証料5万円) ■保険/22000円 ■鍵費用/22000円 ■契約期間(2年普借)※違約金有 ☆AZPの賃料+1万円でスーパーゼロプラン適用★0 ■ペット飼育時条件有		

※図面と異なる場合は現況を優先となります。

**新宿本店** 新宿区新宿3-21-4新宿ニュータウンワビル1階  
TEL: 03-6279-2032

みずべや  
水商売のお部屋

**あずま通り店** 新宿区歌舞伎町1-8-3良川ビル2階  
TEL: 03-6205-5732