

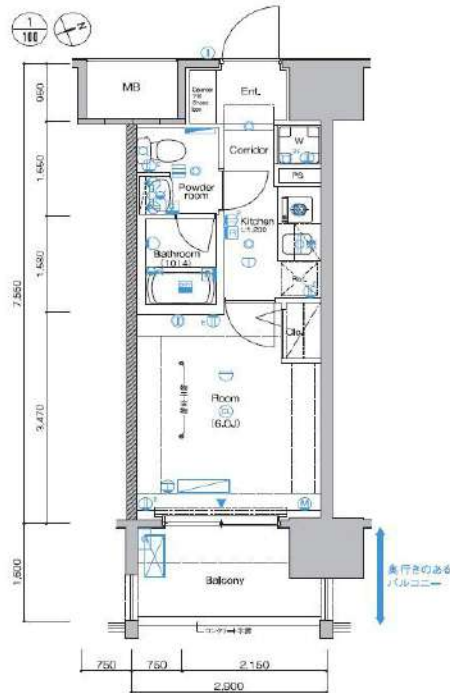
シーフォレシティ芝浦

306 号室

ビジネスパーソンや学生さんにオススメ。充実設備の駅近分譲賃貸マンションです。



E2 1K 住戸専有面積 21.89㎡(6.62坪)
バルコニー面積 4.64㎡(1.40坪)
TYPE 234/304/406/506/506/796/864/904/1006/1194/1264/1306



利回りくん



特別に優待サービス
SYLA PREMIUM Club Off
SYLA PREMIUM SUPPORT
住まいのトラブルや困りごとに対応いたします。

【設備・条件その他】

エレベーター、宅配ボックス、敷地内ごみ置き場、バルコニー、フローリング、エアコン、BS、CS、CATV、分譲賃貸、システムキッチン、バストイレ別、浴室乾燥機、洗面所独立、洗面台、クロゼット、シューズボックス、オートロック、防犯カメラ、モニター付きオートロック、保証会社利用可、外国人可、学生向け

※図面と現況が異なる場合は現況を優先いたします。

賃料	86,000円			
	共益費	8,000円		
賃料	敷金	0ヶ月	礼金	1ヶ月
	所在地 東京都港区海岸3丁目			
交通	ゆりかもめ芝浦ふ頭駅 徒歩11分			
	京浜東北線田町駅 徒歩15分			
	山手線田町駅 徒歩15分			
建物	構造・規模	鉄筋コンクリート・13階建		
	所在階	3階	間取	1K
	築年月	2006年6月	方角	南東
	平米数	壁芯21.89㎡	バルコニー面積	4.64㎡
契約	種別	普通借家契約	契約期間	2年
	解約予告	2ヶ月前 (大手法人の場合相談可)		
	更新料	1ヶ月	ペット	不可
その他	火災保険	20,000円	鍵交換代	27,500円
	室内清掃費	52,800円 (退去時)		
	入居者サポート	SYLAプレミアムクラブ加入 24,200円(税込)/2年 更新時より 26,400円(税込)/2年		
保証会社	エルズサポート	他取り扱い有り		
	初回50%、月額保証料700円、月額事務手数料330円～	外国籍の方 エポスGTNを利用。初回保証料60%、月額保証料2%、年間保証料無し		
引渡	入居時期	期日指定2024年12月下旬		
	現況	居住中	解約予定日	2024-12-08
備考	◆お申込時、当社が運営するサービス「利回りくん」にも申込情報が登録されます。入居後、本登録を行う事ですぐにサービスを利用する事ができます。※本サービスの登録は無料です。 ◆ペット飼育可の場合：ペット飼育時は敷金1ヶ月積み増し。 ◆空き予定物件：先行契約のみ申込可			

新宿本店

新宿区新宿3-21-4新宿ニュータワービル1階
TEL: 03-6279-2032



みずベイ
水商売のお部屋



あずま通り店

新宿区歌舞伎町1-8-3良川ビル2階
TEL: 03-6205-5732

プレール・ドゥーク代々木八幡 - 302号室

1K 90,000円

京王線(新線含む) 初台 徒歩 8分

複数路線利用可! モニタ付オートロック! 宅配BOX! 浴室乾燥機!

共益費5,000円
礼金1ヶ月 敷金なし

小田急線 代々木八幡 徒歩 9分
千代田線 代々木公園 徒歩 10分

所在	東京都渋谷区初台2丁目27-1		
間取詳細	洋(6.6畳)		
構造・階建	RC3階/8階建		
専有面積	22.25㎡	建物種別	マンション
築年月	2006年3月	開口向き	東
入居時期	即時	更新料	1.32ヶ月
損保	要2万円2年		
契約期間	普通賃貸(2年)		
保証会社	加入要(ニッポンインシュア/利用費用50%)		
駐車場	-		
入居諸条件	ペット不可 楽器不可		
その他費用	24時間サポート(必須)16,500円、書類作成費(必須)11,000円、スマートロック登録費(必須)33,000円、虫駆除サービス(任意)16,500円、除菌サービス(任意)16,500円		
周辺施設	オーケー初台店まで279m セブンイレブン初台店まで443m まいばすけっと初台駅南店まで444m ローソン渋谷元代々木町店まで305m ドラッグセイムス代々木西原店まで389m		
設備	ガス:都市、バス1箇所、トイレ1箇所、エアコン、室内洗濯機置場、IH1口設置済、バスタイレ別、シャワー、浴室乾燥機、洗面台、洗浄便座、バルコニー、フローリング、クローゼット、シューズボックス、モニタ付オートロック、エレベーター、宅配ボックス、集合郵便受け、駐輪場、防犯カメラ、分譲タイプ、外壁タイル、敷地内ごみ置き場、浴室暖房		
備考	※先行契約 ※内見は内見予約くん・申込は申込受付くん ※外国籍・マイカー可 ※生保・高齢者・法人契約相談可 ※初回保証料は総賃料の50%(更新料:1.2万円/年 振替手数料:550円/税込) ※外国籍でも初回保証料等の変更無 ※マイカーの初回保証料は総賃料の100% ※解約時に「ムク」・「アコ」の費用負担有 ※短期解約違約金有(6ヶ月未満総賃料2ヶ月分、1年未満総賃料1ヶ月分) ※申込時には「ク」の条件を要確認、3駅利用可、3泊利用可		



※掲載情報と現状が異なる場合は現状が優先となります。

新宿本店 新宿区新宿3-21-4新宿ニュータウンビル1階
TEL : 03-6279-2032



みずべや
水商売のお部屋

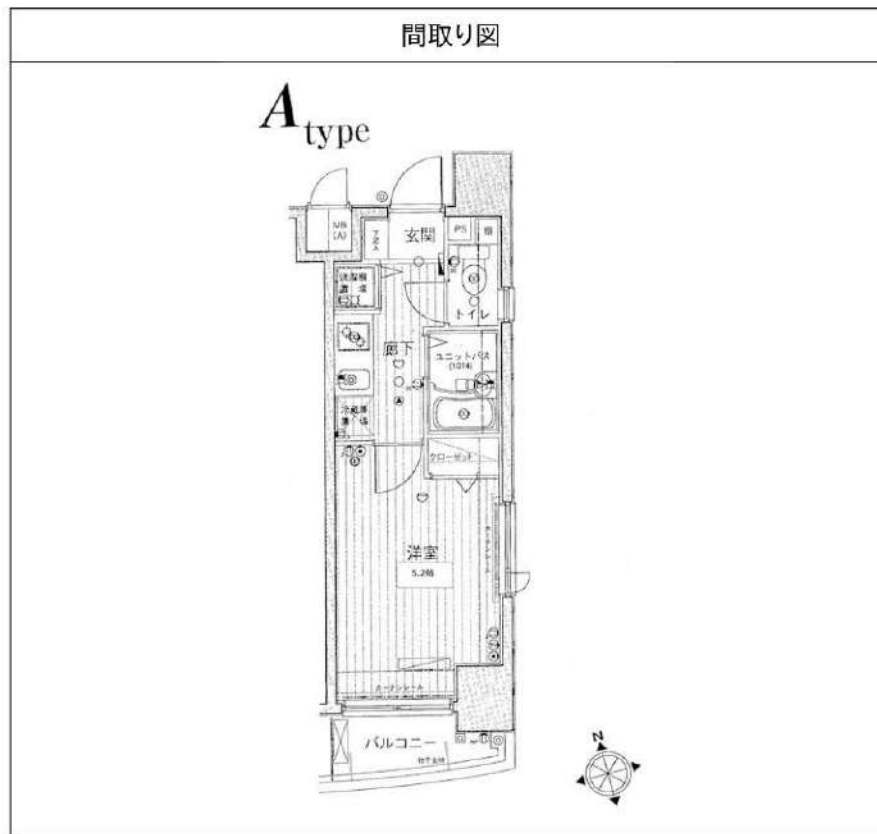


あずま通り店 新宿区歌舞伎町1-8-3良川ビル2階
TEL : 03-6205-5732

メインステージ麻布十番 401

物件種別	間取り	賃料	管理費等
マンション	1K	90,000円	10,000円

敷金/保証金	90,000円	礼金/権利金	90,000円
敷引/償却金		更新料	1ヶ月(新賃料)
更新事務手数料			
その他費用	<small>[-一時金] 鍵交換費用(税込): 27,500円 [月次費用] 家財保険+付帯サービス(税込): 1,735円 [備考] ■契約時: 当月分+翌月分の賃料・管理費をお支払い頂きます ■解約時: ルームクリーニング費用及び借主負担分の原状回復費用をお支払い頂きます</small>		
物件所在地	東京都港区東麻布2丁目33-10		
交通	都営大江戸線 麻布十番駅 徒歩3分		
間取り詳細	4階: 洋室 5.20畳		
構造	鉄骨鉄筋コンクリート 4階 / 11階建		
面積	19.98㎡	向き	南
築年月	2001年3月23日	契約期間	普通借家契約 2年
退去日		入居時期	相談
駐車場	駐輪場		
設備	2口ガス バス・トイレ別 エアコン フローリング 室内洗濯機置場 角部屋 二面採光		
入居諸条件			
損害保険			
保証会社	必須 トーシンライフ、オリコフォレントインシュア、全保連/保証料: 初回=賃料等×50%、月額=賃料等×1%		
備考	■家具・家電付き※撤去の可能性有 ■民泊利用不可 ■自転車: 無料 ※要空き確認・ステッカー発行代1,100円 ■部屋タイプ: A◆内見予約は『スマート内覧』◆■外国籍相談可(申込条件: 在留カード必須、日本語読み書き出来る方、連帯保証人必須: 日本人又は永住者) ■一部法人保証会社未加入時: 敷金・礼金を各1ヶ月追加 ※内装は入居まで		



※図面と異なる場合は現況を優先となります。

新宿本店 新宿区新宿3-21-4新宿ニュータワービル1階
TEL: 03-6279-2032



みずべや
水商売のお部屋



あずま通り店 新宿区歌舞伎町1-8-3良川ビル2階
TEL: 03-6205-5732

プレール・ドゥーク芝浦

住み替え応援システムRe・Room
家賃でポイントがたまる！
住み替えて使ってお得！

安心管理システム24時間管理
学生・女性にオススメ

洋室7.5帖☆西向き☆「芝浦ふ頭」駅徒歩2分♪

バス・トイレ別☆独立洗面台完備☆ペット飼育相談可！

インターネット月額基本使用料無料(BBMネット)



新生活応援
家具家電リース

初月費用

単身	4ヶ月	5,500円	9,900円
学生	4ヶ月	4,400円	8,800円



木下の賃貸 友の会
詳細はこちら▶



※図面と現況が異なる場合には現況を優先とします。

ACCESS			
JR山手線 田町駅 徒歩15分			
ゆりかもめ 芝浦ふ頭 徒歩2分			
都営三田線 三田 徒歩19分			
503号室	賃料	102,000円	
	管理費	10,000円	
	敷金	0ヶ月	礼金 1ヶ月
OUTLINE			
間取り	1K	タイプ	専有面積 25.92㎡
入居日	2024年11月下旬	内見	11/11-
「木下の賃貸」友の会費 1,980 円(税込)/月額			
所在地	東京都港区海岸3丁目21-7		
構造	RC造	規模	13階建5階
竣工日	2019年05月	総戸数	81戸
駐車場施設	無	空き	無
駐輪場施設	有	空き	要確認
駐車場敷金	なし	駐車場賃料	0 円/月額
ペット飼育	相談	ペット飼育の場合の敷金 敷金2ヶ月	
方位	西	ガス	パレットガス推奨
管理会社	株式会社キノシタコミュニティ		
電気	パレット電気推奨		
LEASE CONDITION			
契約期間	2年	更新料	新賃料 1.25 ヶ月
解約予告	1ヶ月前に文書で当社宛に通知		
スマートロック登録費用	27,500 円(税込)	消毒代	26,400 円(税込)
定額ルームクリーニング代	63,800 円(税込)		
EQUIPMENT			
オートロック	○	洗濯機置場	○
エレベーター	○	浴室乾燥機	○
TVモニター付きインターホン	○	洗浄機能付トイレ便座	○
宅配ボックス	○	追い焚き	○
ガスコンロ	○	居室床材フローリング	○
IHクッキングヒーター	○	エアコン	○
独立洗面台	○	浄化槽	○
バルコニー	○	CATV	○
BSアンテナ	○	CSアンテナ	○
カーシェアリング	○		
備考	①保証会社加入必須。木下グループ保証：初回保証料60%、利用手数料月額550円(税込)、継続保証委託料20,000円(2年毎) ②木下の賃貸友の会加入必須。入居者補償制度、住まいのトラブル緊急サポート等のサービスを提供。月額1,980円(税込)~/法人プラン月額990円(住まいのトラブル緊急サポートのみ) ③12か月未満の解約時、賃料1ヵ月分の違約金が御座います。 ④CATV、BS・CS110、インターネット等(導入されているか否かは要確認)には別途契約、費用がかかります。 ⑤BBM-NET完備。月額基本使用料は無料ですがオプションサービス(物件により利用できない場合があります)には別途費用がかかります。		

新宿本店

新宿区新宿3-21-4新宿ニュータワービル1階
TEL: 03-6279-2032



みずべや
水商売のお部屋



あずま通り店

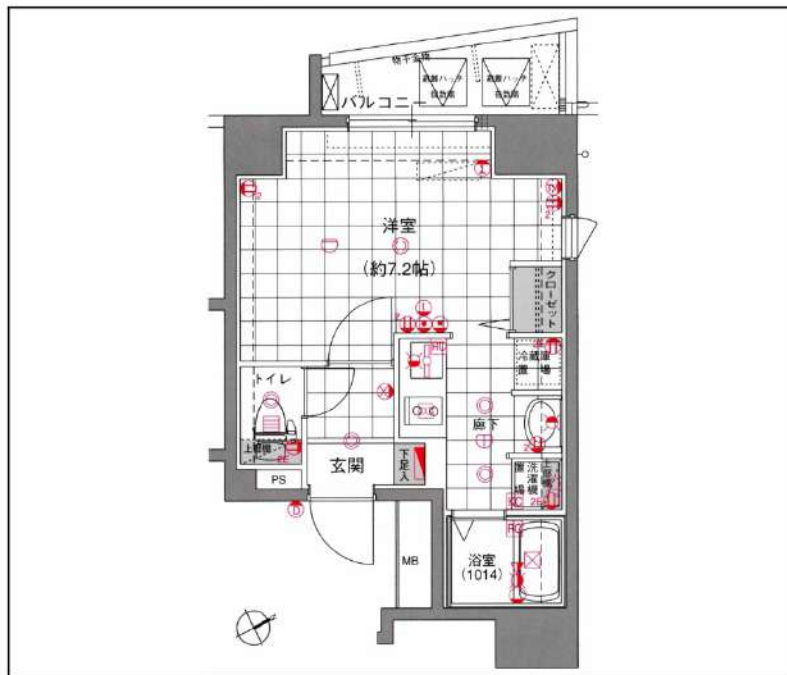
新宿区歌舞伎町1-8-3良川ビル2階
TEL: 03-6205-5732

ラグジュアリーアパートメント恵比寿

703

JR山手線「恵比寿」徒歩6分
東京メトロ日比谷線「恵比寿」徒歩6分
東急東横線「代官山」徒歩12分

複数路線利用可能!



間取り	ワンルーム		
賃料	111,000円		
管理費/共益費	10,000円		
条件	敷金:なし / 礼金:1ヶ月		
所在地	東京都渋谷区東3丁目9-6		
構造/階建/所在階	RC / 10階 / 7階部分		
専有面積	23.01㎡		
築年数	2006年5月		
契約期間	普通借家 / 2年		
更新料	1ヶ月(新賃料)	更新事務手数料	0.55ヶ月税込み
保険情報	20,000円 / 2年	解約予告	2ヶ月前
退去予定日	2025年1月25日	入居時期	2025年2月上旬
保証会社	東京アパルトメント保証、保証料(初回契約時)50%、保証料(月額)1%、月額プラン(月額賃料総額の3%) / 初回・年間保証料なしも選択可		
その他費用	契約事務手数料:11,000円(入居時)、鍵交換代:27,500円(入居時)、消臭除菌代:8,800円(入居時)、シジンスポート24(1年間):8,800円(年額)		
設備	オートロック、宅配ボックス、駐輪場、24Hゴミ出し可、エレベーター1基、角部屋、TVモニター付きインターフォン、エアコン、浴室乾燥機、温水洗浄便座、コンロ2口設置済、洗面化粧台、クローゼット、下駄箱、室内洗濯機置き場、バス・トイレ別室、2面採光、ベランダ・バルコニー、システムキッチン、24H換気システム、BS、CS		
備考	解約通知:2ヶ月前、空き予定の物件は先行契約、退去時クリーニング費用:借主負担、駐車場・駐輪場の空き状況等は下記共用部の問い合わせ先へご確認ください。		
共用部の問合せ先	トラストアドバイザーズ 03-6665-0274		

- オートロック
- エレベーター
- エアコン
- 宅配ボックス
- 浴室乾燥機
- クローゼット
- 角部屋
- 24Hゴミ置き場
- 2面採光
- コンロ2口
- 温水洗浄便座
- バス・トイレ別
- 洗濯機置き場室内
- システムキッチン
- 24H換気システム
- フローリング

新宿本店 新宿区新宿3-21-4新宿ニュータワービル1階
TEL: 03-6279-2032



みずべや
水商売のお部屋



あずま通り店 新宿区歌舞伎町1-8-3良川ビル2階
TEL: 03-6205-5732

貸マンション

芝公園駅

ガリシアレジデンス芝公園(ガリシアレジデンスシバコウエン) 201

間取り
1K

専有面積
25.57㎡

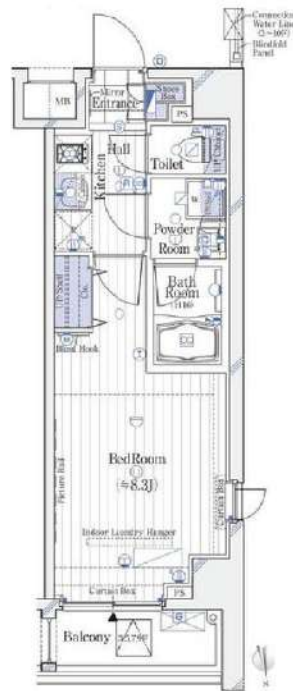
築年月
2015年02月



デザイナーズマンション 都心ならではの豊かさを享受

チェックポイント！

主要採光面：北向き住宅可二人入居可、2面採光、デザイナーズ外観、タイル張り、常時ゴミ出し可能、分譲タイプ、角部屋、24時間換気システム、静かな住宅街、B・T別、シャワー、浴室暖房、浴室乾燥機、トイレ、温水洗浄便座、洗面所、洗面台、洗面所独立、ガスコンロ付、ガスコンロ可、2口コンロ、システムキッチン、収納スペース、全居室収納、クローゼット、シューズボックス、ダウンライト、室内洗濯機置場、洗濯機置場、給湯、都市ガス、複層ガラス、フローリング、全居室フローリング、冷暖房、エアコン、全居室エアコン、CS、BS端子、CATV、MMコンセント、インターネット対応、光ファイバーインターネット使用料無料、ダブルロックドアオートロック、モニタ付。



物件種目	貸マンション
最寄駅	芝公園
間取タイプ	1K
賃料条件	賃料 120,000円
	礼金1ヶ月 敷金1ヶ月 保証金なし

物件所在地	東京都港区芝3丁目24-2		
交通	都営三田線 芝公園 徒歩3分		
建物	建物名	ガリシアレジデンス芝公園(ガリシアレジデンスシバコウエン) 201	
	構造・規模	RC 10階建/2階部分	
	使用部分積	25.57㎡	
	間取内訳	洋 8.3	
築年月	2015年02月	契約期間	2年
管理費等	なし 共益費13,000円/月		
駐車場			
現況	居住中 2024年11月18日退去予定	入居可能時期	2024年12月上旬予定
設備	B・T別、シャワー、浴室暖房、浴室乾燥機、トイレ、温水洗浄便座、洗面所、洗面台、洗面所独立、ガスコンロ付、ガスコンロ可、2口コンロ、システムキッチン、収納スペース、全居室収納、クローゼット、シューズボックス、ダウンライト、室内洗濯機置場、洗濯機置場、給湯、都市ガス、複層ガラス、フローリ...		
保険等	要 2,200円		
備考	火災保険及び地震24時間駆け付け、鍵付サービス等が付帯した入居者への安心サービス「BR1プライムサービス」への加入が必要となります(月額2,200円)お申込は「イタンジBB」よりお手続きください。更新事務手数料：前賃料0.5ヶ月 弊社では先行契約のみ受付可能となっております。＜賃料保証＞①ジャックスとエプスタカードの提携インシディア(WARLUS保証)：初回合計家賃100%、2ヶ月、借入金1ヶ月分を前払金としてお預けいただき、お預け期間中は毎月家賃100%を支払っていただきます。②本邦発の株式会社WARLUSが貸主となる他社借付契約となります。③ホームリンクインシディア(※)にしろインシディア(※)は借主側でない保証会社となります。詳細はATBBまでお問い合わせください。BR1プライムサービス：2,200円/月 更新料：前賃料1ヶ月 賃貸保証：加入要(個人)①株式会社ジャックス[VICIS-ONE] 初期合計家賃50%、1%、10、500円/年(※)株式会社エプスタカード[ROOM ID] 初期合計家賃50%、1.5%、10、年間更新料無し(※)借入金1ヶ月分 借入金1ヶ月分 38,900円/月 利用額1：都営三田線 三田 徒歩3分 利用額2：都営大江戸線 赤羽橋 徒歩3分		

新宿本店 新宿区新宿3-21-4新宿ニューターワビル1階
TEL: 03-6279-2032



みざべや
水商売のお部屋



あずま通り店 新宿区歌舞伎町1-8-3良川ビル2階
TEL: 03-6205-5732

分譲型賃貸マンション

都営大江戸線 大門（東京）駅まで 徒歩3分

山手線 浜松町駅まで 徒歩5分

管理室、メールボックス、システムキッチン、ガスコンロ設置済、2口コンロ、ガスキッチン、バス・トイレ別、脱衣所、浴室乾燥、温水洗浄便座、洗面所にドア、洗面化粧台、バス有、トイレ有、シャワー、エアコン、BS、CS、CATV、ネット使用料不要、電話2回線、ネット専用回線、光ファイバー、TVインターホン、マルチメディアコンセント、インターホン、インターネット専用線配線済み、2F以上、防犯カメラ、オートロック、カードキー、モニタ付オートロック、給湯、エレベーター、24時間ゴミ出し可、風除室、敷地内ゴミ置き場、宅配BOX、24時間換気システム、冷房、暖房、外壁タイル張り、分譲タイプ、フローリング、室内洗濯機置場、クローゼット、シューズボックス、玄関収納、収納有、人感照明センサー、駅まで平坦、駅前



インターネット使い放題!
★光ケーブル★
(プロバイダ・契約料・通信料不要)
※端末は各自のご負担となります。

※この図面は販売図面をもとに作成しております。図面と異なる場合は現況を優先となります。

ステージグランデ芝大門

賃料	902号室 133,000円		
構造	鉄筋コンクリート造 地上階数 15階		
交通	都営大江戸線 大門（東京）駅まで 徒歩3分		
所在地	東京都港区芝大門2丁目6-5		
完成	2014年7月	専有面積	25.86㎡
現況	空室	入居時期	2024年10月23日
敷金	1ヶ月	共益費	5,000円
礼金	2ヶ月	契約終了時 敷金償却	1ヶ月
契約期間	普通 2年間	解約予告	1ヶ月前
更新料	新賃料1ヶ月	火災保険	20,000円(2年)
保証会社	必須	保証人	不要
契約条件	[一時金] アクト安心ライフ24:16500円 鍵交換代:22000円 [月次費用] システム利用料:275円 初回保証料:月額費用の40%、1年毎に更新保証料10,000円。(GTN使用時50%~100%) ペット(不可)、外国人入居(相談)、楽器使用(不可)、事務所(不可)、法人(相談)		

★入居前に各種施工ができます! 防虫施工 22,000円 光触媒コーティング33,000円

新宿本店

新宿区新宿3-21-4新宿ニュータウンビル1階
TEL: 03-6279-2032



みずびや
水商売のお部屋

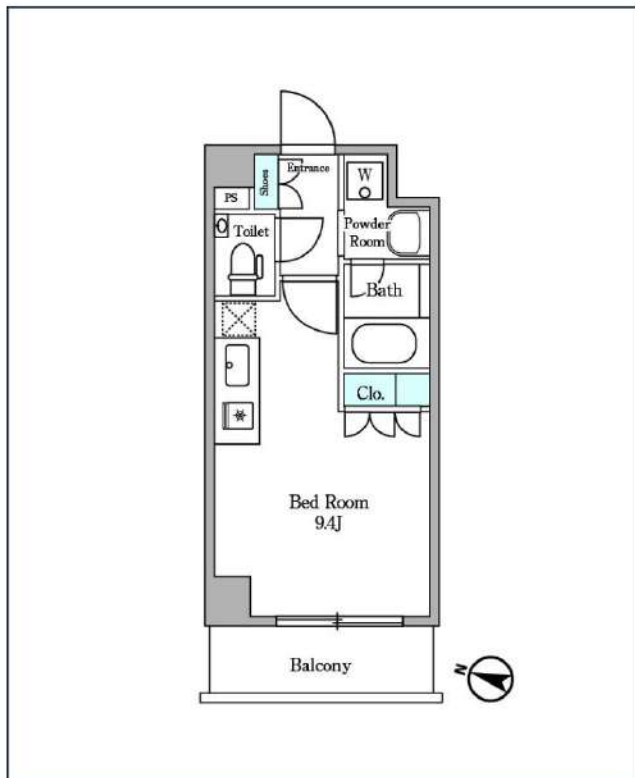
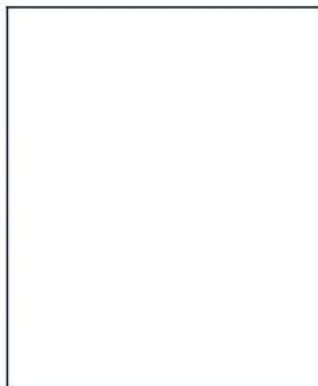


あずま通り店

新宿区歌舞伎町1-8-3良川ビル2階
TEL: 03-6205-5732

ディームス麻布狸穴町

都営大江戸線「麻布十番」徒歩8分
東京メトロ日比谷線「神谷町」徒歩10分



号室	賃料
417	141,000円

共益費	10,000円		
敷金	141,000円	礼金	141,000円
所在地	東京都港区麻布狸穴町51-1		
構造・階建	RC 4階部分 / 地上6階、地下0階		
築年月	2014年2月	総戸数	81
間取り	ワンルーム	専有面積	25.05㎡
契約期間	普通借家2年	開口向き	
保険		連帯保証人	指定しない

保証会社			
その他費用	鍵交換費用22,000円 税込、Goodプレミアムα (24Hサポートのみ) 11,000円 税抜(入居時)、住宅総合保険(フレックス)20,000円 非課税(入居時)、Goodプレミアムα 登録料2,000円/税抜(入居時)		
入居時期	即入居可	退去予定日	—

インターネット 使用料無料	オートロック	宅配ボックス	専用ゴミ置き場	浴室乾燥機	追い焚き	ウォシュレット	エレベーター	ウォークイン クローゼット	洗面所独立	グリル	洗濯機置場室内
バス・トイレ別	コンロ2口	システムキッチン	エアコン	24H換気システム	下駄箱	防犯カメラ	光ファイバー	集合ポスト	即入居可	フローリング	ベランダ/バルコニー

※現況と図面に相違がある場合は、現況優先となります。

新宿本店

新宿区新宿3-21-4新宿ニューターワビル1階
TEL: 03-6279-2032



みずいべや
水商売のお部屋

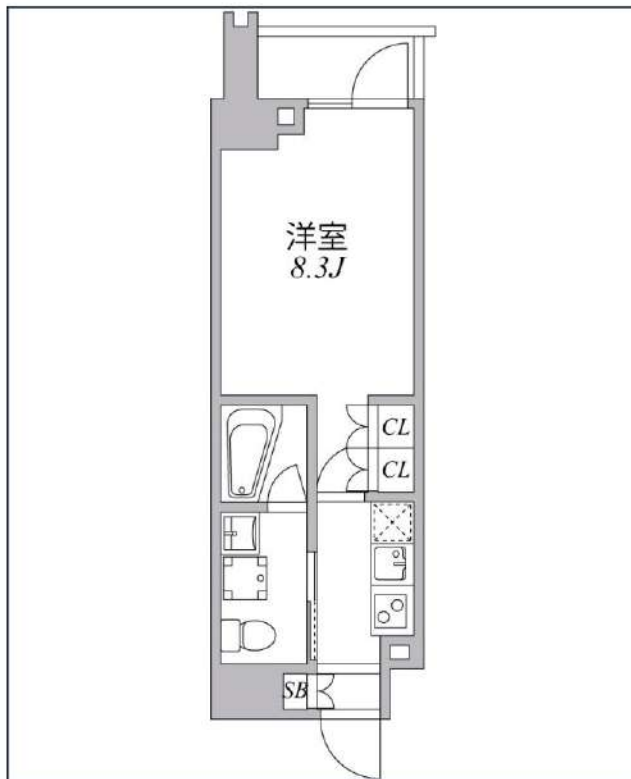


あずま通り店

新宿区歌舞伎町1-8-3良川ビル2階
TEL: 03-6205-5732

ASYL COURT 麻布十番

東京メトロ南北線「麻布十番」徒歩8分
都営三田線「白金高輪」徒歩10分



号室	賃料	
204	142,000円	

共益費	10,000円	
敷金	142,000円	礼金 0円
所在地	東京都港区南麻布2丁目1-8	
構造・階建	RC 2階部分 / 地上9階、地下0階	
築年月	2016年11月	総戸数 56
間取り	1K	専有面積 25.52㎡
契約期間	普通借家2年	開口向き 北
保険	連帯保証人	指定しない

保証会社		
その他費用	鍵交換費用22,000円 税込、Goodプレミアムα (24Hサポートのみ) 11,000円 税抜(入居時)、住宅総合保険(フレックス)20,000円 非課税(入居時)、Goodプレミアムα 登録料2,000円/税抜(入居時)	
入居時期	即入居可	退去予定日 -

備考	特約等につきましてはGoodリアルエステート仲介会社様専用サイトの部屋詳細をご確認下さい。	
----	---	--



※現況と図面に相違がある場合は、現況優先となります。

新宿本店 新宿区新宿3-21-4新宿コートワビル1階
TEL: 03-6279-2032



みずぺや
水商売のお部屋



あずま通り店 新宿区歌舞伎町1-8-3良川ビル2階
TEL: 03-6205-5732

ZOOM神宮前 1103

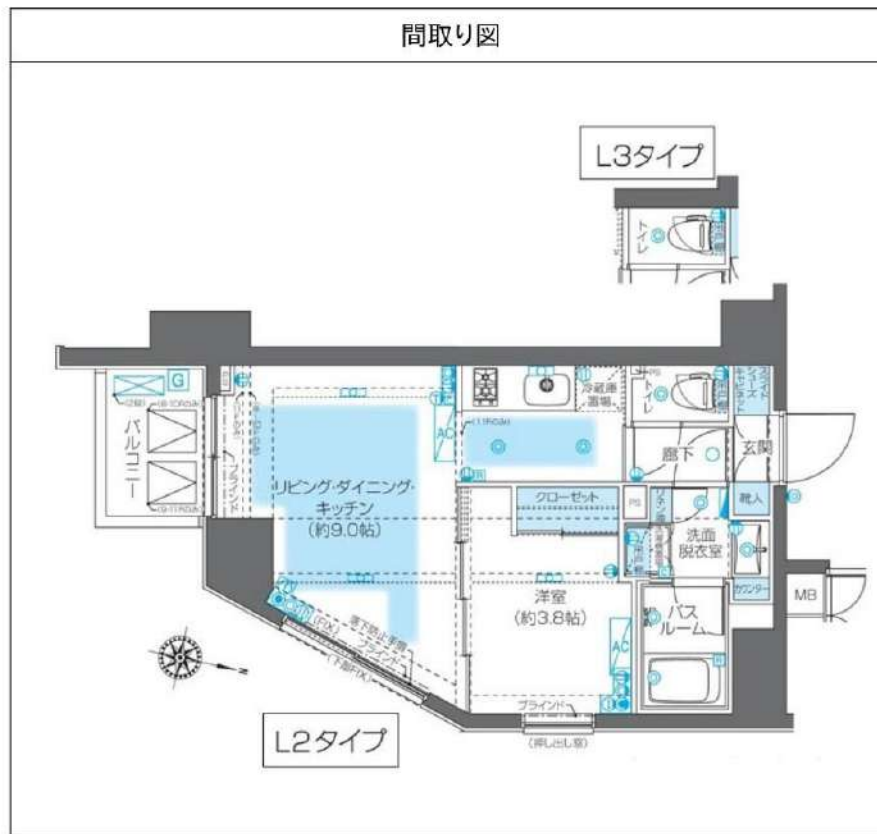
物件種別	間取り	賃料	管理費等
マンション	1LDK	189,000円	5,000円

敷金/保証金	189,000円	礼金/権利金	189,000円
敷引/償却金		更新料	1ヶ月(新賃料)
更新事務手数料			
その他費用	<small>[-一時金] 鍵交換費用(税込): 33,000円 [月次費用] 家財保険+付帯サービス(税込): 1,835円 [備考] ■契約時: 当月分+翌月分の賃料・管理費をお支払い頂きます ■解約時: ルームクリーニング費用及び借主負担分の原状回復費用をお支払い頂きます</small>		
物件所在地	東京都渋谷区千駄ヶ谷2丁目28-3		
交通	東京メトロ副都心線 北参道駅 徒歩7分 中央・総武線各停 千駄ヶ谷駅 徒歩9分 都営大江戸線 国立競技場駅 徒歩9分		
間取り詳細	11階: LDK 9.00畳, 洋室 3.80畳		
構造	鉄筋コンクリート 11階 / 13階建		
面積	33.83㎡	向き	南
築年月	2017年10月6日	契約期間	普通借家契約 2年
退去日		入居時期	相談
駐車場	要問合せ 駐輪場 バイク置き場		
設備	2口ガス 独立洗面台 脱衣室 浴室換気乾燥機 追焚 温水洗浄便座 床暖房 エアコン 室内洗濯機置場		
入居諸条件	ペット不可, 二人入居可		
損害保険			
保証会社	必須 トーシンライフ、オリコフォレントインシュア、全保連/保証料: 初回=賃料等×50%、月額=賃料等×1%		
備考	■民泊利用不可 ■自転車: 月額500円 バイク: 月額2,000円(契約時2年分一括払い※台数要確認) ■部屋タイプ: L3 ■外国籍相談可(申込条件: 在留カード必須、日本語読み書き出来る方、連帯保証人必須: 日本人又は永住者) ■大手法人保証会社未加入時: 敷金・礼金を各1ヶ月追加 ◆内見予約は『スマート内覧』◆		

外観



その他



※図面と異なる場合は現況を優先となります。

新宿本店 新宿区新宿3-21-4新宿ニュータワービル1階 TEL: 03-6279-2032

みずべや 水商売のお部屋

あずま通り店 新宿区歌舞伎町1-8-3良川ビル2階 TEL: 03-6205-5732

分譲賃貸マンション グレイスコート西麻布I

日比谷線「六本木」駅徒歩11分
日比谷線「広尾」駅徒歩12分

礼金 0ヶ月 **ペット 飼育可**



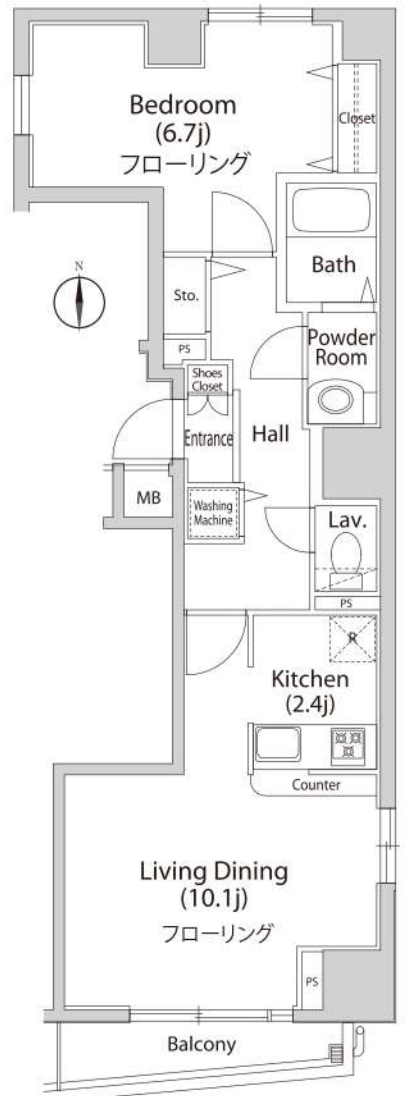
★青山・表参道も徒歩圏内の住環境★
★特別仕様内装 一部意匠パネル張り★



★玄関大理石張り ★3口ガスキッチン
★浴室乾燥機付き ★独立洗面化粧台



102号室 専有面積 49.12㎡
■賃料 210,000 円
■管理費10,000円 ■11/5空き予定



※専有面積は概算計算で算出されているため、内法計算で算出される登記簿面積とは若干異なります。※間取、設備は現況優先となります。

■所在地	港区西麻布2-25-28					
■構造	SRC造地上13階建	■築年月	平成15年8月			
■間取	1LDK	■用途	住居のみ			
敷金	1ヶ月分	礼金	0ヶ月分			
■賃貸条件	■管理費	10,000円	■更新料	新賃料の1ヶ月分		
	■契約期間	2年間	■鍵交換代	22,000円		
	■解約予告	2ヶ月前				
	■家財保険 地震保険の有無選択	チャブ保険(2年間契約) 地震保険なしなら:22,000円 地震保険付きなら:29,000円				
	■短期解約 違約金	1年未満の解約は月額賃料及び管理費の2ヶ月分(大手法人は相談可)				
■保証人 不要システム ご利用の場合	《個人申込み》 下記どちらでもご利用可能 《法人申込み》 オリコのみご利用可能 【オリコフォレントインシュア】 初回保証委託料は賃料等の1ヶ月分、 1年毎に1万円の保証委託料 【アイスマイル+プラス】					
	家賃も お手持ちのクレジットカードで賃料保証と家財保険のセットを決済(クレジットカードがない場合はご利用不可) 保証料月々払いプランで、月額賃料等の4.25%+700円					
■入居条件	ペット	民泊	楽器	外国籍	パート学生	法人
	○	×	相談	○	相談	○
■設備	■オートロック ■エレベーター ■エアコン ■独立洗面台 ■グリル付き3口ガスコンロ ■温水洗浄便座 ■浴室乾燥機 ■モニター付きインターホン ■宅配ボックス ■フレッツ光ネクスト/KDDI(VDSL方式) ■BSアンテナ					
	■駐輪場 ■駐車場 空き状況などのお問い合わせ先は、建物管理(株)マイムコミュニティーになります。 TEL03-4412-1009					
■ペット飼育	小型犬(体高50cm、体高40cm、体重10kg以下)か猫のどちらか2頭飼育可。飼育条件:敷金2ヶ月分、礼金0ヶ月分、退去時償却1ヶ月分(原状回復費含まず)					



新宿本店 新宿区新宿3-21-4新宿ニューパークビル1階
TEL: 03-6279-2032



みずばや 水商売のお部屋

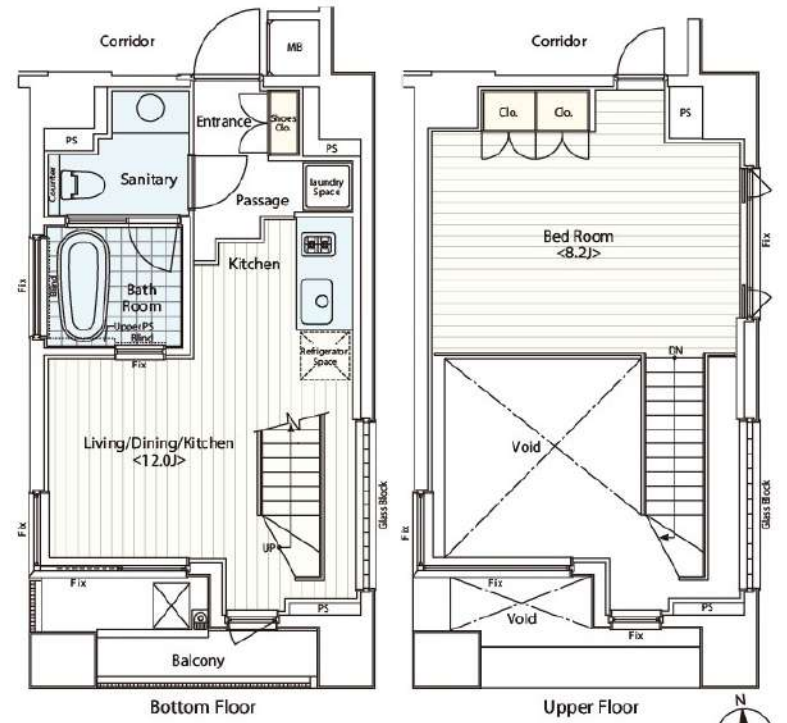


あずま通り店 新宿区歌舞伎町1-8-3良川ビル2階
TEL: 03-6205-5732

建物種別	マンション
カスターリア麻布十番II (カスターリアアザブジュウバンツー)	
1302号室	

礼金なし!敷金1ヶ月!(保証会社利用必須)※フリーレント1ヶ月!(1年以内の解約で違約金1ヶ月分)(申込月末日迄の契約始期分対象)

賃貸条件	賃料	285,000円	共益費	8,000円
	敷金	1ヶ月	礼金	0ヶ月
	契約形態	普通借家	契約期間	2年
	更新料	新賃料1ヶ月		



入居可能日	2025年1月下旬	開口向き	南
-------	-----------	------	---

〈専有設備〉
インターフォン(TVモニター付き)、ダブルロック、2面採光、角部屋、最上階、フローリング、メゾネット、マルチメディアコンセント、クローゼット、下駄箱、収納スペース、エアコン、システムキッチン、コンロ口数(2口)、コンロ種類(ガス)、バス・トイレ(別室)、追い焚き、浴室乾燥機、浴室に窓、温水洗浄便座、洗面台、給湯、洗濯置き場(室内)、ベランダ・バルコニー、BS、CS、インターネット使用料無料
※入居可能日は、空き予定の場合室内状況等により延びる可能性もございます。
※図面と現況が異なる場合は、現況優先とさせていただきます。

所在地	東京都港区麻布十番2丁目21-2		
交通	東京メトロ南北線「麻布十番」徒歩1分 都営大江戸線「麻布十番」徒歩1分		
建物	構造・規模	RC造 14階建	
	築年数	2006年3月	総戸数 66戸
	間取	1LDK	専有面積 48.7㎡
共用設備	オートロック、防犯カメラ、24時間緊急対応、機械警備、宅配ボックス、集合ポスト、エレベーターあり、専用ゴミ置き場あり、駐輪場あり		
保証会社利用必須	第1優先保証料	((株)エポスカード)保証料(初回契約時)40%、保証料(月額)1%、	
	第2優先保証料	日本セーフティー(株)初回賃料総額の50%、月額330円(税込)、年間保証料10,000円(1年毎)、賃料滞納時の事務手数料(1回毎)個人2,970円(税込)法人3,300円(税込)	
	第3優先保証料	フォーシーズ(株)個人/初回賃料総額の150%(初回保証料50%+特別預託金100%)※特別預託金は退去時、滞納家賃が無い場合は借主様へ返金されます。法人/初回賃料総額の100%。月額330円(税込)、年間保証料賃料総額の1ヶ月分(1年毎)	
その他費用	損害保険	要 貸主指定 22,000円 2年	
	鍵交換費	27,500円(税込み)	
退去時費用	室内清掃費	居室専有面積30㎡未満は一律33,000円(税込)、30㎡以上は1㎡あたり1,100円(税込)	
	エアコン清掃費	壁掛け・床置き式1台あたり11,000円(税込)、天井カセット型エアコン1台あたり27,500円(税込)	
備考	<p>■デザイナーズ ■フリーレント1ヶ月(1年以内の解約で違約金1ヶ月分) ■宅配カード発行料 利用任意 1,650円(税込) 要別途申込 ■1302号室Hタイプ ■玄関・サニタリーのタイル(カラー・素材)は退出時の状況により変更となる場合がございます。 ■インターネット無料(要登録):フレッツ光ネクスト ギガマンション・スマートタイプ(0120-116-116) ※設定状況によりNTTの配線工事が必要になる場合がございます。 ■駐車場 要問合せ:(株)エリア・パーキングTEL03-5259-8884 ■2019年2月大規模修繕工事済 ■床暖房無(床暖房、床暖房操作パネルは撤去となります。)</p>		

新宿本店 新宿区新宿3-21-4新宿ニューターワビル1階
TEL: 03-6279-2032

みずべや
水商売のお部屋

あずま通り店 新宿区歌舞伎町1-8-3良川ビル2階
TEL: 03-6205-5732

ZOOM広尾 501

物件種別	間取り	賃料	管理費等
マンション	1LDK	320,000円	16,000円

敷金/保証金	320,000円	礼金/権利金	320,000円
敷引/償却金		更新料	1ヶ月(新賃料)
更新事務手数料			
その他費用	<small>[-一時金] 鍵交換費用(税込): 33,000円 [月次費用] 家財保険+付帯サービス(税込): 1,835円 (備考) ■契約時: 当月分+翌月分の賃料・管理費をお支払い頂きます ■ペット飼育時: 敷金1ヶ月追加(別途飼育相則参照・要申請書) ■解約時: ルームクリーニング費用及び借主負担分の原状回復費用をお支払い頂きます</small>		
物件所在地	東京都渋谷区恵比寿2丁目27番10号		
交通	東京メトロ日比谷線 広尾駅 徒歩10分 山手線 恵比寿駅 徒歩12分		
間取り詳細	4階: LDK 12.10畳, 5階: 洋室 6.40畳		
構造	鉄筋コンクリート 5階 / 6階建		
面積	53.04㎡	向き	西
築年月	2020年3月31日	契約期間	普通借家契約 2年
退去日	2024年11月1日	入居時期	2024年11月下旬
駐車場	要問合せ 駐輪場 バイク置き場		
設備	3口ガス(グリル付) 浴室換気乾燥機 脱衣室 独立洗面台 床暖房 温水洗浄便座 追焚 角二面採光		
入居諸条件	ペット可, 二人入居可		
損害保険			
保証会社	必須 トーシンライフ、オリコフォレントインシュア、全保連/保証料: 初回=賃料等×50%、月額=賃料等×1%		
備考	■民泊利用不可 ■自転車: 月額500円 バイク: 月額2,000円(契約時2年間一括払い※台数要確認) ■部屋タイプ: S-Tm ■外国籍相談可 (申込条件: 在留カード必須、日本語読み書き出来る方、連帯保証人必須: 日本人又は永住者) ◆内見予約は『スマート内覧』◆		


外観



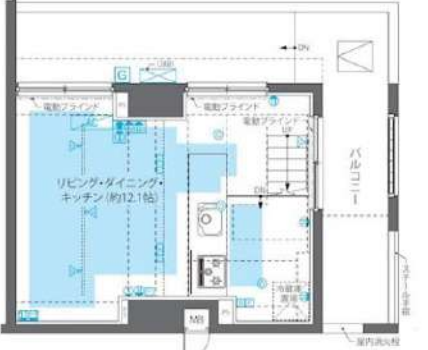
その他

間取り図

上階



下階



※図面と異なる場合は現況を優先となります。

新宿本店 新宿区新宿3-21-4新宿ニューワークビル1階
TEL: 03-6279-2032



みずのべや
水商売のお部屋



あずま通り店 新宿区歌舞伎町1-8-3良川ビル2階
TEL: 03-6205-5732