

貸アパート

鷺ノ宮駅

フェリスバルミー 101

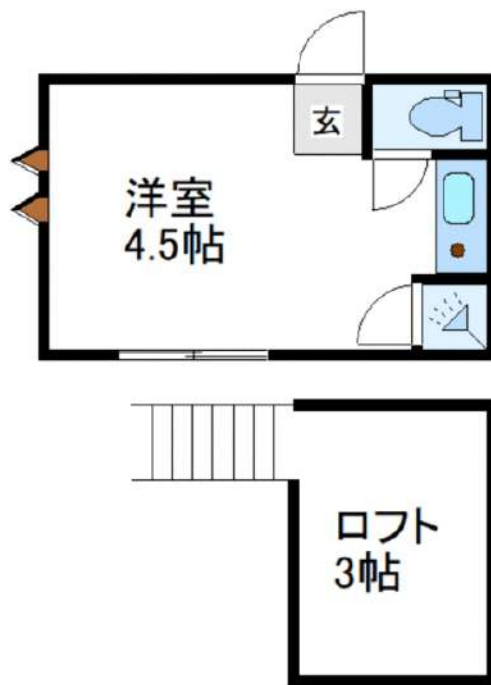
間取り
ワンルーム

専有面積
9.42㎡

築年月
2018年07月

チェックポイント！

主要採光面：南向き, 杜宅可, 事務所使用可, SOHO使用可, ペット相談, 保証人不要, ルームシェア可, 二人入居可, 高齢者相談, 角部屋, B・T別, 温水洗浄便座, ガスコンロ付, ガスコンロ可, システムキッチン, 室内洗濯機置場, 洗濯機置場, 都市ガス, 出窓, エアコン, 全居室エアコン, オートロック, モニタ付オートロック, モニタ付インターホン, 防犯カメラ



物件種目	貸アパート
最寄駅	鷺ノ宮
間取タイプ	ワンルーム
賃貸条件	賃料 49,000円
	礼金なし 敷金なし 保証金なし

物件所在地	東京都中野区鷺宮3丁目41-9		
交通	西武新宿線 鷺ノ宮 徒歩6分		
建物	建物名	フェリスバルミー 101	
	構造・規模	木造2階建/1階部分	
	使用部分積	9.42㎡	
	間取内訳		
築年月	2018年07月	契約期間	2年
管理費等	3,000円/月		
駐車場			
現況	居住中 2024年11月15日退去予定	入居可能時期	2024年11月30日
設備	B・T別, 温水洗浄便座, ガスコンロ付, ガスコンロ可, システムキッチン, 室内洗濯機置場, 洗濯機置場, 都市ガス, 出窓, エアコン, 全居室エアコン, オートロック, モニタ付オートロック, モニタ付インターホン, 防犯カメラ		
保険等	要 2年20,000円		
備考	24時間サポート費用: 16,500円 口座振替手数料: 500円/月 賃貸保証: 加入要 初回保証料: 50% 更新: 10,000円/1年 利用駅1: 西武新宿線 都立家政 徒歩6分 利用駅2: 西武新宿線 野方 徒歩15分		

新宿本店 新宿区新宿3-21-4新宿キュートワビル1階
TEL: 03-6279-2032



みずべや
水商売のお部屋



あずま通り店 新宿区歌舞伎町1-8-3良川ビル2階
TEL: 03-6205-5732

家具・家電付き賃貸アパート ソフィア都立家政 102号室

1R+ロフト

西武新宿線

『都立家政』

駅 徒歩 5 分

【物件概要】

所在地： 中野区鷺宮1-7-18
構造： 木造2階建て
築年月： 平成30年10月



★★★ 家具・家電付き ★★★

冷蔵庫・電子レンジ・テーブル・電気ケトル

礼金0ヶ月・敷金0ヶ月 共益費：3,000円

号室	201	202	203	204	205
面積	約9.38㎡	約9.43㎡	約9.38㎡	約9.41㎡	約9.31㎡
ロフト	約4.52㎡	約3.51㎡	約3.87㎡	約4.01㎡	約4.39㎡
賃料					
号室	101	102	103	104	105
面積	約9.38㎡	約9.43㎡	約9.38㎡	約9.41㎡	約9.31㎡
ロフト	約4.52㎡	約3.60㎡	約4.52㎡	約4.34㎡	約4.14㎡
賃料		53,000			

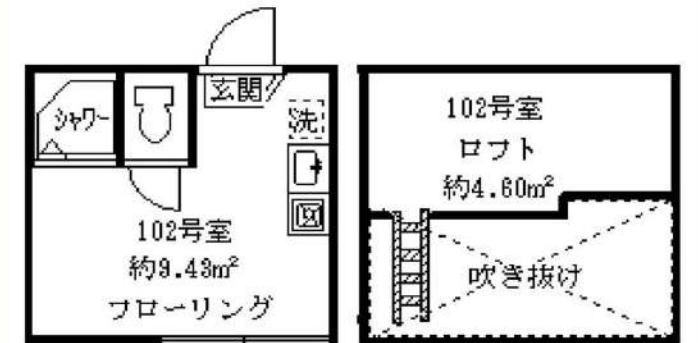
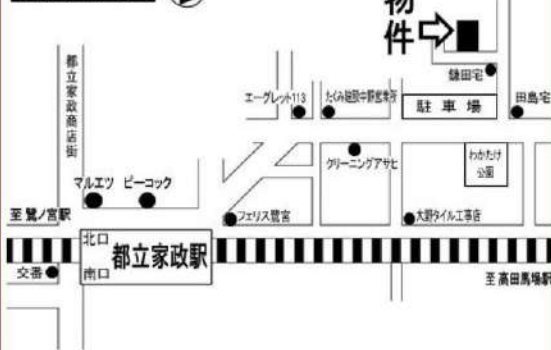
床暖房付



緊急時対応 24時間管理サービス

- ★オートロック完備
- ★カラーTVモニター付インターフォン
- ★トイレ・シャワーセパレート
- ★防犯カメラ音声転送システム
- ★システムガス1口
- ★ウォシュレット付
- ★室内洗濯機置場
- ★床暖房 ★エアコン完備
- ★ミラー姿見
- ★ケーブルテレビ (J-COM)
- ★フレッツ光

現地案内図



※図面と現況が相違している場合は現況優先にてご了承下さい。

新宿本店 新宿区新宿3-21-4新宿ニューワールド1階
TEL：03-6279-2032



みずべや
水商売のお部屋



あずま通り店 新宿区歌舞伎町1-8-3良川ビル2階
TEL：03-6205-5732

築浅家具付き賃貸アパート

ソフィアパレード 202号室

1R+ロフト

西武新宿線 『野方』 駅 徒歩 6 分

【物件概要】

所在地：東京都中野区若宮1-52-6

構造：木造2階建て

築年月：2020年3月

礼金0ヶ月・敷金0ヶ月

共益費：3,000円



家具・床暖房付
音声映像転送

ミニ冷蔵庫・洗濯機・電子レンジ・テーブル・電子ケトル



緊急時対応 24時間管理サービス

- ★オートロック完備
- ★音声転送式防犯カメラ設置
- ★カラーTVモニター付インターフォン
- ★トイレ・シャワーセパレート(ウォシュレット付)
- ★システムガス1口
- ★床暖房
- ★室内洗濯機置場
- ★ミラー姿見
- ★エアコン完備
- ★ケーブルテレビ(J-COM)
- ★フレッツ光



現地案内図



号室	201	202	203	204	205
面積	約10.14㎡	約10.14㎡	約10.14㎡	約10.14㎡	約10.35㎡
ロフト	約2.83㎡	約2.83㎡	約2.83㎡	約2.83㎡	約4.42㎡
賃料		60,500			
号室	101	102	103	104	105
面積	約10.14㎡	約10.14㎡	約10.14㎡	約10.14㎡	約10.35㎡
ロフト	約4.03㎡	約4.03㎡	約4.03㎡	約4.03㎡	約4.88㎡
賃料					



★全室ロフト付！（ロフト収納）

※図面と現況が相違している場合は現況優先にてご了承下さい。

新宿本店 新宿区新宿3-21-4 新宿ニューターワビル1階
TEL：03-6279-2032



みずべや
水商売のお部屋



あずま通り店 新宿区歌舞伎町1-8-3 良川ビル2階
TEL：03-6205-5732

貸マンション

落合南長崎駅

グランヴァン西落合(グランヴァンニシオチアイ) 0405

間取り
1K

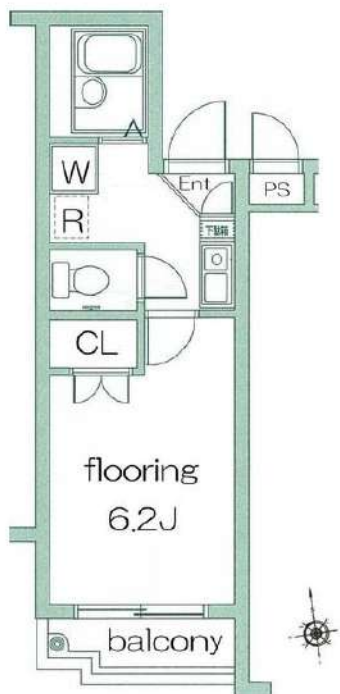
専有面積
19.97㎡

築年月
1999年11月



チェックポイント！

主要採光面：南向き,最上階,B・T別,浴室乾燥機,トイレ,温水洗浄便座,洗面台,収納スペース,シューズボックス,エアコン,オートロック,バルコニー,エレベーター,宅配BOX



物件種目	貸マンション
最寄駅	落合南長崎
間取タイプ	1K
賃料	62,000円
賃貸条件	礼金なし 敷金なし 保証金なし

物件所在地	東京都新宿区西落合3丁目 15-2		
交通	都営大江戸線 落合南長崎 徒歩5分		
建物	建物名	グランヴァン西落合(グランヴァンニシオチアイ) 0405	
	構造・規模	RC 4階建/4階部分	
	使用部分積	19.97㎡	
	間取内訳		
築年月	1999年11月	契約期間	2年
管理費等	なし 共益費 15,000円/月 雑費なし		
駐車場			
現況	居住中	入居可能時期	2024年11月下旬予定
設備	B・T別,浴室乾燥機,トイレ,温水洗浄便座,洗面台,収納スペース,シューズボックス,エアコン,オートロック,バルコニー,エレベーター,宅配BOX		
保険等	要 2年18,000円		
備考	※入居可能日はあくまで予定です※1年未満の解約の場合、違約金1ヶ月※2年未満の解約の場合、違約金0.5ヶ月※クリーニング費用(退去時):38,500円(税込)※解約予告:45日前★敷金ゼロキャンペーン(ルームクリーニング費用は退去時支払いになります)★退去前は先行契約のみ★建物管理:(株)キノシタコミュニティ:03-5908-2257★担当:CVサポート24:16,500円/契約事務手数料:13,200円 更新料:新賃料1ヶ月 賃貸保証:加入費+ベージュ2プラン(連帯保証人不要)+月額総賃料の50%(以降総家賃の1.5%/月)※キャンセルプラン初回15,000円(以降総賃料の1.5%/月) 鍵交換代等:有 33,000円〜 利用駅1:西武池袋・豊島線 東長崎 徒歩12分		

新宿本店

新宿区新宿3-21-4新宿ニューワールド1階
TEL:03-6279-2032



みずべや
水商売のお部屋



あずま通り店

新宿区歌舞伎町1-8-3良川ビル2階
TEL:03-6205-5732